

[Obrazové přílohy]

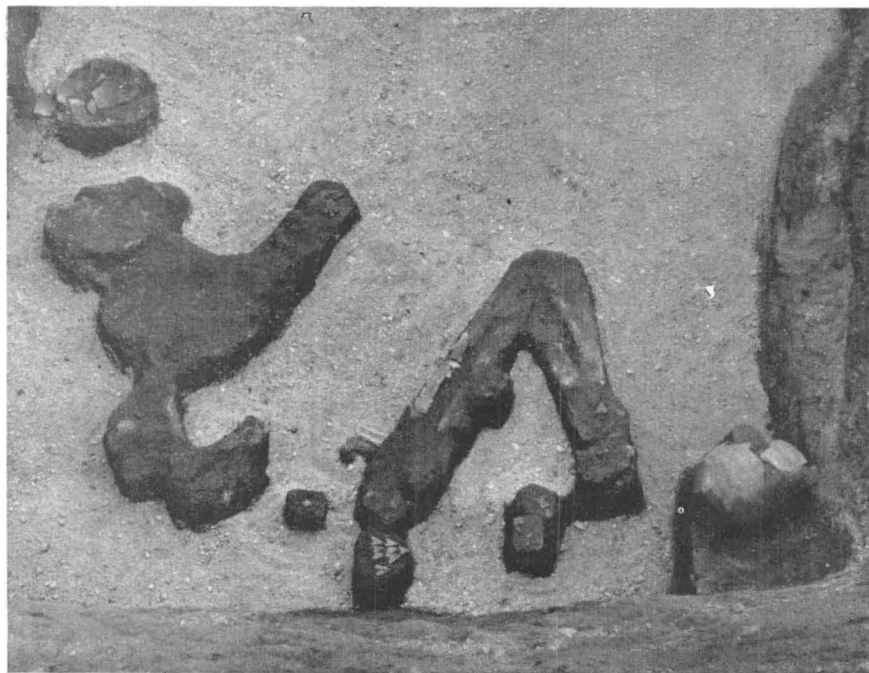
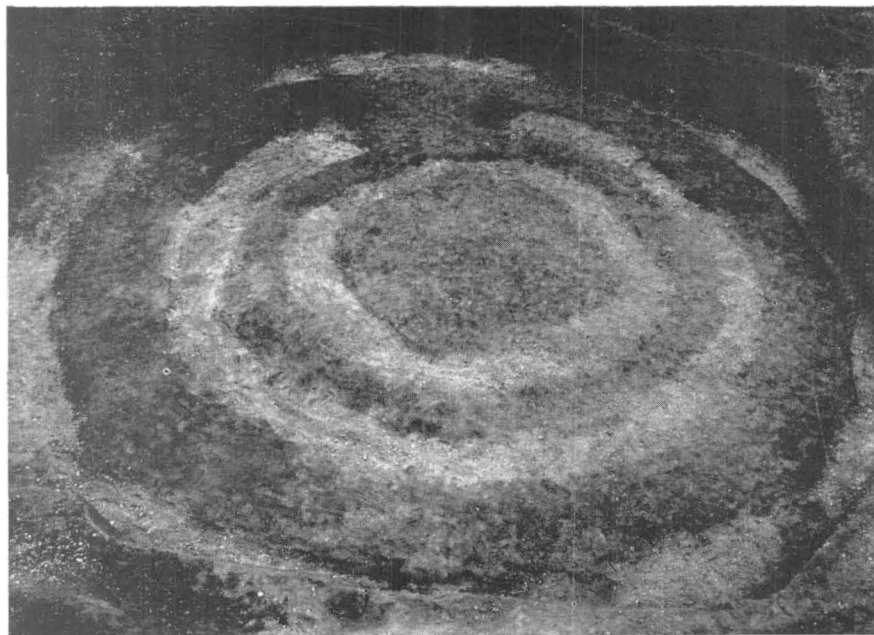
Sborník prací Filozofické fakulty brněnské univerzity. E, Řada archeologicko-klasická. 1961, vol. 10, iss. E6, pp. I-XXIV

Stable URL (handle): <https://hdl.handle.net/11222.digilib/109010>

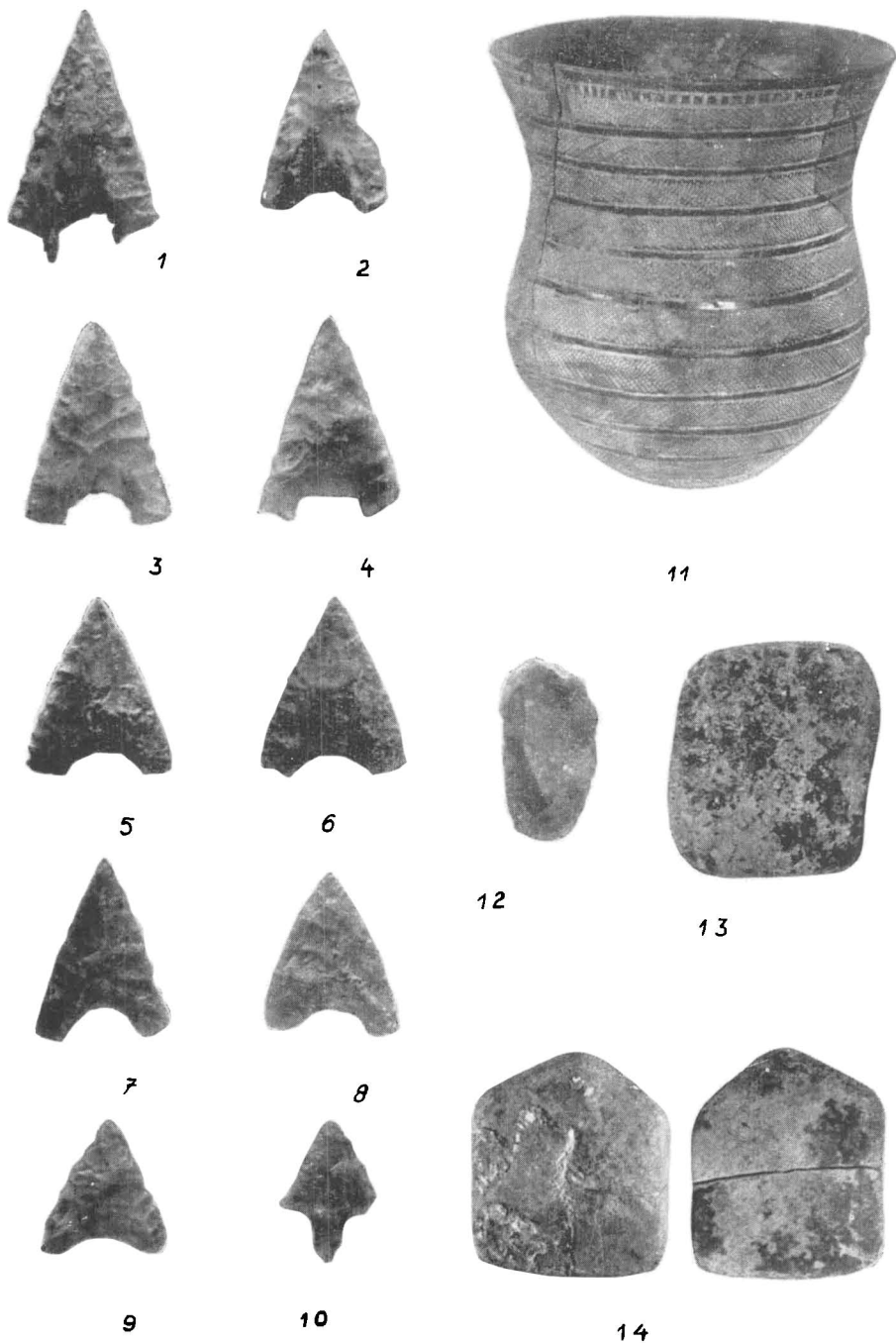
Access Date: 29. 11. 2024

Version: 20220831

Terms of use: Digital Library of the Faculty of Arts, Masaryk University provides access to digitized documents strictly for personal use, unless otherwise specified.



I. Prosiměřice, Versuchsgrabung 1958. Oben — dunkle Verschüttungen bezeichnen die Grundrißformen der Garbanlage der Glockenbecherkultur im Niveau der Unterlage. Unten — Skelettbestattung in dem zentralen Kammergrab A.



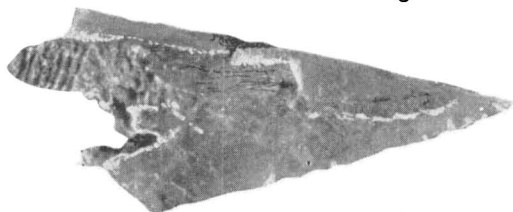
II. Prosiměřice 1958. Grabbeigaben aus dem zentralen Skelettgrab A: 1-10 — Hornsteinpfeilspitzen; 11 — Glockenbecher; 12 — Hornsteinscharre; 13-14 — flache Steine. — (1-10 = 1 : 1; 11 = 1 : 3; 12-14 = 1 : 2.)



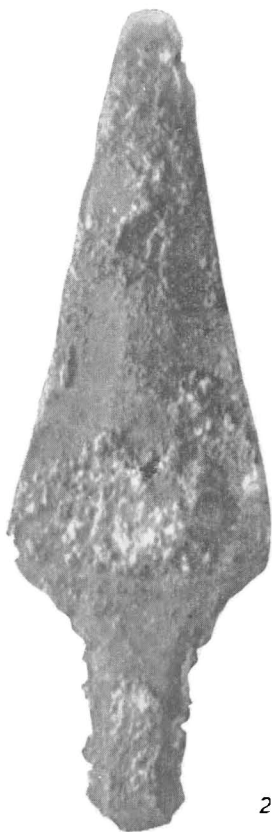
1



3



4

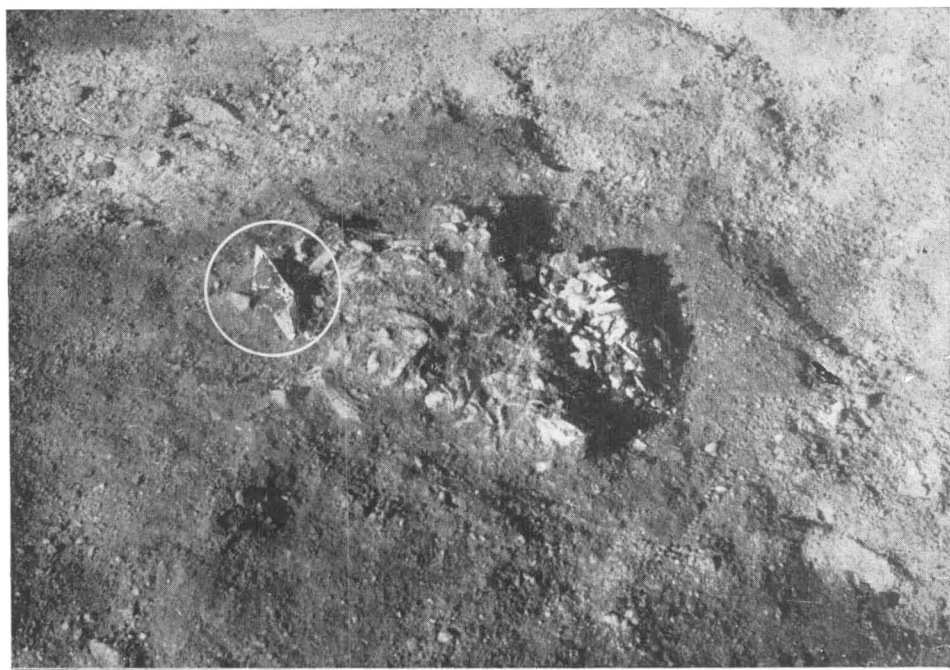
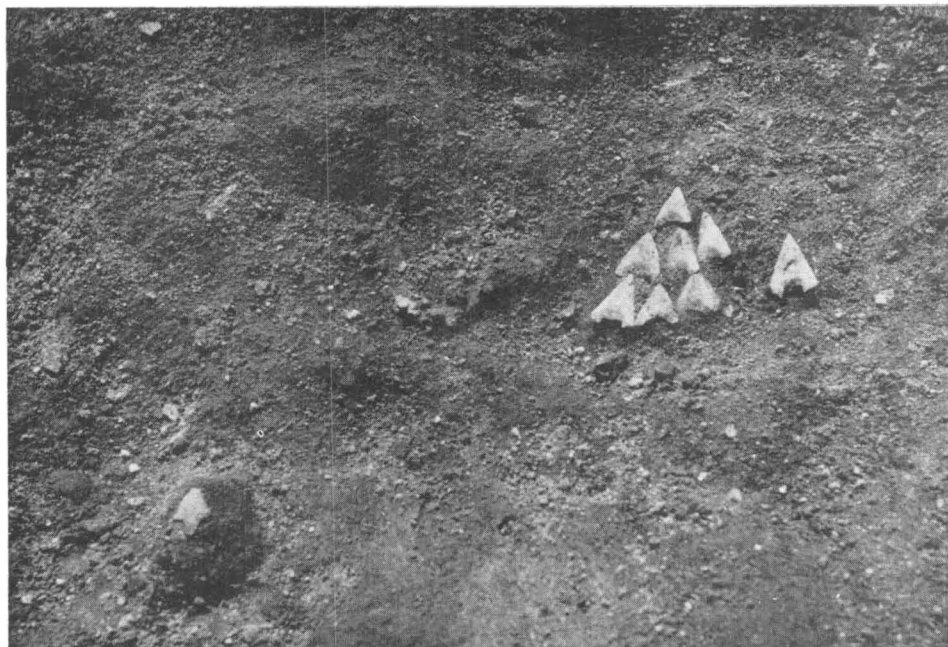


2

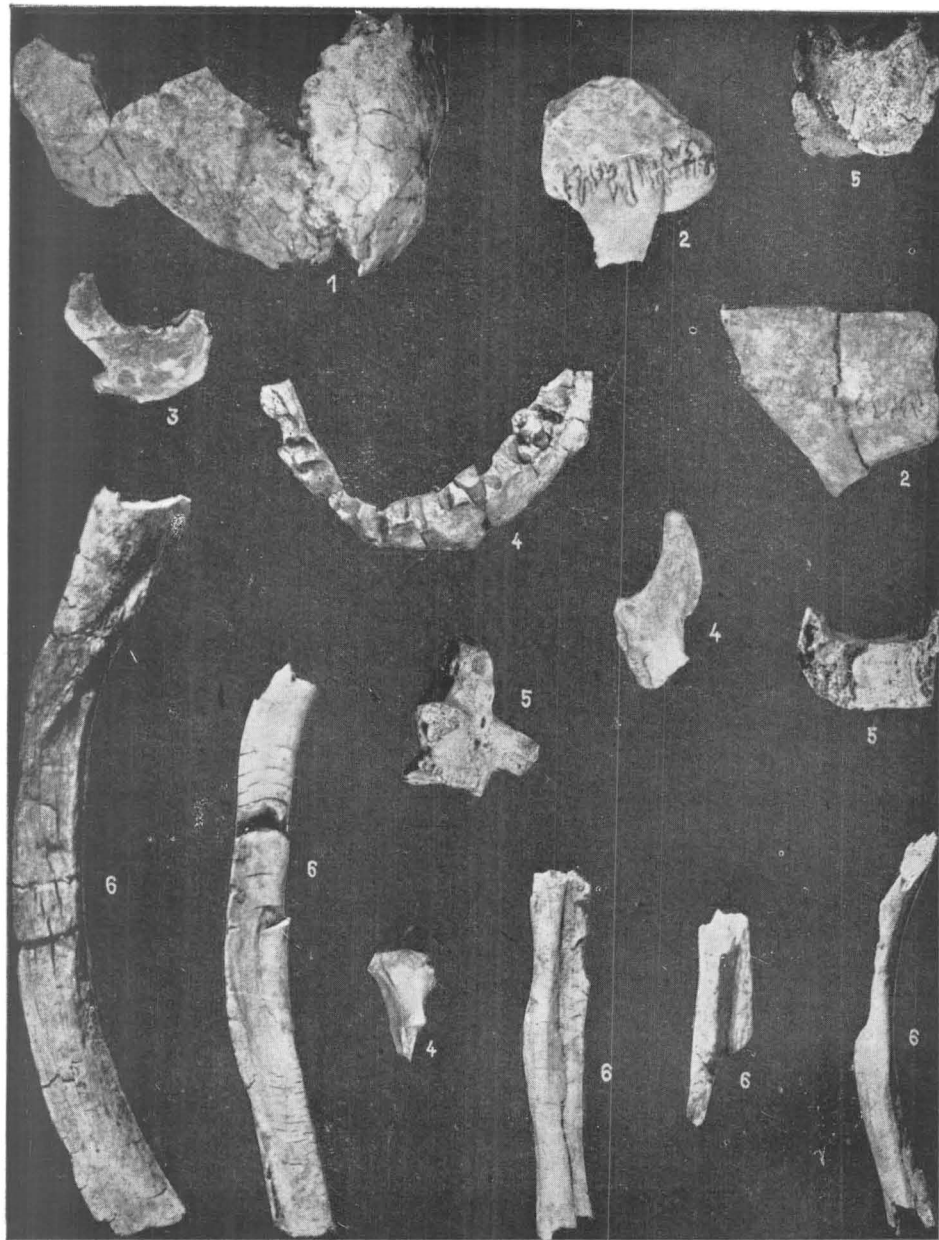


5

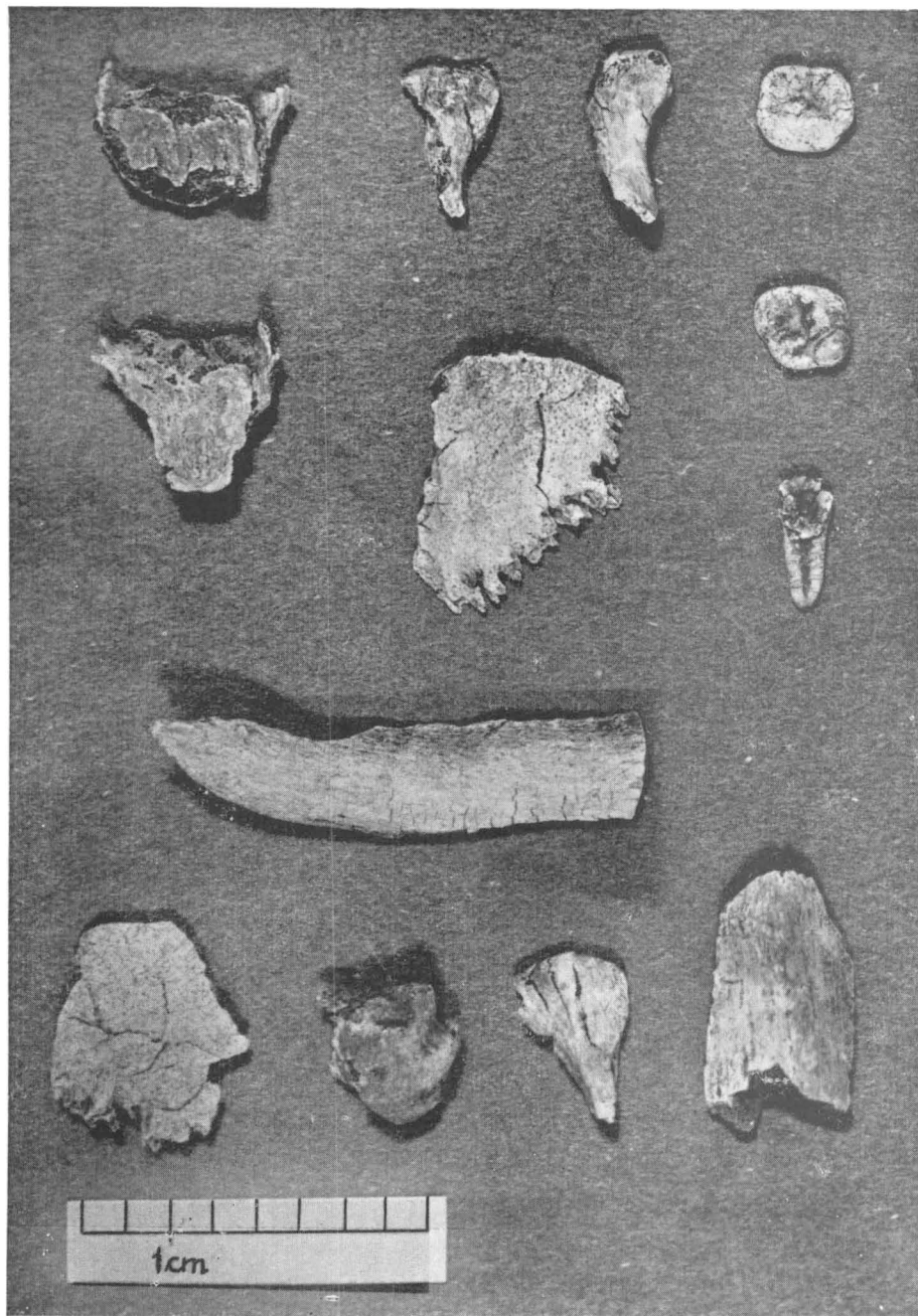
III. Prosiměřice 1958. 1, 2 — Beigraben aus dem Brandgrab B (Glockenbecher, Kupferdolch); 4 — Detailansicht auf die Pfeilspitze Tab. II: 1 mit erhaltenen Harzresten; 3 — kleiner Henkelkrug aus der Humusschicht; 5 — der große braunschwarze Glockenbecher aus dem Skelettgrab A. — (1, 3, 5 = 1 : 3; 2 = 1 : 1; 4 = 2 : 1.)



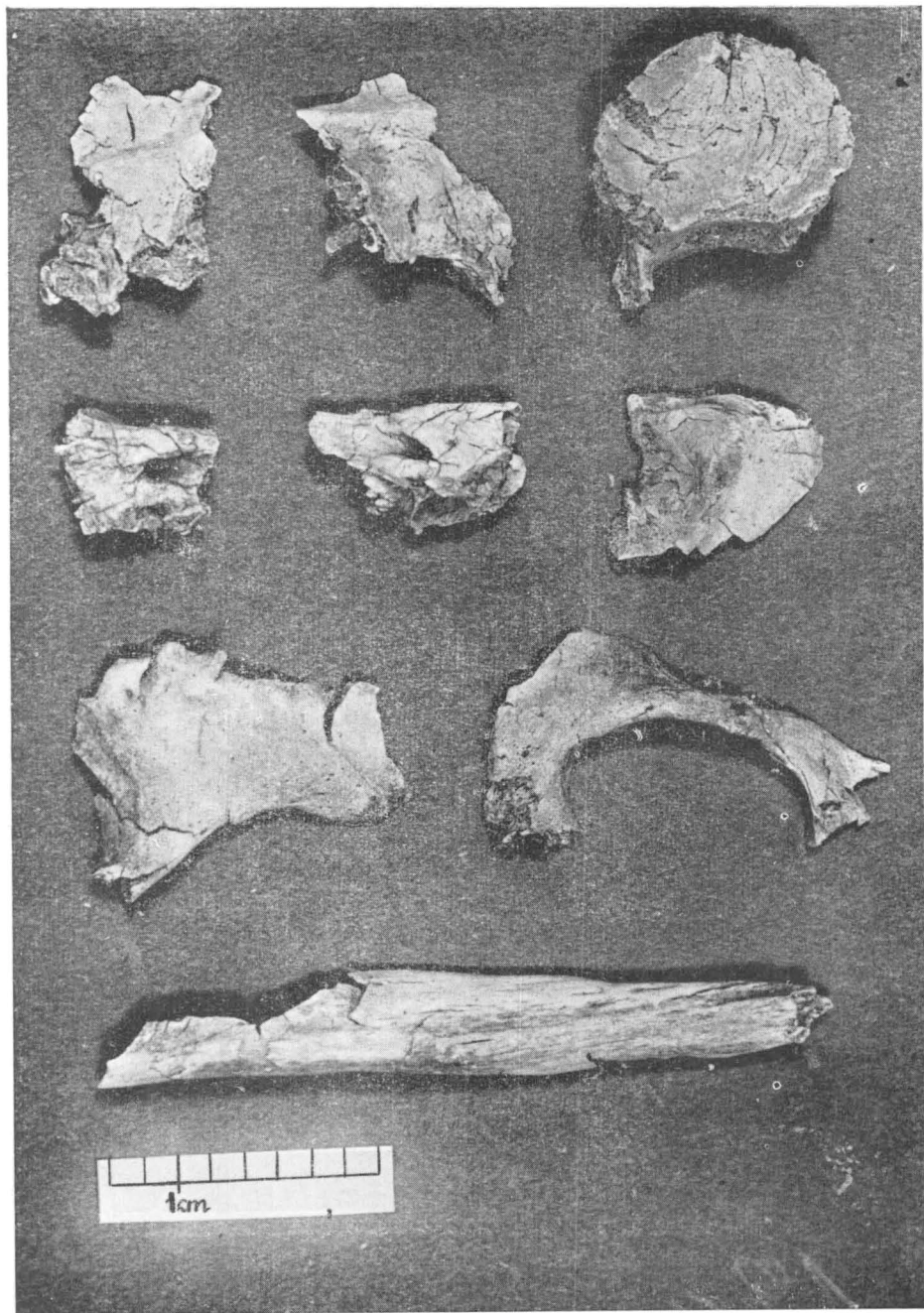
IV. Prosiměřice 1958. Oben — die Pfeilspitzen im zentralen Skelettgrab A in situ. Unten — Reste der Brandbestattung (Grab B), im Kreise der Kupferdolch in situ.



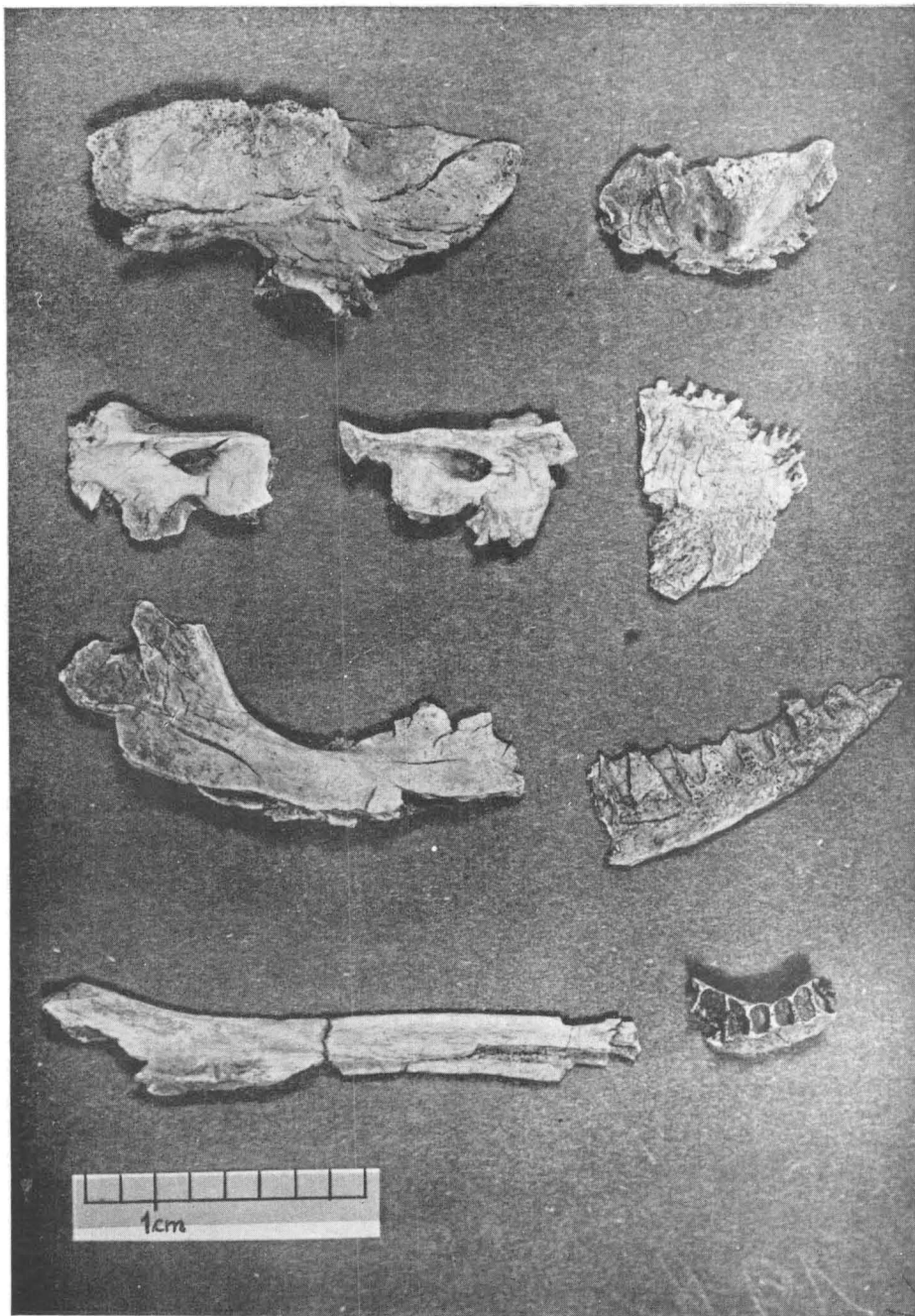
V. Prosiměřice 1958, Knochenfragmente. 1 — Ansatzrelief am Hinterhaupt; 2 — Kranz und Pfeilnaht; 3 — Jochbeinfragment; 4 — Unterkieferfragment und Proc. aricularis und muscularis; 5 — Wirbelfragmente; 6 — Fragmente der Langknochen der Extremitäten. — Photo: J. Smítal,



VI. Stará Břeclav — „Přední Čtvrtky“. Zlomky kostí z hrobu 13a, 13b. — Foto: J. Smítal.



VII. Stará Břeclav — „Přední Čtvrtky“. Zlomky kostí z hrobu 19a. — Foto: J. Smítal.



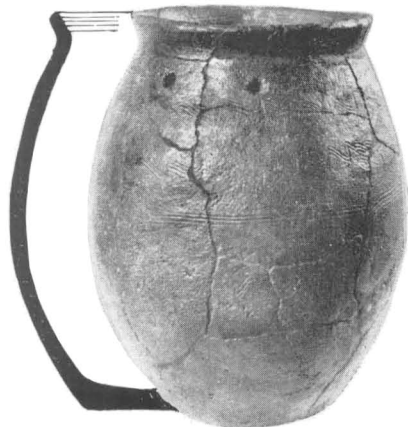
VIII. Stará Břeclav — „Přední Čtvrťky“. Zlomky kostí z hrobu 19b. — Foto: J. Smítal.



1



2



3



4

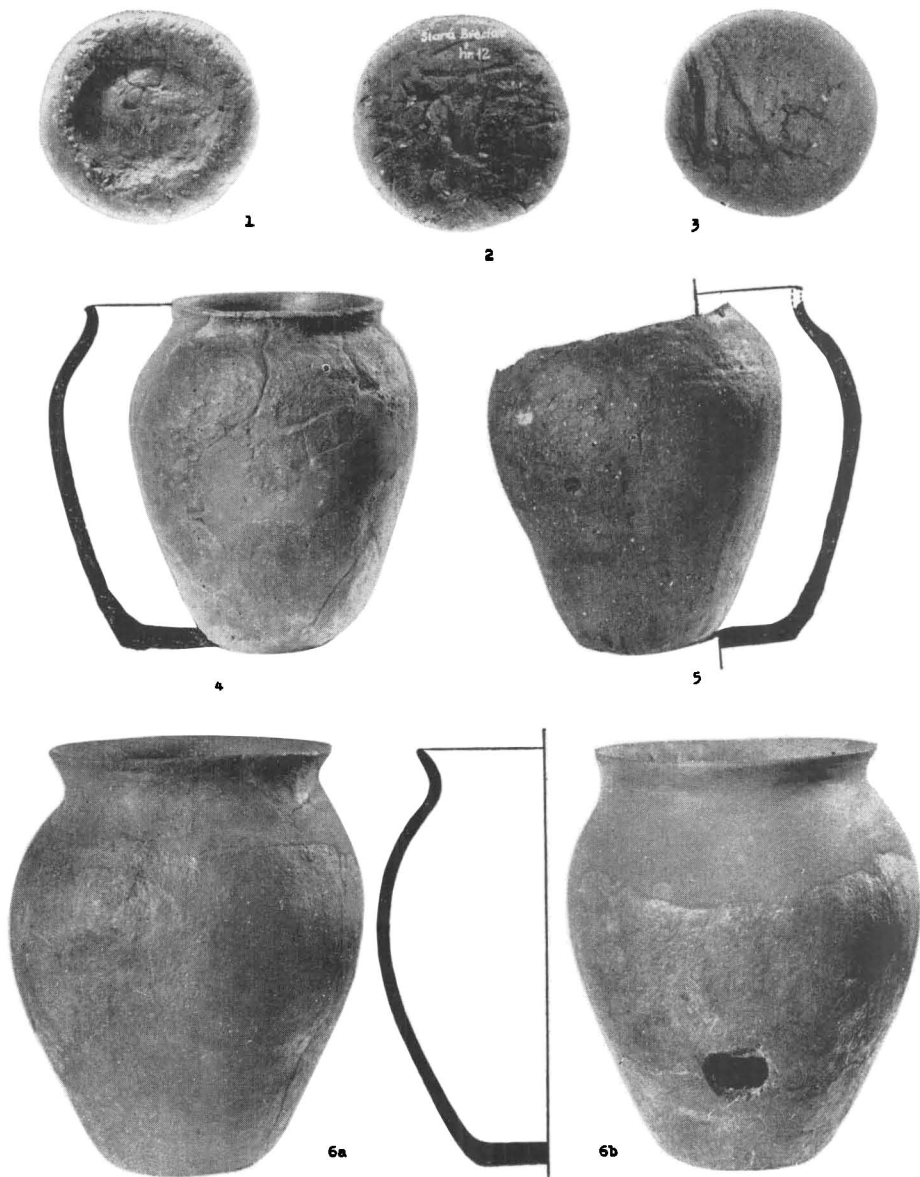


5

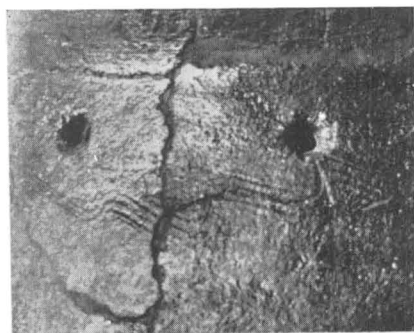


6

IX. Stará Břeclav — „Přední Čtvrťky“. 1 — hrob 6; 2 — hrob 17; 3 — hrob 10; 4 — hrob 9;
5 — hrob 1; 6 — hrob 15. — Foto: J. Smítal.



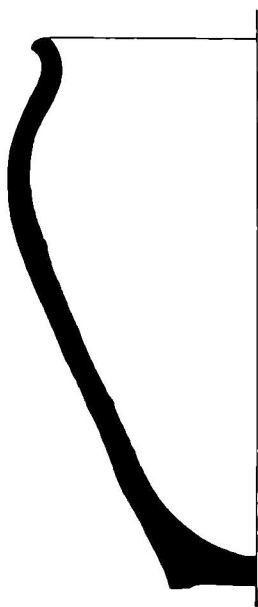
X. Stará Břeclav — „Přední Čtvrtek“. 1, 2 — detaily den nádob z hrobů 4 a 12; 3 — detail modelačních brázd uvnitř nádoby z hrobu 12; 4 — hrob 5; 5 — hrob 8; 6 — hrob 3. — Foto: S. Ševčík.



1

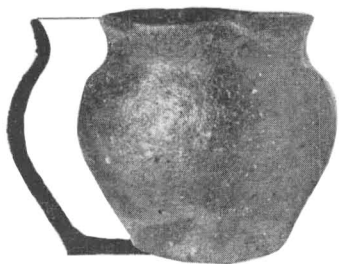


2

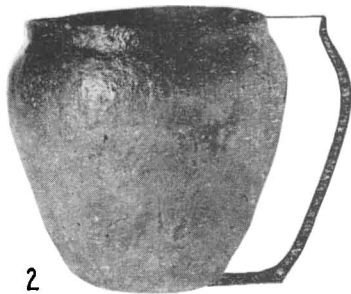


3

XI. Stará Břeclav — „Přední Čtvrťky“. 1, 2 — detaily reparačních otvorů na nádobách z hrobů 10 a 21; 3 — nádoba z hrobu 21. — Foto: J. Smítal.



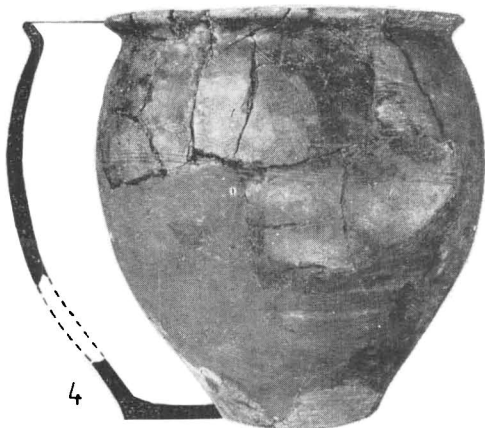
1



2



3



4



5



6

XII. Stará Břeclav — „Přední Čtvrťky“. 1 — hrob 23; 2 — hrob 33; 3 — hrob 32; 4 — hrob 26;
5 — hrob 17; 6 — hrob 24. — Foto: J. Smítal.



1



2

XIII. Die Henkel zwei rhodischer Amphoren (Institut für klassische Archäologie der Karlsuniversität in Prag, Inv.-Nr. 330 und 332).

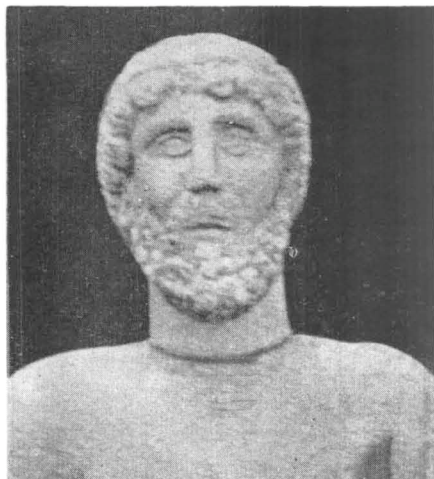


1

2



3



XIV. 1 — Commodus von Brigetio (Komárno); 2 — Commodus von Köngen (Stuttgart);
3 — Commodus von Ajka (Veszprém).



XV. Grabstele mit Stuckporträt (Komárno).



1

2



3



XVI. Unfertige Porträte der römischen Sarkophage.



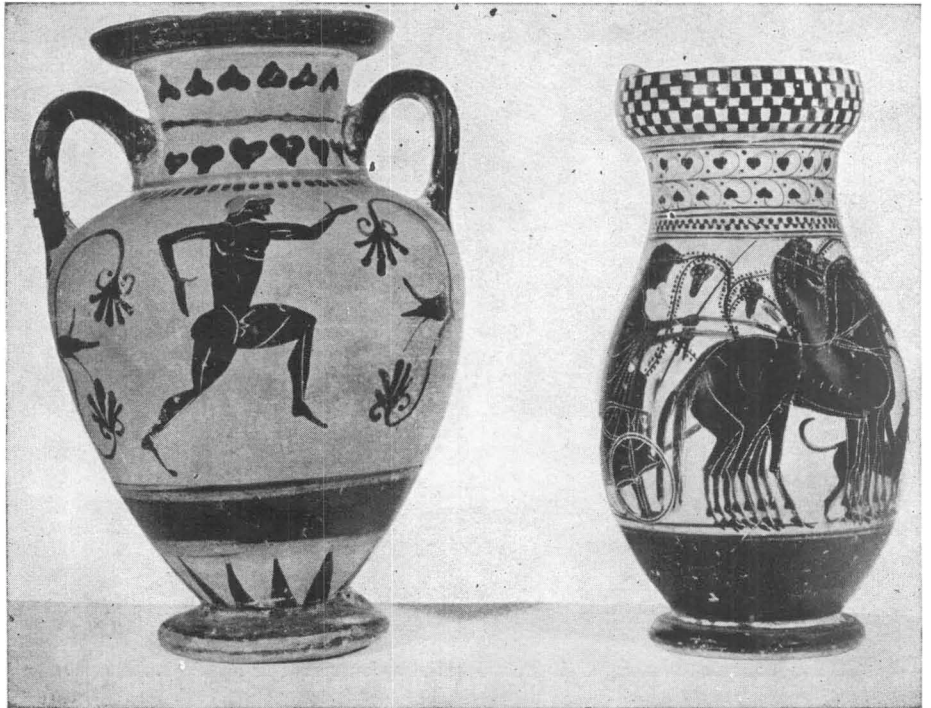
XVII. Monuments antiques du Pont Euxin Septentrional au Musée du Louvre.



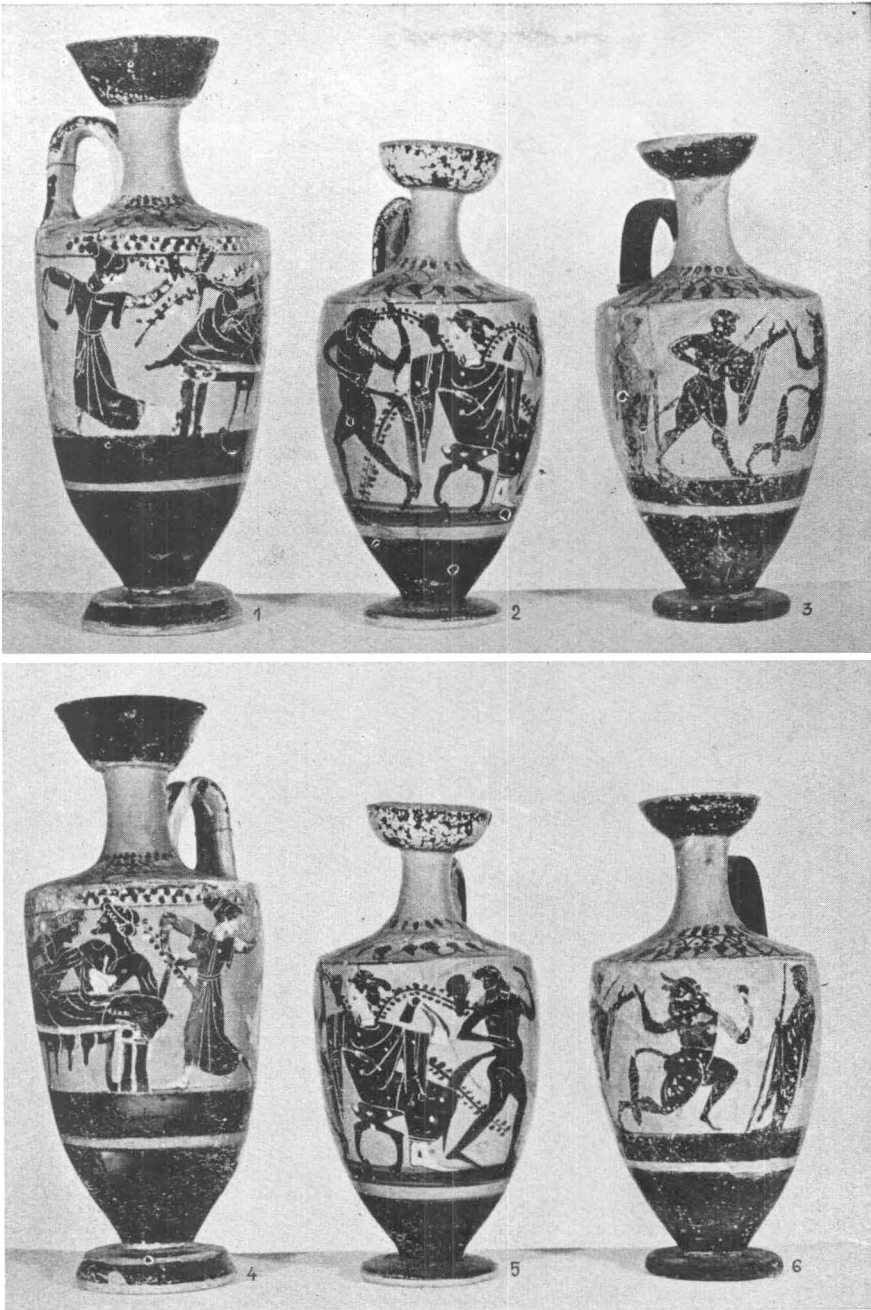
2↓

1↑

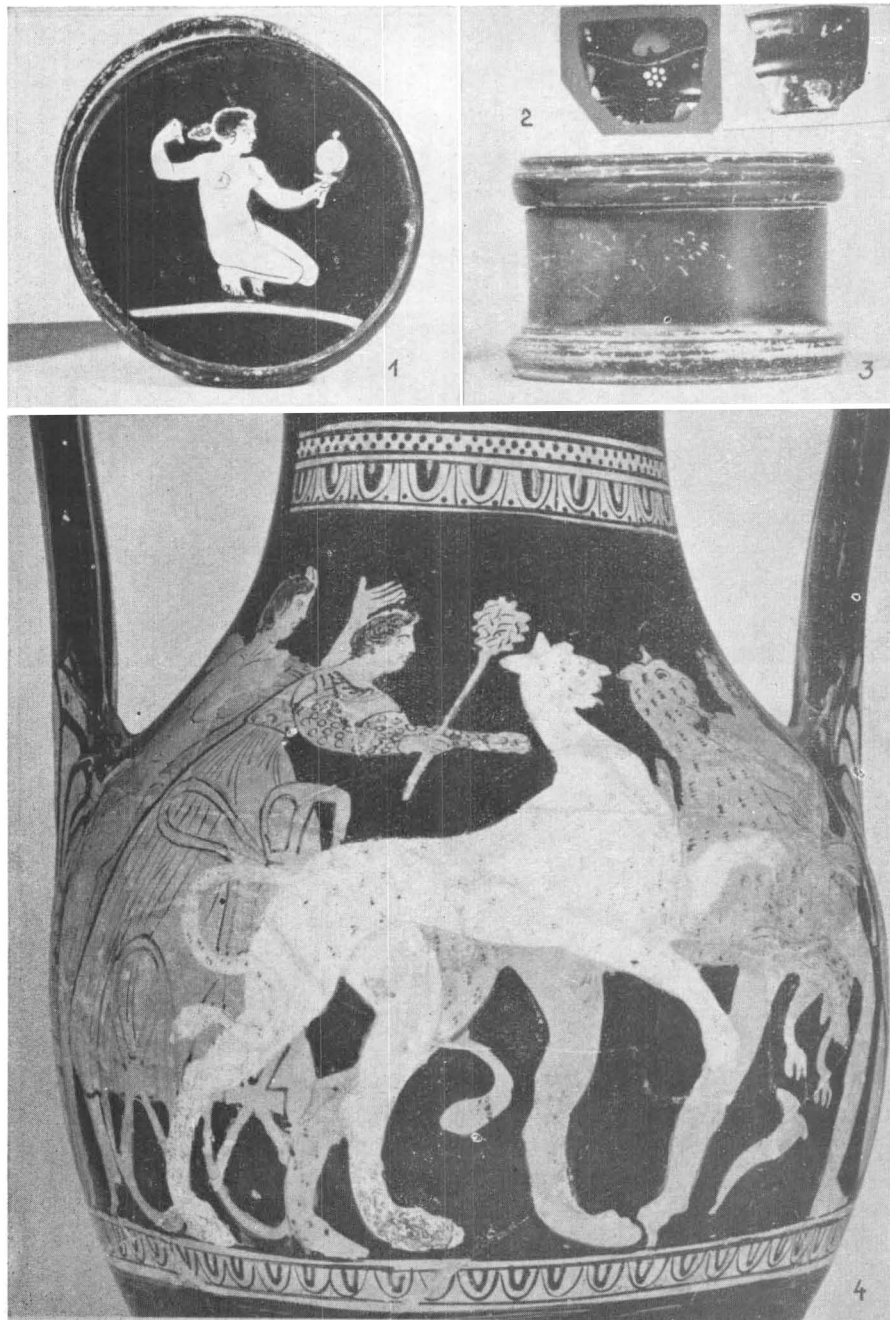
3↓



XVIII. Vases antiques du Pont Euxin Septentrional au Musée du Louvre.



XIX. Vases antiques du Pont Euxin Septentrional au Musée du Louvre.



XX. Vases antiques du Pont Euxin Septentrional au Musée du Louvre.

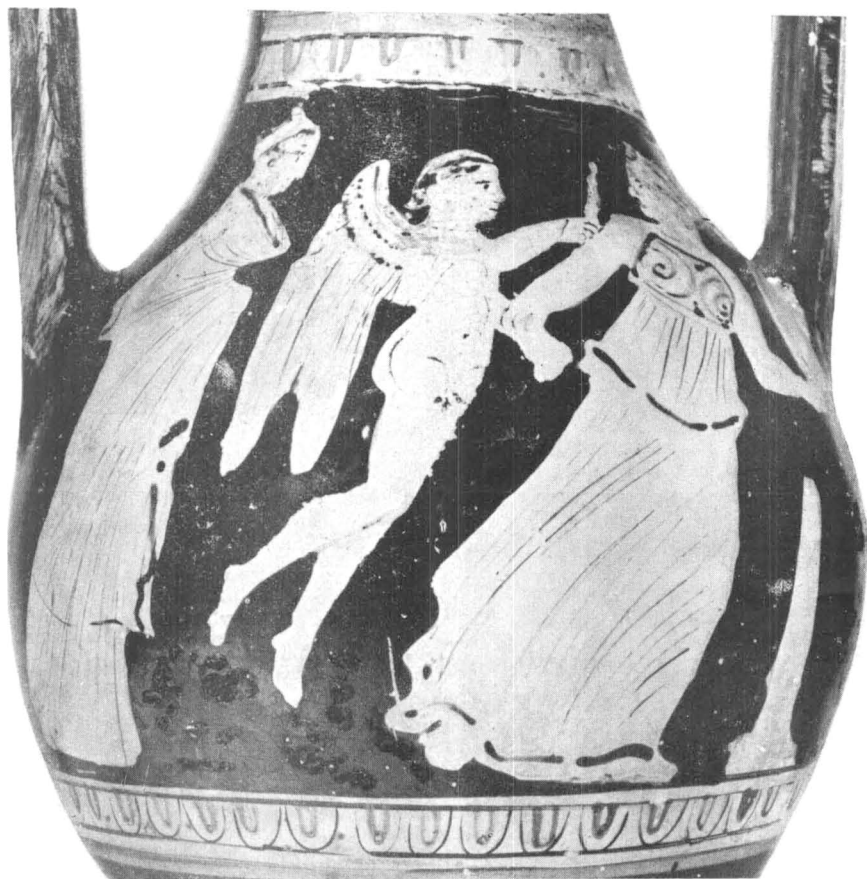


1

2

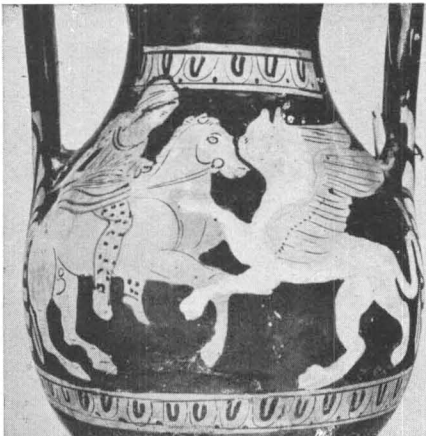


3



4

XXI. Vases antiques du Pont Euxin Septentrional au Musée du Louvre.



1

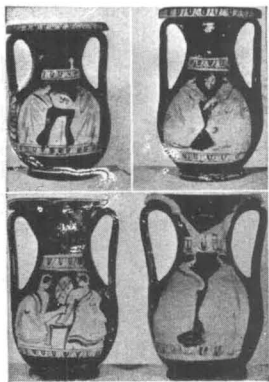


2



3

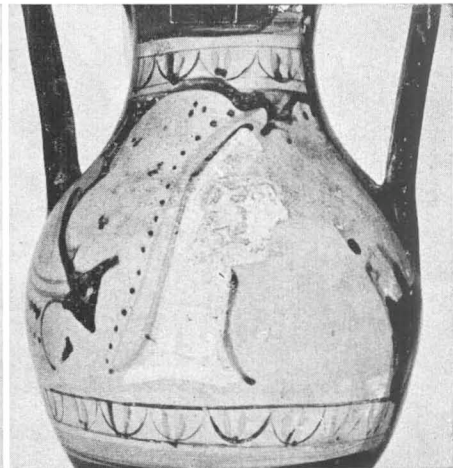
4



5



6



7

XXII. Vases antiques du Pont Euxin Septentrional au Musée du Louvre.



1

2



3



4



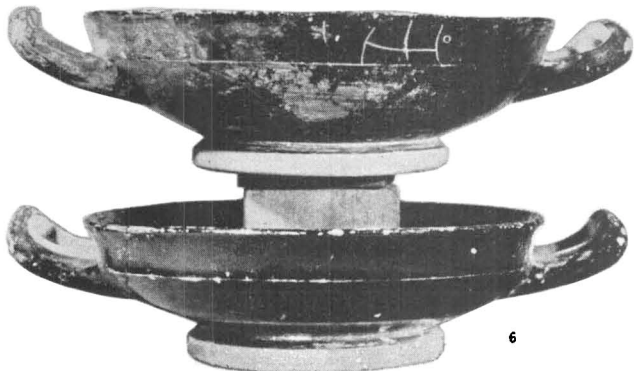
2



3



5



6

XXIV. Vases antiques du Pont Euxin Septentrional au Musée du Louvre.