

[Obrazové přílohy]

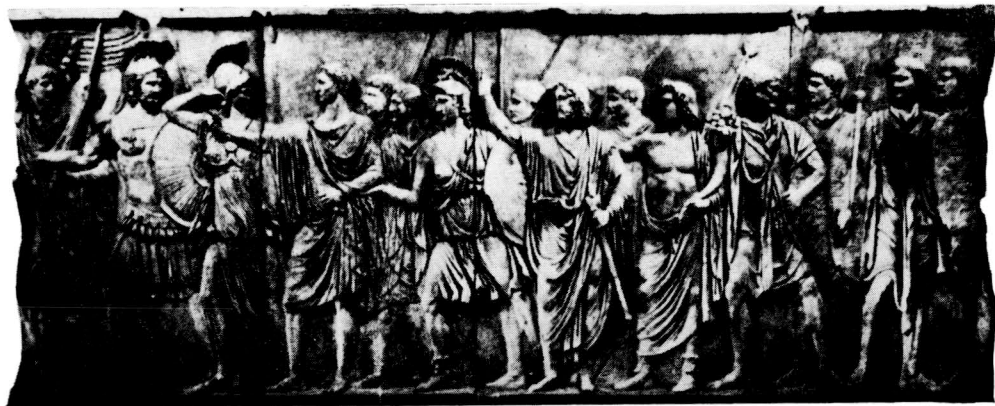
Sborník prací Filozofické fakulty brněnské univerzity. E, Řada archeologicko-klasická. 1979, vol. 28, iss. E24, pp. I-XXII

Stable URL (handle): <https://hdl.handle.net/11222.digilib/109243>

Access Date: 29. 11. 2024

Version: 20220831

Terms of use: Digital Library of the Faculty of Arts, Masaryk University provides access to digitized documents strictly for personal use, unless otherwise specified.



1



2

TAB. I. Reliéfy od Palazzo della Cancelleria Apostolica (Cortile delle Corazze, Řím) 1 — vlys A: profectio.
2 — vlys B: adventus.

1



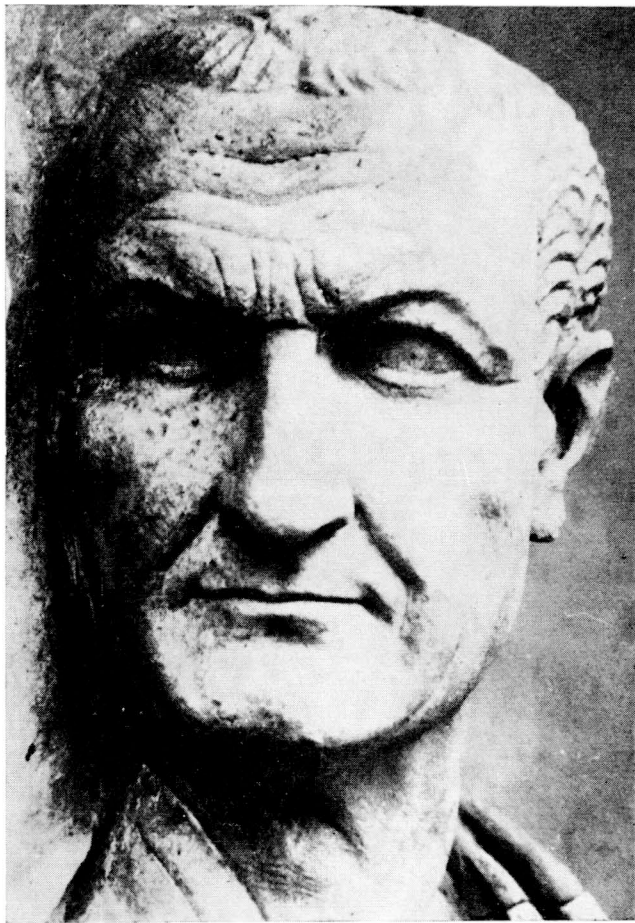
2



TAB. II. 1 – reliéfy od Cancellerie, detail z vlysu A: bohyně Roma a Domitián. 2 – obsahová analogie k vlysu A: bohyně Roma vítající Hadriana (Palazzo dei Conservatori, Řím).



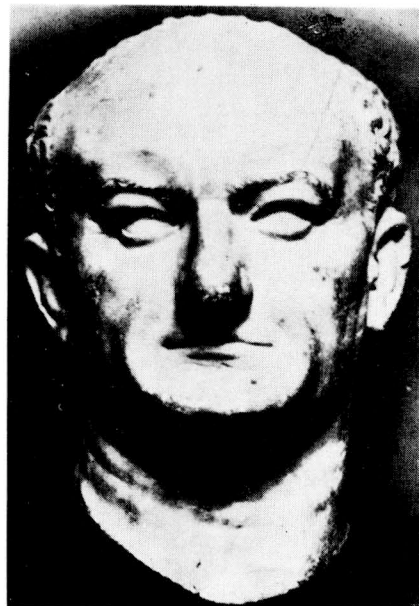
TAB. III. Reliéfy od Cancellerie, detail z vlysu A: portrét císaře Nerva přepracovaného z původního Domitiana.



TAB. IV. Reliéfy od Cancellerie, detail z vlysu B: portrét císaře Vespasiana.



1



2

3



4



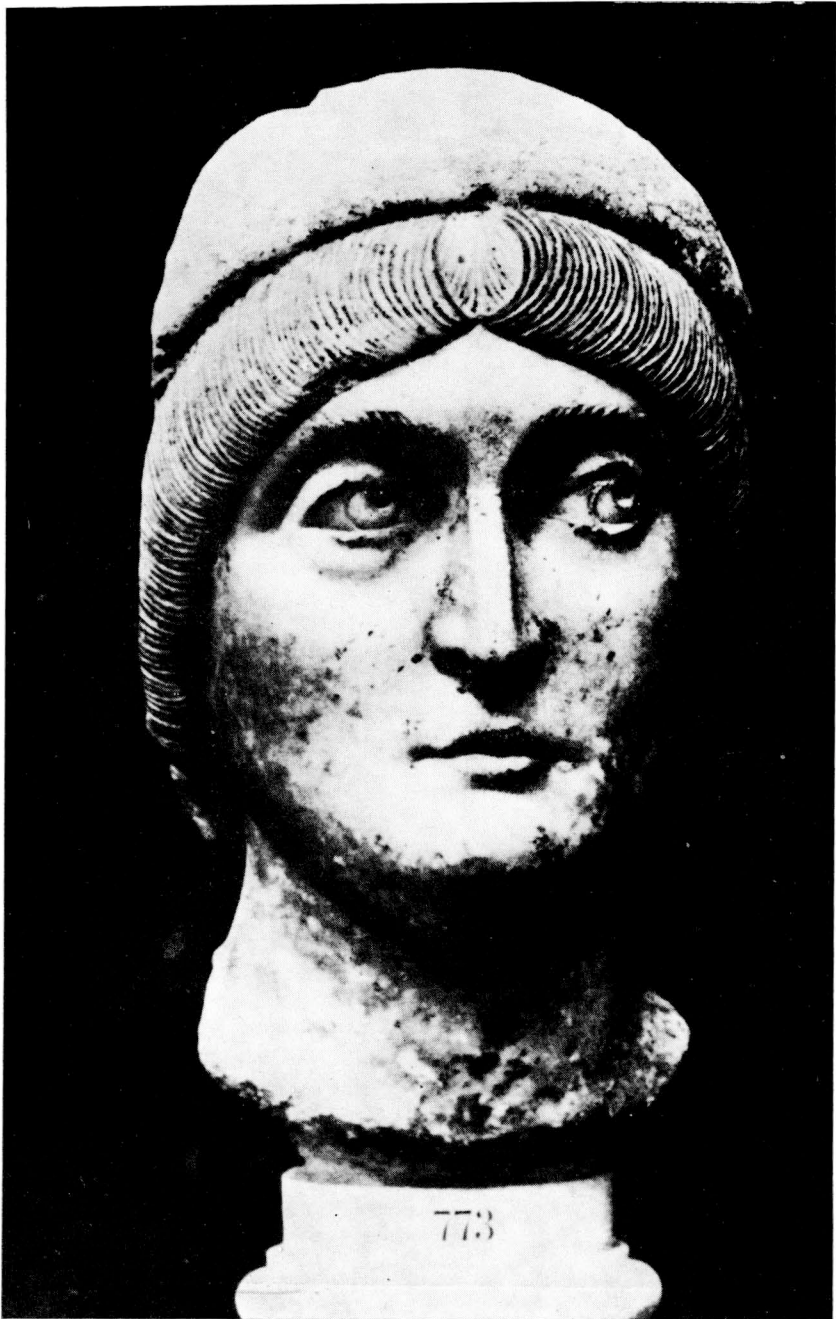
TAB. V. 1 – reliéf od Cancellerie, detail z vlysu B; portrét mladého Domitiana. 2 – portrét Vespasiana (Museo Nazionale delle Terme, Řím). 3 – portrét Domitiana (Ostia Seavi). 4 – portrét mladého Hadriana z Trajanova oblouku v Beneventě.



TAB. VI. Reliéfy od Cancellerie, detail z vlysu A: praetoriani.



TAB. VII. Heleniny mince. 1 — mince asi z roku 320. 2—13 — mince z let 324—329. 14 — mince z roku 335.



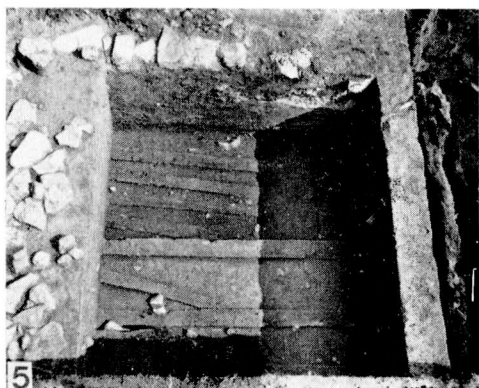
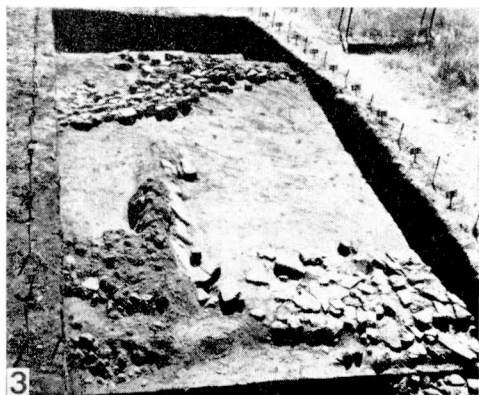
TAB. VIII. Helena, asi z roku 328 (Ny Carlsbergova Glyptotéka, Kodaň).



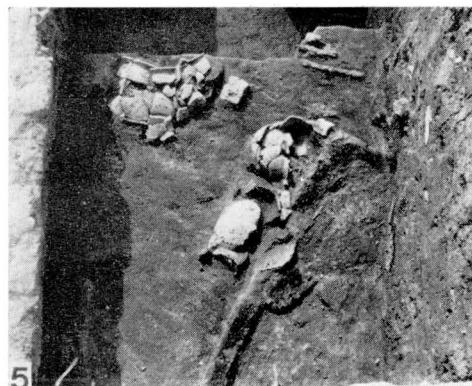
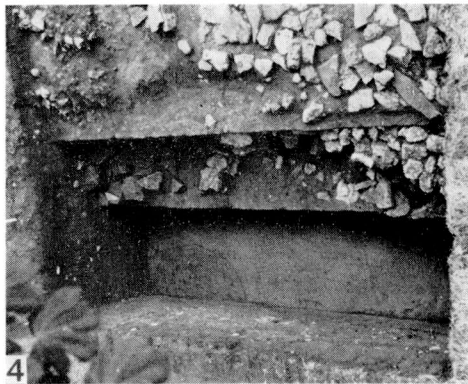
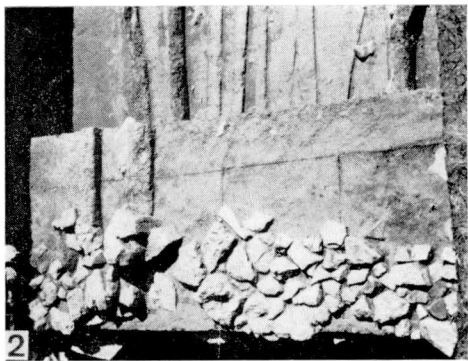
TAB. IX. Tzv. Helena, asi 312—315 (Kapitolské muzeum, Řím).



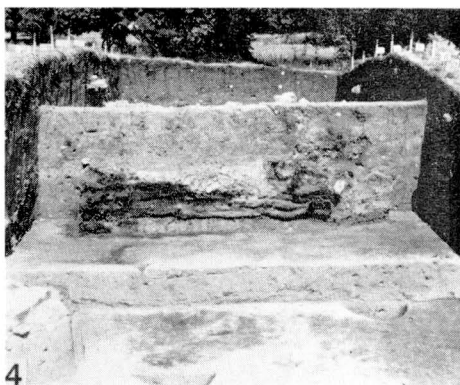
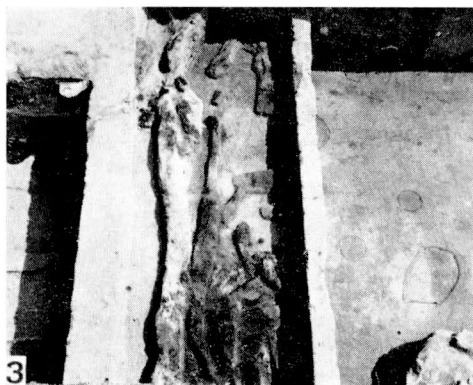
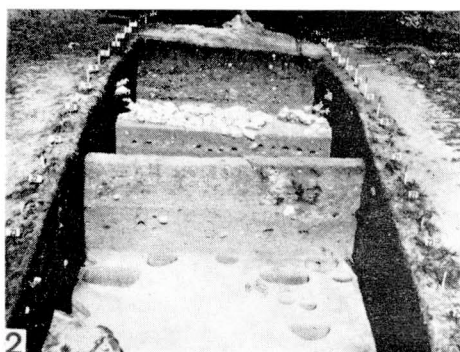
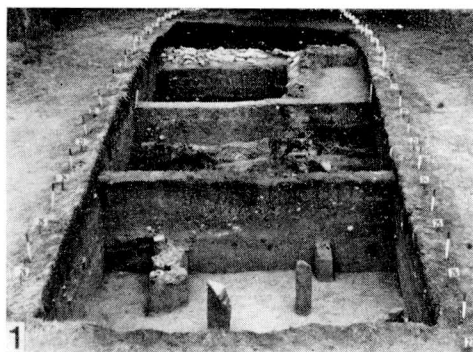
TAB. X. Tzv. Aelia Flaccilla, asi z roku 381 (Cabinet des Médailles, Paříž).



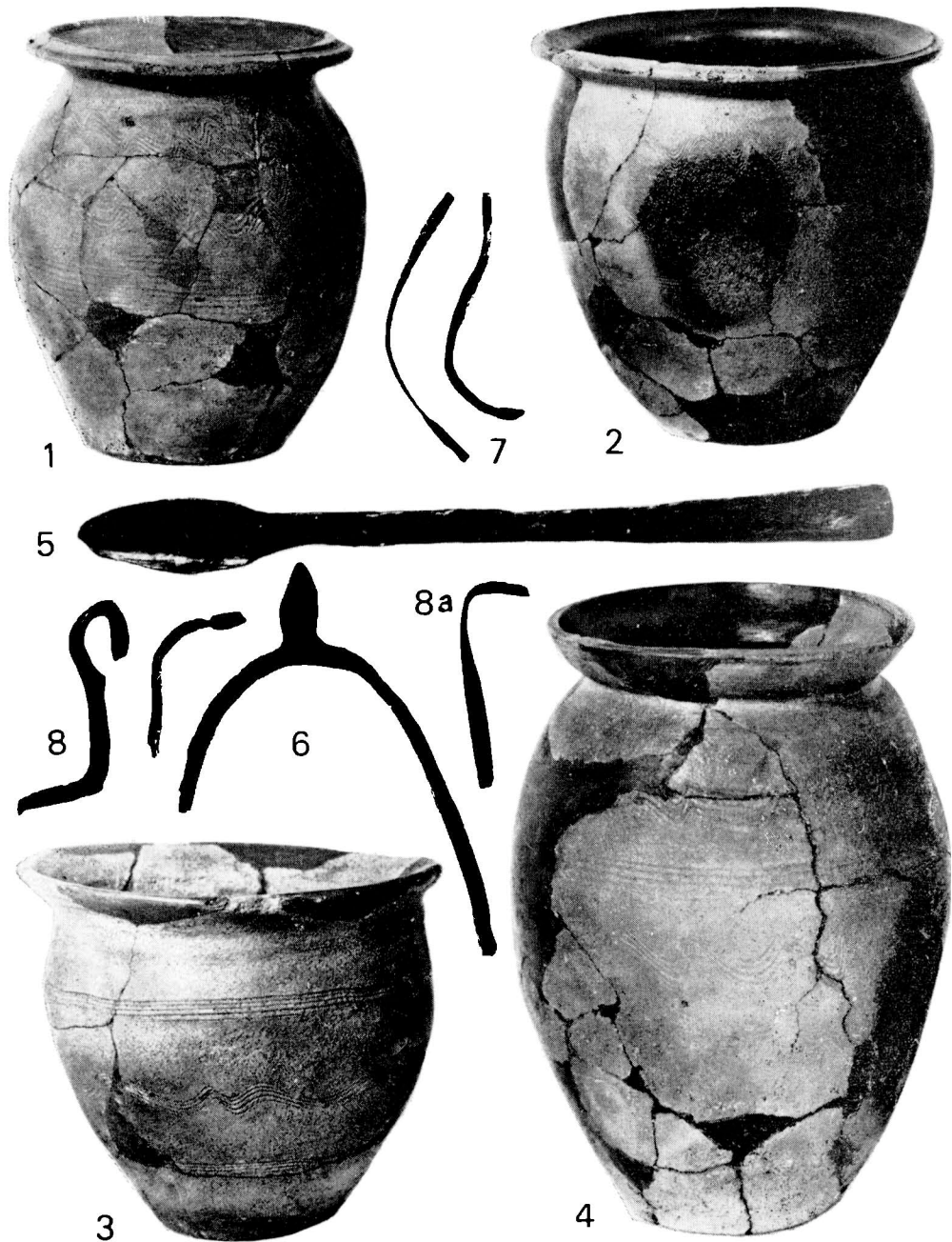
TAB. XI. Břeclav-Pohansko. Řez valem XV/76. Vnější strana valu se zbytky destrukce (1) a situace na podloží po vybrání objektů (2). Vnitřní strana valu: počáteční fáze výzkumu s 1. vrstvou kamenů a s přepálenou hlinou v násypu a s kamennou destrukcí za hradbou (3, 4); pozůstatky shořelých dřevěných svorníků čelní a tylní stěny a níže zbytek dřevěného polštáře (5, 6). Foto Dostál—Špaček.



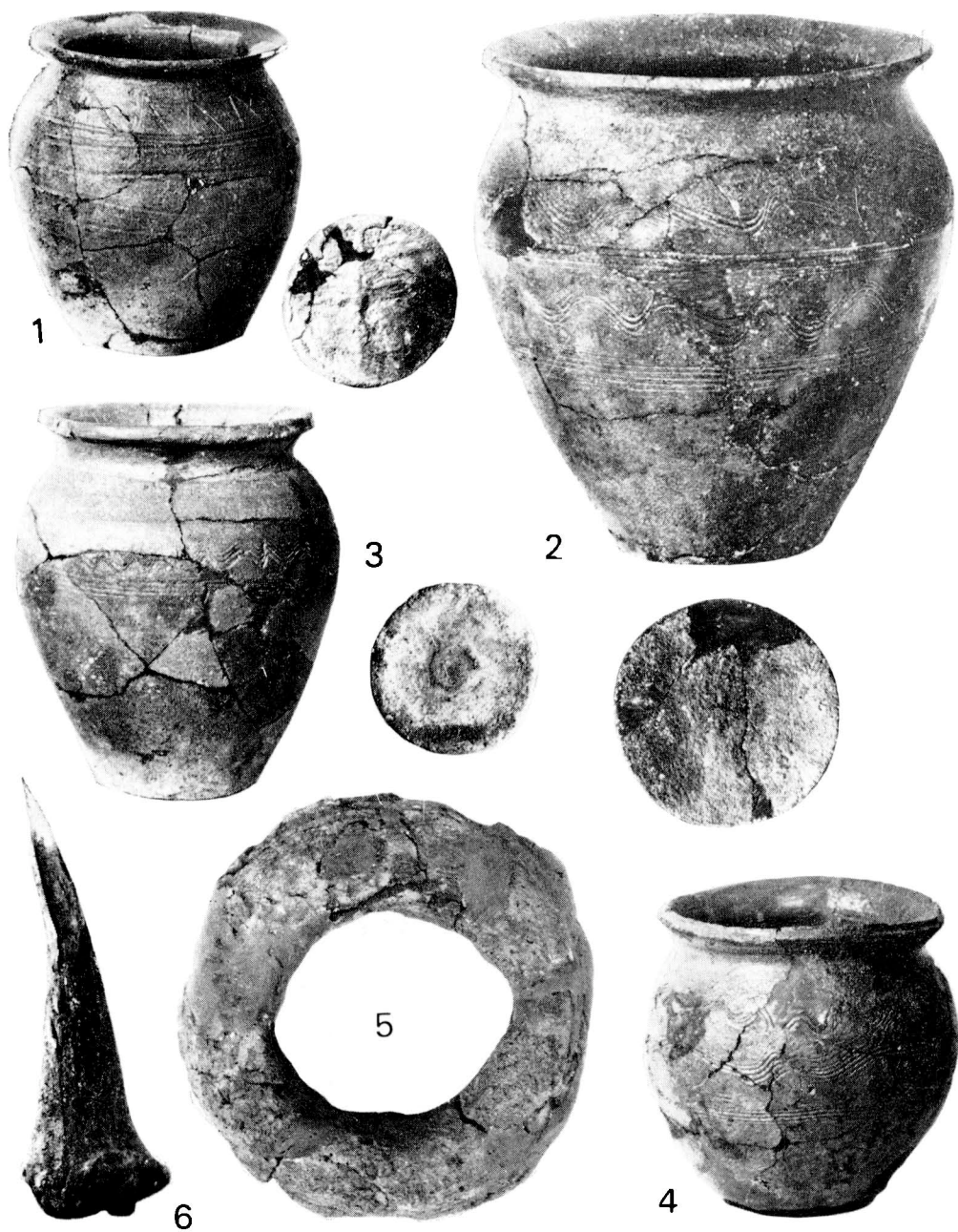
TAB. XII. Břeclav-Pohansko. Řez valem XV/76. První (1), druhá (2) a třetí (3) vrstva kamenů v čelní části násypu a zbytky z polštářových dřev v základně hradby (2, 3); 1. vrstva kamenů a níže zbytek čelní zdi (4); pozůstatky objektu 28 (5, 6). Foto Dos-
tál—Špaček.



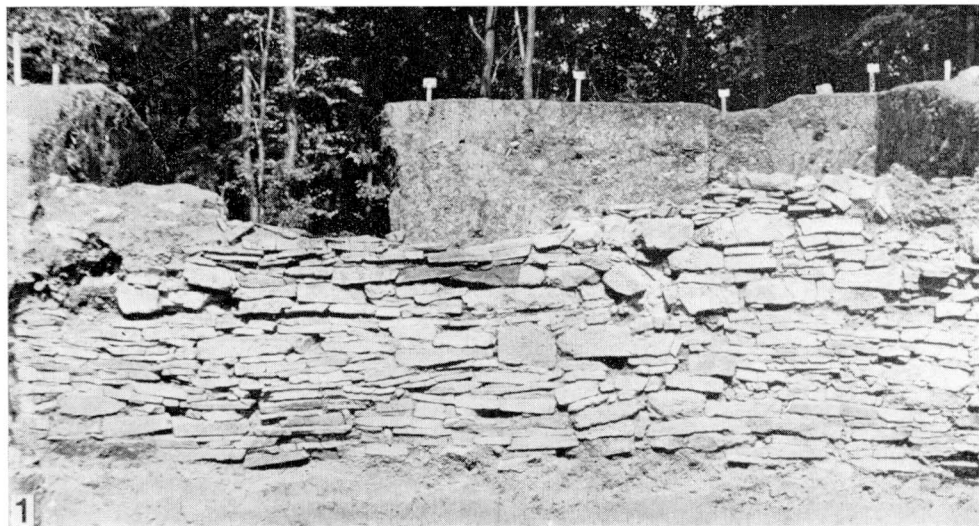
TAB. XIII. Břeclav-Pohansko. Řez valem XV/76. Celkové pohledy na řez s kontrolními bloky (1), s otvory po polštářových dřevích a po kúlech opírajících týlní stěnu hradby (2); destrukce týlní dřevěné stěny shora (3) a její zbytky in situ po odstranění destrukce čelně (4); situace na podloží na vnitřní straně řezu (5, 6). Foto Hájek – Špaček.



TAB. XIV. Břeclav-Pohansko. Řez valem XV/76. Objekt 28. Hrnec č. 1—4, vrták (5), ostruha (6) a železné zlomky z kování vědra (7, 8). Foto Špaček.



TAB. XV. Břeclav-Pohansko. Řez valem XV/76. Objekt 28. Hrnce č. 5–8 (1–4), hliněný prstec (5) a kostěné šídlo (6). Foto Špaček.



TAB. XVI. Břeclav-Pohansko. Řez valem I v jižní části hradiska. Pohled na zbytek čelní kamenné zdi (1) a na řez z vnitřní strany se zbytky polštářových dřev a jam po dvojicích opěrných kúlů (2). Foto Ševčík—Špaček.



1

2

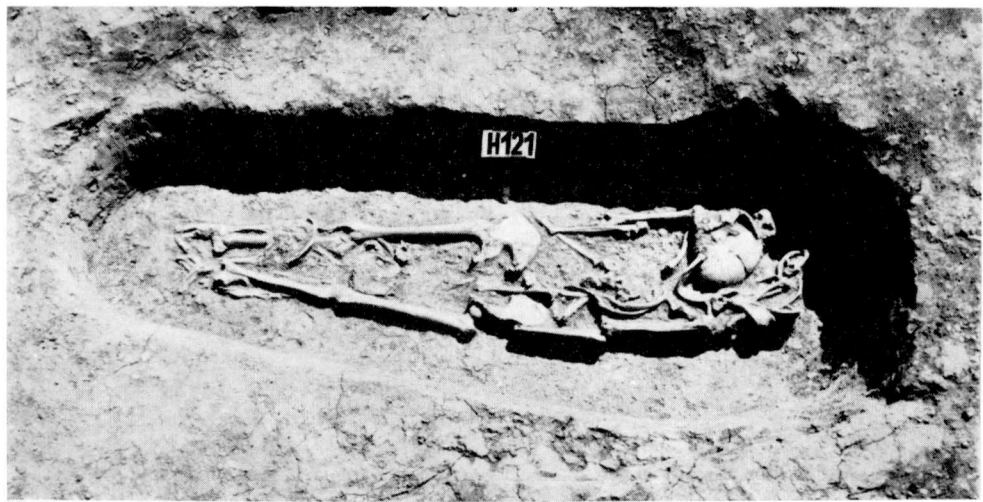


TAB. XVII. Břeclav-Pohansko, jihozápadní předhradí. 1 – záplavy v roce 1977.
2 – pohled na zkoumanou plochu od severovýchodu. Foto Špaček.

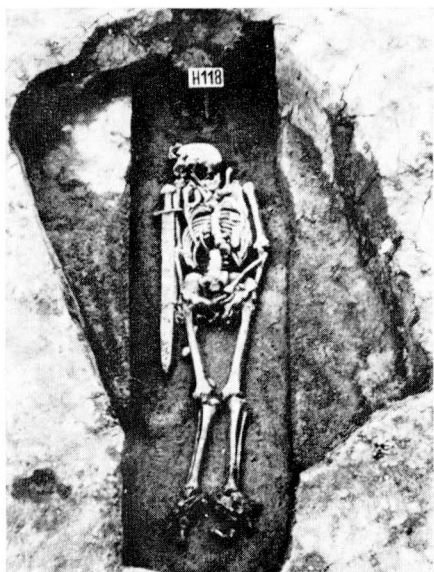


1

2



TAB. XVIII. Břeclav-Pohansko, jihozápadní předhradí. 1 — zemnice č. 150 a dvojhrob č. 104. 2 — dvojhrob č. 121 s kostrou ženy a dítěte. Foto Špaček.



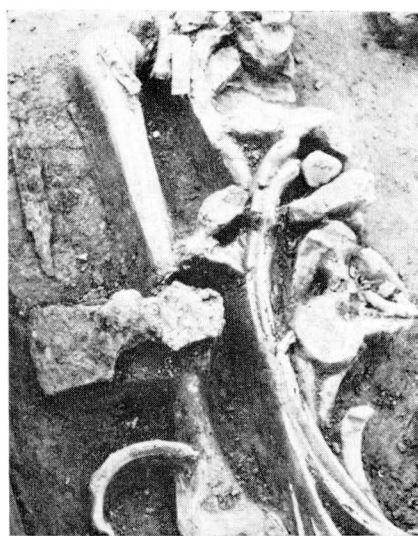
1



2

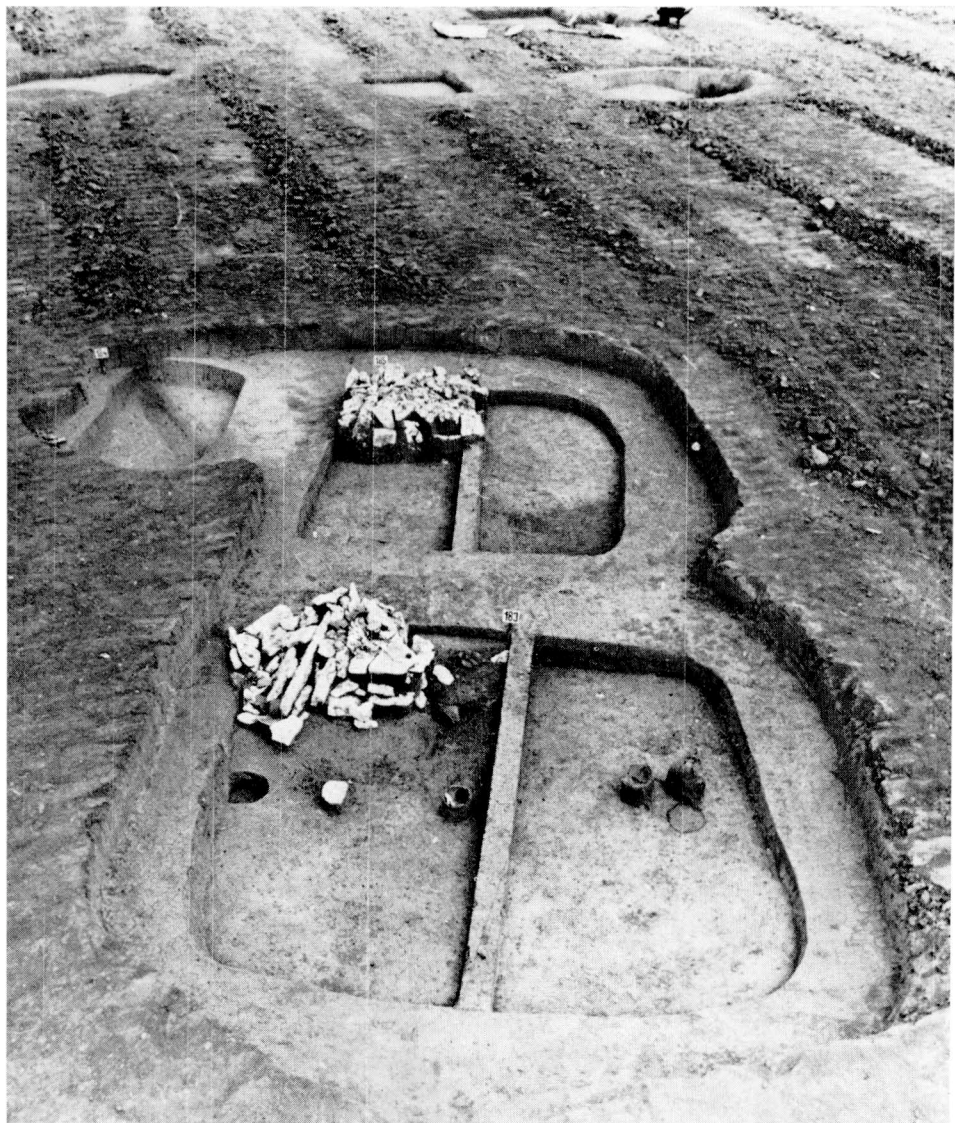


3



4

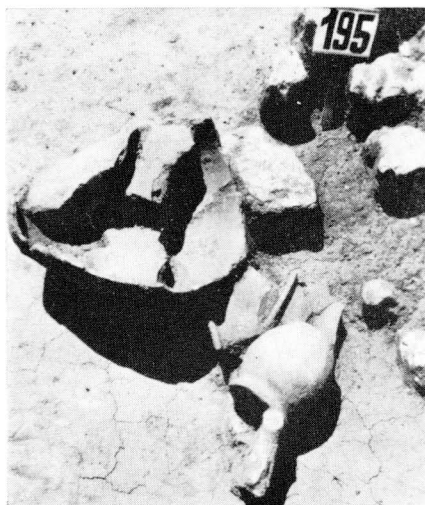
TAB. XIX. Břeclav-Pohansko, jihozápadní předhradí. 1 — hrob č. 118 s mečem a ostruhami. 2 — hrob č. 122 s kostrou ve skrčené poloze. 3 — dětský hrob č. 107 s keramikou. 4 — detail sekery a nože v hrobě č. 132. Foto Špaček.



TAB. XX. Břeclav-Pohansko, jihozápadní předhradí. Zemnice č. 183 a 185. Foto Špaček.



1



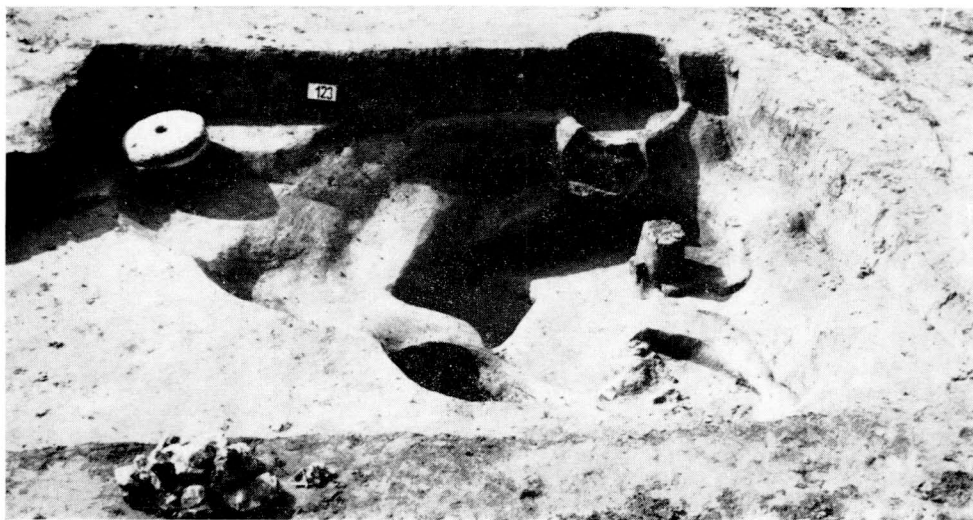
2

3

4

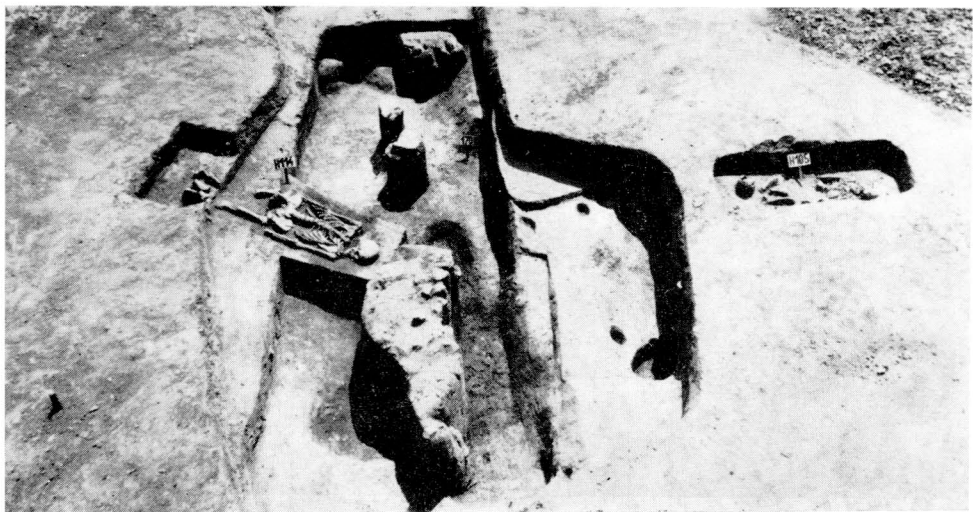


TAB. XXI. Břeclav-Pohansko, jihozápadní předhradí. 1 — detail kamenné pece se žernovy z objektu č. 258. 2 — detail rozdrčených nádob u pece v objektu č. 195. 3 — Hliněná kruhová pec s částečně zachovalou klenbou — objekt č. 258. 4 — objekt č. 263 s hliněnou kruhovou pecí. Foto Špaček.



1

2



TAB. XXII. Břeclav-Pohansko, jihozápadní předhradí. 1 — objekt č. 123 se třemi pecemi a žernovovým mlýnem. 2 — hrob č. 105 částečně zahloubený do objektu č. 170.
Foto Špaček.