

Tabulky

Sborník prací Filozofické fakulty brněnské univerzity. E, Řada archeologicko-klasická. 1986, vol. 35, iss. E31, pp. I-XIV

Stable URL (handle): <https://hdl.handle.net/11222.digilib/109702>

Access Date: 30. 11. 2024

Version: 20220831

Terms of use: Digital Library of the Faculty of Arts, Masaryk University provides access to digitized documents strictly for personal use, unless otherwise specified.

TABULKY



Tab. I. Těšetice-Kyjovice, objekt 275. Keramika s malovaným trojúhelníkovitým meandrem.



Tab. II. Střelice, okr. Znojmo. Putna s malovaným trojúhelníkovitým meandrem.



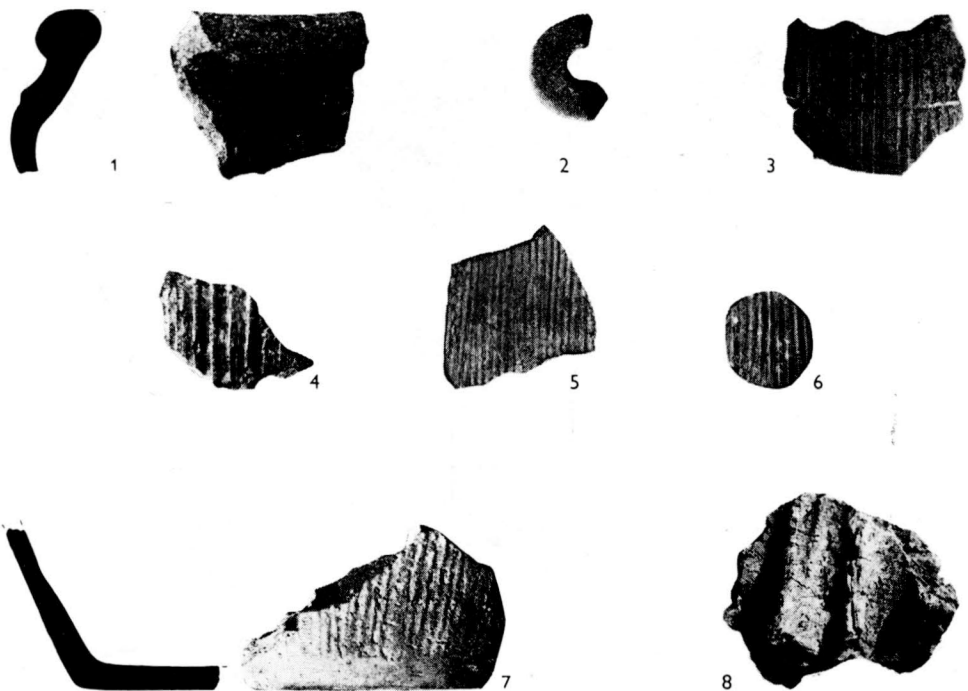
Tab. III. Bošovice, okr. Vyškov. 1 — bok zoomorfní nádoby; 2 — zadní část nádoby;
3 — předek nádoby.



Tab. IV. Bošovice, okr. Vyškov. 1 — hřbet zoomorfní nádoby; 2 — přední hlava, 3 —
zadní hlava.



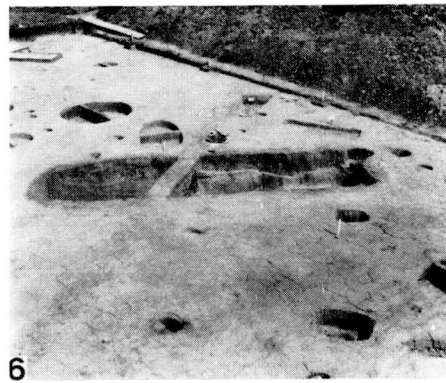
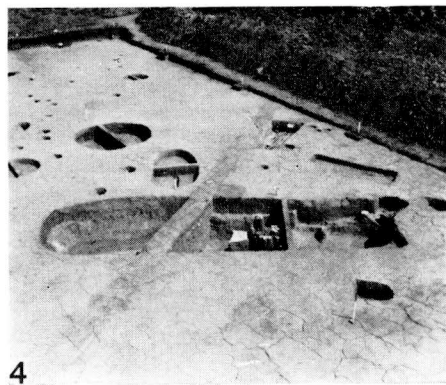
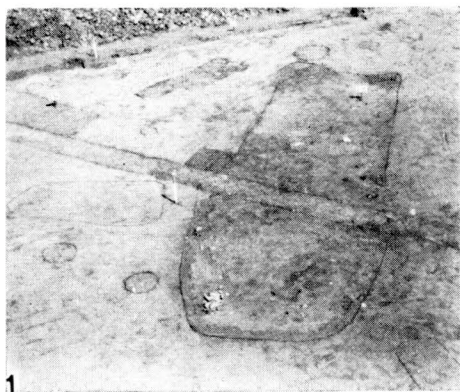
Tab. V. Hluk-Dolní Němčí, sonda 79/IV. Zlomky keramiky z humusové vrstvy nad podloží (1—5) a z horní vrstvy výplně zahloubeného objektu O 19 (6—9). Měřítko 1 : 3.



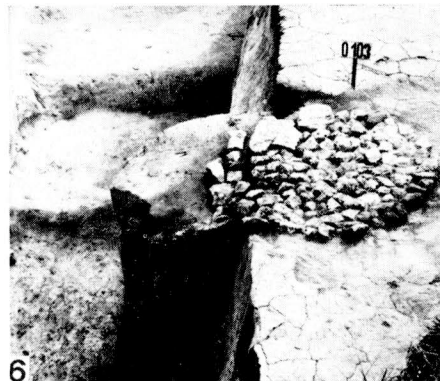
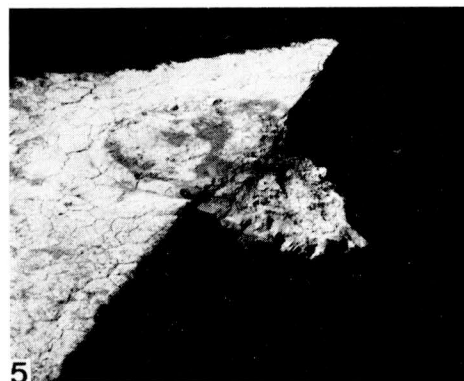
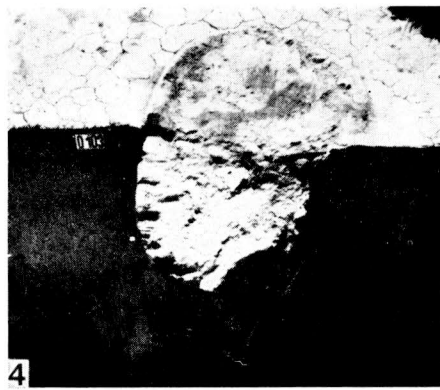
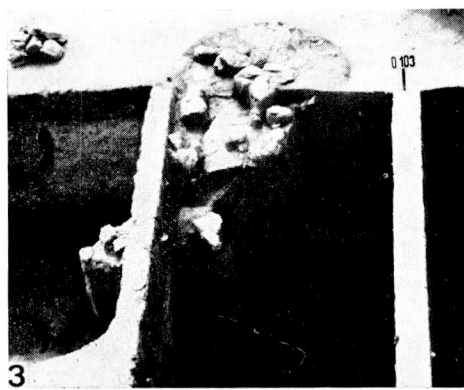
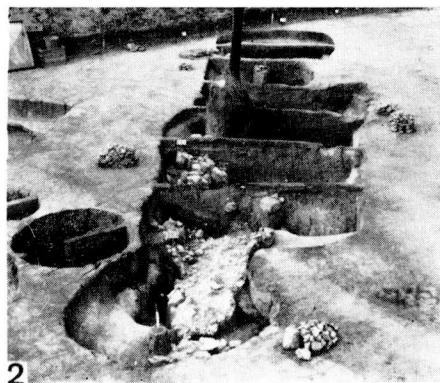
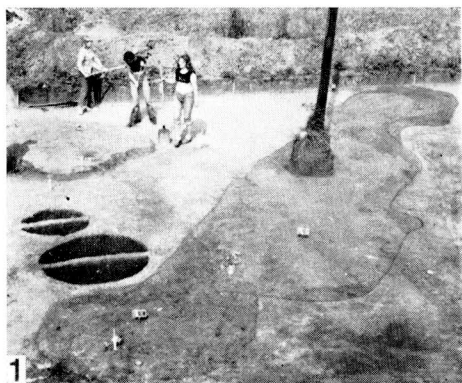
Tab. VI. Hluk-Dolní Němčí, sonda 79/IV. Zlomky keramiky z výplně zahloubeného objektu O 19 (2, 3, 5 z horní, 1, 4, 6, 7 z dolní vrstvy) a ukázka mazanice (8) z druhé vrstvy humusu nad podloží. Měřitko 1 : 3.



Tab. VII. Břeclav-Pohansko. Lesní školka 1974. Sdružený objekt 18-49-38 v obryse porušeném pluhem (1); týž objekt s kontrolním blokem (2).



Tab. VIII. Břeclav-Pohansko. Lesní školka 1978. Objekt 93 s okolím v obryse (1), s kontrolními bloky (2—4) a v poslední fázi výzkumu (5—6).



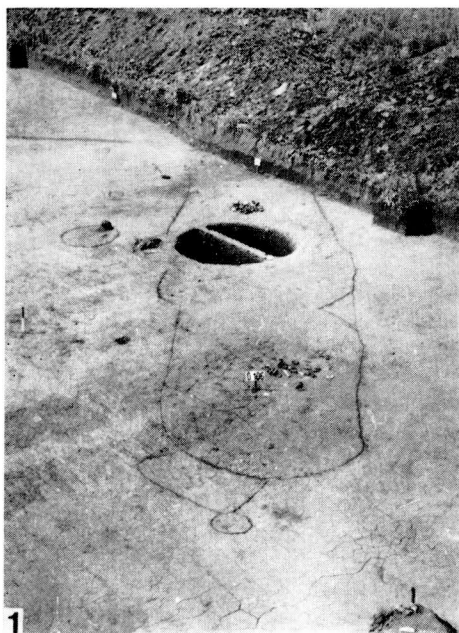
Tab. IX. Břeclav-Pohansko. Lesní školka 1979. Sdružený objekt 103-107-108 v obryse (1) a zčásti vybraný s příčnými kontrolními bloky (2). Různé fáze výzkumu dna pece překrývající okraj objektu 103 (3—6).



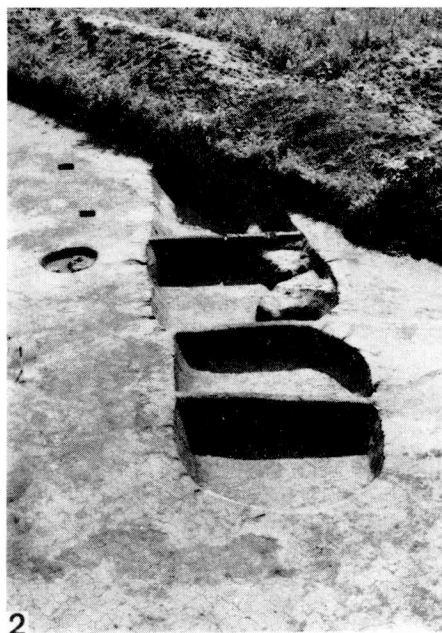
Tab. X. Břeclav-Pohansko. Lesní školka 1979. Sdružený objekt 103-107-108 na počátku a na konci výzkumu (1, 6). Severozápadní část objektu (103) se schodky s pečí (2), střední část objektu (107) v průběhu a po skončení výzkumu (3, 4), jihovýchodní část objektu (108) s podezdívkou (5) a po jejím odstranění (6).



Tab. XI. Břeclav-Pohansko. Lesní školka 1979. Objekt 105 v obryse (1), s kontrolním blokem (2), po vybrání (3) a s postranními kúlovými jamkami (4).



1



2

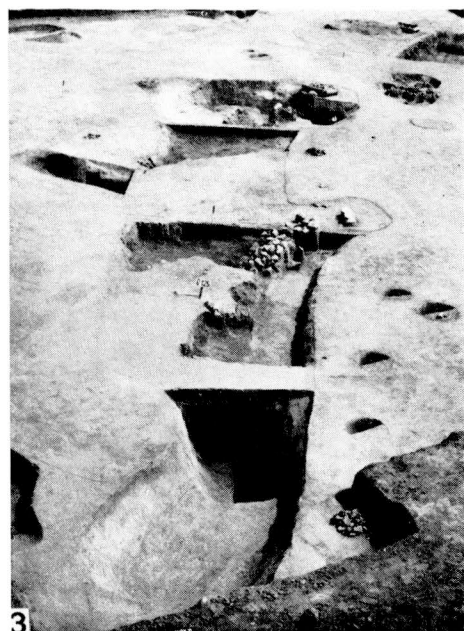


3

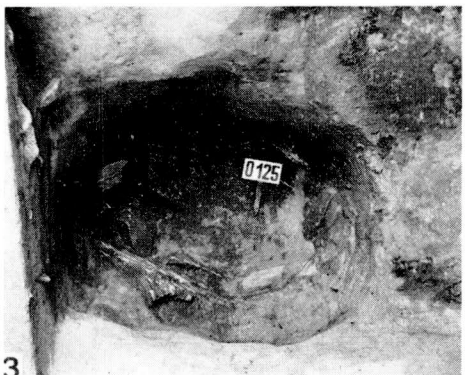
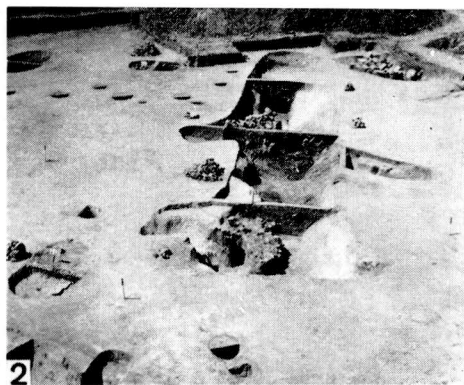


4

Tab. XII. Břeclav-Pohansko. Lesní školka 1979. Objekt 106 v obryse porušeném recentní jámou (1), s kontrolními bloky a se zbytky vyhřívací výhně (2) a vybraný (3). Část objektu 106 prozkoumaná v roce 1982 (4).



Tab. XIII. Břeclav-Pohansko. Lesní školka 1981. Objekt 125 v obyse od SZ (1) a JV (2) a v počáteční fázi exploatace (3, 4).



Tab. XIV. Břeclav-Pohansko. Lesní školka 1981. Objekt 125 s kontrolními bloky (1, 2) a jednotlivé fáze výzkumu studny (3—5).