

## Tabulky

*Sborník prací Filozofické fakulty brněnské univerzity. E, Řada archeologicko-klasická.* 1981, vol. 30, iss. E26, pp. I-XXII

Stable URL (handle): <https://hdl.handle.net/11222.digilib/109912>

Access Date: 27. 11. 2024

Version: 20220831

Terms of use: Digital Library of the Faculty of Arts, Masaryk University provides access to digitized documents strictly for personal use, unless otherwise specified.

---

# **TABULKY**



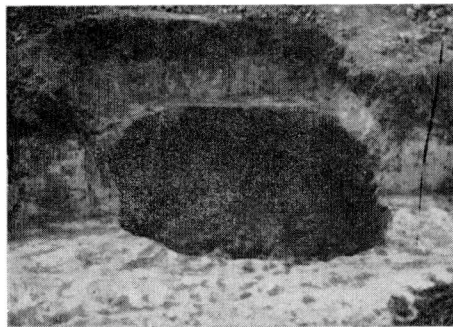




1

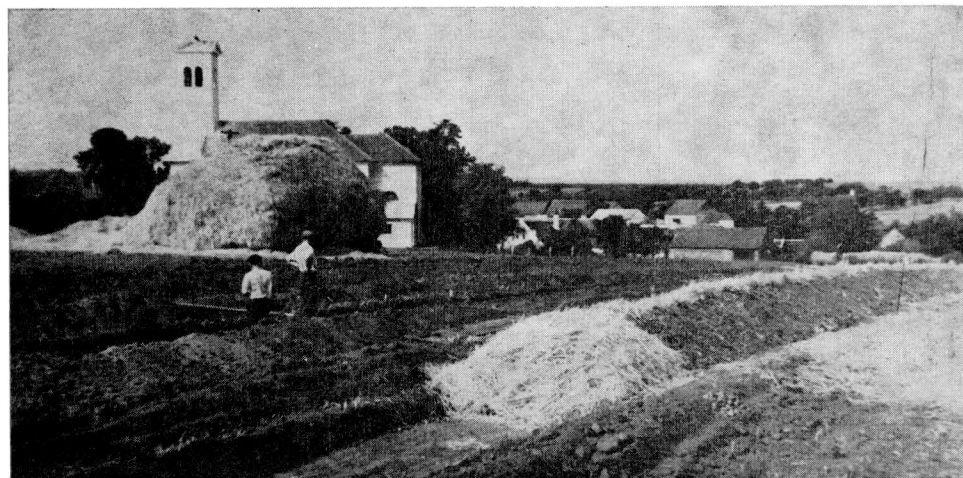


2

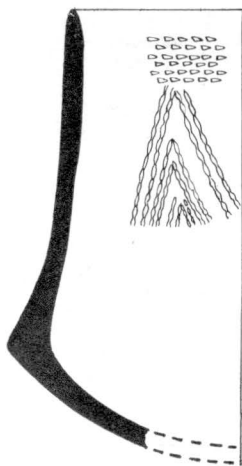


4

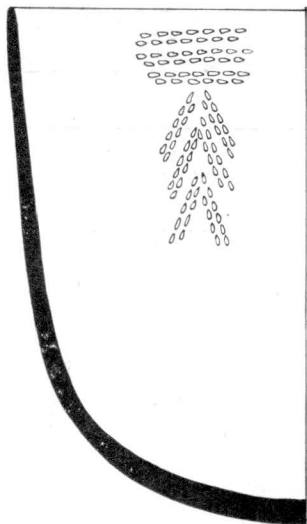
3



**Tab. I.** Těšetice III, okr. Znojmo. 1,4 — pohled na lokalitu s VK v době výzkumu objektu 1/1956. 2 — objekt 1/1956 před vybráním. 3 — tentýž objekt po vytěžení. (Foto V. Podborský — S. Ševčík.)



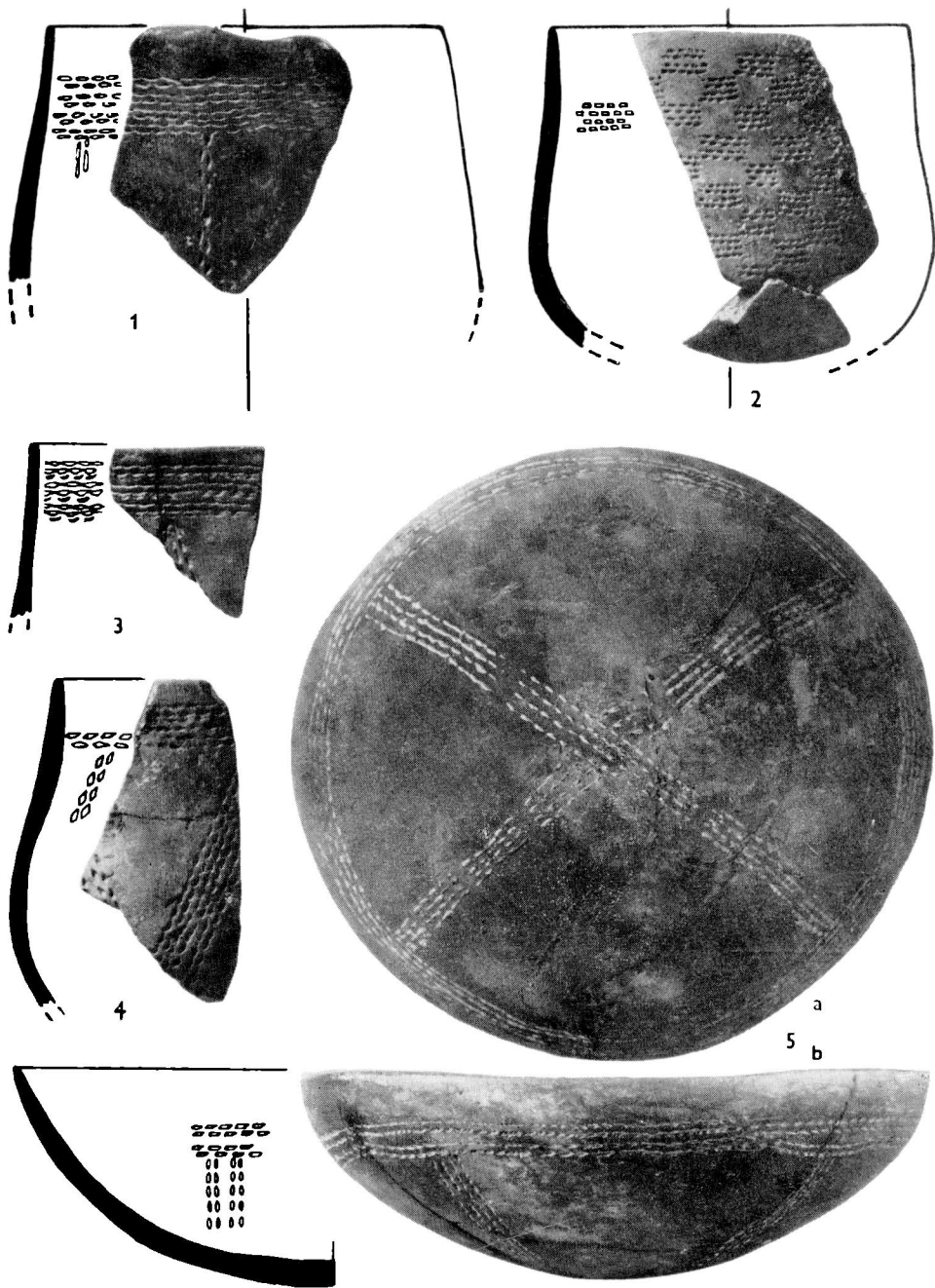
1



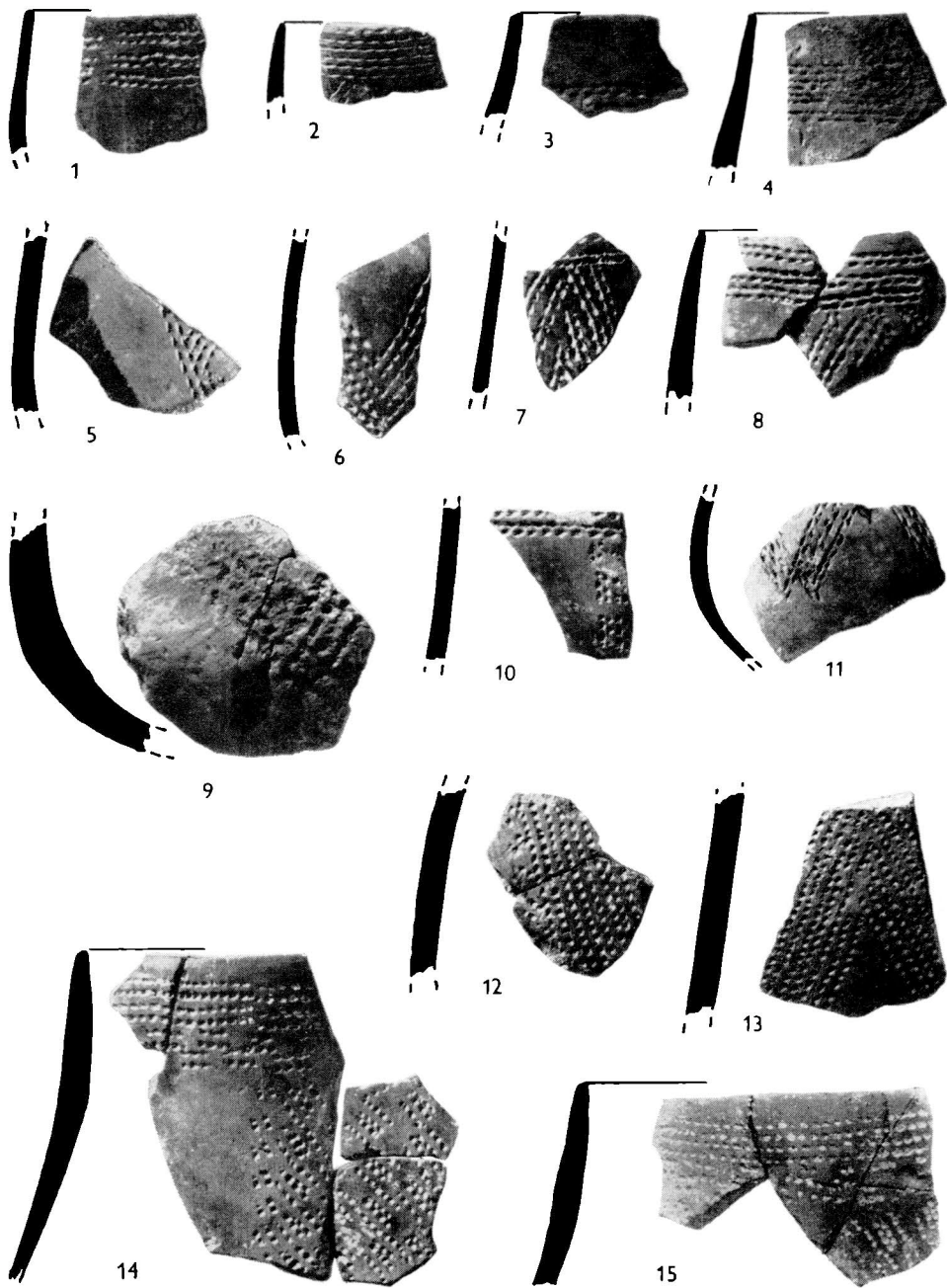
2

*Tab. II.* Těšetice III, okr. Znojmo. 1 — hruškovitá nádoba z objektu 1/1956 (JMZ, i. č. 9626). 2 — kotlovitá nádoba z téhož objektu (JMZ, i. č. 9625). 1:2. (Foto S. Ševčík.)

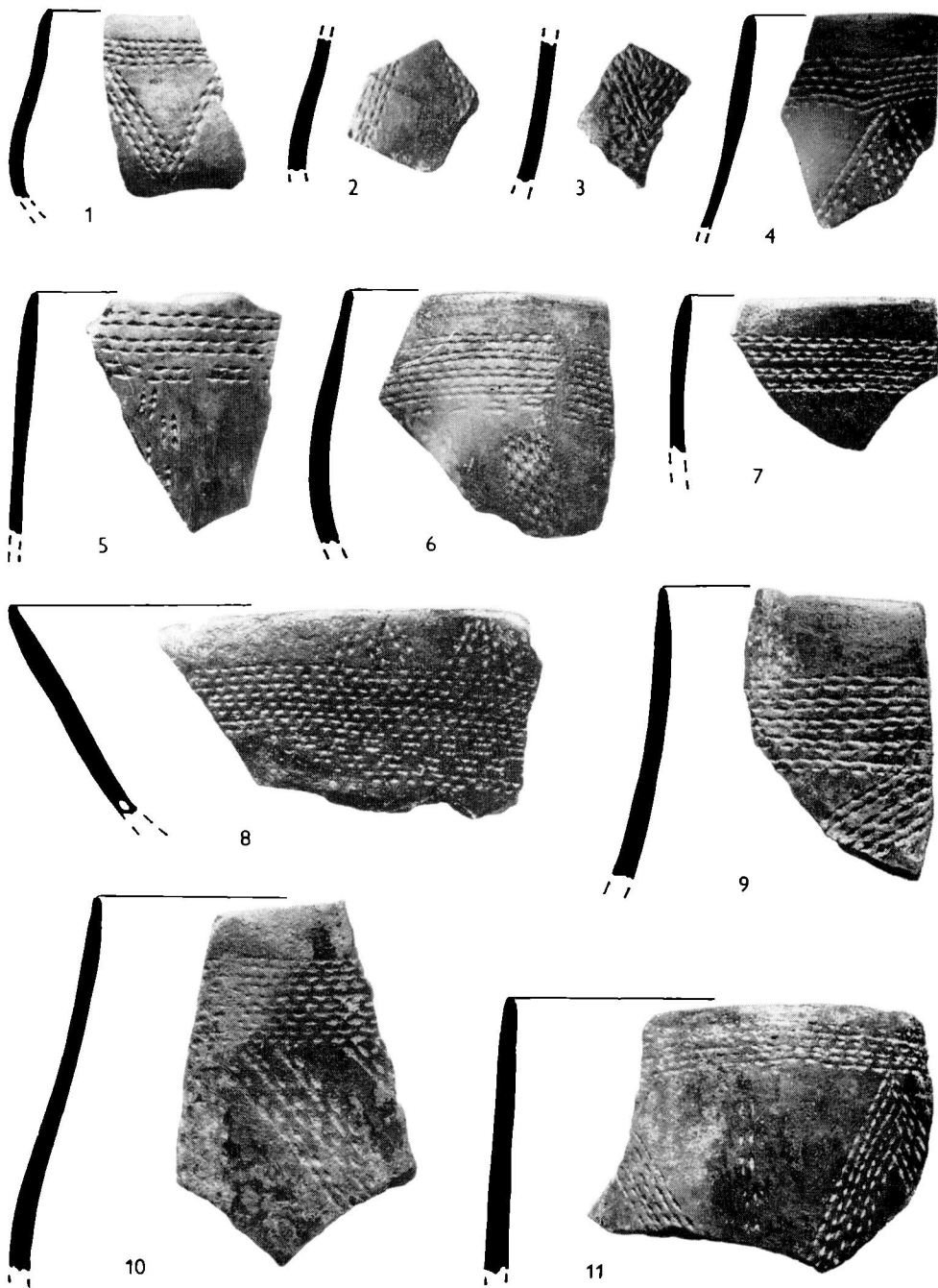




Tab. III. Těšetice III, okr. Znojmo. 1–5 — keramika z objektu I/1956 (mísa, č. 5a, b, JMZ, i. č. 9627). 1:2. (Foto S. Ševčík.)

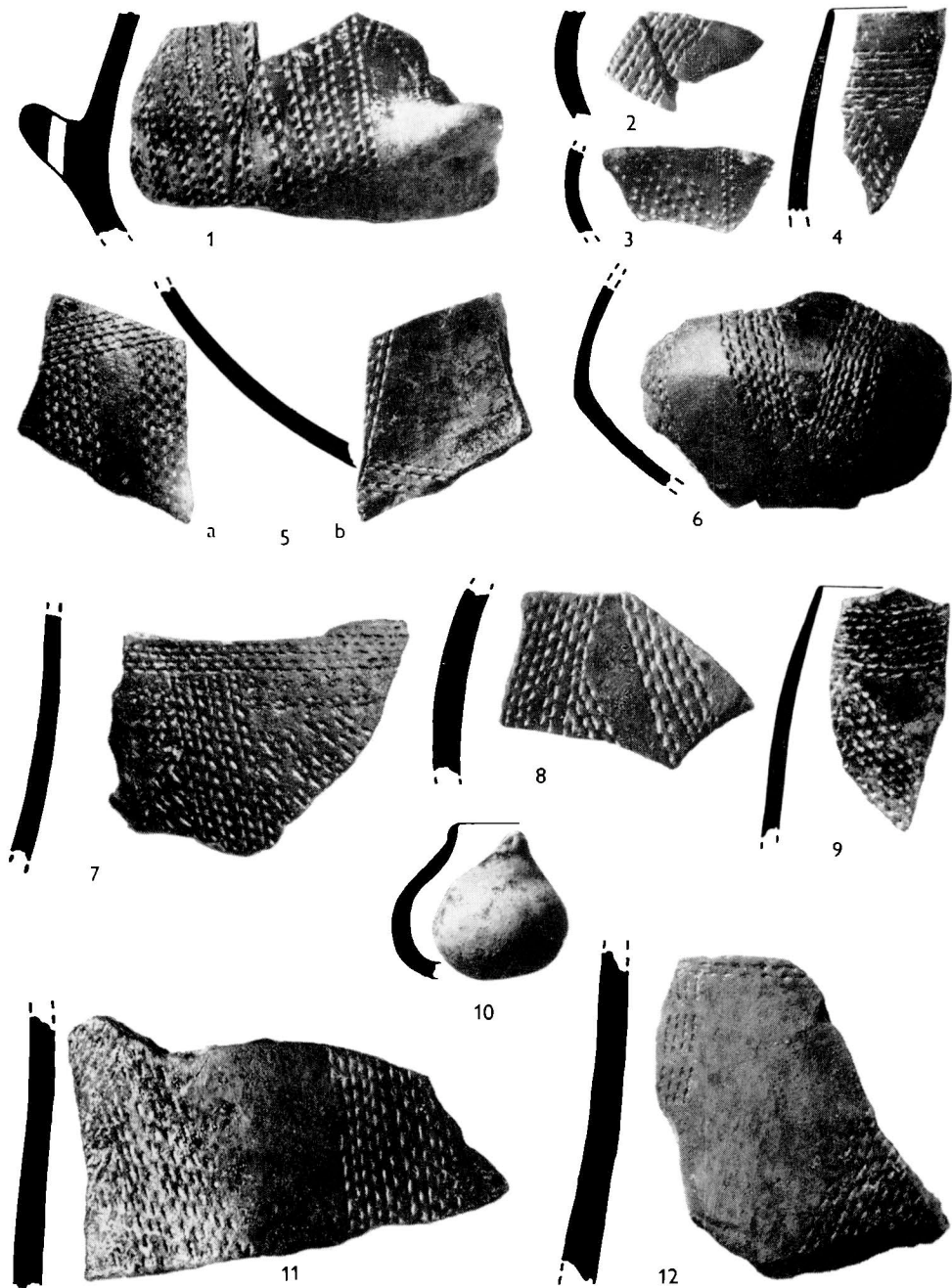


Tab. IV. Těšetice III, okr. Znojmo. 1—15 — keramika z objektu 1/1956 (č. 12—15 — fragmenty nádoby JMZ, i. č. 9628, srov. obr. 3:7). 1:2. (Foto Š. Šovčík.)

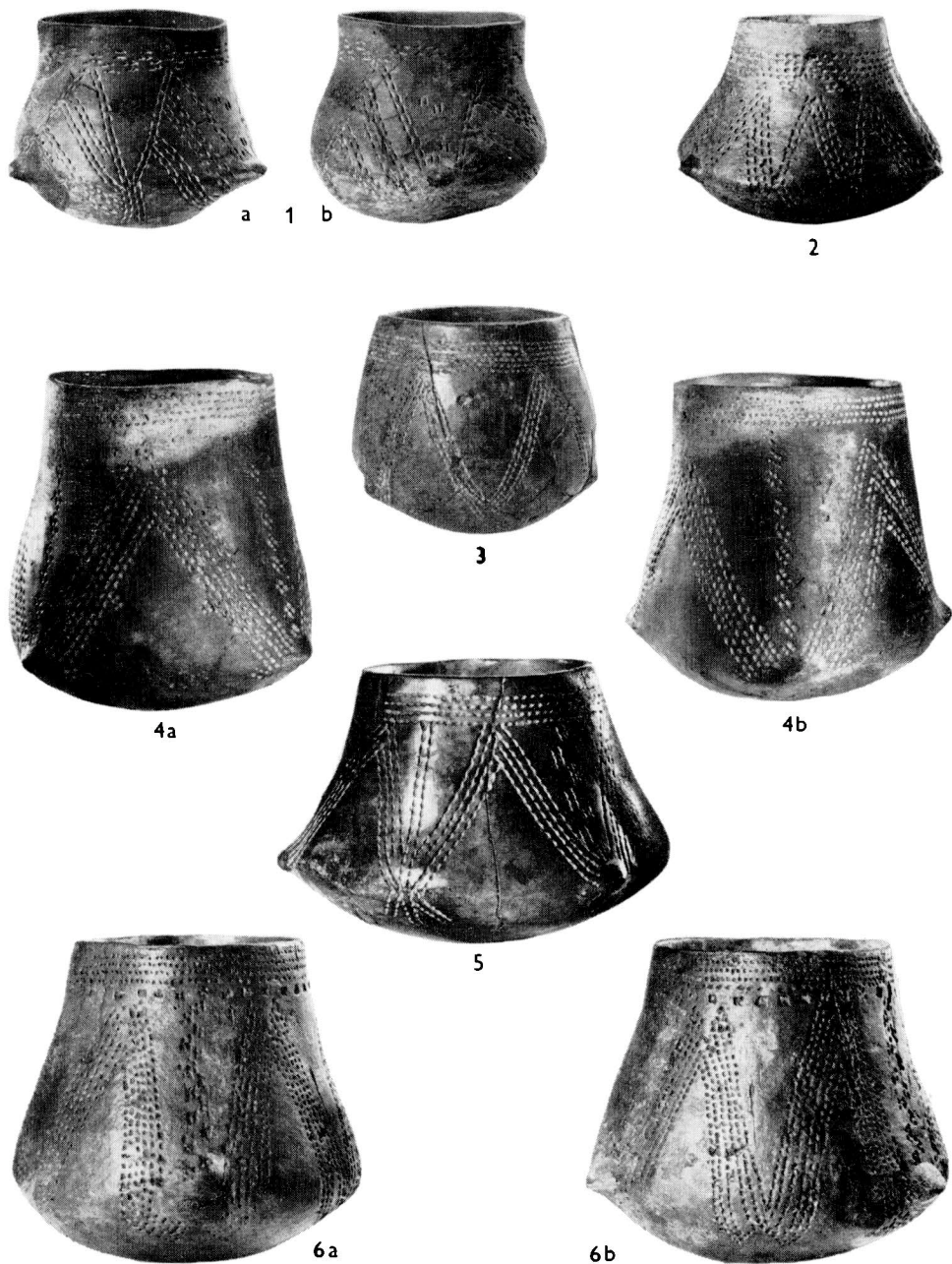


Tab. V. Těšetice III, okr. Znojmo. Keramika z tzv. Palliardiho cihelny (1–11 — MM Brno). 1:2. (Foto S. Ševčík.)



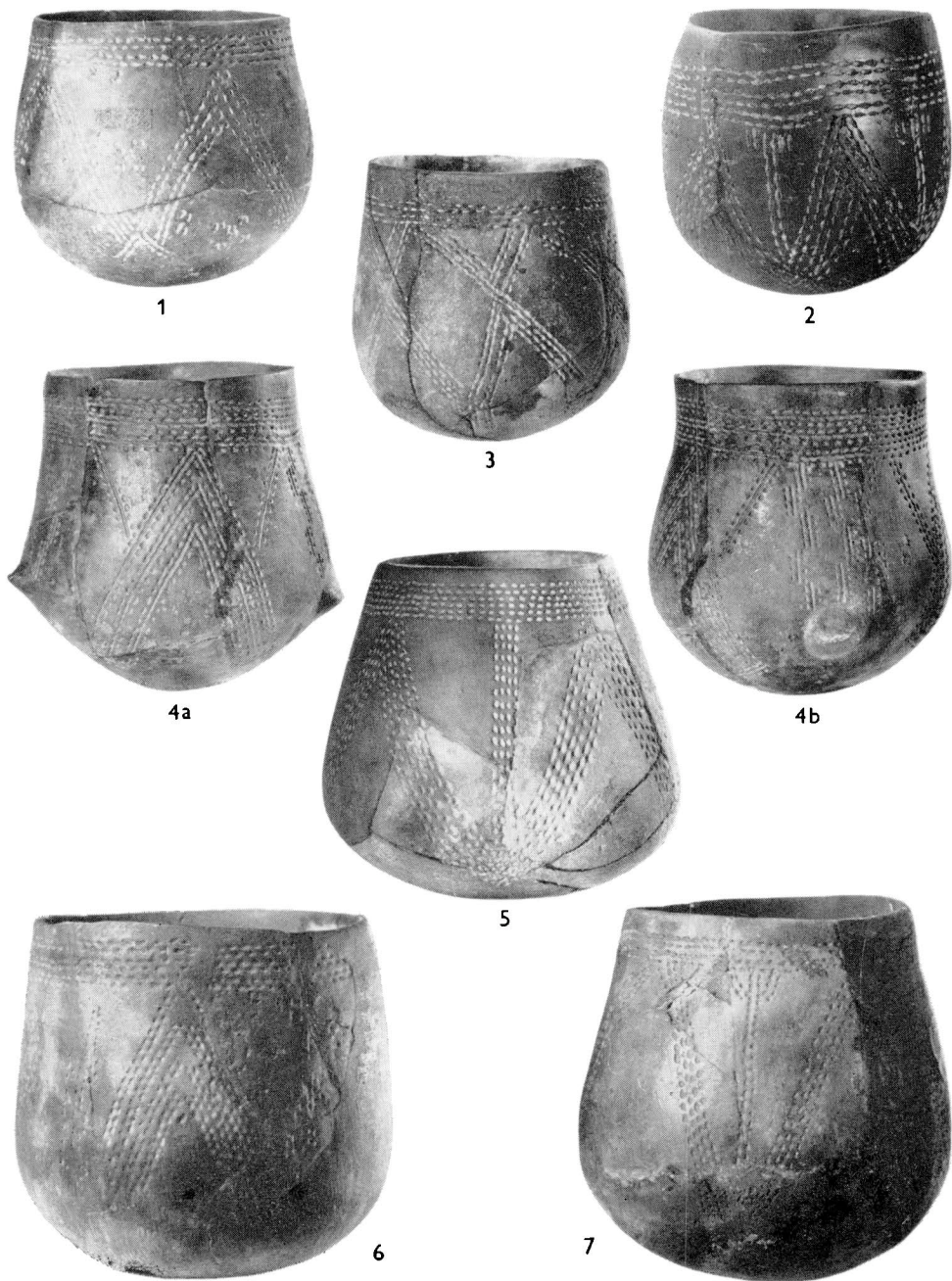


Tab. VI. Těšetice III, okr. Znojmo. Keramika z tzv. Palliardiho cihelny (1-4, 9 - JMZ; 5-8, 10-12 - MM Brno). 1:2. (Foto S. Ševčík.)

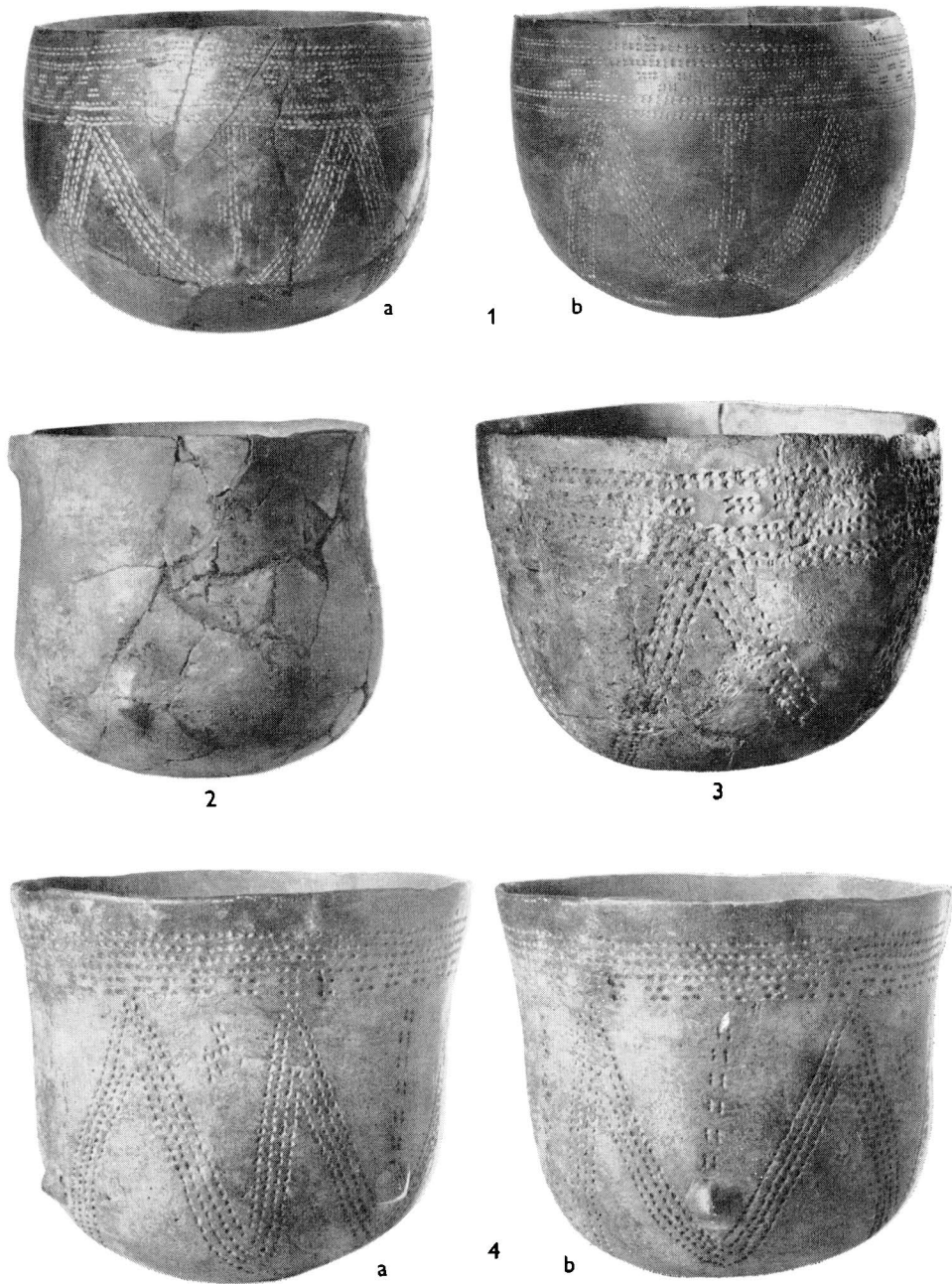


*Tab. VII.* Hruškovité nádoby VK III. fáze z Moravy. 1a, b — Nová Ves (VMO, i. č. G 379). 2 — Nezamyslice (M Přerov, i. č. 337). 3 — Hodonice (MM Brno, i. č. 14445). 4a, b — Hněvotín (VMO, i. č. D 107). 5 — Velatice (MM Brno, i. č. 85553). 6a, b — Příkazy (MM Brno, i. č. 14217). Asi 1:3. (Foto S. Ševčík.)



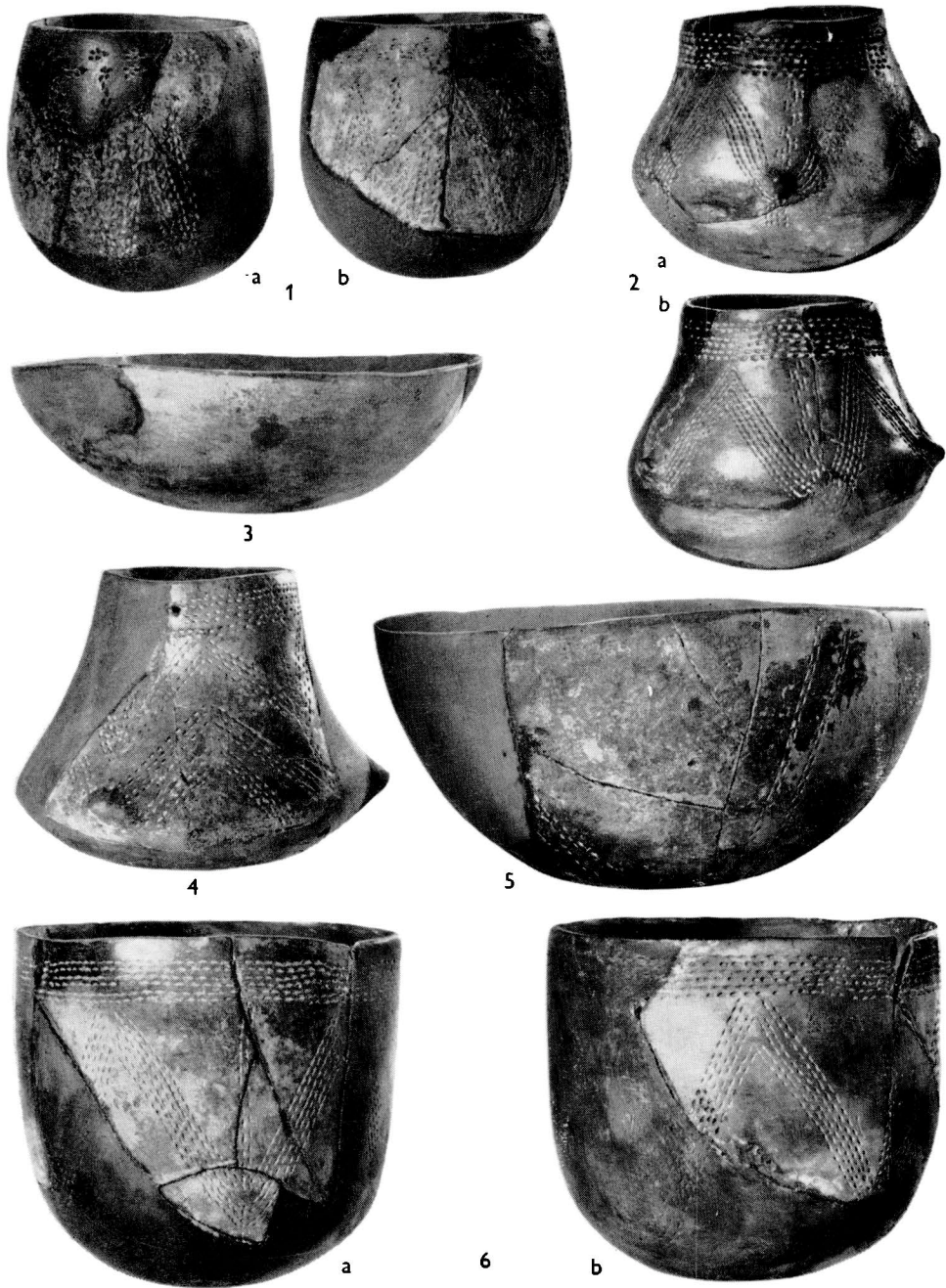


Tab. VIII. Hruškovité nádoby VK II. – III. fáze z Moravy. 1,2 – Nová Ves (VMO, i. č. G 378; MM Brno, i. č. 14360). 3,5 – Horní Dunajovice (MM Brno, i. č. 14386 a 14385). 4a, b, 7 – Velatice (MM Brno, i. č. Pa 130 – 35 a 310). 6 – Šumná (JMZ, i. č. A 24223). Asi 1:3. (Foto S. Ševčík.)

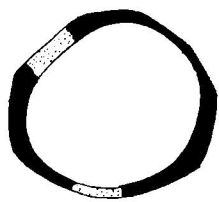


Tab. IX. Kotlovité nádoby VK III. fáze z Moravy. 1a, b — Hodonice (MM Brno, i. č. 14444). 2, 4a, b — Nezamyslice (M Přerov, i. č. 346 a 309). 3 — Jaroměřice n. R. (MM Brno, i. č. 14301). Asi 1:3. (Foto S. Ševčík.)

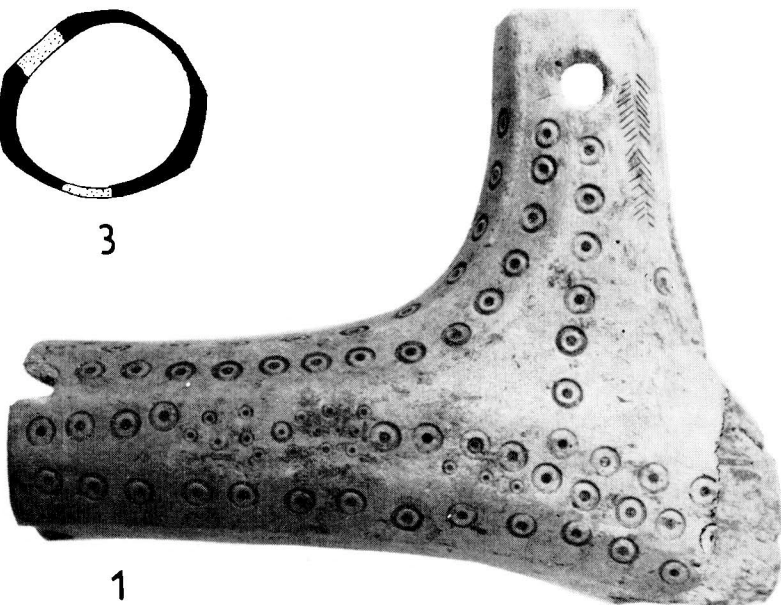




*Tab. X. Rekonstruované nádoby VK III. fáze z Telnice (MM Brno, i. č.: 1 — 83752; 2 — 83755; 3 — 83756; 4 — 83753; 5 — 83754; 6 — 83751). Asi 1:3. (Foto S. Ševčík.)*

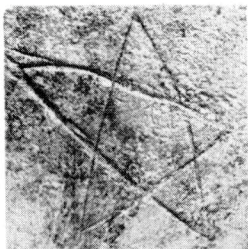
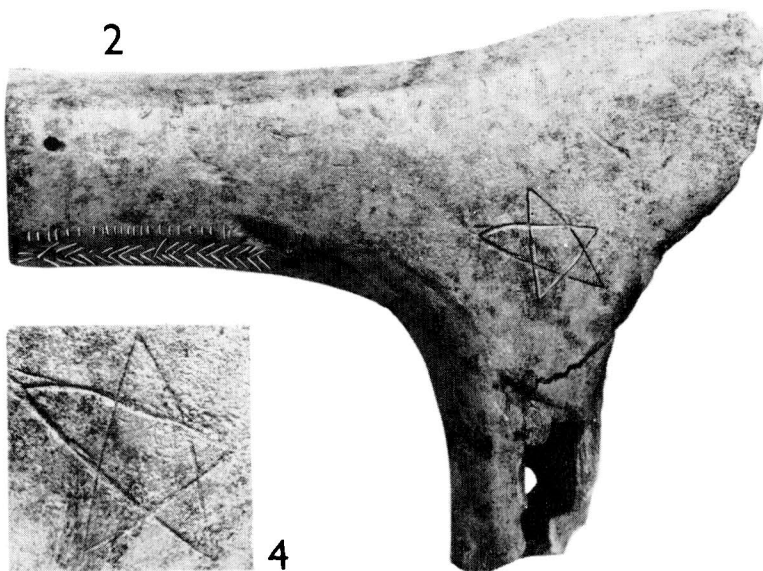


3



1

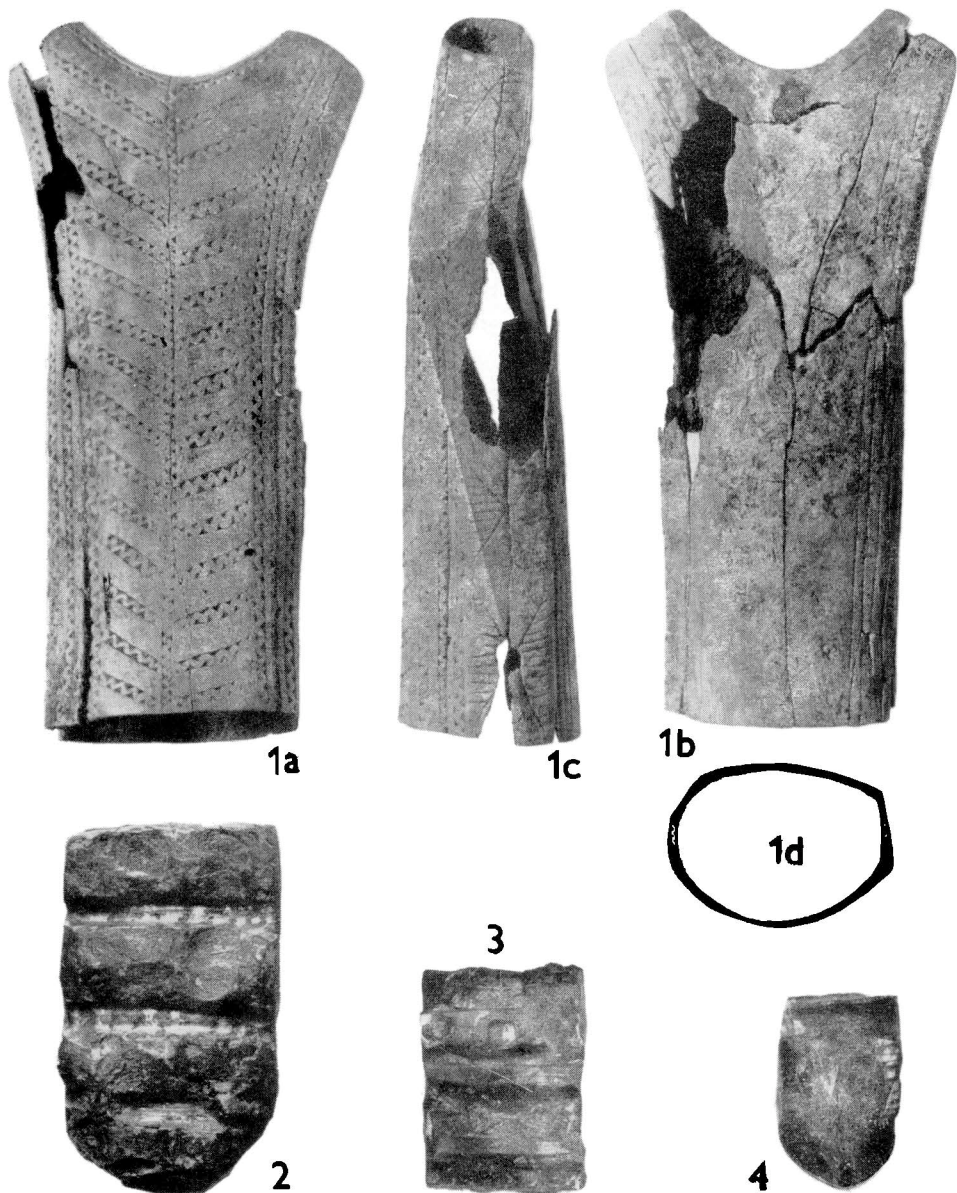
2



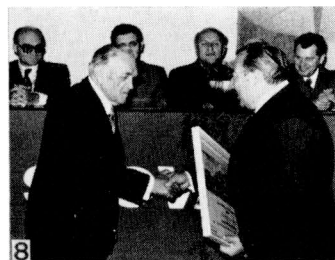
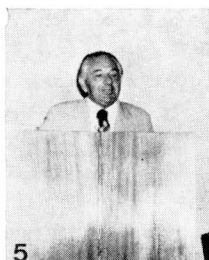
4

Tab. XI. Břeclav-Pohansko. Severovýchodní předhradí 1977. Parohová sohránka z objektu 119. Zdobení líce (1), hladký rub s magickou značkou (2), řez ústím (3), zvětšený detail pentagramu (4). (Foto J. Špaček.)





*Tab. XII.* Břeclav-Pohansko. Lesní školka 1979. Hrob 25. Líc, boční pohled, rub a ústí parohového předmětu (1a–d) a železné nákončí (2–4). (Foto J. Špačok.)



Tab. XIII. Sympozium „Slované 6.—10. století“. Ze slavnostního zahájení v zasedací síni ONV v Břeclavi. (Foto J. Špaček.)



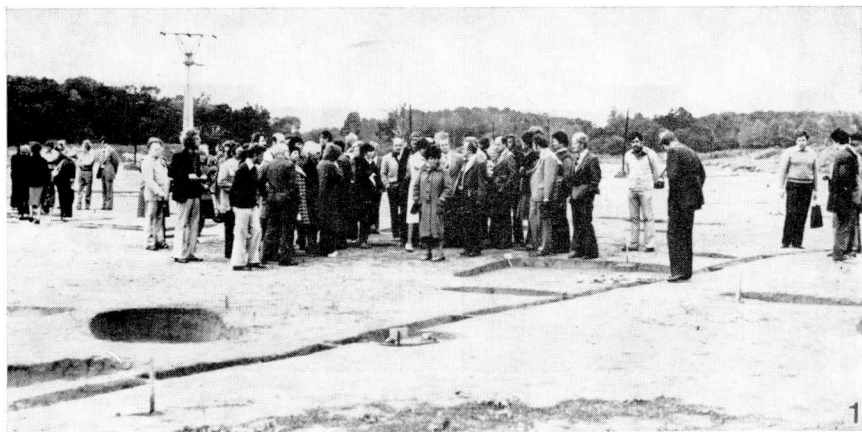


Tab. XIV. Symposium „Slovane 6. – 10. století“. Z jednání symposia v závodním klubu n. p. Transporta v Břeclavi. (Foto J. Špaček.)



Tab. XV. Sympozium „Slované 6. – 10. století“. Udělení čestného občanství města Břeclavi prof. dr. F. Kalouskovi (1–2); z jednání sympozia (3–5); ukázka z výstavy k dvaceti-letí výzkumů na Pohansku (6). (Foto J. Špaček.)





**Tab. XVI.** Sympozium „Slované 6. – 10. století“. Z exkurze a z komisionálního jednání na Pohansku. (Foto J. Špaček.)



1



2

4



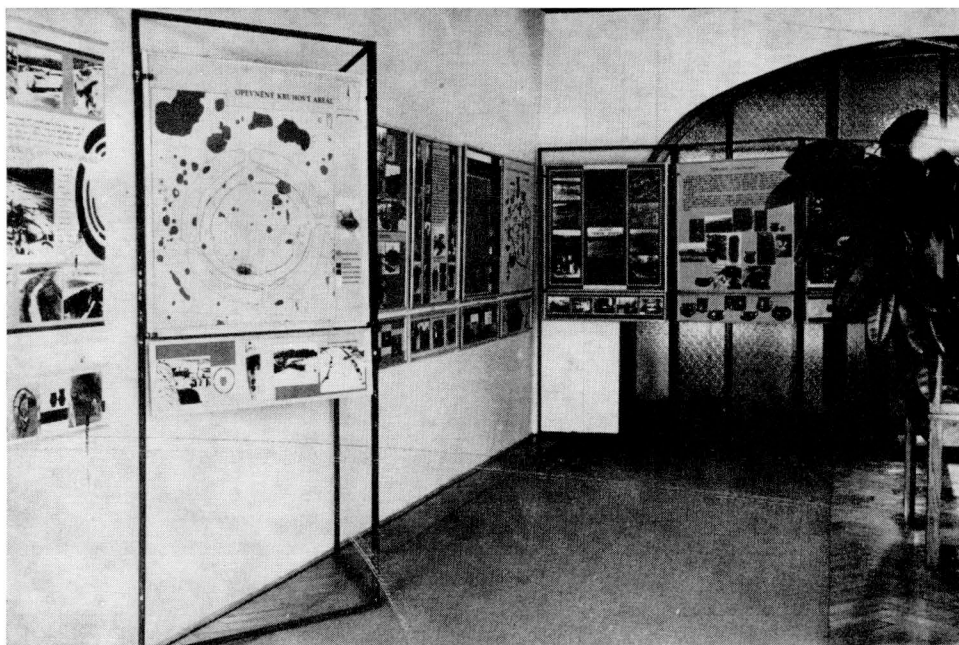
3

5



Tab. XVII. Symposium „O počátcích našeho zemědělství“. Slavnostní zahájení v sále Městské osvětové besedy ve Znojmě (1) a předávání pamětních medailí FF UJEP proděkanem prof. dr. J. Češkou, CSc. (2–5). (Foto J. Špaček.)





1

2

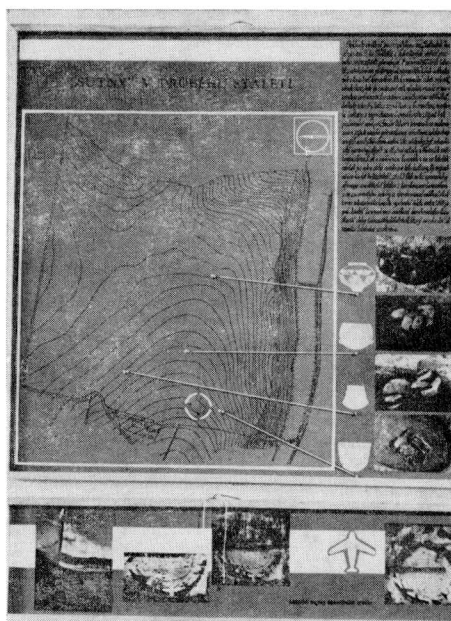


*Tab. XVIII.* Symposium „O počátcích našeho zemědělství“. Záběry z výstavy Archeologie Znojemska, instalované v Domě umění ve Znojmě. (Foto J. Špaček.)



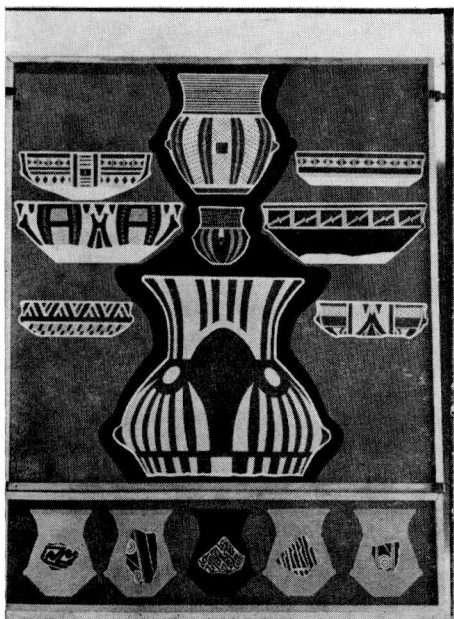


1

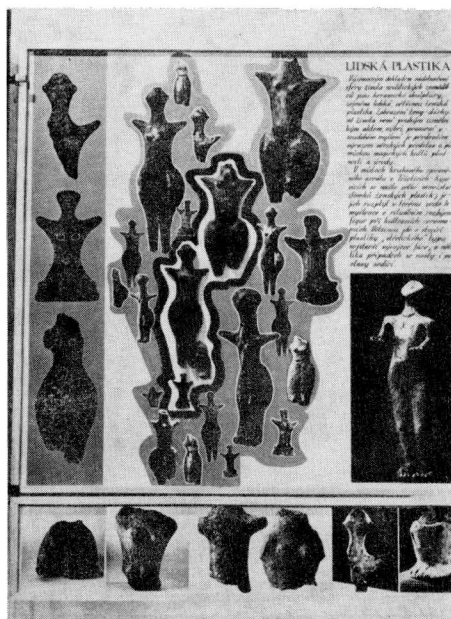


2

3



4



Tab. XIX. Symposium „O počátcích našeho zemědělství“. Ukázky panelů z výstavy Archeologie Znojemska, instalované v Domě umění ve Znojmě. (Foto J. Špaček.)





1



2

3

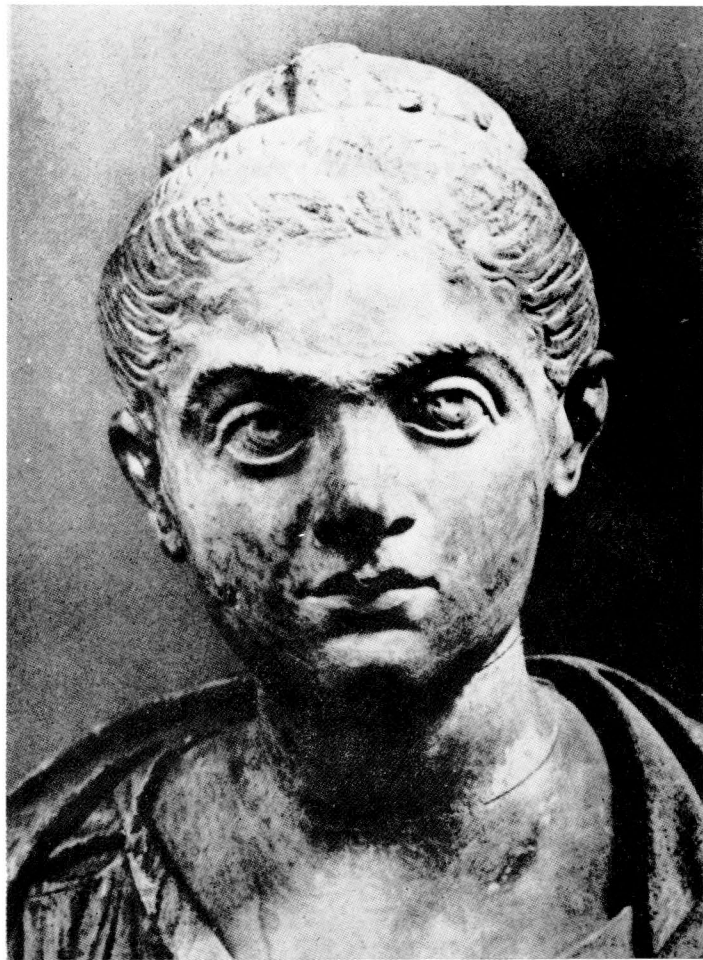
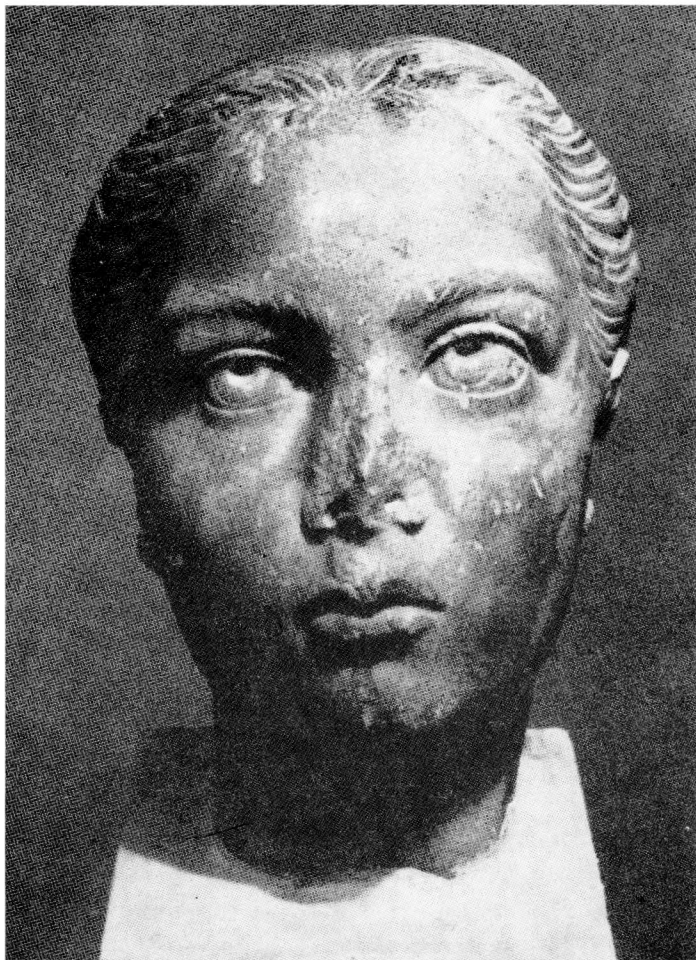


4



*Tab. XX.* Symposium „O počátcích našeho zemědělství“. Referující prof. dr. J. Neustupný, DrSc. (1), dr. M. Beranová, CSc. (2), prof. dr. B. Novotný, CSc. (3), a doc. dr. F. Kühn, CSc. (4). (Foto J. Špaček.)





*Tab. XXI. 1* — hlava Fausty (mramor), asi 323—324, Národní muzeum Praha. 2 — busta mladé dívky, asi Fausty (mramor), 310, Louvre Paříž.



1



2



3



4



5



6



7

*Tab. XXII. Faustiny mince (1-5) a gemy (6-7).*