

## [Obrazové přílohy]

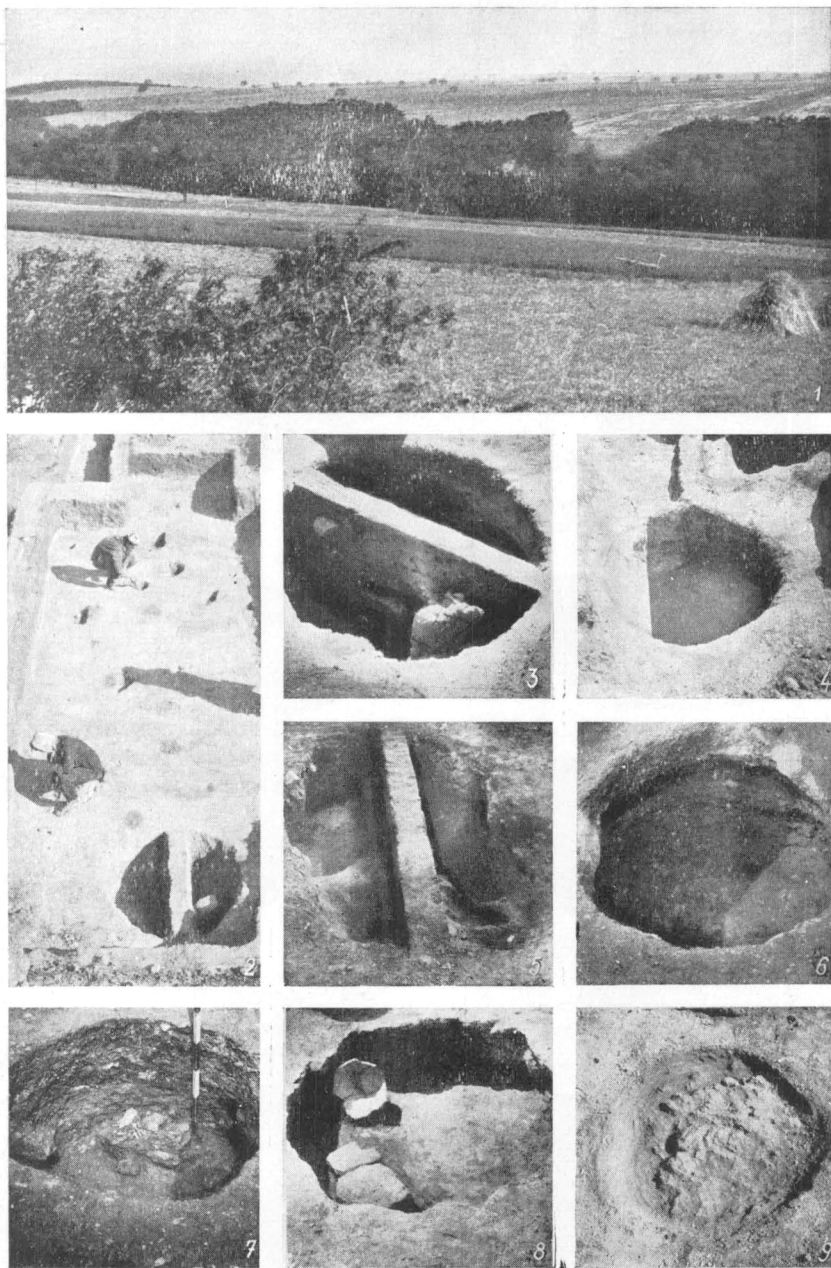
*Sborník prací Filozofické fakulty brněnské univerzity. E, Řada archeologicko-klasická. 1964, vol. 13, iss. E9, pp. I-XII*

Stable URL (handle): <https://hdl.handle.net/11222.digilib/110088>

Access Date: 29. 11. 2024

Version: 20220831

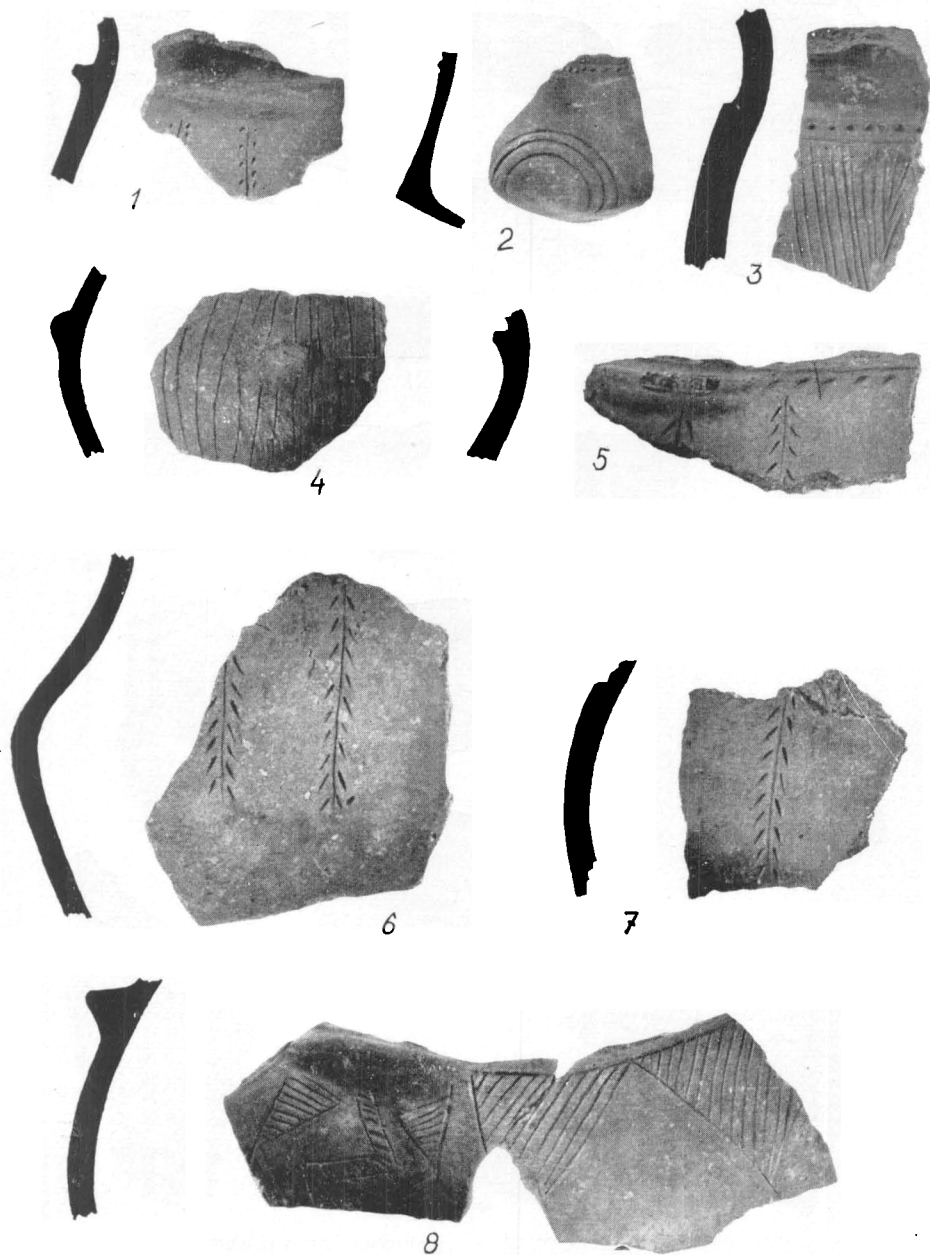
Terms of use: Digital Library of the Faculty of Arts, Masaryk University provides access to digitized documents strictly for personal use, unless otherwise specified.



Tab. I. — Těšetice — „Vinohrady“. 1 — pohled na naleziště od jihu; 2 — kůlový objekt v sondě XXI-C, F, G; 3 — mohylový objekt č. 2; 4 — únětický objekt č. 3; 5 — mohylový objekt č. 5; 6 — únětický objekt č. 25; 7 — dno mohylového objektu č. 27 se zvířecí kostrou; 8 — dno mohylového objektu č. 33; 9 — objekt č. 18 se zbytkem hliněné pícky.

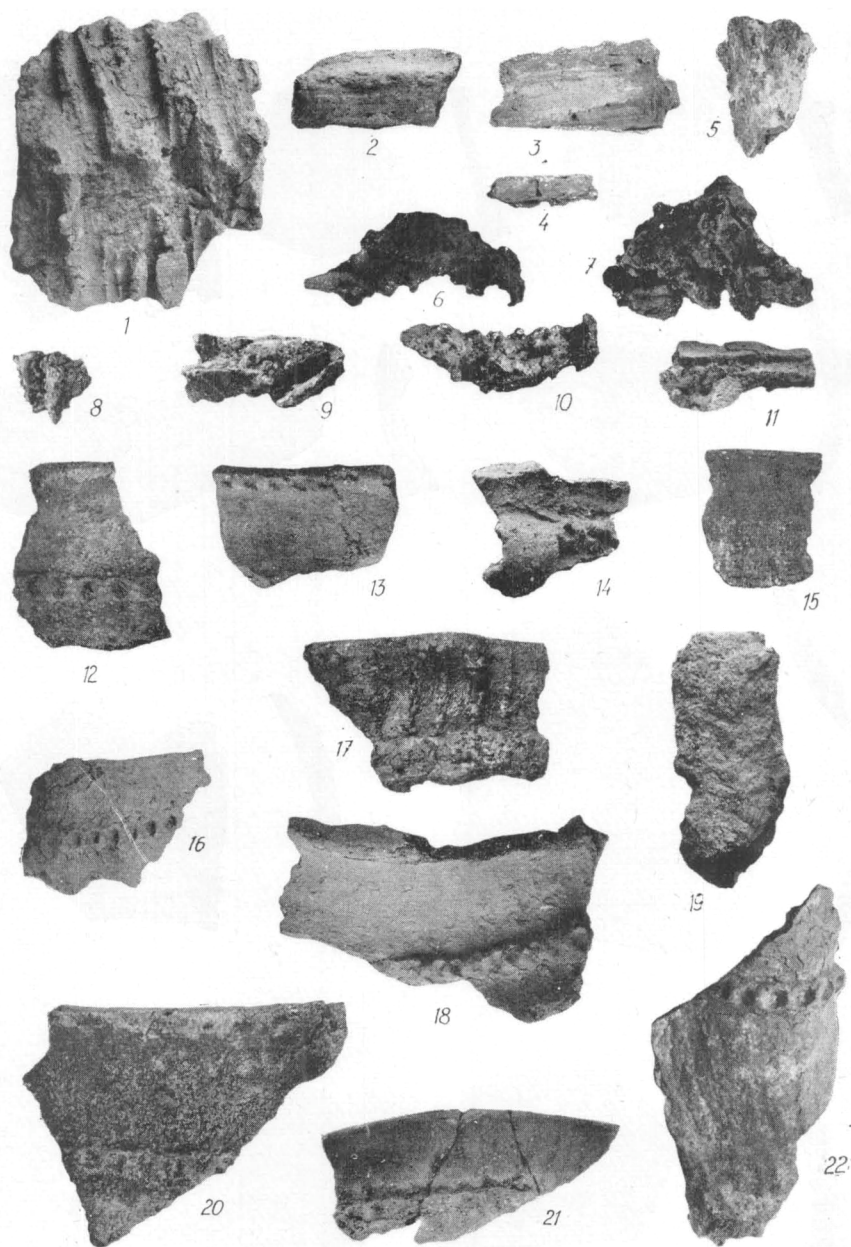


Tab. II. — Těšetice — „Vinohrady“, rekonstruovaná keramika z naleziště. 1 — objekt č. 24; 2, 3, 9 — objekt č. 5; 4, 5, 10 — povrchové nálezy; 6—8 — objekt č. 3. (Foto: St. Ševčík.)

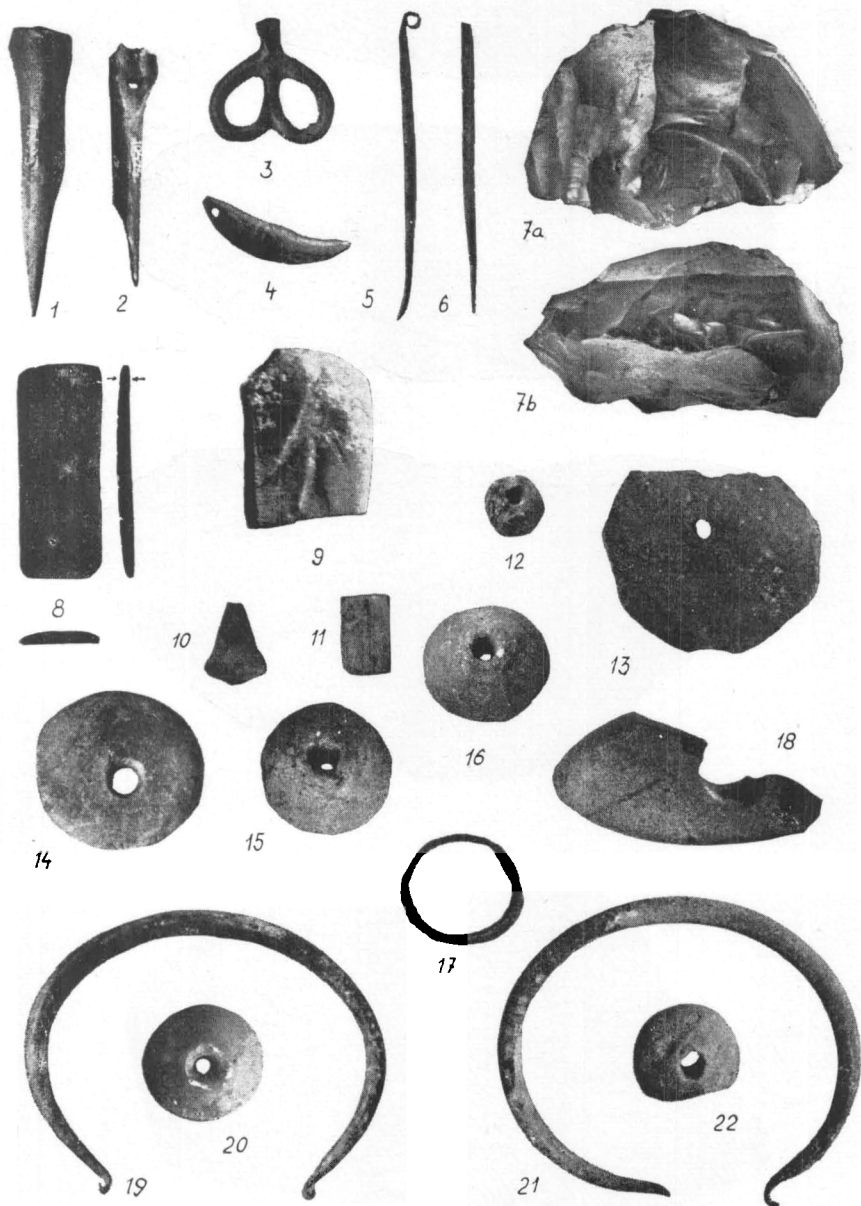


Tab. III. — Těšetice — „Vinohrady“, výběr typické keramiky středodunajské mohylové kultury. 1–4 — sonda XI; 5–7 — objekt č. 24; 8 — sonda XXXV. (Foto: St. Ševčík.)

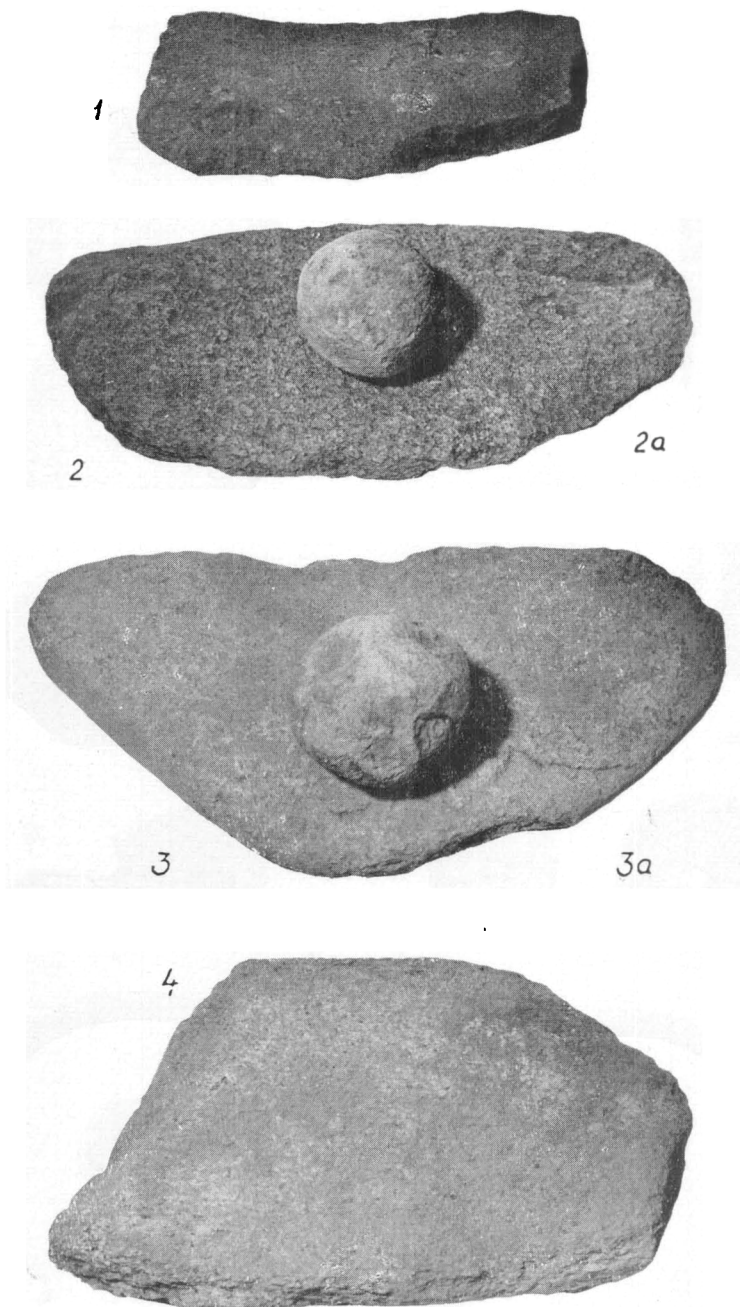




Tab. IV. — Těšctice — „Vinohrady“. 1 — mazanice s otisky prutů z mohylového objektu č. 24; 2–5 — ukázky zlomků mazanice s vápenným nátěrem z rozoraného mohylového objektu v sondě XXXIX; 6, 7, 10 — kusy bronzové strusky z mohylového objektu č. 27 a sondy XXXIX; 8, 9, 11 — kusy mazanice s bronzovými nataveninami ze sondy XXXIX; 12–22 — ukázky přepálené mohylové keramiky z objektu č. 24 a ze sondy XXXIX. (Foto: St. Ševčík.)

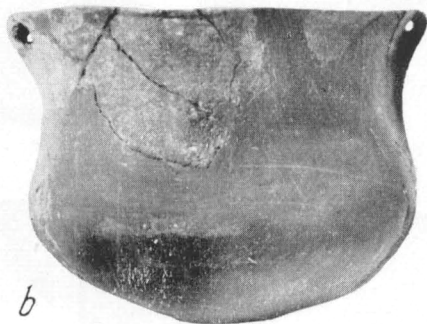
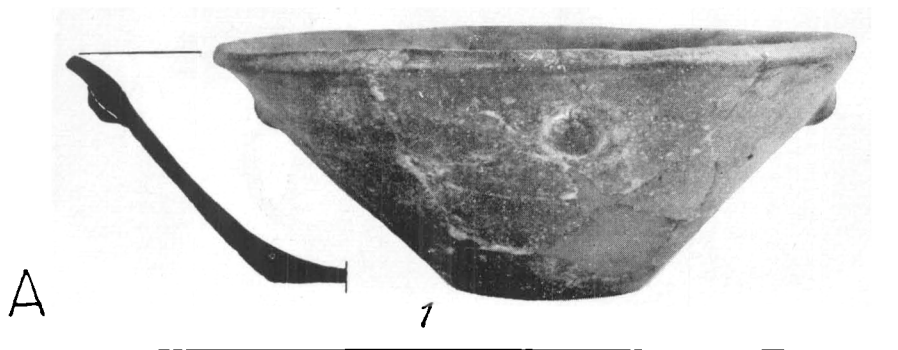


Tab. V. — Těšetice — „Vinohrady“. Drobný sídlištní materiál různých kultur ze sběrů na nalezišti. (Foto: St. Ševčík.)

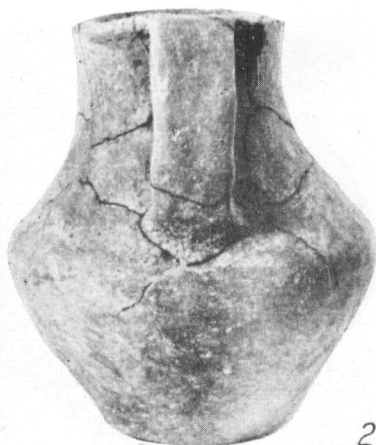


Tab. VI. — Těšetice — „Vinohrady“, kamenná drtidla a drtiče. 1, 2, 2a — sonda XXXV; 3, 4 — sonda LXVI; 3a — objekt č. 35. (Foto: St. Ševčík.)





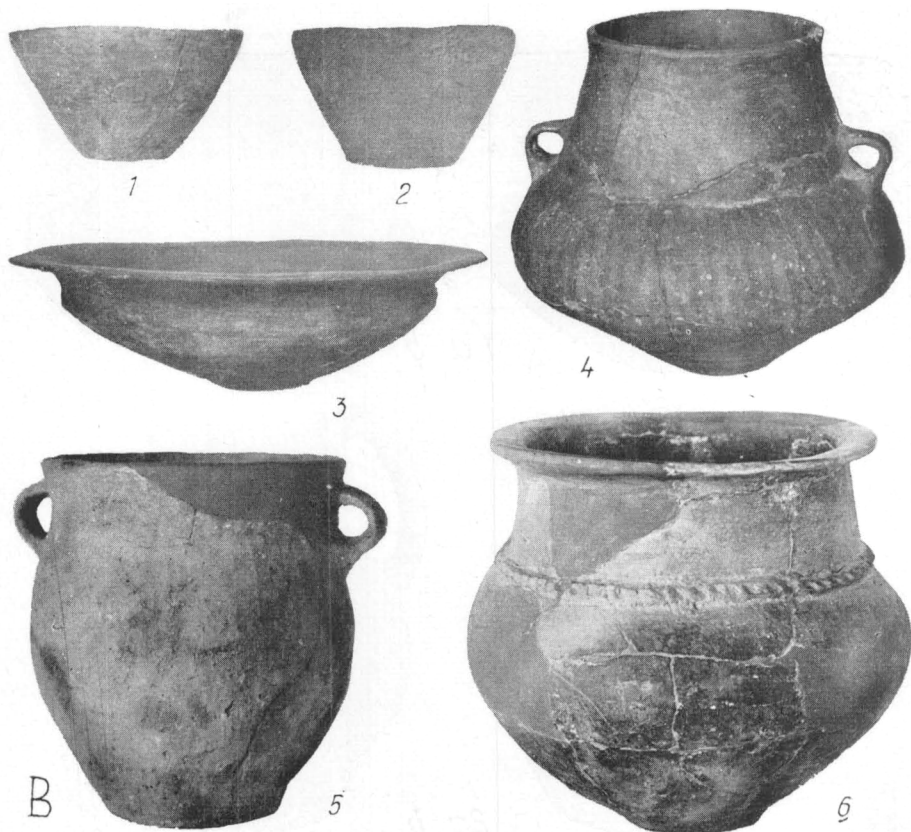
1 a b



2 a b

Tab. VII. — A. — Křepice (okr. Břeclav), neolitická mísa. B. — Dědice (okr. Vyškov), nádoby z eneolitického kostrového hrobu. (Foto: J. Smítal a M. Havelka.)





Tab. VIII. — A. — Křepice (okr. Břeclav), keramika z jámy středodunajské mohylové kultury. B. — Brno, Tkalcovská ulice; lužická keramika ze žárového pohřebiště. (Foto: J. Smital.)



1

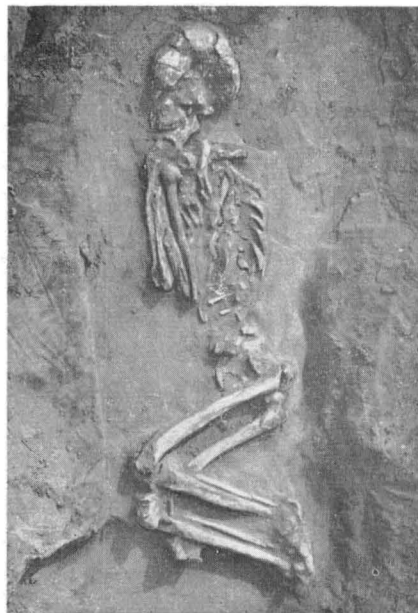


2

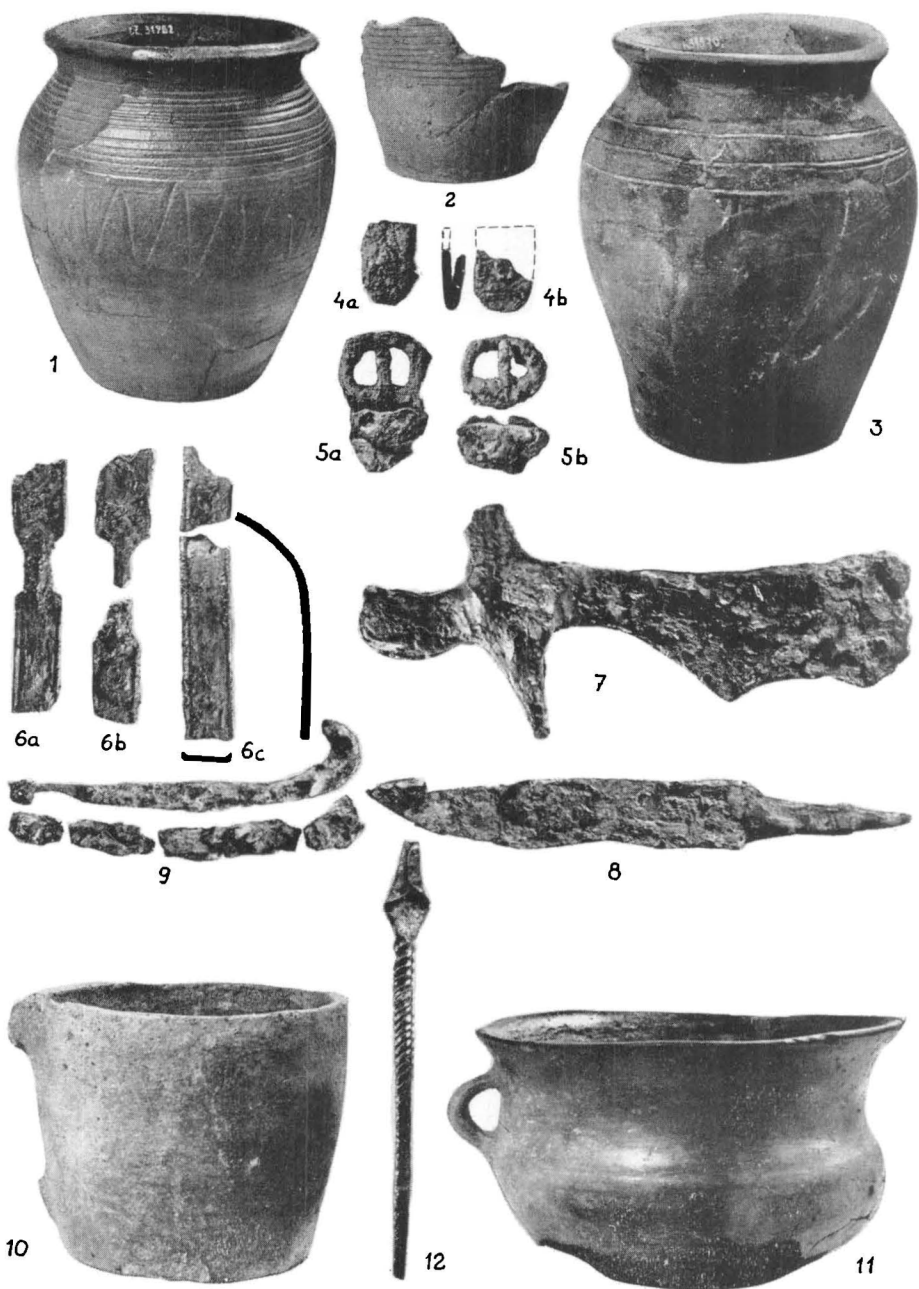


3

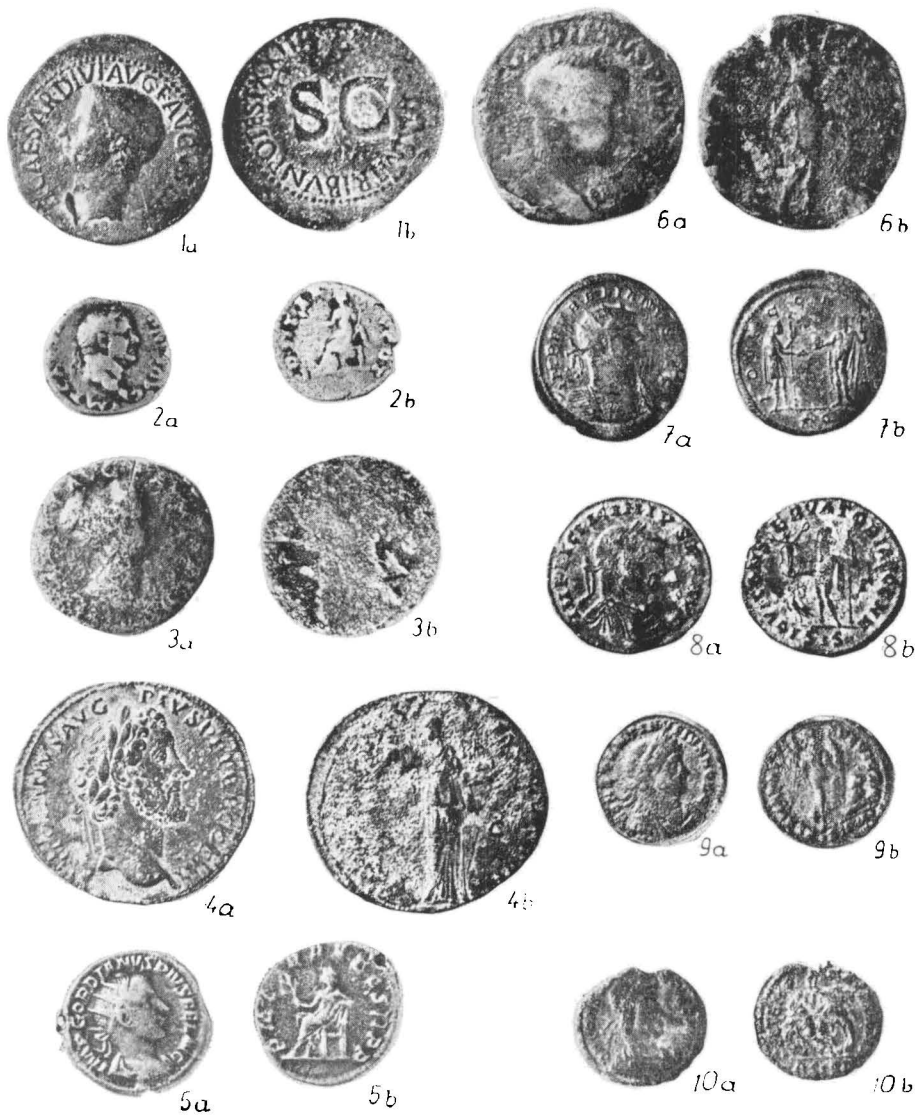
4



Tab. IX. — Lanžhot — „Padělky“. 1 — hrob 18 (slovanský); 2 — hrob 19; 3 — hrob 20; 4 — hrob 21. (Foto: St. Ševčík.)

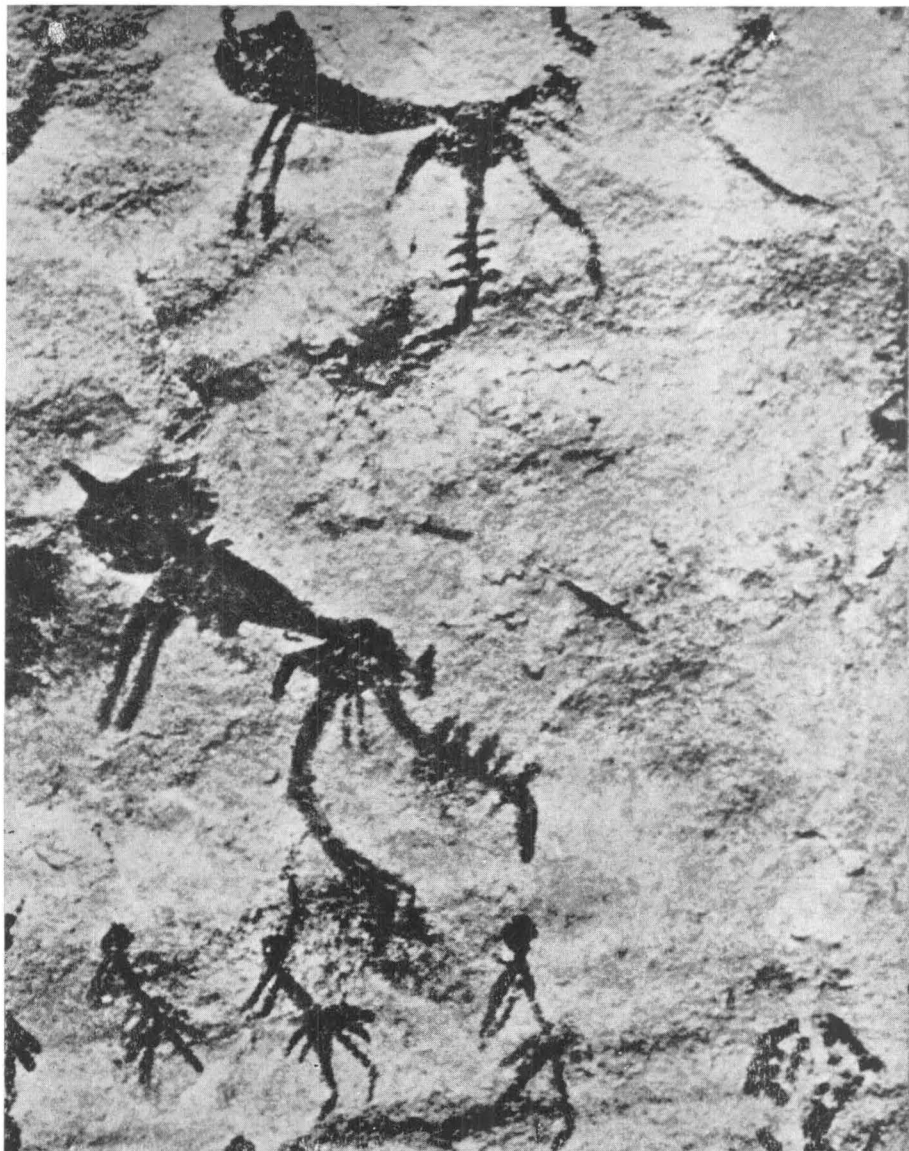


Tab. X. — Lanžhot — „Padělkv“. 1, 2 — nálezy z porušeného hrobu z roku 1961; 3—8 — inventář slovanského hrobu č. 18; 10, 11 — nádoby z únětických hrobů č. 19 a 20; 12 — z únětického hrobu č. 21. (Foto: St. Ševčík.)



Tab. XI. Neue Funde der römischen Münzen aus Südmähren.





*Tab. XII.* — Tassili-n-Adjer. The style of bullet heads. (After Lhote.)