

Obrazová příloha

Sborník prací Filozofické fakulty brněnské univerzity. F, Řada uměnovědná.
1974, vol. 23, iss. F18, pp. -

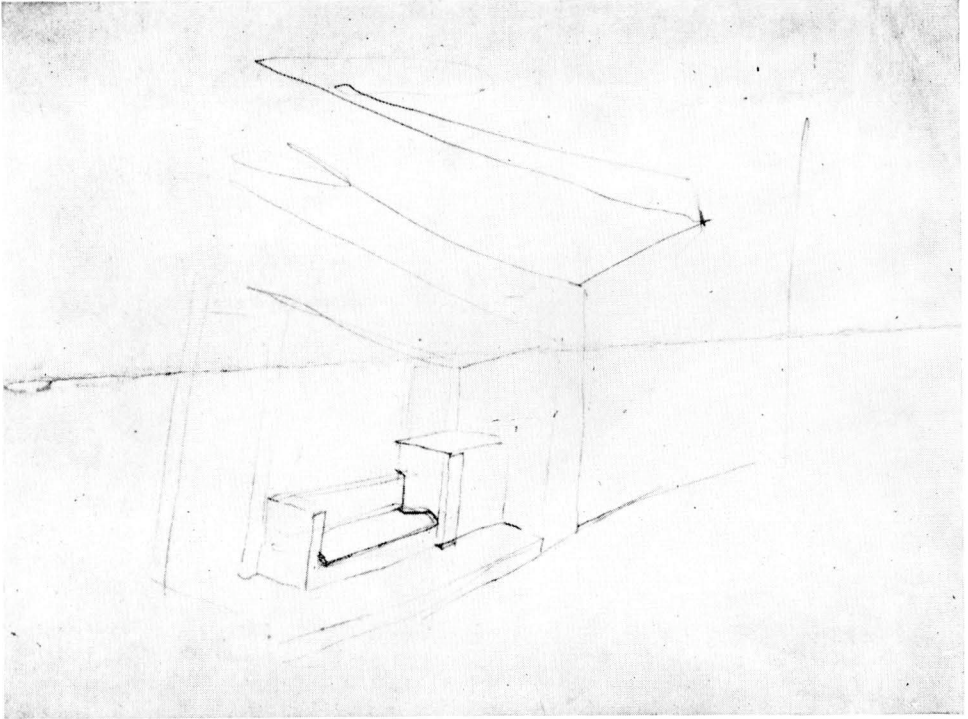
Stable URL (handle): <https://hdl.handle.net/11222.digilib/110353>

Access Date: 28. 11. 2024

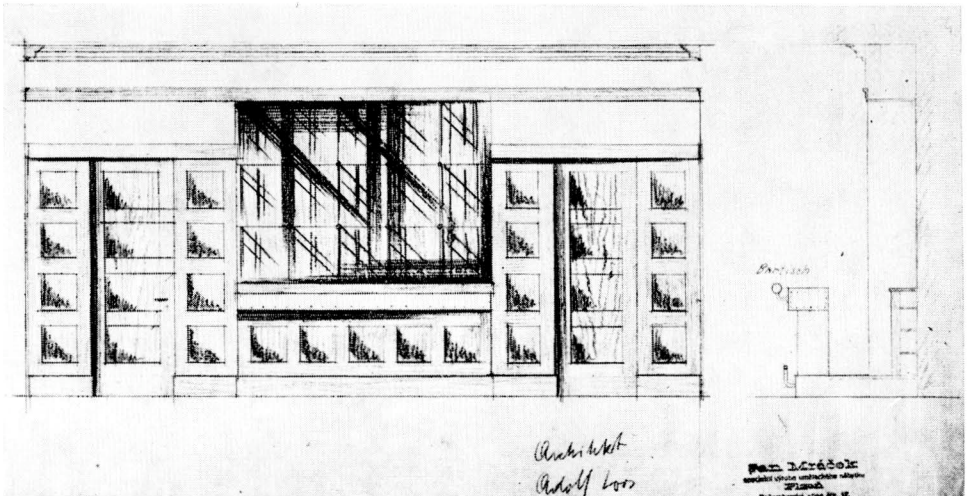
Version: 20220831

Terms of use: Digital Library of the Faculty of Arts, Masaryk University provides access to digitized documents strictly for personal use, unless otherwise specified.

OBRAZOVÁ
PŘÍLOHA



1. Adolf Loos, Dům Františka Müllera v Praze-Střešovicích, náčrt závětrí, asi 1929.

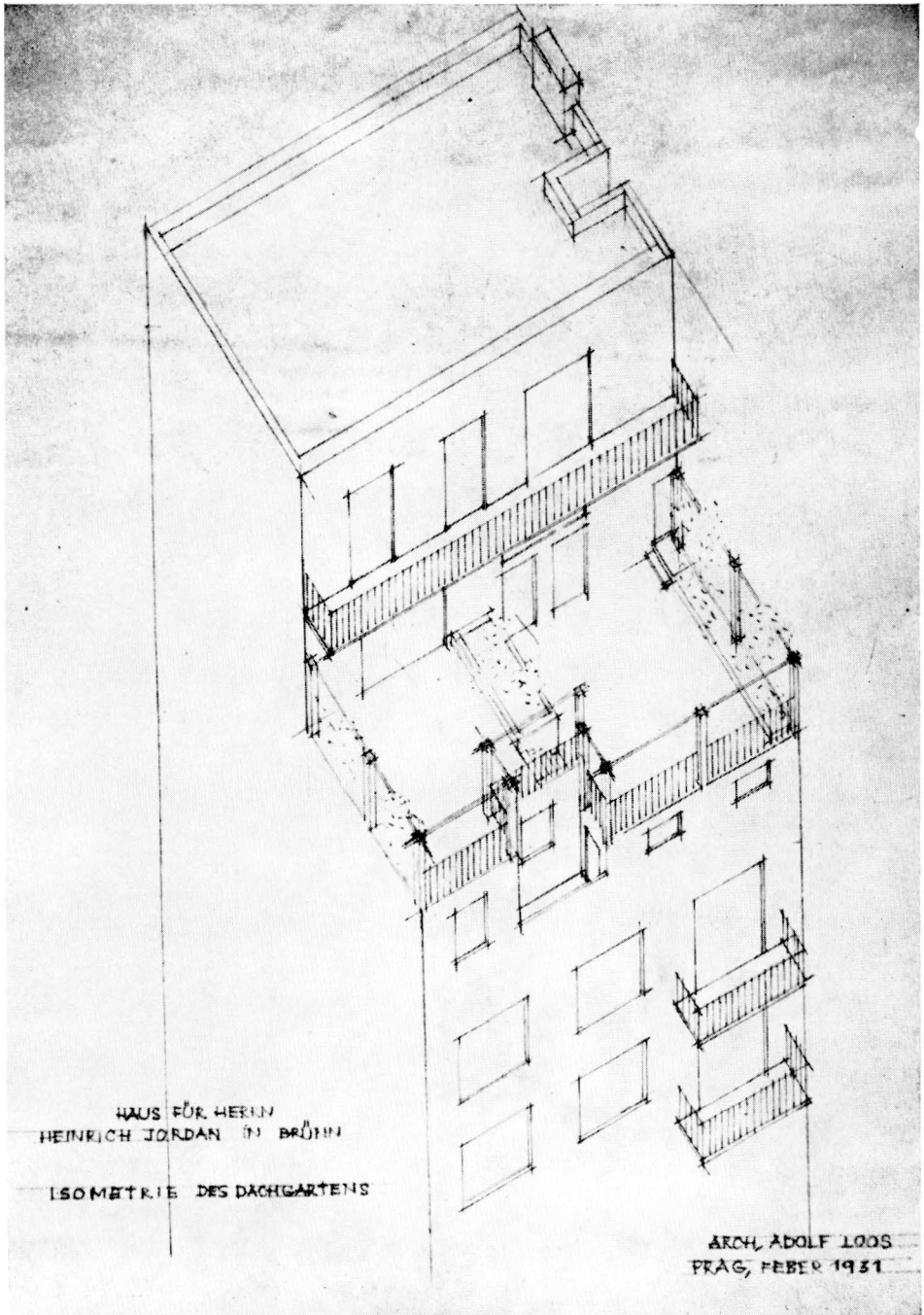


2. Adolf Loos, Návrh na sál autoklubu(?) v Plzni, čelní stěna menšího sálu s barem, 1930.

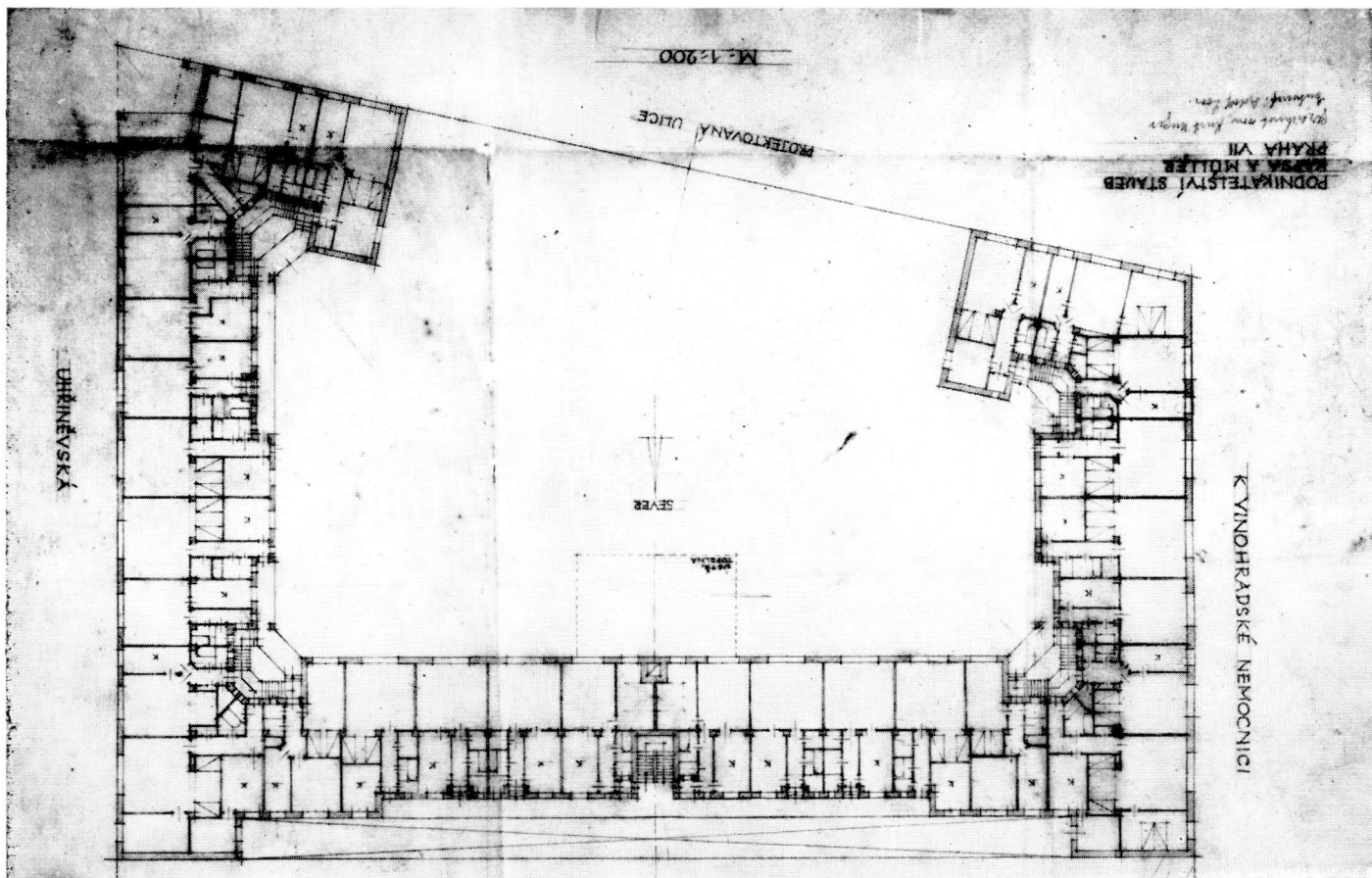


K CLANKU ZDENKA KUDELKY

3. Adolf Loos, Dům Jana Brummela v Plzni, 1927–1929.

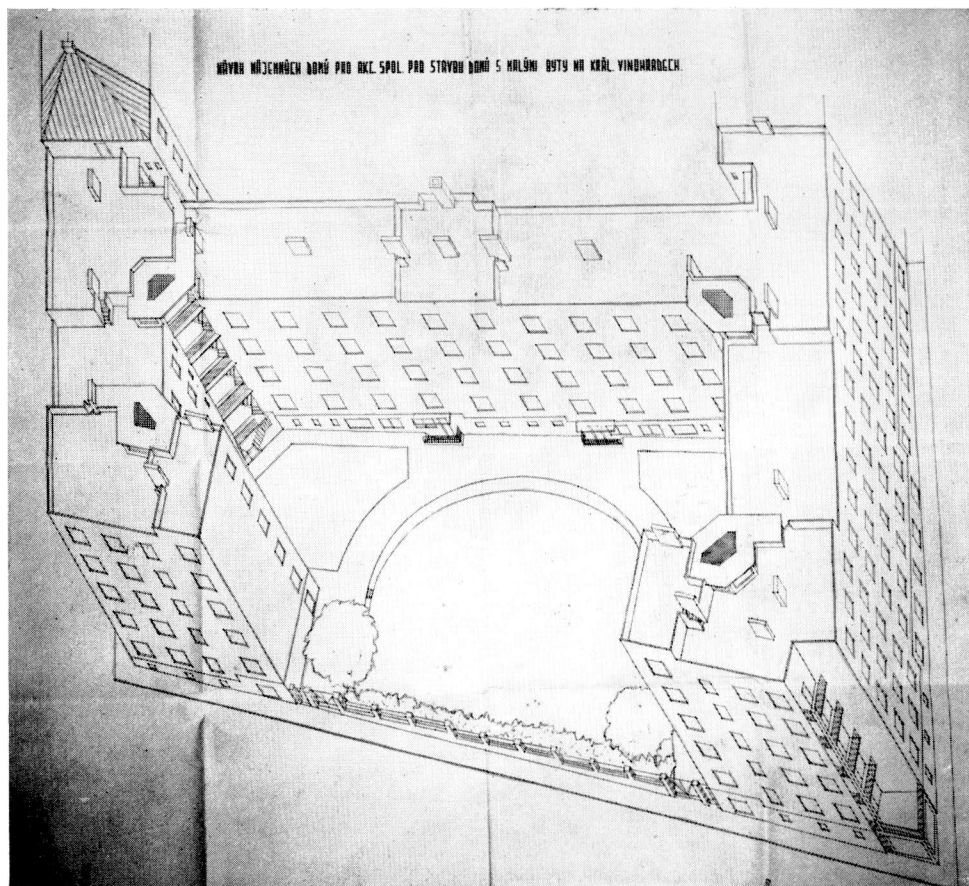


4. Adolf Loos, Návrh na patrový byt pro Jindřicha Jordana v Brně, 1931.

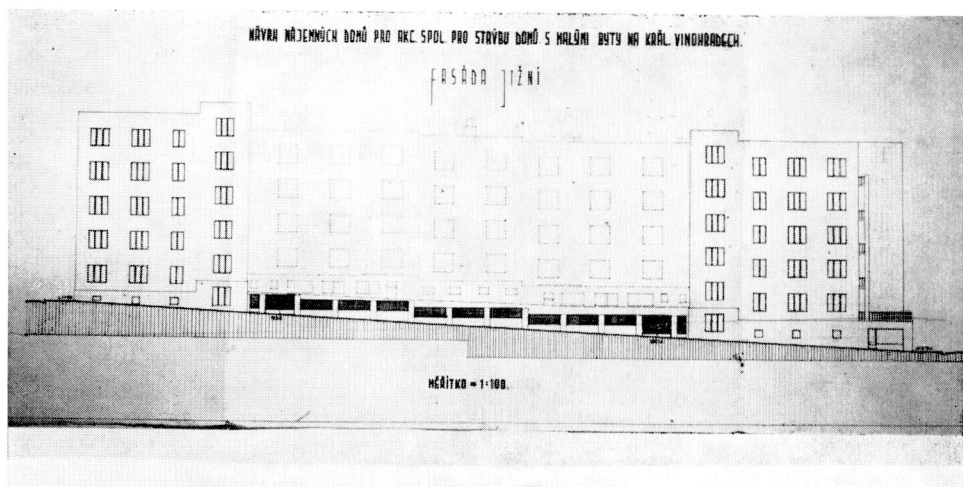


K CLANKU ZDENKA KUDELKY

5. Adolf Loos, Návrh na nájemné domy s malými byty v Praze-Vinohradech, půdorys neoznačeného patra. 1931.

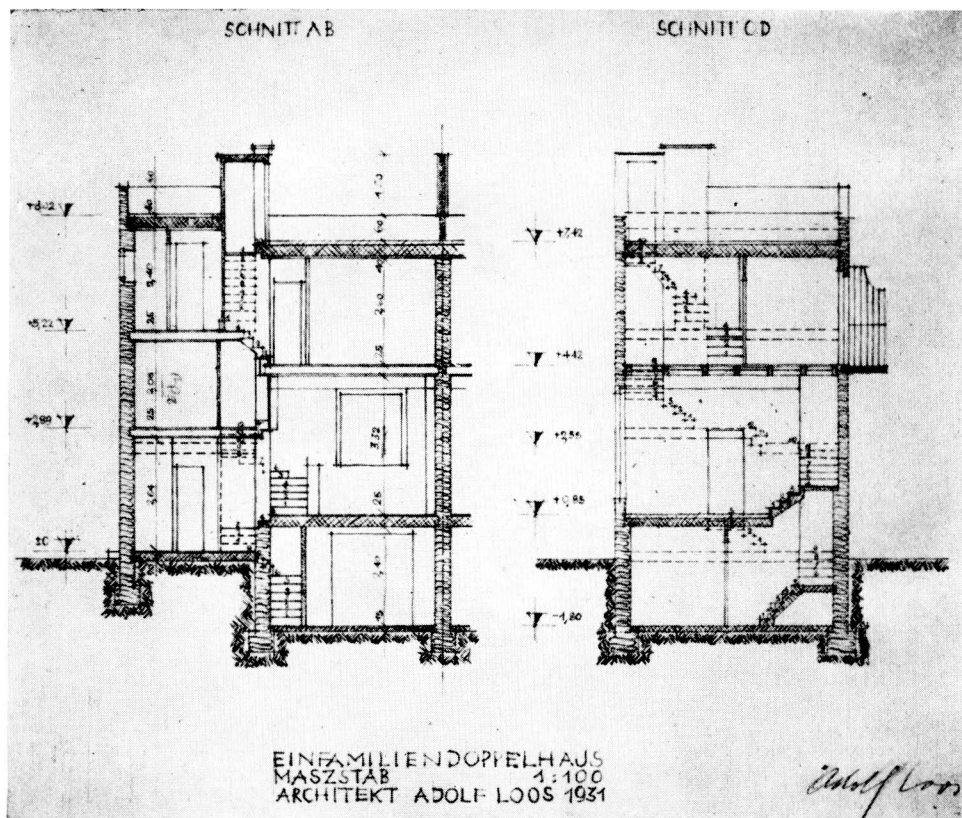


6. Adolf Loos, Návrh na nájemné domy s malými byty v Praze-Vinohradech, axonometrie, 1931.

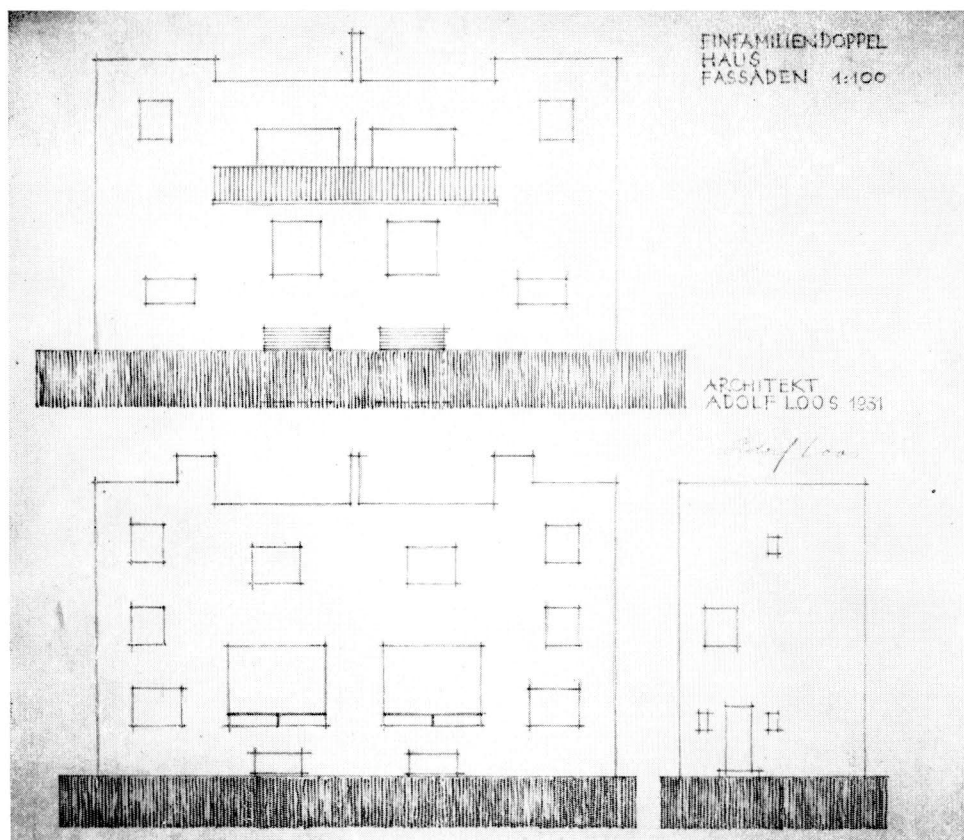


7. Adolf Loos, Návrh na nájemné domy s malými byty v Praze-Vinohradech, jižní průčelí, 1931.

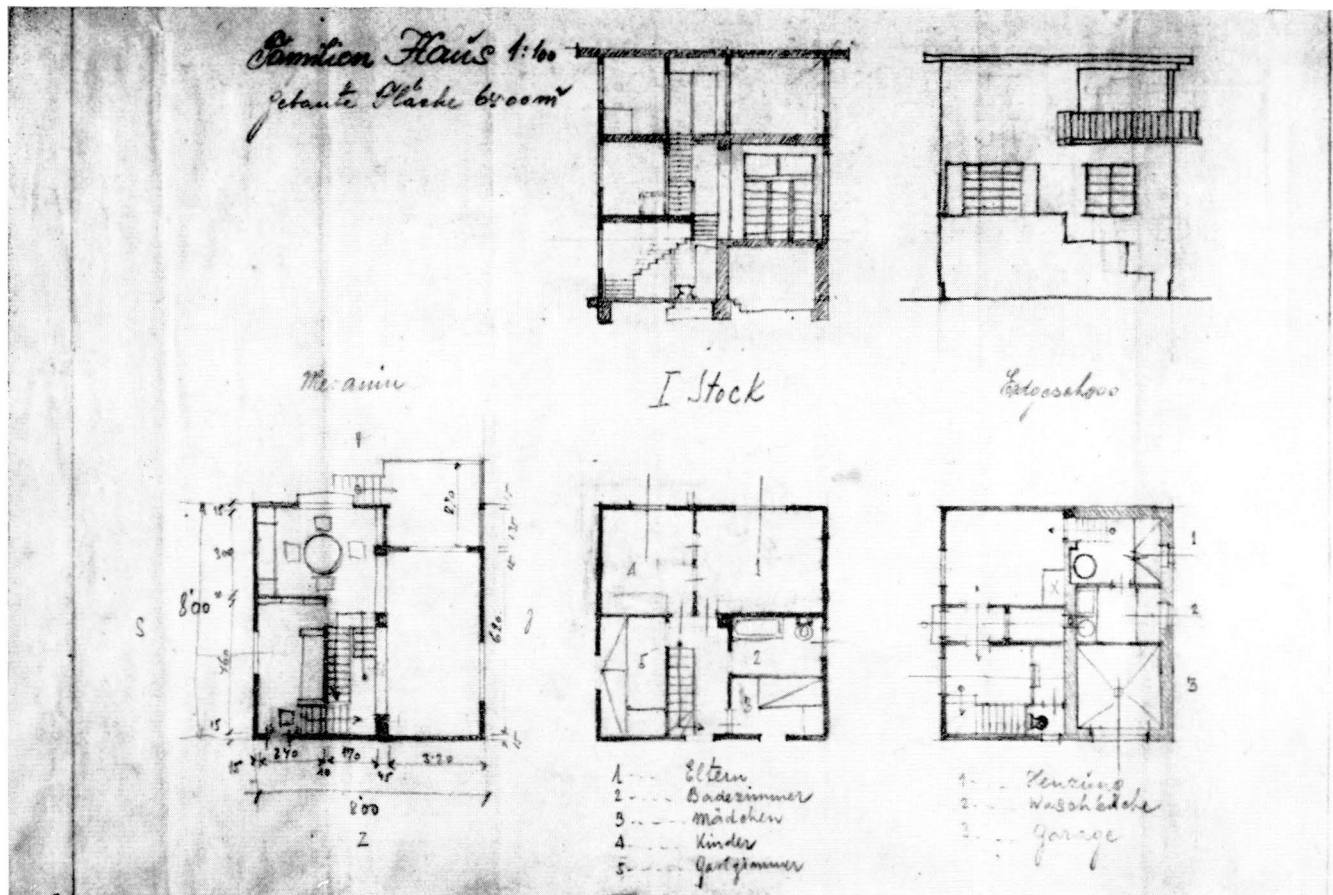
K ČLÁNKU ZDENKA KUDELKY



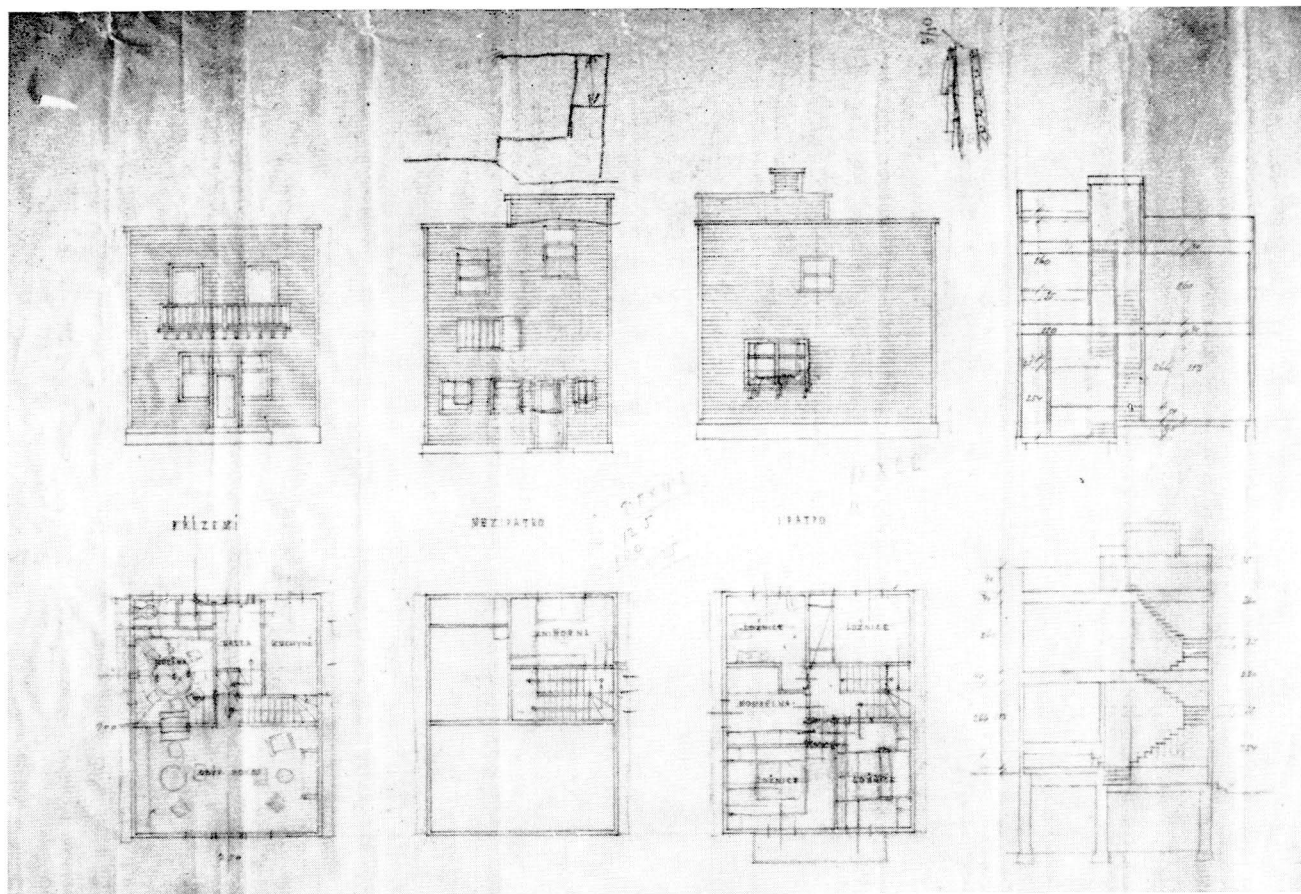
8. Adolf Loos, Návrh na dvojdomek pro sídliště Baba v Praze-Dejvicích, průčelí a podélný řez, 1931.



9. Adolf Loos, Návrh na dvojdomek pro sídliště Baba v Praze-Dejvicích, průčelí, 1931.

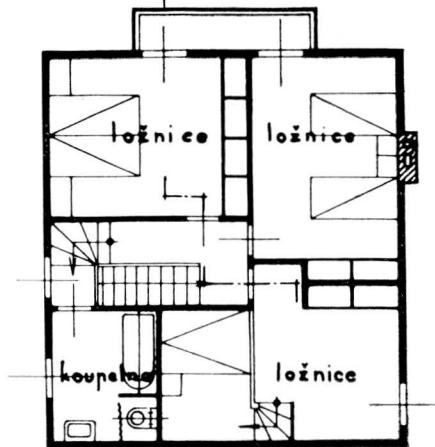


10. Adolf Loos, Návrh na rodinný domek, půdorysy, řez a průčelí. 1931 nebo 1932.



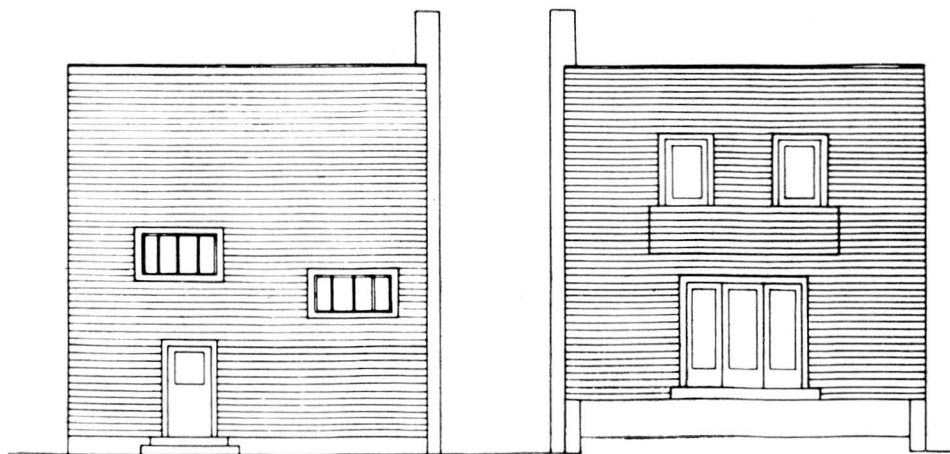
11. Adolf Loos, Návrh na rodinný dům. půdorysy, řezy a průčelí. konec roku 1931 nebo 1932.

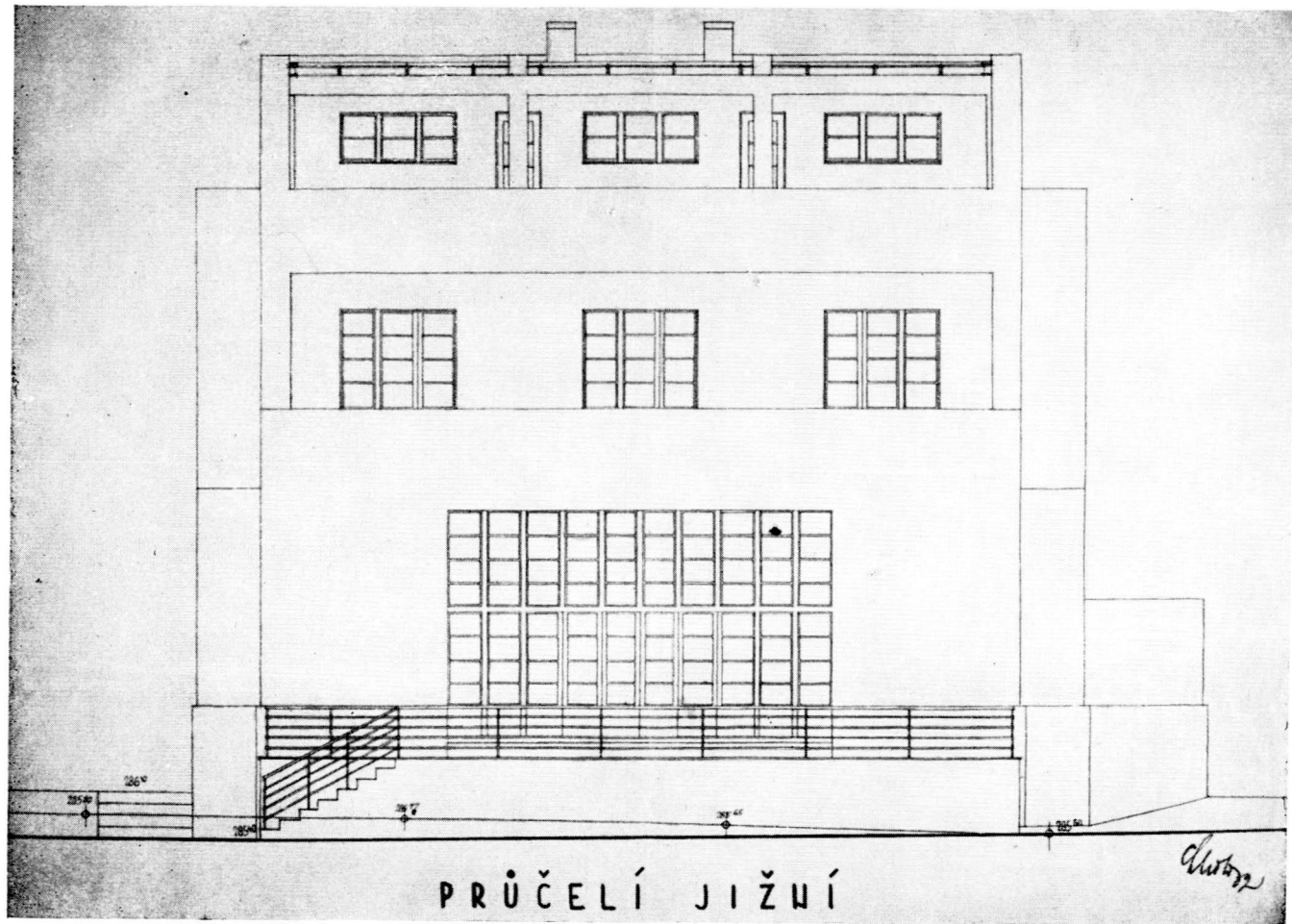
úroveň V. VI.



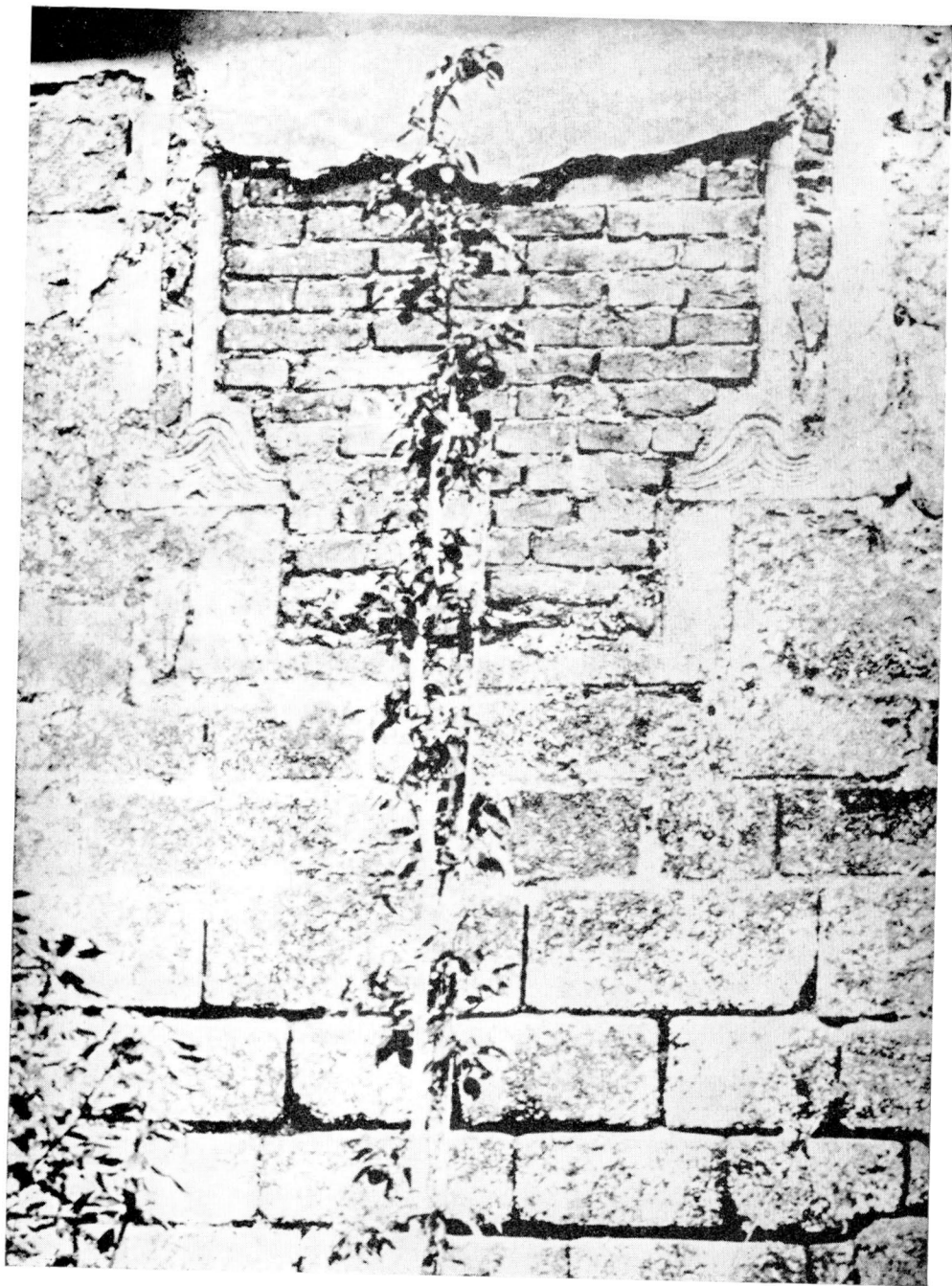
façada vstupní.

façada zahradní.

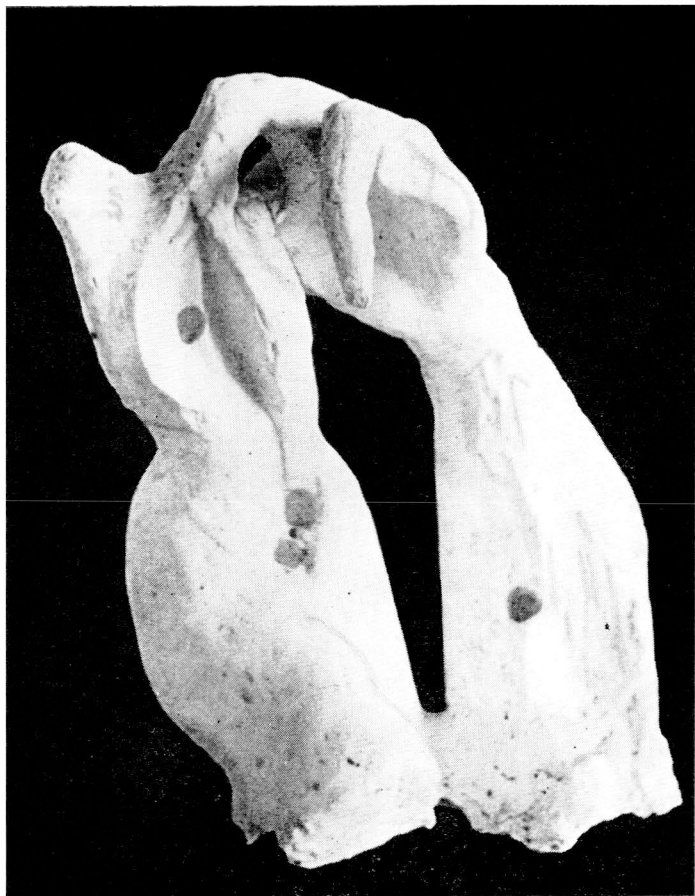




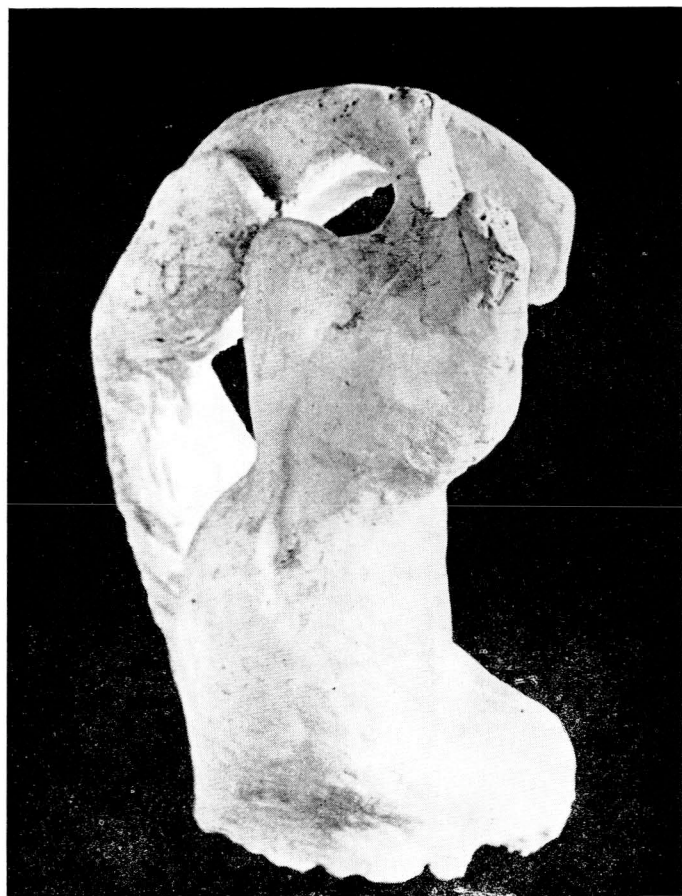
13. Adolf Loos (společně s Karlem Lhotou). Dům Josefa Winternitze v Praze na Smíchově, jižní průčelí, 1931–1932.



14. Brno-Zábrdovice, býv. kostel sv. Kunhuty, detail zdiva.



16. Bohdan Lacina, Dvojice, sádra, 1941.



15. Bohdan Lacina, Dvojice, sádra, 1941.



17. Bohdan Lacina, Hlava, sádra, 1930–1941.



18. Bohdan Lacina, Don Quijote, sádra, 1939.



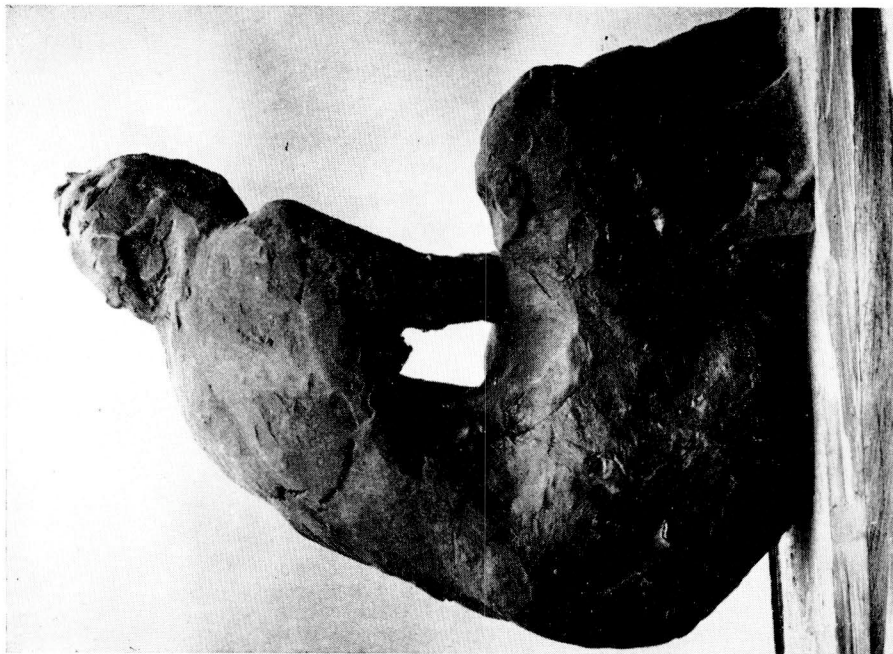
19. Bohdan Lacina, Don Quijote, sádra, 1939.



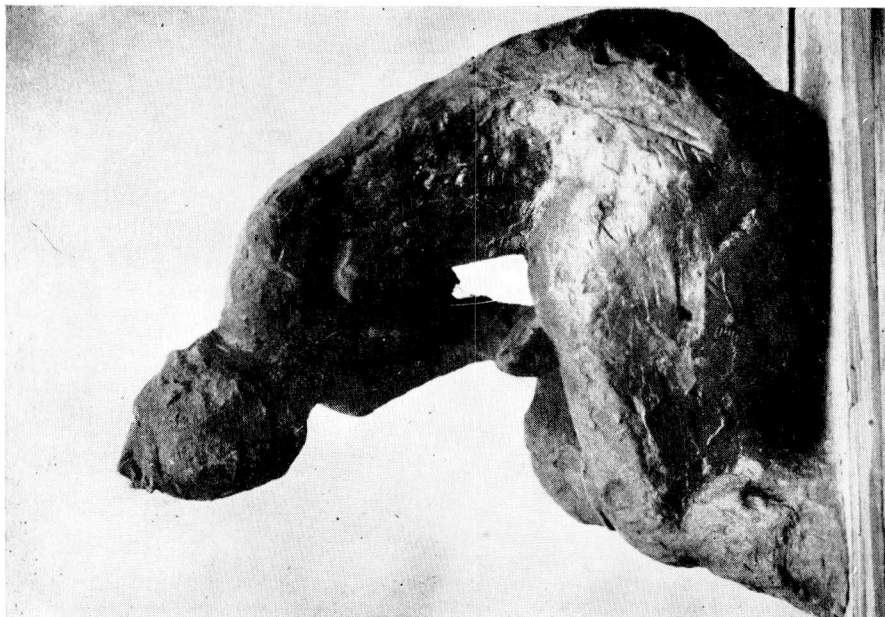
21. Bohdan Lacina. Dívka s děckem, bronz (sádrový model z roku 1941).



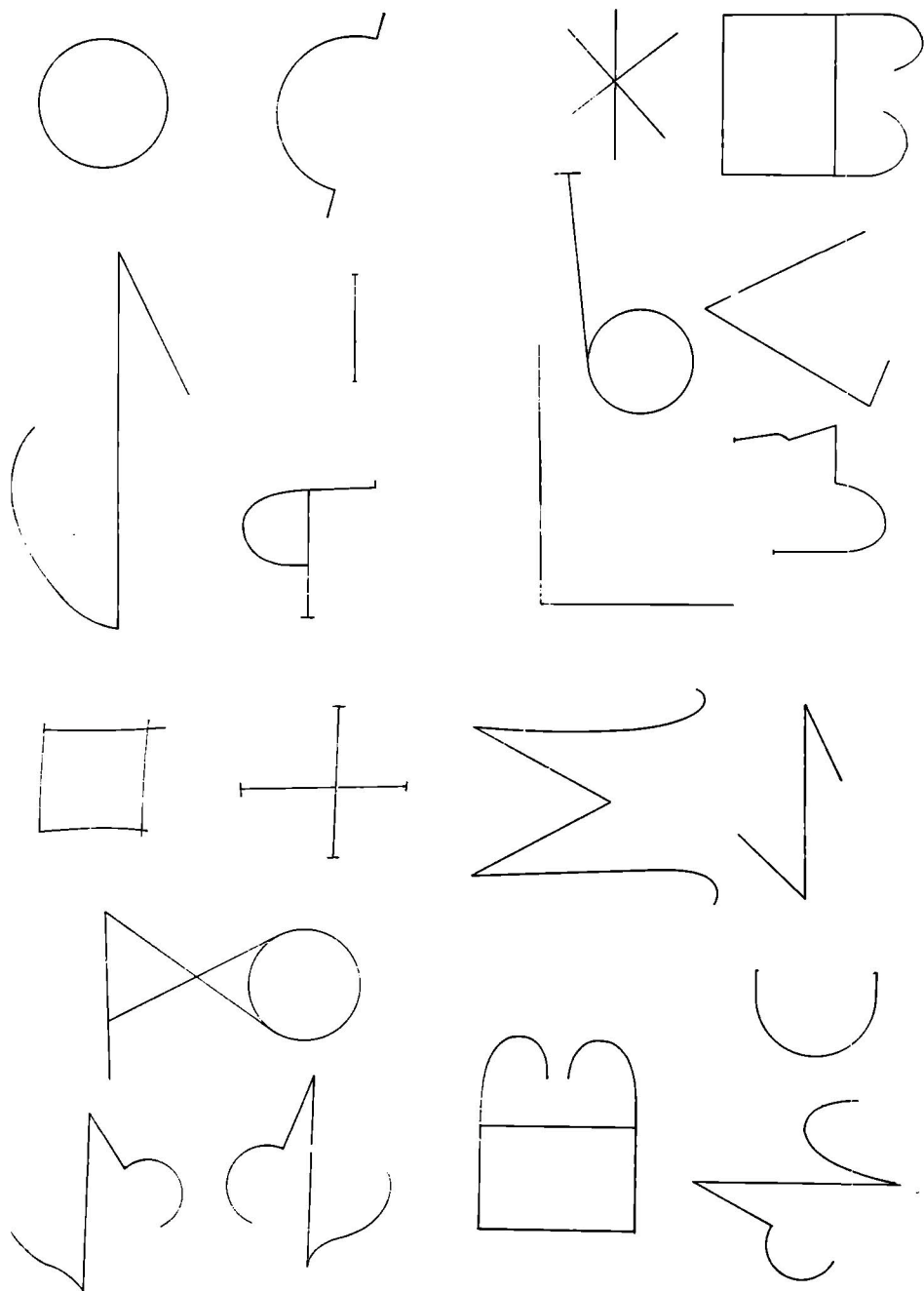
20. Bohdan Lacina, Prorok, sádra a plech, 1941.



22. Bohdan Lacina. Sedící, vosk, 1941.



23. Bohdan Lacina, Sedící, vosk, 1941.



24. Doubravice nad Svitavou, kostel sv. Jana Křtitele, kamenické značky.