

Stanovská, Sylvie; Kern, Manfred

Obrazová příloha

In: Stanovská, Sylvie; Kern, Manfred. *Staročeské a německé milostné básnictví vrcholného středověku*. Vyd. 1. Brno: Masarykova univerzita, 2013, pp. 189-191

ISBN 9788021063426

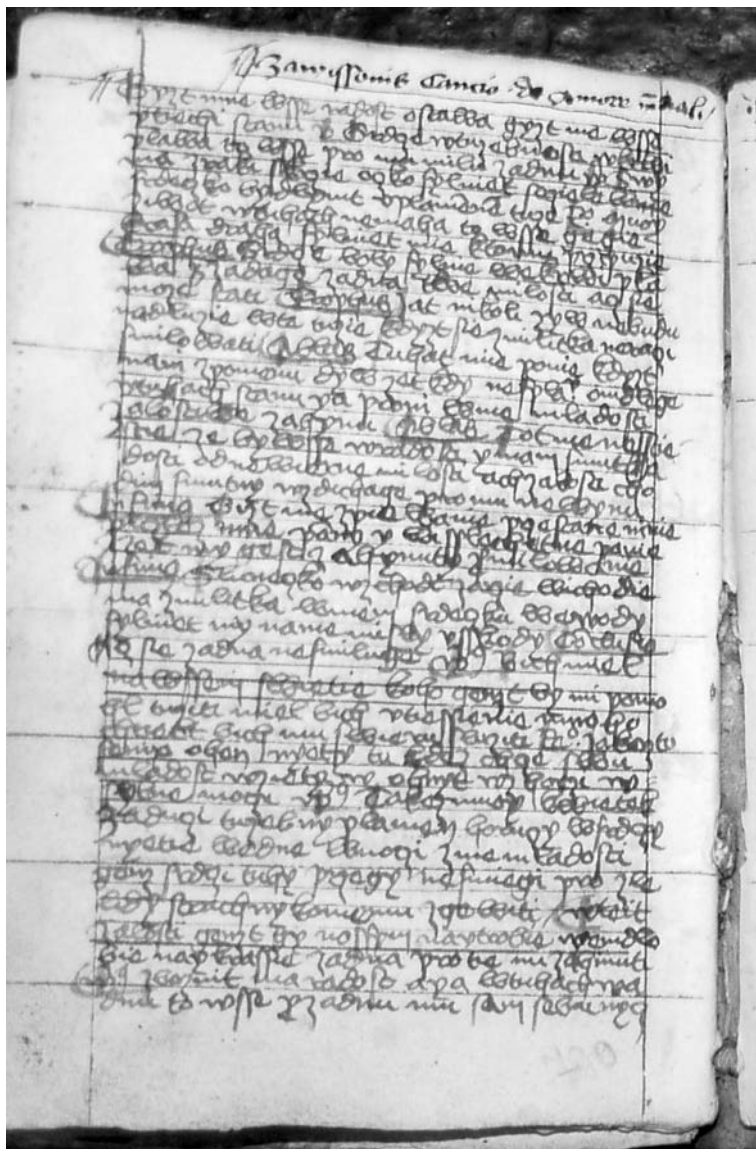
Stable URL (handle): <https://hdl.handle.net/11222.digilib/128503>

Access Date: 28. 11. 2024

Version: 20220831

Terms of use: Digital Library of the Faculty of Arts, Masaryk University provides access to digitized documents strictly for personal use, unless otherwise specified.

Obrazová příloha:



Obrázky č.1 a 2: Státní oblastní archiv v Třeboni, fond: rukopisy Třeboň, sign. A4 (v naší edici T1), fol. 396^v a 397^r (Závišova píseň: „Jižt' mne vše radost ostává“).

216

Ach tož tvezi kú žalost gnam. zech. chebe neqasto tvrdam
nezi tuhu sškam. tož gnam zavješsenie
Tož mi aly lude aznye zcer nje tak bbez pwnje bynye
vart mam ninye nemyllose krasne panje. R. Wšak
gveč dcaj sšpveru profecty sobye zamylsu gmycaj. neda
zact da vyeri vřivci. nedať dale sškurci
Bychny vřivka profecty. chejell bbyť zato sšmutny uvyety
any gmycaj. ašiesťakove nacom sšpvecaj. va sšvu myšľaj
namale. sšgmuty nadevššye krala tuu ašest chvalie
zech ny kedy krasne neny. R. Dostoynat' yest chva
lenje. vřivci nadevššye panny panje byeri nehanba
zany. za tak profectrasnu pany
sšlad byemj naryvyc sšody kedy kedy a sšmutobemj
profvody rotvody. memo sšodaj bveššle. vřivššye reu
kral. zamorze tyent bbyť sšmutny porbul boryšje
ninye vřivci. ve nanobli zrasšje profpřecty R.
Bbyll tam kral zollšmeny. nabo naryvyc sšom pamej.
Jonyell tam azoz chye smagye byec cele neryvycy.

Obrázek č. 3: Archiv Pražského hradu, fond Knihovna Metropolitní kapituly u sv. Víta, sign. O.48 (v naší edici P2), fol. 216^r (Píseň: „Ach, toť těžkú žalost jmám“, anonym).