

Stanovská, Sylvie; Kern, Manfred

Obrazová příloha

In: Stanovská, Sylvie; Kern, Manfred. *Staročeské a německé milostné básnictví vrcholného středověku*. Vyd. 1. Brno: Masarykova univerzita, 2013, pp. 189-191

ISBN 9788021063426

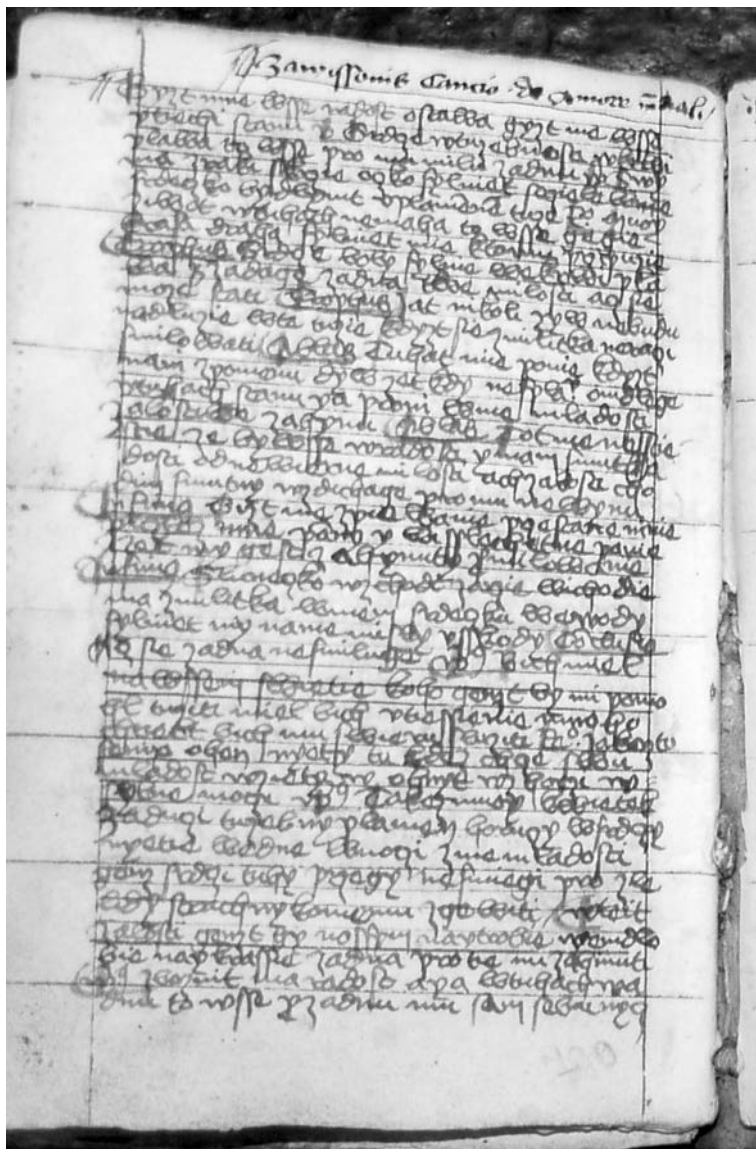
Stable URL (handle): <https://hdl.handle.net/11222.digilib/128503>

Access Date: 02. 03. 2024

Version: 20220831

Terms of use: Digital Library of the Faculty of Arts, Masaryk University provides access to digitized documents strictly for personal use, unless otherwise specified.

Obrazová příloha:



Obrázky č.1 a 2: Státní oblastní archiv v Třeboni, fond: rukopisy Třeboň, sign. A4 (v naší edici T1), fol. 396^v a 397^r (Závišova píseň: „Jižť mne vše radost ostává“).

216

Nej toh tyerz ku zalost smam. zecht. chebe neqasto wvdam
neerz tubu sšbam. toh smam. zautyessene
Toh my aly byde azonye zret mye tak bbez pwnye bynye
yart mam nyne nemyllose Eynsne panje. R. Wpale
gycy chcy fšyveru profocy sobye zamylsu gmyeaj. neda
zact da wyerz vzyca. nedar dle sšlyzyci
Dyehny vcaula profocy. cheyell bbyat zato smuty ucyerz
any gmyeaj. gšiefastoye nacom sšlyzycy. ya sšwu myššty
namale. sšgmuty nadevššye Eyns tuw gšest chwalie
zecht ny Ederz Eynsšye neyie. R. Dostoynat yest chwa
lency. nacyerz nadevššye panny panje byerz nehanba
zany. zra tak profy Eynsšny pany
ššlad byemj nacyerz sšody Ederz meq a smutobemj
profy wody rotwody. memo sšody bšesselle. Byššye rey
Eyns. zamoye tyerz bbyat smuty porybul horyšye
nyne wššor. ye nanohll zraššye profy pocy R.
Dyell tam Eyns zoll smeny. neda nacyerz sšom pamej.
Jonyell tam azoz chye smagye byerz cele nacyerz gye

Obrázek č. 3: Archiv Pražského hradu, fond Knihovna Metropolitní kapituly u sv. Víta, sign. O.48 (v naší edici P2), fol. 216^r (Píseň: „Ach, toť těžký žalost jmám“, anonym).