

## [Obrazové přílohy]

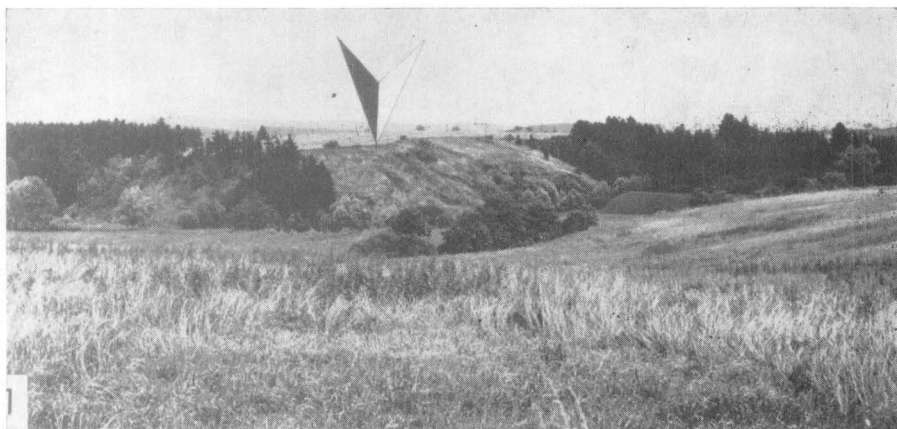
*Sborník prací Filozofické fakulty brněnské univerzity. E, Řada archeologicko-klasická. 1970, vol. 19, iss. E15, pp. I-XXIV*

Stable URL (handle): <https://hdl.handle.net/11222.digilib/110125>

Access Date: 29. 11. 2024

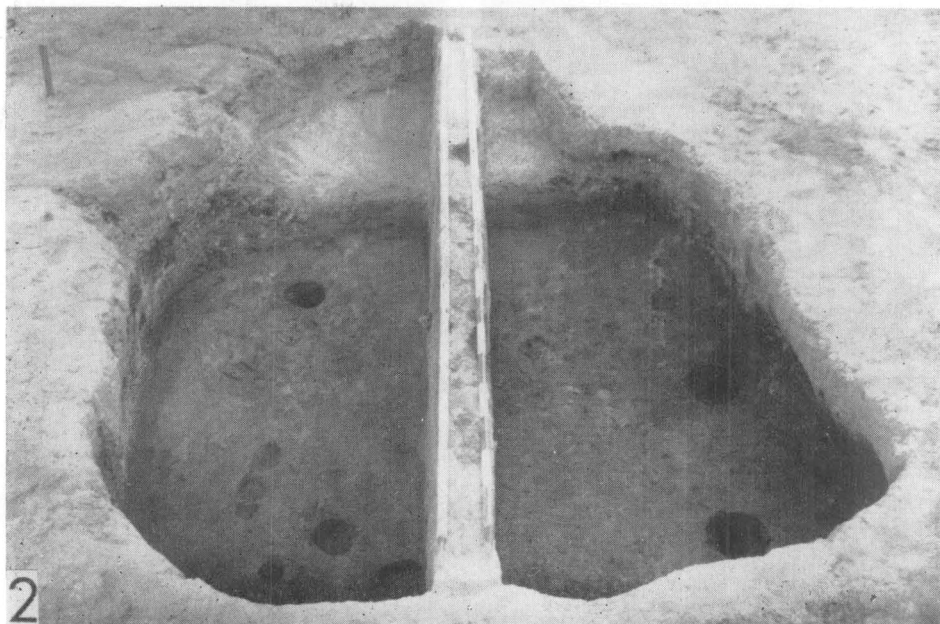
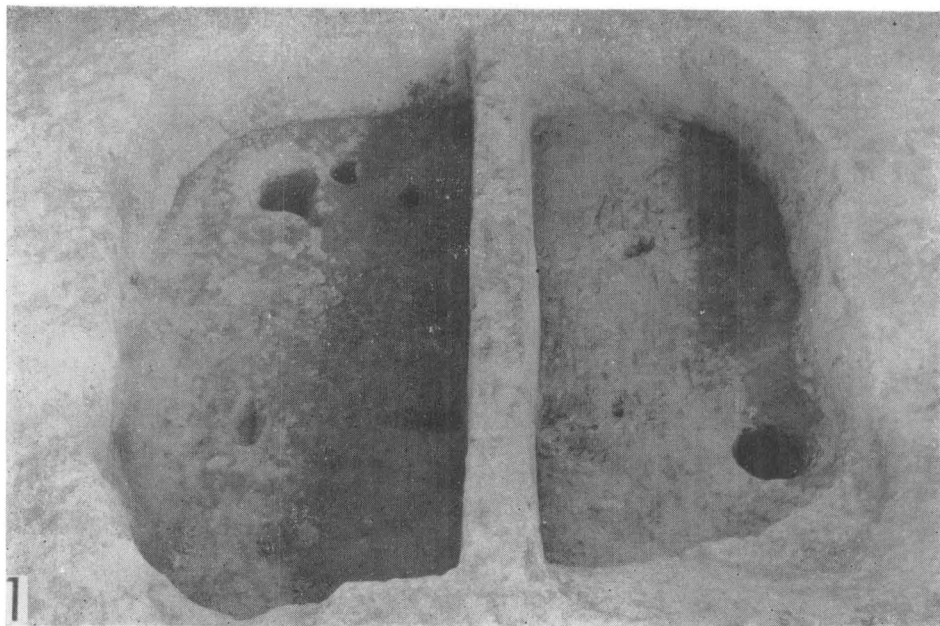
Version: 20220831

Terms of use: Digital Library of the Faculty of Arts, Masaryk University provides access to digitized documents strictly for personal use, unless otherwise specified.

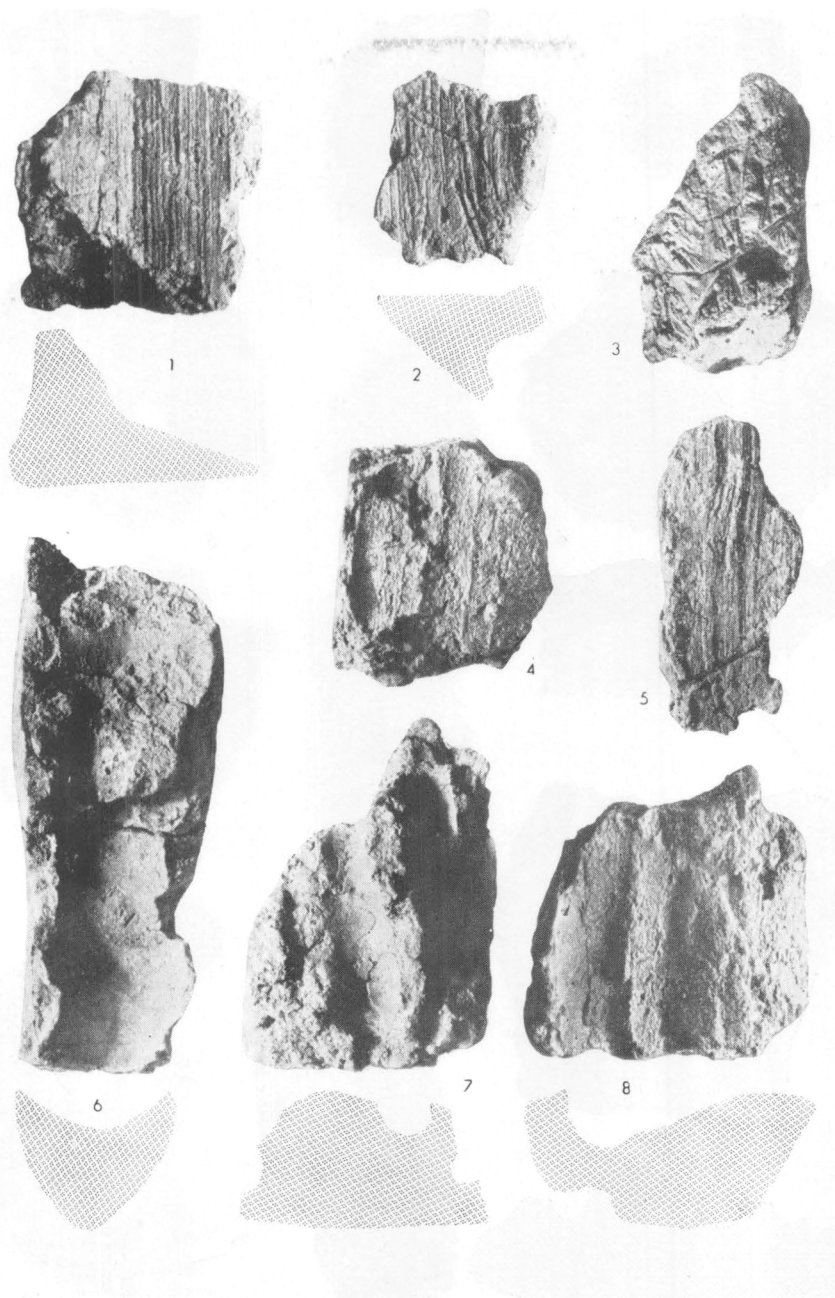


Tab. I. — Polohy jihomoravských halštatských sídlišť; 1 — Jaroměřice nad Rokytnou, pohled od JZ; 2 — Borkovany I, průběh valu; 3 — Vysočany, tzv. skalní brána Pallardiho hradiška; 4 — Tvořihráz, pohled od J. (Foto V. Podborský.)

TAB. II

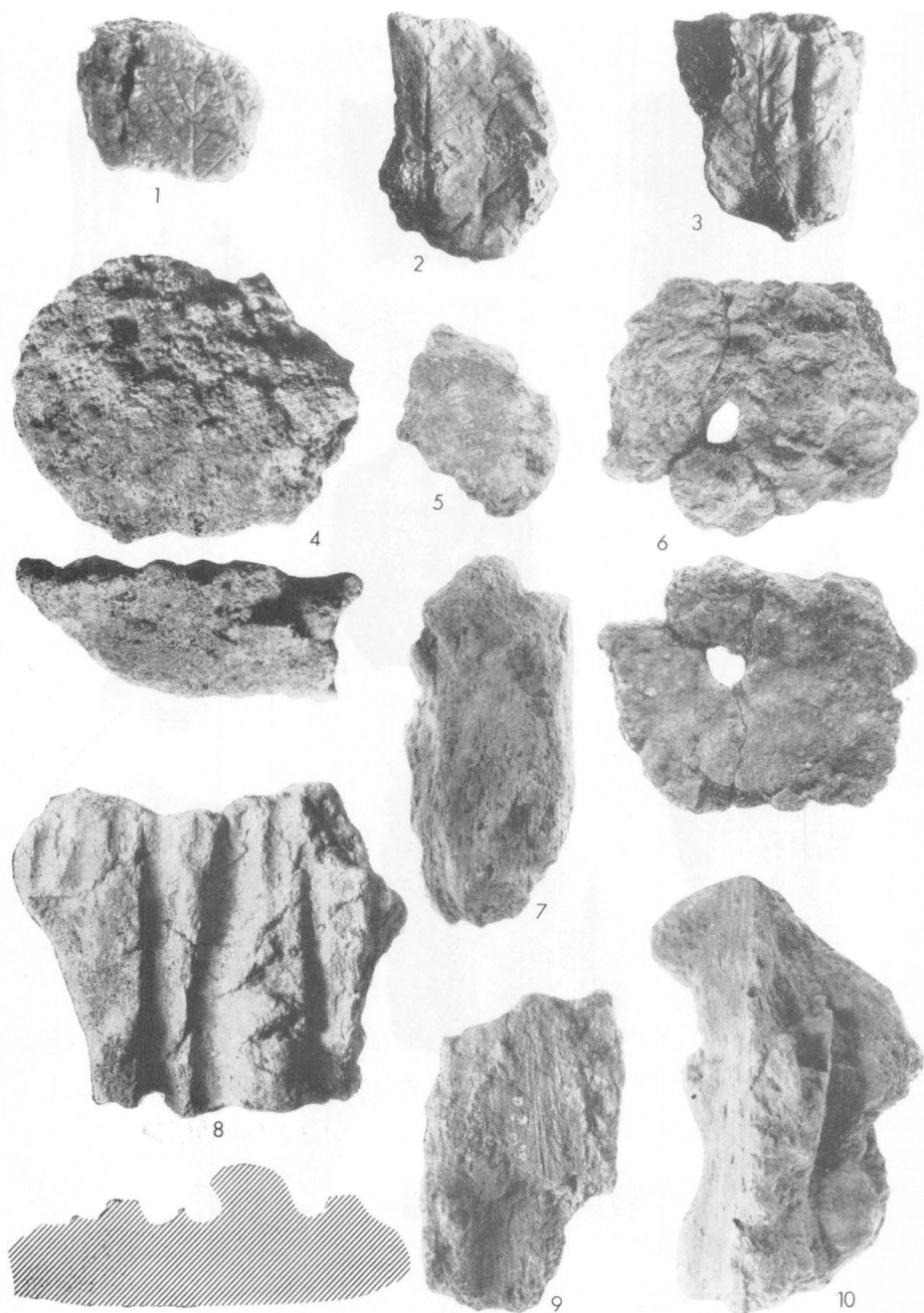


Tab. II. — Zemnice horákovské kultury z Kyjovic-Suten; 1 — objekt č. 48; 2 — objekt č. 56.  
(Foto V. Podborský.)

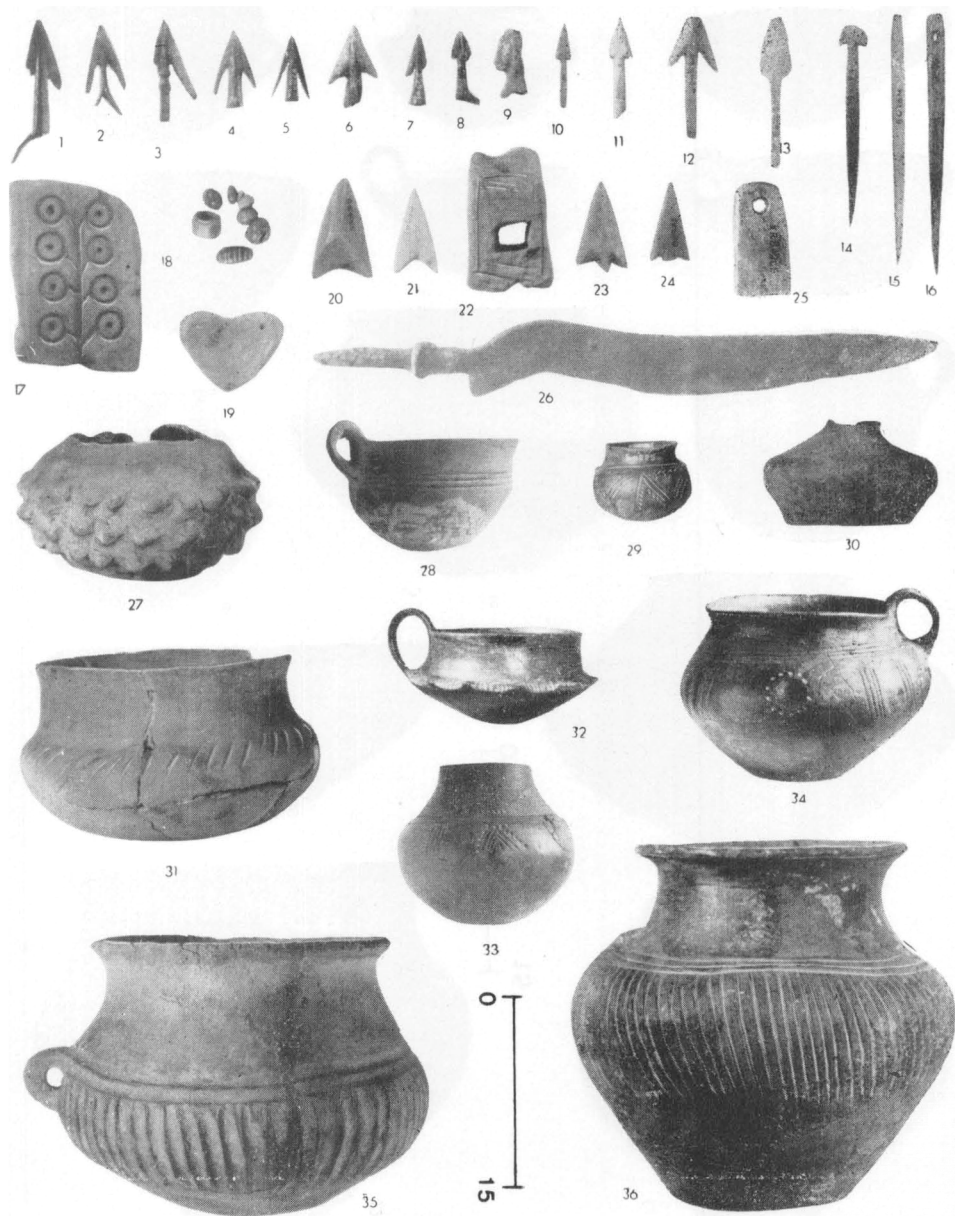


Tab. III. — Chrlice-Vinohrady. Ukázky hliněných omítek z chaty horákovské kultury. (Foto S. Ševčík.)

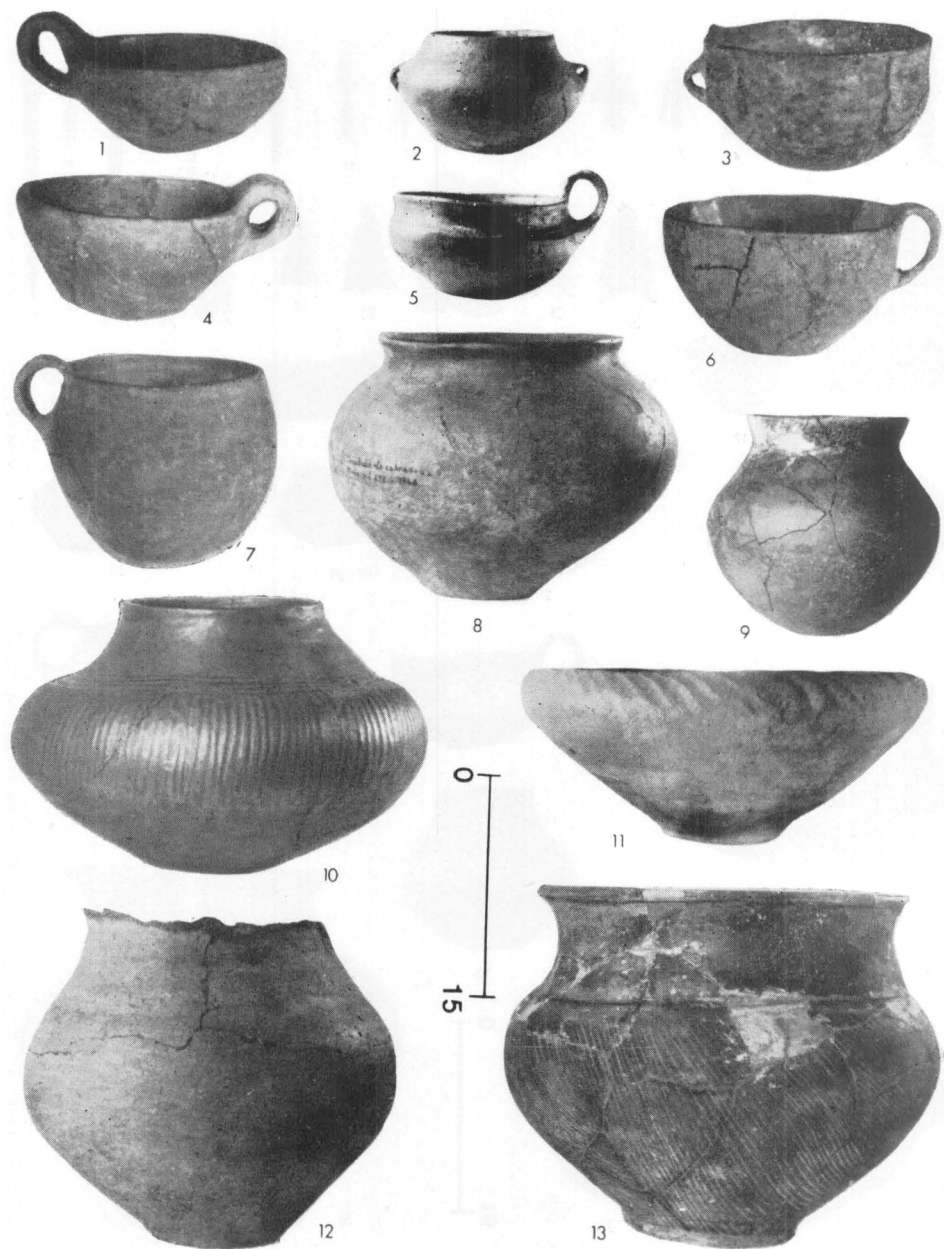
**TAB. IV**



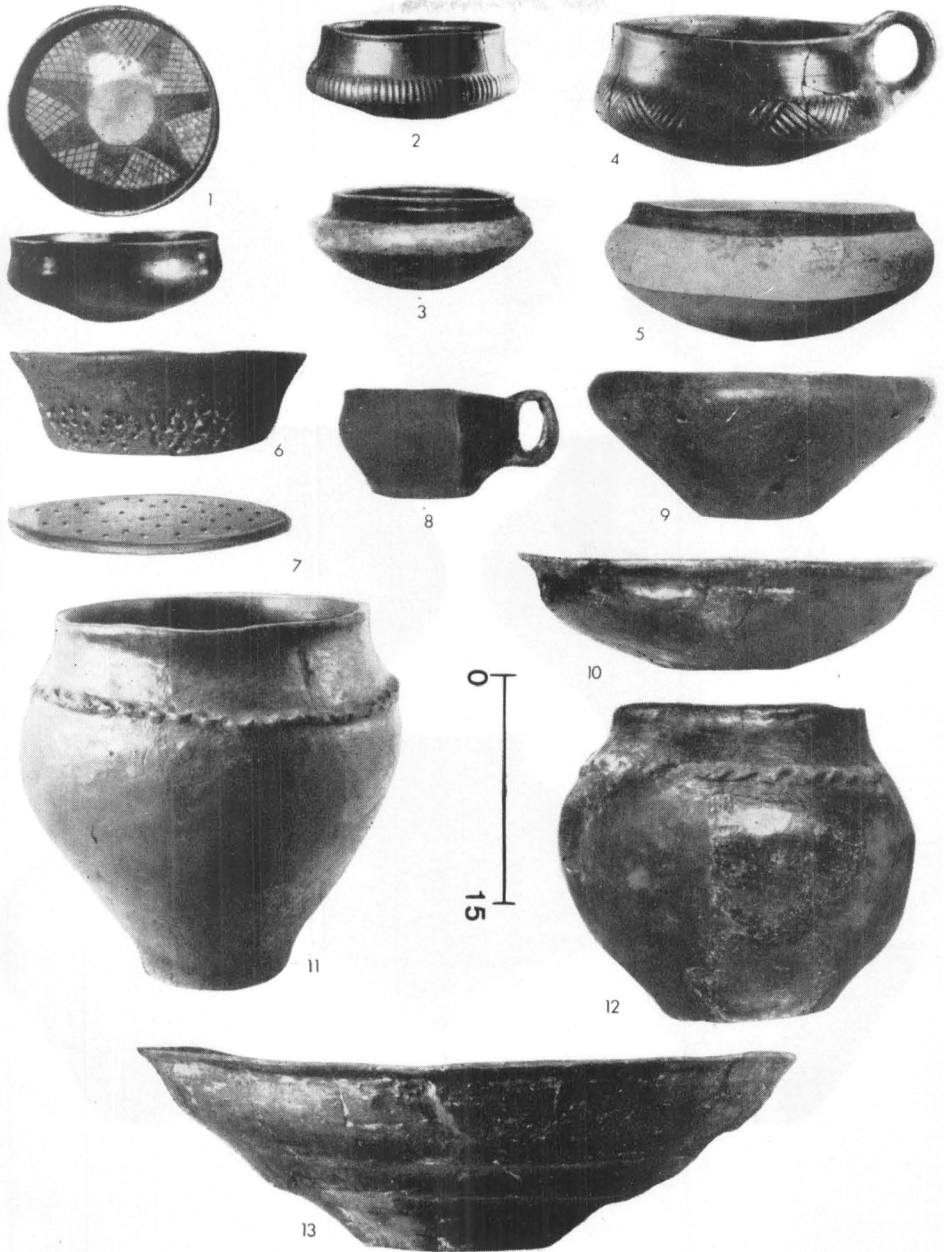
**Tab. IV.** — Ukázky mazanicových omítek a doklady železářské výroby ze sídlišť horákovské kultury; 1 — Oslavany-Náporky; 2—4, 8 — Jaroměřice n. R.; 5—7, 9, 10 — Bezkov. (Foto S. Ševčík.)



Tab. V. — Výběr nálezů z hradiska stepně HB v Křepicích, okr. Znojmo. (Foto S. Ševčík.)

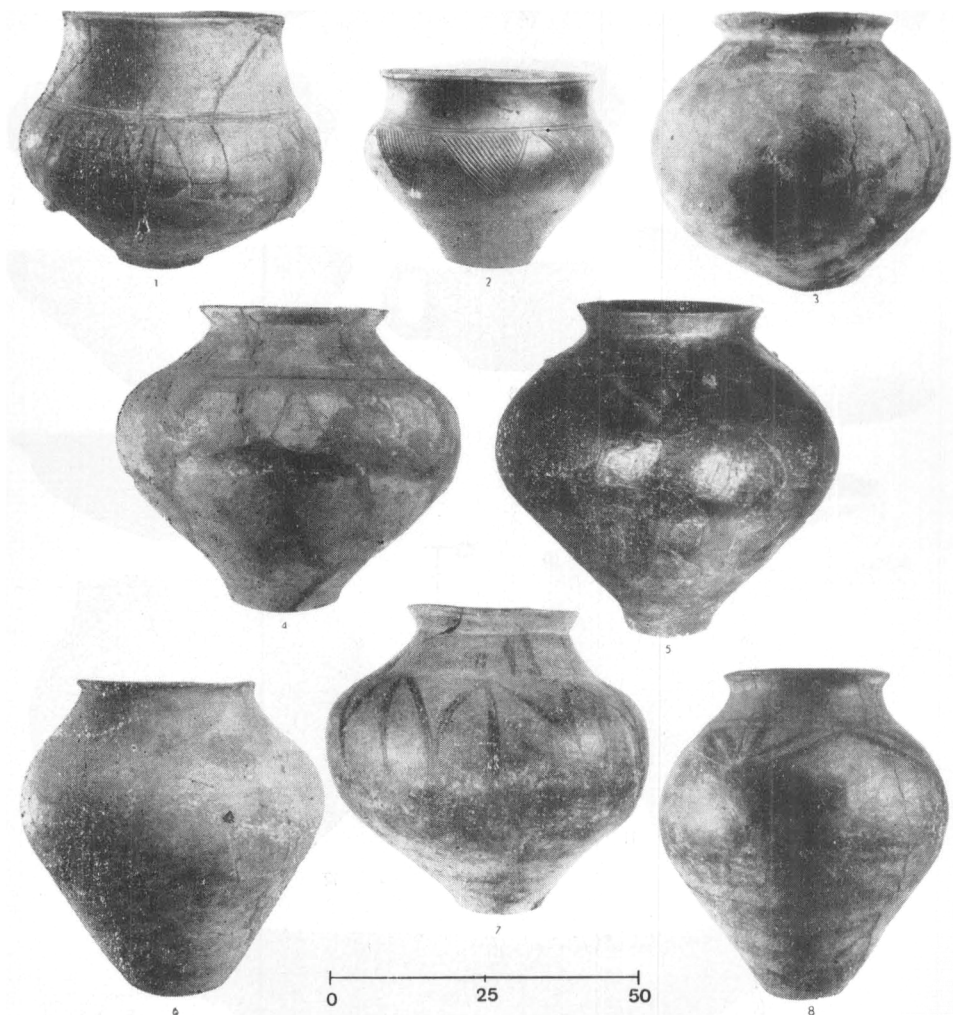


Tab. VI. — Sídlištní keramika podolské kultury; 1, 3, 4, 6, 7 — Brno-Maloměřice; 2, 5, 8 — Troubsko; 9 — Kobeřice; 10, 12 — Moravský Krumlov; 11, 13 — Hodonice. (Foto S. Ševčík.)

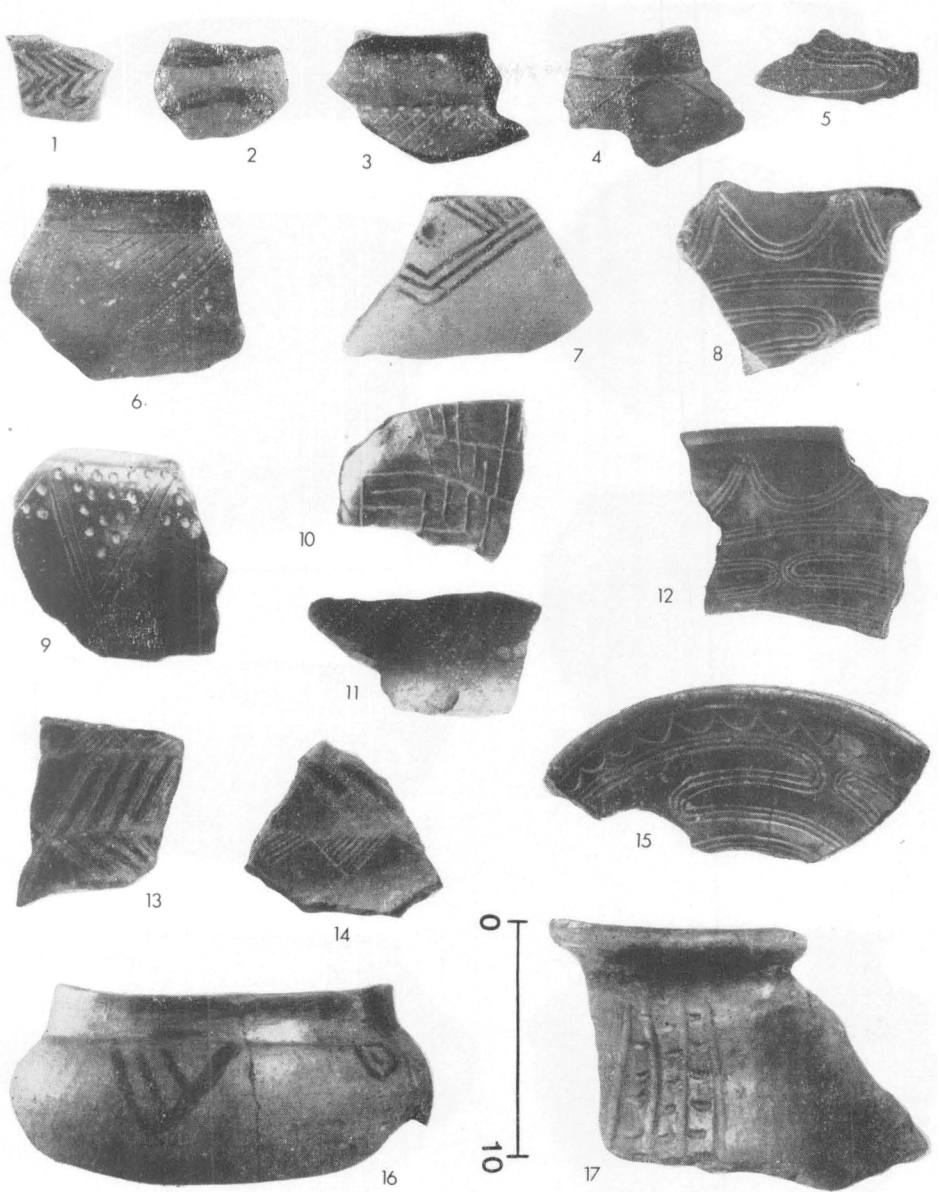


Tab. VII. — Rekonstruovaná keramika z horákovského sídliště v Těšeticích-Vinohradech.  
(Foto S. Ševčík.)





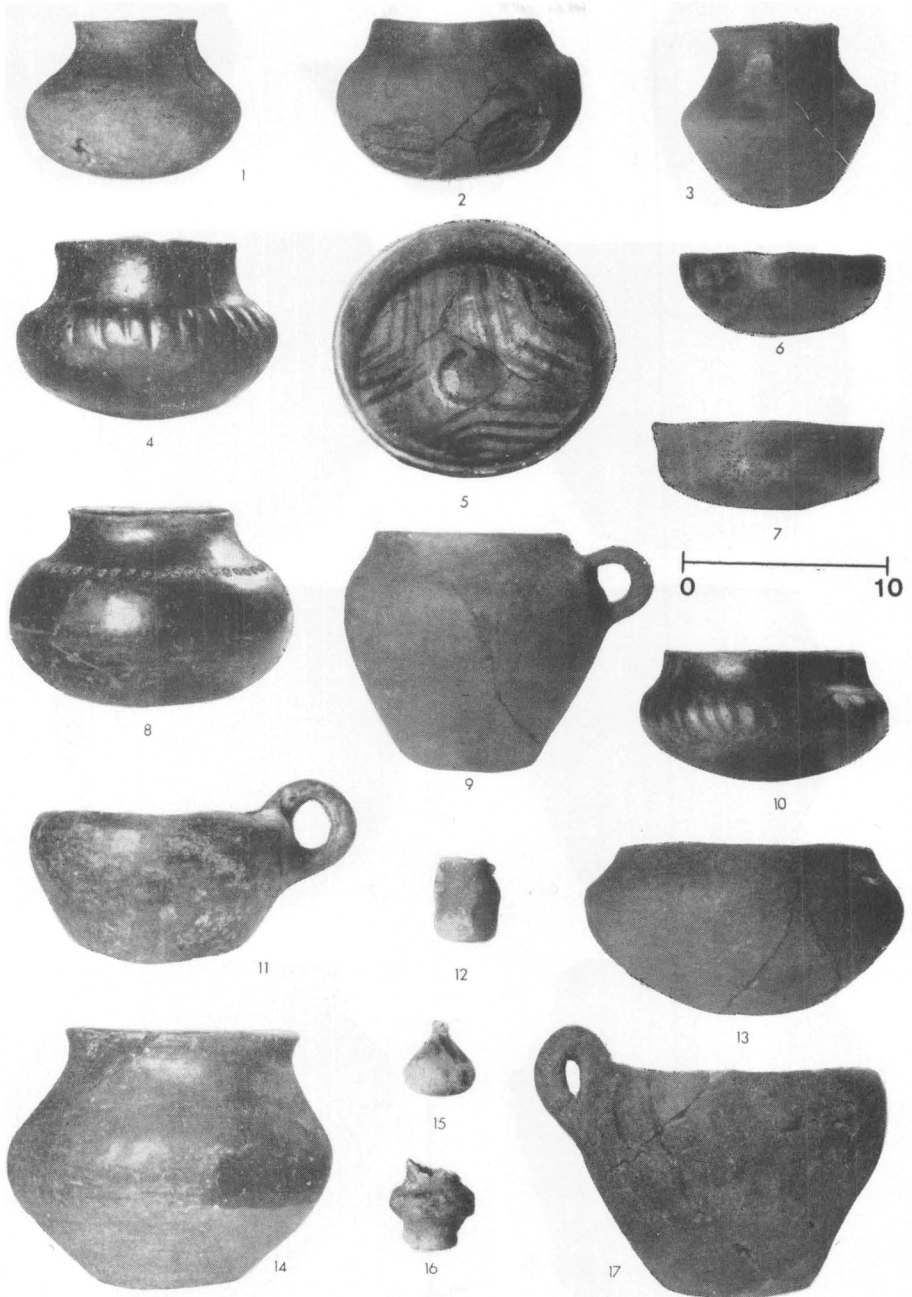
**Tab. VIII.** — Amforovité zásobnice ze sídlištních nálezů; 1 — Brno, Olomoucká ulice; 2 — Suchohrdly; 3, 4, 7, 8 — Brno-Židenice; 5 — Brno-Řečkovice; 6 — Znojmo-Hrad. (Foto S. Ševčík.)



Tab. IX. — Zdobení keramický materiál horákovské kultury; 1—4, 7, 9, 11, 17 — Těšetice-Vinohrady; 5 — Bezkov; 6, 13—15 — Ostopovice; 8, 10, 16 — Jaroměřice n. R.; 12 — Rybníky. (Foto S. Ševčík.)

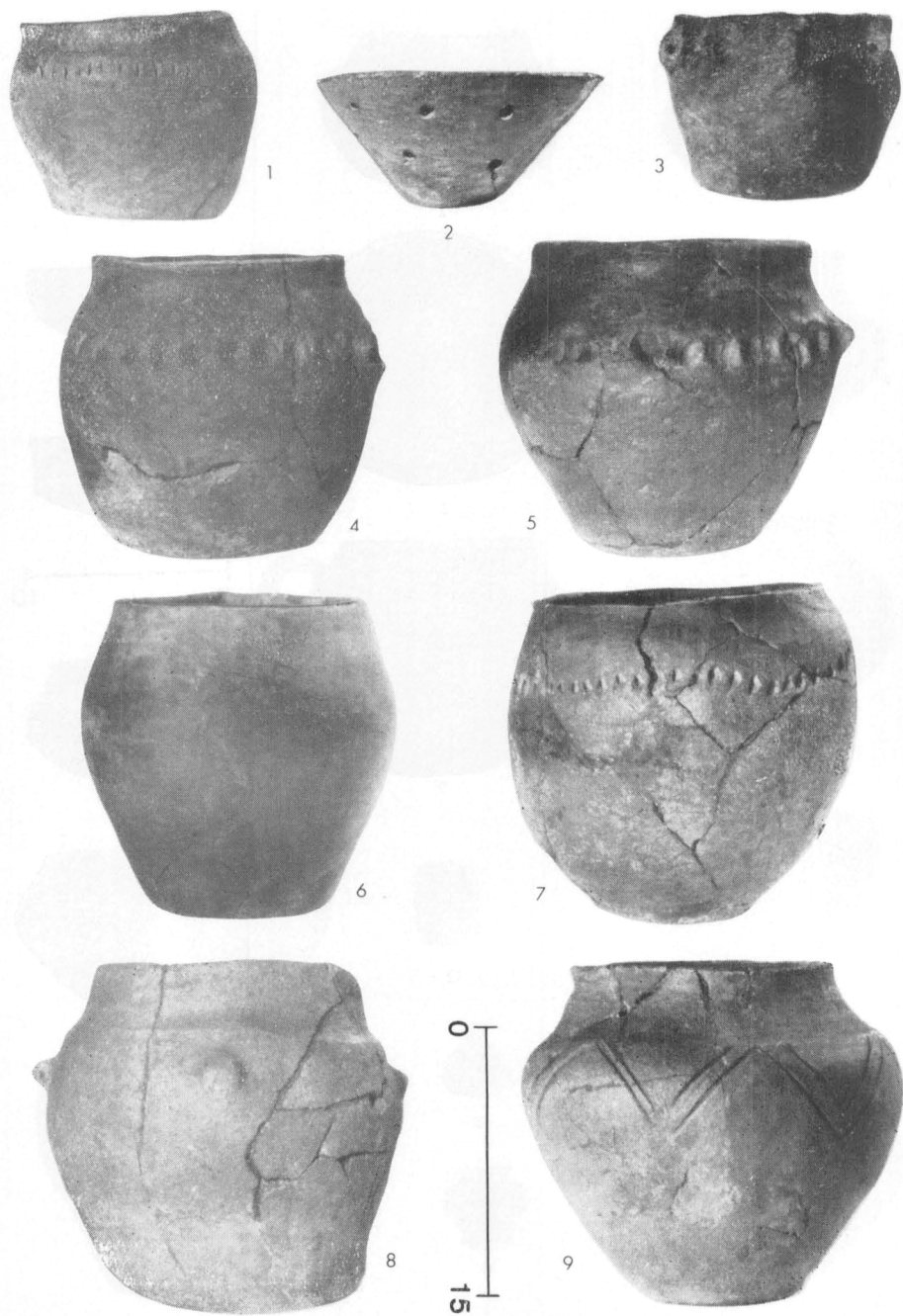


Tab. X. — Jaroměřice n. R. Pozdněhalštatská keramika. (Foto S. Ševčík.)

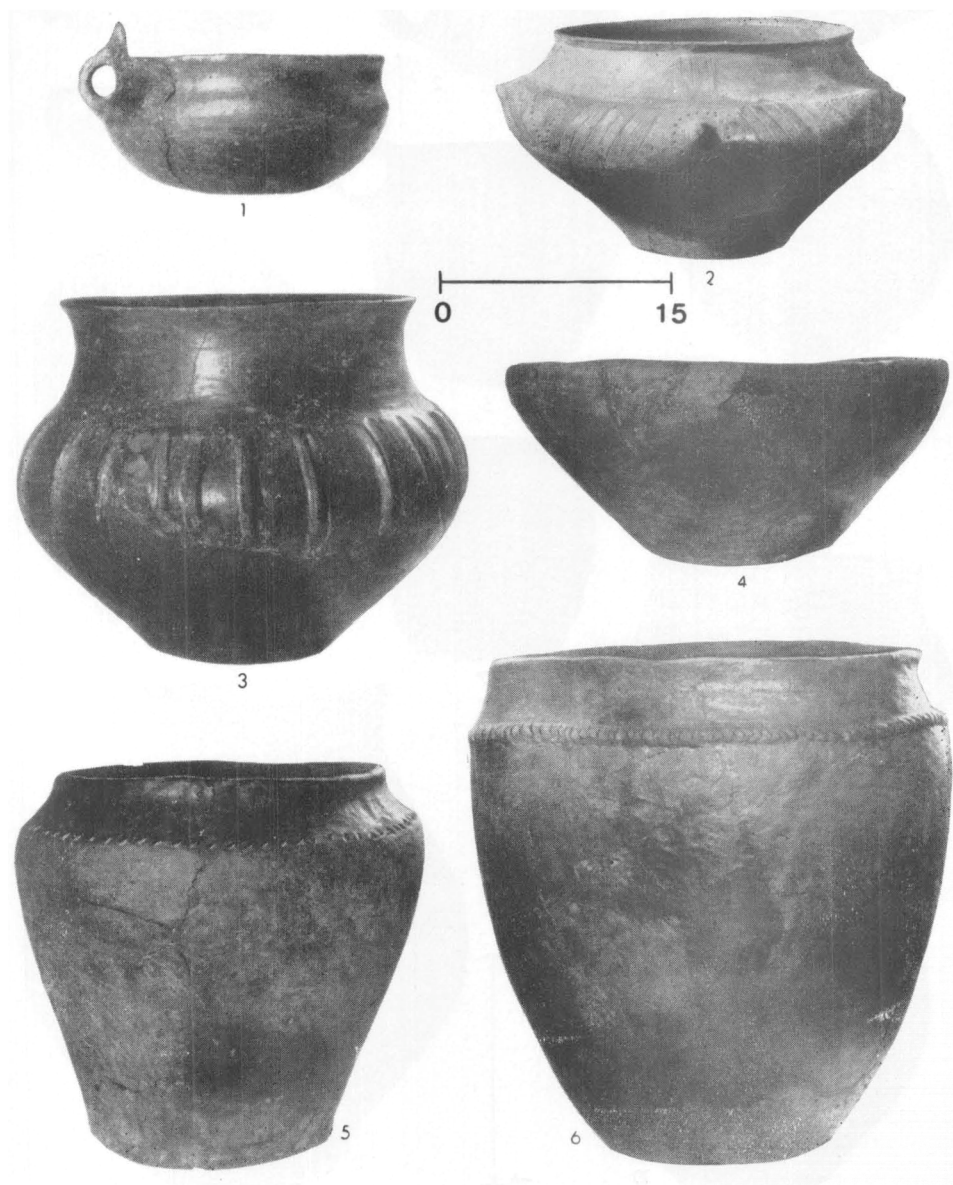


Tab. XI. — Jaroměřice n. R. Pozdněhalštatská keramika. (Foto S. Ševčík.)

*TAB. XII*

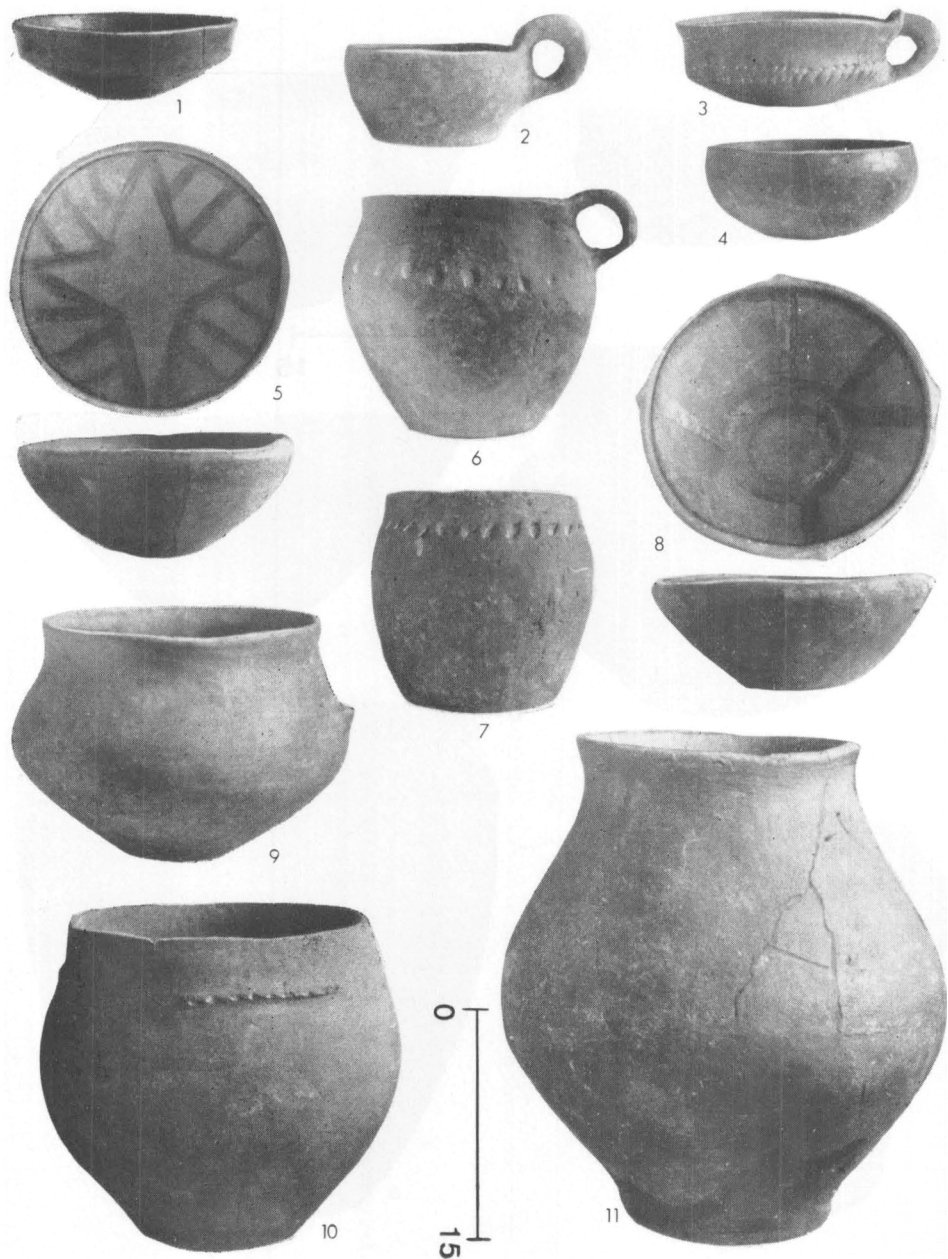


*Tab. XII.* -- Jaroměřice n. R. Pozdněhalštatská keramika. (Foto S. Ševčík.)



Tab. XIII. — Střelice. Pozdněhalštatská keramika. (Foto S. Ševčík.)

TAB. XIV

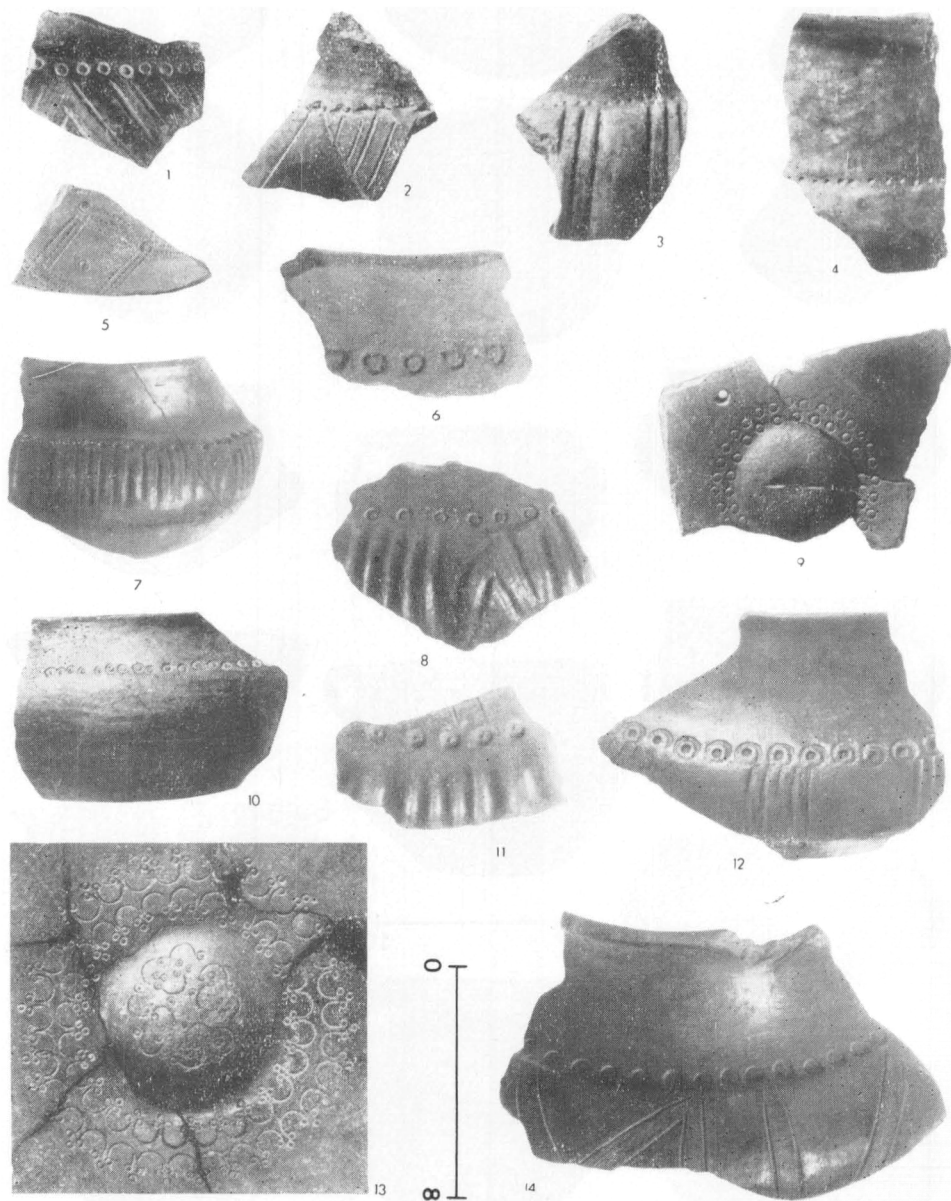


Tab. XIV. — Střelice. Pozdněhalštatská keramika. (Foto S. Ševčík.)

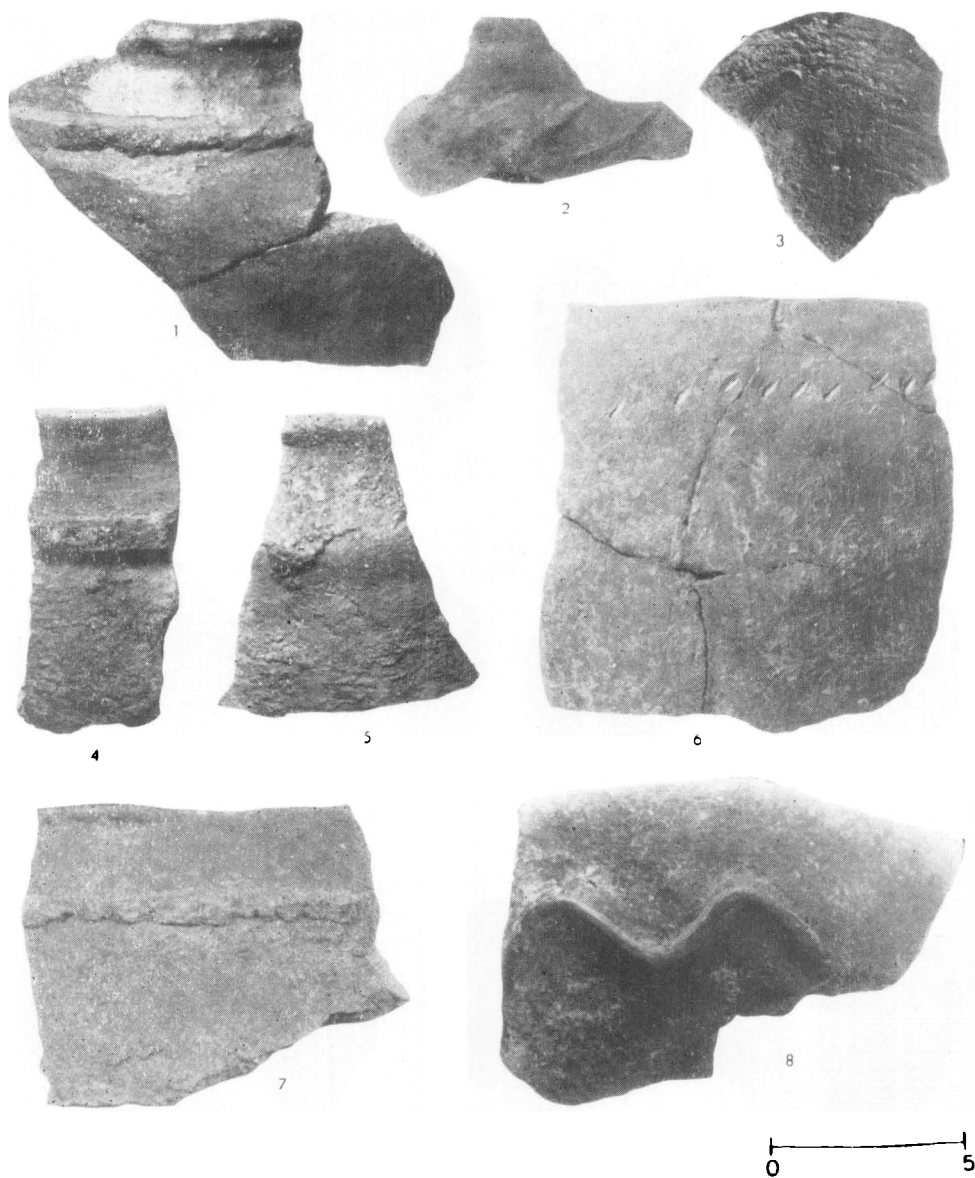


Tab. XV. — Horákovská a pozdněhalštatská keramika: 1, 2, 11 — Křenovice; 3, 8, 12, 13 — Brno-Maloměřice; 4, 6 — Bulhary; 5 — Hodonice; 7 — Křižanovice; 9 — Moravské Knínice; 10 — Prosiměřice, objekt č. 3; 14 — Brno-Holásky; 15 — Habrůvka-Býčí skála. (Foto S. Ševčík.)



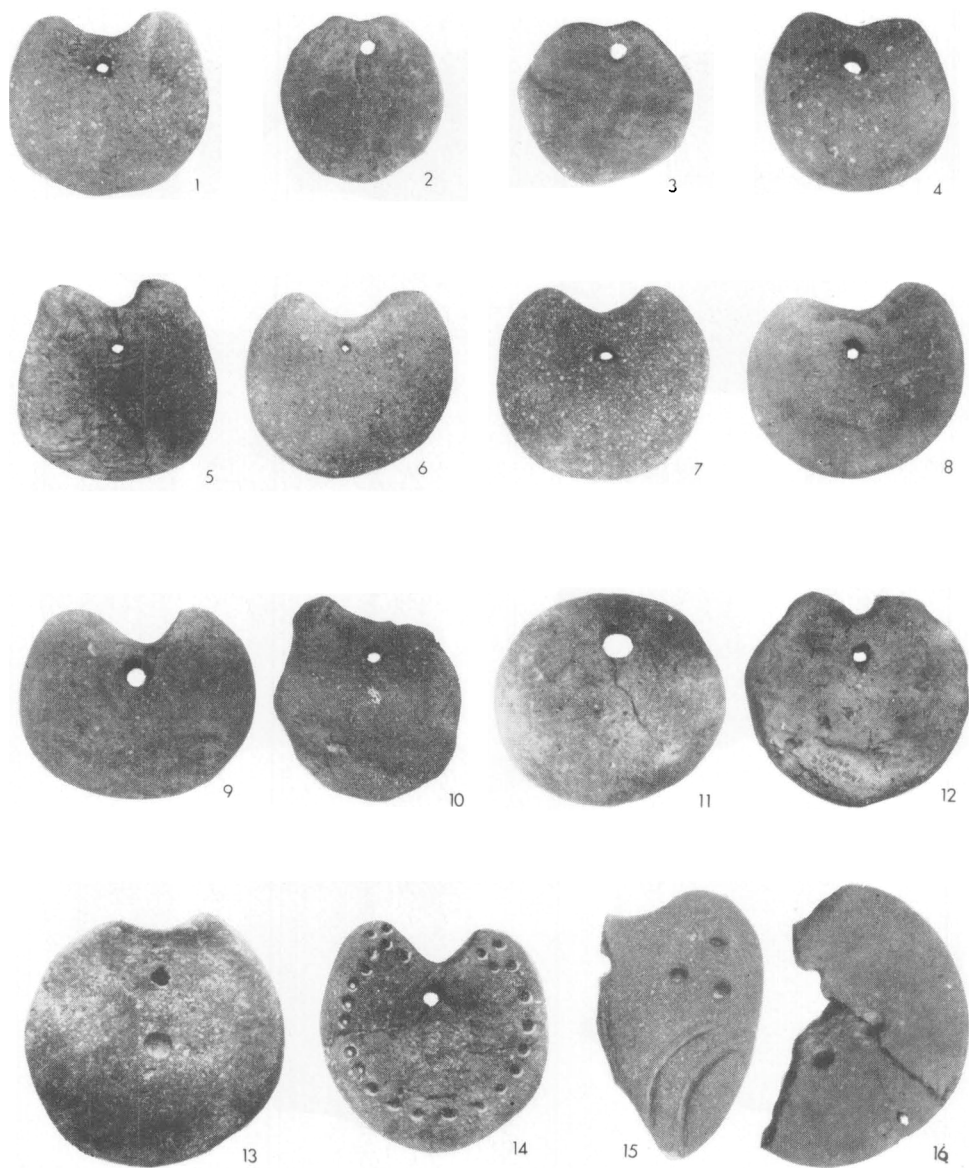


Tab. XVI. — Pozdněhalštatská kolkovaná keramika: 1, 2 — Střelice; 3 — Křepice; 4, 10 — Křenovice; 5 — Těšetice, objekt č. 47; 6–8, 11, 14 — Jaroměřice n. R.; 9 — Prosiměřice, objekt č. 3; 12 — Moravský Krumlov-okolí; 13 — Těšetice, sonda XVII. (Foto S. Ševčík.)

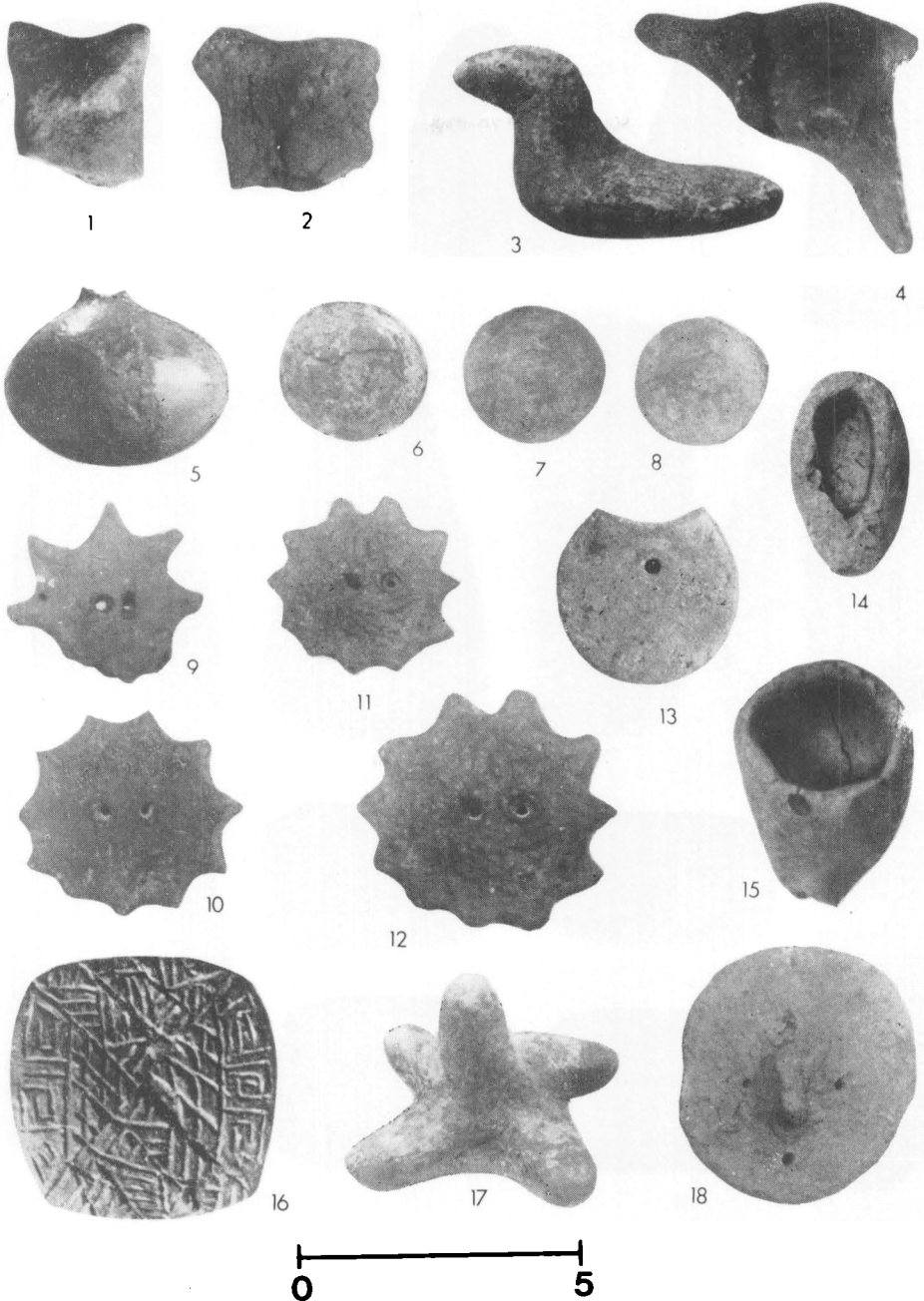


Tab. XVII. — Pozdněhalátská tuhová keramika: 1, 3–5 — Prosiměřice, objekt č. 3; 2, 7 — Ivančice; 6 — Popůvky; 8 — Těšetice, objekt č. 47. (Foto S. Ševčík.)

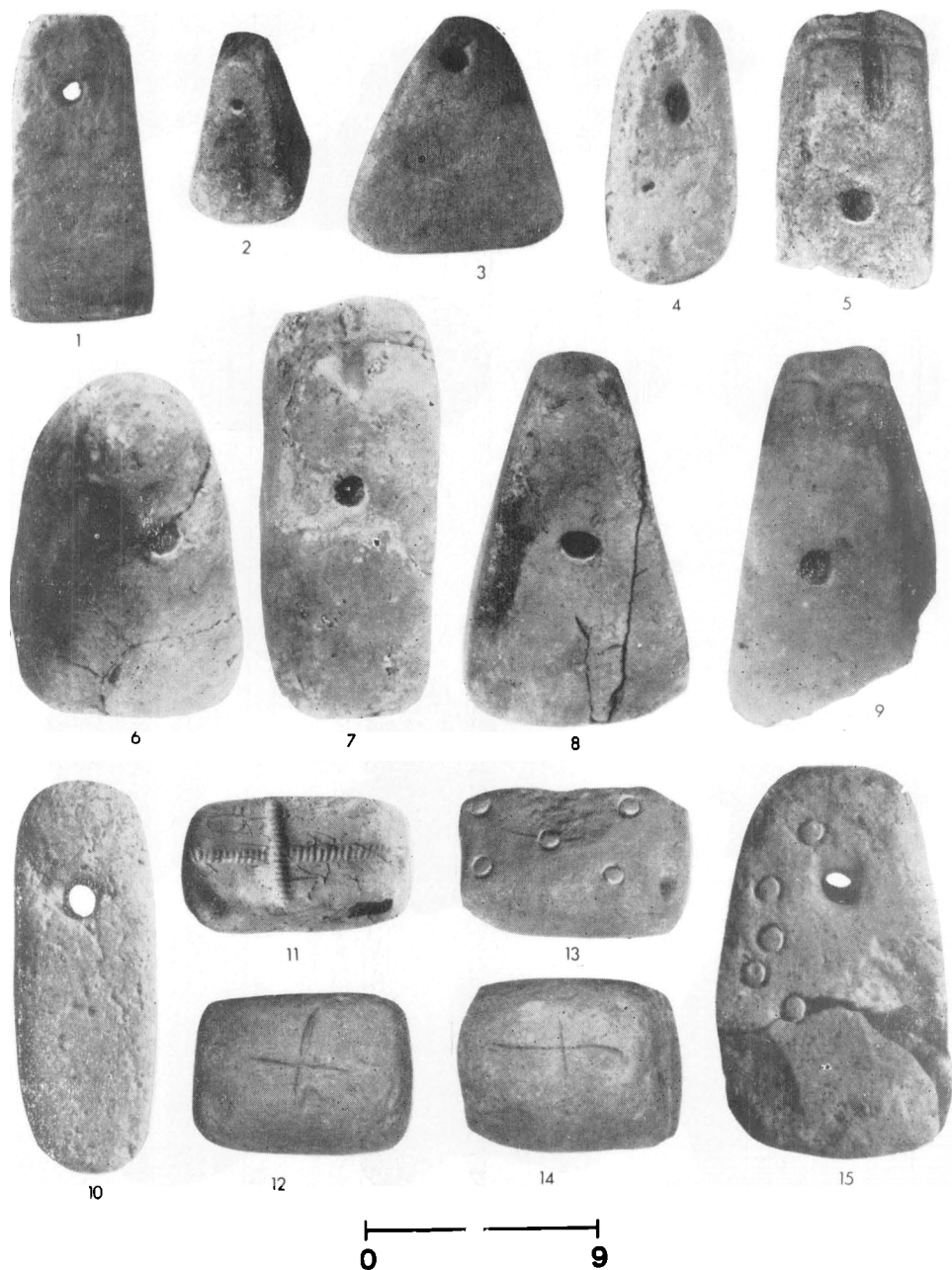
*TAB. XVIII*



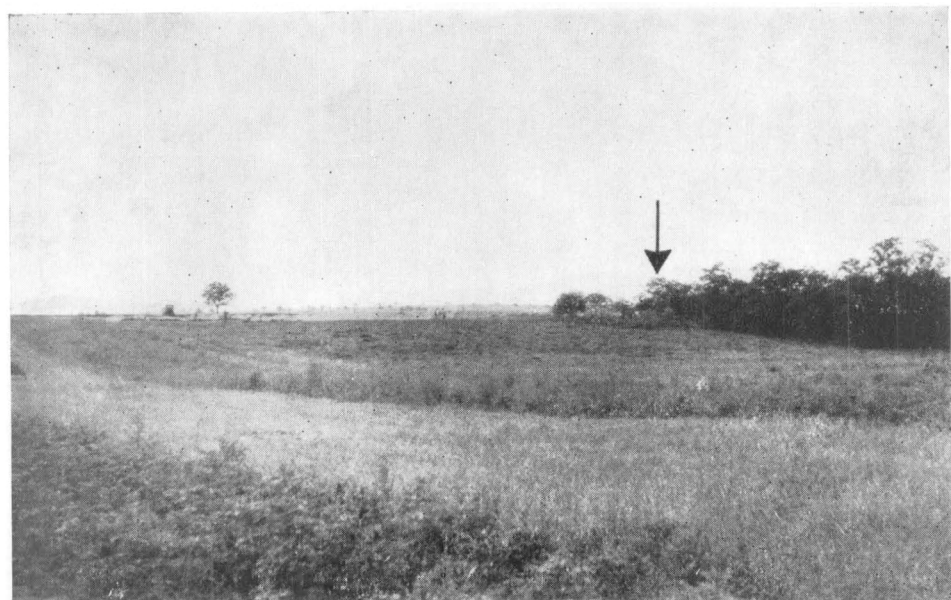
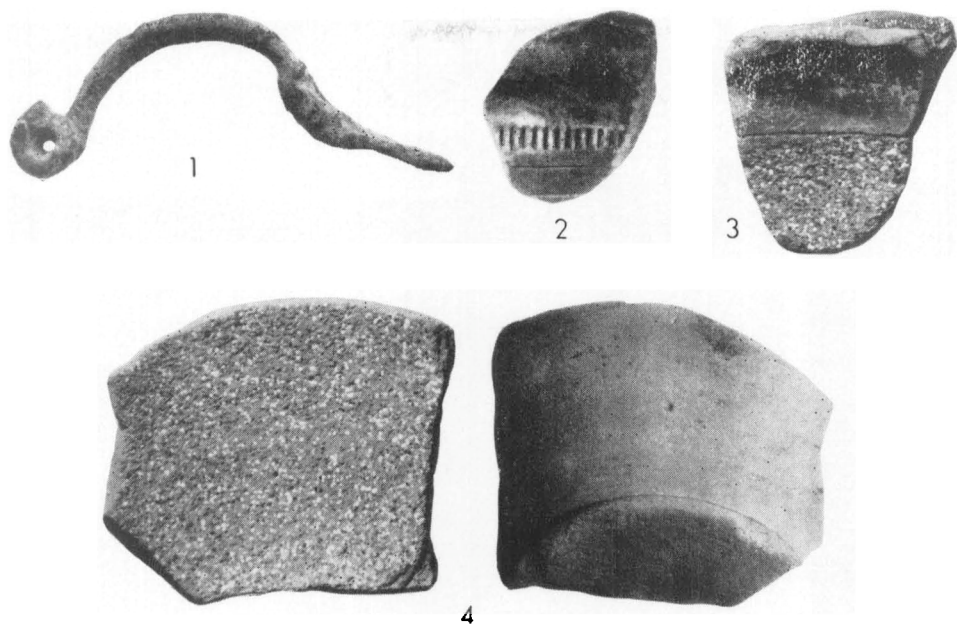
*Tab. XVIII.* — Hliněné závěsné terče: 1, 4–12, 14, 15 — Jaroměřice n. R.; 2, 3, 16 — Moravský Krumlov; 13 — Bulhary, objekt č. 5. (Foto S. Ševčík.)



Tab. XIX. — Drobné hliněné předměty: 1, 3, 5 — Křenovice; 2, 4, 9–12, 14, 15, 18 — Jaro-  
měřice n. R.; 6–8, 17 — Těšetice; 13 — Střelice; 16 — Oslavany-Náporky. (Foto S. Ševčík.)



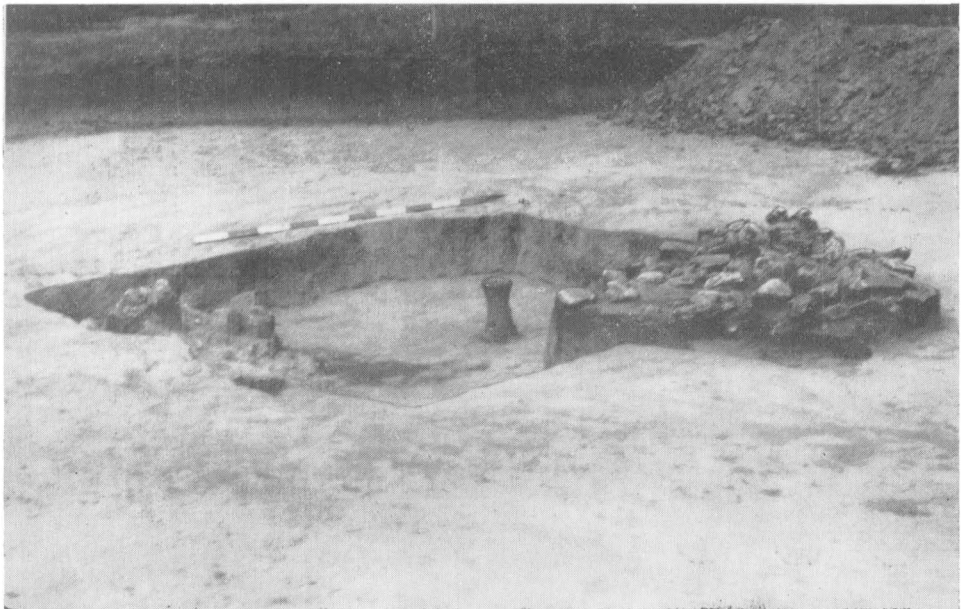
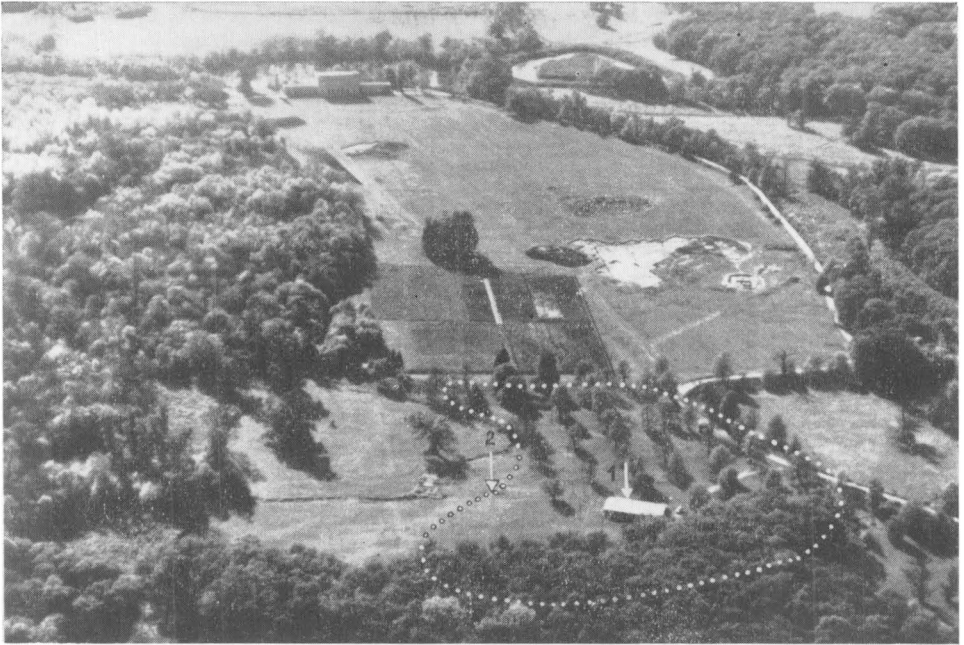
Tab. XX. — Hliněné podstavce s příčným otvorem: 1, 4 — Popůvky; 3 — Moravský Krumlov; 2, 5–9 — Jaroměřice n. R.; 10, 12–14 — Prosiměřice, objekt č. 3; 11 — Střelice. (Foto S. Ševčík.)



Tab. XXI. — Lokalita Prosiměřice II. Náhodné nálezy z roku 1957 (*nahoře*) a pohled na JZ část hájku a jižnější terasu zhruba od JV (*dole*, přibližné místo nálezů vyznačeno šipkou). Měřítko ca 1:1 (1, 2) a ca 1:3 (3, 4). (Foto S. Ševčík.)



Tab. XXII. — Lokalita Prosiměřice II. Práce na sondách I, II a III jižně od hájku (*nahoře*, pohled od SZ); vzhled hájku a přilehlé části terasy při pohledu zhruba od severu (*dole*). (Foto S. Ševčík.)



Tab. XXIII. — Břeclov-Pohansko, severovýchodní předhradí. *Nahoře*: pohled na hradisko a předhradí (tečkovaně — pravděpodobná rozloha předhradí; 1 — výzkum 1960; 2 — výzkum 1968). *Dole*: zemnice č. 1. (Foto S. Ševčík.)





Tab. XXIV. — Břeclav-Pohansko, severovýchodní předhradí, výzkum 1968. *Nahore:* Pohled na kamennou destrukci na svahu terénní vlny. *Dole:* Palisádový zlábek na okraji terénní vlny, kúlové jamky a hroby. (Foto S. Ševčík.)