

Klír, Tomáš

Tabulky 1-13

In: Klír, Tomáš. *Osídlení zemědělsky marginálních půd v mladším středověku a raném novověku*. Klápště, Jan (editor); Měřínský, Zdeněk (editor). Praha: Univerzita Karlova, Filozofická fakulta, 2008, pp. [339]-353

ISBN 9788073082512

Stable URL (handle): <https://hdl.handle.net/11222.digilib/127476>

Access Date: 29. 11. 2024

Version: 20220831

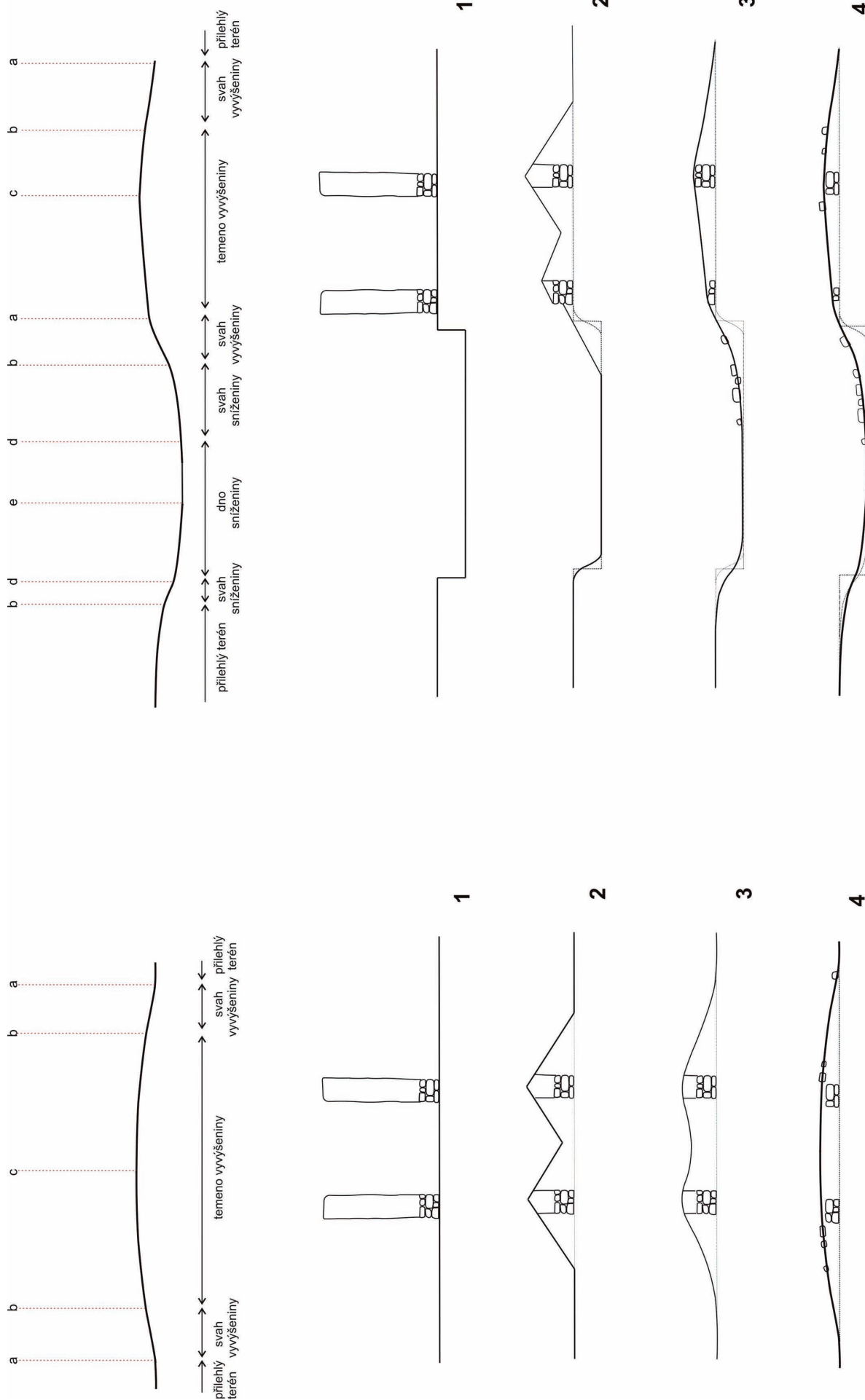
Terms of use: Digital Library of the Faculty of Arts, Masaryk University provides access to digitized documents strictly for personal use, unless otherwise specified.

TABULKY

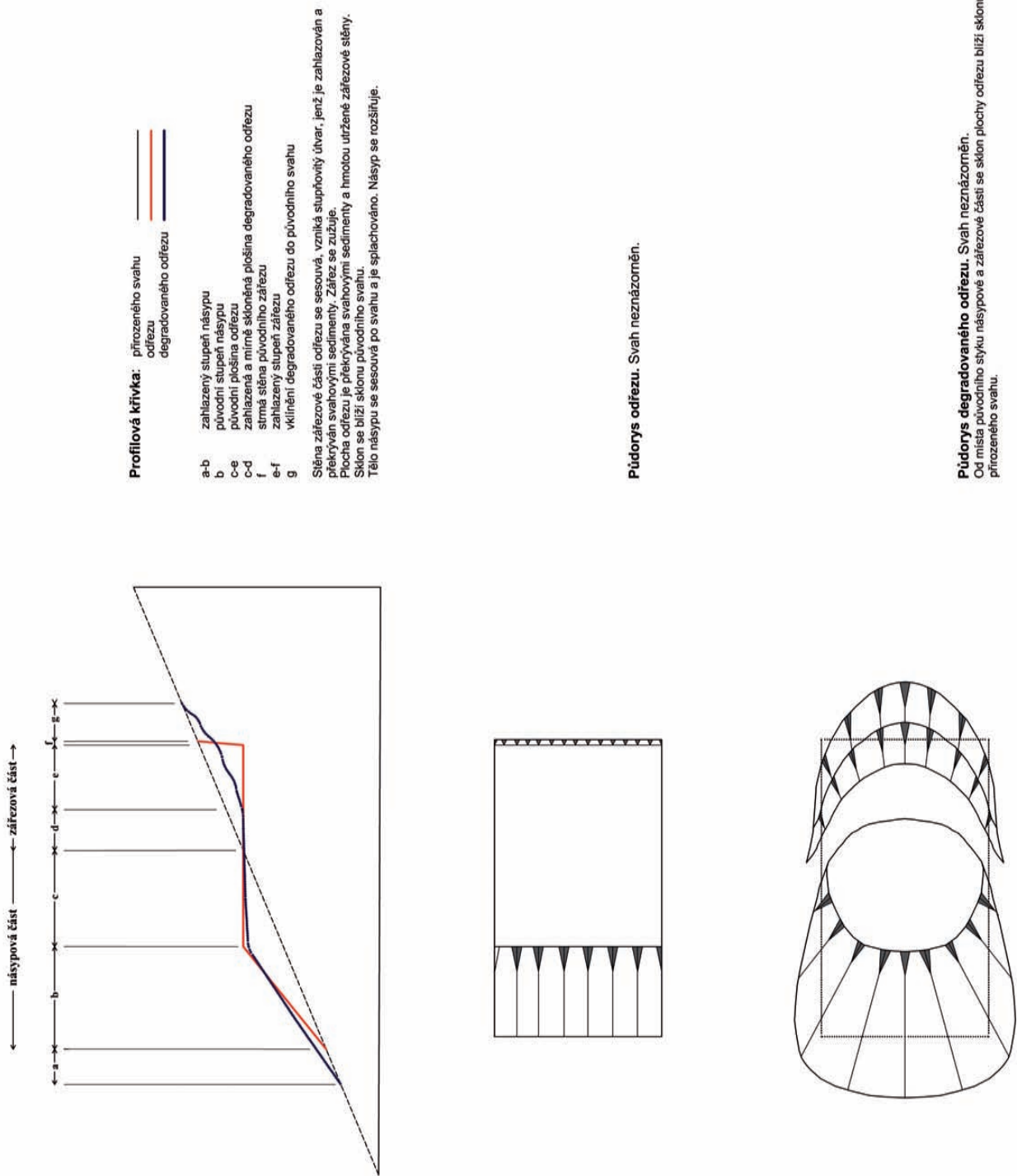
1-13

TAFFELN

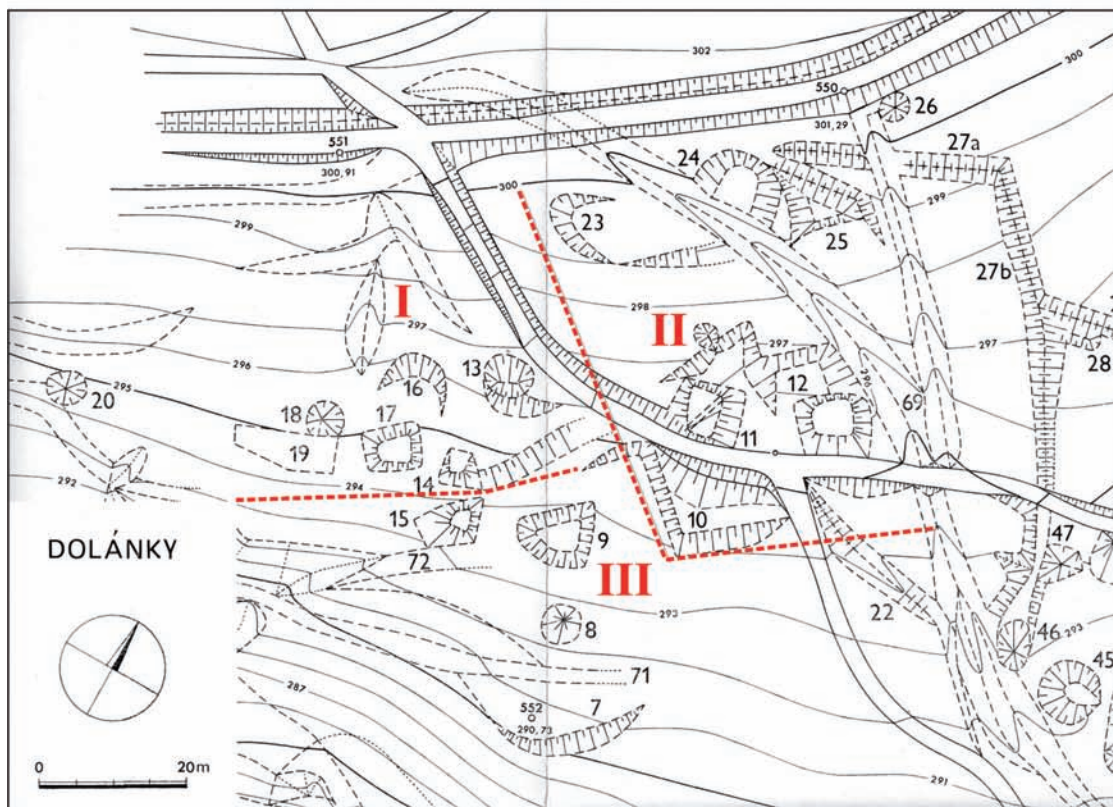
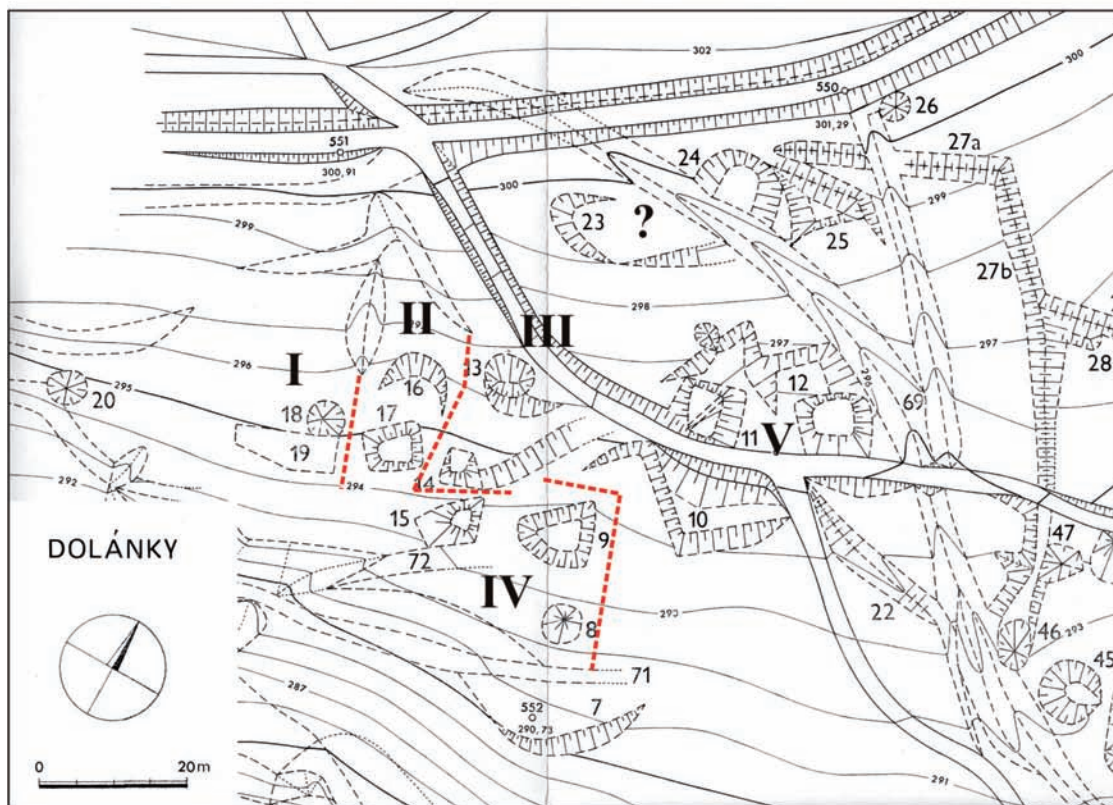
1-13



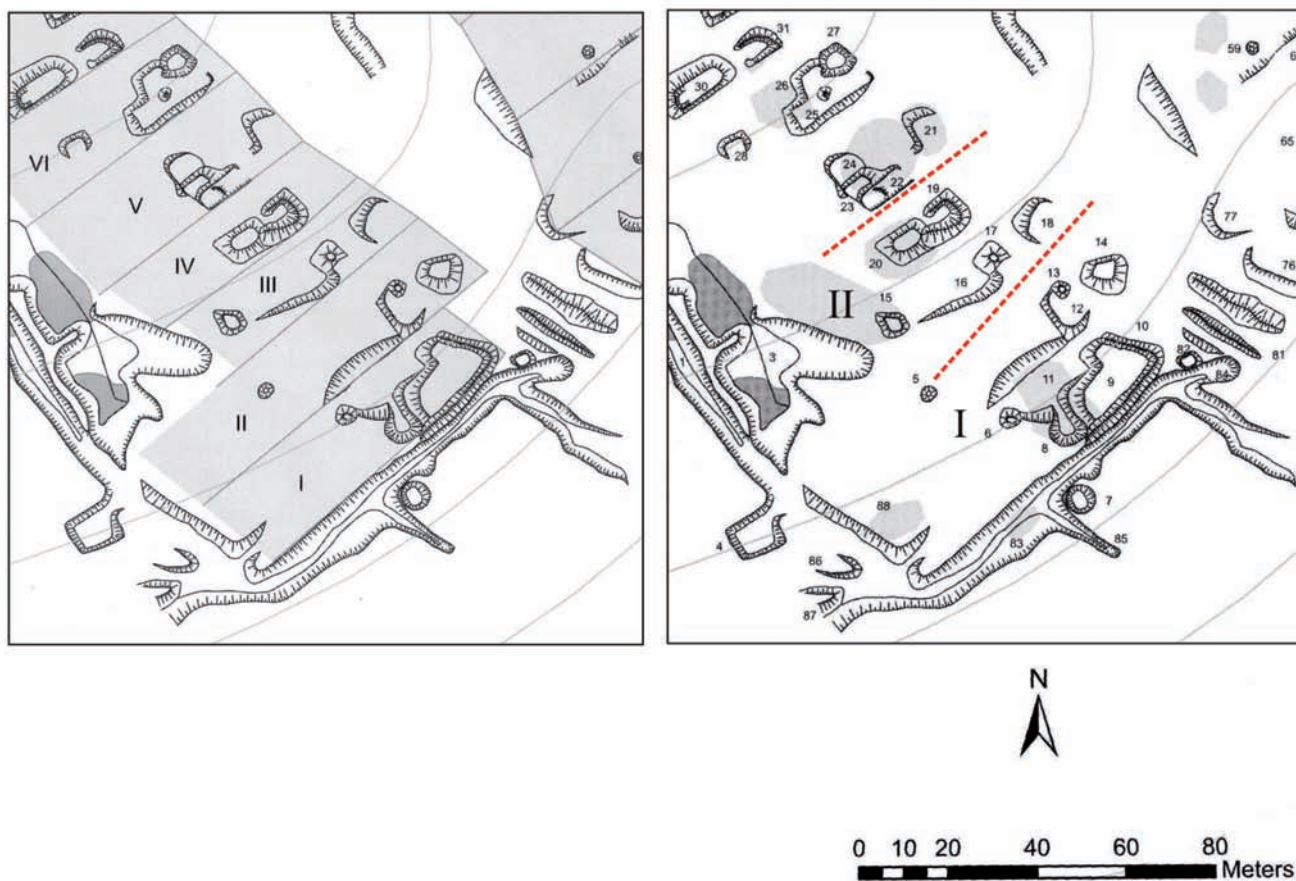
Tab. 1. Geneze jednoduchých a vyvýšených povrchových tvarů.



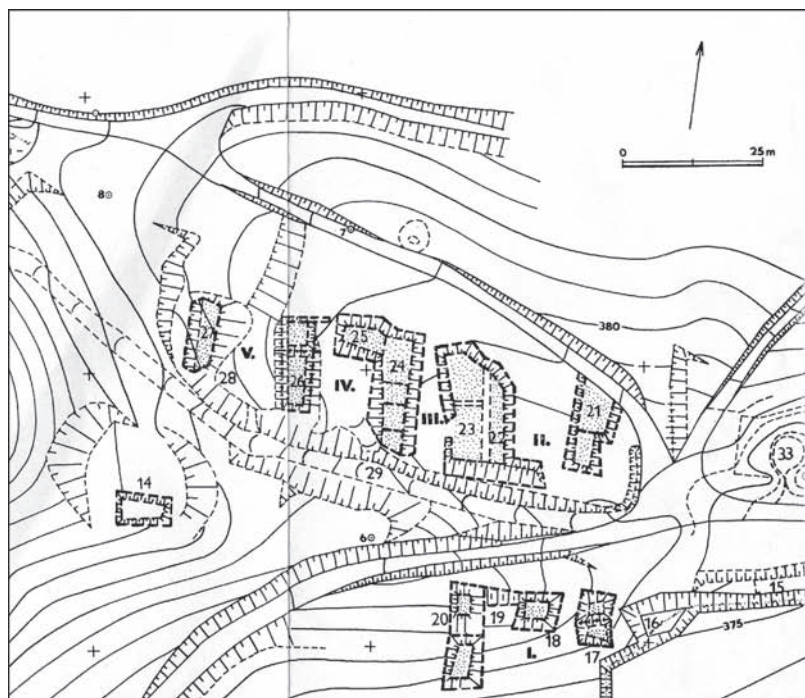
Tab. 2. Model degradace svahového odřezu.



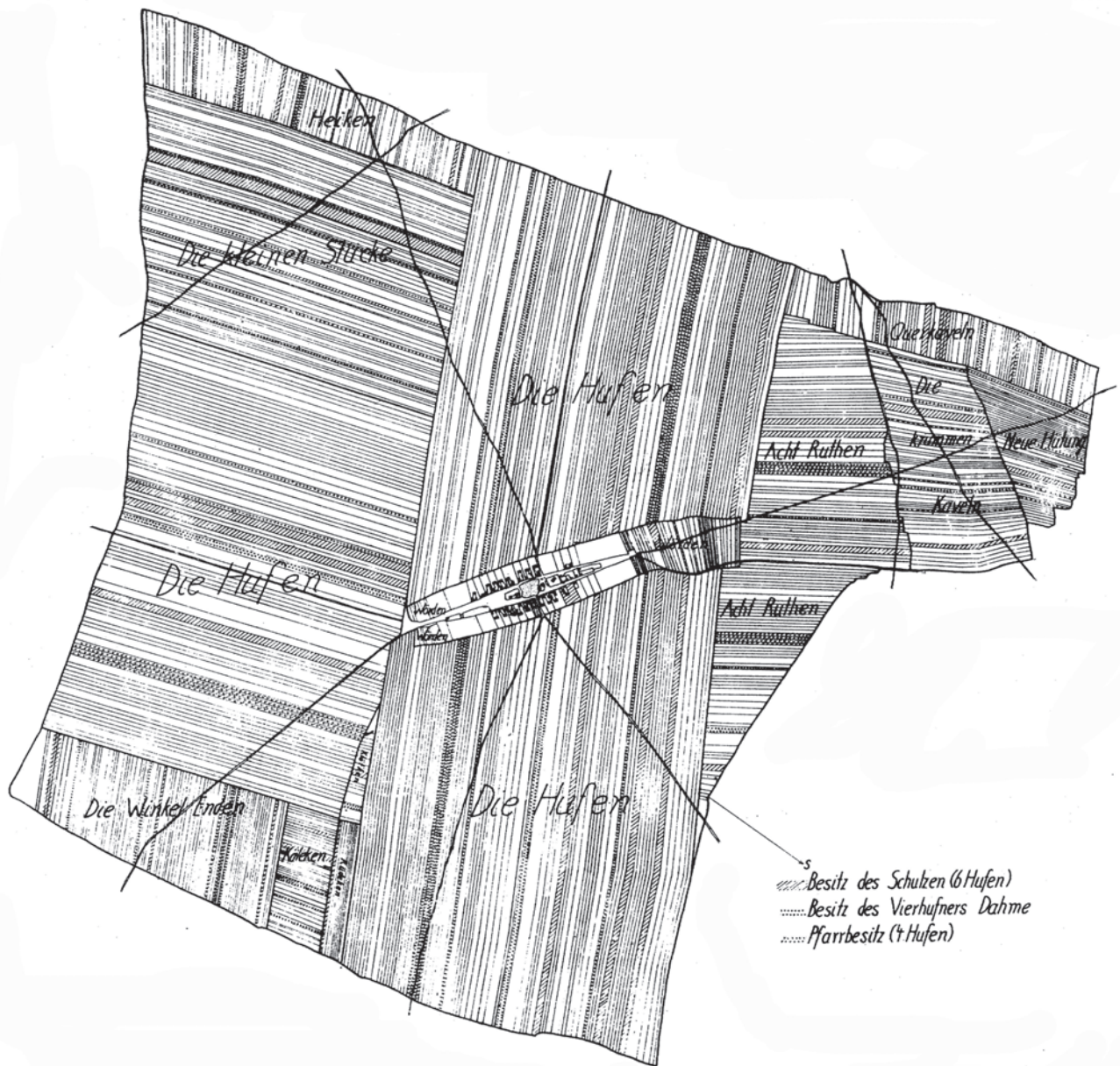
Tab. 3. Dolánky. Variantní identifikace dvorů poddanských usedlostí.
Podklad: Smetánka – Klápště 1981.



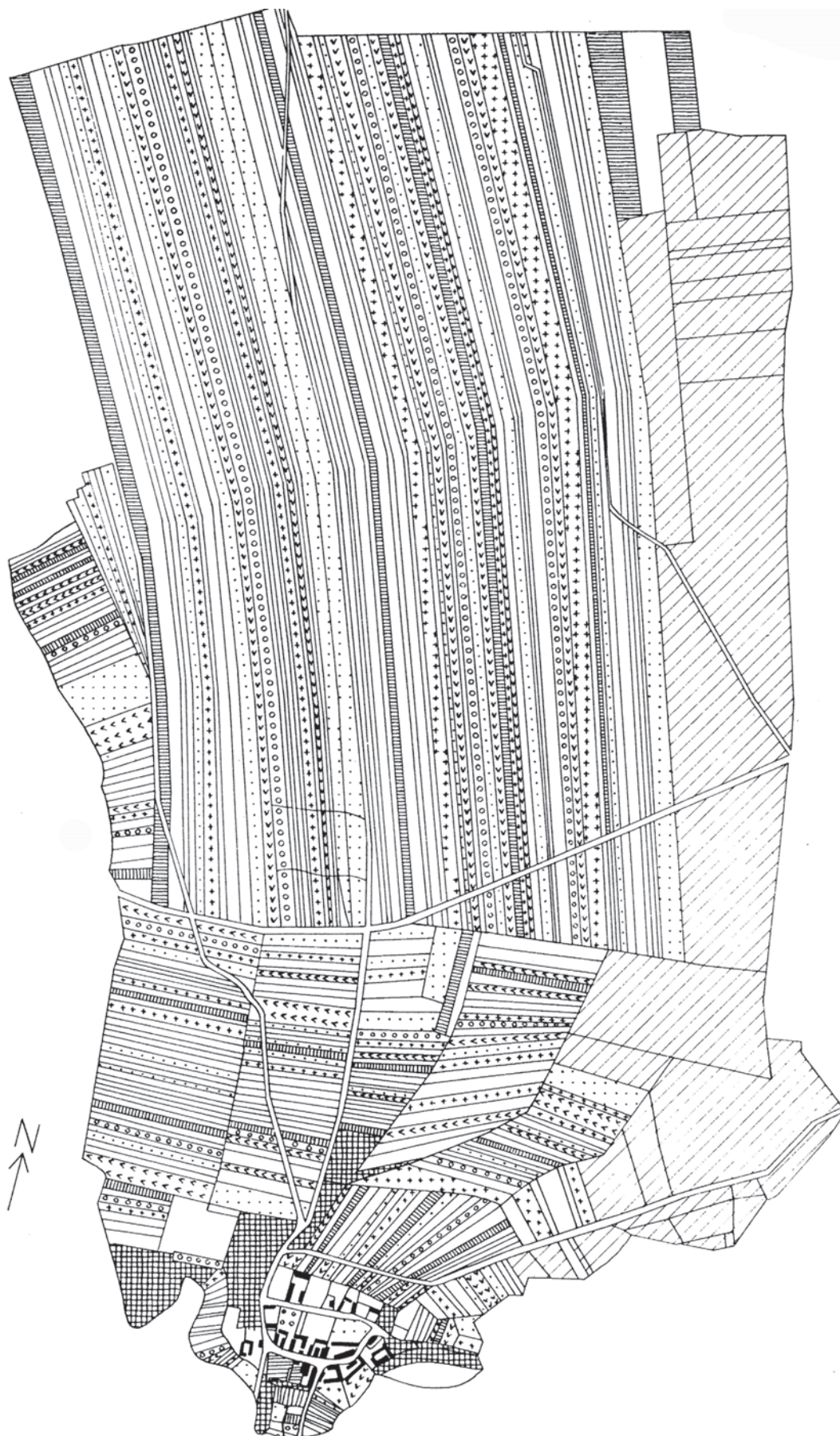
Tab. 4. Lhotka. Variantní identifikace dvorů poddanských usedlostí.
Podklad: *Aubrechtová 2006*, obr. 25.



Tab. 5. Ostrov. Variantní identifikace dvorů poddanských usedlostí.
Podklad: Smetánka – Klápště – Richterová 1979, obr. 2.



Tab. 6. Pravidelná traťová plůžina. Planmãžige Gewannflur (Hufenflur). Schönfeld (Barnim). Podle: Krenzlin 1952, Abb. 2.



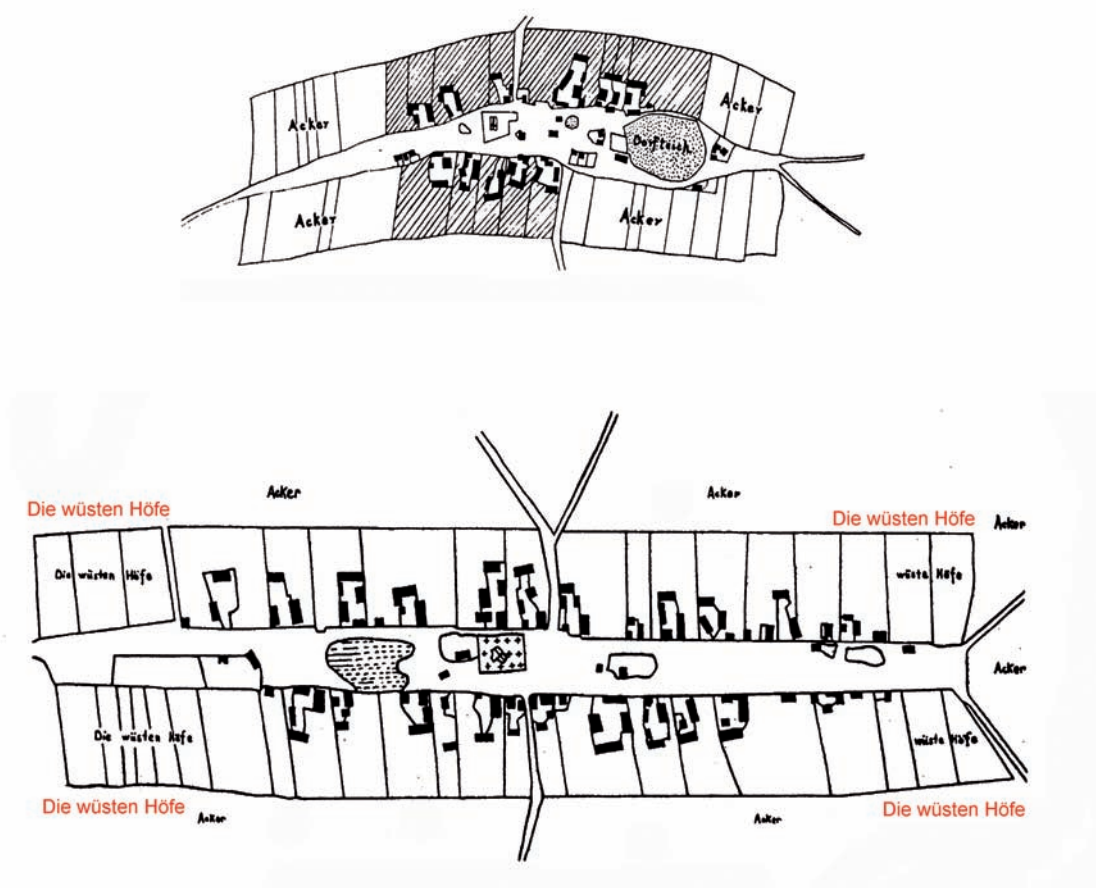
Tab. 7. Gelängeflur. Plösen (Leipzig).
Podle: Köttschke 1953, Abb. 18.



Tab. 8. Rozsah hnojené části plážíny. Willmersdorf (Barnim).
Podle: Krenzlin 1952, Abb. 5.



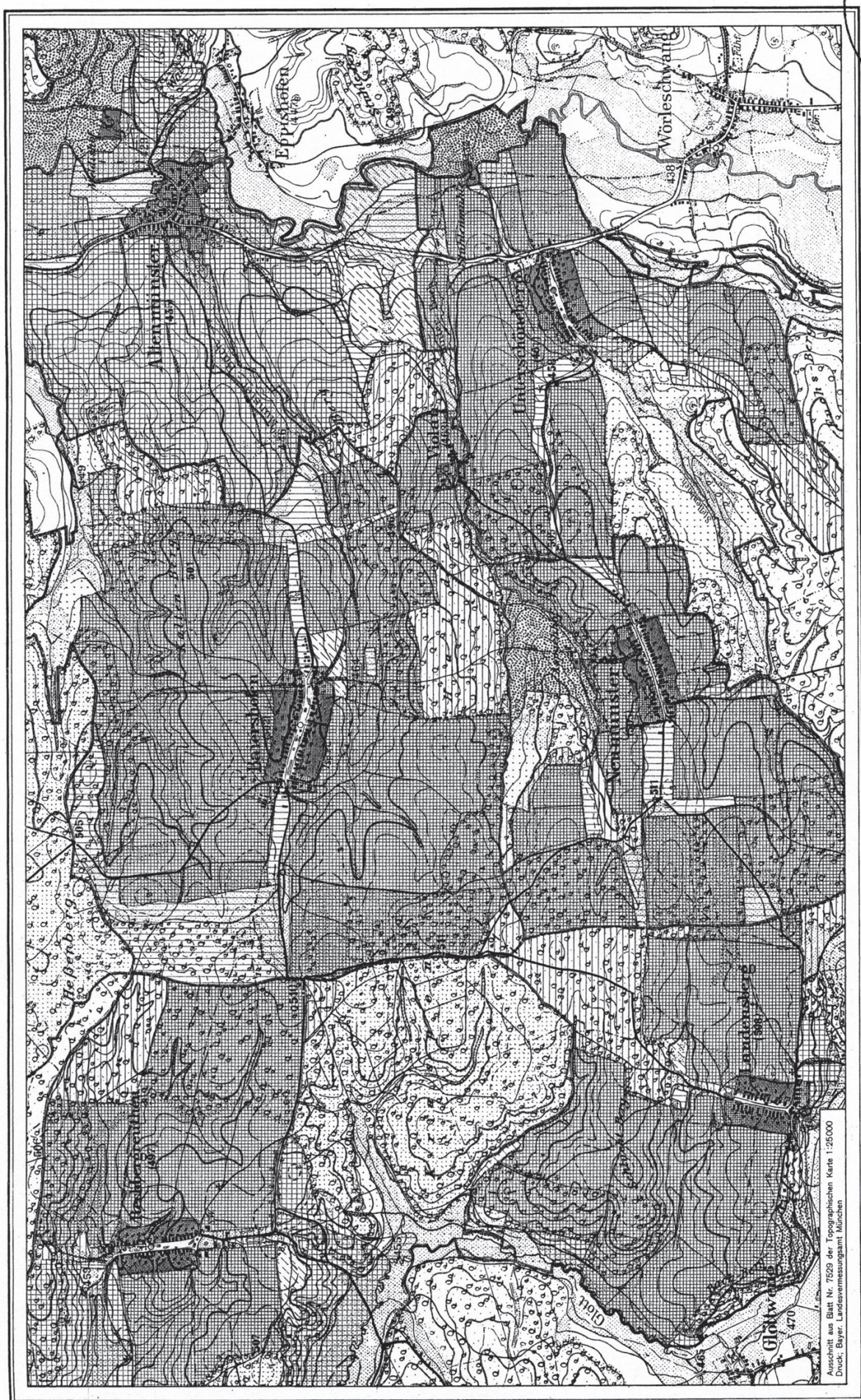
Tab. 9. Pravidelná traťová plužina s redukováným návesním půdorysem. Planmäßige Gewinnflur (Hufenflur). Rutenberg (Uckermark).
Podle: Krenzlín 1952, Abb. 48.



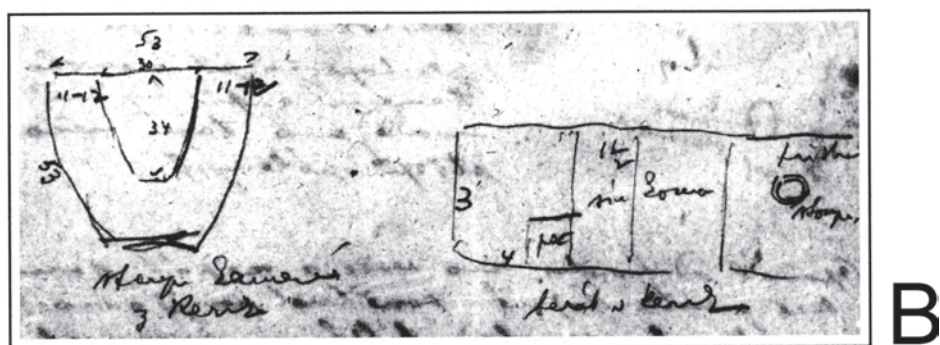
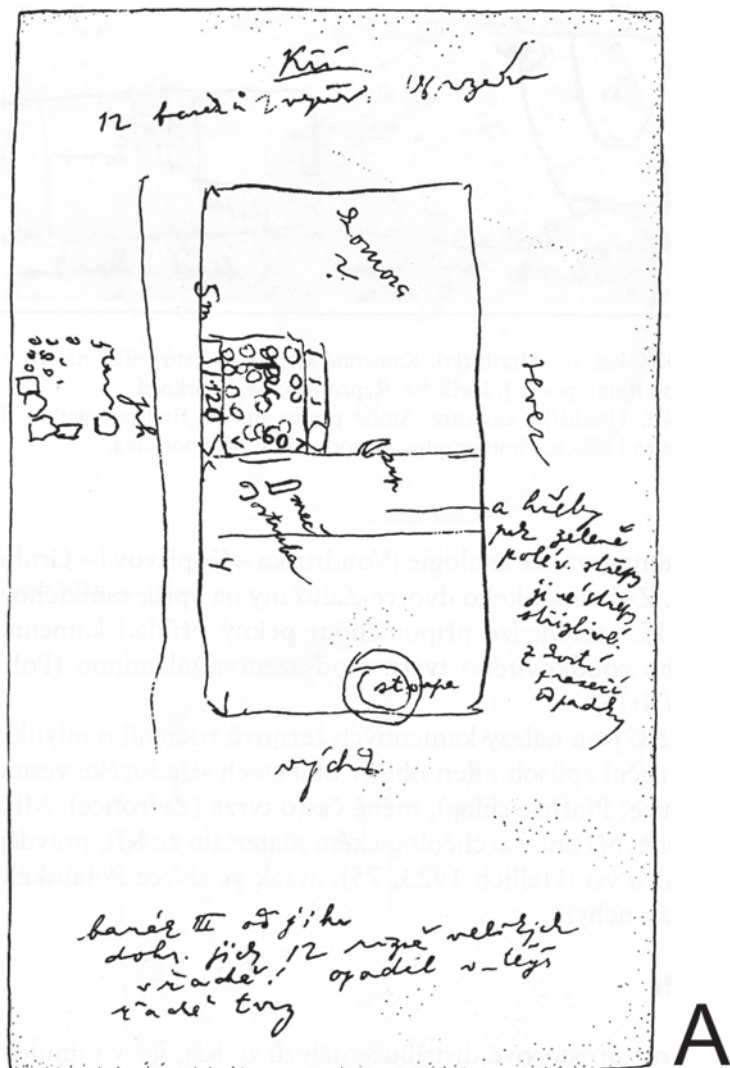
Tab. 10. Redukované tvary návěsných půdorysů. Parcelace a skutečně zastavěná plocha korelují pouze zčásti. Gr. Rade (nahore), Langenfeld (dole), Sternberger Land.
Podle: Krenzlin 1952, Abb. 16 (Langenfeld), Abb 53 (Gr. Rade).



Tab. 11. Baiershofen. Protáhlá návěsní dispozice ve středním Švábsku. Lokace kolem 1346.
Podle: Fehn 1966, Karte 3.



Tab. 12. Skupina velkých sídelních forem ve středním Švábsku. Lokace ve 2. čtvrtině 14. století. Podle: *Fehm* 1966, Beilage 1.



Tab. 13. Náčrty Jana Hellicha. Základy staveb odkrytých roku 1889 (B) a 1892 (A).
Podle: Brych 2002, obr. 8, 9. Originály: APM, fJH, inv.č. 138 872, 13 960. Srv. Klír 2005, obr. 21.