

Šindelář, Pavel

Tabulky a mapy

In: Šindelář, Pavel. *Etnografie Číny*. 1. vyd. Brno: Masarykova univerzita, 2014, pp. 219-239

ISBN 978-80-210-7049-3; ISBN 978-80-210-7052-3 (online : Mobipocket)

Stable URL (handle): <https://hdl.handle.net/11222.digilib/130601>

Access Date: 29. 03. 2025

Version: 20220831

Terms of use: Digital Library of the Faculty of Arts, Masaryk University provides access to digitized documents strictly for personal use, unless otherwise specified.

Tabulky a mapy

1. Mapa: Přehled největších etnických skupin v ČLR



2. Mapa: Rozsáhlé nečínské etno-kulturní celky v ČLR



4. Tabulka: Přehled oficiálních národností ČLR dle počtu

Název etnika	Pinyin	Zjednodušené znaky	Podíl na populaci v roce 2010	Populace v roce 2010	Populace v roce 2000
Han	Hàn Zú	汉族	91.6474%	1 220 844 520	1 139 773 008
Zhuang	Zhuàng Zú	壮族	1.2700%	16 926 381	16 187 163
Hui	Huí Zú	回族	0.7943%	10 586 087	9 828 126
Mandžuoové	Mǎn Zú	满族	0.7794%	10 387 958	10 708 464
Ujgurové	Wéiwú'ěr Zú	维吾尔族	0.7555%	10 069 346	8 405 416
Miao	Miáo Zú	苗族	0.7072%	9 426 007	8 945 538
Yi	Yí Zú	彝族	0.6538%	8 714 393	7 765 858
Tujia	Tùjiā Zú	土家族	0.6268%	8 353 912	8 037 014
Tibeťané	Zàng Zú	藏族	0.4713%	6 282 187	5 422 954
Mongolové	Měnggǔ Zú	蒙古族	0.4488%	5 981 840	5 827 808
Dong	Dòng Zú	侗族	0.2161%	2 879 974	2 962 911
Bouyei	Bùyī Zú	布依族	0.2153%	2 870 034	2 973 217
Yao	Yáo Zú	瑶族	0.2098%	2 796 003	2 638 878
Bai	Bái Zú	白族	0.1451%	1 933 510	1 861 895
Korejci	Cháoxiān Zú	朝鲜族	0.1374%	1 830 929	1 929 696
Hani	Hānī Zú	哈尼族	0.1246%	1 660 932	1 440 029
Li	Lí Zú	黎族	0.1098%	1 463 064	1 248 022
Kazaši	Hāsàkè Zú	哈萨克族	0.1097%	1 462 588	1 251 023
Dai	Dǎi Zú	傣族	0.0946%	1 261 311	1 159 231
She	Shē Zú	畲族	0.0532%	708 651	710 039
Lisu	Lisù Zú	傈僳族	0.0527%	702 839	635 101
Dongxiang	Dōngxiāng Zú	东乡族	0.0466%	621 500	513 826
Gelao	Gēlǎo Zú	仡佬族	0.0413%	550 746	579 744
Lahu	Lāhù Zú	拉祜族	0.0365%	485 966	453 765
Wa	Wǎ Zú	佯族	0.0322%	429 709	396 709
Shui	Shuǐ Zú	水族	0.0309%	411 847	407 000
Naxi	Nàxī Zú	纳西族	0.0245%	326 295	309 477
Qiang	Qiāng Zú	羌族	0.0232%	309 576	306 476
Tu	Tǔ Zú	土族	0.0217%	289 565	241 593
Mulao	Mùlǎo Zú	仫佬族	0.0162%	216 257	207 464
Xibe	Xībó Zú	锡伯族	0.0143%	190 481	189 357
Kyrgyzové	Kē'ěrkèzī Zú	柯尔克孜族	0.0140%	186 708	160 875

Jingpo	Jǐngpō Zú	景颇族	0.0111%	147 828	132 158
Dauři	Dáwǒěr Zú	达斡尔族	0.0099%	131 992	132 747
Salaři	Sālā Zú	撒拉族	0.0098%	130 607	104 521
Bulang	Bùlǎng Zú	布朗族	0.0090%	119 639	91 891
Maonan	Máonán Zú	毛南族	0.0076%	101 192	107 184
Tádžikové	Tǎjíkè Zú	塔吉克族	0.0038%	51 069	41 056
Pumi	Pǔmǐ Zú	普米族	0.0032%	42 861	33 628
Achang	Āchāng Zú	阿昌族	0.0030%	39 555	33 954
Nu	Nù Zú	怒族	0.0028%	37 523	28 77
Evenci	Èwēnkè Zú	鄂温克族	0.0023%	30 875	30 545
Jing	Jīng Zú	京族	0.0021%	28 199	22 584
Jinuo	Jīnuò Zú	基诺族	0.0017%	23 143	20 899
De'ang	Dé'áng Zú	德昂族	0.0015%	20 556	17 935
Bonan	Bǎo'ān Zú	保安族	0.0015%	20 074	16 505
Rusové	Éluósī Zú	俄罗斯族	0.0012%	15 393	15 631
Yuguři	Yùgù Zú	裕固族	0.0011%	14 378	13 747
Uzbeci	Wūzībiékè Zú	乌孜别克族	0.0008%	10 569	12 423
Menba	Ménbā Zú	门巴族	0.0008%	10 561	8 928
Oročeni	Èlúnchūn Zú	鄂伦春族	0.0006%	8 659	8 216
Derung	Dúlóng Zú	独龙族	0.0005%	6 930	7 431
Hezhen	Hèzhé Zú	赫哲族	0.0004%	5 354	4 664
Gaoshan	Gāoshān Zú	高山族	0.0003%	4 009	4 488
Lhoba	Luòbā Zú	珞巴族	0.0003%	3 682	2 970
Tataři	Tǎtǎěr Zú	塔塔尔族	0.0003%	3 556	4 895
Nezařazení	Wèi Shibíe Mínzú	未识别民族	0.0480%	640 101	734 438
Cizinci s čín- ským občan- stvím	Wàiguórén Jiārù Zhōngguójí	外国人加入中 国籍	0.0001%	1 448	941

Tabulka započítává jen zástupce etnických skupin žijících v ČLR a v Čínské republice na Taiwanu

Zdroj: <http://www.stats.gov.cn/tjsj/pcsj/rkpc/6rp/html/A0201.htm>

(http://en.wikipedia.org/wiki/List_of_ethnic_groups_in_China)

5. Tabulka: Lingvistické dělení čínských etnik

Sino-Tibetská jazyková rodina**Sinická jazyková větev**Čínština (汉 *hàn*) a její dialekty**Tibeto-barmská jazyková větev**jazyk Bai (白 *bái*)jazyk Tujia (土家 *tǔjiā*)**Qiangská jazyková skupina**jazyk Qiang (羌 *qiāng*) – severní a jižníjazyk Pumi (普米 *pǔmǐ*)jazyk Baima (白马 *báimǎ*)zaniklý jazyk Tangutština (西夏 *xīxià*)**Himalájská jazyková skupina**Tibetské jazyky (藏 *zàng*) centrální/lhasklý, amdský a khamský dialektjazyky Idu Mishmi, Bokar, Na (珞巴 *luòbā*)jazyk Monpa (门巴 *ménbā*)**Lolo–barmsko–naxská jazyková skupina**

Barmské jazyky

jazyk Achang (阿昌 *āchāng*)

Loloská jazyková skupina

jazyk Nusuo/Yi (彝 *yí*)jazyk Lisu (傣傣 *lǐsù*)jazyk Lahu (拉祜 *lāhù*)jazyk Hani (哈尼 *hānǐ*)jazyk Jinuo (基诺 *jīnuò*)jazyk Naxi, (纳西 *nàxī*)**Jingpho–nungsko–luské jazyky**jazyk Jingpo (景颇 *jǐngpō*), jazyk Zaiwajazyk Derung (独龙 *dúlóng*)jazyky Nu (怒 *nù*)jazyk Rouruo (柔若 *róuruò*)jazyk Nusu (怒苏 *nùsū*)**Tajsko–kadajská jazyková rodina****Kadajská jazyková větev**jazyk Gelao (仡佬 *gēlǎo*)

Kam-sujská jazyková větev

- jazyk Dong (侗 *dòng*)
- jazyk Shui (水 *shuǐ*)
- jazyk Maonan (毛南 *màonán*)
- jazyk Mulam (仫佬 *mùlǎo*)

Hlajské jazyky

- jazyk Hlai (黎 *lí*)

Tajské jazyky

- Zhuangské jazyky (壮 *zhuàng*)
- jazyk Bouyei (布依 *bùyī*)
- skupina jazyků Dai (傣 *dǎi*)
 - Tai Lü (傣仂语 *dǎilèyǔ*)
 - Tai Nüa (德宏傣语 *déhóng dǎiyǔ*)
 - Tai Dam (傣担语 *dǎidānyǔ*)
 - Tai Ya (傣雅语 *dǎiyǎyǔ*)
 - Tai Hongjin (红金傣语 *hónghé dǎiyǔ*)

Altajská jazyková rodina

Turkická jazyková větev (突厥 *tūjué*)

Čagatajské jazyky

- Ujgurština (维吾尔 *wéiwú'ěr*)
- Uzbečtina (乌孜别克 *wūzibéikè*)

Kypčacké jazyky

- Kazaština (哈萨克 *hāsàkè*)
- Kyrgyzština (柯尔克孜 *kē'ěrkèzī*)
- Tatrština (塔塔尔 *tǎtǎ'ěr*)

Oguzské jazyky

- Salarština (撒拉 *sǎlá*)

Východoturkické

- západní Yugurština (裕固 *yùgù*)

Mongolská jazyková větev

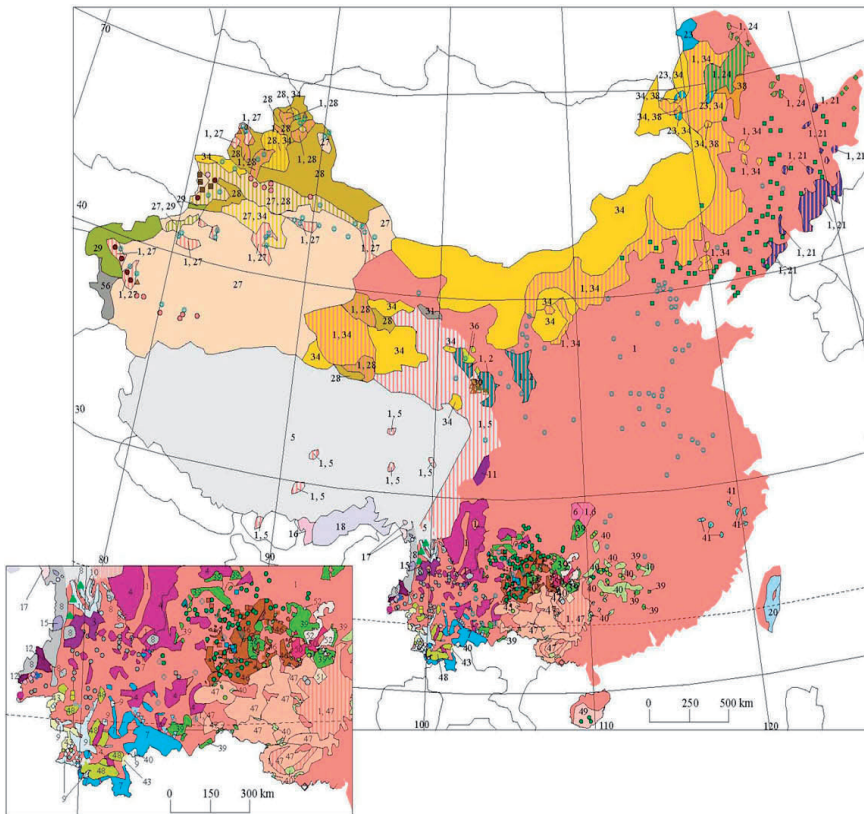
- Mongolština (蒙古 *měnggǔ*)
- Dagurština (达斡尔 *dáwō'ěr*)
- Jihovýchodní mongolské jazyky*
 - jazyk Tu/Mongourština (土 *tǔ*)
 - východní Yugurština (裕固 *yùgù*)
 - jazyk Dongxiang (东乡 *dōngxiāng*)
 - jazyk Bonan (保安 *bǎoān*)

Tunguzská jazyková větev*Jihotunguzské jazyky*Mandžuština (满 *mǎn*)zaniklý jazyk Džurčenština (女真 *nǚzhēn*)jazyk Xibo/Šive (锡伯 *xībó*)Nanajština (赫哲 *hèzhé*)*Severotunguzské jazyky*Evenský jazyk (鄂温克 *èwēnkè*)Oročský jazyk (鄂伦春 *èlúncūn*)**Korejština/Čoson (朝鲜 *cháoxiǎn*) – izolovaný jazyk****Hmong–mienská jazyková rodina**jazyk Miao/Hmong (苗 *miáo*)Mienské jazyky (瑶 *yáo*)

jazyky lu Mien, Kim Mun, Biao Min, Dzao Min

jazyk She (畲 *shē*)**Austroasijská jazyková rodina****Mon-khmérské jazyky**jazyk Blang (布朗 *bùlǎng*)Palaungské/De'angské jazyky (德昂 *déáng*)jazyky Wa (佤 *wǎ*)Vietnamština (京 *jīng*)**Austronéská jazyková rodina**Formosanské jazyky (高山 *gāoshān*)**Indoevropská jazyková rodina****Slovanská jazyková větev**Ruština (俄罗斯 *éluósī*)**Indoíránská jazyková větev**jazyky Sarikoli a Wakhi (塔吉克 *tǎjíkè*)

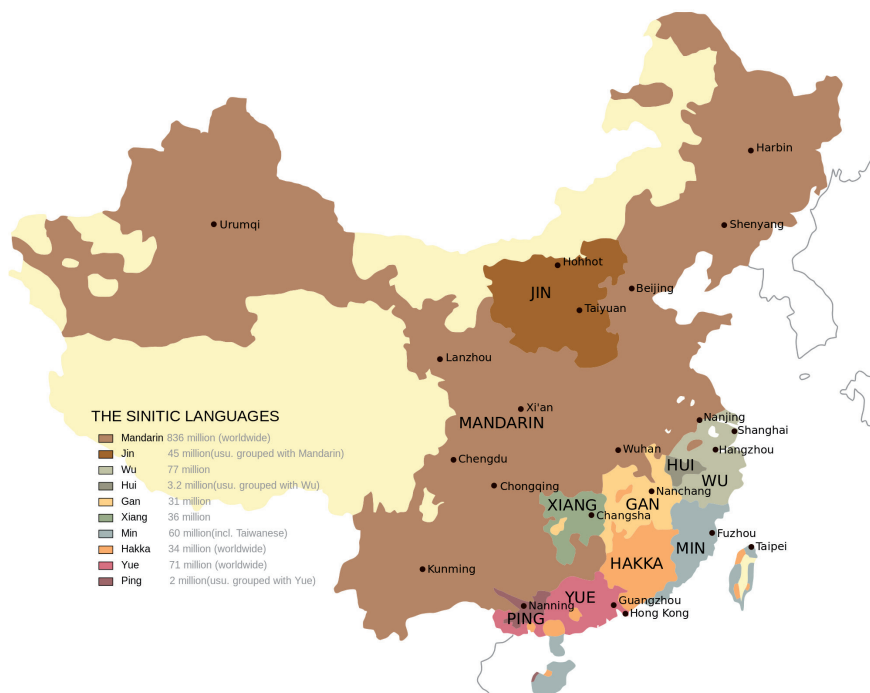
6. Mapa: Jazykového dělení obyvatelstva ČLR



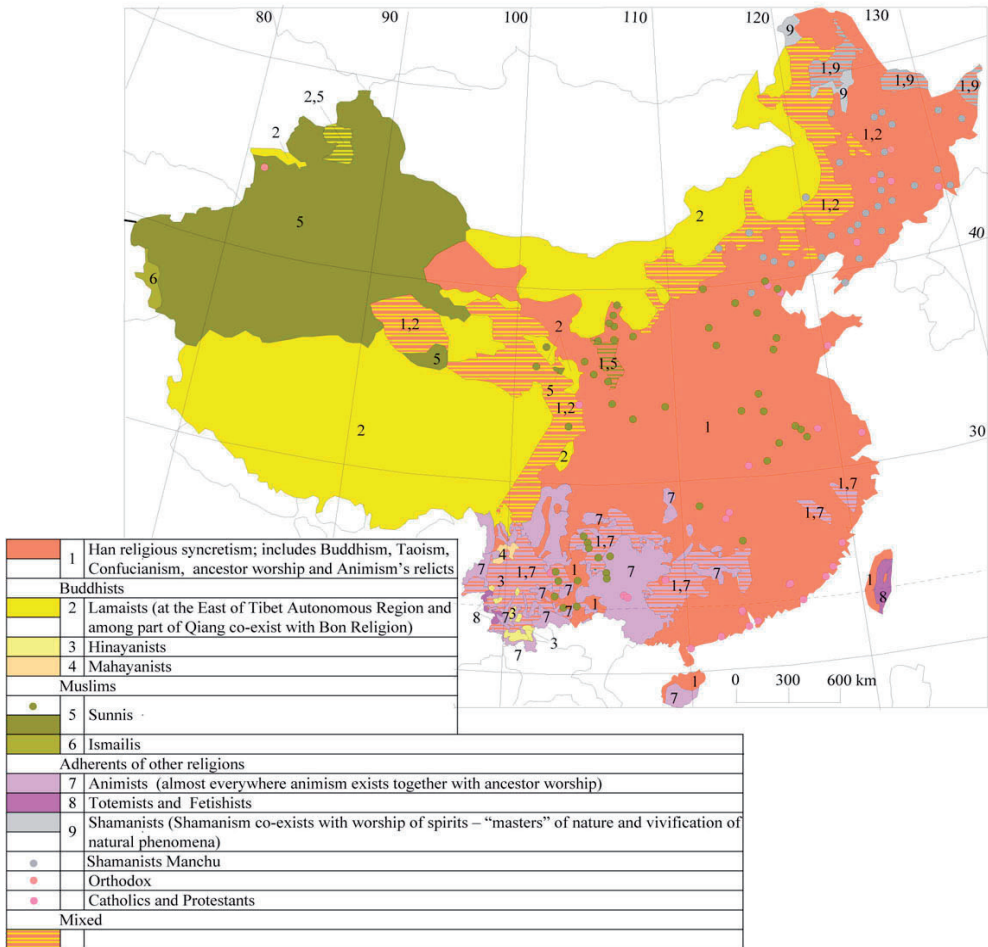
Sino-Tibetan Language Family	Altale Language Family	Austro-Asiatic Family
Chinese Group	Korean Group	Mon-Khmer Group
1 Han	21 Korean	42 De'ang
2 Hui	Manchu-Tungus Group	43 Va
3 Bai	22 Manchu	44 Blang
Tibeto-Burman Group	23 Xibe	45 Jing
4 Yi	24 Ewenki	Para-Tai Language Family
5 Tibetan	25 Oroqen	Tai Group
6 Tujia	26 Hezhen	46 Buyei
7 Hani	Turkic Group	47 Zhuang
8 Lisu	27 Uyghurs	48 Dai
9 Lahu	28 Kazakh	Li Group
10 Naxhi	29 Kyrgyz	49 Li
11 Qiang	30 Salar	Kam-Sui Group
12 Jingpo	31 Yugur	50 Sui
13 Achang	32 Uzbeks	51 Mulao
14 Pumi	33 Tatars	52 Dong
15 Nu	Mongolian Group	53 Maonan
16 Monba	34 Mongols	Gelao Group
17 Derung	35 Dongxiang	54 Gelao
18 Lhoba	36 Tu	Indo-European Language Family
19 Jino	37 Bonan	Slavic Group
Austronesian Language Family	38 Daur	55 Russian
Taiwan group	Family Miao-Yao	Iranian Group
20 Gaoshan	Miao Group	56 Tajik
	39 Miao	mixed ethnic composition
	Yao Group	
	40 Yao	
	41 She	

7. a, b Tabulka a mapa: Dialekty čínštiny

Název dialektu	zkratka	pinyin	zjednodušené znaky	počet mluvčích v milionech
Severní dialekty - zahrnuje standardní čínštinu (普通话)	Guan; 官	Guānhuà Běifānghuà	官话 北方话	1 365
Wu - zahrnuje shanghaiský dialekt	Wu; 吴	Wúyǔ	吴语	90
Yue - zahrnuje kantonštinu & taishanský dialekt	Yue; 粤	Yuèyǔ	粤语	70
Min - severní (fuzhouština) a jižní (fujianština, chaozhouština a taiwanština)	Min; 闽	Mǐnyǔ	闽语	50
Xiang	Xiang; 湘	Xiāngyǔ	湘语	36
Hakka	Kejia; 客家	Kèjiāhuà	客家话	35
Gan	Gan; 贛	Gànyǔ	贛语	31
Jin - odvozen od severočínského dial.	Jin; 晋	Jìnyǔ	晋语	45
Huizhou - odvozen od Wu	Hui; 徽	Huīzhōuhuà	徽州话	5
Pinghua - odvozen od Yue	Ping; 平	Píng huà	平话	5



8. Mapa: Náboženství Číny



9. Mapa: Administrativní dělení Číny

(Vysvětlivky: šedá barva = provincie / modrá barva = autonomní oblast / zelená barva = přímo spravované město / fialová barva = nárokovaná nebo zvláštní správní oblast.)



10. Tabulka: Autonomní administrativní celky ČLR

provincie	název administrativního celku			menšina
	český název	čínský název (znaky)	čínský název (pinyin)	

autonomní oblasti 自治区 Zìzhìqū				
Xinjiang	Ujgurská autonomní oblast Xinjiang	新疆维吾尔自治区	Xīnjiāng Wéiwú'ěr Zìzhìqū	Ujguři
Neimengu	Autonomní oblast Vnitřní Mongolsko	内蒙古自治区	Nèi Měnggǔ Zìzhìqū	Mongolové
Tibet	Tibetská autonomní oblast	西藏自治区	Xīzàng Zìzhìqū	Tibeťané
Ningxia	Huiská autonomní oblast Ningxia	宁夏回族自治区	Níngxià Huízú Zìzhìqū	Huiové
Guangxi	Zhuangská autonomní oblast Guangxi	广西壮族自治区	Guǎngxī Zhuàngzú Zìzhìqū	Zhuangové

autonomní prefektury 自治州 Zìzhìzhōu				
Gansu	Linxia huiská autonomní prefektura	临夏回族自治州	Línxià Huízú Zìzhìzhōu	Huiové
Gansu	Gannan Tibetan autonomní prefektura	甘南藏族自治州	Gānnán Zàngzú Zìzhìzhōu	Tibeťané
Guizhou	Qiandongnan Miao a Dong autonomní prefektura	黔东南苗族侗族自治州	Qiándōngnán Miáozú Dòngzú Zìzhìzhōu	Miaové a Dongové
Guizhou	Qiannan Buyei a Miao autonomní prefektura	黔南布依族苗族自治州	Qiánnán Bùyízú Miáozú Zìzhìzhōu	Buyeiové a Miaové
Guizhou	Qianxī'nán Buyei a Miao autonomní prefektura	黔西南布依族苗族自治州	Qiánxī'nán Bùyízú Miáozú Zìzhìzhōu	Buyei a Miaové
Hubei	Enshi Tujia a Miao autonomní prefektura	恩施土家族苗族自治州	Ēnshì Tǔjiāzú Miáozú Zìzhìzhōu	Tujiaové a Miaové
Hunan	Xiangxi Tujia a Miao autonomní prefektura	湘西土家族苗族自治州	Xiāngxī Tǔjiāzú Miáozú Zìzhìzhōu	Tujiaové a Miaové

Jilin	Yanbian korejská autonomní prefektura	延边朝鲜族自治州	Yánbiān Cháo-xiǎnzú Zìzhìzhōu	Korejci
Qinghai	Haibei tibetská autonomní prefektura	海北藏族自治州	Hǎiběi Zàngzú Zìzhìzhōu	Tibeťané
Qinghai	Hainan tibetská autonomní prefektura	海南藏族自治州	Hǎinán Zàngzú Zìzhìzhōu	Tibeťané
Qinghai	Huangnan tibetská autonomní prefektura	黄南藏族自治州	Huánán Zàngzú Zìzhìzhōu	Tibeťané
Qinghai	Golog tibetská autonomní prefektura	果洛藏族自治州	Guǒluò Zàngzú Zìzhìzhōu	Tibeťané
Qinghai	Gyêgu (Yushu) tibetská autonomní prefektura	玉树藏族自治州	Yùshù Zàngzú Zìzhìzhōu	Tibeťané
Qinghai	Haixi mongolská a tibetská autonomní prefektura	海西蒙古族藏族自治州	Hǎixī Měnggǔzú Zàngzú Zìzhìzhōu	Mongolové a Tibeťané
Sichuan	Ngawa tibetská a qiangská tibetská autonomní prefektura	阿坝藏族羌族自治州	Ābà Zàngzú Qiāngzú Zìzhìzhōu	Tibeťané a Qiangové
Sichuan	Garzê tibetská autonomní prefektura	甘孜藏族自治州	Gānzi Zàngzú Zìzhìzhōu	Tibeťané
Sichuan	Liangshan Yi autonomní prefektura	凉山彝族自治州	Liángshān Yízú Zìzhìzhōu	Yiové
Xinjiang	Kizilsu kyrgyzská autonomní prefektura	克孜勒苏柯尔克孜自治州	Kèzìlèsù Kē'ěrkèzī Zìzhìzhōu	Kyrgyzové
Xinjiang	Bortala mongolská autonomní prefektura	博尔塔拉蒙古自治州	Bó'ěrtālā Měnggǔ Zìzhìzhōu	Mongolové
Xinjiang	Changji Hui autonomní prefektura	昌吉回族自治州	Chāngjí Huízú Zìzhìzhōu	Huiové
Xinjiang	Bayingolin mongolská autonomní prefektura	巴音郭楞蒙古自治州	Bāyīnguōlèng Měnggǔ Zìzhìzhōu	Mongolové
Xinjiang	Ili kazašská autonomní prefektura	伊犁哈萨克自治州	Yīlǐ Hāsàkè Zìzhìzhōu	Kazaši
Xinjiang	Altay prefektura (Ili kazašsk AP)	(阿勒泰地区)	(Ālètài Dìqū)	Kazaši

Xinjiang	Tacheng prefektura (Ili kazašsk AP)	(塔城地区)	(Tǎchéng Dìqū)	Kazaši
Yunnan	Dehong Dai a Jingpo autonomní prefektura	德宏傣族景颇族自治州	Déhóng Dǎi-zú Jǐngpōzú Zìzhìzhōu	Daiové a Jingpoové
Yunnan	Nujiang Lisu autonomní prefektura	怒江傈僳族自治州	Nùjiāng Lisùzú Zìzhìzhōu	Lisuové
Yunnan	Dèqèn tibetská autonomní prefektura	迪庆藏族自治州	Dìqīng Zàngzú Zìzhìzhōu	Tibeťané
Yunnan	Dali Bai autonomní prefektura	大理白族自治州	Dàlǐ Báizú Zìzhìzhōu	Baiové
Yunnan	Chuxiong Yi autonomní prefektura	楚雄彝族自治州	Chǔxióng Yízú Zìzhìzhōu	Yiové
Yunnan	Honghe Hani a Yi autonomní prefektura	红河哈尼族彝族自治州	Hónghé Hānízú Yízú Zìzhìzhōu	Haniové a Yiové
Yunnan	Wenshan Zhuang a Miao autonomní prefektura	文山壮族苗族自治州	Wēnshān Zhuàngzú Miáozú Zìzhìzhōu	Zhuangové a Miaové
Yunnan	Xishuangbanna Dai autonomní prefektura	西双版纳傣族自治州	Xīshuāngbǎnnà Dǎizú Zìzhìzhōu	Daiové

autonomní okresy 自治县 Zìzhìxiàn				
Chongqing	Pengshui Miao a Tujia autonomní okres	彭水苗族土家族自治县	Péngshuǐ Miáozú Tǔjiāzú Zìzhìxiàn	Miaové a Tujiaové
Chongqing	Shizhu Tujia autonomní okres	石柱土家族自治县	Shízhù Tǔjiāzú Zìzhìxiàn	Tujiaové
Chongqing	Xiushan Tujia a Miao autonomní okres	秀山土家族苗族自治县	Xiùshān Tǔjiāzú Miáozú Zìzhìxiàn	Tujiaové a Miaové
Chongqing	Youyang Tujia a Miao autonomní okres	酉阳土家族苗族自治县	Yǒuyáng Tǔjiāzú Miáozú Zìzhìxiàn	Tujiaové a Miaové
Gansu	Aksai kazašský autonomní okres	阿克赛哈萨克族自治县	Ākèsài Hāsàkèzú Zìzhìxiàn	Kazaši
Gansu	Dongxiangský autonomní okres	东乡族自治县	Dōngxiāngzú Zìzhìxiàn	Dongxiangové
Gansu	Jishishan Bonan, Dongxiang a salarský autonom. okres	积石山保安族东乡族撒拉族自治县	Jīshíshān Bǎo'ānzú Dōngxiāngzú Sālázú Zìzhìxiàn	Bonanové, Dongxiangové a Salarši

Gansu	Subei mongolský autonomní okres	肃北蒙古族自治县	Sùběi Měnggǔzú Zìzhìxiàn	Mongolové
Gansu	Sunan yugurský autonomní okresy	肃南裕固族自治县	Sùnán Yùgùzú Zìzhìxiàn	Yuguři
Gansu	Tianzhu tibetský autonomní okres	天祝藏族自治县	Tiānzhù Zàngzú Zìzhìxiàn	Tibetáné
Gansu	Zhangjiachuan Hui autonomní okres	张家川回族自治县	Zhāngjiāchuān Huízú Zìzhìxiàn	Huiové
Guangdong	Liannan Yao autonomní okres	连南瑶族自治县	Liánnán Yáozú Zìzhìxiàn	Yaové
Guangdong	Lianshan Zhuang a Yao autonomní okres	连山壮族瑶族自治县	Liánsān Zhuàngzú Yáozú Zìzhìxiàn	Zhuangové a Yaové
Guangdong	Ruyuan Yao autonomní okres	乳源瑶族自治县	Rǔyuán Yáozú Zìzhìxiàn	Yaové
Guangxi	Bama Yao autonomní okres	巴马瑶族自治县	Bāmǎ Yáozú Zìzhìxiàn	Yaové
Guangxi	Dahua Yao autonomní okres	大化瑶族自治县	Dàhuà Yáozú Zìzhìxiàn	Yaové
Guangxi	Du'an Yao autonomní okres	都安瑶族自治县	Dū'ān Yáozú Zìzhìxiàn	Yaové
Guangxi	Fuchuan Yao autonomní okres	富川瑶族自治县	Fùchuān Yáozú Zìzhìxiàn	Yaové
Guangxi	Gongcheng Yao autonomní okres	恭城瑶族自治县	Gōngchéng Yáozú Zìzhìxiàn	Yaové
Guangxi	Huanjiang Maonan autonomní okres	环江毛南族自治县	Huánjiāng Máo-nánzú Zìzhìxiàn	Maonanové
Guangxi	Jinxiu Yao autonomní okres	金秀瑶族自治县	Jīnxiù Yáozú Zìzhìxiàn	Yaové
Guangxi	Longlin národnostní autonomní okres	隆林各族自治县	Lōnglín Gèzú Zìzhìxiàn	Miaové, Yiové a Gelaové
Guangxi	Longsheng národnostní autonomní okres	龙胜各族自治县	Lóngshèng Gèzú Zìzhìxiàn	Dongové, Yaové a Miaové
Guangxi	Luocheng Mulao autonomní okres	罗城仫佬族自治县	Luóchéng Mùlǎozú Zìzhìxiàn	Mulaové
Guangxi	Rongshui Miao autonomní okres	融水苗族自治县	Róngshuǐ Miáozú Zìzhìxiàn	Miaové
Guangxi	Sanjiang Dong autonomní okres	三江侗族自治县	Sānjiāng Dòngzú Zìzhìxiàn	Dongové

Guizhou	Daozhen Gelao a Miao autonomní okres	道真仡佬族苗族自治县	Dǎozhēn Gēlǎozú Miáozú Zìzhìxiàn	Gelaové a Miaové
Guizhou	Guanling Buyei a Miao autonomní okres	关岭布依族苗族自治县	Guānlíng Bùyìzú Miáozú Zìzhìxiàn	Bouyeiové a Miaové
Guizhou	Sandu Shui autonomní okres	三都水族自治县	Sāndū Shuǐzú Zìzhìxiàn	Shuiové
Guizhou	Songtao Miao autonomní okres	松桃苗族自治县	Sōngtáo Miáozú Zìzhìxiàn	Miaové
Guizhou	Weining Yi, Hui a Miao autonomní okres	威宁彝族回族苗族自治县	Wēiníng Yízú Huízú Miáozú Zìzhìxiàn	Yiové, Huiové a Miaové
Guizhou	Wuchuan Gelao a Miao autonomní okres	务川仡佬族苗族自治县	Wùchuān Gēlǎozú Miáozú Zìzhìxiàn	Gelaové a Miaové
Guizhou	Yanhe Tujia autonomní okres	沿河土家族自治县	Yánhé Tǔjiāzú Zìzhìxiàn	Tujiaové
Guizhou	Yinjiang Tujia a Miao autonomní okres	印江土家族苗族自治县	Yìnjiāng Tǔjiāzú Miáozú Zìzhìxiàn	Tujiaové a Miaové
Guizhou	Yuping Dong autonomní okres	玉屏侗族自治县	Yùpíng Dòngzú Zìzhìxiàn	Dongové
Guizhou	Zhenning Buyi a Miao autonomní okres	镇宁布依族苗族自治县	Zhènníng Bùyìzú Miáozú Zìzhìxiàn	Bouyeiové a Miaové
Guizhou	Ziyun Miao a Buyei autonomní okres	紫云苗族布依族自治县	Zǐyún Miáozú Bùyìzú Zìzhìxiàn	Miaové a Buyeiové
Hainan	Baisha Li autonomní okres	白沙黎族自治县	Báishā Lízú Zìzhìxiàn	Liové
Hainan	Baoting Li a Miao autonomní okres	保亭黎族苗族自治县	Bǎotíng Lízú Miáozú Zìzhìxiàn	Liové a Miaové
Hainan	Changjiang Li autonomní okres	昌江黎族自治县	Chāngjiāng Lízú Zìzhìxiàn	Liové
Hainan	Ledong Li autonomní okres	乐东黎族自治县	Lèdōng Lízú Zìzhìxiàn	Liové
Hainan	Lingshui Li autonomní okres	陵水黎族自治县	Língshuǐ Lízú Zìzhìxiàn	Liové
Hainan	Qiongzong Li a Miao autonomní okres	琼中黎族苗族自治县	Qióngzhōng Lízú Miáozú Zìzhìxiàn	Liové a Miaové
Hebei	Dachang Hui autonomní okres	大厂回族自治县	Dàchǎng Huízú Zìzhìxiàn	Huiové

Hebei	Fengning mandžuský autonomní okres	丰宁满族自治县	Fēngníng Mǎnzú Zìzhìxiàn	Mandžuové
Hebei	Kuancheng mandžuský autonomní okres	宽城满族自治县	Kuānchéng Mǎnzú Zìzhìxiàn	Mandžuové
Hebei	Mengcun Hui autonomní okres	孟村回族自治县	Mèngcūn Huízú Zìzhìxiàn	Huiové
Hebei	Qinglong mandžuský autonomní okres	青龙满族自治县	Qīnglóng Mǎnzú Zìzhìxiàn	Mandžuové
Hebei	Weichang mandžuský a mongolský autonomní okres	围场满族蒙古族自治县	Wéichāng Mǎnzú Měnggǔzú Zìzhìxiàn	Mandžuové a Mongolové
Heilongjiang	Dorbod mongolský autonomní okres	杜尔伯特蒙古族自治县	Dù'ěrbótè Měnggǔzú Zìzhìxiàn	Mongolové
Hubei	Changyang Tujia autonomní okres	长阳土家族自治县	Chángyáng Tǔjiāzú Zìzhìxiàn	Tujiaové
Hubei	Wufeng Tujia autonomní okres	五峰土家族自治县	Wǔfēng Tǔjiāzú Zìzhìxiàn	Tujiaové
Hunan	Chengbu Miao autonomní okres	城步苗族自治县	Chēngbù Miáozú Zìzhìxiàn	Miaové
Hunan	Jianghua Yao autonomní okres	江华瑶族自治县	Jiānghuá Yáozǔ Zìzhìxiàn	Yaové
Hunan	Jingzhou Miao a Dong autonomní okres	靖州苗族侗族自治县	Jìngzhōu Miáozú Dòngzú Zìzhìxiàn	Miaové a Dongové
Hunan	Mayang Miao autonomní okres	麻阳苗族自治县	Máyáng Miáozú Zìzhìxiàn	Miaové
Hunan	Tongdao Dong autonomní okres	通道侗族自治县	Tōngdào Dòngzú Zìzhìxiàn	Dongové
Hunan	Xinhuang Dong autonomní okres	新晃侗族自治县	Xīnhuǎng Dòngzú Zìzhìxiàn	Dongové
Hunan	Zhijiang Dong autonomní okres	芷江侗族自治县	Zhǐjiāng Dòngzú Zìzhìxiàn	Dongové
Jilin	Changbai korejský autonomní okres	长白朝鲜族自治县	Chángbái Cháoxiǎnzú Zìzhìxiàn	Korejci
Jilin	Qian Gorlos mongolský autonomní okres	前郭尔罗斯蒙古族自治县	Qiánǔoěrluósī Měnggǔzú Zìzhìxiàn	Mongolové
Jilin	Yitong mandžuský autonomní okres	伊通满族自治县	Yītōng Mǎnzú Zìzhìxiàn	Mandžuové

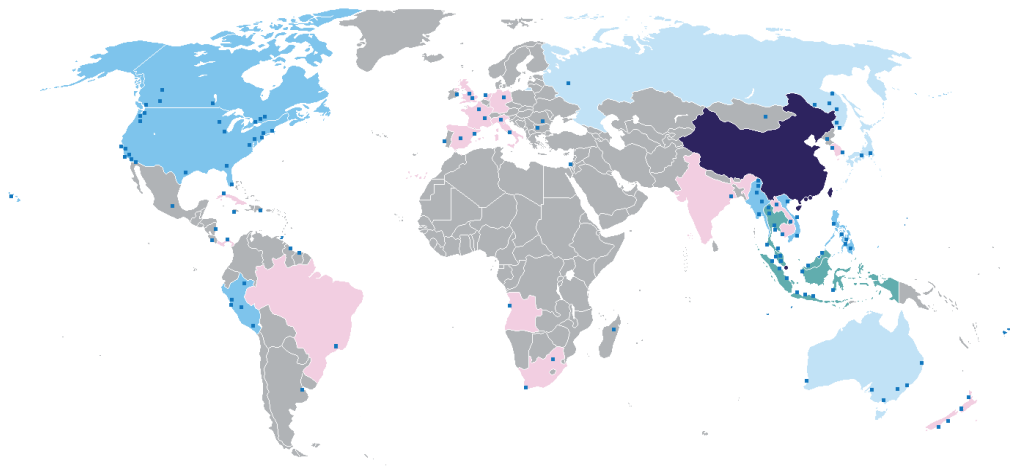
Liaoning	Harqin levý mongolský autonomní okres	喀喇沁左翼蒙古族自治县	Kālāqìn Zuǒyì Měnggǔzú Zìzhìxiàn	Mongolové
Liaoning	Fuxin mandžuský autonomní okres	阜新蒙古族自治县	Fùxīn Měnggǔzú Zìzhìxiàn	Mongolové
Liaoning	Xinbin mandžuský autonomní okres	新宾满族自治县	Xīnbīn Mǎnzú Zìzhìxiàn	Mandžuoové
Liaoning	Qingyuan mandžuský autonom. okr.	清原满族自治县	Qīngyuán Mǎnzú Zìzhìxiàn	Mandžuoové
Liaoning	Benxi mandžuský autonomní okres	本溪满族自治县	Běnxī Mǎnzú Zìzhìxiàn	Mandžuoové
Liaoning	Huanren mandžuský autonom. okr.	桓仁满族自治县	Huánrén Mǎnzú Zìzhìxiàn	Mandžuoové
Liaoning	Xiuyan mandžuský autonomní okres	岫岩满族自治县	Xiùyán Mǎnzú Zìzhìxiàn	Mandžuoové
Liaoning	Kuandian mandžuský autonomní okres	宽甸满族自治县	Kuāndiàn Mǎnzú Zìzhìxiàn	Mandžuoové
Neimengu	Oroqin autonomní prapor	鄂伦春自治旗	Èlúncūn Zìzhìqí	Oročeni
Neimengu	Evenki autonomní prapor	鄂温克族自治旗	Èwēnkèzú Zìzhìqí	Evenci
Neimengu	Morin Dawa Daur autonomní prapor	莫力达瓦达斡尔族自治县	Mòlìdáwǎ Dáwōěrzú Zìzhìqí	Dauři
Qinghai	Datong Hui a Tu autonomní okres	大通回族土族自治县	Dàtōng Huízú Tǔzú Zìzhìxiàn	Huiové a Tuové
Qinghai	Henan mongolský autonomní okres	河南蒙古族自治县	Hénán Měnggǔ Zìzhìxiàn	Mongolové
Qinghai	Hualong Hui autonomní okres	化隆回族自治县	Huàlóng Huízú Zìzhìxiàn	Huiové
Qinghai	Huzhu Tu autonomní okres	互助土族自治县	Hùzhù Tǔzú Zìzhìxiàn	Tuové
Qinghai	Menyuan Hui autonomní okres	门源回族自治县	Ményuán Huízú Zìzhìxiàn	Huiové
Qinghai	Mínhe Hui a Tu autonomní okres	民和回族土族自治县	Mínhé Huízú Tǔzú Zìzhìxiàn	Huiové a Tuové
Qinghai	Xunhua Salar autonomní okres	循化撒拉族自治县	Xúnhuà Sālázú Zìzhìxiàn	Salaři
Sichuan	Beichuan Qiang autonomní okres	北川羌族自治县	Běichuān Qiāngzú Zìzhìxiàn	Qiangové
Sichuan	Ebian Yi autonomní okres	峨边彝族自治县	Èbiān Yízú Zìzhìxiàn	Yiové

Sichuan	Mabian Yi autonomní okres	马边彝族自治县	Mǎbiān Yízú Zìzhìxiàn	Yiové
Sichuan	Muli tibetský autonomní okres	木里藏族自治县	Mùlǐ Zàngzú Zìzhìxiàn	Tibeťané
Xinjiang	Barkol kazašský autonomní okres	巴里坤哈萨克自治县	Bálikūn Hāsàkèzú Zìzhìxiàn	Kazaši
Xinjiang	Hoboksar mongolský autonomní okres	和布克赛尔蒙古自治县	Hébùkèsà'ěr Měnggǔ Zìzhìxiàn	Mongolové
Xinjiang	Mori kazašský autonomní okres	木垒哈萨克自治县	Mùlěi Hāsàkèzú Zìzhìxiàn	Kazaši
Xinjiang	Qapqal Xibe autonomní okres	察布查尔锡伯自治县	Chábùchá'ěr Xíbó Zìzhìxiàn	Xibeové
Xinjiang	Taxkorgan tádžický autonomní okres	塔什库尔干塔吉克自治县	Tǎshíkù'ěrgǎn Tǎjìkè Zìzhìxiàn	Tádžikové
Xinjiang	Yanqi Hui autonomní okres	焉耆回族自治县	Yānqí Huízú Zìzhìxiàn	Huiové
Yunnan	Cangyuan Wa autonomní okres	沧源佤族自治县	Cāngyuán Wǎzú Zìzhìxiàn	Waové
Yunnan	Eshan Yi autonomní okres	峨山彝族自治县	Èshān Yízú Zìzhìxiàn	Yiové
Yunnan	Gengma Dai a Wa autonomní okres	耿马傣族佤族自治县	Gěngmǎ Dǎizú Wǎzú Zìzhìxiàn	Daiové a Waové
Yunnan	Gongshan Dulong a Nu autonomní okres	贡山独龙族怒族自治县	Gòngshān Dúlóngzú Nùzú Zìzhìxiàn	Derungové a Nuové
Yunnan	Hekou Yao autonomní okres	河口瑶族自治县	Hékǒu Yáozú Zìzhìxiàn	Yaové
Yunnan	Jiangcheng Hani a Yi autonomní okres	江城哈尼族彝族自治县	Jiāngchéng Hānízú Yízú Zìzhìxiàn	Haniové a Yiové
Yunnan	Jingdong Yi autonomní okres	景东彝族自治县	Jǐngdōng Yízú Zìzhìxiàn	Yiové
Yunnan	Jinggu Dai a Yi autonomní okres	景谷傣族彝族自治县	Jǐngǔ Dǎizú Yízú Zìzhìxiàn	Daiové a Yiové
Yunnan	Jinping Miao, Yao a Dai autonomní okres	金平苗族瑶族傣族自治县	Jīnpíng Miáozú Yáozú Dǎizú Zìzhìxiàn	Miaové, Yaové a Daiové
Yunnan	Lancang Lahu autonomní okres	澜沧拉祜族自治县	Lāncāng Lāhùzú Zìzhìxiàn	Lahuové
Yunnan	Lanping Bai a Pumi autonomní okres	兰坪白族普米族自治县	Lánpíng Báizú Pǔmǐzú Zìzhìxiàn	Baiové a Pumiové

Yunnan	Lijiang Naxi autonomní okres	丽江纳西族自治县	Lǐjiāng Nàxīzú Zìzhìxiàn	Naxi
Yunnan	Luquan Yi a Miao autonomní okres	禄劝彝族苗族自治县	Lùquàn Yízú Miáozú Zìzhìxiàn	Yiové a Miaové
Yunnan	Menglian Dai, Lahu a Wa autonomní okres	孟连傣族拉祜族佤族自治县	Mènglián Dǎizú Lāhùzú Wǎzú Zìzhìxiàn	Daiové, Lahuové a Waové
Yunnan	Mojiang Hani autonomní okres	墨江哈尼族自治县	Mòjiāng Hānízú Zìzhìxiàn	Haniové
Yunnan	Nanjian Yi autonomní okres	南涧彝族自治县	Nánjiàn Yízú Zìzhìxiàn	Yiové
Yunnan	Ninglang Yi autonomní okres	宁蒗彝族自治县	Nínglàng Yízú Zìzhìxiàn	Yiové
Yunnan	Pingbian Miao autonomní okres	屏边苗族自治县	Píngbiān Miáozú Zìzhìxiàn	Miaové
Yunnan	Pu'er Hani a Yi autonomní okres	普洱哈尼族彝族自治县	Pǔ'ěr Hānízú Yízú Zìzhìxiàn	Haniové a Yiové
Yunnan	Shilin Yi autonomní okres	石林瑶族自治县	Shílín Yáozú Zìzhìxiàn	Yiové
Yunnan	Shuangjiang Lahu, Wa, Blang a Dai autonomní okres	双江拉祜族佤族布朗族傣族自治县	Shuāngjiāng Lāhùzú Wǎzú Bùlǎngzú Dǎizú Zìzhìxiàn	Lahuové, Waové, Bulangové a Daiové
Yunnan	Weishan Yi a Hui autonomní okres	巍山彝族回族自治县	Weīshān Yízú Huízú Zìzhìxiàn	Yiové a Huiové
Yunnan	Weixi Lisu autonomní okres	维西傈僳族自治县	Wéixī Lisùzú Zìzhìxiàn	Lisuové
Yunnan	Ximeng Wa autonomní okres	西盟佤族自治县	Xīméng Wǎzú Zìzhìxiàn	Waové
Yunnan	Xinping Yi a Dai autonomní okres	新平彝族傣族自治县	Xīnpíng Yízú Dǎizú Zìzhìxiàn	Yiové a Daiové
Yunnan	Weixi Lisu autonomní okres	维西傈僳族自治县	Wéixī Lisùzú Zìzhìxiàn	Lisuové
Yunnan	Yangbi Yi autonomní okres	漾濞彝族自治县	Yāngbì Yízú Zìzhìxiàn	Yiové
Yunnan	Yuanjiang Hani, Yi a Dai autonomní okres	元江哈尼族彝族傣族自治县	Yuánjiāng Hānízú Dǎizú Yízú Zìzhìxiàn	Haniové, Yiové a Daiové
Yunnan	Zhenyuan Yi, Hani a Lahu autonomní okres	镇沅彝族哈尼族拉祜族自治县	Zhènyuán Yízú Hānízú Lāhùzú Zìzhìxiàn	Yiové, Haniové a Lahuové
Zhejiang	Jingning She autonomní okres	景宁畲族自治县	Jǐngníng Shēzú Zìzhìxiàn	Sheové

11. Mapa: Sinofonní svět

(Vysvětlivky: tmavě modrá = čínsko-jazyčná většina / šedozeleň = více než 5 milionů mluvčích / modrá = více než 1 milionů / světle modrá více než 0,5 milionů / růžová = více než 100 tisíc; tmavé body = hlavní čínsko-jazyčné komunity ve světě)



12. Tabulka: Číňané v zahraničí

Speciální čínské oblasti			
Taiwan	22 575 365	Kambodža	782 600
Hongkong	6 593 410	Francie	700 000
Macau	433 641	Jižní Korea	696 861
Většinová populace státu		Japonsko	674 871
Singapur	2 808 300	Velká Británie	500 000
Vánoční ostrovy	981	Venezuela	400 000
Menšinová populace státu		Rusko	400 000
Thajsko	9 392 792	Jihoafrická republika	350 000
Indonésie	8 800 000	Itálie	304 768
Malajsie	6 960 900	Angola	259 000
USA	3 794 673	Laos	190 000
Barma	1 637 540	Arabské emiráty	180 000
Kanada	1 487 580	Brazílie	151 000
Peru	1 300 000	Nový Zéland	147 570
Filipíny	1 146 250	Španělsko	145 245
Vietnam	970 927	Panama	135 000
Austrálie	866 200	Argentina	120 000