

[Obrazová příloha : plány]

In: Přichystalová, Renáta; Kalová, Kateřina; Boberová, Kateřina; Nováček, Jan. *Břeclav - Pohansko. IX., Pohřební areály z Jižního předhradí (archeologicko-antropologická studie)*. Vydání první Brno: Masarykova univerzita, 2019, pp.

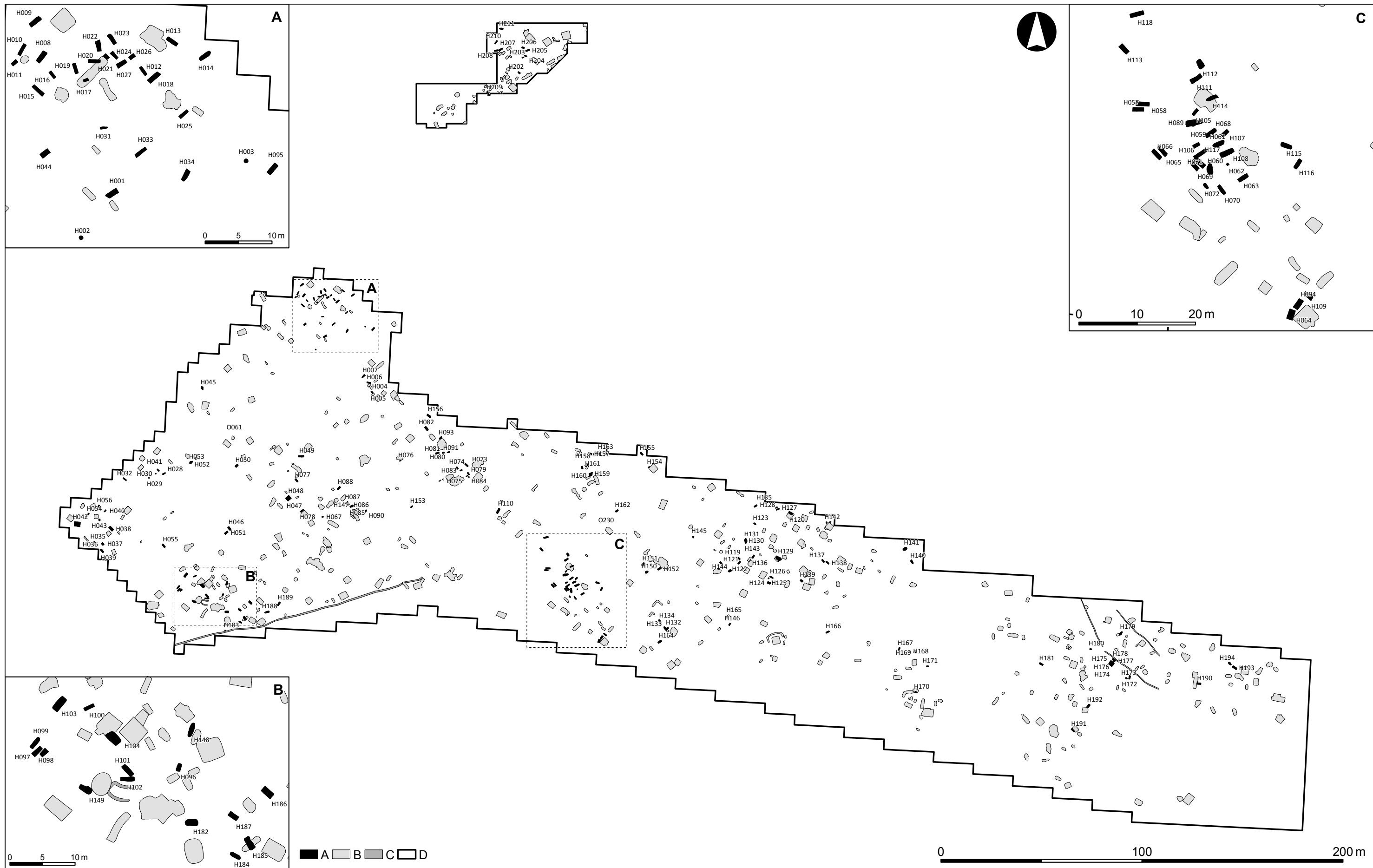
ISBN 978-80-210-9353-9 (váz.); ISBN 978-80-210-9354-6 (online : pdf)

Stable URL (handle): <https://hdl.handle.net/11222.digilib/143763>

Access Date: 22. 03. 2025

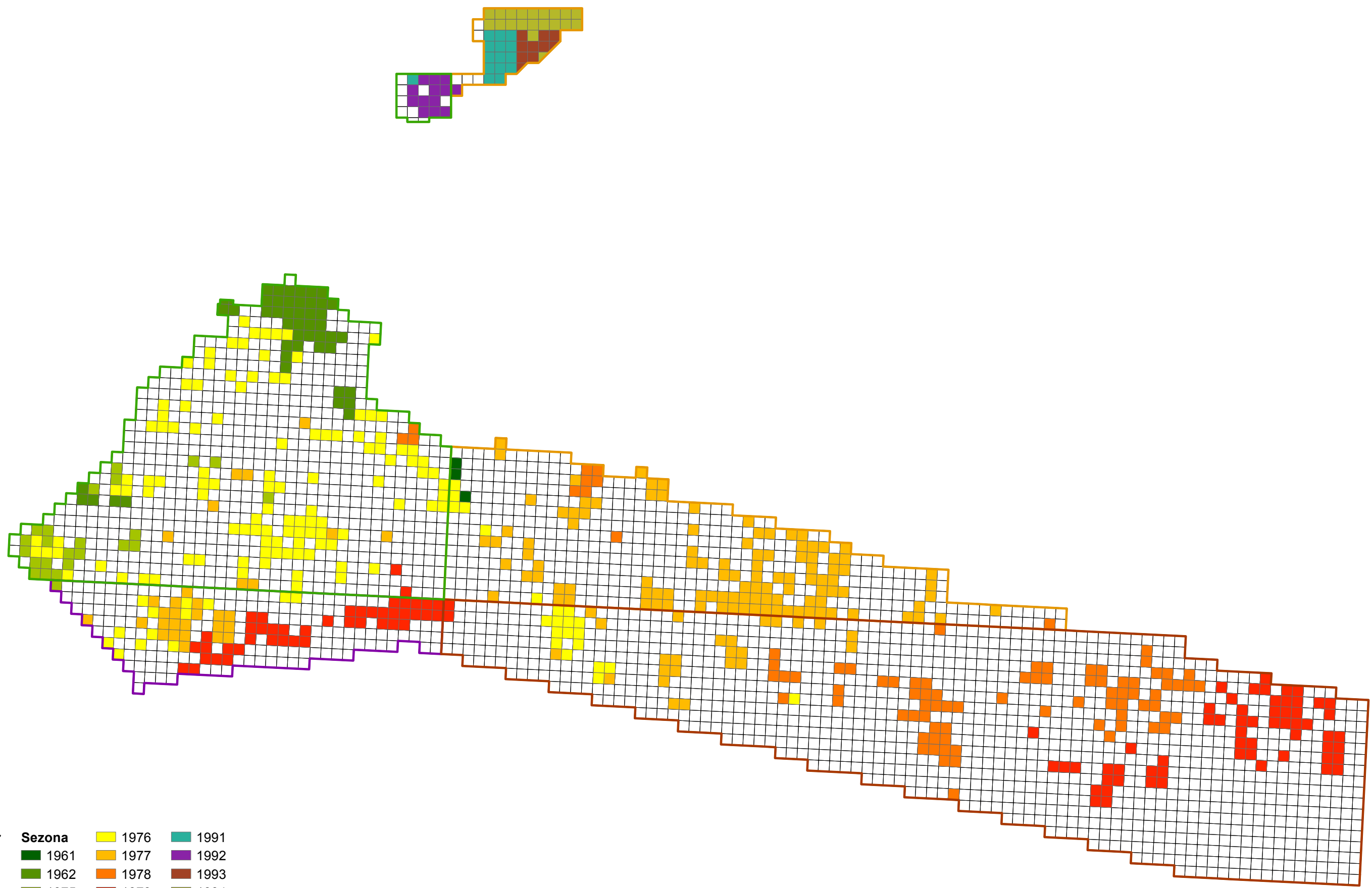
Version: 20220831

Terms of use: Digital Library of the Faculty of Arts, Masaryk University provides access to digitized documents strictly for personal use, unless otherwise specified.

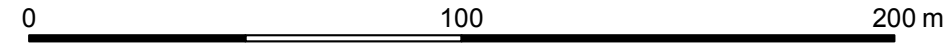


Plán 1: Břeclav – Pohansko. Jižní předhradí. Celkový plán výzkumů z let 1960–1962, 1975–1979, 1991–1994. Legenda: A – hrob, B – sídlištní objekt, C – žlab, D – hranice výzkumu.

Plan 1: Břeclav – Pohansko. Southern Suburb. General plan of excavations in 1960–1962, 1975–1979 and 1991–1994. Key: A – grave, B – settlement feature, C – trench, D – excavation border.

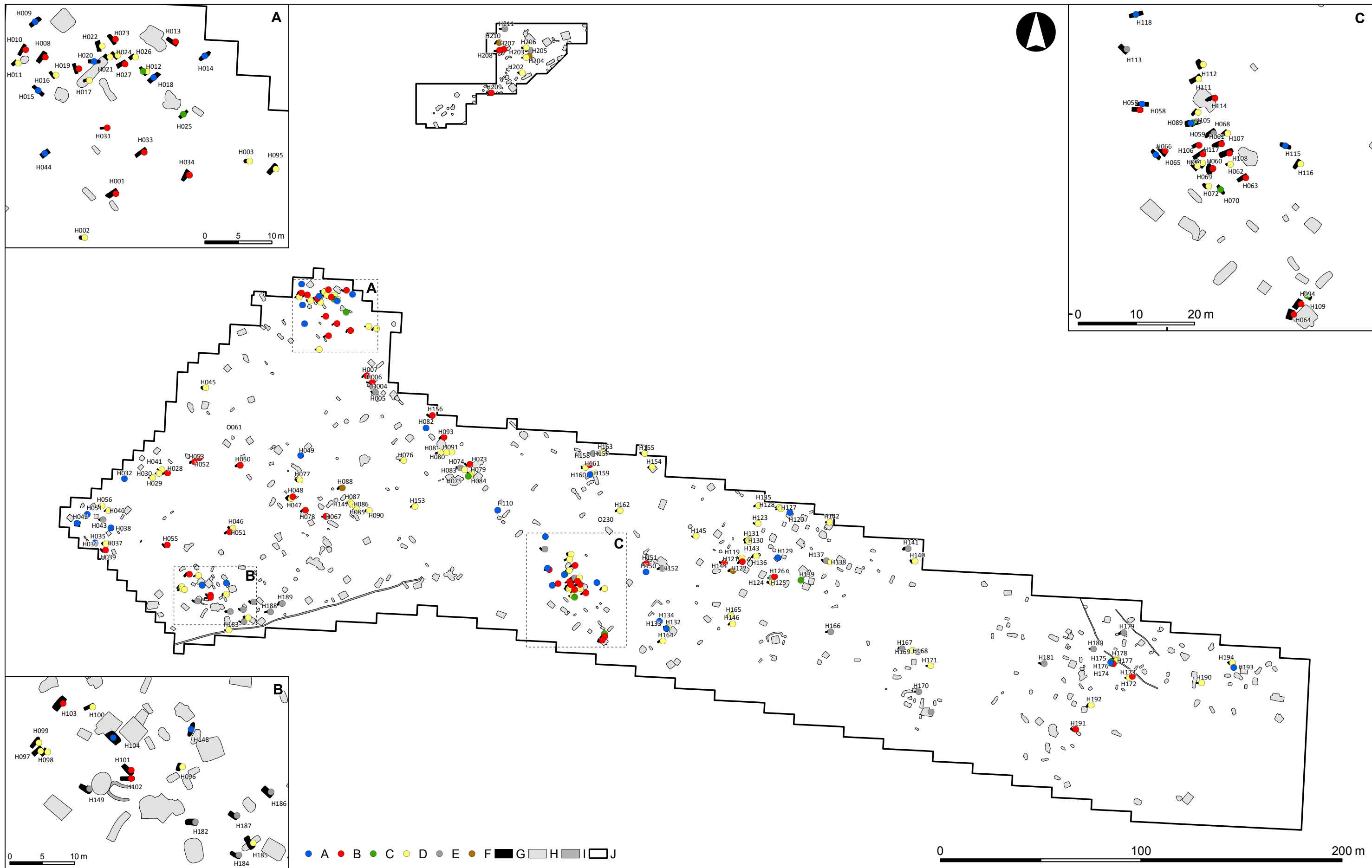


Sektor	Sezona	1976	1991
C	1961	1977	1992
L	1962	1978	1993
N	1975	1979	1994
O			



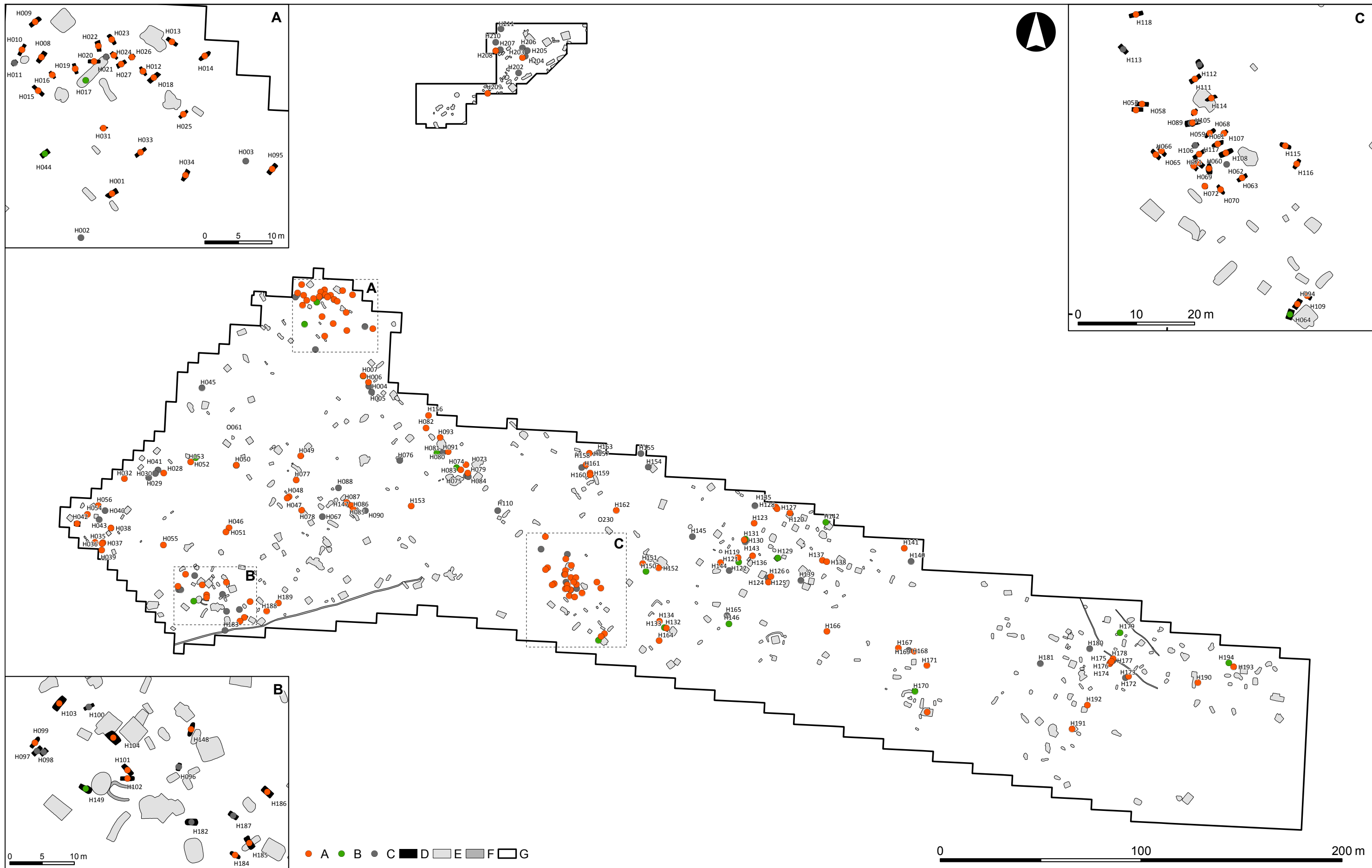
Plán 2: Břeclav – Pohansko. Jižní předhradí. Vyobrazení hlavních sektorů a jednotlivých sezon, ve kterých byly hroby zkoumány.
Legenda: viz barevná škála.

Plan 2: Břeclav – Pohansko. Southern Suburb. Representation of the main sectors and of individual excavation campaigns during which the graves were explored. Key: see the colour scale.



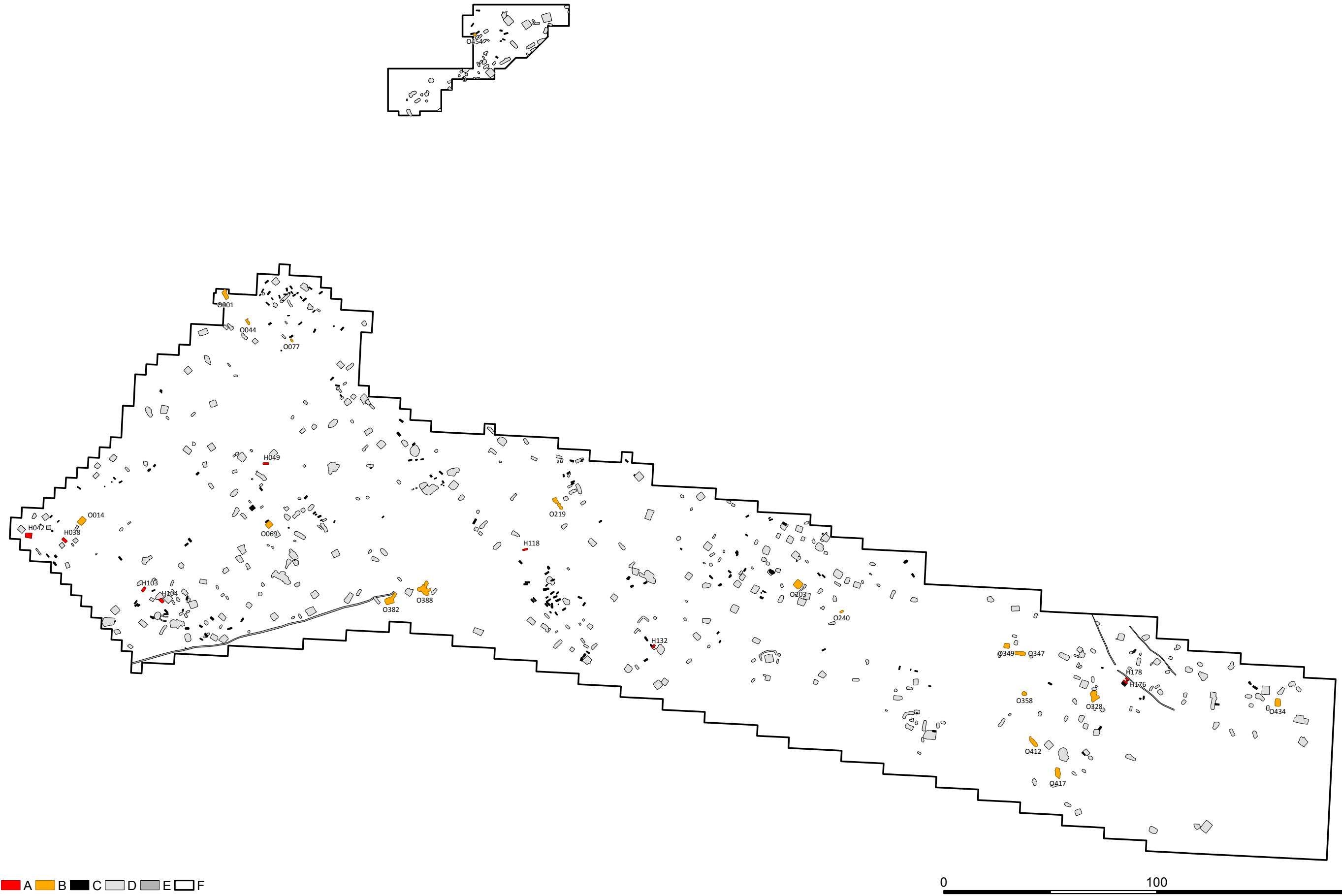
Plán 3: Břeclav – Pohansko. Jižní předhradí. Vyobrazení hrobů podle pohlaví a věku. Legenda: A – muži, B – ženy, C – juvenilní jedinci, D – děti, E – neurčení jedinci, F – prázdná hrobová jáma, G – hrob, H – sídlištní objekt, I – žlab, J – hranice výzkumu.

Plan 3: Břeclav – Pohansko. Southern Suburb. Grave representation according to sex and age. Key: A – male, B – female, C – adolescent, D – child, E – undetermined individual, F – empty grave pit, G – grave, H – settlement feature, I – trench, J – excavation border.



Plán 4: Břeclav – Pohansko. Jižní předhradí. Vyobrazení hrobů podle polohy těla. Legenda: A – poloha na zádech, B – jiná poloha, C – nezjištěná poloha, D – hrob, E – sídlištní objekt, F – žlab, G – hranice výzkumu.

Plan 4: Břeclav – Pohansko. Southern Suburb. Grave representation according to body position. Key: A – supine body position, B – other type of body position, C – unidentified body position, D – grave, E – settlement feature, F – trench, G – excavation border.



Plán 5: Břeclav – Pohansko. Jižní předhradí. Vyobrazení hrobů a sídlištních objektů s nálezy součástí zbraní a ostruh. Legenda: A – hrob s nálezem součástí zbraně nebo ostruhy, B – sídlištní objekt s nálezem součástí zbraně nebo ostruhy, C – hrob, D – sídlištní objekt, E – žlab, F – hranice výzkumu.

Plan 5: Břeclav – Pohansko. Southern Suburb. Representation of graves and settlement features containing weaponry components and spurs. Key: A – grave containing weaponry components or spurs, B – settlement feature containing weaponry components or spurs, C – grave, D – settlement feature, E – trench, F – excavation border.