

## Přílohy

*Sborník prací Filozofické fakulty brněnské univerzity. C, Řada historická.* 1955, vol. 4, iss. C2, pp. -

Stable URL (handle): <https://hdl.handle.net/11222.digilib/102399>

Access Date: 28. 11. 2024

Version: 20220831

Terms of use: Digital Library of the Faculty of Arts, Masaryk University provides access to digitized documents strictly for personal use, unless otherwise specified.

## PŘÍLOHY



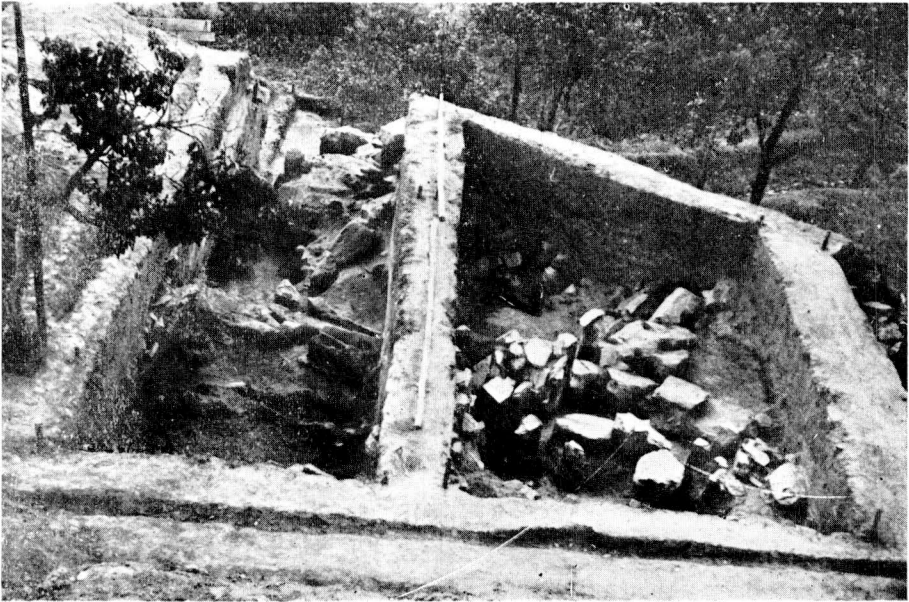


*Ke studii Fr. Kalouska*

Tabulka II.



1

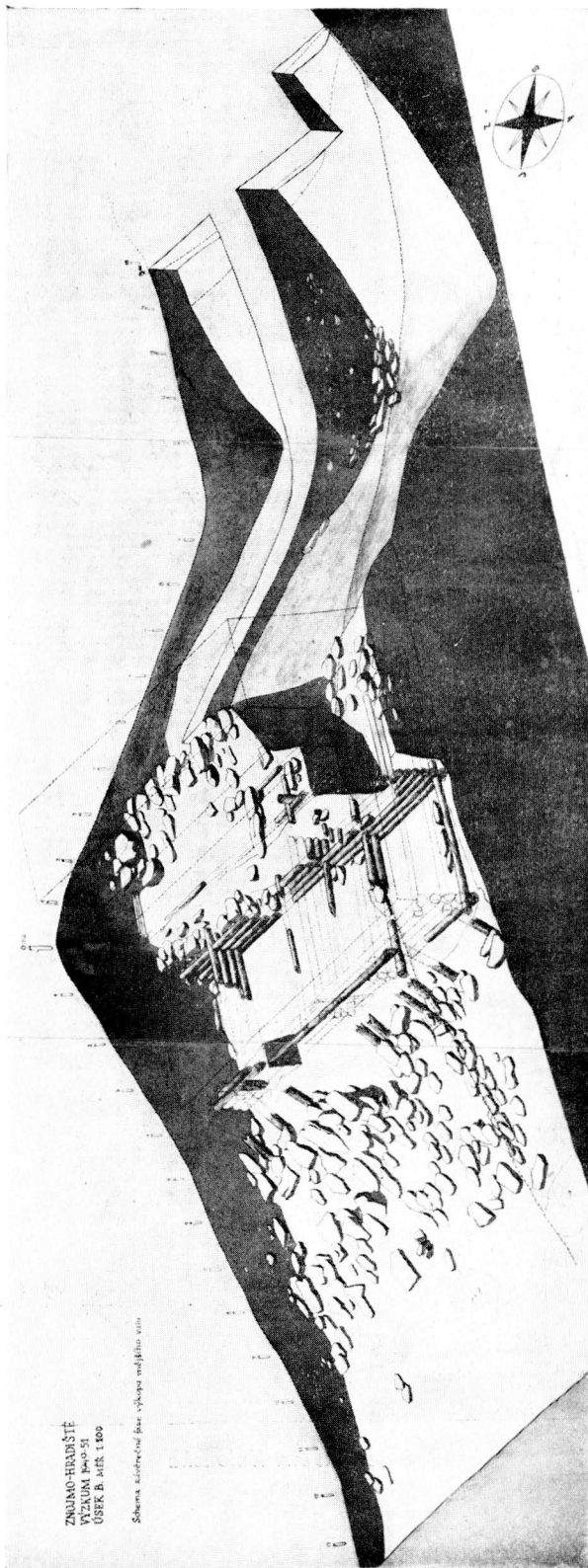


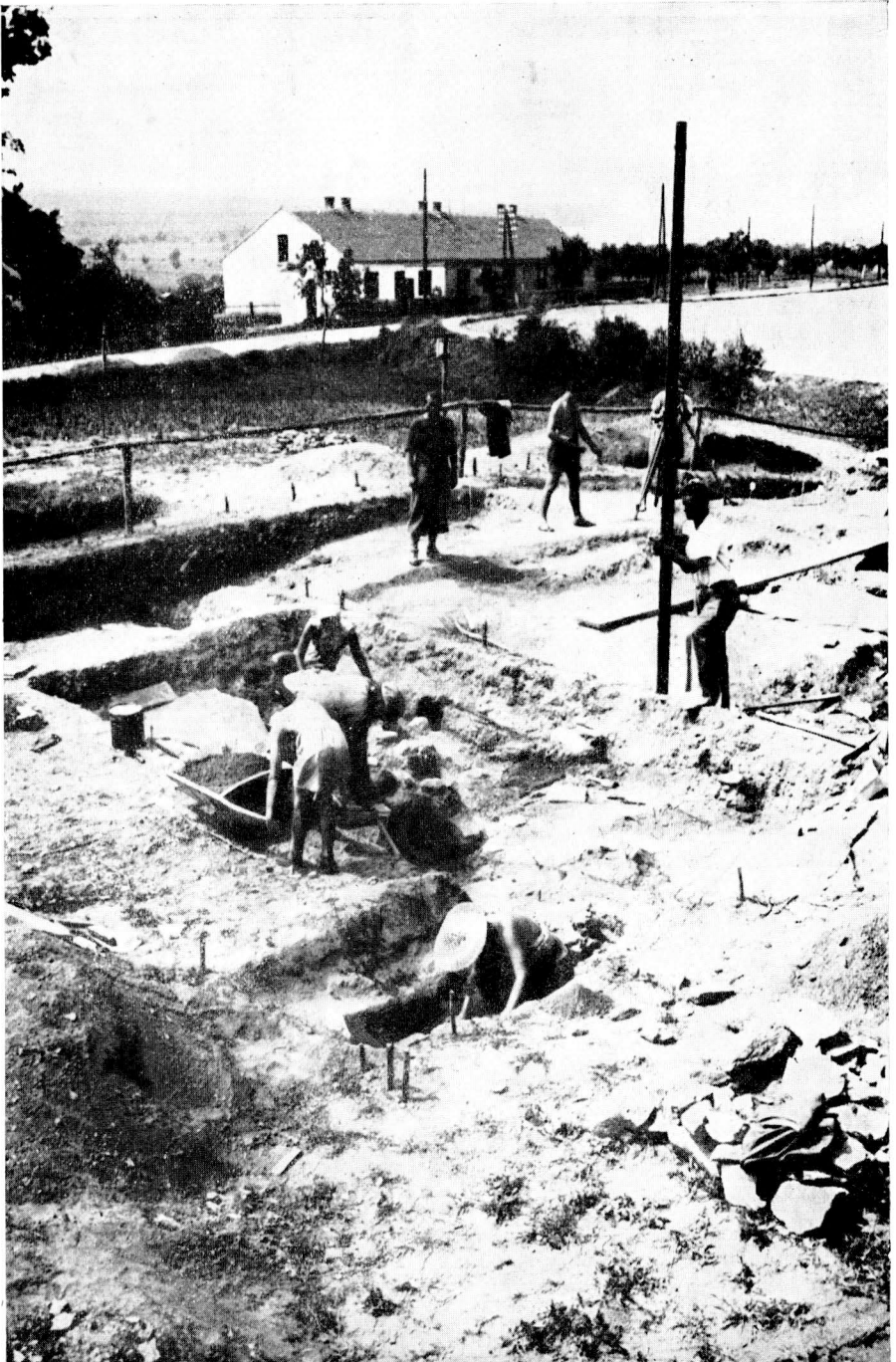
2

*Ke studii Fr. Kalouska*



*Ke studii Fr. Kalouska*

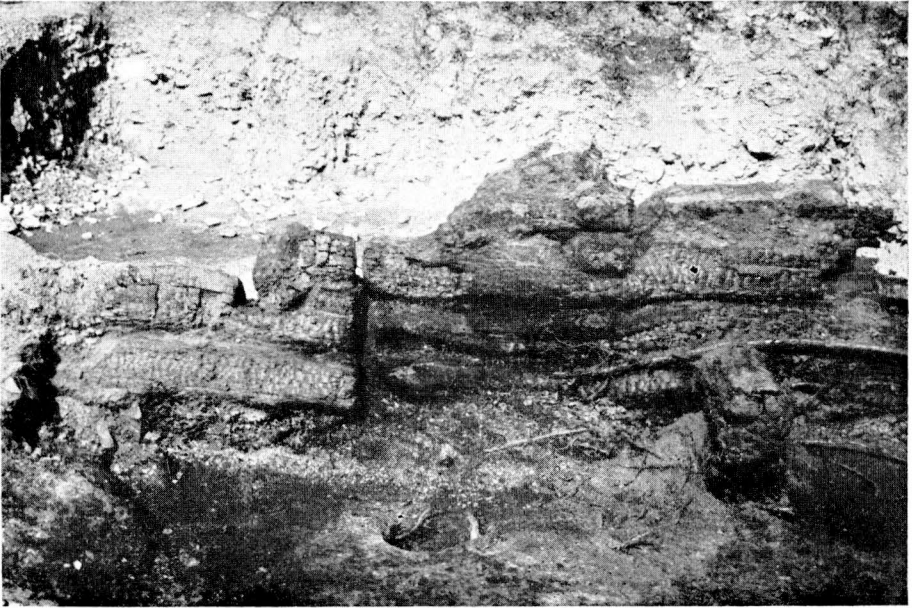




*Ke studii Fr. Kalouska*



Tabulka VI.



1



2



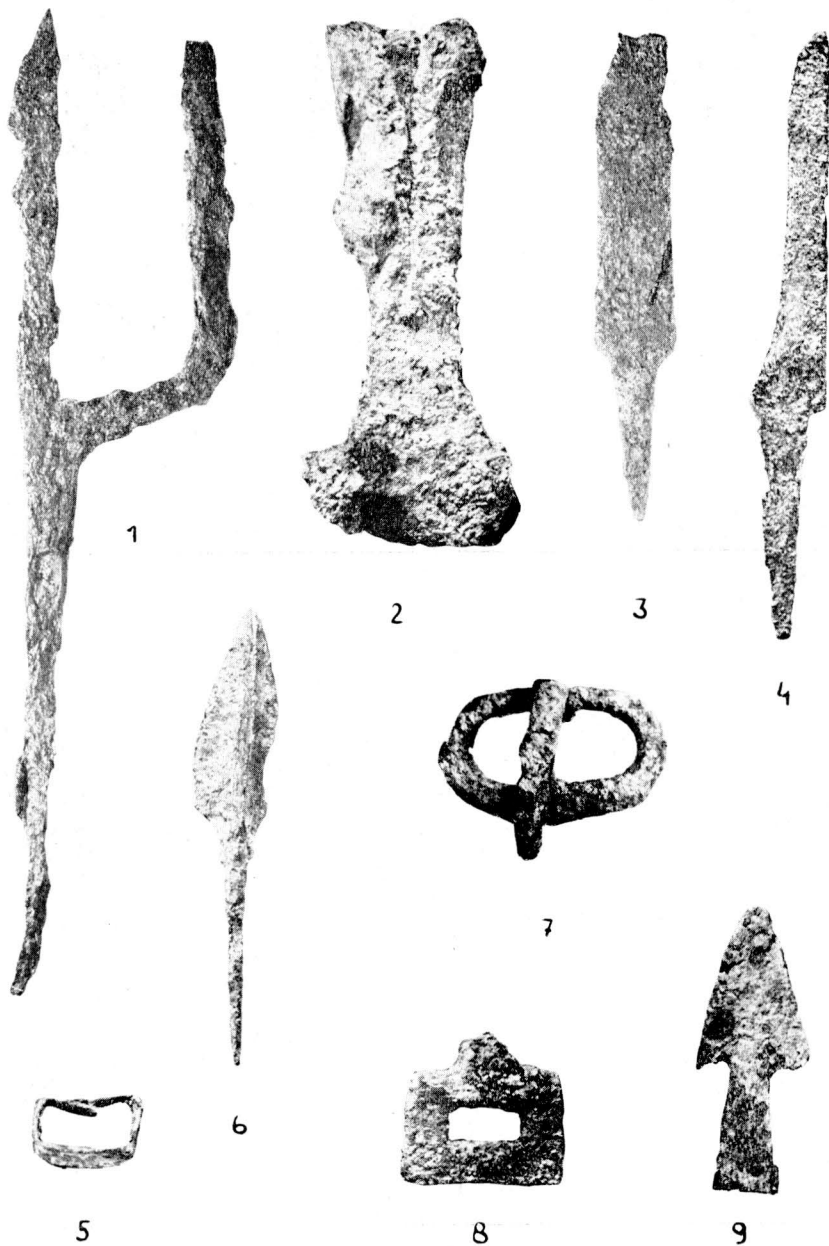
1



2



3





1



2



3



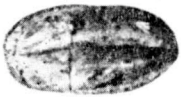
4



5



6



7



8



9



10



11



12



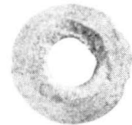
13



14



15



16

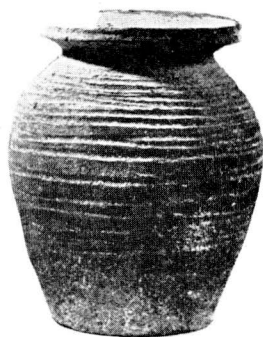
Tabulka X.



1



2



3



4



5



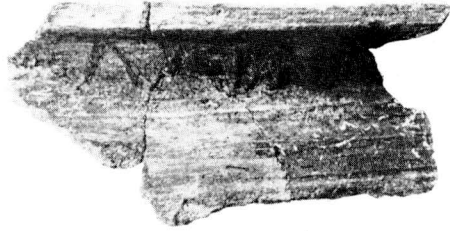
1



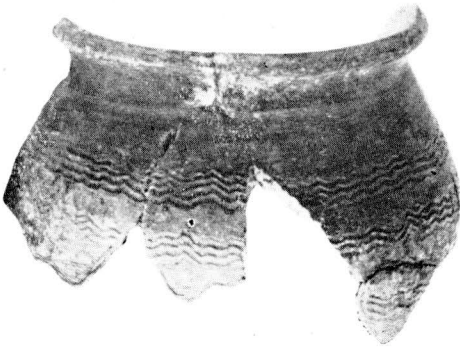
2



3



4



5

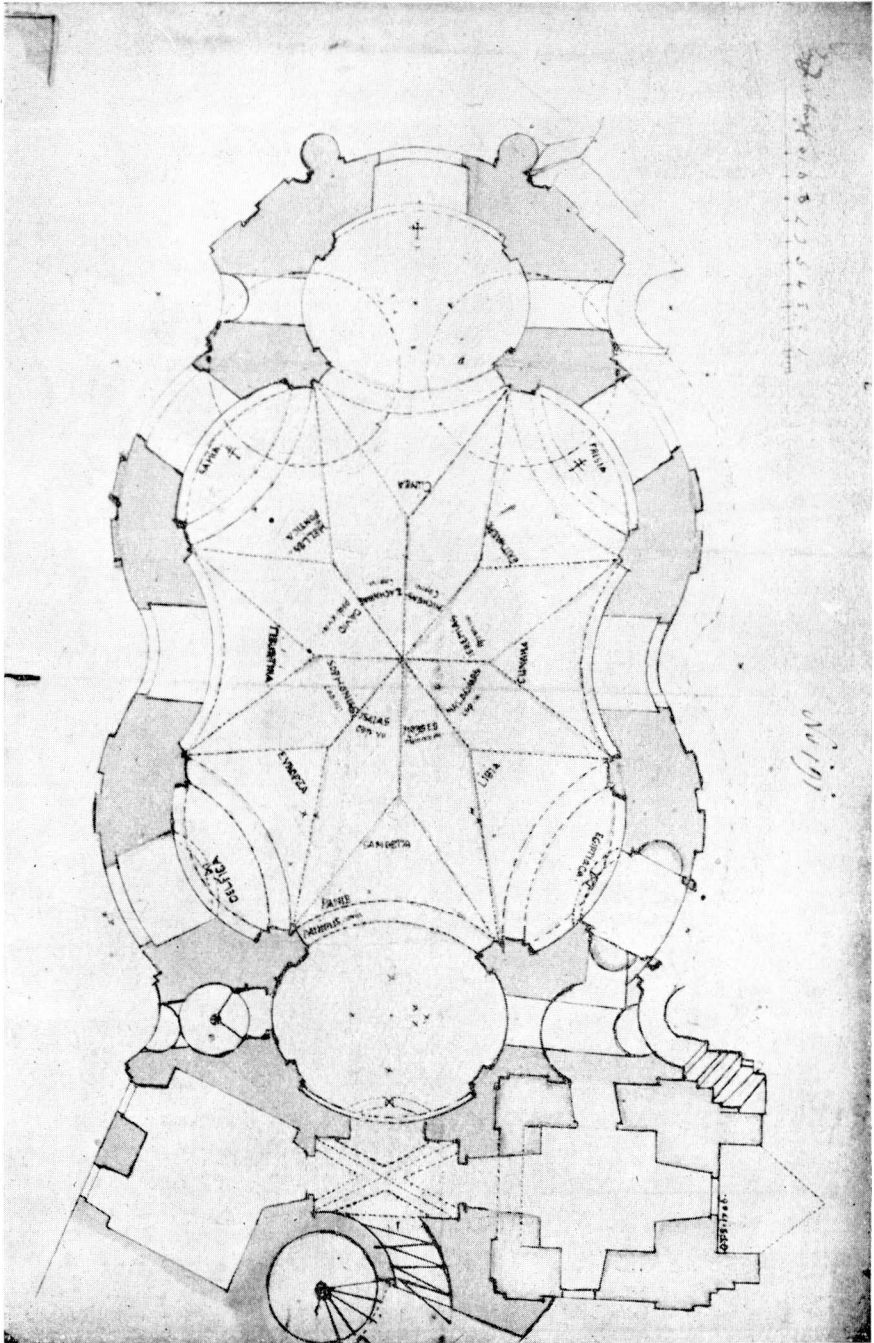


6



7

Tabulka XII.



Ke studii V. Richtra

## Vysvětlivky k tabulkám:

- Tab. I. Pohled na velkomoravské hradisko ve Znojmě-Hradišti ze znojenské radniční věže.
- Tab. II. 1 — Nejzachovalejší část vnějšího valu při pohledu z příkopu. 2 — Část průzkumu ohybu vnějšího valu, úsek G.
- Tab. III. Průzkum vnějšího valu na úseku B.
- Tab. IV. Schema výzkumu vnějšího valu na úseku B v r. 1951.
- Tab. V. Plošný výzkum vnějšího valu, úsek C.
- Tab. VI. 1 — Část podélné stěny srubové konstrukce na úseku C. 2 — Pozůstatky srubové stavby na úseku G.
- Tab. VII. 1 — Kostra ženy pod ssutinami valu, úsek C. 2 — Rozrušený žárový hrob halštatský. 3 — Hroby z XI. stol. v proboštské zahradě, sektor VIII.
- Tab. VIII. Železné předměty: 1 — harpuna (d. 26,8), 2 — sekyra s tulejí (d. 13,5), 3, 4 — nože (d. 12,12), 5 — průvlečka (š. 3,1), 6 — trojhrbitá šipka (d. 8,9), 7 — přezka (š. 6), 8 — zlomek třmene (š. 3,3), 9 — šipka s křídélky (d. 5,3).
- Tab. IX. 1, 4 — stříbrné náušnice hrozníčkovité, 2 — lité kování pásu (š. 3,3), 3 — stříbrný denár, 5 — bronzová náušnice, 6 — bronzová esovitá záušnice (š. 2,7), 7—9 — skleněné korálky, 10 — kostěný kroužek (š. 1,6), 11, 13, 14 — kostěná šidla, 12 — kostěná jehlice (7,7), 15 — zlomek hřebene (š. 5), 16 — hliněný přeslínek.
- Tab. X. 1—5 — nádoby (v. 15,5; 14,7; 11,4; 14,4; 10,2).
- Tab. XI. 1—7 — stěpy nádob.
- Tab. XII. Giovanni Santini, Projekt zámecké kaple ve Smiřicích (1706).
- Pozn.: Všechny rozměry jsou v cm.

## Пояснительные заметки к таблицам:

- I. Velkomoravское городище в Знойме-Градище из зноjemской башни.
- II. 1 — Наиболее сохраненная часть внешнего вала при виде из рова. 2 — Часть исследования перегиба внешнего вала, сектор G.
- III. Исследования внешнего вала, сектор B.
- IV. Схема исследования внешнего вала 1951 г., сектор B.
- V. Площадное исследование внешнего вала, сектор C.
- VI. 1 — Часть стены срубовой конструкции, сектор C. 2 — Остатки срубовой постройки, сектор G.
- VII. 1 — Скелет женщины в развалинах вала, сектор C. 2 — Разрушенная могила с трупосожжением из гальштатского периода. 3 — Могильник из IX века в кафедральном саду.
- VIII. Железные вещи: 1 — гарпун, 2 — топор, 3, 4 — ножи, 5 — петля, 6 — трехперый наконечник стрелы, 7 — пряжка, 8 — фрагмент стремени, 9 — наконечник стрелы.
- IX. 1, 4 — серебряные гроздевидные серьги, 2 — бляшка с ремня (бронза), 3 — серебряный динарий, 5 — бронзовая серьга, 6 — бронзовое височное кольцо, 7—9 — стеклянные бусы, 10 — костяной кружок, 11, 13, 14 — костяные шилы, 12 — костяная булава, 15 — фрагмент грабня, 16 — пряслица.
- X. 1—5 — сосуды.
- XI. 1—7 — черепки сосудов
- XII. Giovanni Santini, Проект костела замка в Смиржицах (1706).



Erklärungen zu den Tafeln:

- I. Ansicht der großmährischen Burgwallanlage in Znojmo-Hradiště aus dem Znamer Rathaus.
- II. 1 — Gut erhaltener Teil des Walles vom Wallgraben aus gesehen. 2 — Teilansicht der Grabung der Biegung des äußeren Walles, Sektor G.
- III. Grabung des äußeren Walles, Sektor B.
- IV. Das Schema der Grabung des äußeren Walles, Sektor B.
- V. Grabung des äußeren Walles. Sektor C.
- VI. 1 — Ein Teil des Blockwerkes, Sektor C. 2 — Reste des Blockwerkes. Sektor G.
- VII. 1 — Ein Frauenskelett unter dem eingestürzten Wall. Sektor C. 2 — Zerstörtes hallstädtisches Brandgrab. 3 — Skelettgräber aus dem XI. Jahrhundert im Propstgarten, Sektor VIII.
- VIII. Eiserne Gegenstände: 1 — Harpune. 2. — Axt. 3.—4. — Messer. 5. — Schlaufe. 6. — Pfeilspitze. 7. — Schnalle. 8. — Fragment eines Steigbügels. 9. — Pfeilspitze.
- IX. 1., 4. — Traubenförmige Silberherringe. 2. — Riemenzunge in Gußarbeit. 3. — Silbermünze. 5. — Bronzeohrring. 6. — Bronzener Schläfenring. 7.—9. — Glaskorallen. 10. — Beinerner Ring. 11., 15., 14. — Pfrieme. 12. — Beinerner Nadel. 15. — Bruchstück eines Kammes. 16. — Spinnwirtel aus Ton.
- X. 1.—5 — Gefäße.
- XI. 1.—7 — Scherben.
- Tab. XII. Giovanni Santini, Originalentwurf der Schlosskirche in Smiřice (1706).