

Obrazová část

Sborník prací Filozofické fakulty brněnské univerzity. F, Řada uměnovědná.
1990-1992, vol. 39-41, iss. F34-36, pp. -

ISBN 80-210-0699-4

Stable URL (handle): <https://hdl.handle.net/11222.digilib/110539>

Access Date: 30. 11. 2024

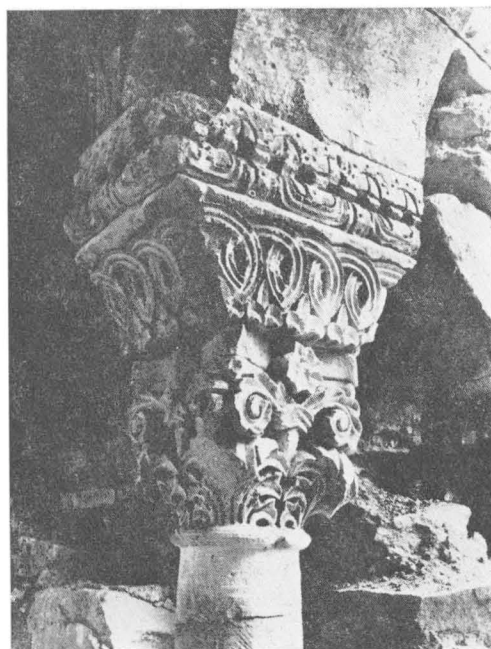
Version: 20220831

Terms of use: Digital Library of the Faculty of Arts, Masaryk University provides access to digitized documents strictly for personal use, unless otherwise specified.

OBRAZOVÁ ČÁST



1 Exkurze Semináře dějin umění filozofické fakulty Palackého univerzity v Olomouci do Bratislavy v červnu 1950. Zleva: inž. Josef Kšír, dr. Josef Vydra, prof. dr. Václav Richter, Helena Šmahelová, Josef Maliva, Jiří Tikal, dr. Ivo Krsek, Anďela Zapletalová, Michal Plánka, Marie Kšírová, Vojtěch Gaja, Zdeněk Grasse



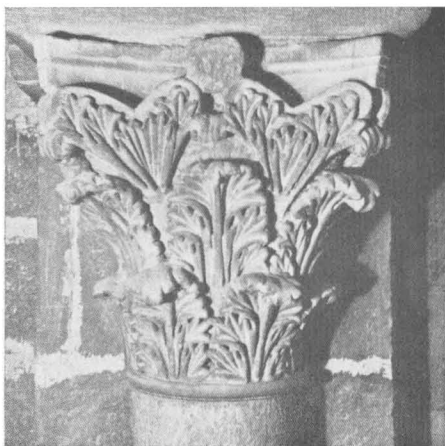
2. Olomouc, tzv. Přemyslovský palác, hlavice s náběžníkem (po nebo kolem 1141)



3. Lund, dóm, hlavice a římsa prvního polosloupu jižní lodi od východní strany
(po 1131)



4. Lund, dóm, třetí hlavice jižní lodi



5. Lund, dóm, čtvrtá hlavice jižní lodi



6. Lund, dóm, pátá hlavice jižní lodi



7. Lund, dóm, šestá hlavice jižní lodi



8. Lund, dóm, sedmá hlavice jižní lodi



9. Lund, dóm, hlavice polosloupu druhé mezilodní arkády trojlodí od východu



10. Olomouc, tzv. Přemyslovský palác, reliéf Klanění sv. Tří králů (po nebo kolem 1141)



11. Modřice u Brna, *kostel sv. Gotharda, Kristus z Olivetské hory*



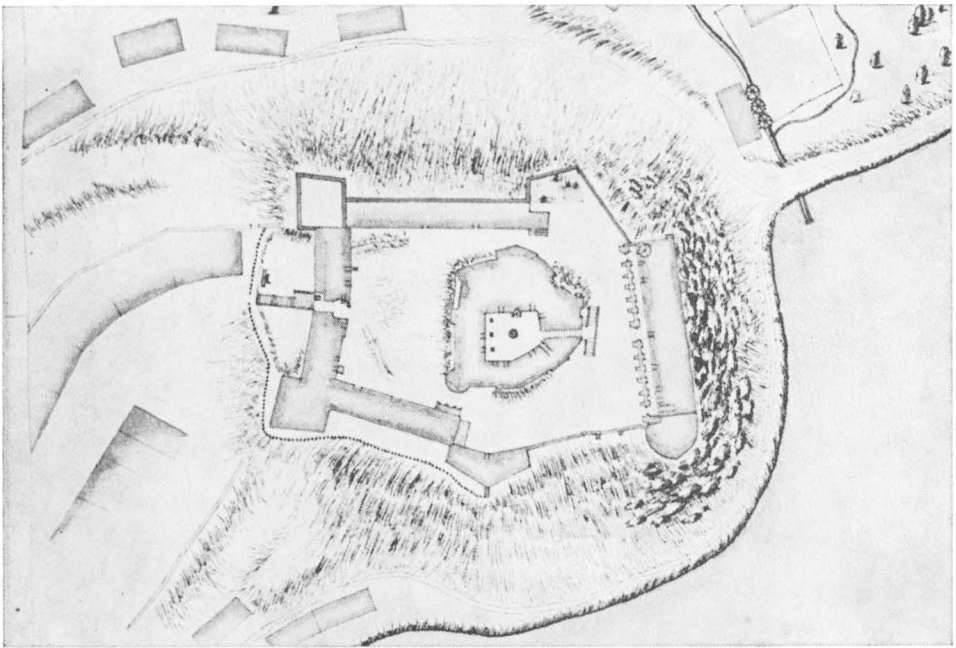
12. Modřice u Brna, *kostel sv. Gotharda, Apoštol Petr z Olivetské hory. detail*



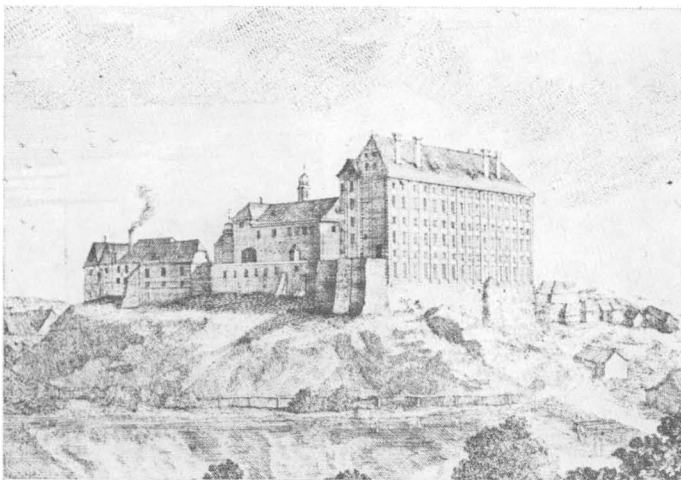
13. Modřice u Brna, *kostel sv. Gotharda, Apoštol Jakub z Olivetské hory*



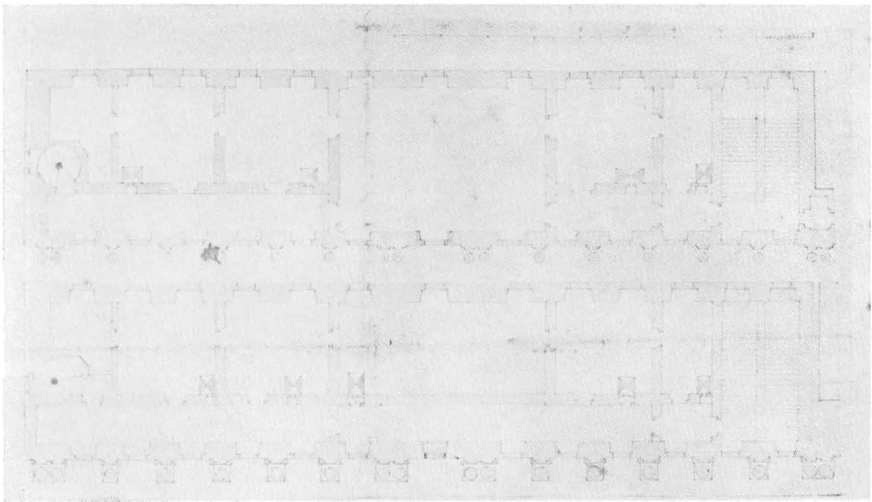
14. Modřice u Brna, *kostel sv. Gotharda, Apoštol Jan z Olivetské hory, detail*



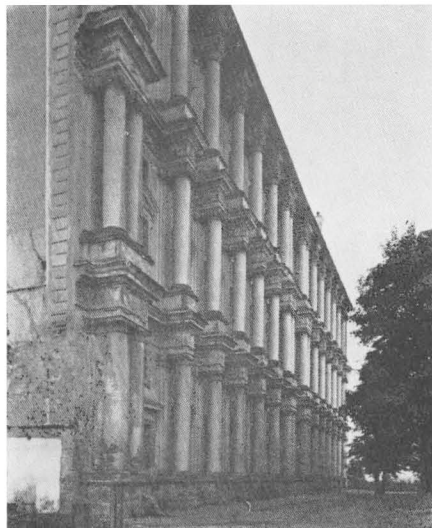
15. Plumenau, *Lageplan, Detail*. Zwischen 1710—1720



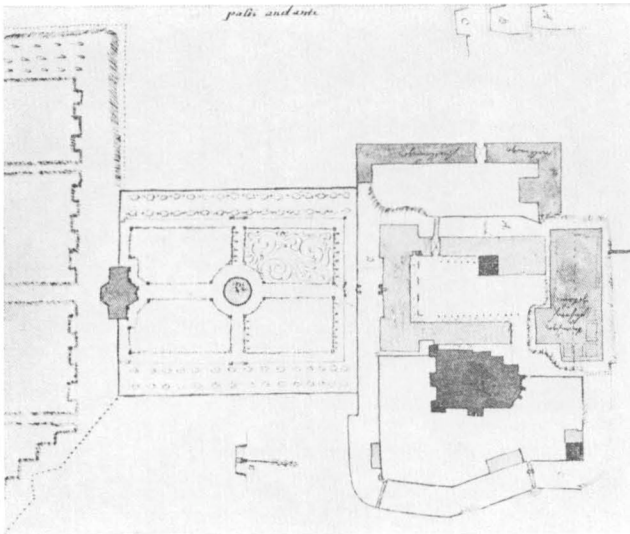
16. J. A. Delsenbach, *Plumenau, Detail*. Um 1720



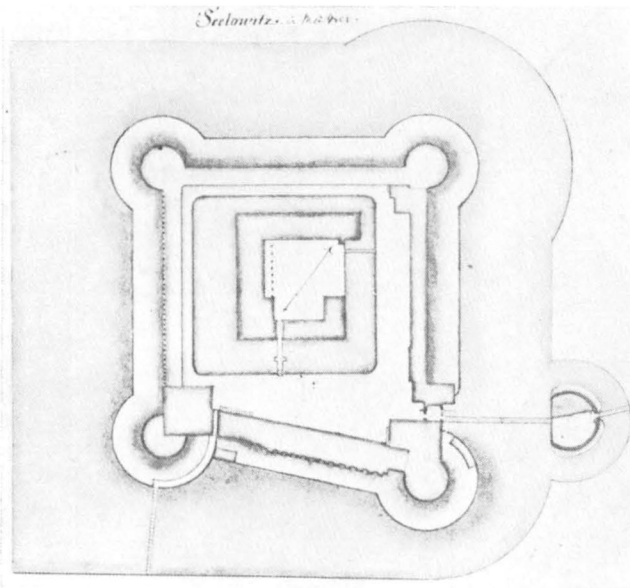
17. Plumenau, *Schloss*, *Grundrisse der zwei Hauptgeschosse*



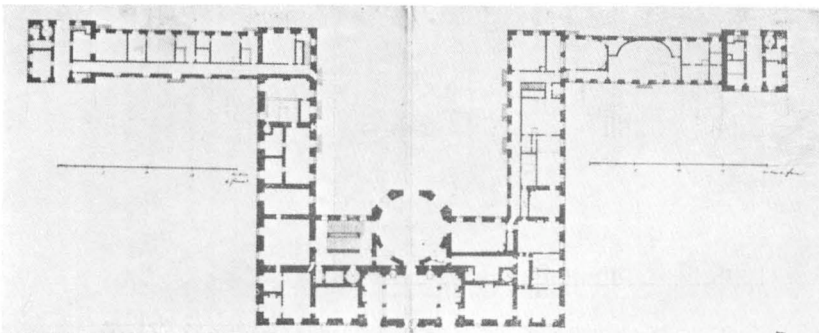
18. Plumenau, *Schloss*



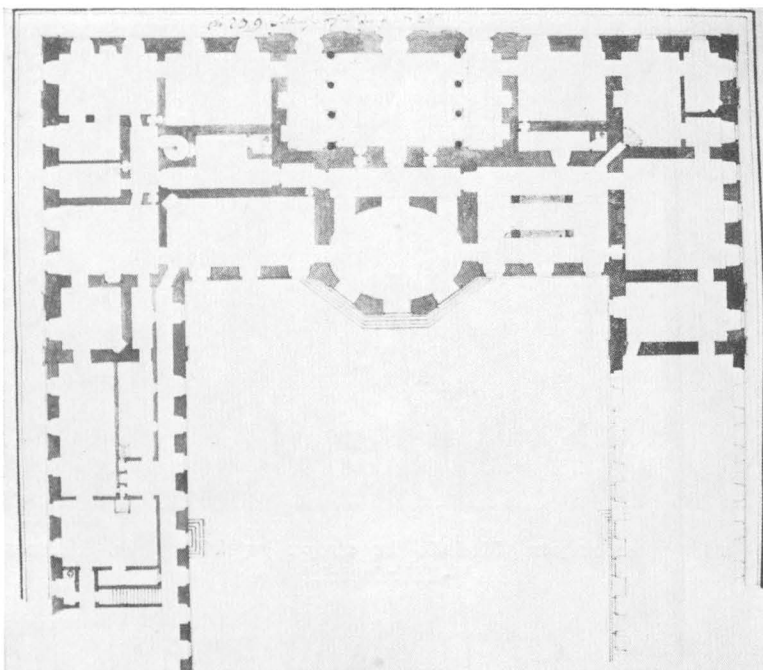
19. Austerlitz, Schloss, Lageplan.
Zwischen 1710—1720



20. Seelowitz, Schloss, Lageplan.
Zwischen 1710—1720



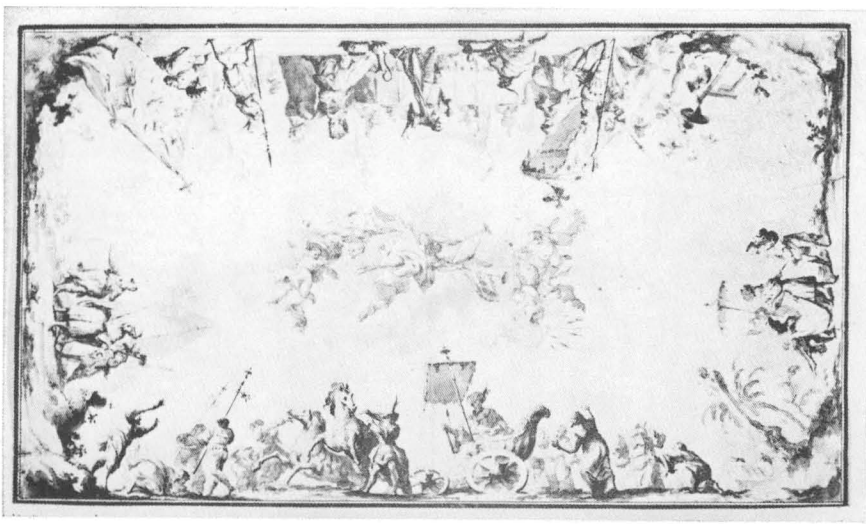
21. R. de Cotte,
Grundriss von
Schloss Seelowitz.
Vor 1722



22. F. A. Grimm, *Grundriss von Schloss Seelowitz*. Um 1745/46(?)



23. Brno-Zábrdovice, *refektář býv. kláštera*



24. Rakouský anonym, *Modello ke stropu refektáře býv. kláštera v Brně-
-Zábrdovicích*



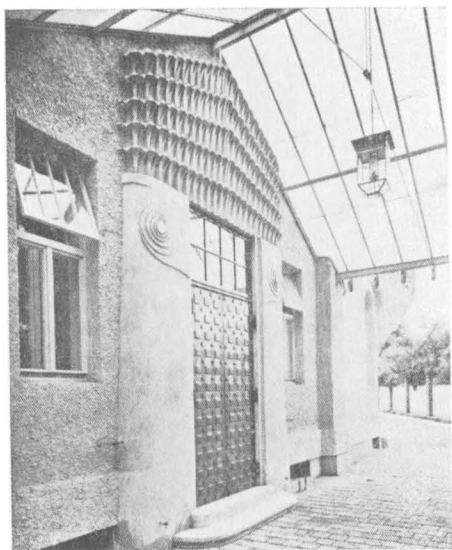
25. J. Winterhalder ml., *Matyáš Korvín z refektáře býv. kláštera v Brně-
-Zábrdovicích*



26. O. Schwegl, Modeletto k postavě vojevůdce



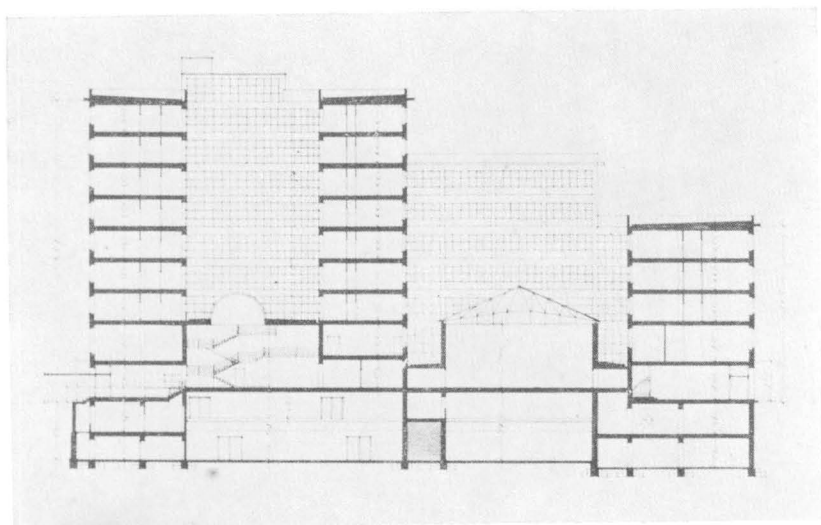
27. J. Winterhalder ml., Pensiero k freskám ve Staré radnici v Brně (Dary osvícenství)



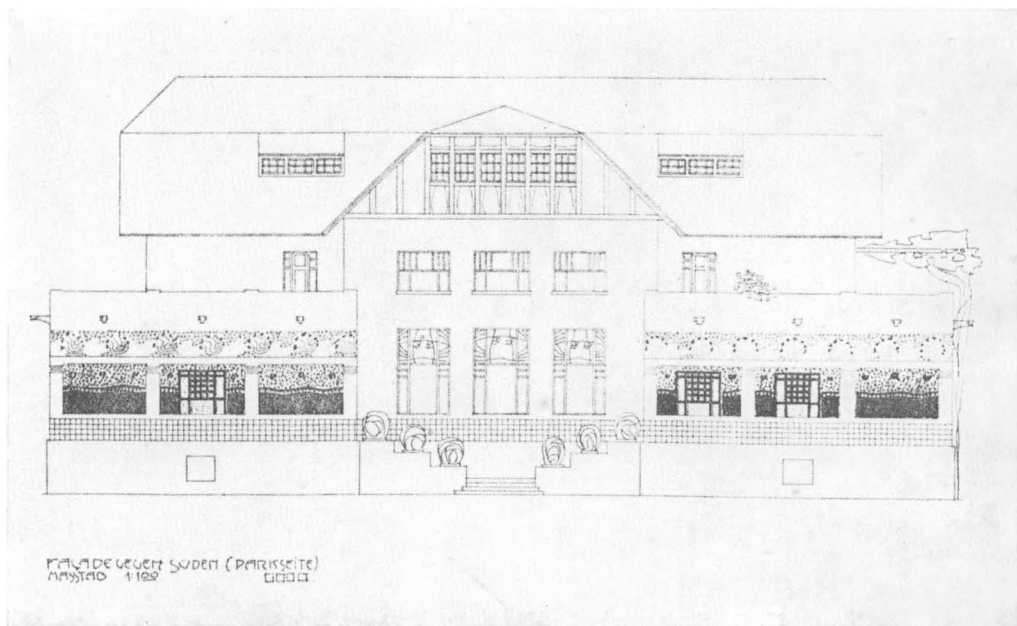
30. L. Bauer, *Kurzova vila v Krnově, hlavní vstup*. 1902—1903



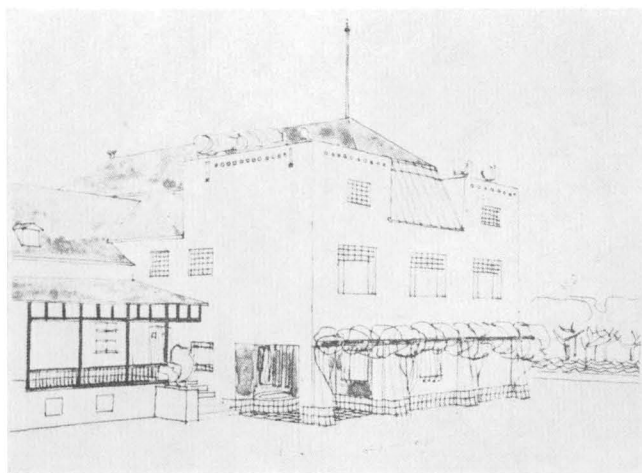
31. L. Bauer, *Kurzova vila, interiér haly*. 1902—1903



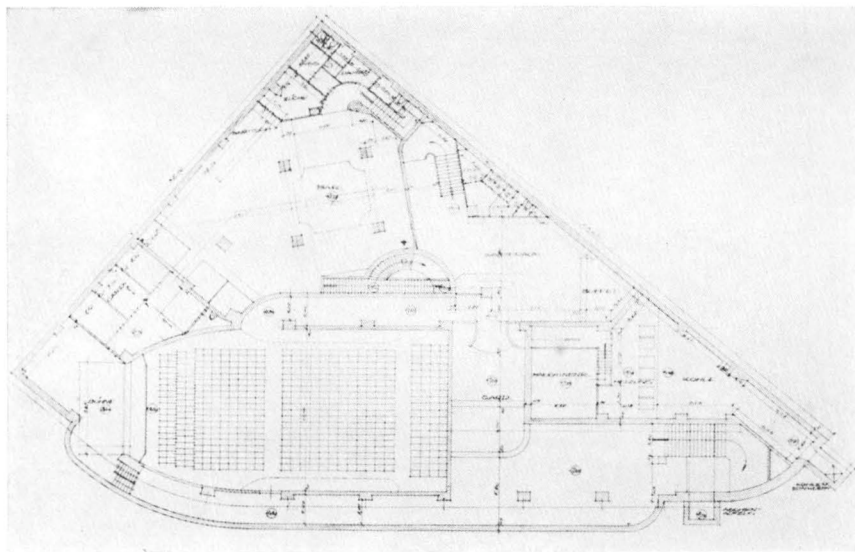
32. A. Wiesner, *Návrh na hotel v Brně*. Březen 1926



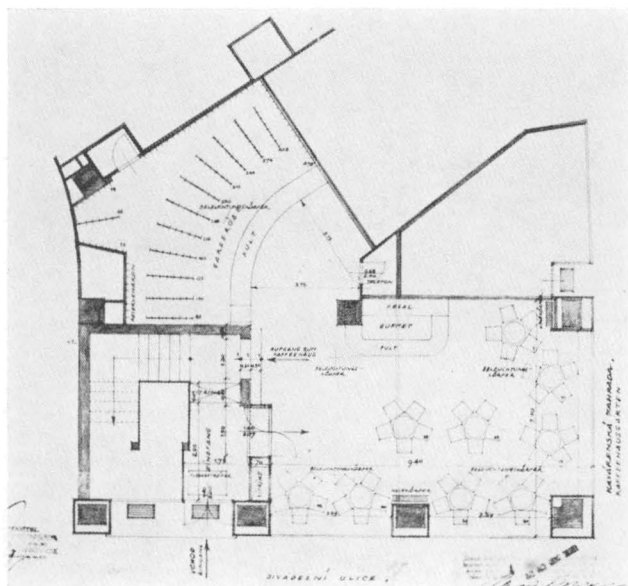
28. L. Bauer, *Soutěžní návrh na Dům milovníka umění, jižní průčelí.* 1900



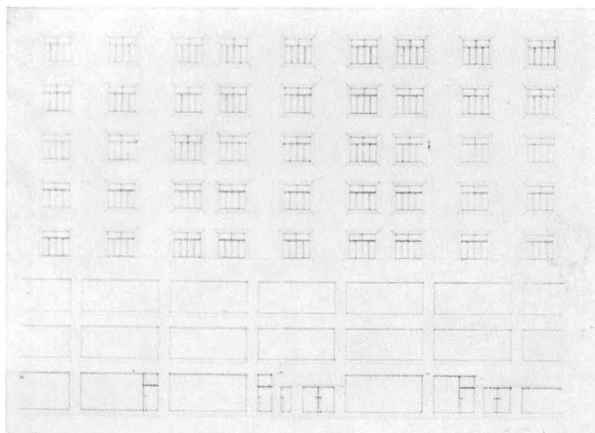
29. L. Bauer, *Návrh přestavby obytného domu.* 1902(?)



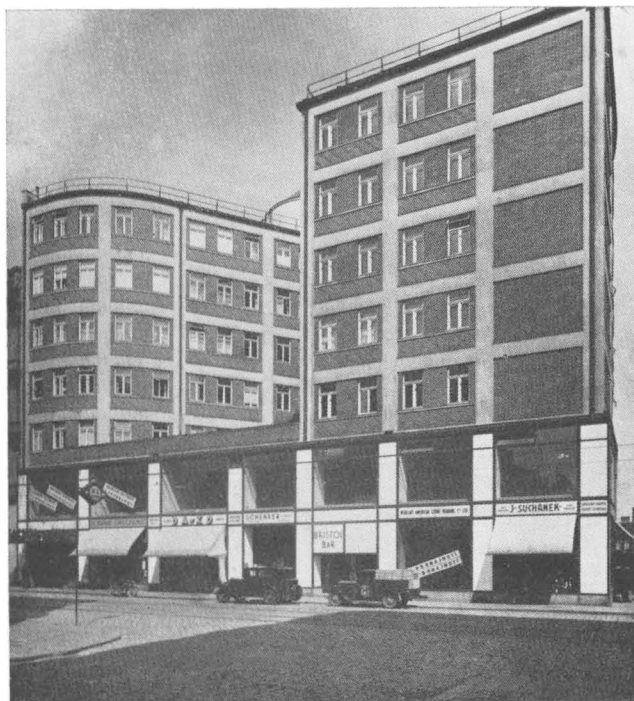
33. A. Wiesner, *Návrh na obchodní, obytný a administrativní dům (palác Morava) v Brně, půdorys 2. suterénu. Leden 1927*



34. A. Wiesner, *Návrh na úpravu kavárny paláce Morava v Brně, půdorys přízemí kavárny. Srpen 1933*



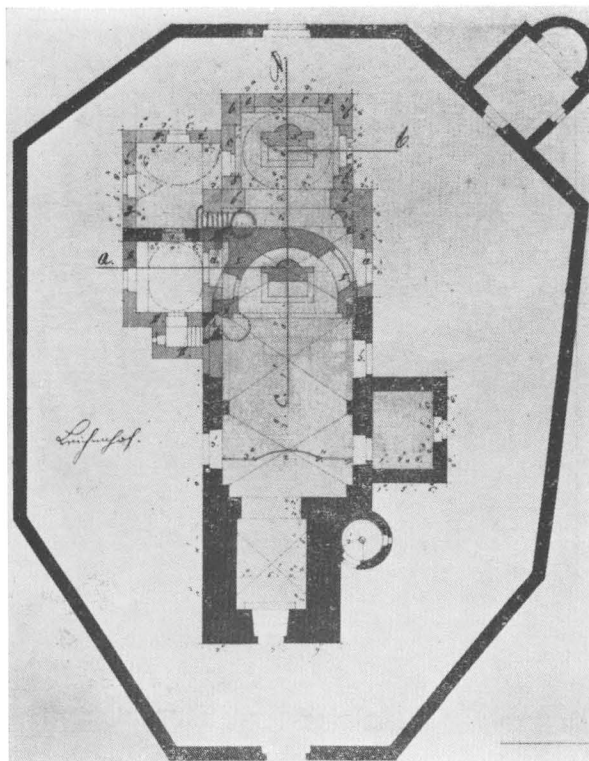
35. A. Wiesner, *Návrh na obchodní, obytný a administrativní dům (palác Morava) v Brně, půdorys 2. suterénu. Leden 1927*



36. A. Wiesner, *Obchodní, obytný a administrativní dům (palác Morava) v Brně. 1927—1929. Průčelí do Divadelní ulice (krátce po dokončení stavby)*



37. A. Wiesner, *Obchodní, obytný a administrativní dům (palác Morava) v Brně. 1927—1929. Nároží Divadelní a Benešovy ulice s terasou kavárny (z doby po polovině roku 1936)*



38. Brno-Bystrc, *kostel sv. Jana Křt., návrh na rozšíření. 1810*



39. Mikulov, *Regionální muzeum*, reliéf *Posledního soudu*



40. Oslavany, *býv. klášterní kostel*, stopy po dřevěné konstrukci stupňů k presbytáři hlavní lodi (pohled od severovýchodu)



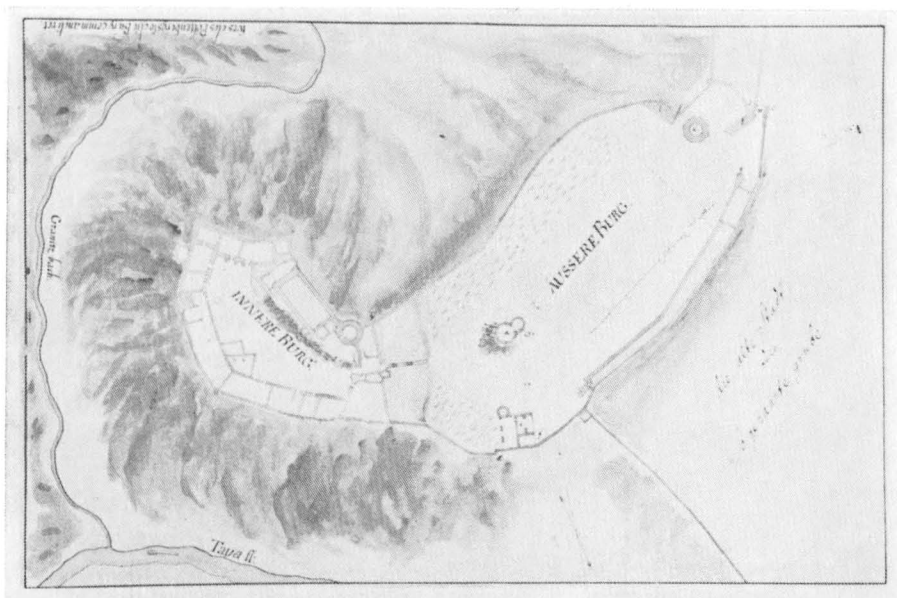
41. Oslavany, býv. klášterní kostel, odkrytá komunikace v síle zdiva na jižní straně presbytáře



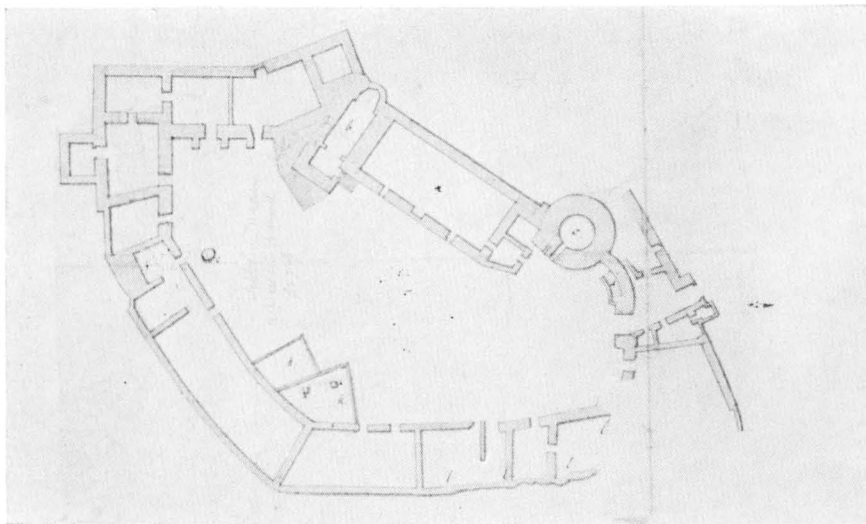
42. Telč, kostel sv. Ducha, rekonstrukce románského okna



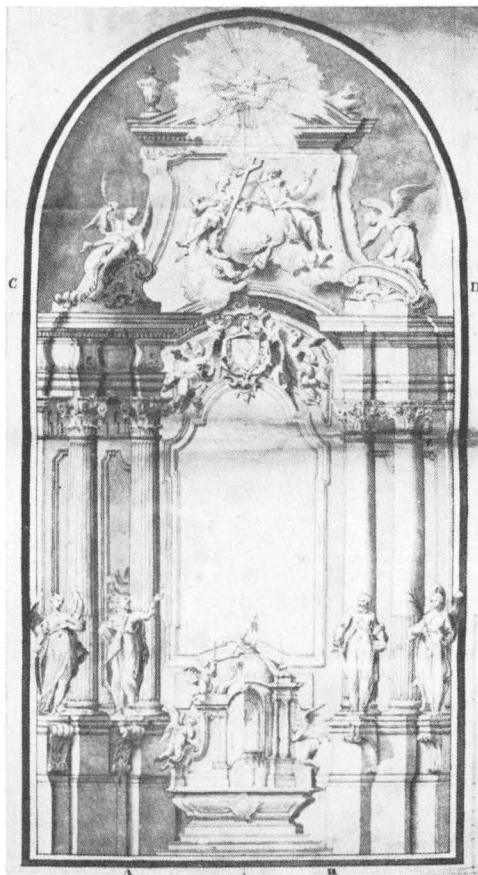
43. Telč, kostel sv. Ducha, styk věže a lodi na jižní straně po odstranění obehdivky



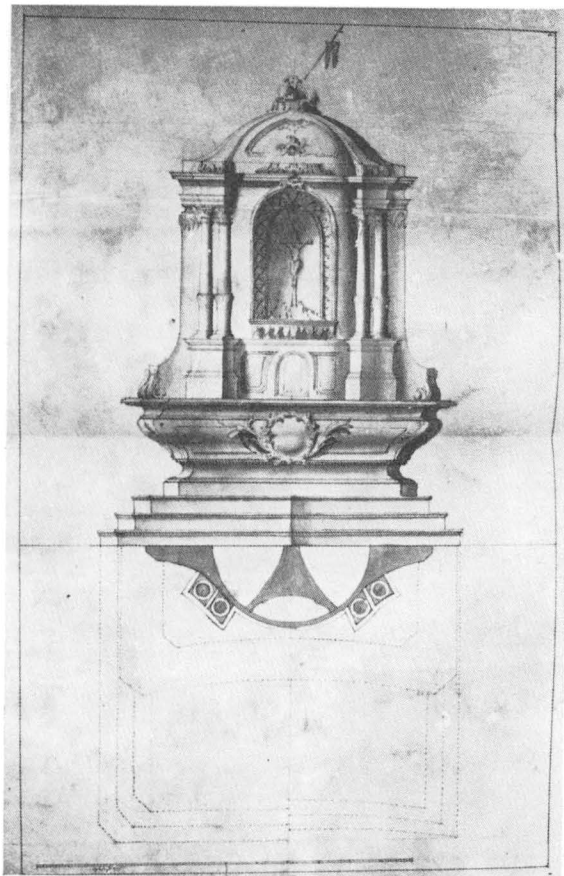
44. Znojmo, půdorys vnitřního hradu a předhradí. Mezi 1710—1720



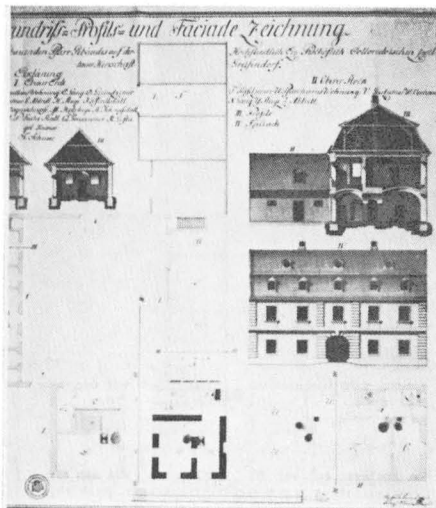
45. Znojmo, *půdorys vnitřního hradu*. Mezi 1710—1720



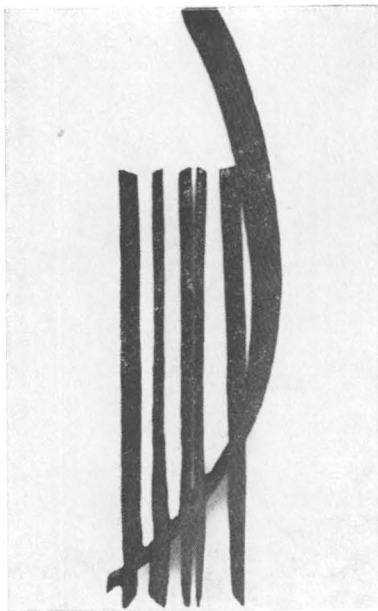
46. V. Fanti, *Projekt für den Hochaltar in Mährisch Trübau*. Aufriss in Varianten kombiniert



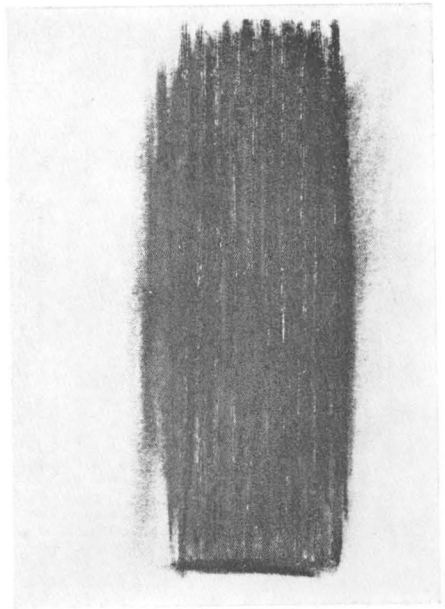
47. Mährisch Trübau, Pfarrkirche, Grundrisse von Fantis Hochaltarprojekt



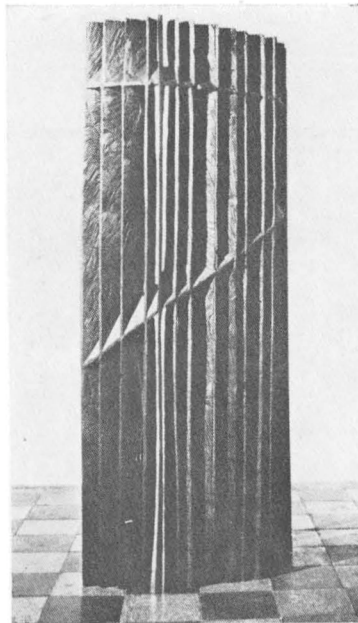
48. M. Kment, Projekt na faru v Hradci nad Svitavou



49. N. di Stefano, *Touha*. 1989



50. N. di Stefano, *Kresba uhlém*. 1990



51. N. di Stefano, *Pokušení*. 1989