

## Obrazové přílohy

*Sborník prací Filozofické fakulty brněnské univerzity. F, Řada uměnovědná.*  
1957, vol. 6, iss. F1, pp. -

Stable URL (handle): <https://hdl.handle.net/11222.digilib/110559>

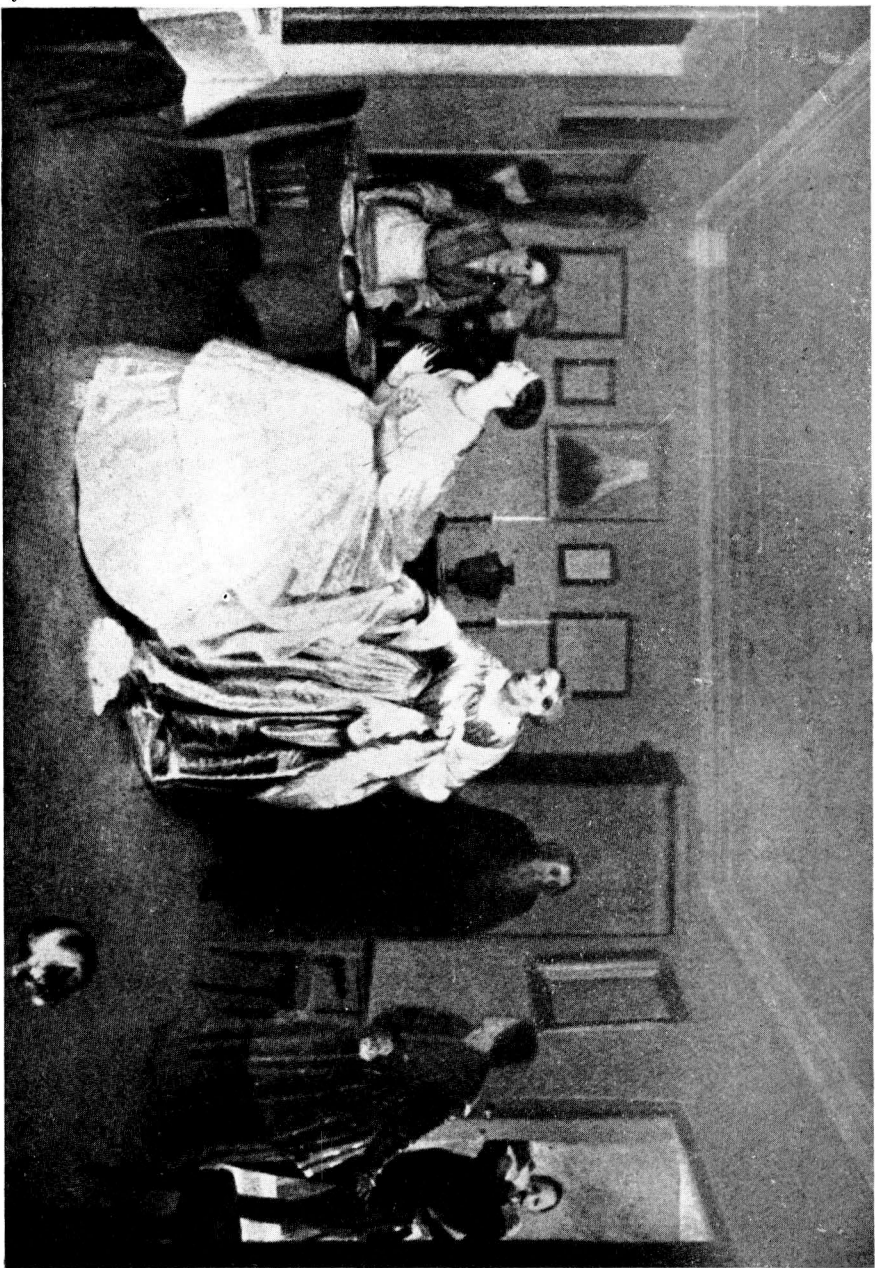
Access Date: 27. 11. 2024

Version: 20220831

Terms of use: Digital Library of the Faculty of Arts, Masaryk University provides access to digitized documents strictly for personal use, unless otherwise specified.

## OBRAZOVÉ PŘÍLOHY

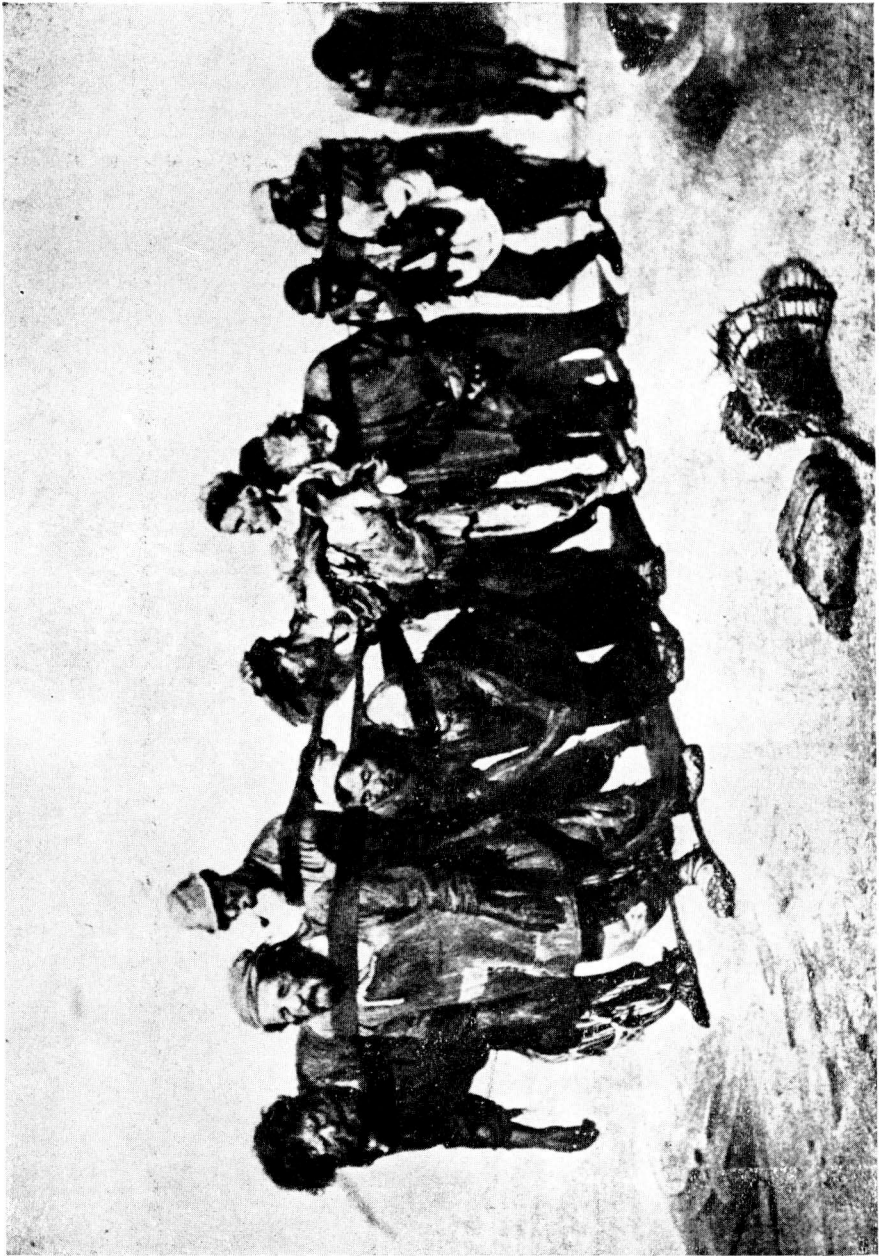




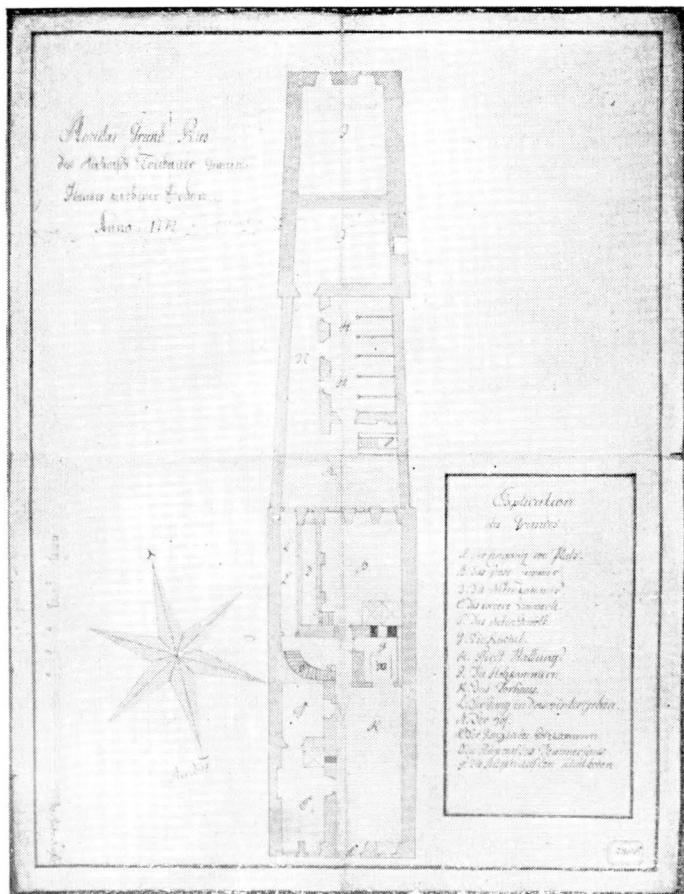
*Приход в студию Л. Силкофф.*



2. V. V. Pukirev, Nerovný sňatek.



3. I. J. Repin, Burlaci na Volze, det.



4. Moravská Třebová, náměstí č. 16. Půdorys přízemí, stav r. 1772.  
(Foto: seminář dějin umění MU.)

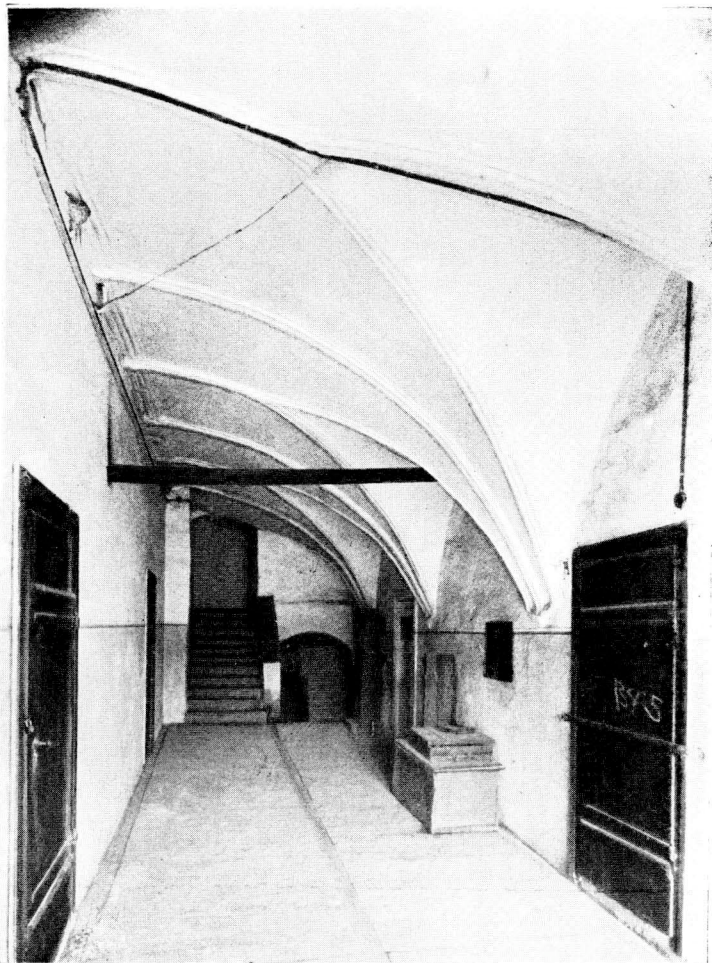


Moravská Třebová, Brauská ul. č. 2, mázhaus.  
(Foto: Státní fotoměřický ústav v Praze.)



5. Moravská Třebová, Moskevská ul. č. 18, mázhaus.

*(Foto: Státní fotoměřický ústav v Praze.)*



Moravská Třebová, náměstí č. 30, mázhaus.

*(Foto: Státní fotoměřický ústav v Praze.)*



---

С О Б Р А Н І Е  
РУССКИХЪ НАРОДНЫХЪ  
ПѢСЕНЪ,

СЪ ИХЪ ГОЛОСАМИ  
ПОЛОЖЕННЫХЪ НА МУЗЫКУ

ИВАНОМЪ ПРАЧЕМЪ,

ВНОВЬ ИЗДАННОЕ СЪ ПРИБАВЛЕНІЕМЪ КЪ ОНЫМЪ  
ВТОРОЙ ЧАСТИ.

ЧАСТЬ ВТОРАЯ.

Съ дозволенія Санктпетербургскаго Цензурнаго Комитета.

---

ВЪ С А Н К Т П Е Т Е Р Б У Р Г Ъ,  
печашано въ Типографіи Шнора, 1806 года.

*N.º 5.*  
*Molto*  
*Andante*

Ach ta lan-li moj ta lan-li ta-  
koss u li yrať no a  
sopka - a

2º 4 spol

The image shows a musical score for a piece titled 'Ach, talan-li moj'. It is marked 'Molto Andante' and is in 9/4 time. The score is written for voice and piano. The first system shows the vocal line and piano accompaniment. The second system continues the vocal line with lyrics 'koss u li yrať no a' and includes dynamic markings 'p' and 'pp'. The third system shows the vocal line with lyrics 'sopka - a'. The score is signed '2º 4 spol' at the bottom right.

## No 5.

Ахъ! шаланъ ли мой, шаланъ таковой.  
 Или учась моя горькая,  
 Иль звѣзда моя злощасная?  
 Высоко звѣзда восходила,  
 Выше свѣтлова мѣсяца,  
 Чшо зашмила красно солнышко.  
 Какъ далече во чисномъ полѣ,  
 Чшо споялъ шуша высокъ шерѣмъ,  
 Чшо во помъ ли-шо во шерѣмъ,  
 Подъ косящепымъ окошечкомъ,  
 За спеклянною оконницей,  
 Чшо сидѣла шупъ боярыня,  
 Передъ ней стоишь ей родной сынъ;  
 Говоришь ли она плачучи:  
 Ты дия ли мое милое!  
 Ты дия мое разумное!  
 Съ чего дияшко состарѣлся?  
 Не жена ли тебя, дияшко!  
 Не женаль тебя состарѣла?  
 Или малы швои дѣшущки?  
 Государыня ты мапушка!  
 Не жена меня состарѣла,  
 Чшо не малыя ни дѣшущки;  
 А состарѣла меня, мапушка!  
 Чшо чужа дальна споронушка,  
 Грозна служба Государева!

Часнь II. прощ.

*Пѣсни Святоѣныя.*

*№ 1.*

*Andante.*

Ужѣ какъ слава Тебѣ Боже на небѣ -

си сла - - ва.

П Ъ С Н И  
С В Я Т О Ч Н Ы Я.

№. 1.

Ужъ какъ слава Тебѣ Боже на небеси! слава!

Государю нашему на сей землѣ! слава!

Ево цвѣтное платье не посишся, слава!

Ево вѣрные слуги не шарѣются, слава!

Ево добрые кони не ѣдятся, слава!

Мы пѣсню сію Государю поемъ, слава!

Государю поемъ, Ему честь воздаемъ! слава!

S. L. 146/28

DV. 481/28

1. } mého smrti  
pobí pi kam i l šlo  
love cěstne žene

úvody ze 200 000 Kč  
2. Tunc } země, má  
ti úvody ze 100 000 Kč

11. Poslední písemný projev Leoše Janáčka několik hodin před smrtí.

~~-----~~  
Ov Lech peněžn-  
ma' Kli'ntek' Gpi' K'li'č  
pi' Kli'ber) pi' Kli'č  
pi' kam'ln' Sčto'osob  
Sčto'oslova  
Sčto'oslova  
300 Kč

Mr. Březek v. 12  
opra, 3  $\frac{1}{4}$  km  
v. m.  
Přítel, v. l. s. p. v. r. e. d. e.  
při dohledu v. l. s. p. v. r. e. d. e.



