

[Obrazová příloha]

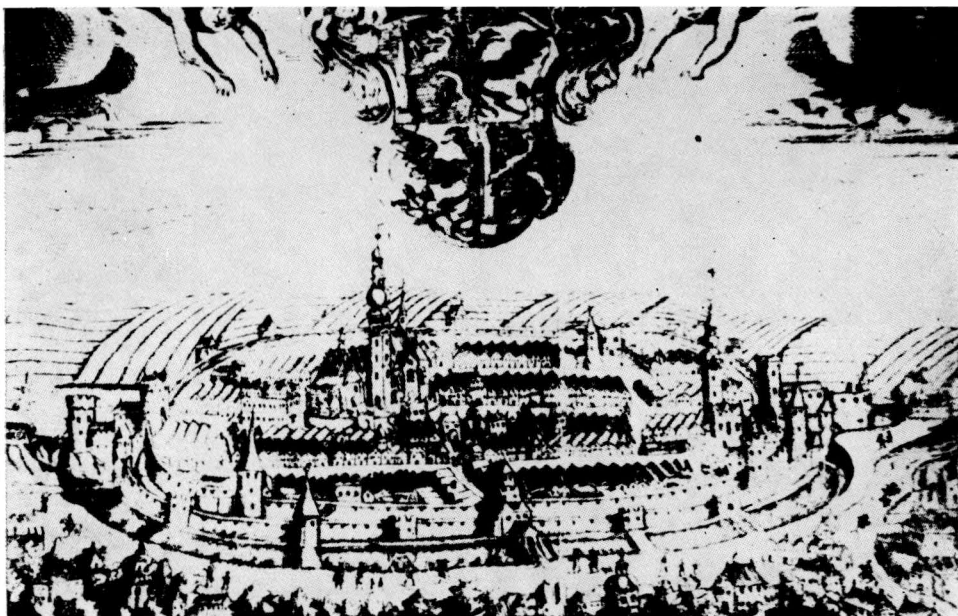
In: Marečková, Marie. *Společenská struktura Prešova v 17. století*. Vyd. 1.
Brno: Univerzita J.E. Purkyně, 1984, pp.

Stable URL (handle): <https://hdl.handle.net/11222.digilib/122048>

Access Date: 30. 11. 2024

Version: 20220831

Terms of use: Digital Library of the Faculty of Arts, Masaryk University provides access to digitized documents strictly for personal use, unless otherwise specified.



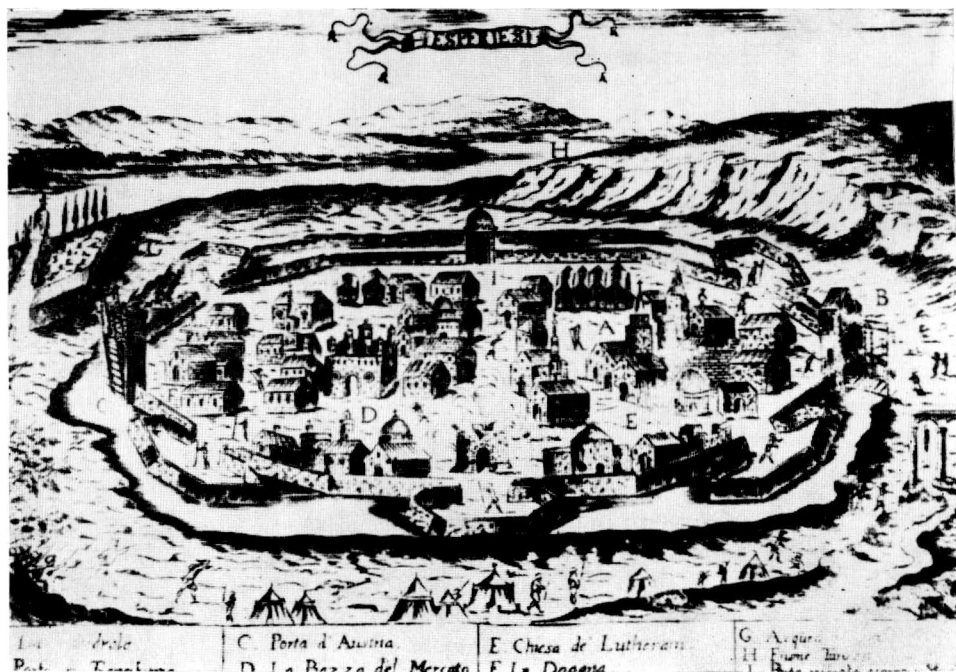
1. Prešov. Rytina Ch. H. Rotha von Rothenfels z roku 1668.



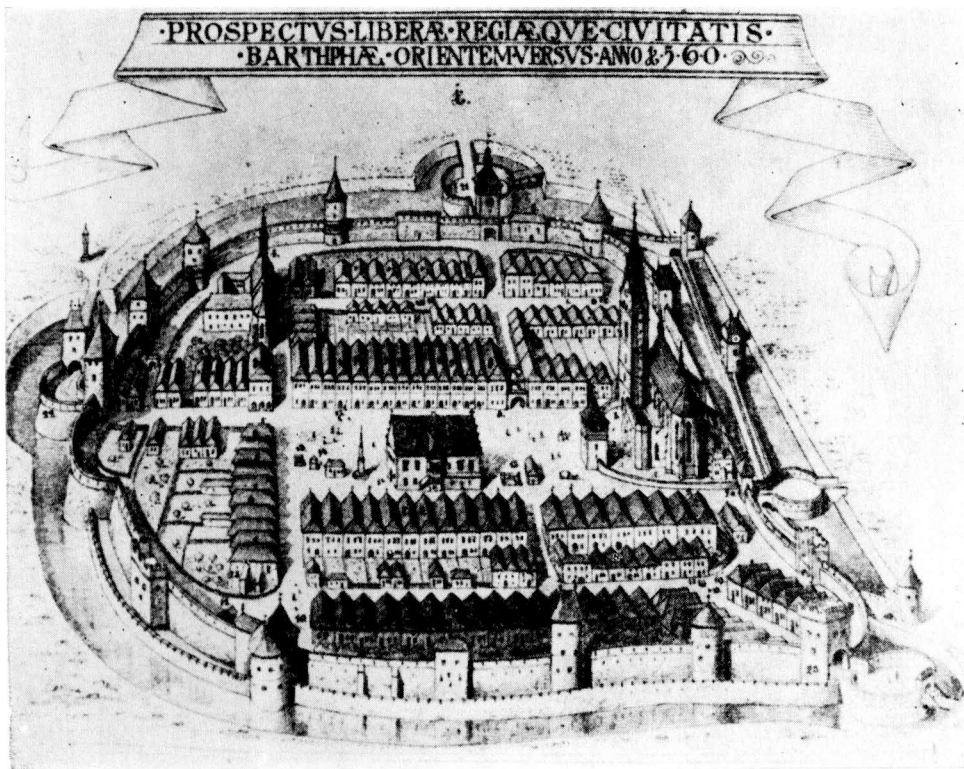
2. Obléhání Prešova za Thökölyho povstání. Rytina z osmdesátých let 17. století.



3. Prešov. Rytina J. Nypoorta z roku 1686.



4. Prešov. Lept F. Guienottiho z roku 1686.



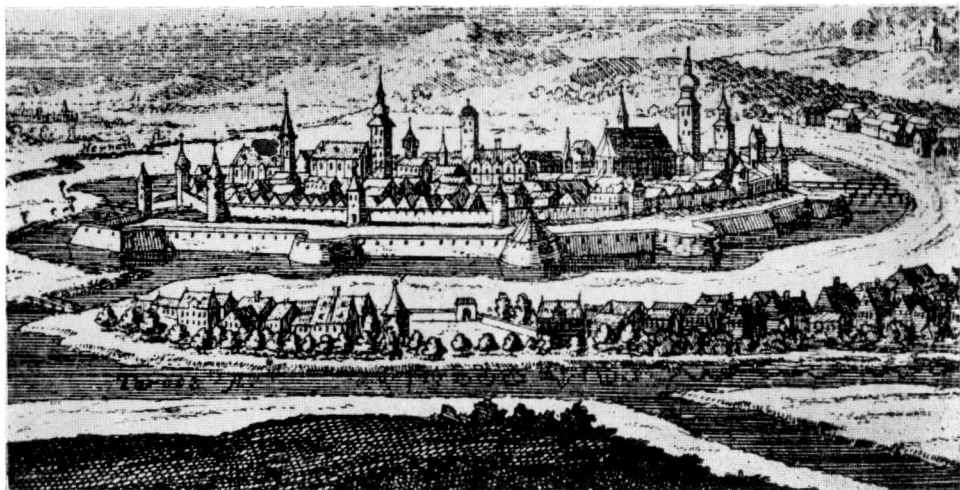
5. Plán Bardejova podle Gašparova plánu z roku 1768.



6. Košice. Rytina G. Hoefnagla z roku 1617.



7. Miniatura erbu Bardejova z erbovní listiny vydané 5. VI. 1453 Ladislavem Pohrobkem.



8. Košice. Obraz z roku 1694.



9. Kovář. Detail miniatury z bible Václava IV. z konce 15. století.



10. Erbovní listina Prešova vydaná 4. 1. 1453 Ladislavem Pohrobkem. Miniatura erbu je pozdější.

Item ein die thuyt zwey per gen erlegt hat ein gewand 1/2	Item ein die thuyt ein gewand ein gewand erlegt hat ein Daghen 75 Sch
Item ein die thuyt ein gewand hat ein gewand erlegt hat ein Daghen 15 Sch	Item ein die thuyt ein gewand erlegt hat ein gewand Daghen 9 Sch
Item ein die thuyt ein gewand erlegt hat ein gewand Daghen 20 Sch	Item ein die thuyt ein gewand erlegt hat ein gewand Daghen 9 Sch
Item ein die thuyt ein gewand erlegt hat ein gewand Daghen 30 Sch	Item ein die thuyt ein gewand erlegt hat ein gewand Daghen 9 Sch
Item ein die thuyt ein gewand erlegt hat ein gewand Daghen 35 Sch	Item ein die thuyt ein gewand erlegt hat ein gewand Daghen 9 Sch
Item ein die thuyt ein gewand erlegt hat ein gewand Daghen 40 Sch	Item ein die thuyt ein gewand erlegt hat ein gewand Daghen 9 Sch
Item ein die thuyt ein gewand erlegt hat ein gewand Daghen 45 Sch	Item ein die thuyt ein gewand erlegt hat ein gewand Daghen 9 Sch
Item ein die thuyt ein gewand erlegt hat ein gewand Daghen 50 Sch	Item ein die thuyt ein gewand erlegt hat ein gewand Daghen 9 Sch
Item ein die thuyt ein gewand erlegt hat ein gewand Daghen 55 Sch	Item ein die thuyt ein gewand erlegt hat ein gewand Daghen 9 Sch
Item ein die thuyt ein gewand erlegt hat ein gewand Daghen 60 Sch	Item ein die thuyt ein gewand erlegt hat ein gewand Daghen 9 Sch
Item ein die thuyt ein gewand erlegt hat ein gewand Daghen 65 Sch	Item ein die thuyt ein gewand erlegt hat ein gewand Daghen 9 Sch
Item ein die thuyt ein gewand erlegt hat ein gewand Daghen 70 Sch	Item ein die thuyt ein gewand erlegt hat ein gewand Daghen 9 Sch
Item ein die thuyt ein gewand erlegt hat ein gewand Daghen 75 Sch	Item ein die thuyt ein gewand erlegt hat ein gewand Daghen 9 Sch
Item ein die thuyt ein gewand erlegt hat ein gewand Daghen 80 Sch	Item ein die thuyt ein gewand erlegt hat ein gewand Daghen 9 Sch
Item ein die thuyt ein gewand erlegt hat ein gewand Daghen 85 Sch	Item ein die thuyt ein gewand erlegt hat ein gewand Daghen 9 Sch
Item ein die thuyt ein gewand erlegt hat ein gewand Daghen 90 Sch	Item ein die thuyt ein gewand erlegt hat ein gewand Daghen 9 Sch
Item ein die thuyt ein gewand erlegt hat ein gewand Daghen 95 Sch	Item ein die thuyt ein gewand erlegt hat ein gewand Daghen 9 Sch
Item ein die thuyt ein gewand erlegt hat ein gewand Daghen 100 Sch	Item ein die thuyt ein gewand erlegt hat ein gewand Daghen 9 Sch

Lutz 1/2 75 Sch

D. Johann. v. Moler induxit. Heruarii. v. l.
or pet. j. T. l. d. l. siara. dimid. pet. ab 3
veluti Pulch. sam. ut dimid. pet. 2. C. f. a.
mon. dimid. pet. ab 5. in. v. l. r. p. 2085
Mog. f. i. r. dimid. pet. ab 5. Angulo. i. R. f. i.
an. o. p. 2. go. Angulo. b. p. u. l. l. 2. go. C. u. l.
tr. o. s. s. C. p. e. t. u. 2. C. u. l. d. u. s. p. i. a. l.
t. e. b. j. d. i. m. i. d. u. m. t. e. b. j. o. G. a. r. i. o. p. f. u. l. o. r. t. e. b. 3
f. l. o. r. M. u. s. c. a. t. o. t. e. b. j. C. u. a. r. t. o. b. 2. T. u. r.
t. e. b. 2. S. a. c. c. a. r. s. a. m. p. l. e. b. t. e. b. 2. C. u. m. d. i. a.
R. 2. f. i. l. i. a. l. l. i. g. a. t. u. r. t. a. p. j. f. i. b. u. l. u. b.
R. 2. 5. 0. S. t. r. o. p. f. o. l. a. R. i. d. e. q. 6. y.
d. i. m. d. u. l. u. s. — s. o. l. u. t. — R. 2035.

Jonab. C. s. man. di. u. l. t. i. m. a. M. a. y. i. n. d. u.
L. i. t. f. o. l. o. b. f. o. r. n. a. d. i. a. b. j. 2. 0. 0. C. u. p. e. r. C. u. l. t. i.
G. a. r. i. o. p. f. u. l. o. r. t. e. b. 2. V. e. l. u. t. i. P. u. l. c. h. a. m. s. a. m. u. t.
p. e. t. d. i. m. i. d. M. o. g. f. e. i. r. p. e. t. 3. i. n. f. l. o. r. 8

BARTELA SZAB. KIR. V. 2085. LEV. SZAB.



Tolamigra potab 2. Calciolatj
Dimid. pel 4. Cultrab p 16. Velutini
qui utri 10. Margini Canni p 8.
Zonab fer. cal pot 2 p 5. Tubulab
decuratib leg. q p 2. Crata tib 20
Alumini tib 20 a 4a p 20

facit — — — — — R 12 115

Die 17 Julij induxit 700 falcor fer na
Eiab. deq by Dimidat — — — — —

R 5 125

Die 27 Augusti induxit Margini pami
p 6. Cultrab communib p 7. Seric.
nigri communib utri q Harr. b p 1 j
facit — — — — —

R 11 69

Die 8 Nouemb: induxit piper lap. 9
Crosi Organi tib q Gariopfel. tib q
flor Muscato tib q Cituar tib j. Alu
min. 2. Citj. Veluti Comm: utri 15. fl
abstramini ferat 100. Marginib p 20
Cultrab p 25. Barchand p 1 j. Margin
comm: p 3. Vubon sam uer p 1 j. Zola
Galle p 2. Ham ali p 20 p 40.
Dimid

R 7 1193

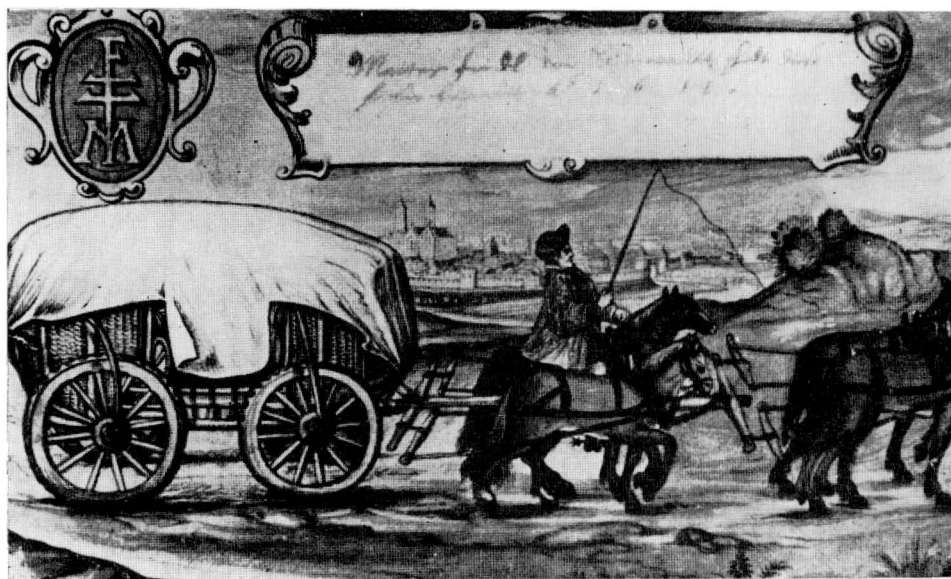
Solut R 22 11

R 26 11 02

- 1537 die 10. Felix Danc. *Impresorij de Krasna*
- 1537 die 10. Februarij David Gebel *Corarius*
- 1537 die 25. Martij David Stenzell
- 1538 die 3. Octobris M. David Golezins *Imperatorius Morab.*
- 1538 die 6. Julij David Golezins *Imperatorius Morab.*
- 1538 die 2. Martij David Golezins *Imperatorius Morab.*
- 1538 die 8. Aprilis David Künz *D. Pflar ex Moravia*
- 1538 die 8. Julij David Künz *D. Pflar ex Moravia*
- 1538 die 20. Junij David Torsch *Sartor*
- 1538 die 19. Martij David Kantzsch *Episcopus Laminus*
- 1538 die 4. Aprilis David Starck *Episcopus*
- 1538 die 27. Junij David Weiland *Episcopus Moraviae*
- 1538 die 2. Februarij David Cyprian *Scholar*
- 1538 die 12. Februarii David Paul *Procurator*
- 1538 die 17. Septemb. Janice Langfelmus *Goldenmünz Cij et Vici regis et episcopi*
- 1538 die 22. Junij Daniel Künz *de Wallendorf in Moravia*
- 1538 die 26. Martij Daniel Banzke *de Brunnaburg in Carou Hungar.*
- 1538 die 11. Maij Daniel Golezins *Imperatorius Morab.*
- 1538 die 13. Julij Daniel Wafik *Laminator*
- 1538 die 20. Julij David Ungedij *Magister*
- 1538 die 1. Julij David Künz *Imperatorius Morab.*
- 1538 die 23. Julij David Künz *Imperatorius Morab.*
- 1538 die 28. Julij David Künz *Imperatorius Morab.*
- 1538 die 21. Nov. David Schmidt
- 1538 die 21. Martij David Künz *Imperatorius Morab.*



15. Alegorie spravedlnosti. Miniatura z bardějovské právní knihy z roku 1473.



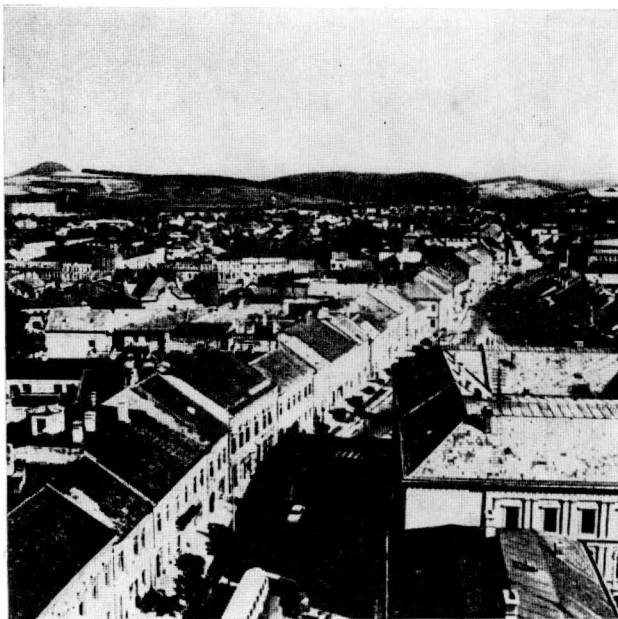
16. Forman z Pamněti knihy skladu slanečků Nového Města pražského z roku 1619.



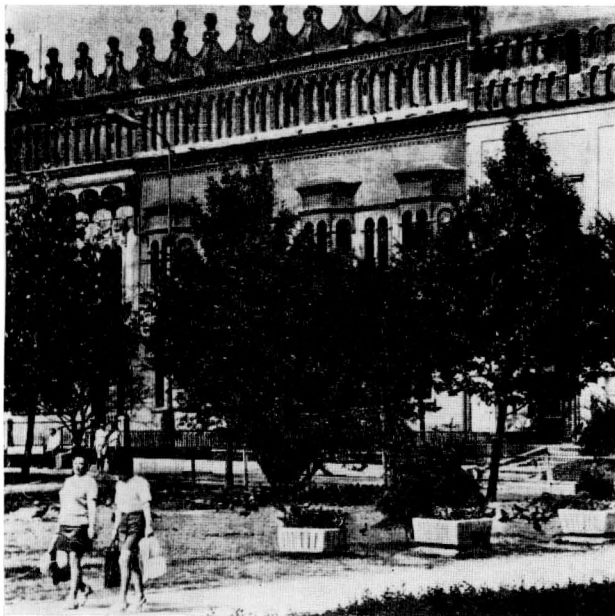
17. Koupel žebráka. Tabulová malba z oltáře sv. Alžběty z konce 15. století z kostela sv. Egida v Bardejově.



18. Historické jadro Prešova.



19. Prešov. Severní část náměstí.



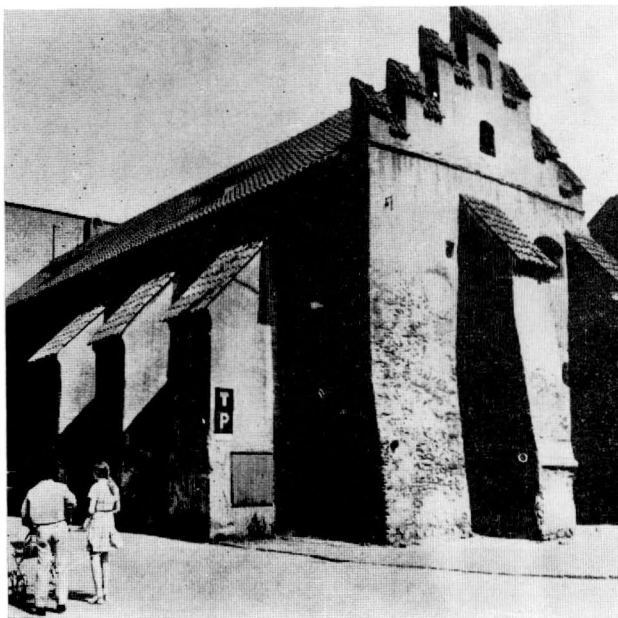
20. Prešov. Renesanční Rakóczyho palác, Muzeum Slovenské republiky rad.



21. Prešov. Jižní část náměstí.



22. Prešov. Radnice původně gotická, v 16. století renesančně přestavěná. Z balkónu byla 16. VI. 1919 vyhlášena Slovenská republika rad.



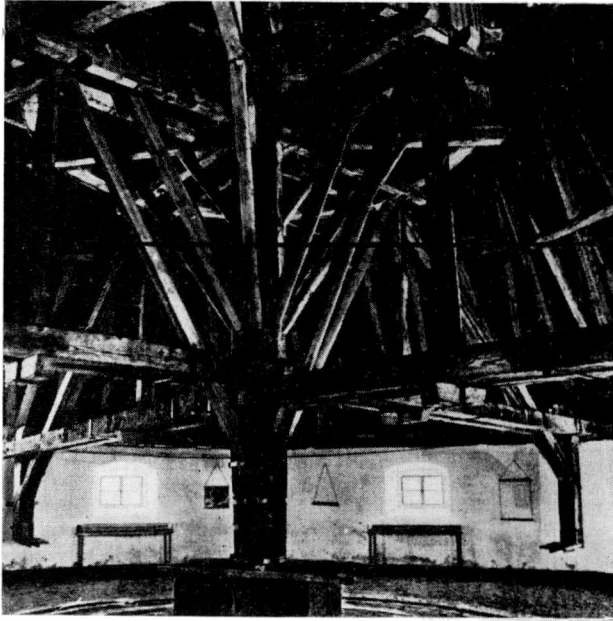
23. Prešov. Carafova věznice z 15. století.



24. Prešov. Památník obětí Carafova soudu v roce 1687 (tzv. prešovské jatky).



25. Prešov-Solivar. Šachta Leopold.



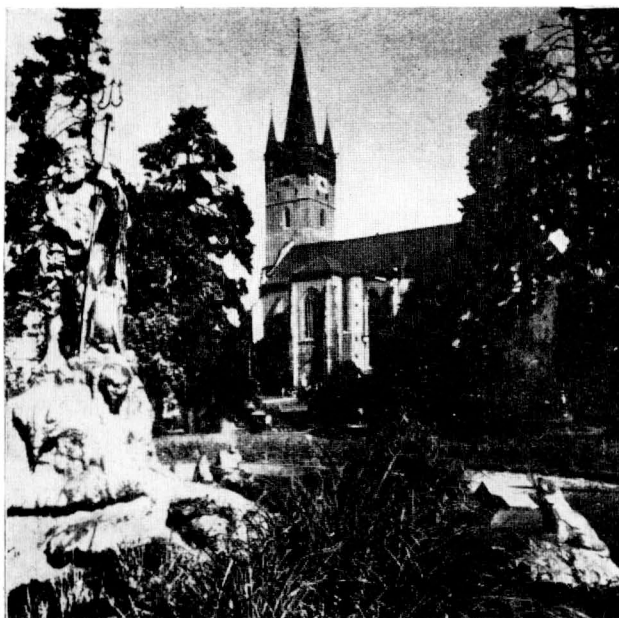
26. Prešov-Solivar. Interiér šachtý Leopold.



27. Prešov-Solivar. Bývalý sklad soli z 18. stoloetia.



28. Prešov. Chrám sv. Mikuláše, hlavní oltář.



29. Prešov. Chrám sv. Mikuláše.



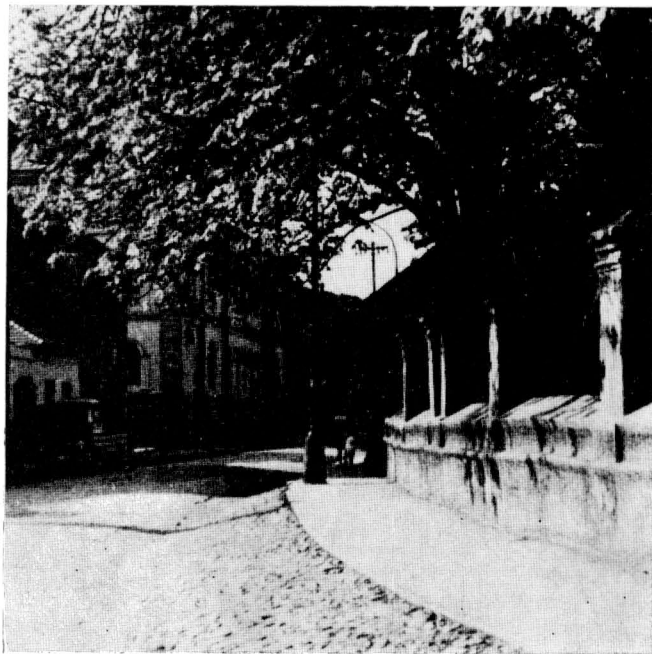
30. Prešov. Domy u hradební zdi.



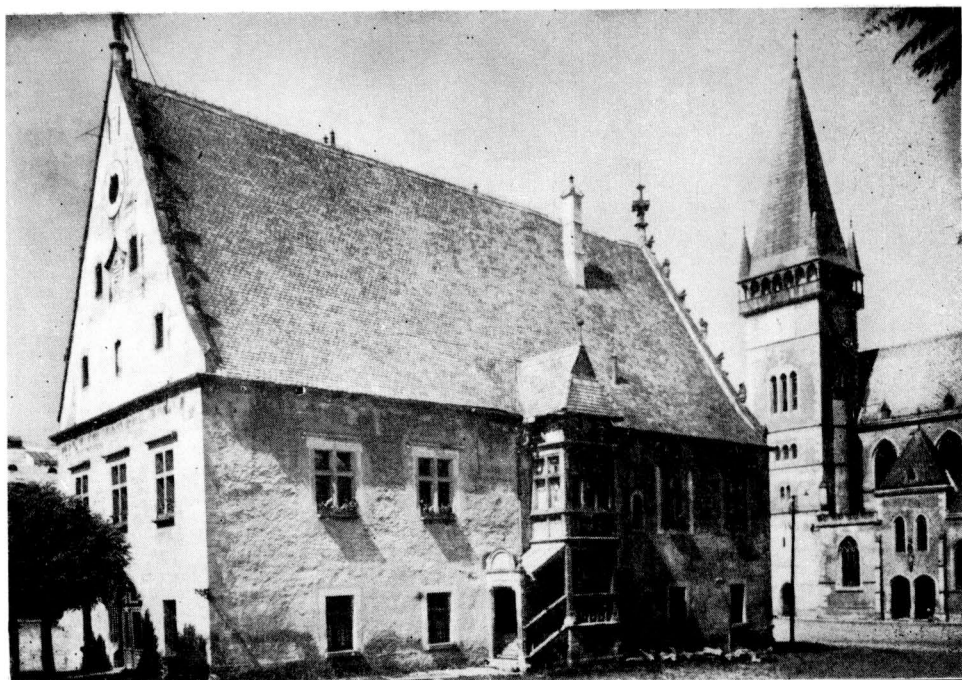
31. Historické jádro Bardejova.



32. Prešov. Pamětní deska J. A. Komenského na budově kolegia.



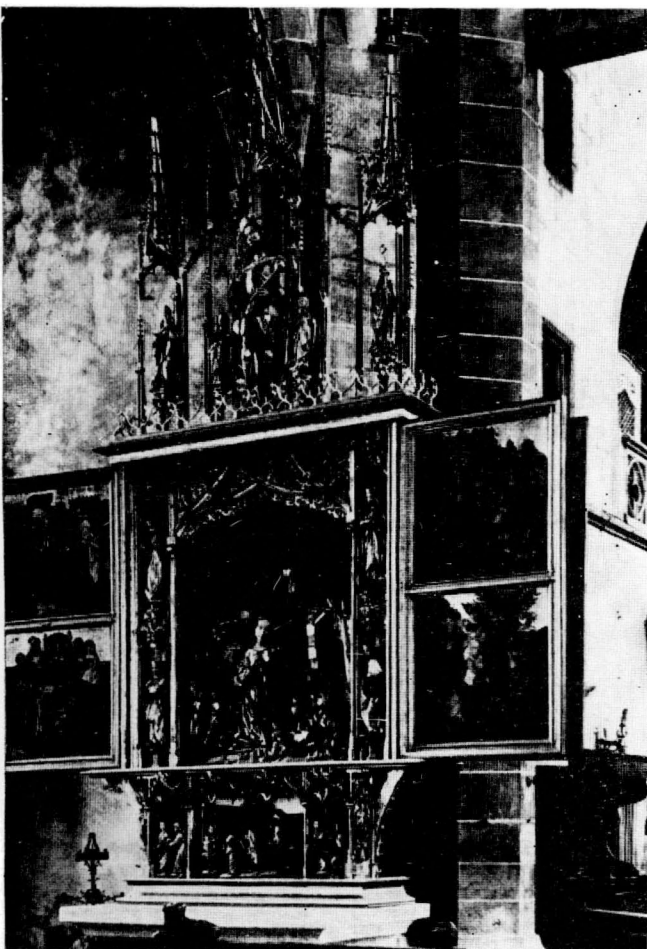
33. Prešov. Slovenská ulice.



34. Bardejov. Renesanční radnice a chrám sv. Egida.



35. Bardejov. Chrám sv. Egida, oltář narození Krista, detail.



36. Bardejov. Chrám sv. Egida, oltář narození Krista.



37. Šarišský kroj.



38. Šarišská jizba. Expozice Muzea Slovenské republiky rad.



39. Muzeum šarišského lidového stavitelství. Bardejovské kúpele.



40. Muzeum šarišského lidového stavitelství. Bardejovské kúpele.