

[Obrazové přílohy]

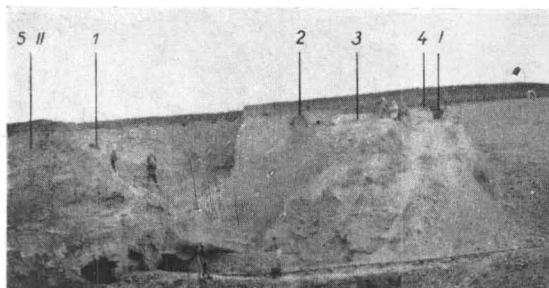
Sborník prací Filozofické fakulty brněnské univerzity. E, Řada archeologicko-klasická. 1958, vol. 7, iss. E3, pp. Příloha I-XVI

Stable URL (handle): <https://hdl.handle.net/11222.digilib/109360>

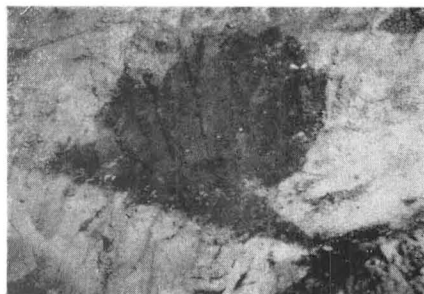
Access Date: 16. 02. 2024

Version: 20220831

Terms of use: Digital Library of the Faculty of Arts, Masaryk University provides access to digitized documents strictly for personal use, unless otherwise specified.



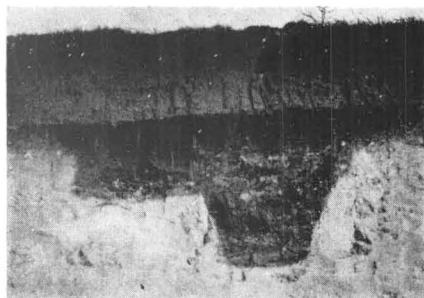
1



2



3



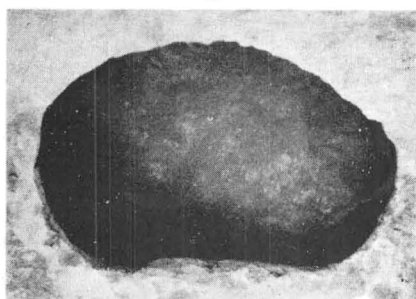
4



5

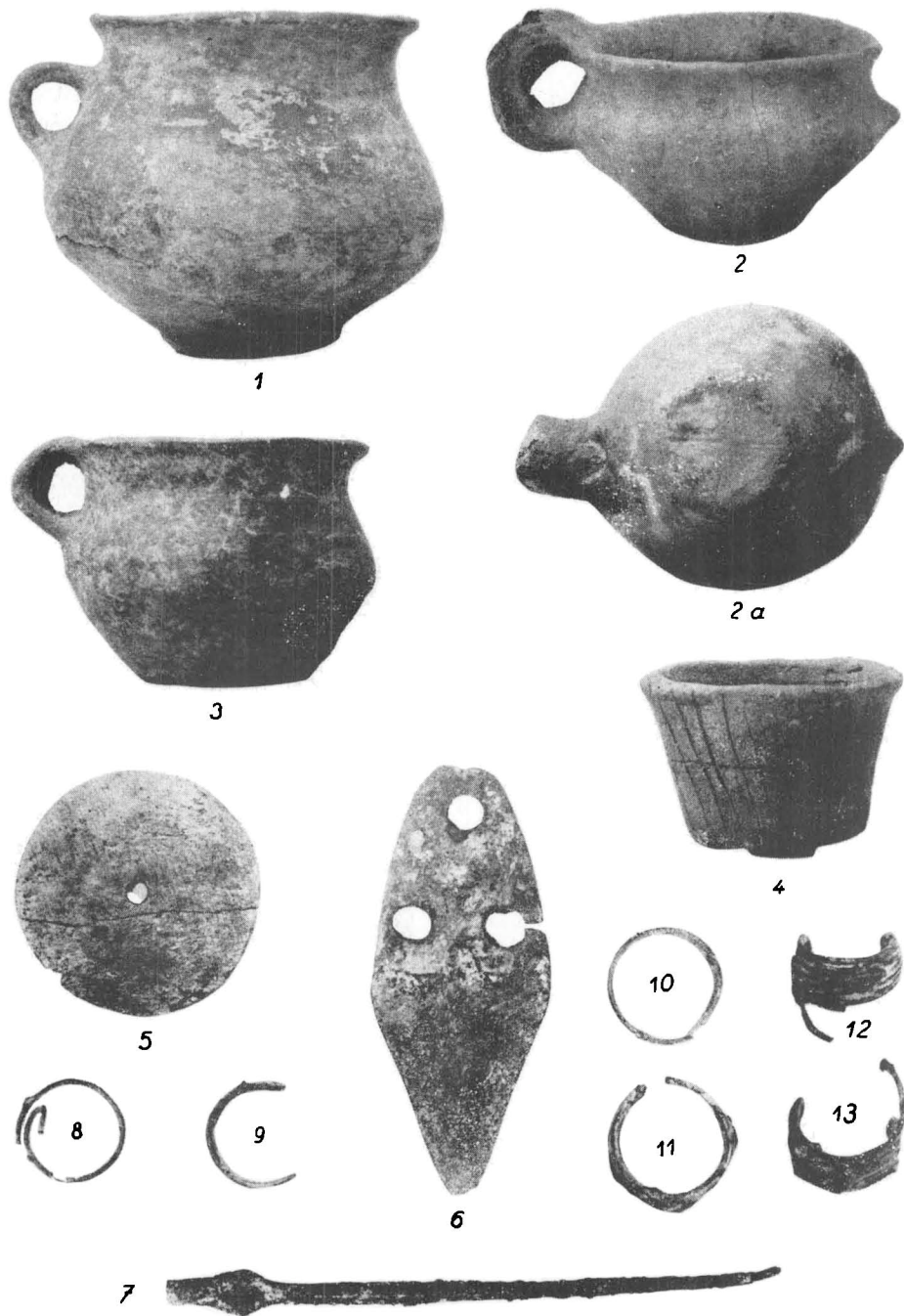


6

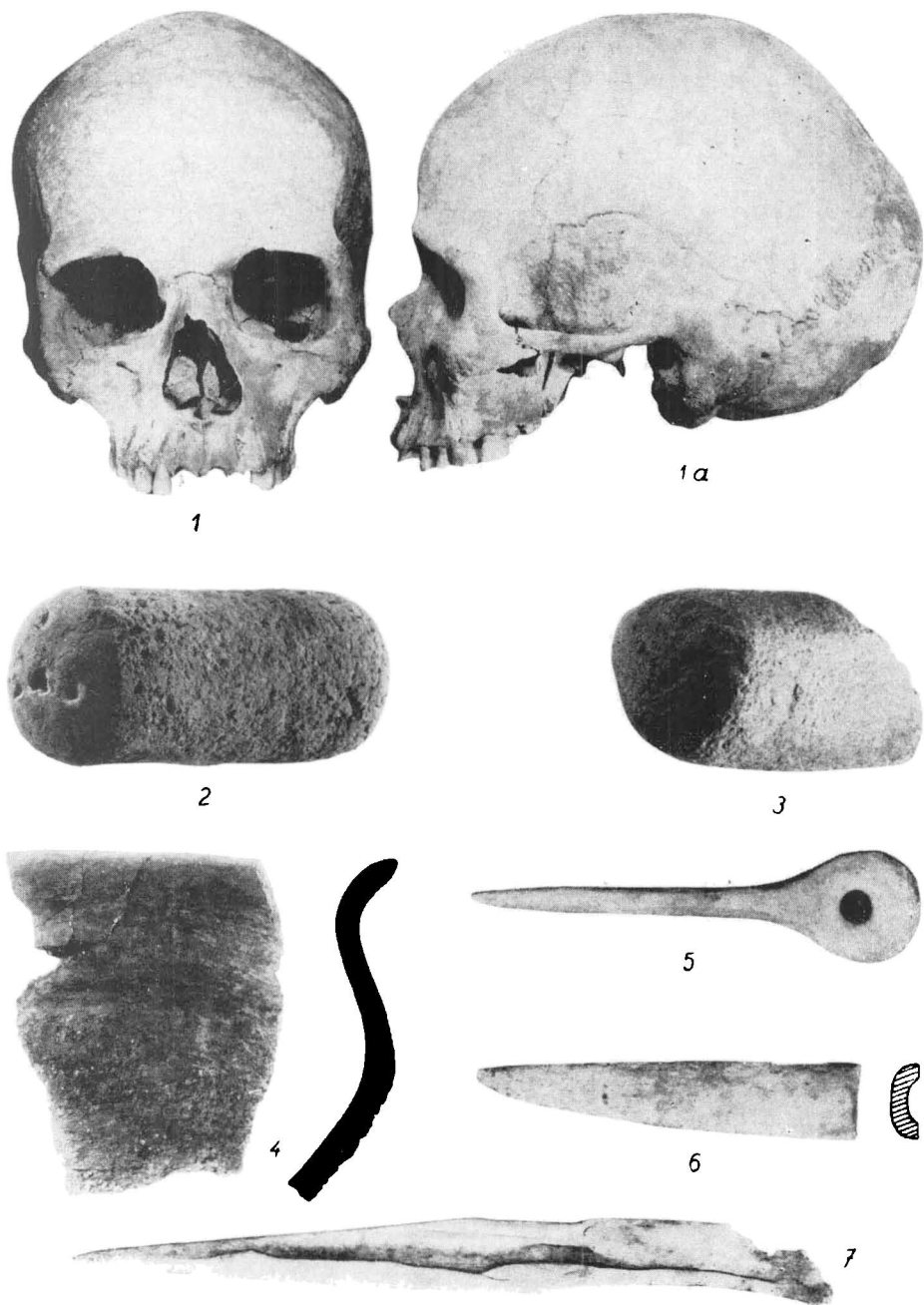


7

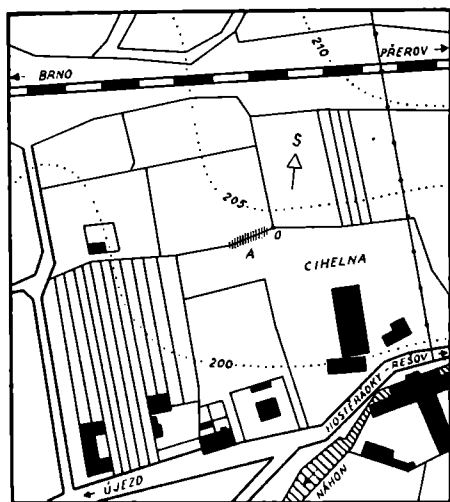
I. Újezd u Brna. 1 — pohled na naleziště s označením polohy hrobů a objektů; 2 — rýsující se hrob č. 3; 3 — otevřený hrob č. 3; 4 — rýsující se objekt č. I a hrob č. 4; 5 — otevřený objekt č. I (vpravo nahoře zbytek hr. č. 4); 6 — objekt č. II porušený hrobem č. 5; 7 — objekt č. II po dokončení výzkumu.



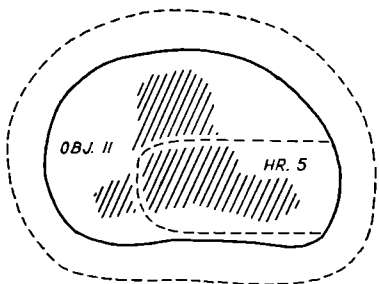
II. Újezd u Brna. 1-4 — nádoby z porušených hrobů; 5-13 — nálezy z hrobu č. 1. Velikost: 1 (1/3); 2-4 (1/2); 5, 7 (2/3); 6, 8-13 (1/1).



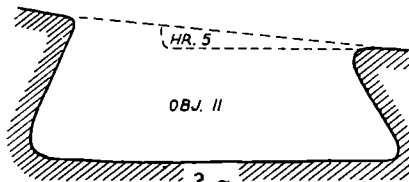
III. Újezd u Brna. 1 — lebka z hrobu č. 1; 2—7 — nálezy z objektu č. II. Velikost: 2 (asi 1/4); 3 (asi 1/2); 4 (1/3); 5—7 (1/1).



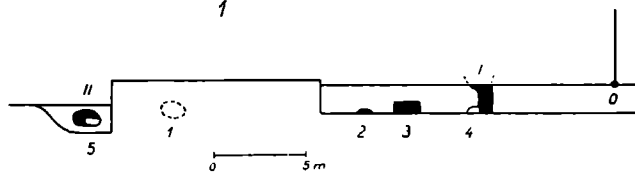
1



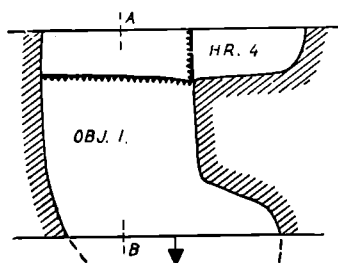
3



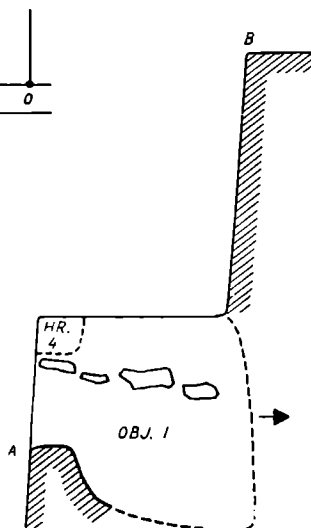
3 a



2

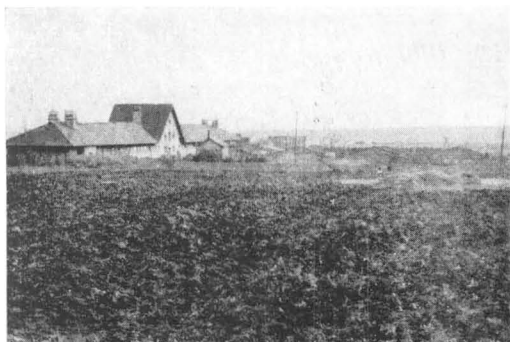


4



4 a

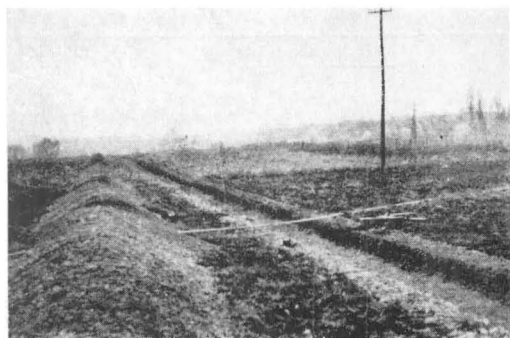
IV. Újezd u Brna. 1 — mapa naleziště (označeno písmenem A a šrafováním; 0 = výchozí bod měření vzd. 100 m od trati); 2 — rozložení hrobů a objektů; 3 — vzájemná poloha (v půdorysu a řezu) obj. č. II a hr. č. 5 (šrafování na obr. 3 označuje plochu pokrytou kostmi z žab), 1 : 40; 4 — půdorys a řez obj. č. I a hr. č. 4 (šipky označují směr, ve kterém objekt pokračoval, avšak nebyl prokopán), 1 : 40.



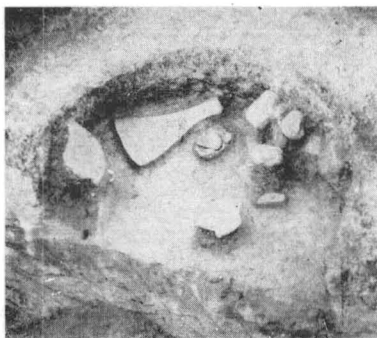
1



3



2



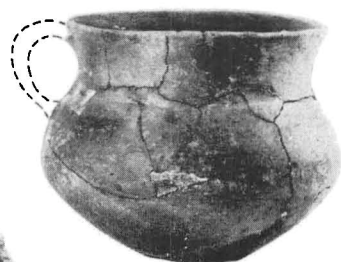
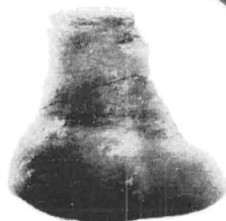
4



5



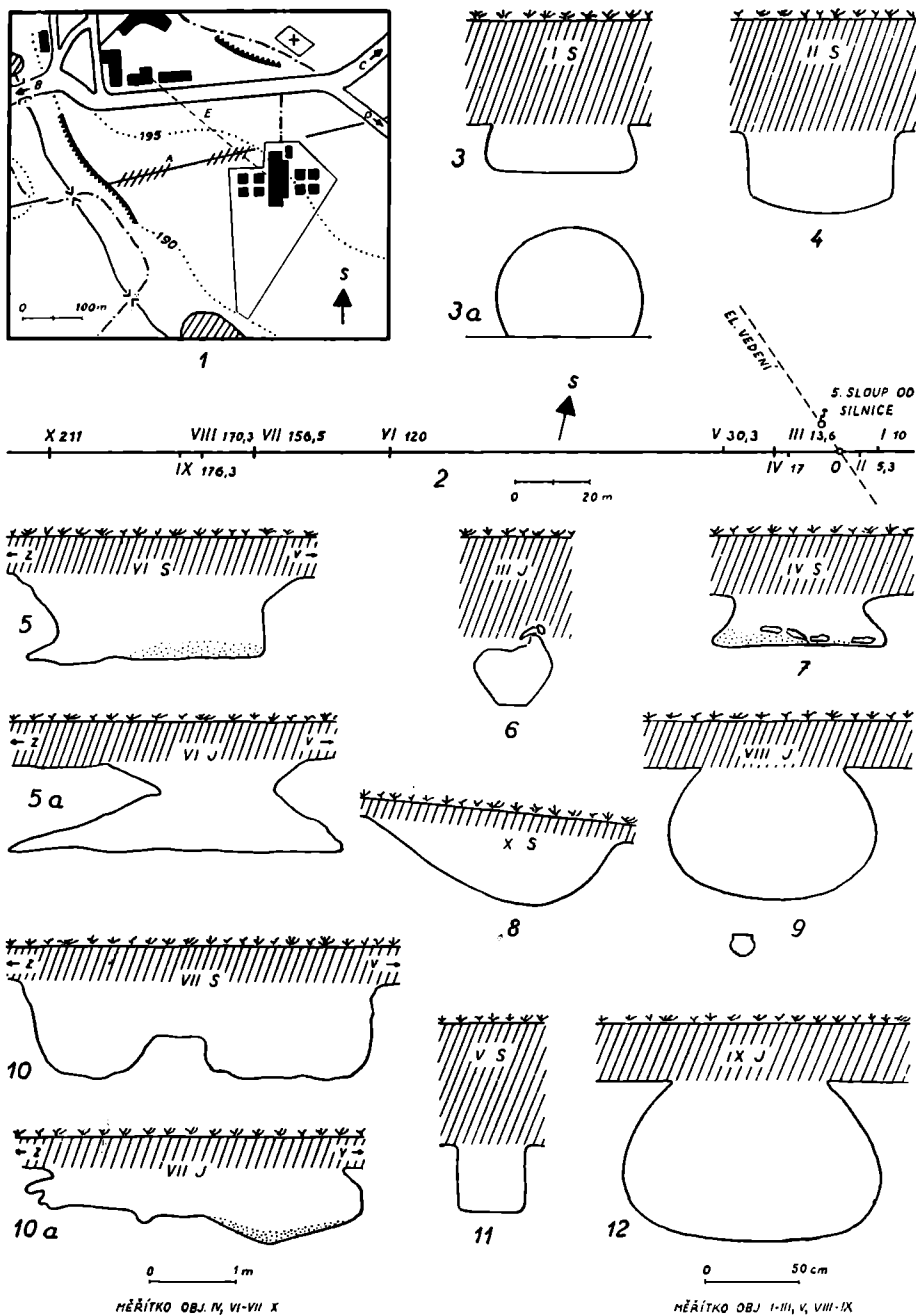
1



6

V. Branišovice. 1 — pohled na naleziště od severu; 2 — pohled na naleziště od východu; 3 — rýsující se objekt č. I; 4 — otevřený objekt č. I; 5 — nádoba (1/8) z obj. č. III; 6 — hrnek (1/4) z obj. č. VIII; 7 — střepek (1/3) z obj. č. VIII.

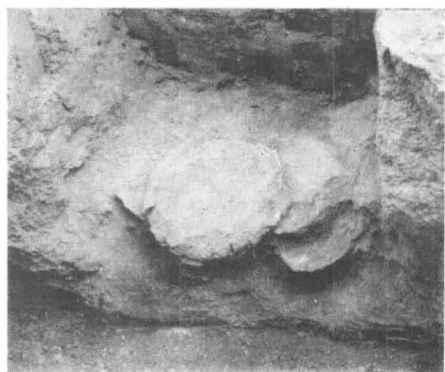
TAB. VI.



VI. Braníšovice. 1 — mapa naleziště (A + šrafovaní = porušené sídliště na trase průkopu; B = směr Znojmo; C = směr Brno; D = směr Vlasatice; E = elektr. vedení); 2 — rozložení objektů (O = výchozí bod měření vzdálený 8,3 m od 5. sloupu elektr. vedení; arabská čísla označují vzdálenost od bodu O v m); 3—12 — profily objektů (S — označuje profil na severní stěně průkopu, J — označuje profil na jižní stěně průkopu).



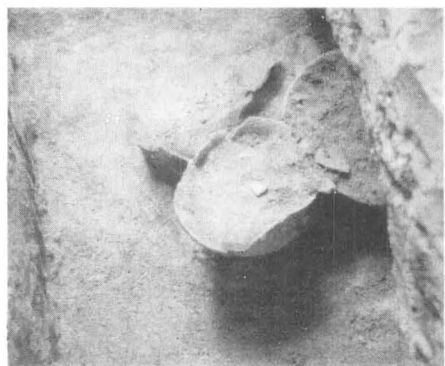
1



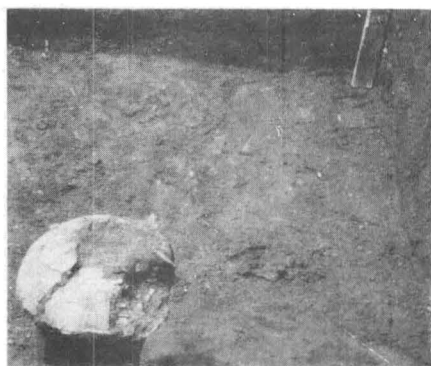
2



3

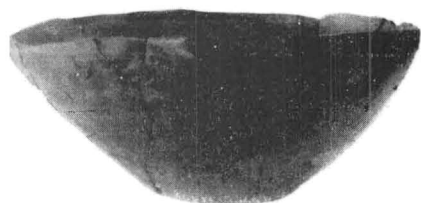


4



5

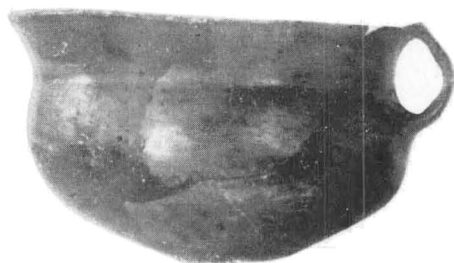
VII. Těšetice, Ruská ulice. 1 – pohled na naleziště; 2–5 – průkopem objevené hroby
č. 2, 3, 4, 6. (Foto St. Ševčík, archiv PÚ Brno.)



1



2



3



4

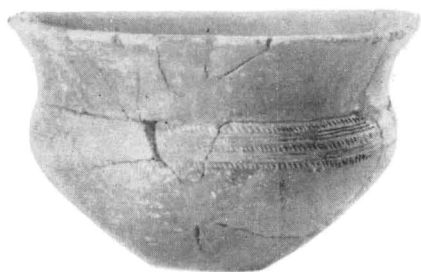


5

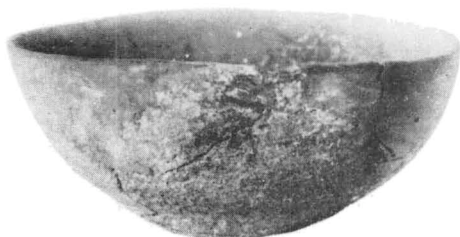
VIII. 1, 2, 4, 5 – Těšetice, Ruská ulice; nádoby z hrobu č. 3 (1) a hrobu č. 1 (2, 4, 5).
3 – Hodonice, okr. Znojmo. Asi 1 : 3. (Foto St. Šefčík, archiv PÚ Brno.)



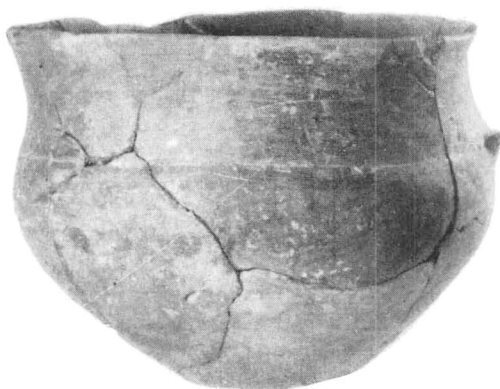
1a



2



1



3

IX. Těšetice, Ruská ulice. Nádoby z hrobu č. 5 (1, 2) a z hrobu č. 4 (3). Asi 1 : 3, obr. 1a zvětšen. (Foto St. Šefčík, archiv PÚ Brno.)



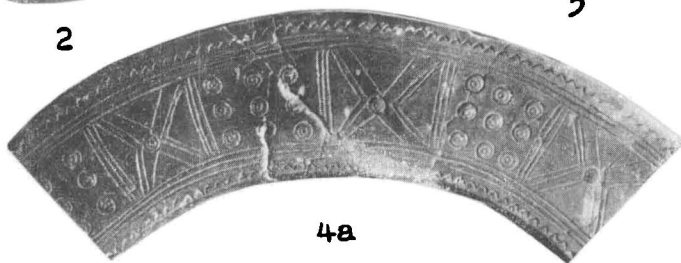
1



2



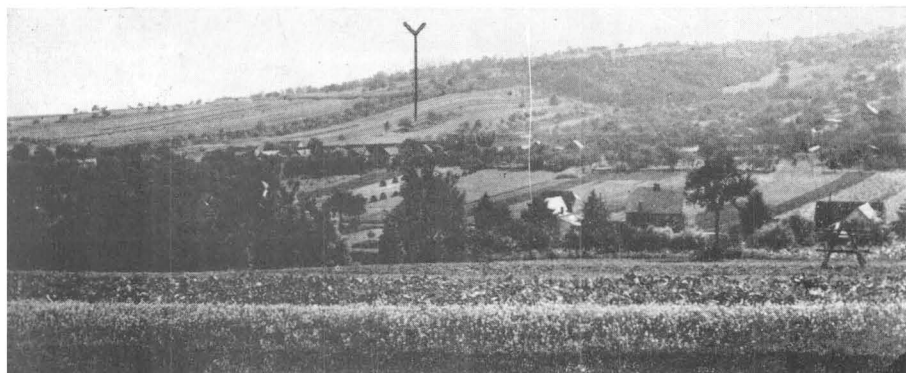
3



4a



4

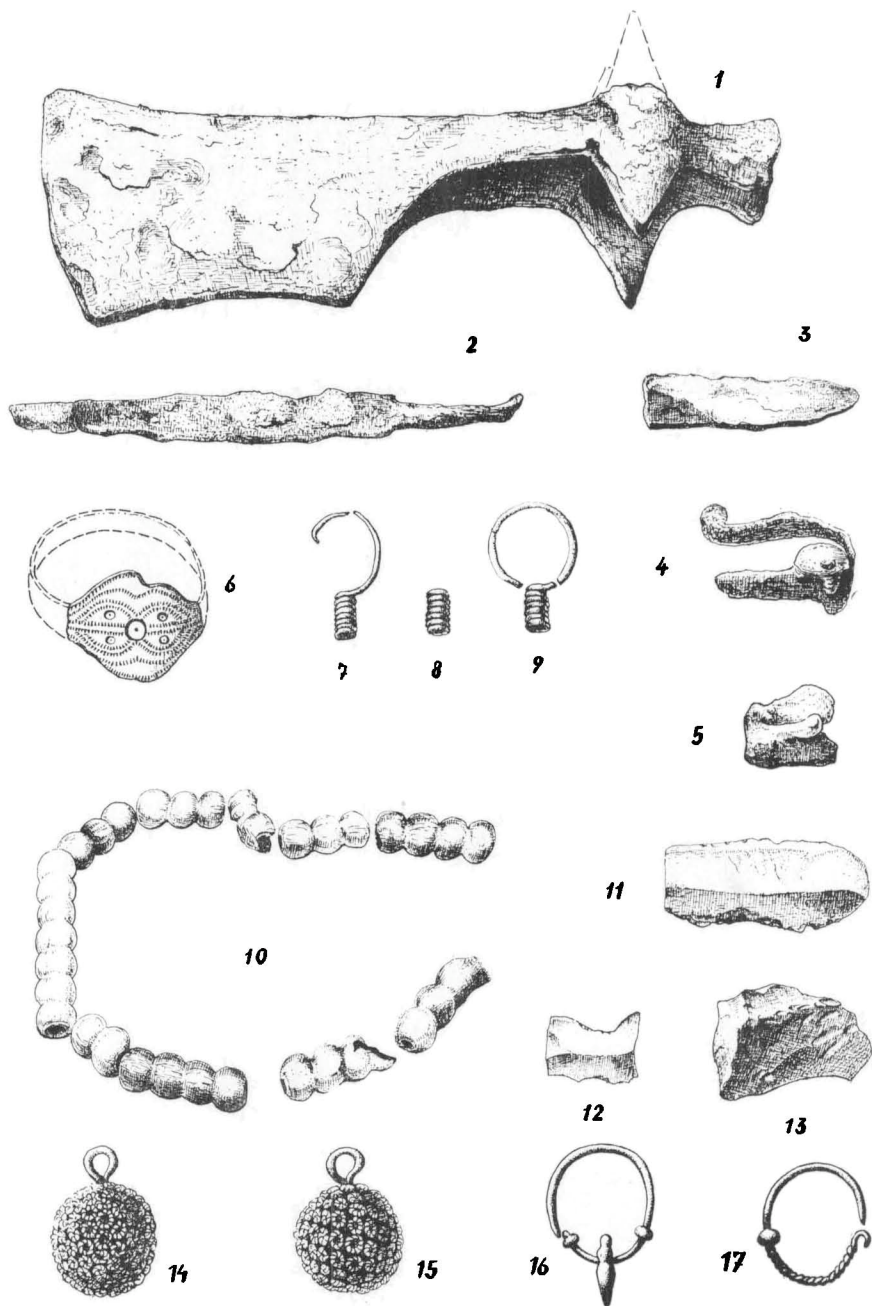


1



2

XI. Boršice u Buchlovic, 1 – celkový pohled na pohřebiště s vyznačením polohy hrobu č. 3;
2 – hrob č. 3.



XII. Boršice u Buchlovic. 1–13 — předměty z hrobu č. 3 (1: sekyra s ostny; 2: nůž; 3: zlomek nože; 4: zlomek kování; 5: zlomek prázky; 6: prsten; 7–9: náušnice; 10: korálky; 11–13: pazourkové nástroje); 14–17 — předměty z hrobu č. 2 (14, 15: gombíky; 16, 17: náušnice). Materiál: 1–5: železo; 6–9, 16, 17: bronž; 14, 15: stříbro; 10: sklo; 11–13: pazourek.



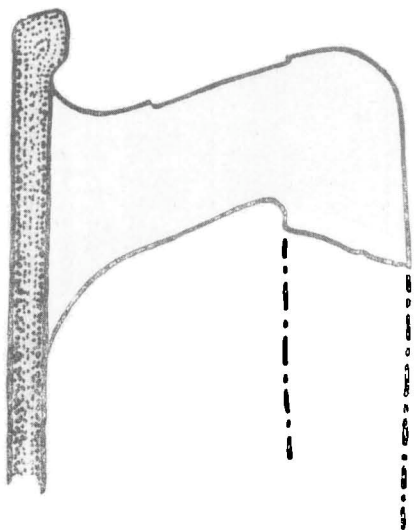
1



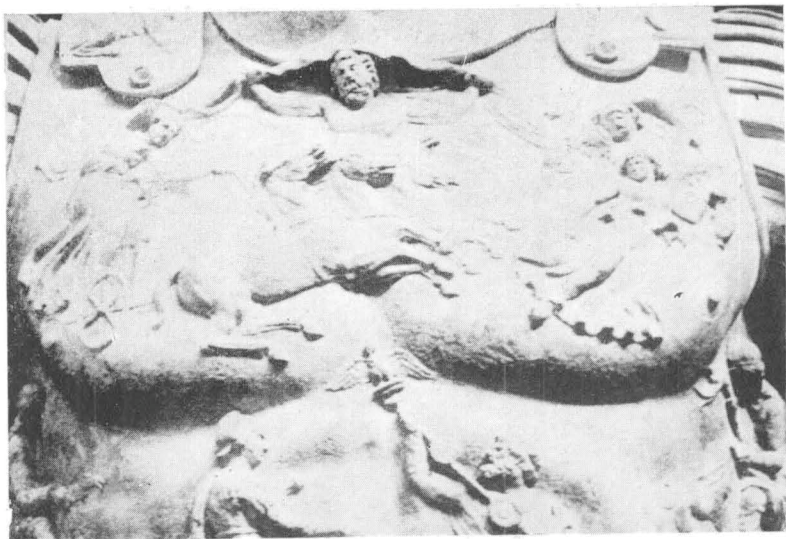
2



1



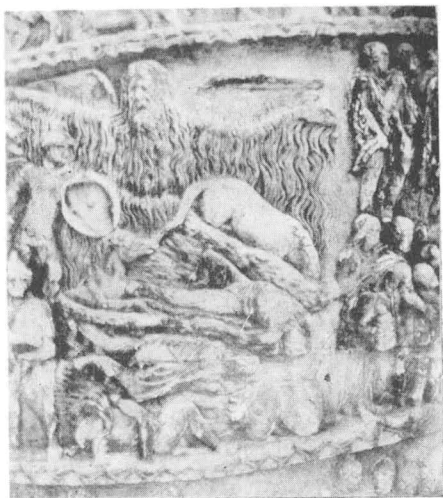
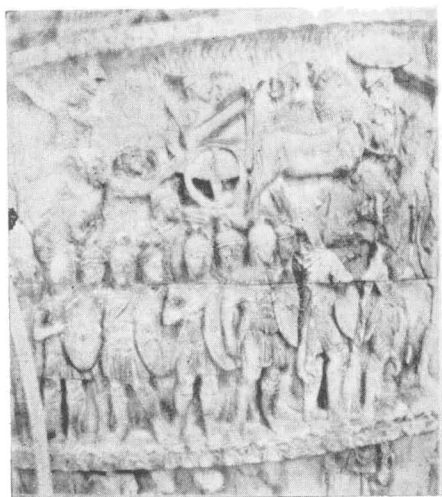
2



1

2

3



XV. 1. Eos als Morgenröte und Morgentau (Panzer der Augustusstatue von der Prima Porta im Vatican).

XV. 2-3. Der Regengott an der Marcussäule in Rom.



↑ 1

↓ 2



XVI. 1. Hyaden den Scheiterhaufen Alkmenes löschend (Krater im Brit. Museum)
XVI. 2. Aglauriden (Relief in Rom und in Florenz).