

## Tabulky

*Sborník prací Filozofické fakulty brněnské univerzity. E, Řada archeologicko-klasická. 1973-1974, vol. 22-23, iss. E18-19, pp. I-XL*

Stable URL (handle): <https://hdl.handle.net/11222.digilib/109152>

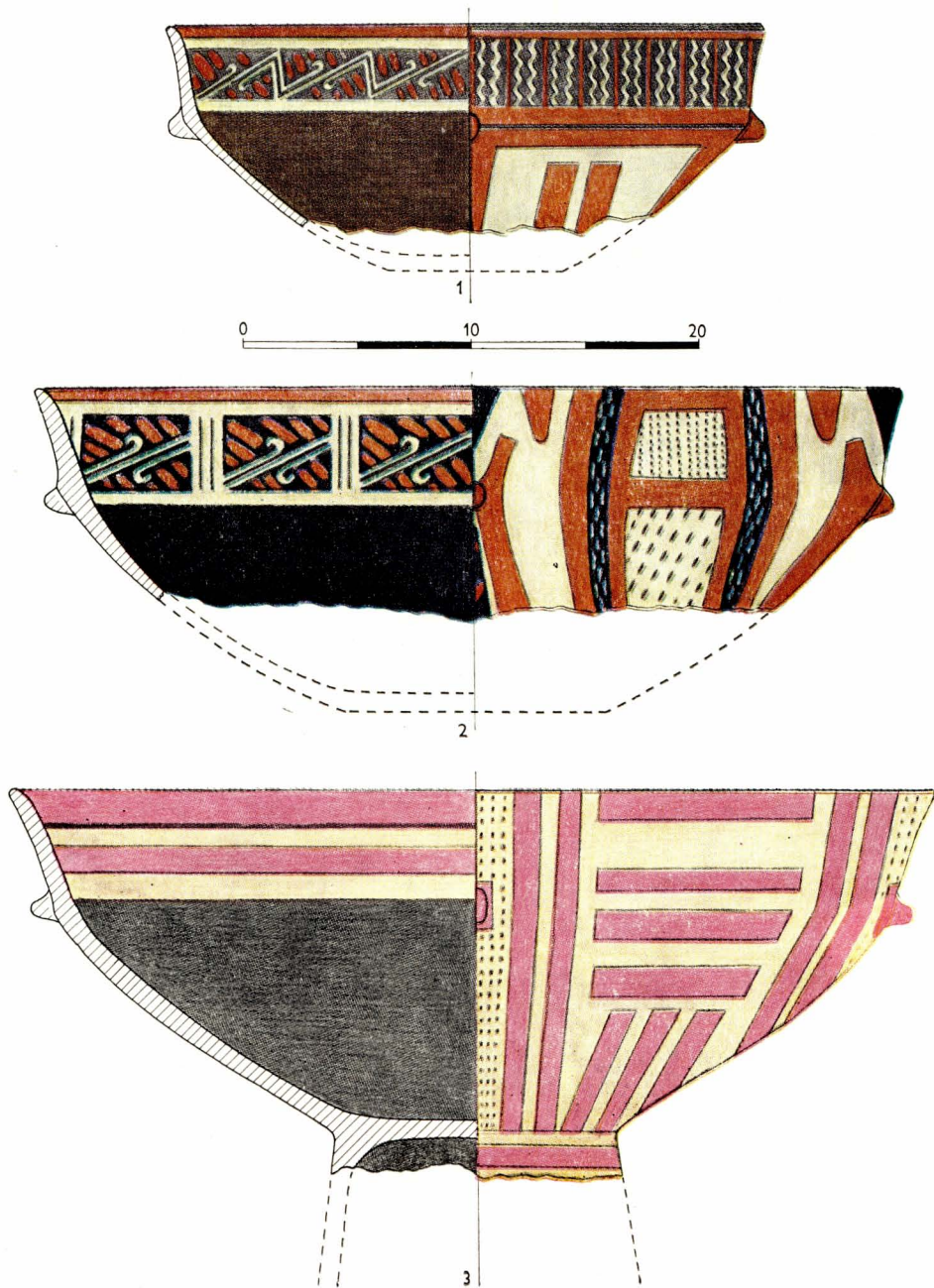
Access Date: 16. 02. 2024

Version: 20220831

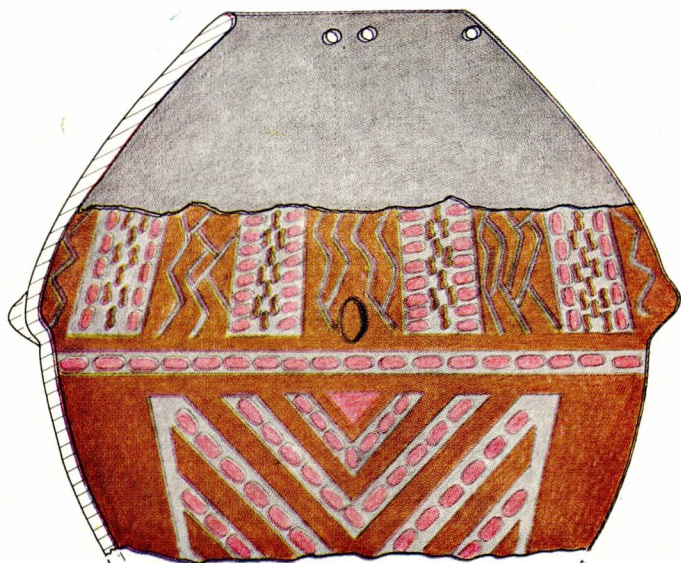
Terms of use: Digital Library of the Faculty of Arts, Masaryk University provides access to digitized documents strictly for personal use, unless otherwise specified.

# TABULKY

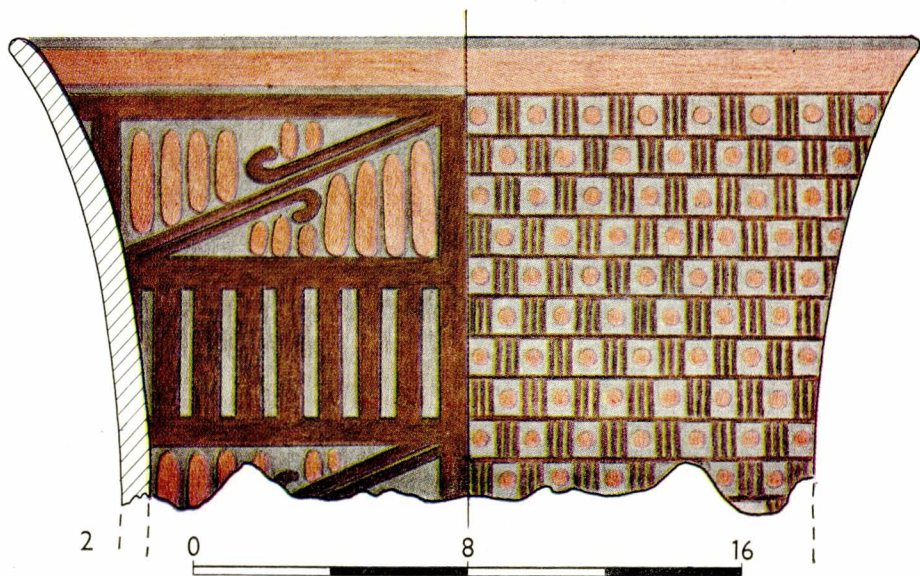




Tab. I. Těšetice-Kyjovice, okr. Znojmo. Rekonstrukce mís s malovanou ornamentací.  
(Kresba: E. Kazdová)



1



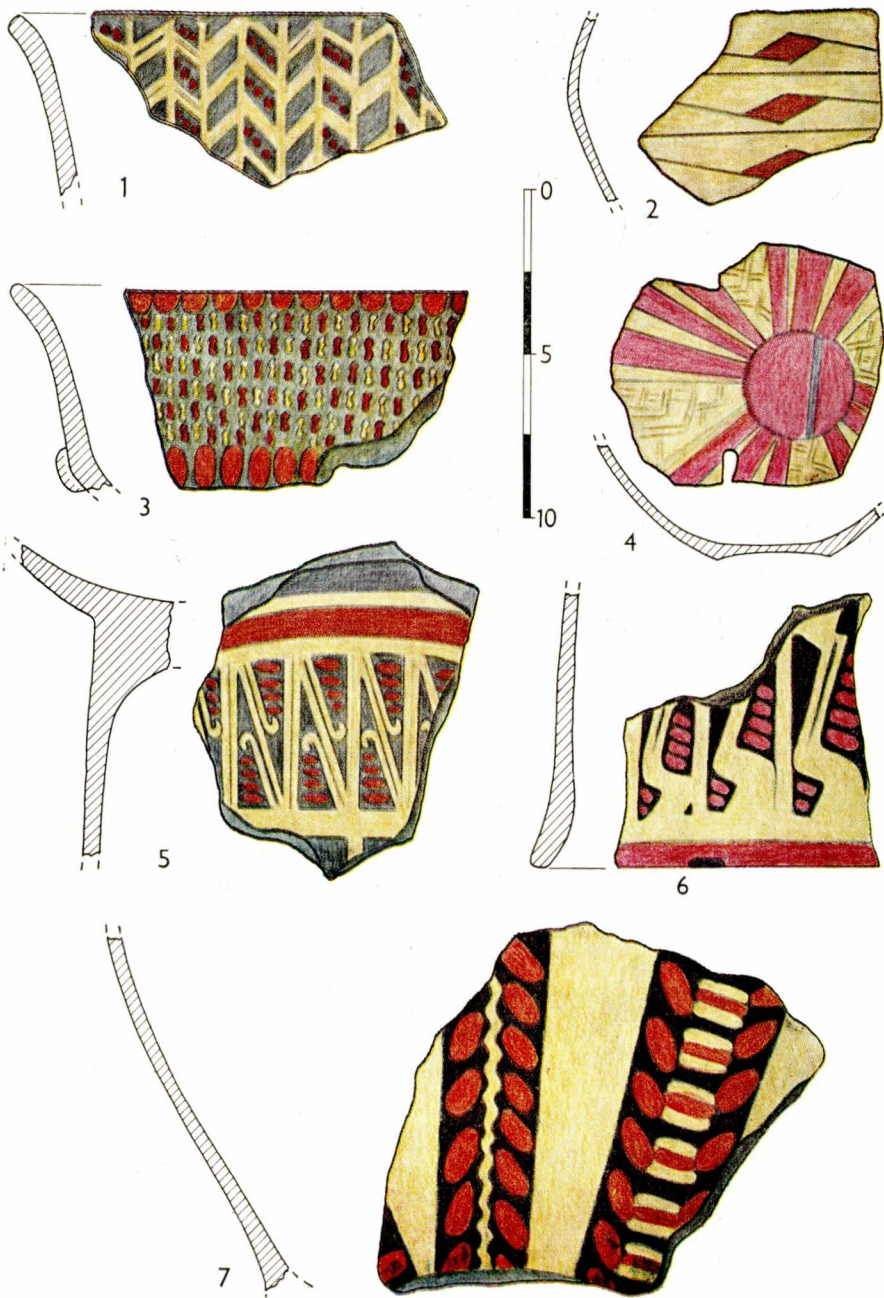
2

0

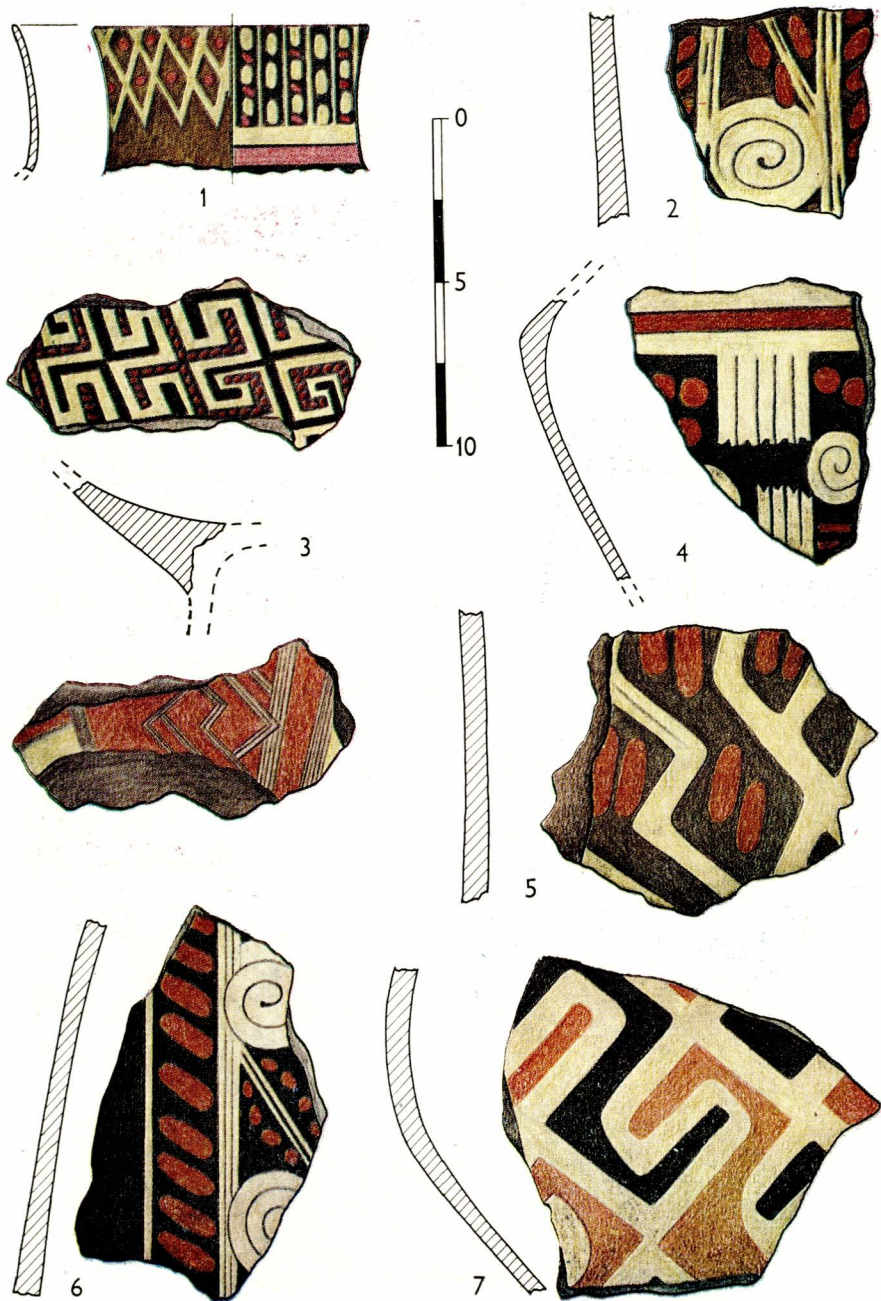
8

16

Tab. II. Těšetice-Kyjovice, okr. Znojmo. Rekonstrukce keramických typů s malovanou ornamentací. (Kresba: E. Kazdová)



Tab. III. Výběr keramiky s malovanou a rýsovanou ornamentací. 1, 3, 7 — Těšetice-Kyjovice, okr. Znojmo; 2 — Brno-Komín, (Kresba: E. Kazdová)



Tab. IV. Výběr keramiky s malovanou a rýsovanou ornamentací. 1–3, 5–7 – Těšetice-Kyjovice, okr. Znojmo; 4 – Znojmo-Novosady. (Kresba: E. Kazdová)



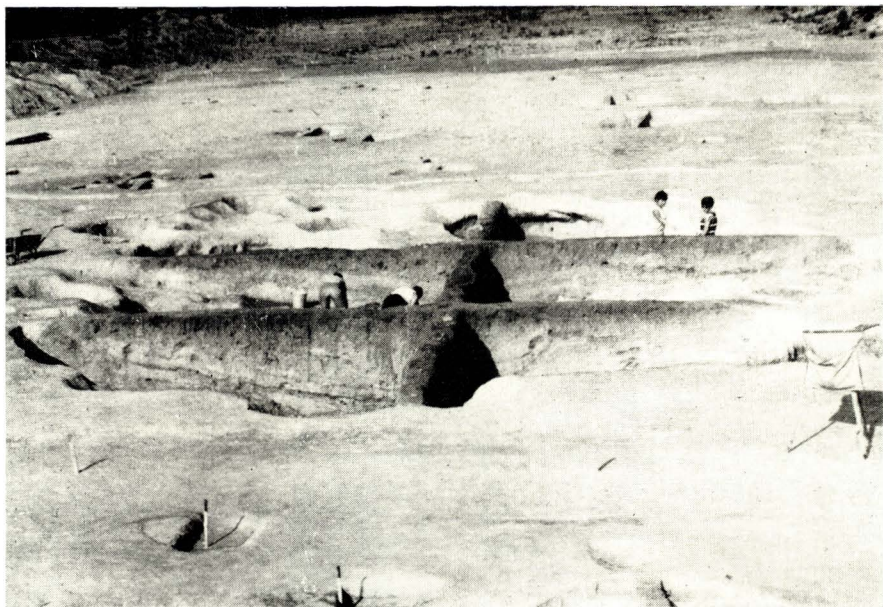
1

2



*Tab. V. Těšetice-Kyjovice. 1, 2 — komise odborníků na výzkumu neolitické osady s moravskou malovanou keramikou v roce 1972. (Foto: S. Ševčík)*



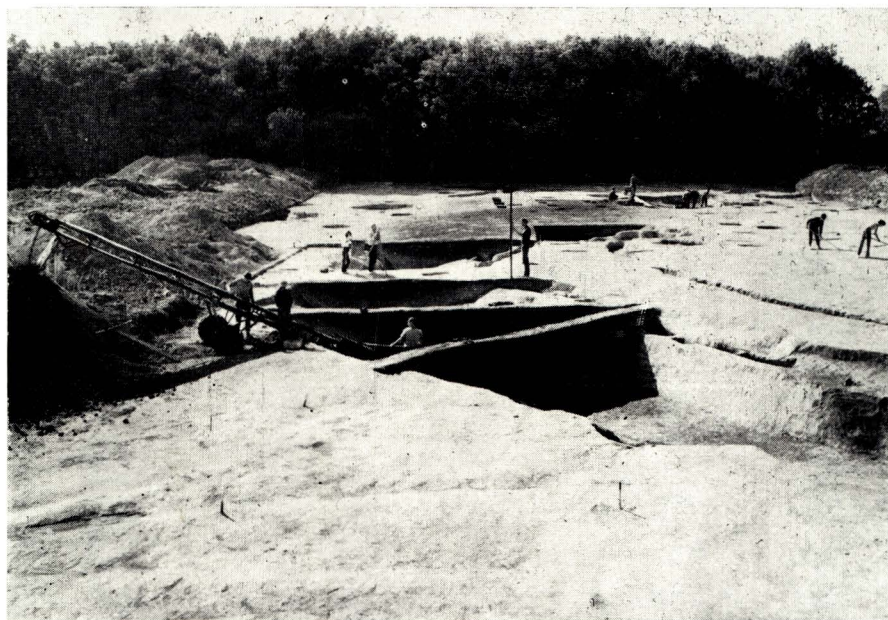


1

2



*Tab. VI. Těšetice-Kyjovice. 1 – výzkum hliníku s malovanou keramikou (obj. č. 4). 2 – dům s obvodovým žlabem (D<sub>7</sub>). (Foto: S. Ševčík)*



1

2



*Tab. VII.* Těšetice-Kyjovice. Ukázky výzkumu opevnění centra osady s moravskou malovanou keramikou: 1 — vybírání příkopu a nivelace v prostoru jižního vchodu. 2 — vybírání příkopu v prostoru západního vchodu. (Foto: S. Ševčík)



*Tab. VIII.* Těšetice-Kyjovice. Letecký pohled na jižní část opevněného centra osady s moravskou malovanou keramikou.  
(Foto: Geografický ústav ČSAV Brno)

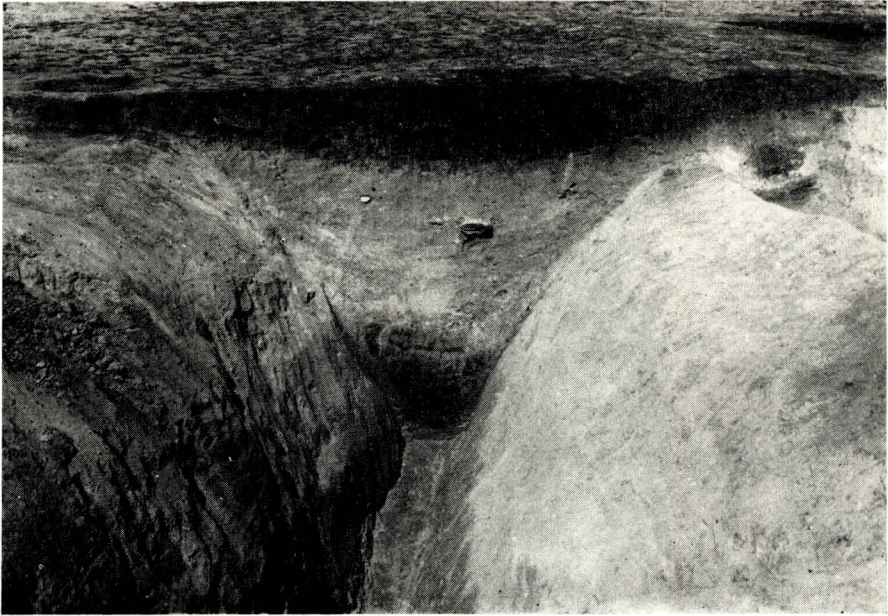


1

2

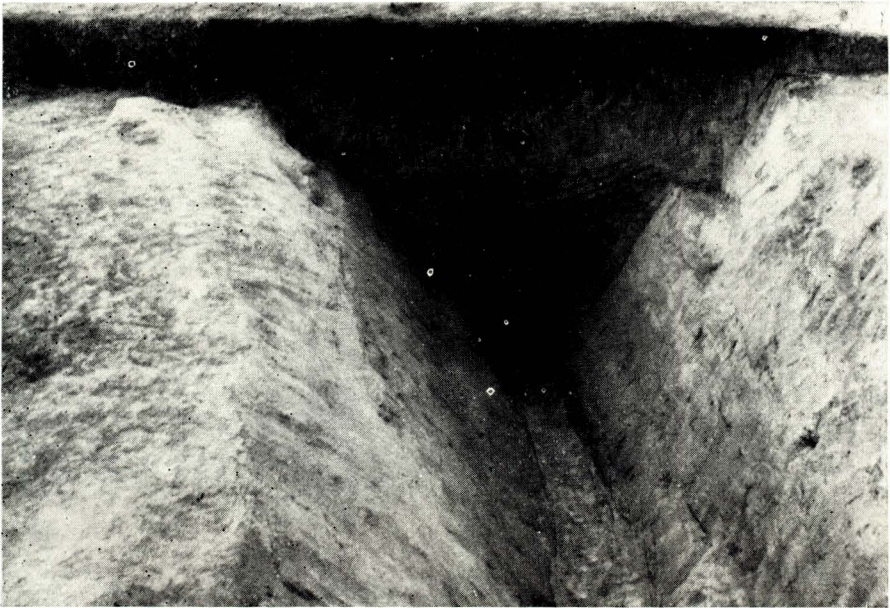


*Tab. IX. Těšetice-Kyjovice. 1 — vnitřní prostor jižní části opevněného centra osady s moravskou malovanou keramikou: v popředí dvojjáma (obj. č. 79), v pozadí průběh příkopu a vnitřního palisádového žlabu s jižním vchodem. 2 — profil příkopu (kontrolní blok č. 5b) u východního vchodu. (Foto: V. Podborský—S. Ševčík)*



1

2



*Tab. X. Těšetice-Kyjovice. Profily příkopu opevněného centra osady s moravskou malovanou keramikou: 1 — kontrolní blok č. 6b (u jižního vchodu). 2 — kontrolní blok č. 8a (u západního vchodu). (Foto: V. Podborský—S. Ševčík)*

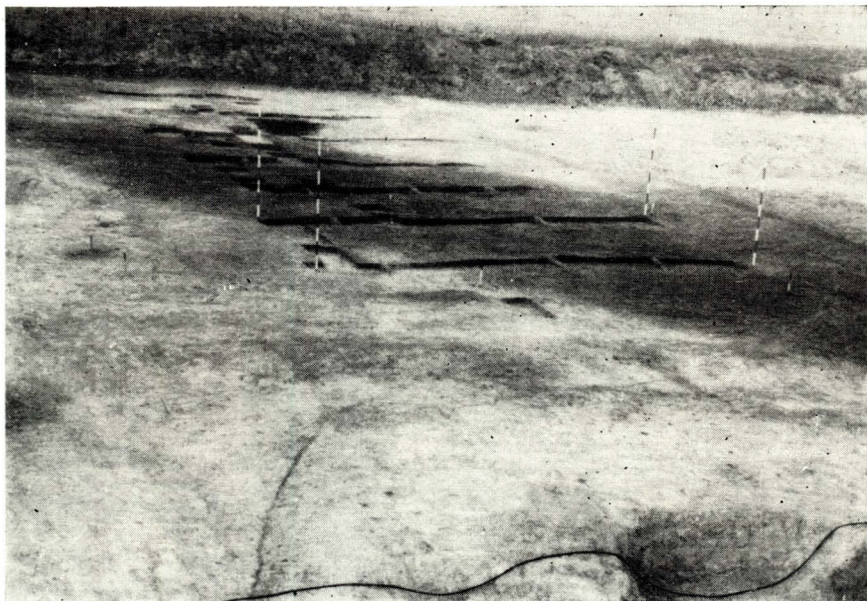


1

2



*Tab. XI.* Těšetice-Kyjovice. Profily příkopu opevněného centra osady s moravskou malovanou keramikou: 1 — kontrolní blok č. 9b. 2 — kontrolní blok č. 10b. (Foto: V. Podborský—S. Ševčík)



1

2



*Tab. XII. Těšetice-Kyjovice. 1 — půdorys objektů postavených na zaplněném příkopu v západní části jeho průběhu. 2 — objekt č. 83 (komplex jam s vypíchanou keramikou), na jehož dně je zachycen průběh vnitřní palisády opevnění. (Foto: V. Podborský—S. Ševčík)*



1



2

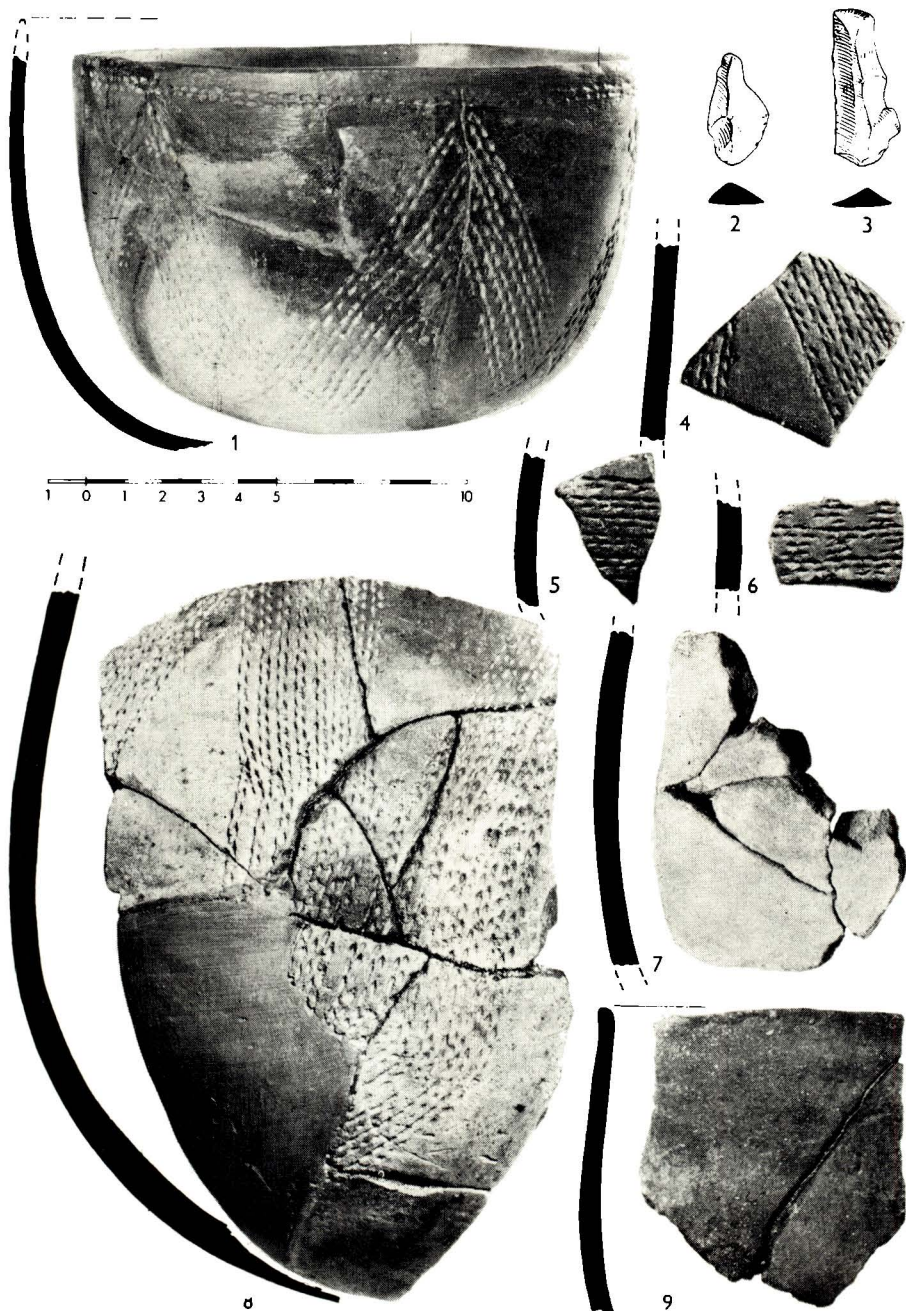
3

4

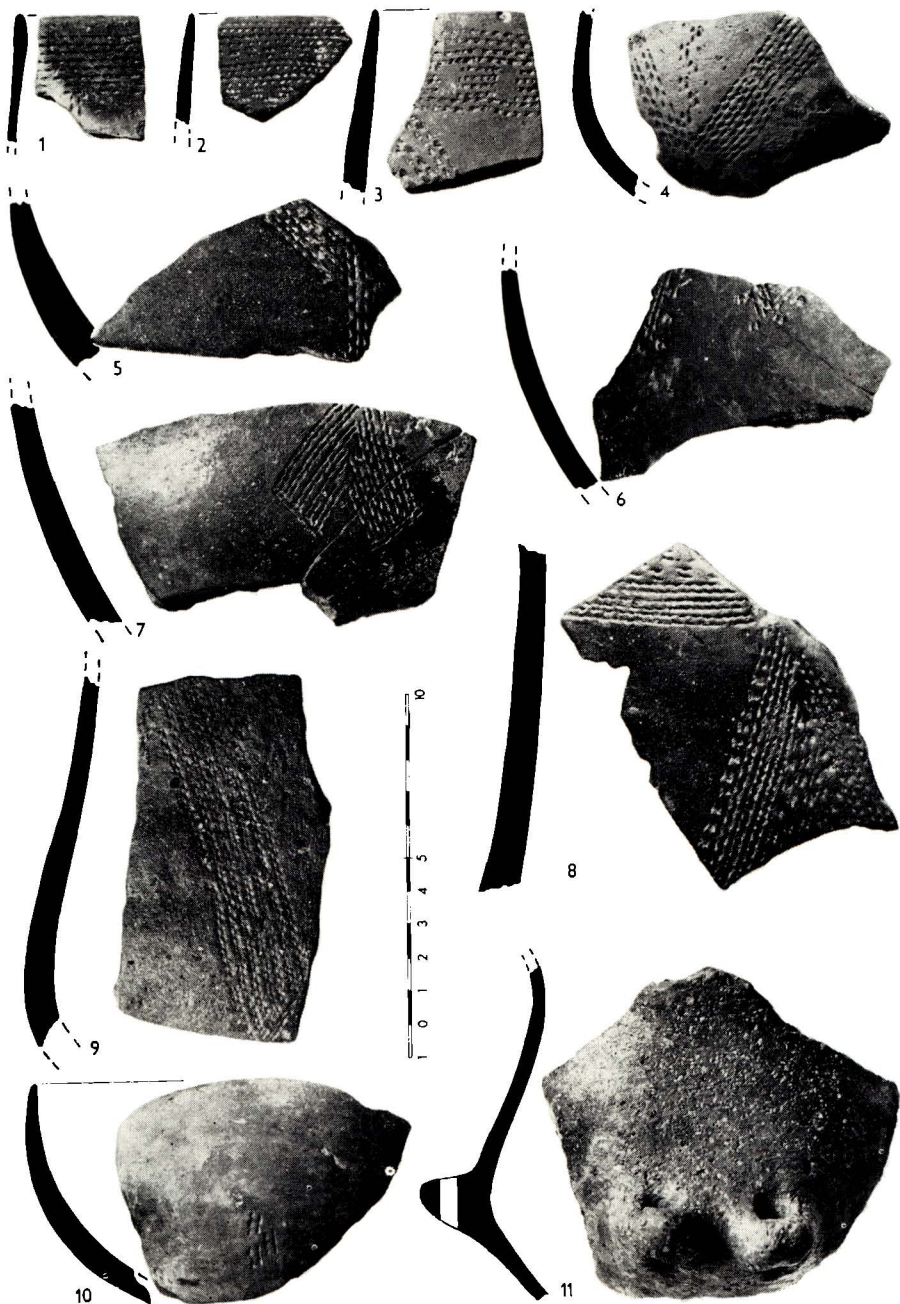


Tab. XIII. Těšetice-Kyjovice. Hroby a hrobové jámy na ploše sektoru „C“ osady s moravskou malovanou keramikou. 1 — pohozená kostra dítěte (H<sub>1</sub>) v objektu č. 4. 2 — rituální kostrový pohřeb (H<sub>2</sub>) s keramikou vypíchanou. 3 — rituální hrob s keramikou fáze IIa moravské malované keramiky zapuštěný do příkopu opevněného centra (H<sub>3</sub>). 4 — hrobová jáma (objekt č. 132) novověkého stáří, zapuštěná do zaplněného příkopu blízko západního vchodu.  
(Foto: V. Podborský—S. Ševčík)





Tab. XIV. Těšetice-Kyjovice. Obsah hrobu s vypíchanou keramikou (H<sub>2</sub>). (Foto: S. Ševčík)



Tab. XV. Těšetice-Kyjovice. Vypichaná keramika z objektu č. 83. (Foto: S. Ševčík)



1



2



3



4



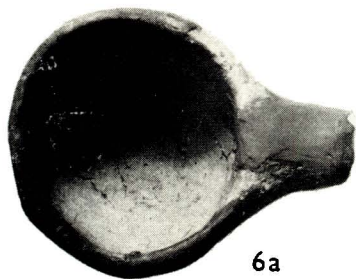
5a



5c



5b

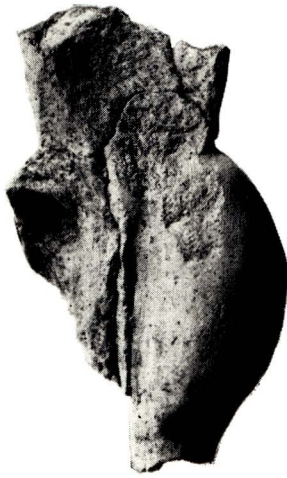


6a



6b

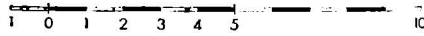
Tab. XVI. Těšetice-Kyjovice. Obsah hrobu s mladší malovanou keramikou (H<sub>3</sub>) (č. 1--3) a nálezy z jeho blízkého okolí (č. 4--6). (Foto: S. Ševčík)



1a



1b



2a

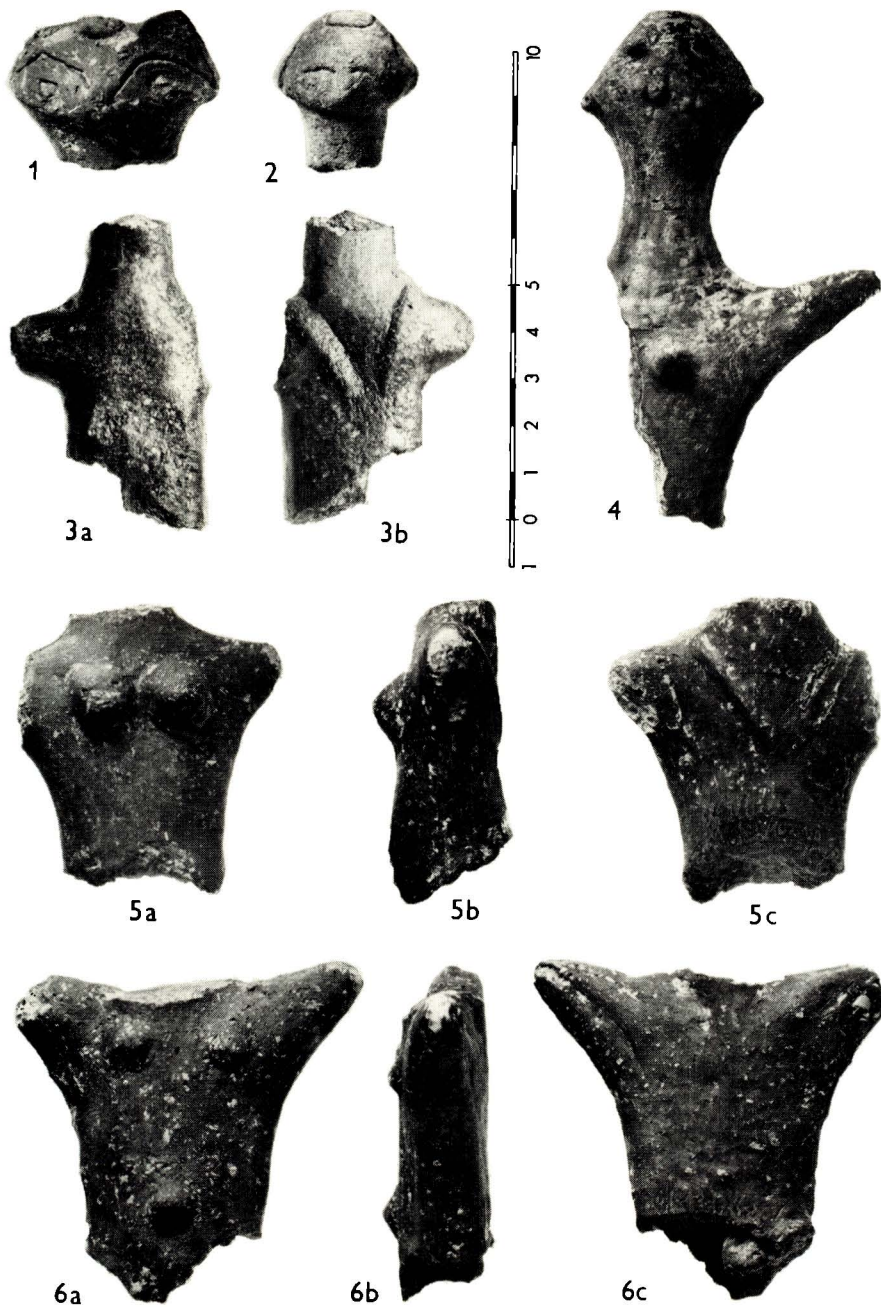


2b

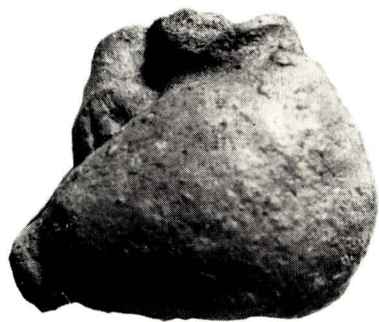


2c

*Tab. XVII. Těšetice-Kyjovice. Ženské hliněné plastiky z výplně příkopu opevněného centra osady s moravskou malovanou keramikou. (Foto: S. Ševčík)*



*Tab. XVIII.* Těšetice-Kyjovice. Fragmentsy ženské hliněné plastiky z výplně příkopu opevněného centra osady s moravskou malovanou keramikou. (Foto: S. Ševčík)



1a



2a



1b



2b



2c

1c



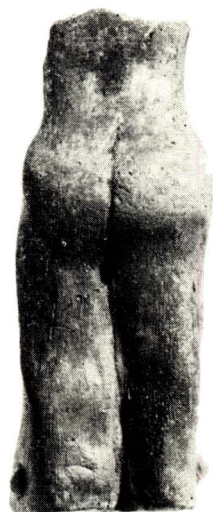
Tab. XIX. Těšctice-Kyjovice. Torza sedících ženských sošek z výplně příkopu opevněného centra osady s moravskou malovanou keramikou. (Foto: S. Ševčík)



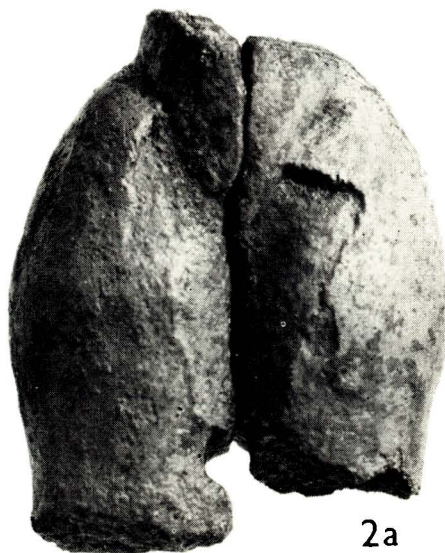
1a



1b



1c



2a



2b

Tab. XX. Kuchařovice, okr. Znojmo. Torza ženských plastik moravské malované keramiky.  
(Foto: S. Ševčík)



1

2



Tab XXI. Slavkov, okr. Vyškov. 1 — stěna hlíníku cihelny; 2 — objekt č. 2 — kultury zvoncovitých pohárů. (Foto St. Ševčík)



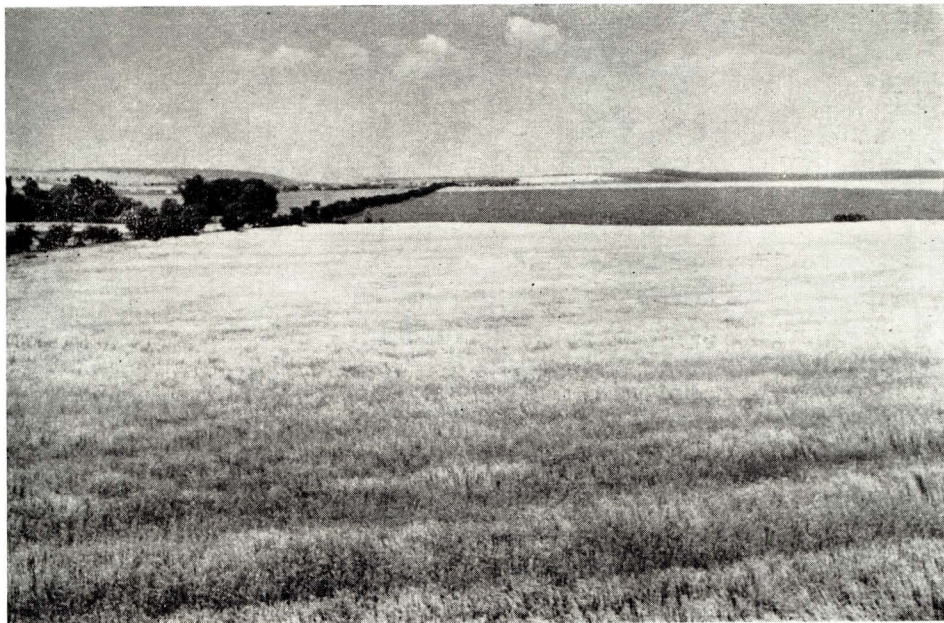


1

2



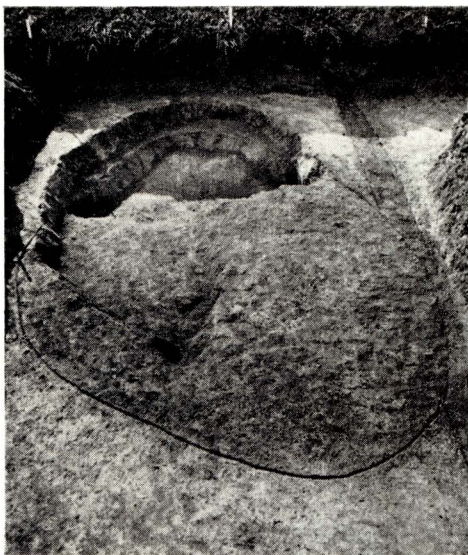
Tab. XXII. Slavkov, okr. Vyškov. 1 — objekt č. 1; 2 — objekt č. 1. (Foto St. Ševčík)



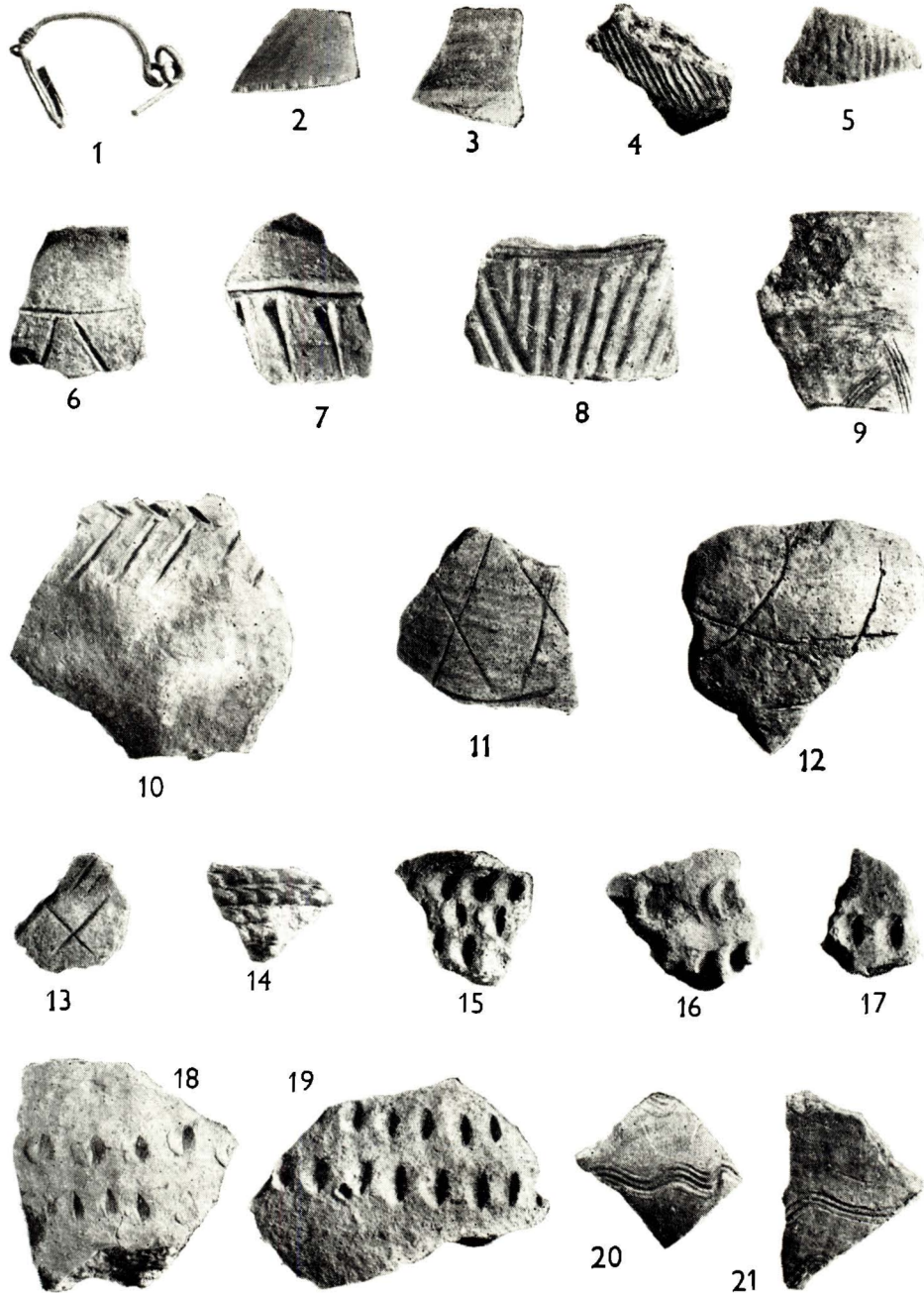
*Tab. XXIII.* Hluk-Dolní Němčí, okr. Uherské Hradiště. Poloha sídliště z doby římské.  
(Foto: S. Ševčík)



Tab. XXIV. Hluk-Dolní Němčí, okr. Uherské Hradiště. 1 — pracovní základna výzkumu;  
2 — sondáž na sídlišti z doby římské. (Foto: S. Ševčík)



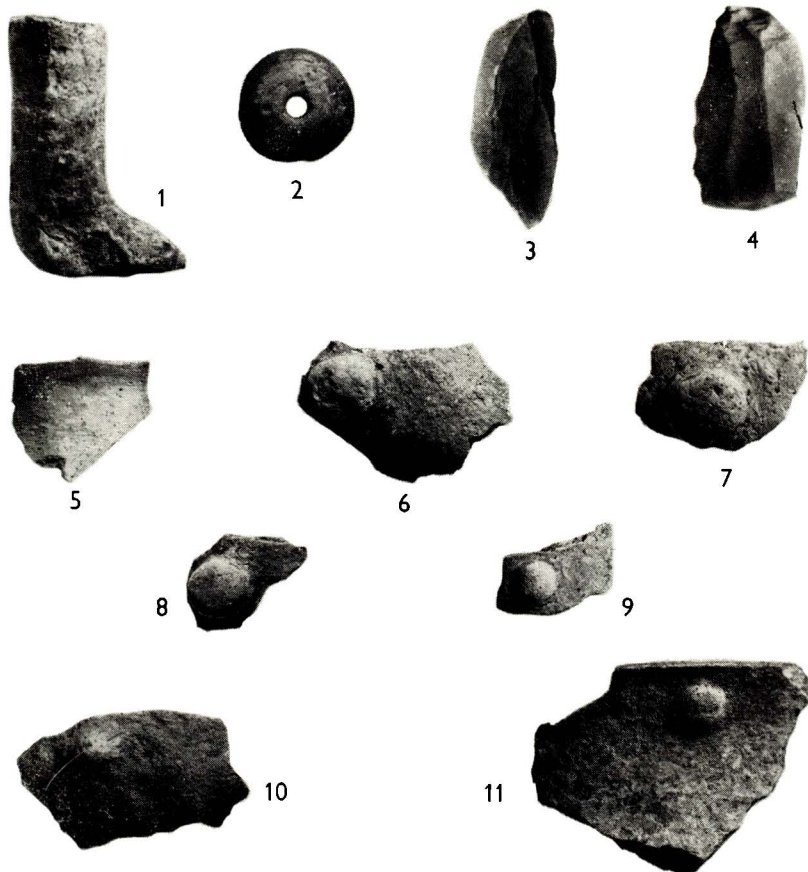
Tab. XXV. Hluk-Dolní Němč, okr. Uherské Hradiště. Práce na třetí sondě; nahoře odkrývání sídlištního objektu O 1 z doby římské. (Foto: S. Ševčík)



Tab. XXVI. Hluk-Dolní Němčí, okr. Uherské Hradiště. Ukázky nálezů z doby římské, získaných při povrchových sběrech v západní pravobřežní části lokality. (Foto: S. Ševčík)



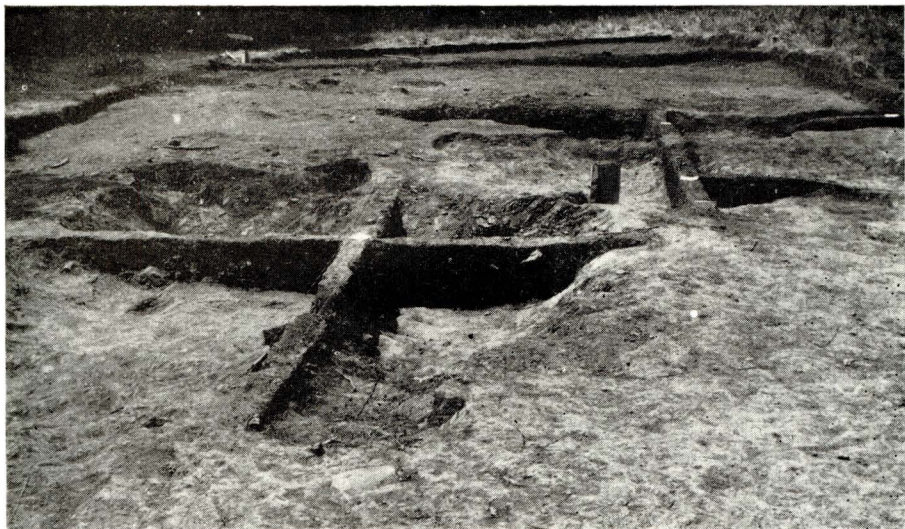
Tab. XXVII. Hluk-Dolní Němčí, okr. Uherské Hradiště. Ukázky nálezů z doby římské; č. 3, 6 a 9 z výplně sídlištního objektu O 1. (Foto: S. Ševčík)



*Tab. XXVIII.* Hluk-Dolní Němčí, okr. Uherské Hradiště. Ukázky mladoneolitických nálezů z lokality: nožka hliněného idolu (1), přeslen (2), pazourková industrie (3, 4) a zlomky typické keramiky (5 až 11). (Foto: S. Ševčík)



*Tab. XXIX.* Panoramatický pohled na hradisko u Kramolína těsně před zahájením výstavby vodního díla na řece Jihlavě



2



Tab. XXX. Hradisko u Kramolína. 1 — částečný pohled na zkoumanou plochu v r. 1971;  
2 — pracovní záběr ze zkoumané plochy



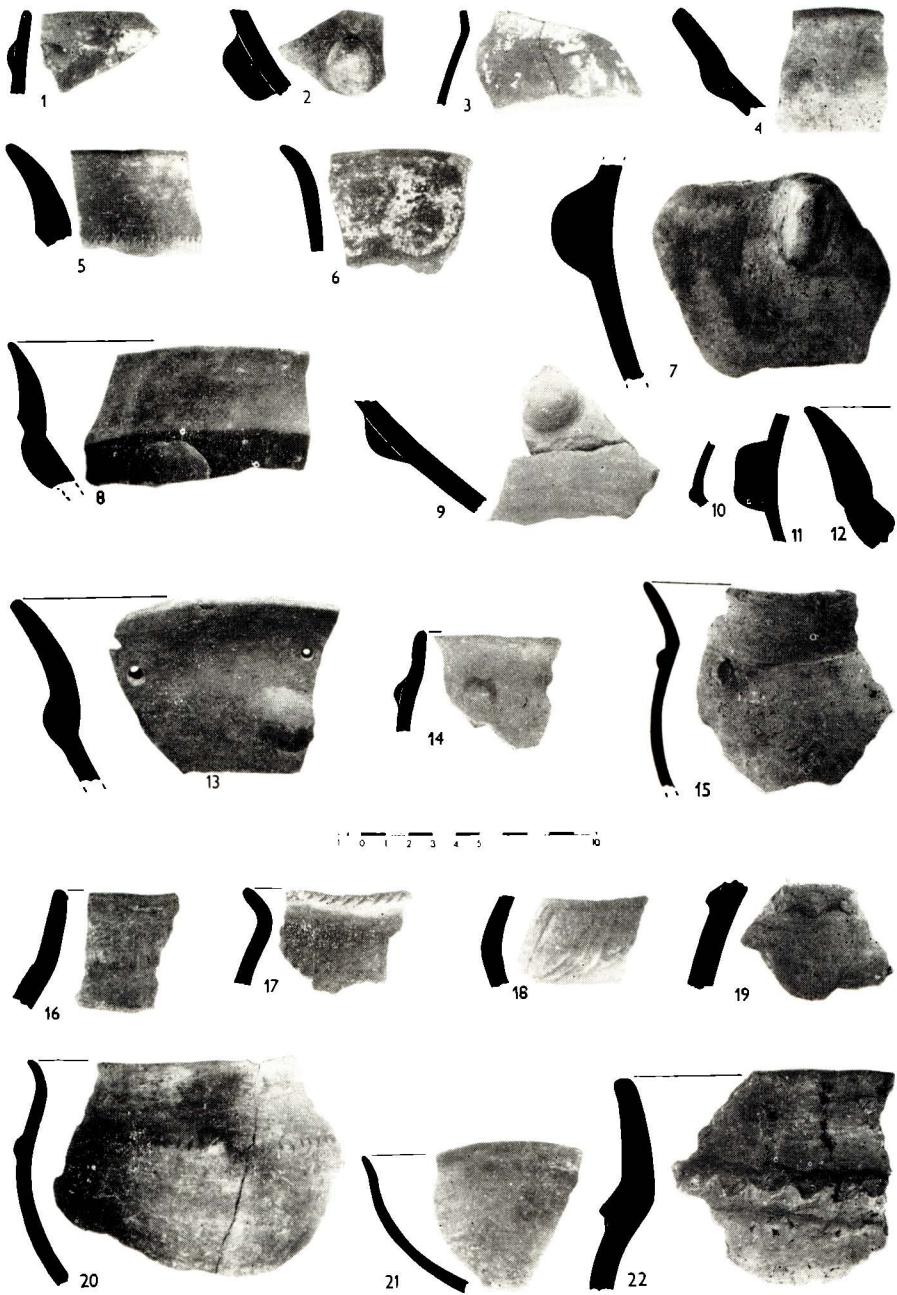


1

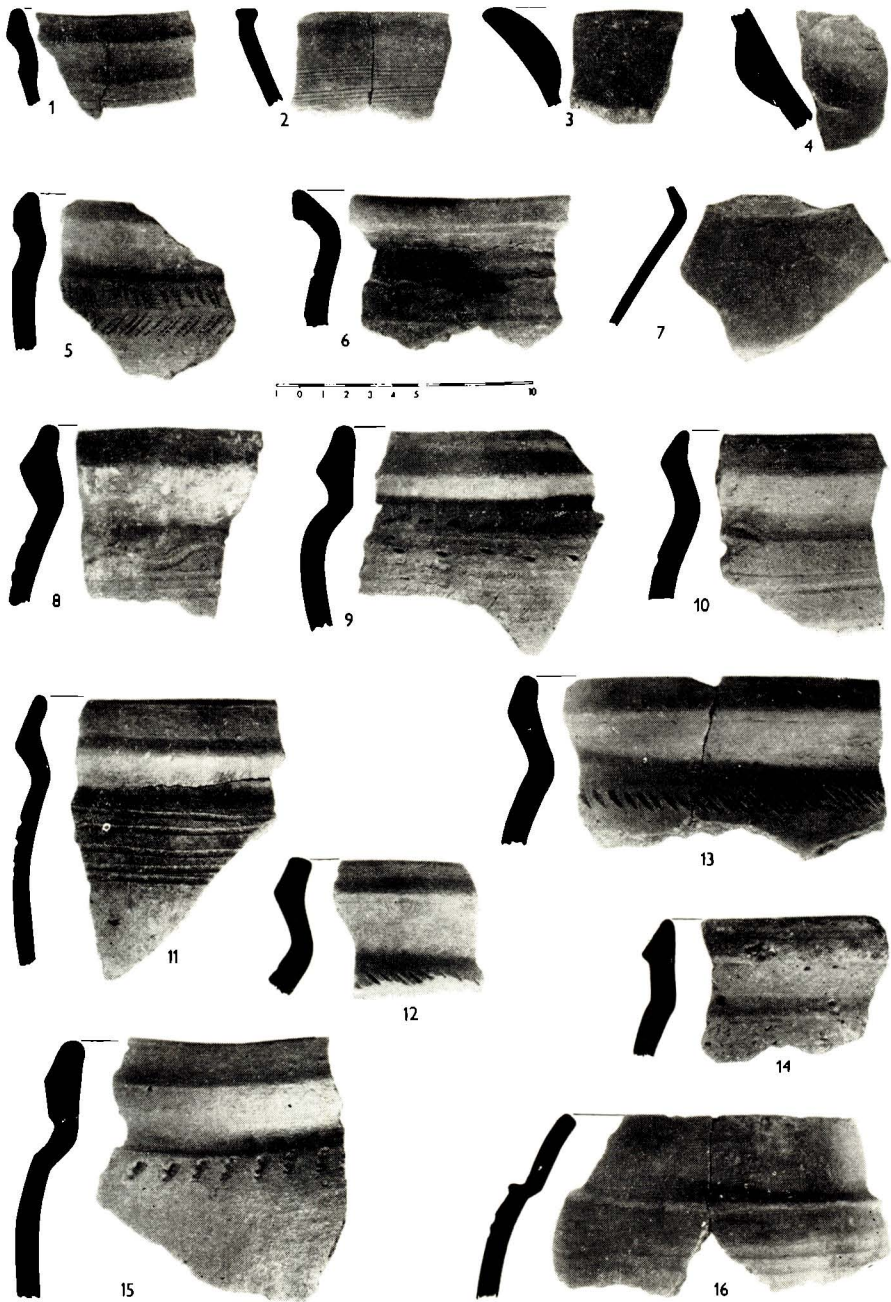
2



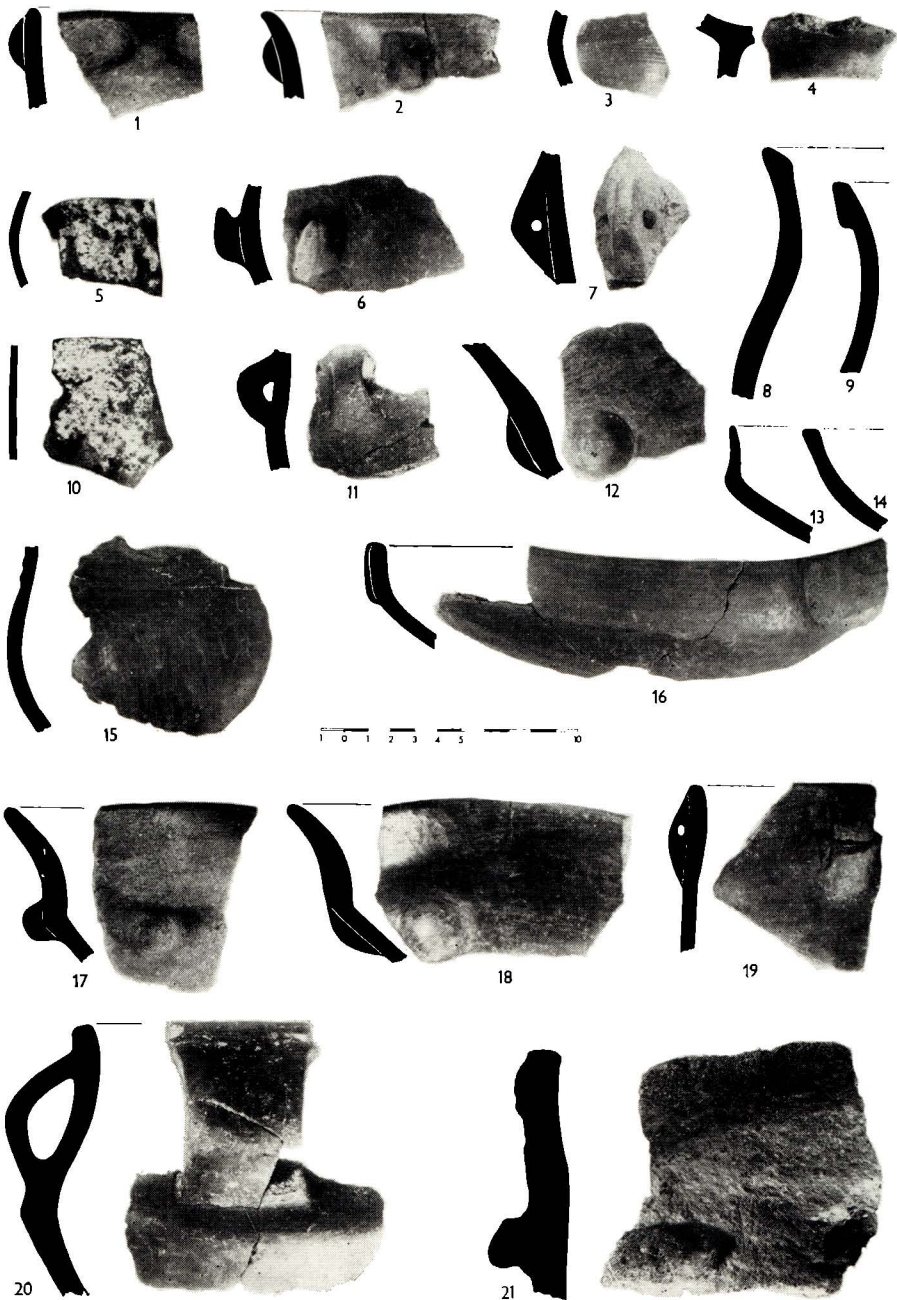
*Tab. XXXI.* Hradisko u Kramolína. 1 — pohled na shluk nekvalitně vypálených keramických fragmentů poblíž obj. 17; 2 — detailní pohled na objekty 4 a 6



Tab. XXXII. Hradisko u Kramolína. Výběr nálezů z objektu č. 5



Tab. XXXIII. Hradisko u Kramolína. Ukázka keramických fragmentů z objektu č. 6



Tab. XXXVI. Hradisko u Kramolína. Výběr keramického materiálu z objektu č. 17



*Tab. XXXVII.* Melice bei Vyškov. Der Feuerraum des Steinofens in Raum III. Blick von NO



*Tab. XXXVIII.* Melice bei Vyškov. Nische in der Einfahrt V mit der Mündung des mit Lehm ausgeschmierten Kanals



*Tab. XXXIX.* Altmühlhausen, DDR. Die Feuerstelle nach Entfernung der Verschüttung



*Tab. XL.* Vadstena, Schweden. Steinofen-Luftheizung im Kloster der hl. Birgitta