

Obrazové přílohy

Sborník prací Filozofické fakulty brněnské univerzity. F, Řada uměnovědná.
1957, vol. 6, iss. F1, pp. -

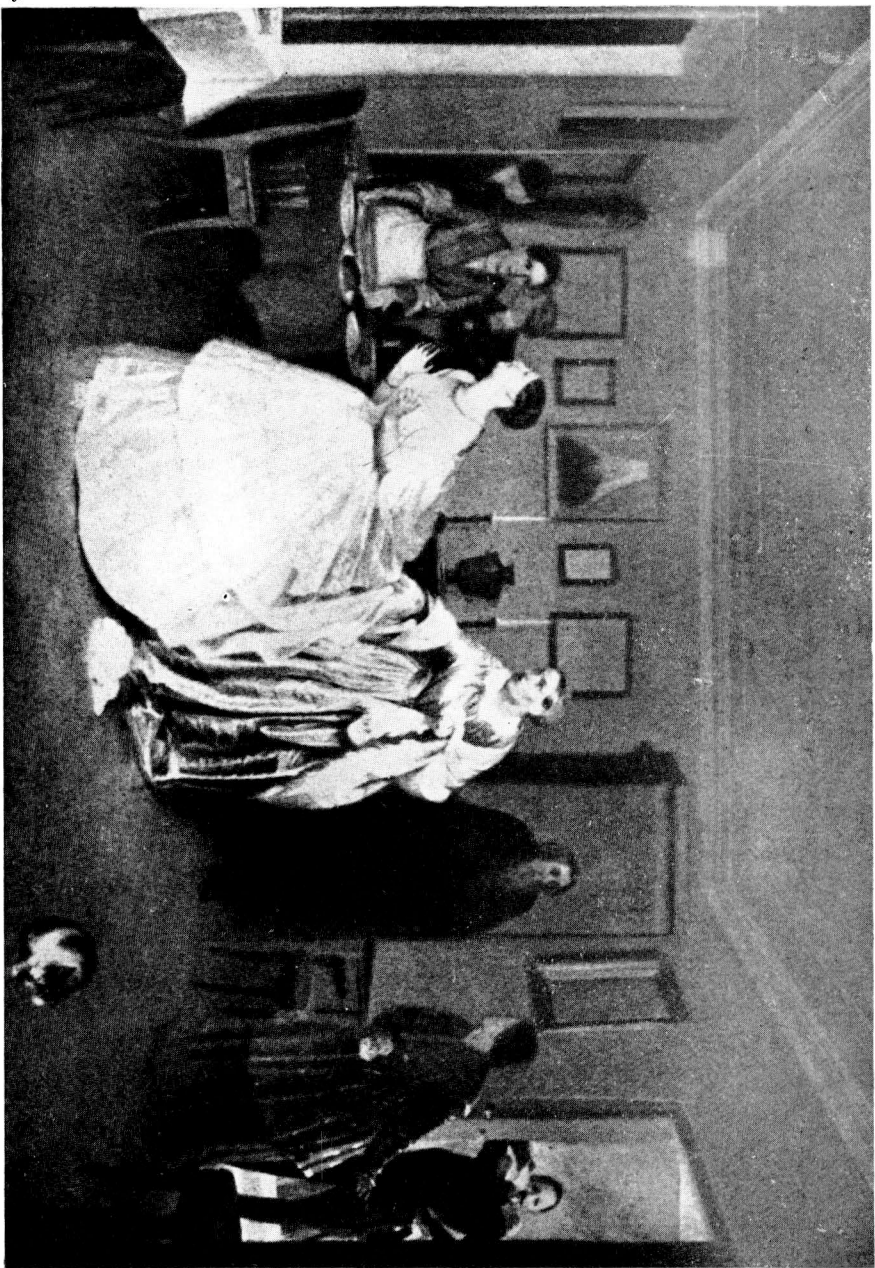
Stable URL (handle): <https://hdl.handle.net/11222.digilib/110559>

Access Date: 17. 02. 2024

Version: 20220831

Terms of use: Digital Library of the Faculty of Arts, Masaryk University provides access to digitized documents strictly for personal use, unless otherwise specified.

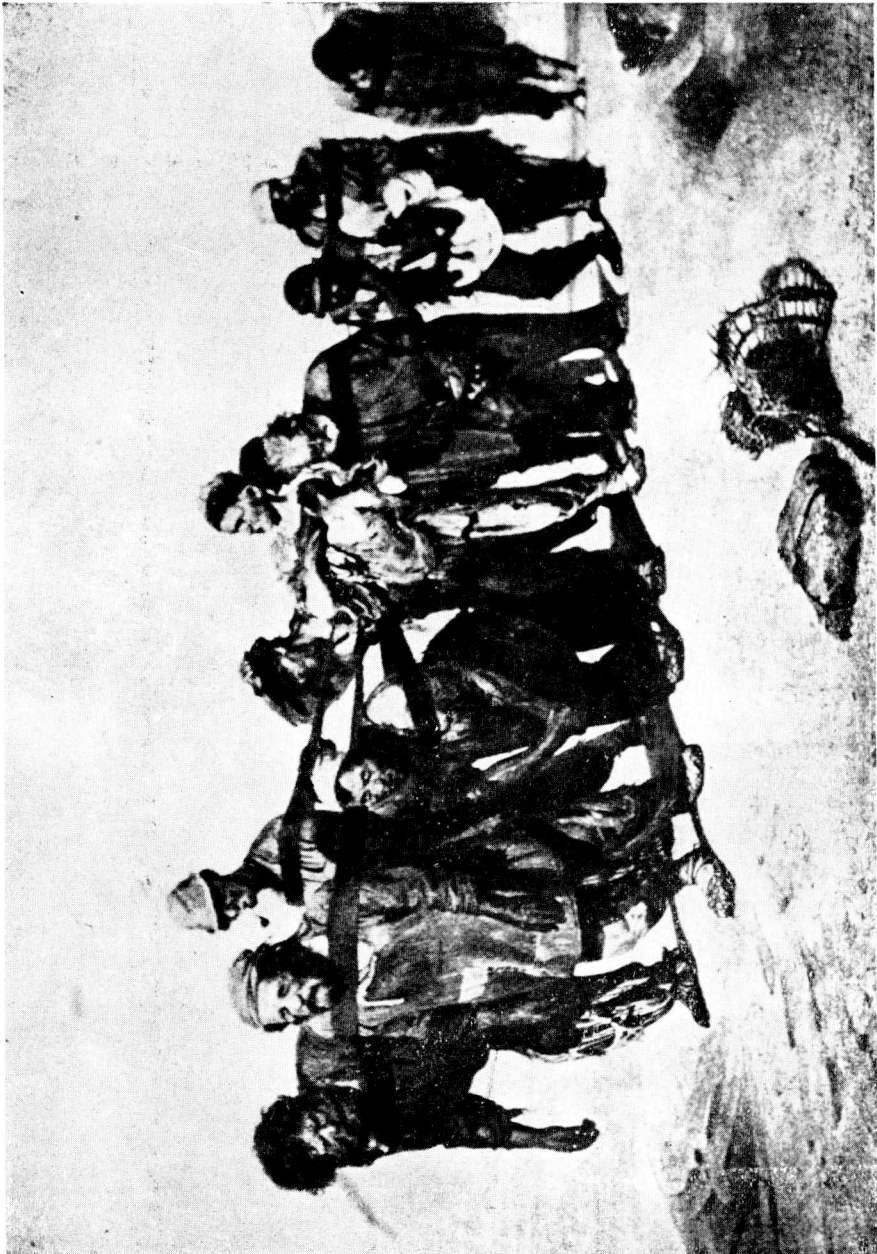
OBRAZOVÉ PŘÍLOHY



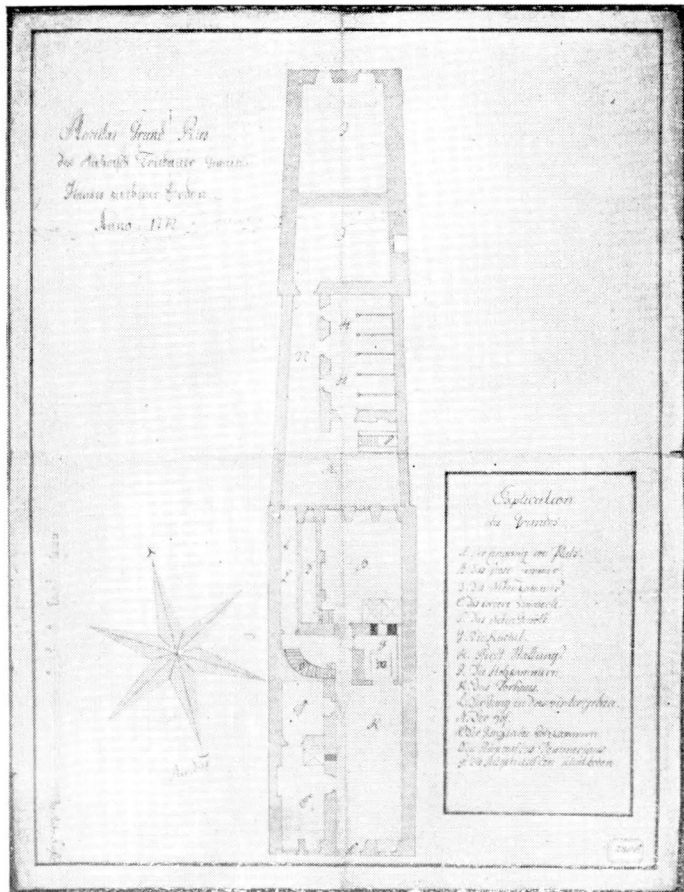
Приход къ студіи Л. Силаровѣ.



2. V. V. Pukirev, Nerovný sňatek.



3. I. J. Repin, Burlaci na Volze, det.



4. Moravská Třebová, náměstí č. 16. Půdorys přízemí, stav r. 1772.
(Foto: seminář dějin umění MU.)

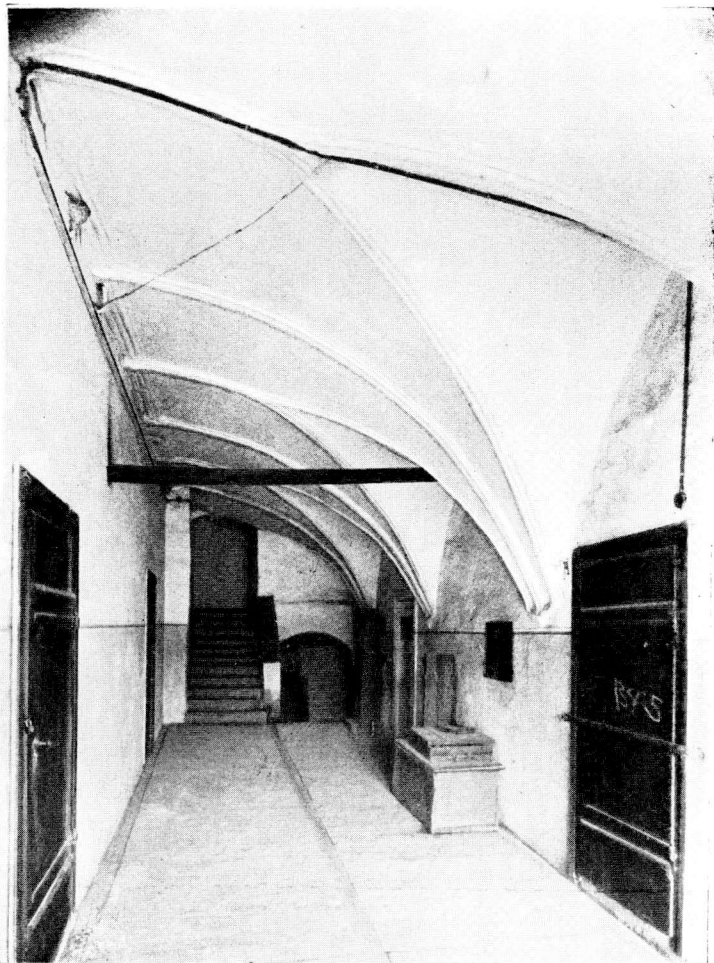


Moravská Třebová, Brauská ul. č. 2, mázhaus.
(Foto: Státní fotoměřický ústav v Praze.)



5. Moravská Třebová, Moskevská ul. č. 18, mázhaus.

(Foto: Státní fotoměřický ústav v Praze.)



Moravská Třebová, náměstí č. 30, mázhaus.

(Foto: Státní fotoměřický ústav v Praze.)

С О Б Р А Н І Е
РУССКИХЪ НАРОДНЫХЪ
ПѢСЕНЪ,

СЪ ИХЪ ГОЛОСАМИ
ПОЛОЖЕННЫХЪ НА МУЗЫКУ

ИВАНОМЪ ПРАЧЕМЪ,

ВНОВЬ ИЗДАННОЕ СЪ ПРИБАВЛЕНІЕМЪ КЪ ОНЫМЪ
ВТОРОЙ ЧАСТИ.

ЧАСТЬ ВТОРАЯ.

Съ дозволенія Санктпетербургскаго Цензурнаго Комитета.

ВЪ С А Н К Т П Е Т Е Р Б У Р Г Ъ,
печашано въ Типографіи Шнора, 1806 года.

N.º 5.
Molto
Andante

Ach ta lan-li moj ta lan-li ta-
koss u li yrať no ja
sopka - ja

p *f* *pp*

2º 4 spol

The image shows a musical score for a piece titled 'N.º 5. Molto Andante'. It consists of three systems of three staves each. The first system contains the vocal line and piano accompaniment for the first two lines of the song. The second system continues the vocal line and piano accompaniment for the third line. The third system shows the vocal line and piano accompaniment for the fourth line. The lyrics are in Cyrillic script. The score includes dynamic markings such as 'p' (piano), 'f' (forte), and 'pp' (pianissimo). The piece concludes with a double bar line. In the bottom right corner, there is a handwritten note '2º 4 spol'.

№ 5.

Ахъ! шаланъ ли мой, шаланъ таковой.
 Или учась моя горькая,
 Иль звѣзда моя злощасная?
 Высоко звѣзда восходила,
 Выше свѣтлова мѣсяца,
 Чшо зашмила красно солнышко.
 Какъ далече во чисномъ полѣ,
 Чшо споялъ шуша высокъ шерѣмъ,
 Чшо во помъ ли-шо во шерѣмъ,
 Подъ косящепымъ окошечкомъ,
 За спеклянною оконницей,
 Чшо сидѣла шупъ боярыня,
 Передъ ней стоишь ей родной сынъ;
 Говоришь ли она плачучи:
 Ты дия ли мое милое!
 Ты дия мое разумное!
 Съ чего дияшко состарѣлся?
 Не жена ли тебя, дияшко!
 Не женаль тебя состарѣла?
 Или малы швои дѣшущки?
 Государыня ты мапушка!
 Не жена меня состарѣла,
 Чшо не малыя ни дѣшущки;
 А состарѣла меня, мапушка!
 Чшо чужа дальна споронушка,
 Грозна служба Государева!

Часнь II. прощ.

Пѣсни Святоцныя.

№ 1.

Andante.

Ужѣ какъ слава Тебѣ Боже на небѣ -

си сла - - ва.

П Ъ С Н И
С В Я Т О Ч Н Ы Я.

№. 1.

Ужъ какъ слава Тебѣ Боже на небеси! слава!

Государю нашему на сей землѣ! слава!

Ево цвѣтное платье не посишся, слава!

Ево вѣрные слуги не шарѣются, слава!

Ево добрые кони не ѣздяшся, слава!

Мы пѣсню сію Государю поемъ, слава!

Государю поемъ, Ему честь воздаемъ! слава!

S. L. 146/28

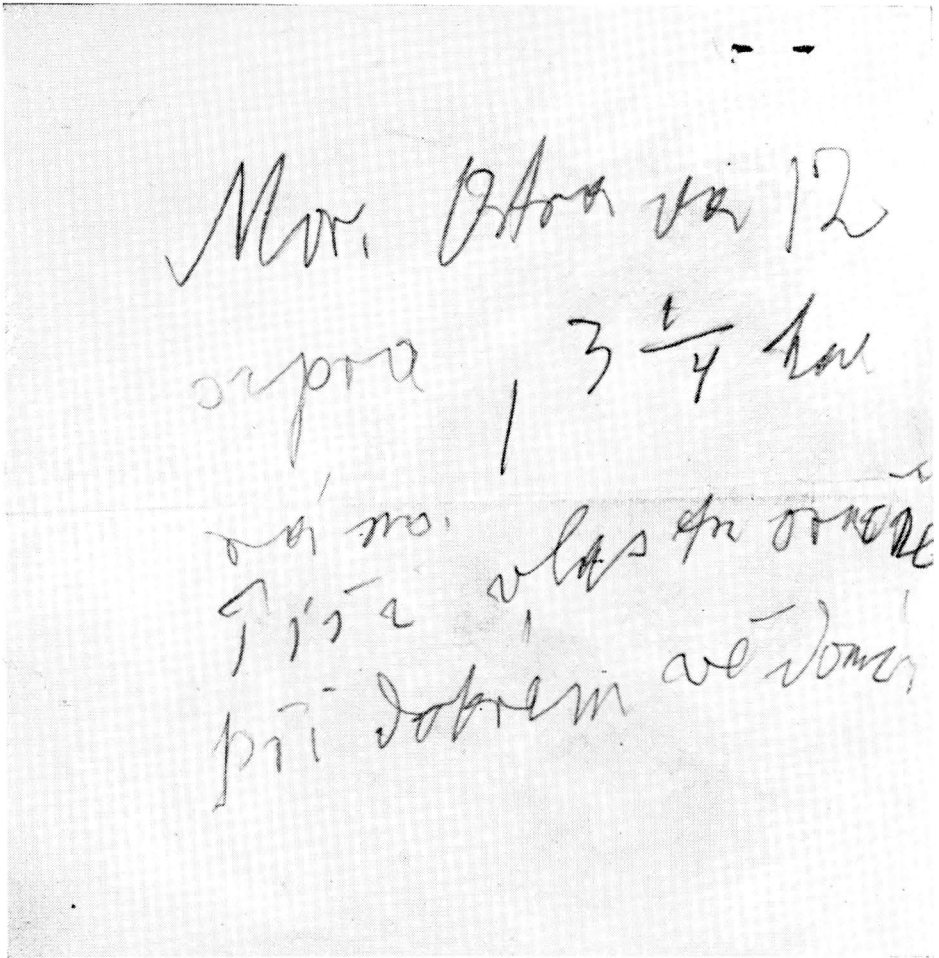
DV. 481/28

1. } mého smrti
pobí pi kam i l šlo
love cestne žene

úvoly ze 200 000 Kč
2. Tunc } zemce, má
ti úvoly ze 100 000 Kč

11. Poslední písemný projev Leoše Janáčka několik hodin před smrtí.

~~-----~~
O V Lech peněžn-
ma' Kli'ntek' Gpi' K li'č
pi' Kli'ber) pi' Kli'č
pi' kam'ln' Sčto'osob
Sčto'oslova
Sčto'oslova
300 K



Man. Osta va 12
oprava | 3 $\frac{1}{4}$ km
všechno
při dobrém ve vome

