

Obrazová příloha

In: Češka, Josef. *Římský stát a katolická církev ve IV. století*. Vyd. 1. V Brně: Univerzita J.E. Purkyně, 1983, pp.

Stable URL (handle): <https://hdl.handle.net/11222.digilib/121841>

Access Date: 16. 02. 2024

Version: 20220831

Terms of use: Digital Library of the Faculty of Arts, Masaryk University provides access to digitized documents strictly for personal use, unless otherwise specified.



1. Mauzoleum císaře Galeria, nyn. kostel Hagios Géorgios v Soluni



2. Constantinův oblouk v Římě



3. Constantinus jako křesťanský panovník

4. Ruka Páně přijímá na nebesa zvěčnělého císaře Constantina

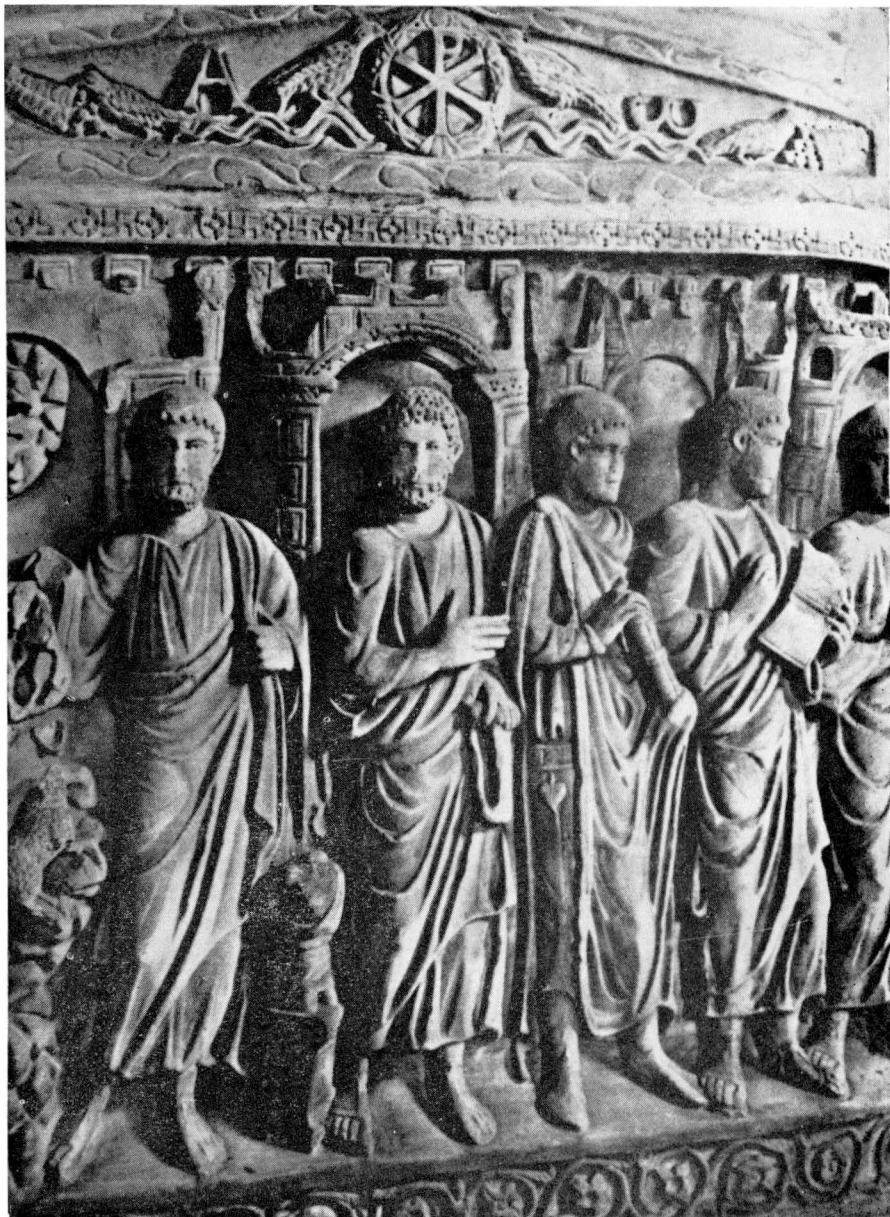
σε δε κίλιαν όντα έθώ
είκοσι εν όσκασι λέυ
είδε έθνη να εκκκαί
επώην εν τόπον η
ενώπιον κύκλίου κ
μετραπην ή πότων η
θεντων λούων ήπι
ι ερεμιόου τόυ προφ
τοϋ εκστόματός η
κύκλιόυ κικισείσα
τοϋ βασιλεωσεν λέυ
χοδονός ούτθ όνοη
τι τοϋ κύβου ορκ η
διεστι κικισ κη η
λύ τοϋ υτόν τρ κη κ
και τ η η κ α δι αν λυ
παρενη τ λ όμι μα κ
ούκρα η κ οί η η οϋ
μεν ό ισεί τοϋ λαόϋ η
των η ερεσ ν πολλα η
σεβησαν και η νομη
σαν ή η έ παστασε
κασα ριασ παν των
των εθων και εμια
ναν τοι ερον του κ
το αγιαζ όμ ενον εν
ι εροϋσα η κ αι απ
στειλ εν όσκασι δε
των παντε ρων ή τυ
δια τοϋ χγ γελοϋ λυ
μετακαλεσα ή τοϋ
κασείφείδε τοϋ τυ
και τοϋ σ κη η η μα
λυ τοϋ λυ τοι δε βυ
κτη ρι αν εν τοι σα
γελοισ λυ τοϋ και η
μεταελλα η εν κεν
σαν εκ παζοντες
τοϋς προφ η τασ λυ
εωσ όϋ μω ντα λυ
τον επί τω θη ει λυ
τοϋ κιατα άϋσεβημα

τα προσταξαι αναβι
σαι επαχτοϋσ τοϋ
εασια είστων χαλα
ων οϋ τοι αλεκτη η
τοϋσ νεανίσ κοϋσα
των εν τομ φαί περ
κυκλω του αγίου η
και ρυ κείφείσαν το
νεανίσκοϋ κη παρ
θεν οϋκ αιπεσεϋ το
κλινωσ τε οϋ αλα
παντασ παρ έδω κη
είστασ χείρασ λυ
και παντα τή ερεδεκ
ητόϋ κύτα μεελα
τ μεικρα και τασ κ
τοϋσ τοϋ κη και τασ
εασια κ εκ πο η η
αναλαβοντες απ η η
χ ανεσκλ ευλ ή η κ
ενεπυρσαν τον οί
τοϋ κη και ελϋσαν τα
τειχη η εροϋσα η η
τοϋσ πυργοϋσ λυ η
ενεπυρσαν εν πυρ
και σϋ μετελεσαν η
τα τα εν λαοϋ τ η
αχρεωσ και τοϋσε
πυλοϋσ και η η γε
μεταροϋ φαίσε εί
βαβυλ η η και ησαν
πα δεσ λυ τω και τοι
υόι σε λυ τοϋ με η ροϋ
εασια λυσα η περσας
ηνα η η η εν τοϋ η
μα τ στοϋ κη εμεστο
ματι ερεμιόου εσ ρ
ευδοκισαι τ η η η η
τασ βατα λυ τ η η
τα τ ο η η ο η η σε
ρη μω σε ωσ λυ η οσα
εατι είοισσϋ η η η

σιν έθνη βδομηκ
εασια λϋοντοσ κη
περσών η τοϋσ ρ
τοϋ είσσϋντε λειαν
ρημα τοσ κη εντομα
τι ερε λιοϋ η η η η
κ στοπ η μ ακϋ τοϋ
εασια εωσ περσών η
ε κ η ρϋ σεν όλη τ βα
λει α λυ τοϋ κ αι λ μα
γραπ τω να ερω η τα
δελεγειδε εασια εϋσ η
σων κ ροσε μελ η η
σεν εασια εα τη σοκϋ
με η η σοκϋ ριο στοϋ
η η κ οϋ η ριο στοϋ
εσ η η η η η η η η
δο η η σαι λυ τ η ο κ
ενι εροϋσα η η η η η
τη η οϋκ αι ε τ η ε στ
οϋ η μ ω η εκ τοϋ θη η
λυ τοϋ ε σ τ ω κ ο λυ
μετα λυ τοϋ και αναβ
είσ τ η η η εροϋσα η η
τη η η η η οϋα η ο κ
δο με ι τ ω τ ο η ο κ η
κϋ τοϋ ερα η οϋ τοσ
ο κ κα τ ασ κ η η η ο
ενι εροϋσα η η η οσ
οϋ η κα τα τ ρ οϋσ τοϋ
οί κοϋσ η εθ ενί τωσ
λυ τ ω ε εν τω τοϋ
λυ τοϋ εν η ρυσε κη
ενα ρϋ ρη κ αι εν
σε σ η με σ η η η η η
κτη η η η σϋ η η τοι κ
λοισ τοι κ αι τ ο κ
προστεθει με η οη
τοι εροντοϋ κη το η
εροϋσα η η κη κα τ η
σαν τε σοι ρ χι σϋ λ ο
των η τα ρη η η η οϋα



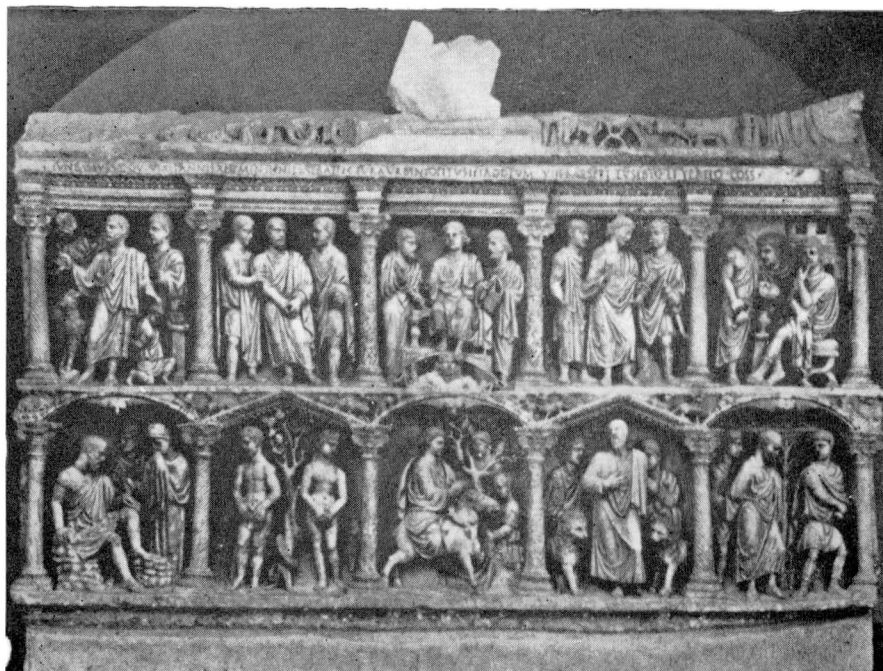
6. Constantius II. jako konsul r. 354



7. Kristův řecký monogram a křesťanská symbolika na sarkofágu

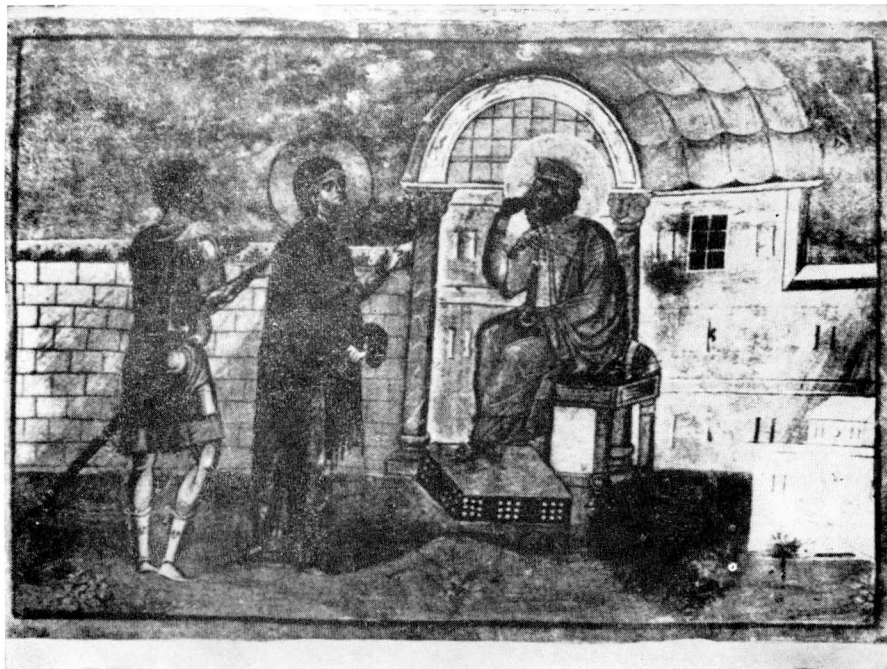


8. Kristus-Hélios na nebeském voze



9. Sarkofág Junia Bassa, zdobný reliéfy s biblickou tematikou

10. Starozákonní tematika (Noemova archa) na křesťanské mozaice



11. Císař Julianus soudí křesťanku



12. Alegorie pohanské církve

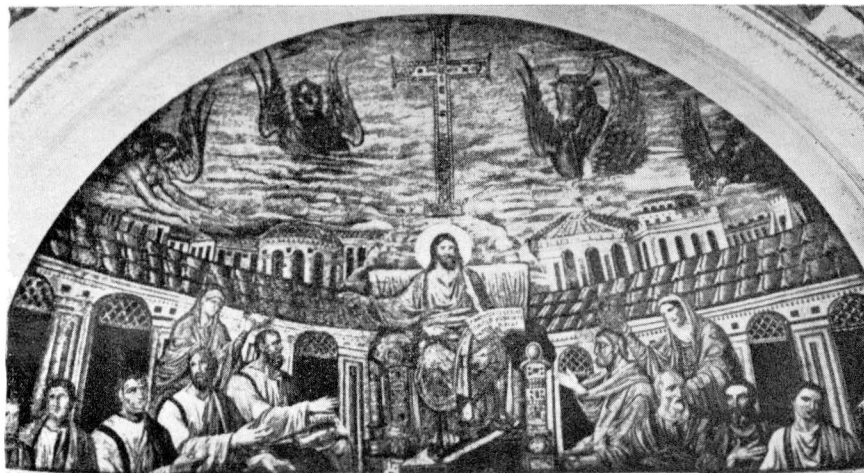


13. Pohanské obětní scény



14. Vykopávky Jeremiaova kláštera u egyptské Sakkáry

15. Egyptští mniši na fresce ze VI.–VII. století

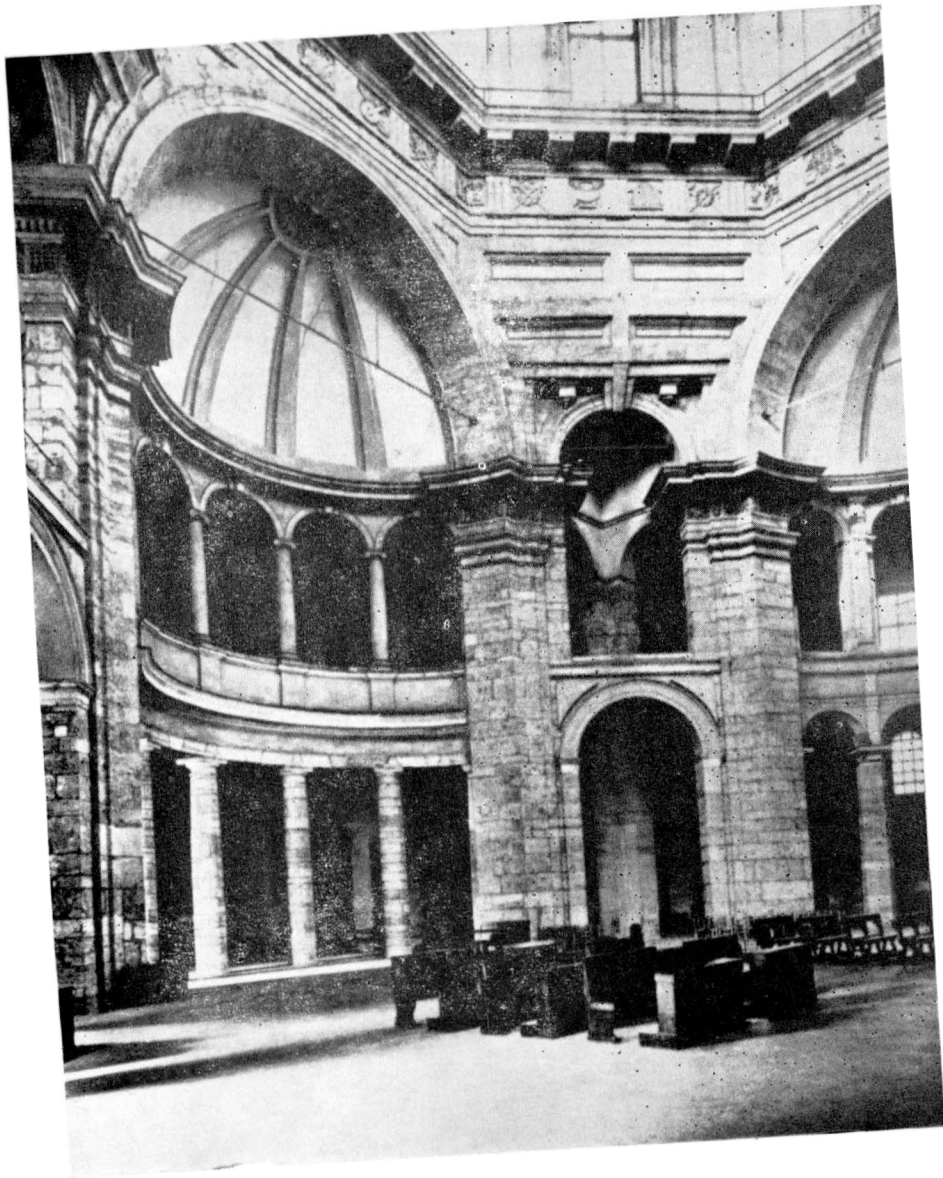


16. Mozaika v apsidě kostela Santa Pudenziana v Římě

17. Theodosius I. s Valentinianem II. a svým synem Arcadiem



18. Milánský biskup Ambrosius



19. Interiér baziliky San Lorenzo v Miláně



20. Bazilika San Paolo fuori le mura v Římě

