

Richter, Václav

[Obrazová příloha]

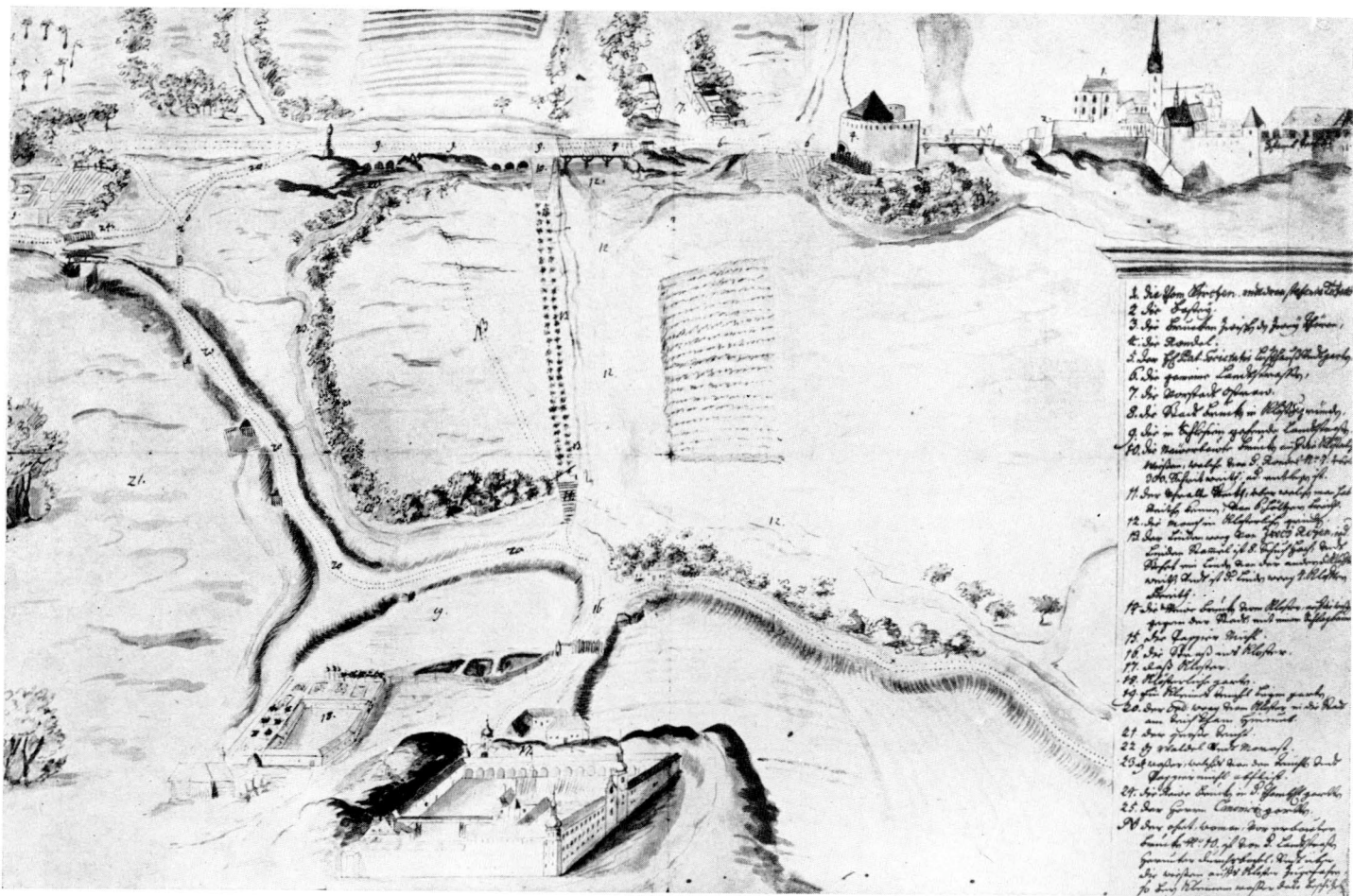
In: Richter, Václav. *Raněstředověká Olomouc [stavební dějiny vzniku města]*. Vyd. 1. Praha: Státní pedagogické nakladatelství, 1959, pp.

Stable URL (handle): <https://hdl.handle.net/11222.digilib/126632>

Access Date: 16. 02. 2024

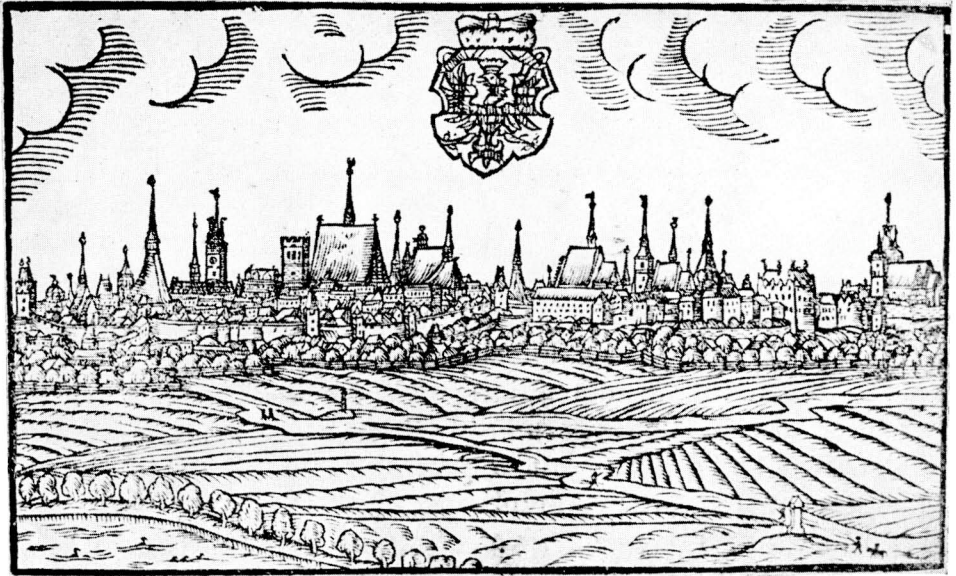
Version: 20220831

Terms of use: Digital Library of the Faculty of Arts, Masaryk University provides access to digitized documents strictly for personal use, unless otherwise specified.

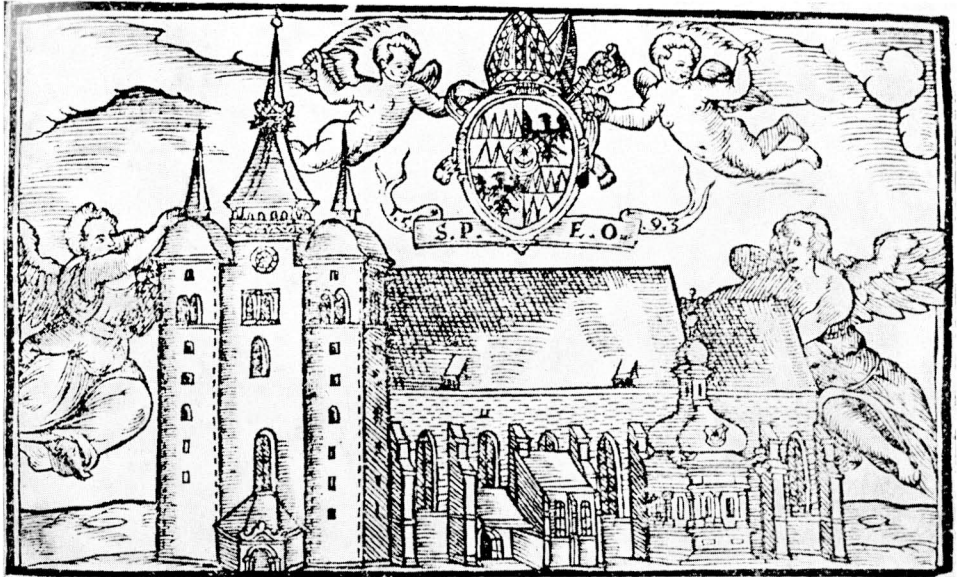


1. Die fien Brucken. unter dem Hofe ist die
2. Die Brucke
3. Die Brucken zu dem Hofe
4. Die Brucke
5. Die Brucke zu dem Hofe
6. Die Brucke zu dem Hofe
7. Die Brucke zu dem Hofe
8. Die Brucke zu dem Hofe
9. Die Brucke zu dem Hofe
10. Die Brucke zu dem Hofe
11. Die Brucke zu dem Hofe
12. Die Brucke zu dem Hofe
13. Die Brucke zu dem Hofe
14. Die Brucke zu dem Hofe
15. Die Brucke zu dem Hofe
16. Die Brucke zu dem Hofe
17. Die Brucke zu dem Hofe
18. Die Brucke zu dem Hofe
19. Die Brucke zu dem Hofe
20. Die Brucke zu dem Hofe

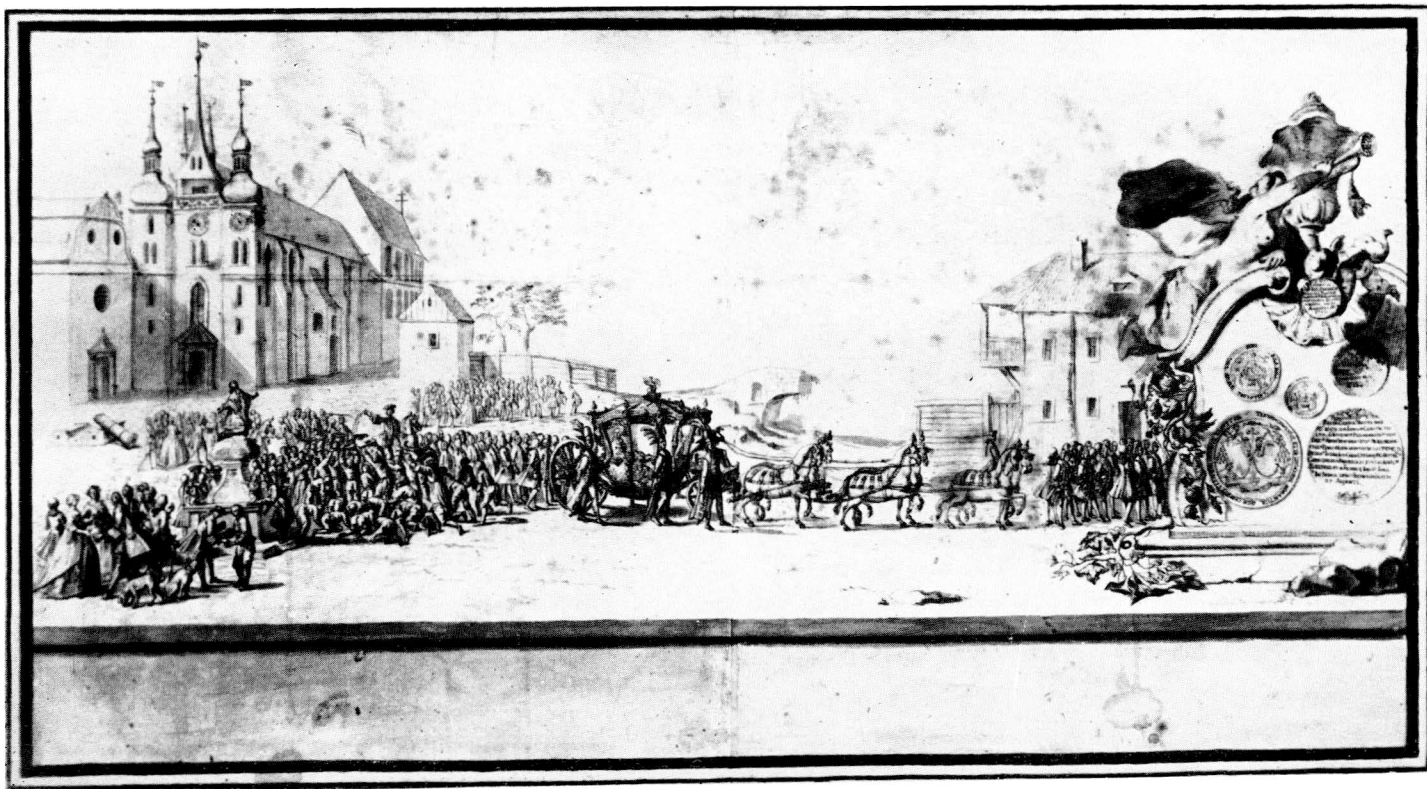
Tab. I. Pohled na klášter Hradisko od severu kol 1700.



Tab. II. a) Pohled na Olomouc 1593.



b) Pohled na kostel sv. Václava 1593.



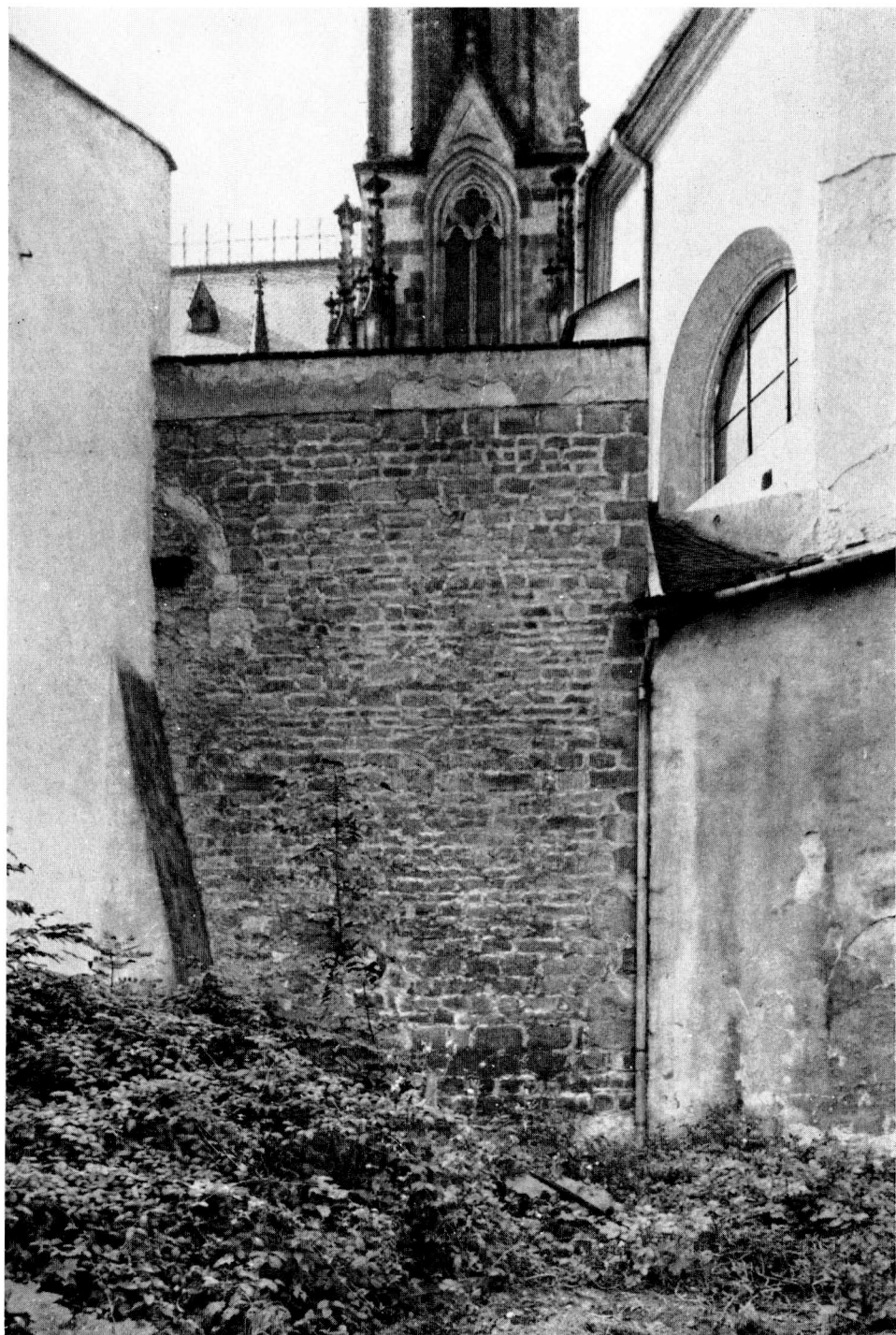
Tab. III. Pohled na dómské návrší 1745.



Tab. IV Pohled na kostel sv. Václava po požáru 1803.



Tab. V. Pozdněrománský bergfrit olomouckého hradu.



Tab. VI. Severní strana pozdněrománského biskupského paláce.



Tab. VII. Okno biskupského paláce.



Tab. VIII. Detail okna biskupského paláce.

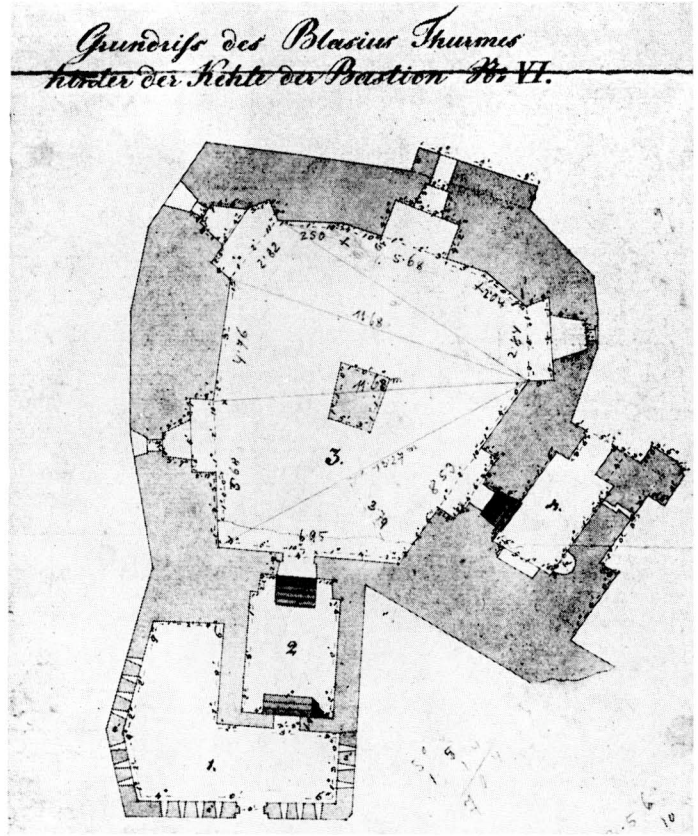


Tab. IX. Detail okna biskupského paláce.

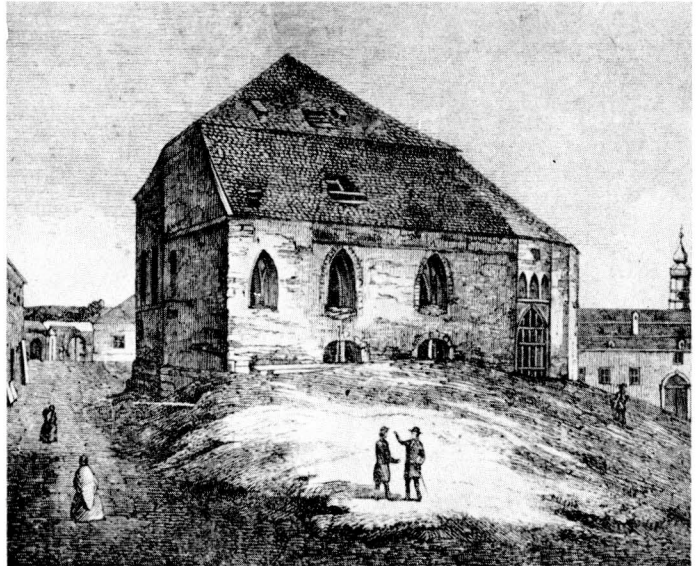


Tab. X. Detail okna biskupského paláce.

Tab. XI. a) Púdorys
kostela sv. Blažeje (?)
1802.



b) Pohled
na kostel sv. Blažeje.





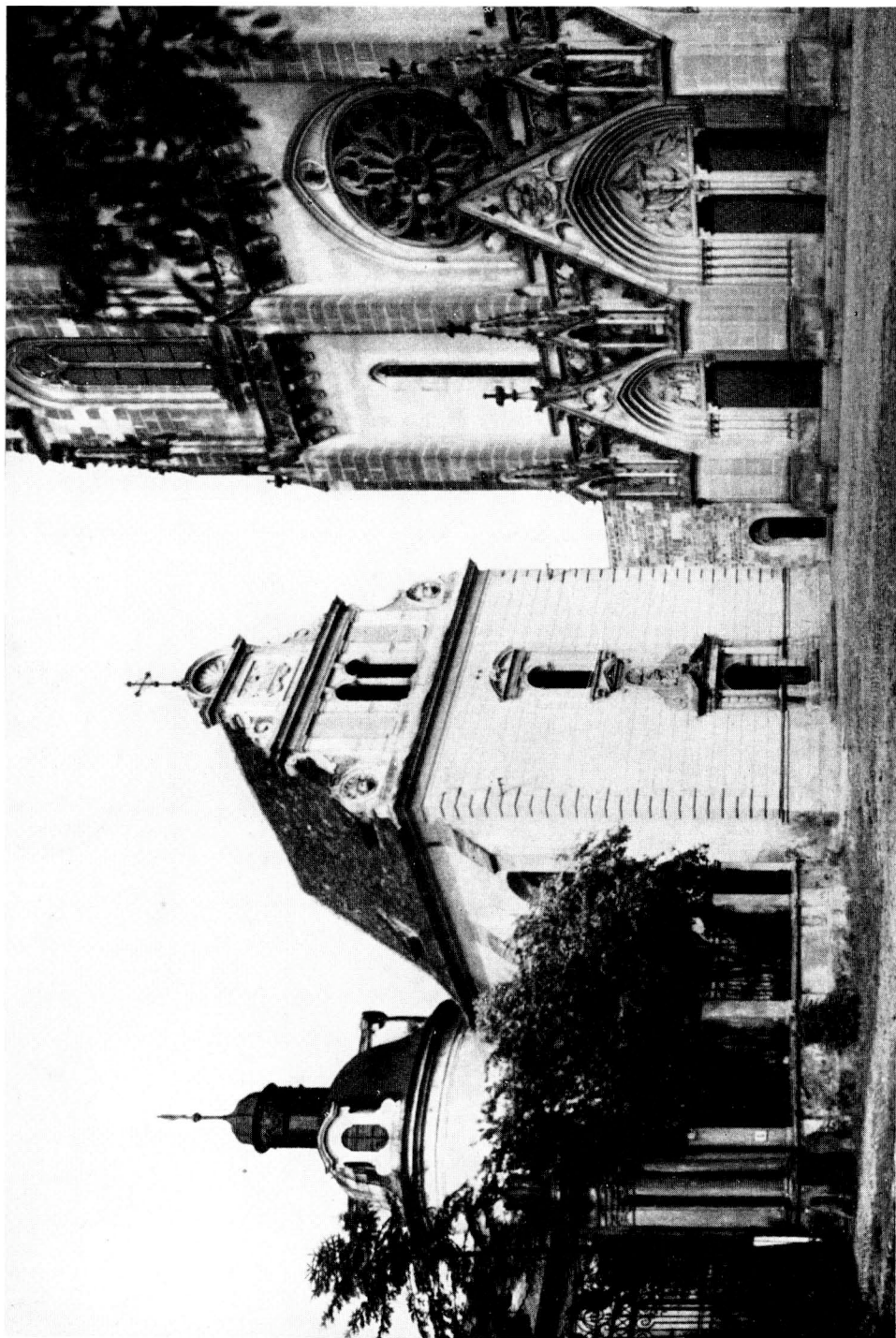
Tab. XII. Kostel sv. Michala od severovýchodu.



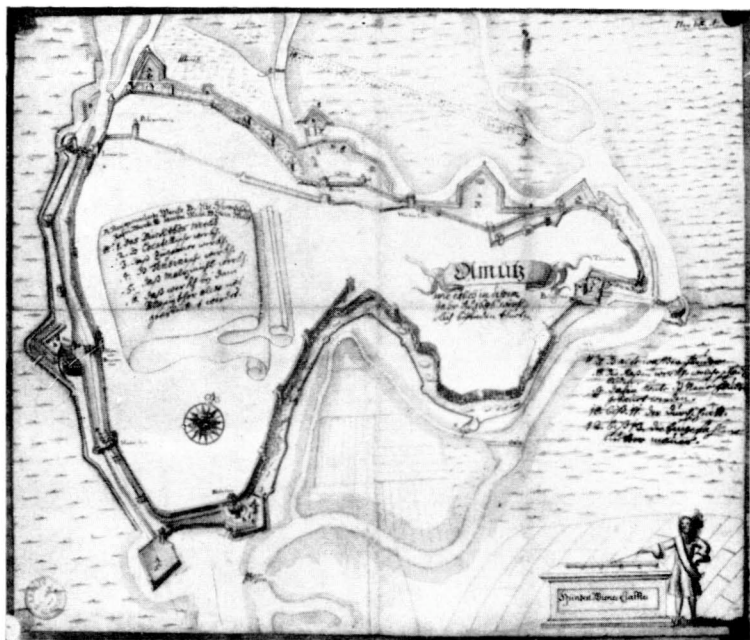
Tab. XIII. Jižní průčelí kostela sv. Václava.



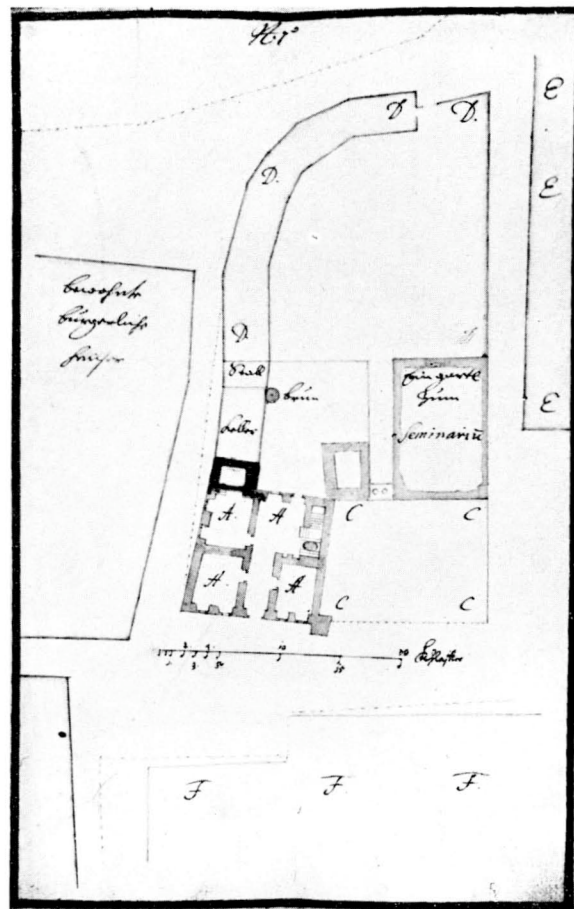
Tab. XIV. Vnitřek kostela sv. Václava.



Tab. XV. Kaple sv. Anny.



Tab. XVI. a) Hradby Olomouce 1696.



b) Püderszbrojnica (fojtství) kol 1673.