

Tabulky

Sborník prací Filozofické fakulty brněnské univerzity. E, Řada archeologicko-klasická. 1983, vol. 32, iss. E28, pp. I-XXVII

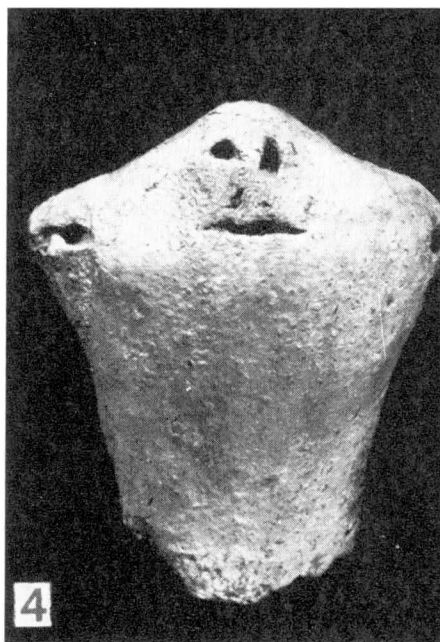
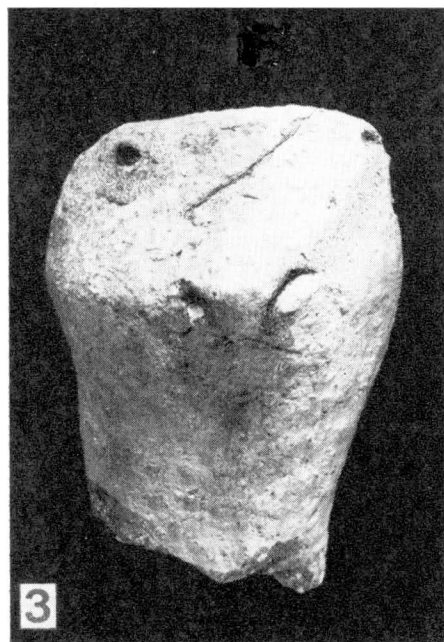
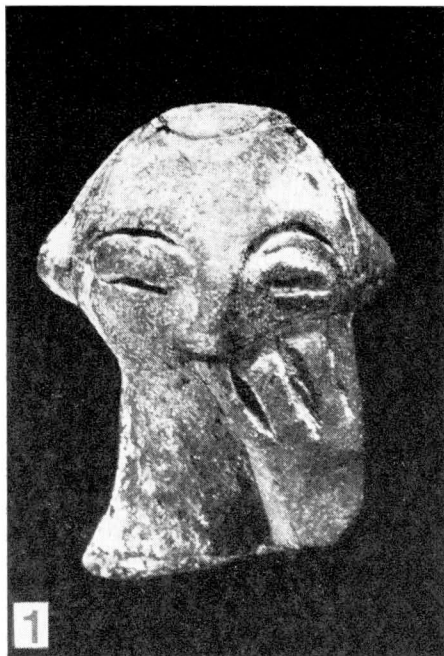
Stable URL (handle): <https://hdl.handle.net/11222.digilib/109300>

Access Date: 16. 02. 2024

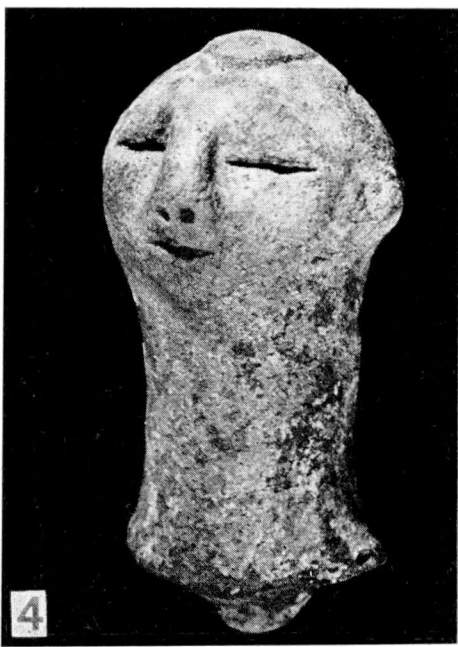
Version: 20220831

Terms of use: Digital Library of the Faculty of Arts, Masaryk University provides access to digitized documents strictly for personal use, unless otherwise specified.

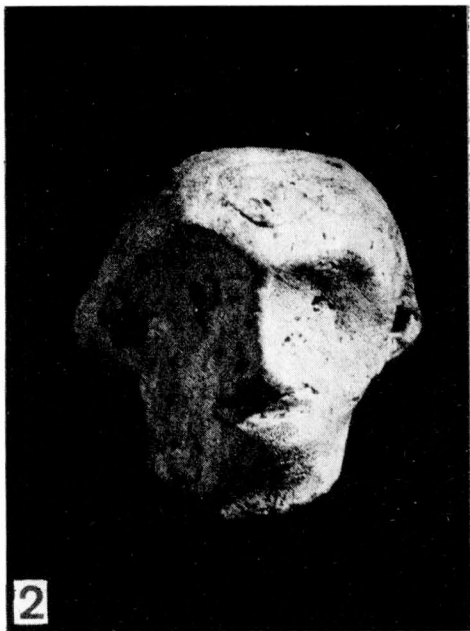
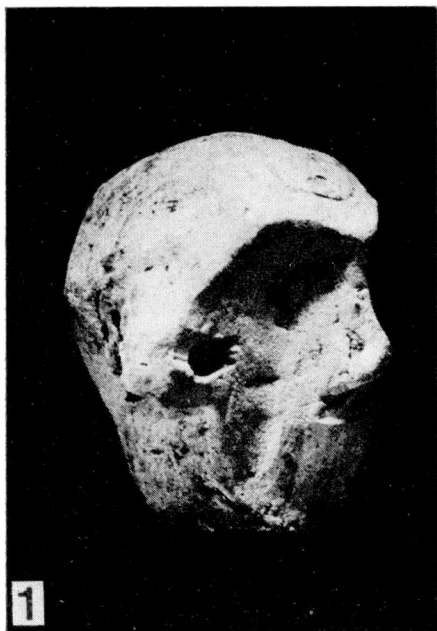
TABULKY



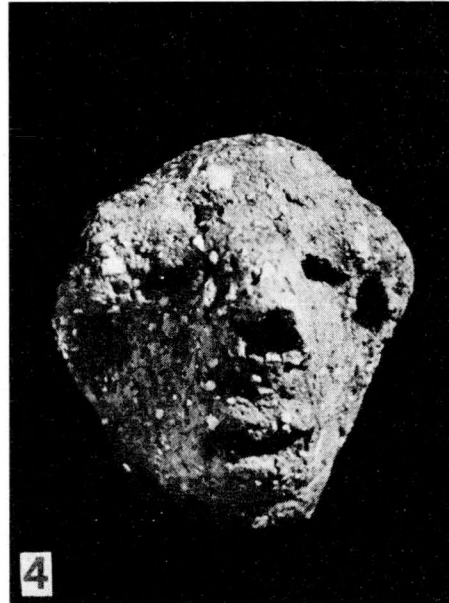
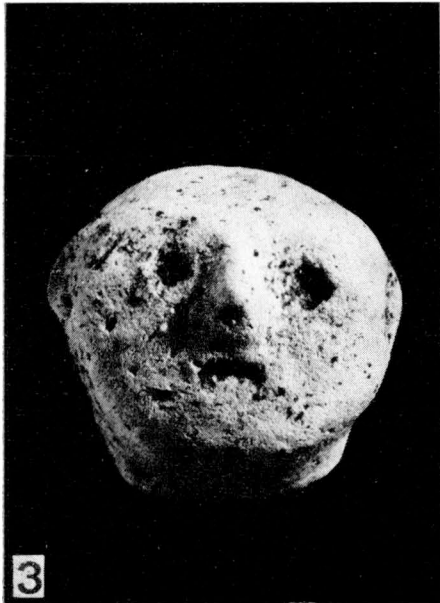
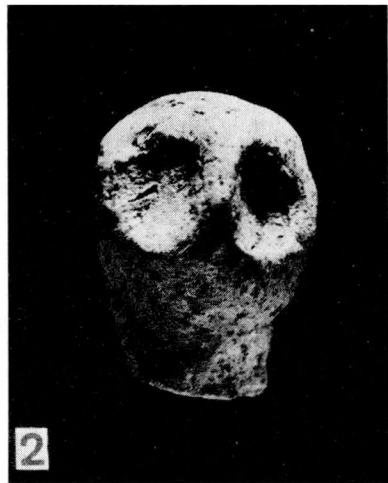
*Tab. I. Lidská plastika MMK. 1, 2 — Těšetice-Kyjovice, obj. 73 (fáze Ia),
v 46 mm; 3, 4 — Jezeřany-Maršovice (fáze Ib), v 58 mm.
(Foto S. Ševčík.)*



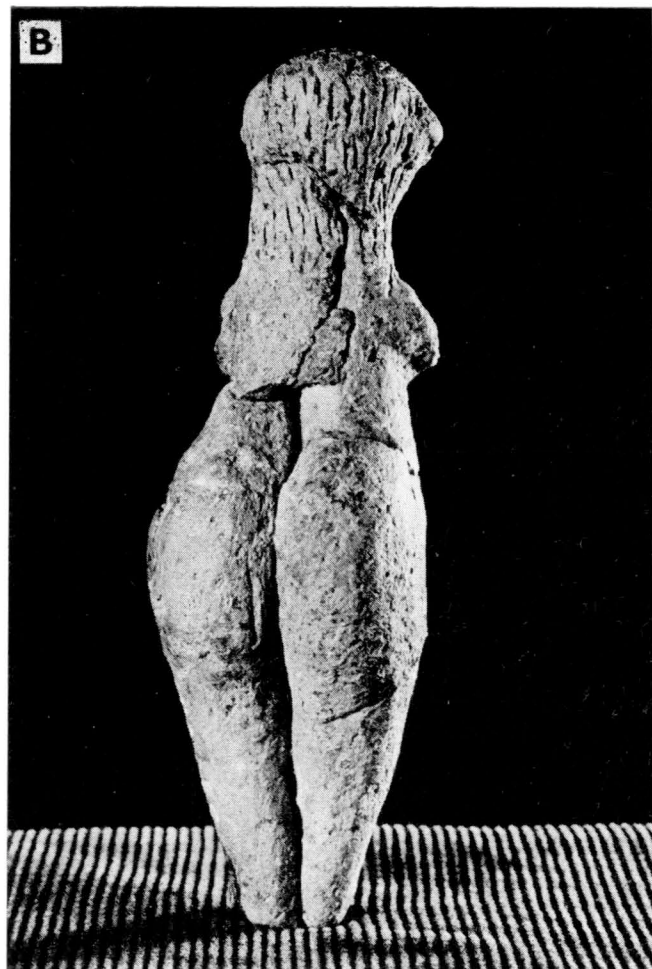
*Tab. II. Lidská plástika MMK. 1, 2, 4 – Jaroměřice n/R (Ib),
v 24, 46, 65 mm; 3 – Znojmo (Ib), v 59 mm. (Foto S. Ševčík.)*



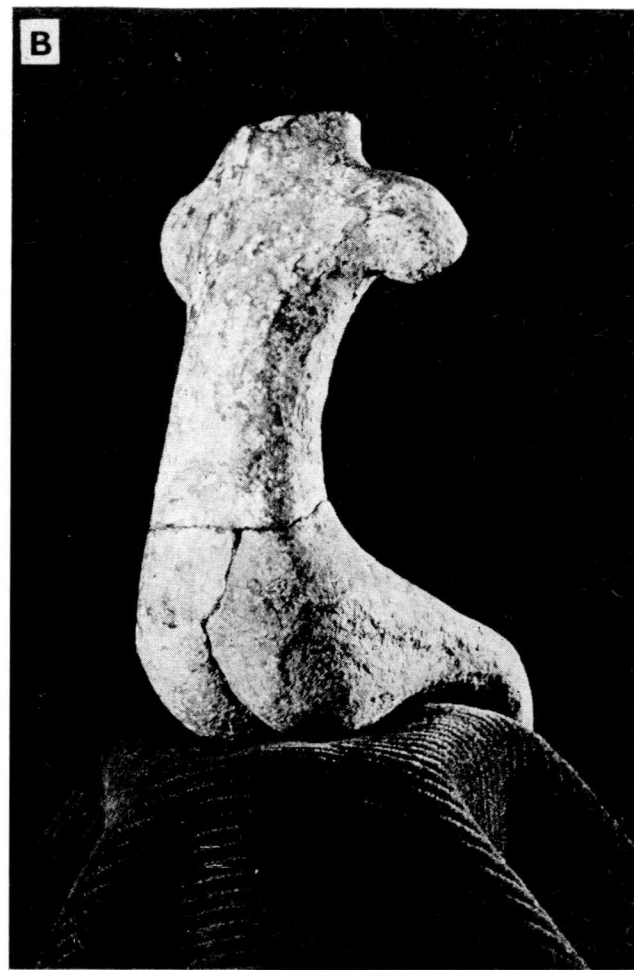
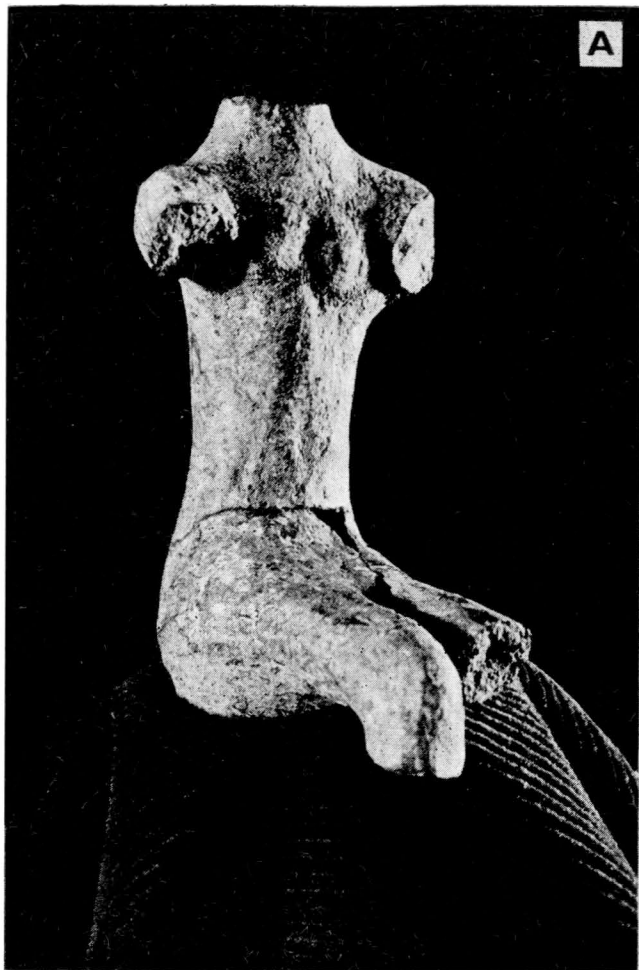
*Tab. III. Lidská plastika MMK. 1, 2 – Hluboké Mašůvky (IIa), v 29 mm;
3, 4 – Jaroměřice n/R (Ib), v 77 mm. (Foto S. Ševčík.)*



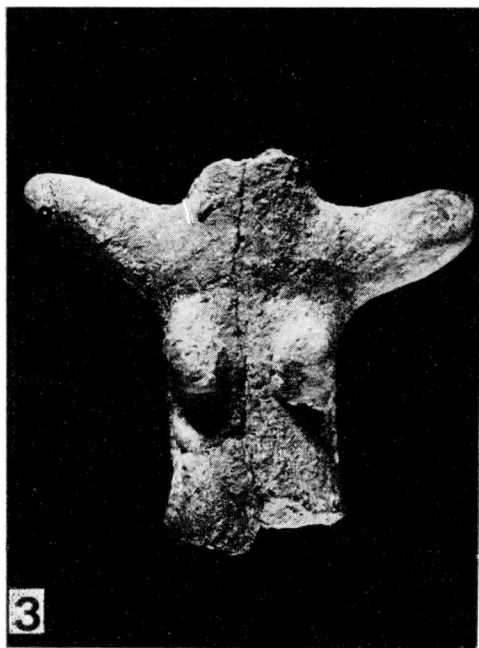
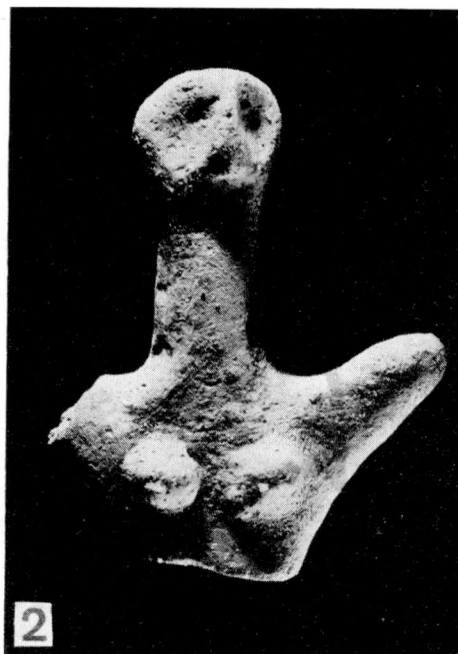
Tab. IV. Lidská plastika MMK. 1 — Brno-Líšeň (Ib), v 48 mm; 2 — Boskovštejn-pole nad rybníkem (II), v 30 mm. 3 — Hluboké Mašůvky (IIa), v 25 mm; 4 — Brno-Bystřec (II), v 32 mm; (Foto S. Ševčík.)



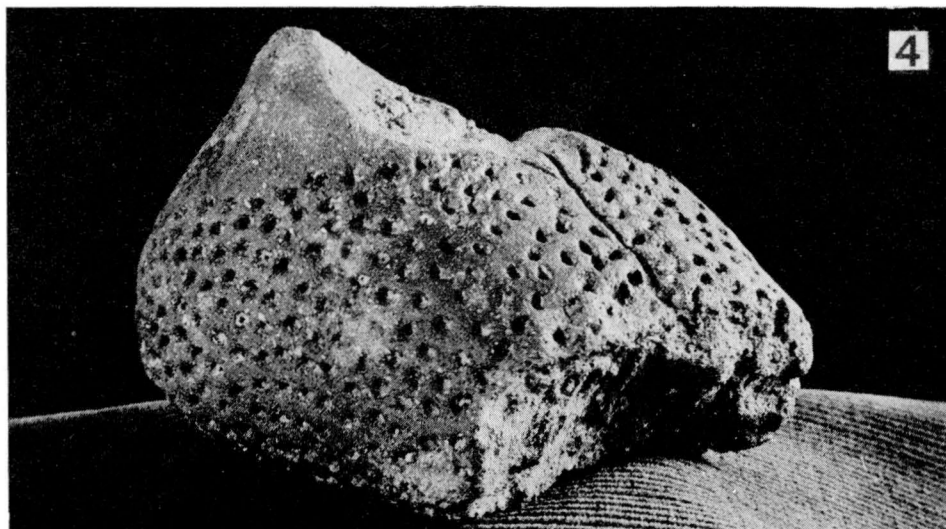
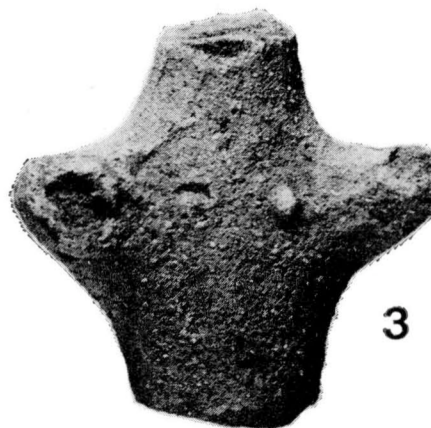
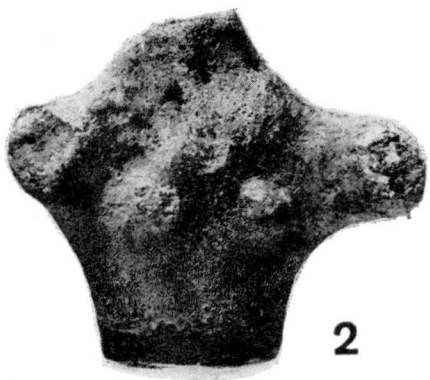
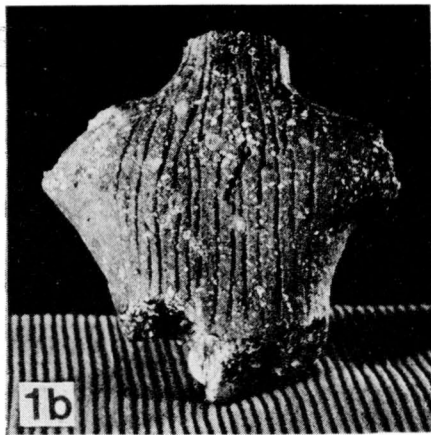
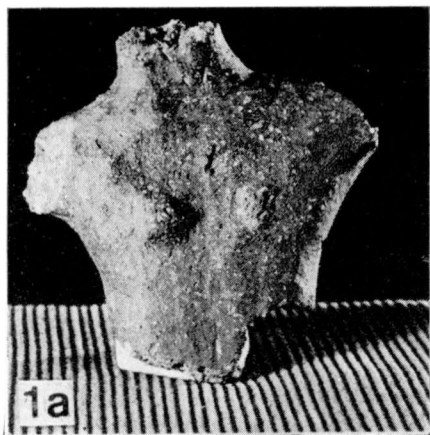
Tab. V. Lidská plastika MMK. A, B — Střelice-Bukovina (Ia), v 122 mm. (Foto S. Ševčík.)



Tab. VI. Lidská plastika MMK. A, B — Střelice-Bukovina (Ia), v 83 mm. (Foto S. Ševčík.)



Tab. VII. Lidská plastika MMK. 1–3 — Brno-Maloměřice (II), v 153, 58, 46 mm;
4 — Kramolín (II), v 62 mm. (Foto S. Ševčík.)



Tab. VIII. Lidská plastika MMK. 1a, b — Jezeřany-Maršovice, obj. 53 (Ib), v 61 mm; 2 — Boskovštejn-Smoha (Ib?), v 56 mm; 3 — Jaroměřice n/R (Ib), v 94 mm; 4 — Slatinky-Kosíř (II), v 64 mm. (Foto S. Ševčík.)



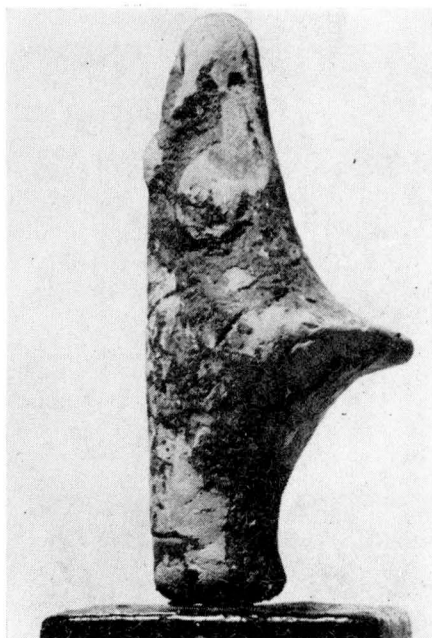
1 a



1 b

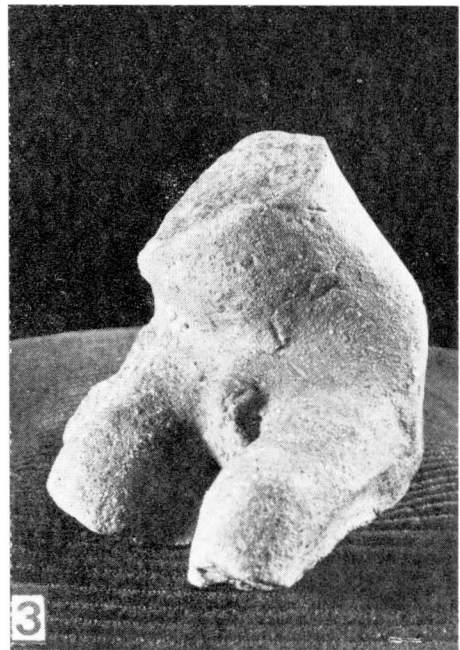
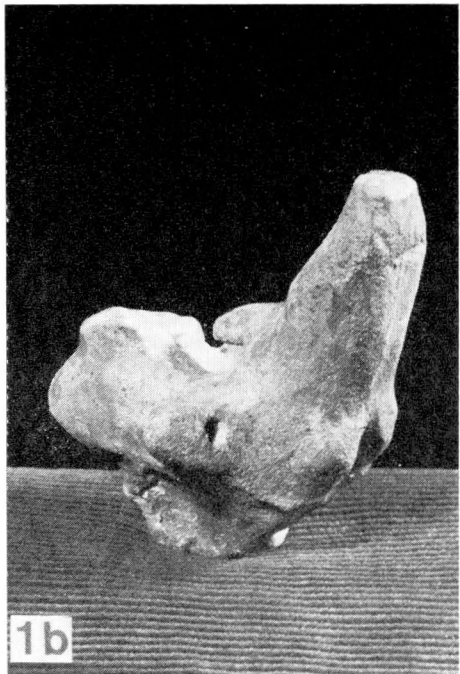


1 c



1 d

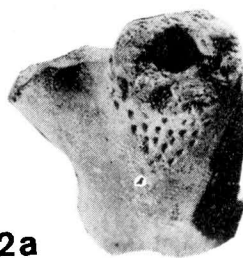
Tab. IX. Lidská plastika MMK. 1a, b, c, d — Kostelec n/H (II), v 56 mm.
(Foto S. Ševčík.)



Tab. X. Lidská plastika MMK. 1a, b, 2, 3 — Kramolín (II), v 58, 91, 44 mm.
(Foto S. Ševčík.)



1



2a



2b



3



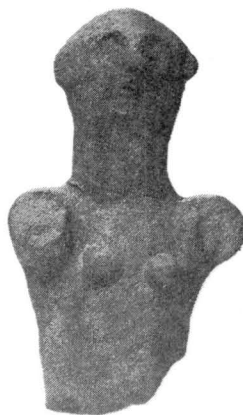
4



5



6



7

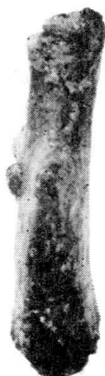


8

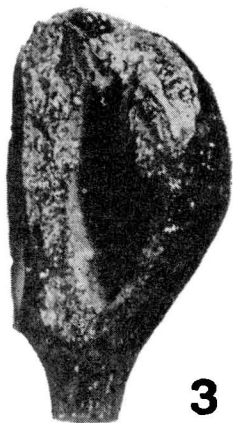
Tab. XI. Lidská plastika MMK. 1, 2a, b, 3, 8 — Boskovštejn-Výhon (Ia), v 67, 77, 96, 72 mm; 4, 5 — Těšetice-Kyjovice, obj. 61 (Ia), v 130, 103 mm; 6 — Kramolín, obj. 052 (II), v 78 mm; 7 — Jaroměřice n/R (Ib), v 100 mm. (Foto S. Ševčík.)



2a



2b



3

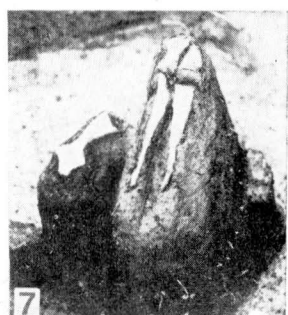
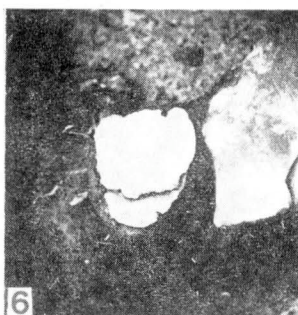
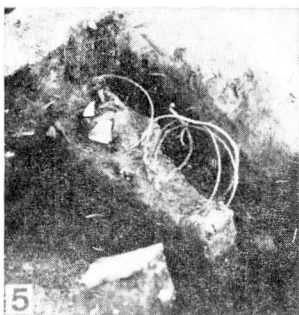
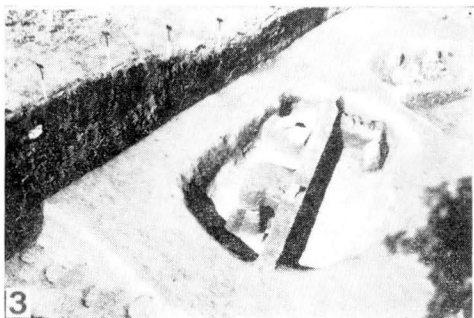
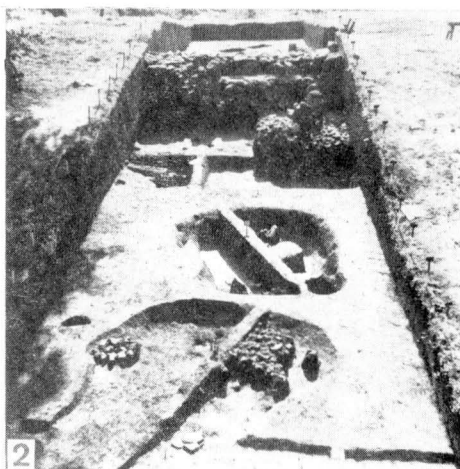
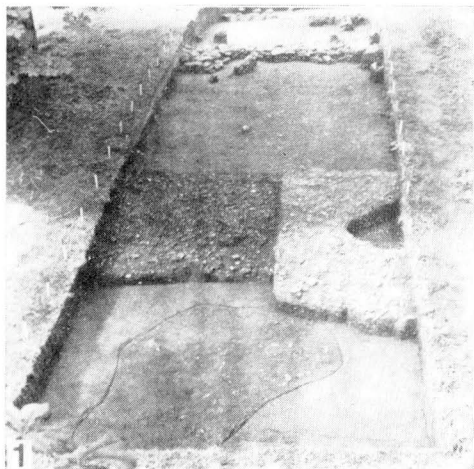


4

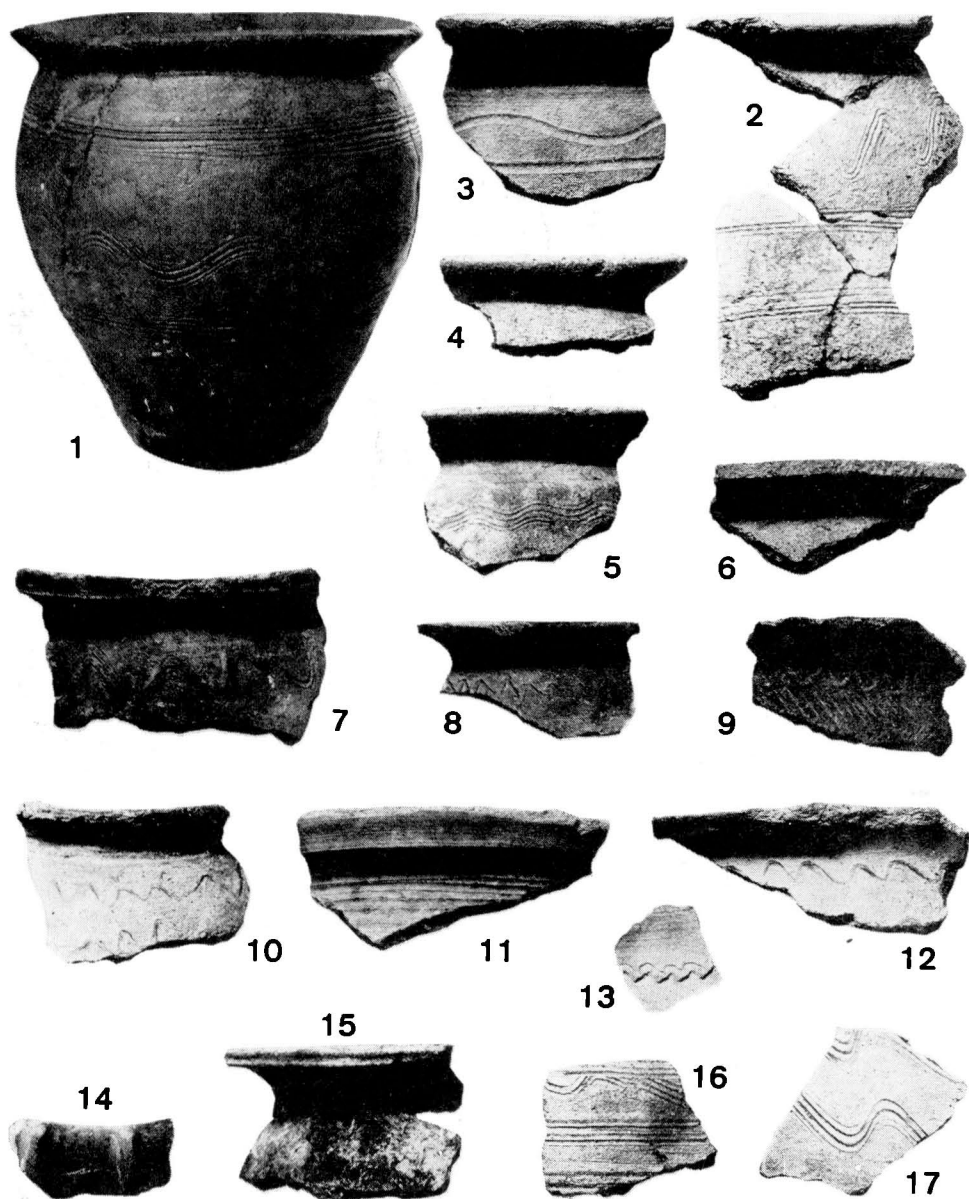


1

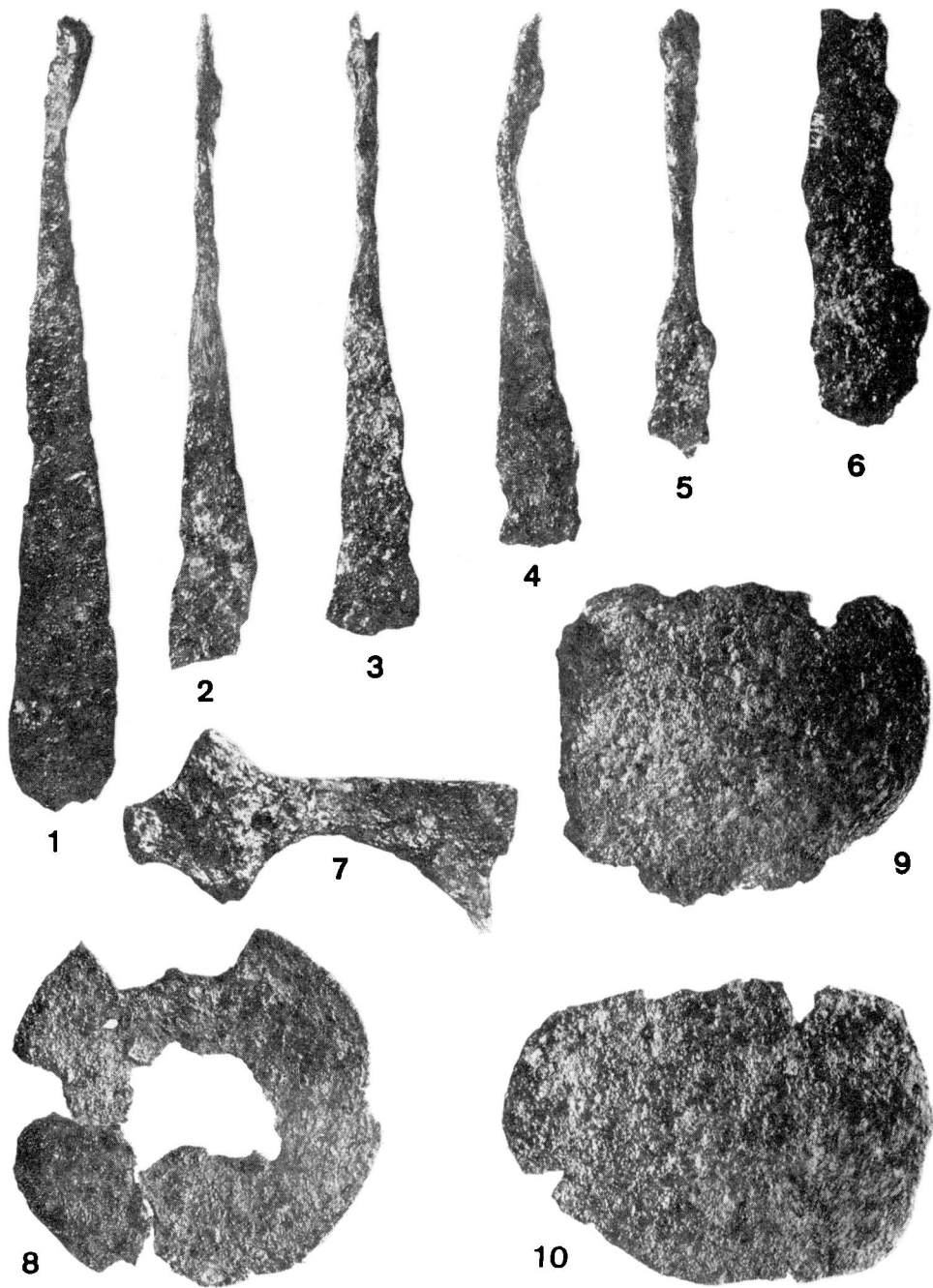
Tab. XII. Lidská plastika MMK. 1 — dutá plastika ženy z Těšetic-Kyjovic, obj. 4 + 50 + 61 (Ia), v 266 mm, a její jednotlivé části: 2a, b — hrud; 3, 4 — duté hýždě. (Foto S. Ševčík—J. Špaček.)



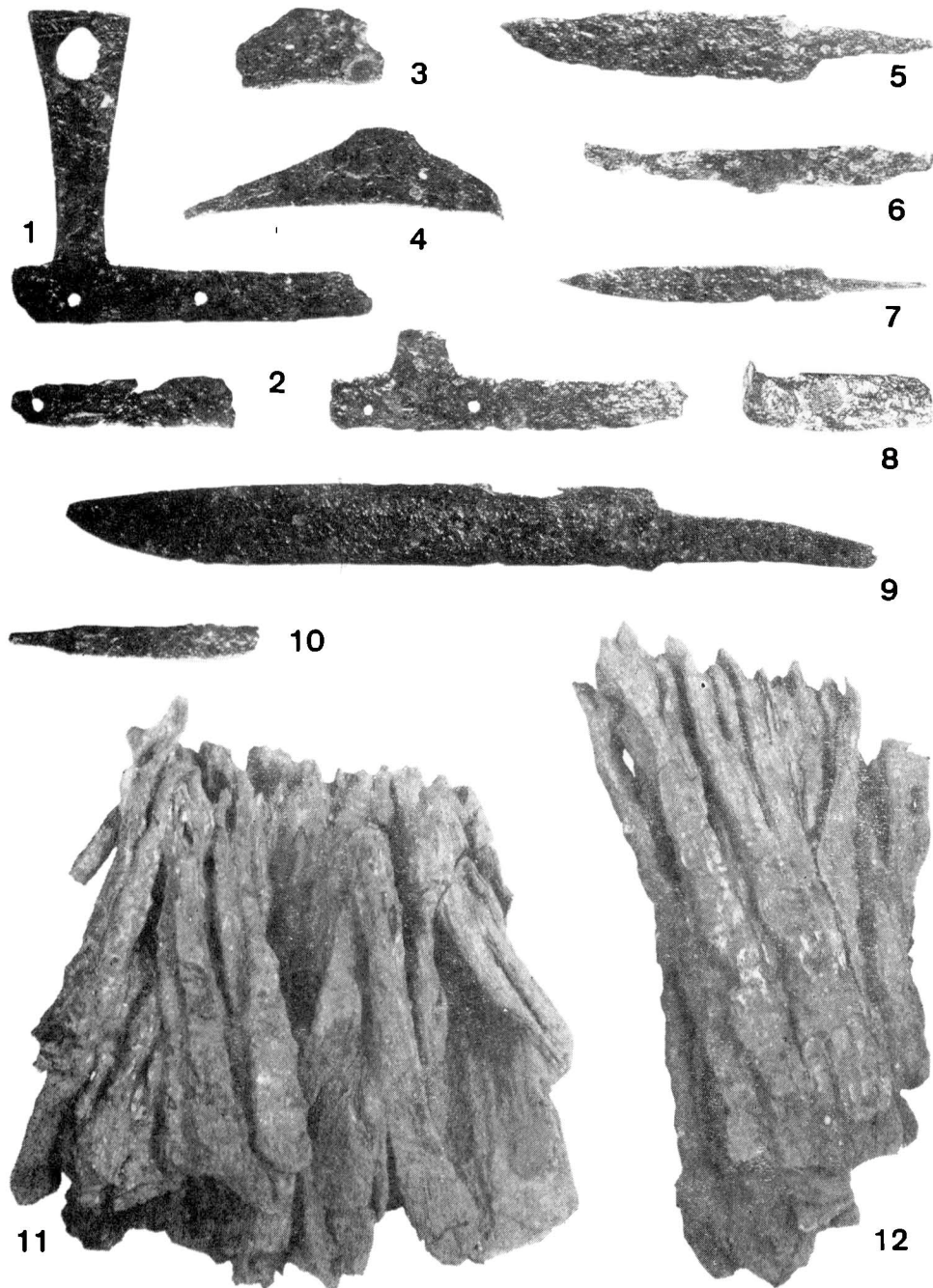
Tab. XIII. Břeclav-Pohansko. Řez valem XII/1966. Vnější strana valu s kamennou krou nad obj. 2 (1); situace obj. 2 v řezu valem (2); obj. 2 s kontrolním blokem, ohništěm a hlavními nálezy (3); obj. 2 po vybrání (4) a nálezy in situ: vědro (5), železné misky (6), hřivny a sekera (7).
(Foto S. Ševčík—J. Špaček.)



Tab. XIV. Břeclav-Pohansko. Řez valem XII/1966. Obj. 2. Ukázky keramiky.
 (Foto S. Ševčík—J. Špaček.)



Tab. XV. Břeclav-Pohansko. Řez valem XII/1966. Obj. 2. Sekerovité hřivny (1–6), sekera (7) a misky slezského typu (8–10). (Foto S. Ševčík–J. Špaček.)



Tab. XVI. Břeclav-Pohansko. Řez valem XII/1966. Obj. 2.
 Železné předměty (1–10). Severovýchodní předhradí 1970. Obj. 17.
 Dva svazky železných hřiven z depotu (11–12).
 (Foto S. Ševčík–J. Špaček.)



Tab. XVII. Traianův — Constantinův portrét v Olomouci.



Tab. XVIII. Traianův — Constantinův portrét v Olomouci (částečně z boku).



a



b

Tab. XIX. Olomoucká hlava z boku.



a



b

Tab. XX. Olomoucká hlava při částečném pohledu z boku (a) a zezadu (b).

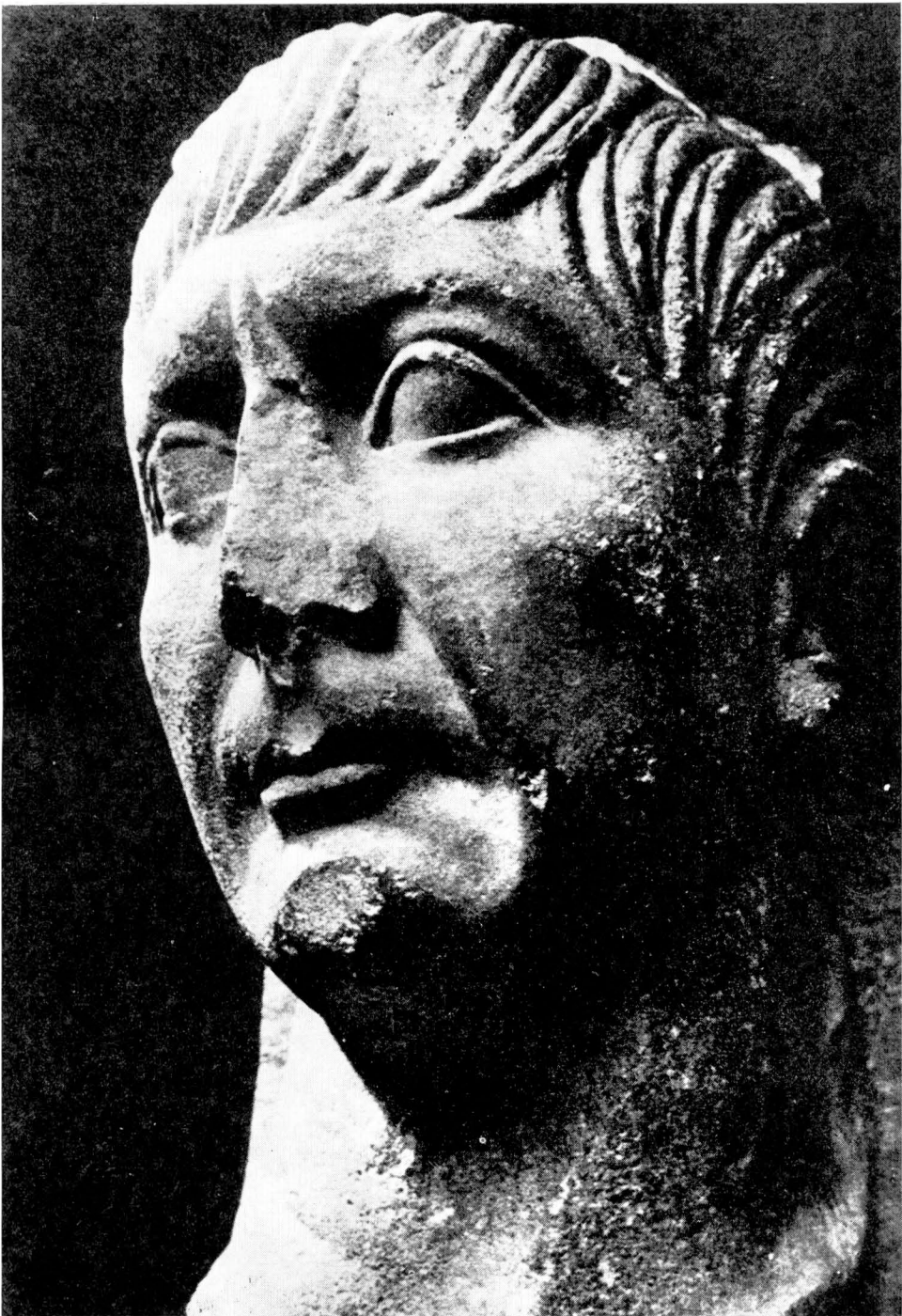


a

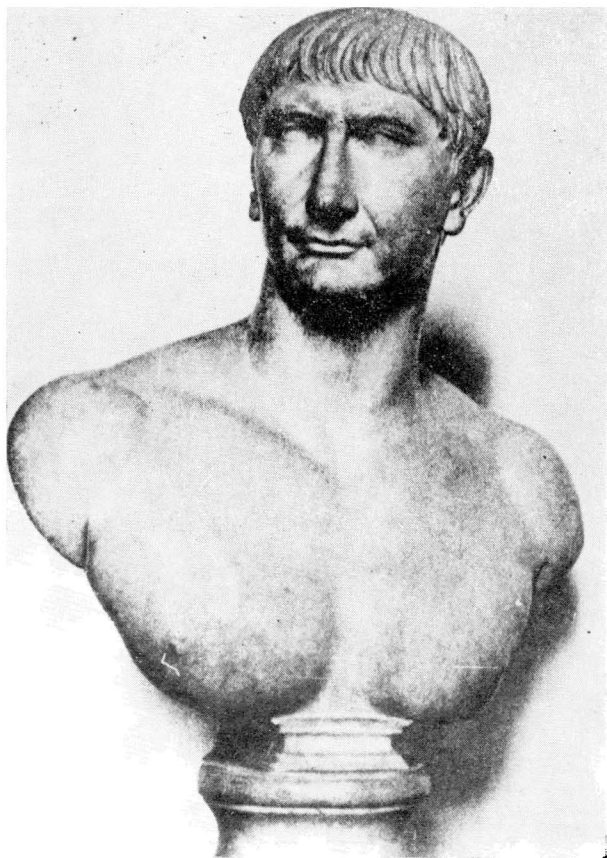


b

Tab. XXI. Tzv. I. typ Traianových portrétů (Řím) — po roce 98.



Tab. XXII. Tzv. II. typ Traianových portrétů (Moskva) — po roce 103

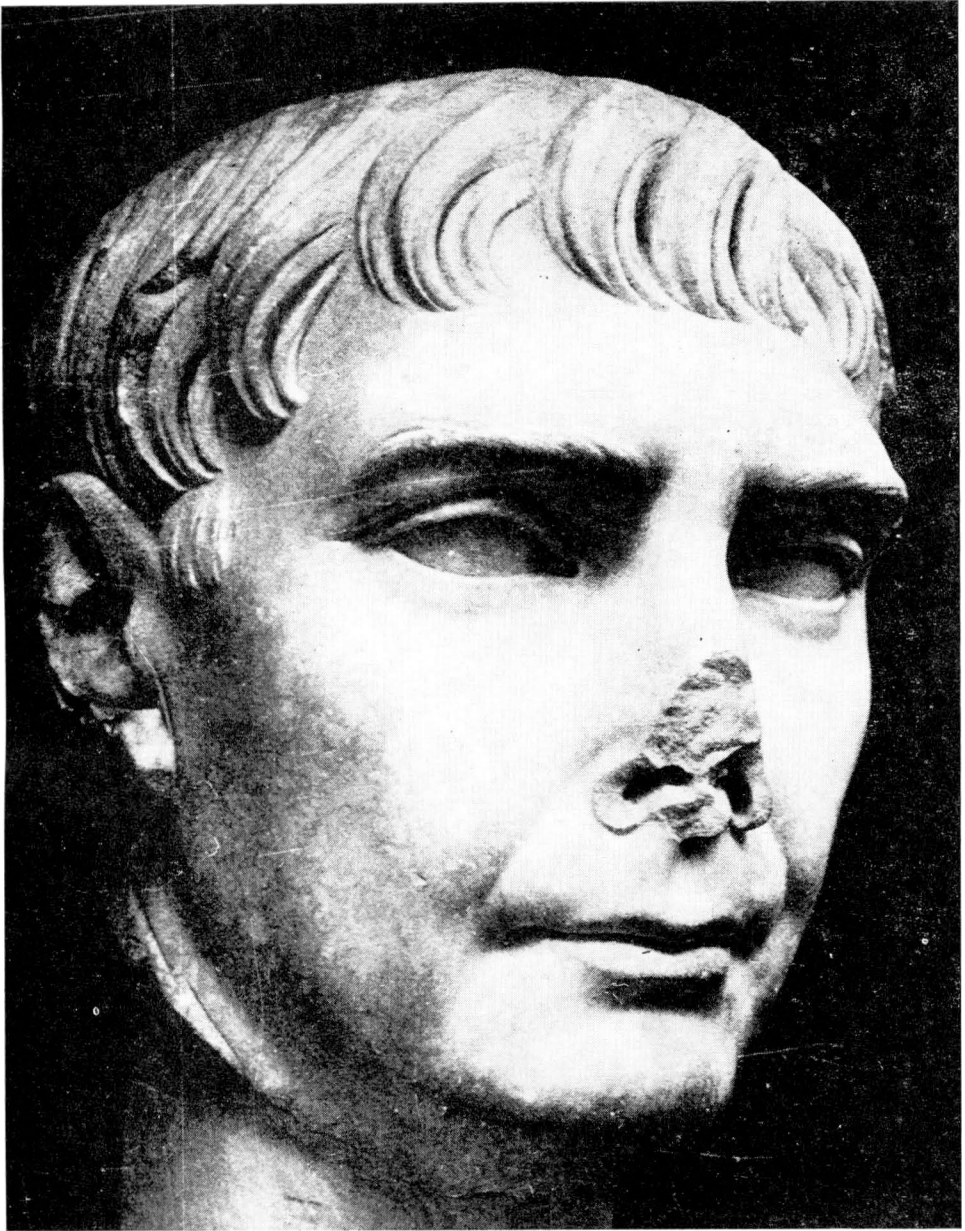


a



b

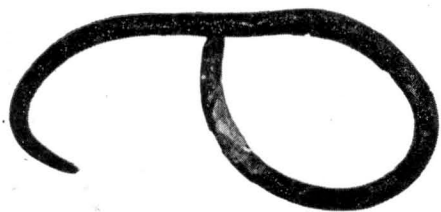
*Tab. XXIII. Tzv. III. typ Traianových portrétů (Londýn) —
těsně po roce 108 (a); Traianova portrétní socha z Útiky (Leiden) — po roce 98 (b).*



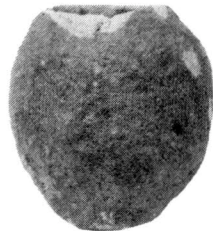
Tab. XXIV. Nadživotní Traianova hlava z Ostie — Hadrianovo období.



Tab. XXV. Horní Dunajovice, okr. Znojmo. Detail jižní části obj. 3 kultury s MMK s mísovitými zhloubeninami ve dně. (Foto M. Ježek.)



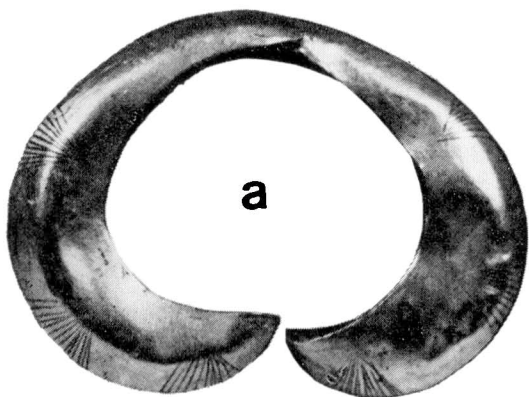
1



3

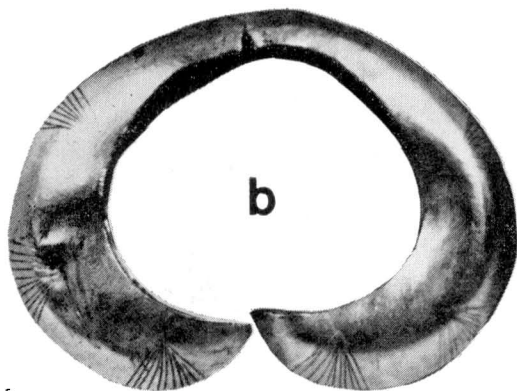


2



a

4

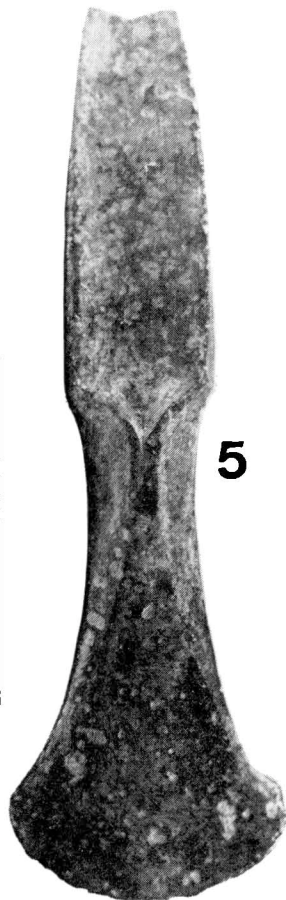


b



0

10



5

Tab. XXVI. Tulešice, okr. Znojmo. Inventář z porušeného mohylového hrobu.
2: 1 (4a, b). (Foto M. Ježek.)



Tab. XXVII. 1 — z výstavy Pravěké zemědělství Znojemska v Nových Zámcích.
 2 — ze zasedání muzejních archeologů ČSR ve Znojmě. (Foto M. Ježek.)