

Tabulky

Sborník prací Filozofické fakulty brněnské univerzity. E, Řada archeologicko-klasická. 1985, vol. 34, iss. E30, pp. I-XXII

Stable URL (handle): <https://hdl.handle.net/11222.digilib/109761>

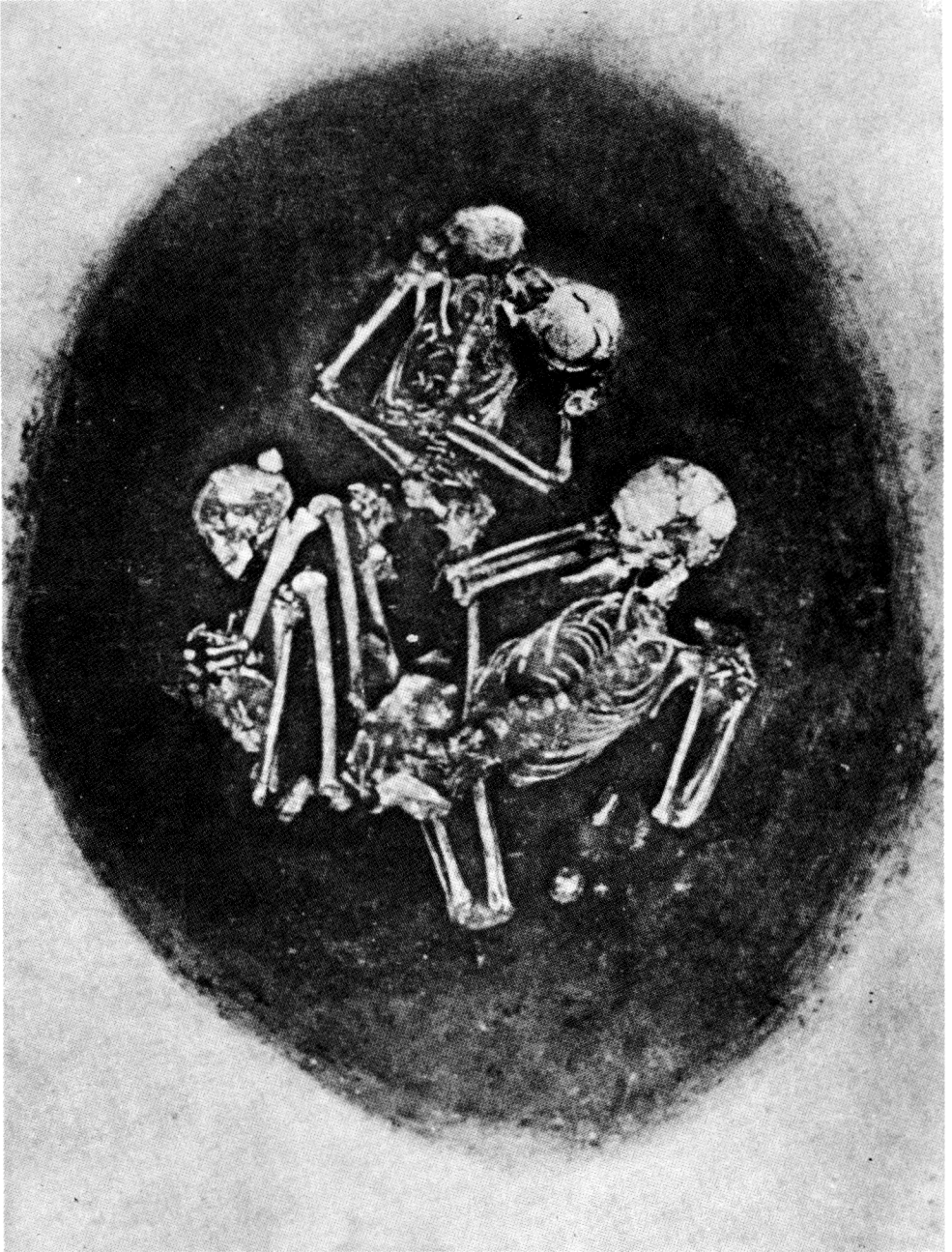
Access Date: 17. 02. 2024

Version: 20220831

Terms of use: Digital Library of the Faculty of Arts, Masaryk University provides access to digitized documents strictly for personal use, unless otherwise specified.

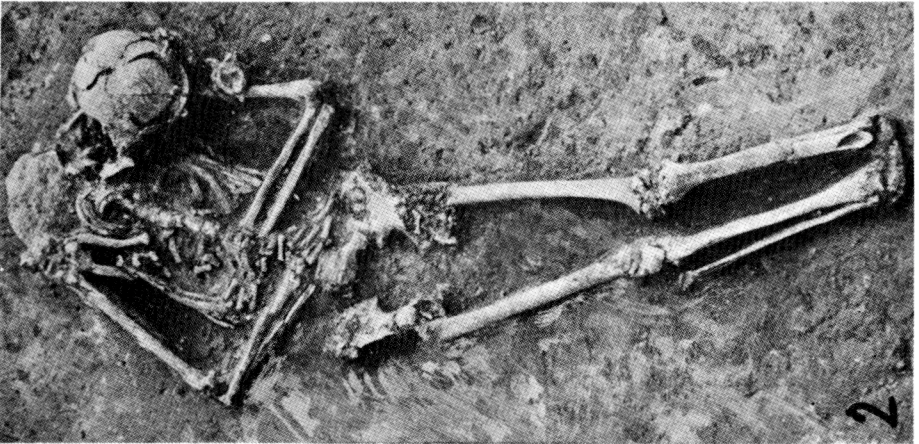
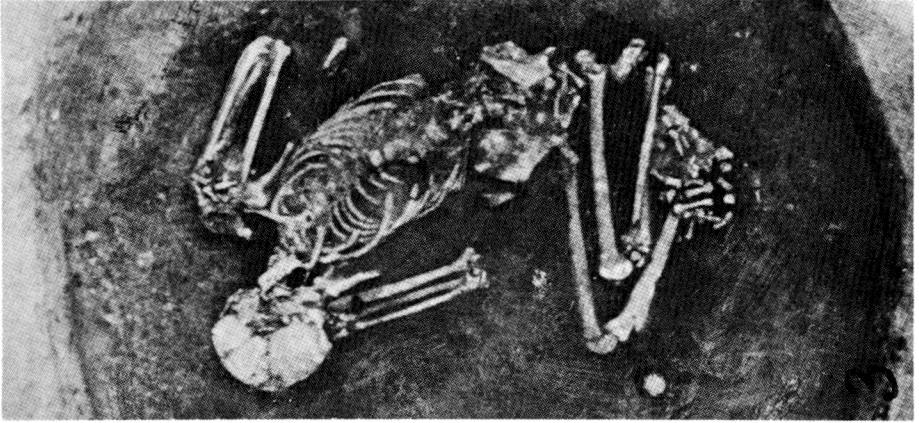
TABULKY

TAB. I



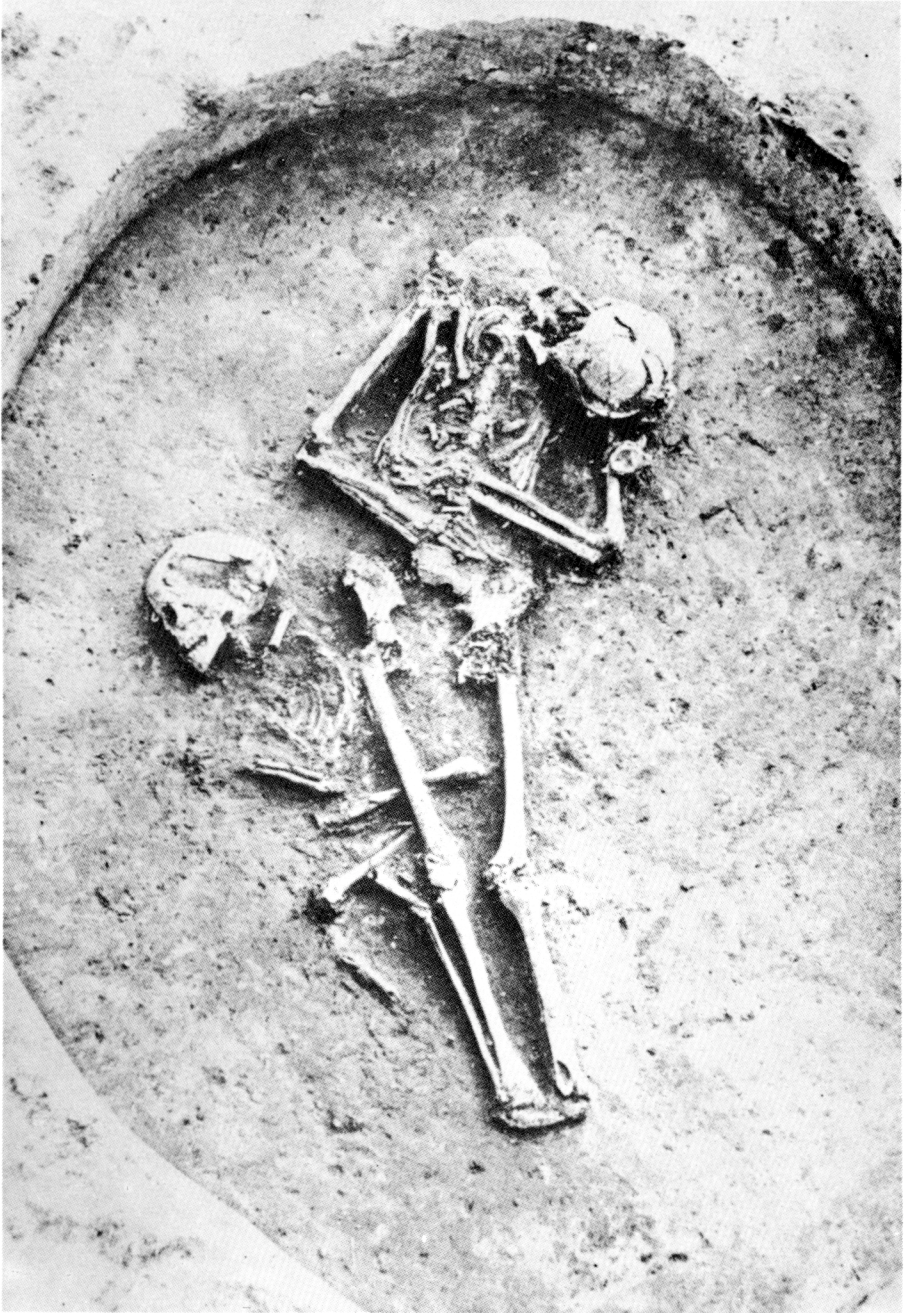
Tab. I. Těšetice-Kyjovice. Hrobová jáma s kosterními pozůstatky tří jedinců

TAB. II



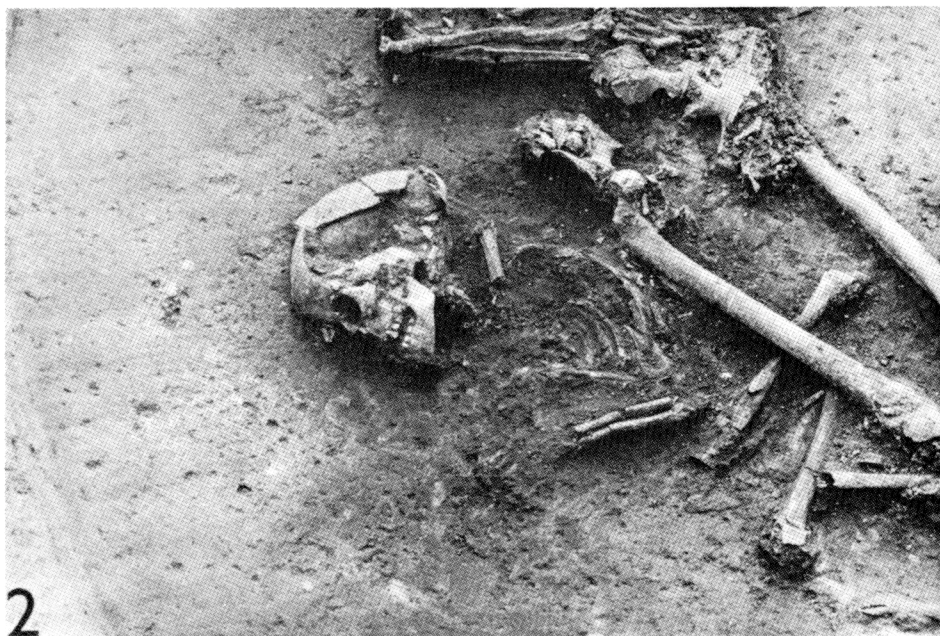
Tab. II. Těšetice-Kyjovice. Jednotlivé kostry in situ. 1 — dítě. 2 — žena. 3 — muž.

TAB. III



Tab. III. Těšetice-Kyjovice. Kostra dítěte zčásti překrytá kostrou ženy.

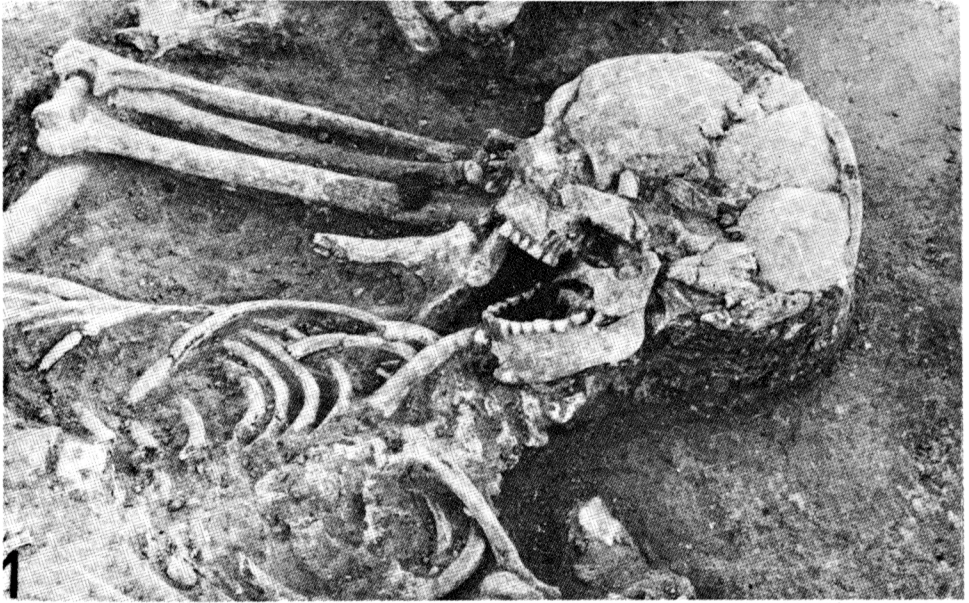
TAB. IV



2

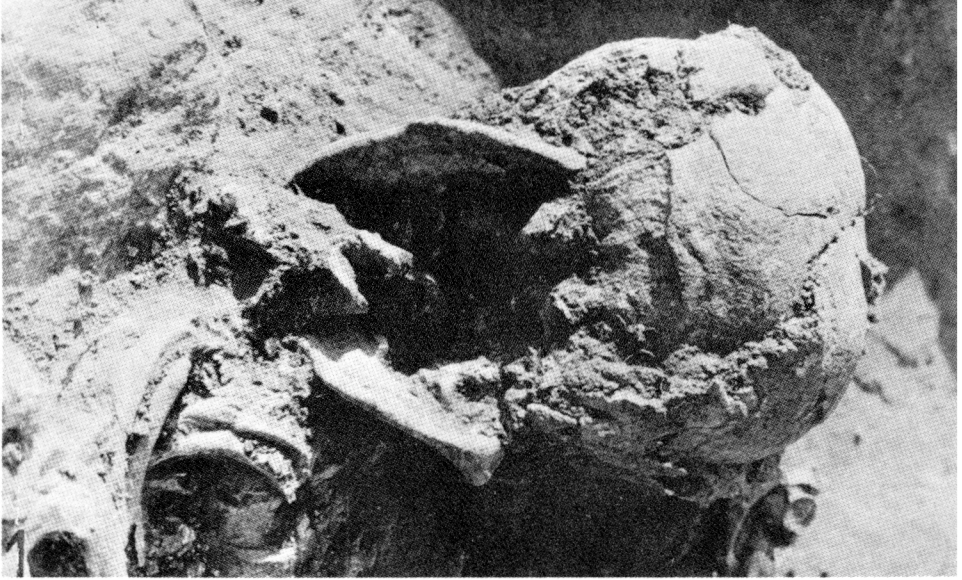
Tab. IV. Těšetice-Kyjovice. Detaily vzájemné polohy jednotlivých skeletů. 1 — lebka dítěte a část kosti stehenní a holenní muže. 2 — skelet dítěte zčásti překrytý kostrou dolních končetin ženy.

TAB. V



Tab. V. Těšetice-Kyjovice. Detaily vzájemné polohy jednotlivých skeletů. 1 — kostra horní části těla muže. 2 — detail skeletu pánevní krajiny muže překrývající dolní končetiny ženy.

TAB. VI



Tab. VI. Těšetice-Kyjovice. Detaily kostry ženy. 1 — lebka s částí postkranálního skeletu. 2 — kostra rukou uložená v krajíně hrudní a břišní (vpravo dole část kostí předloketních horní končetiny muže).

TAB. VII



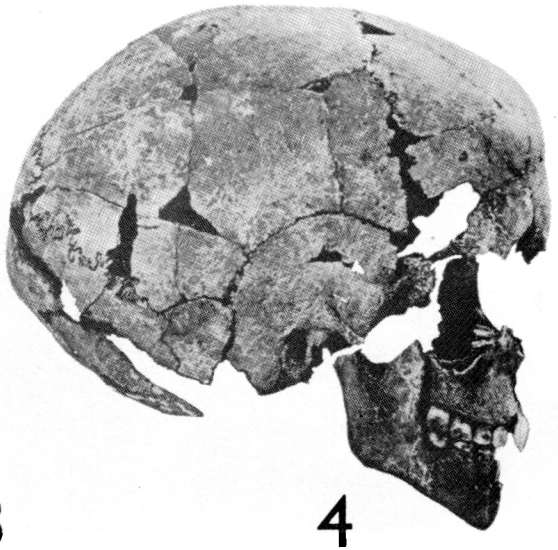
1

2



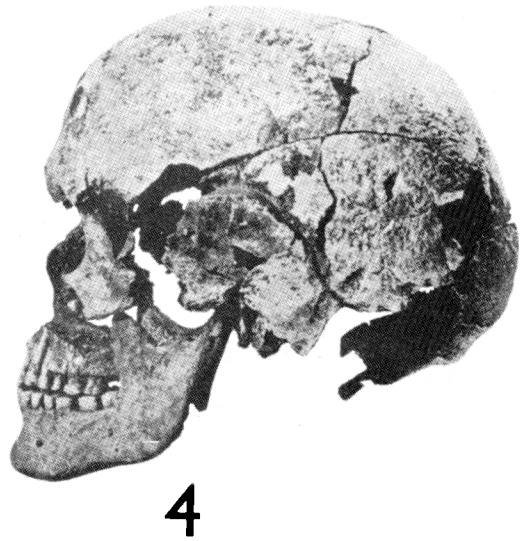
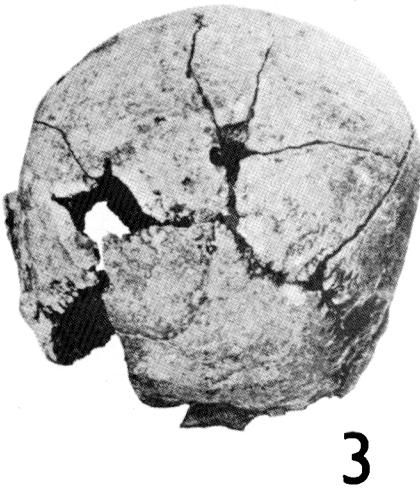
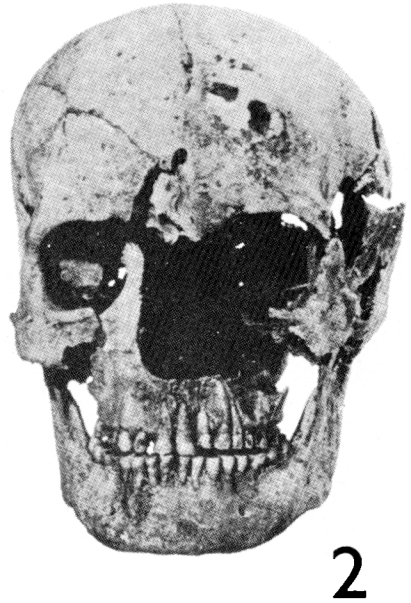
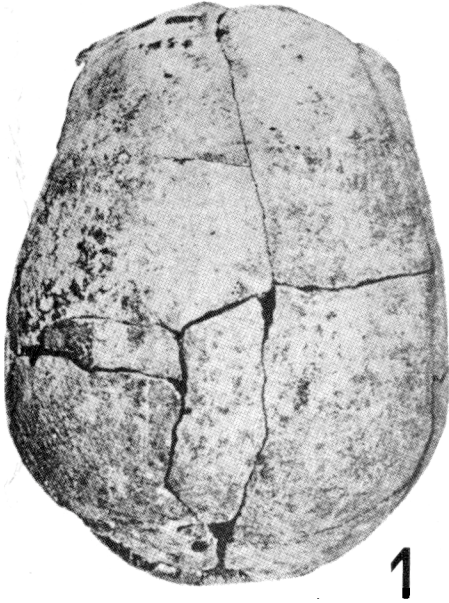
Tab. VII. Těšetice-Kyjovice. Detail pánevní kosti (incisura ischiadica major). 1 — muž. 2 — žena.

TAB. VIII



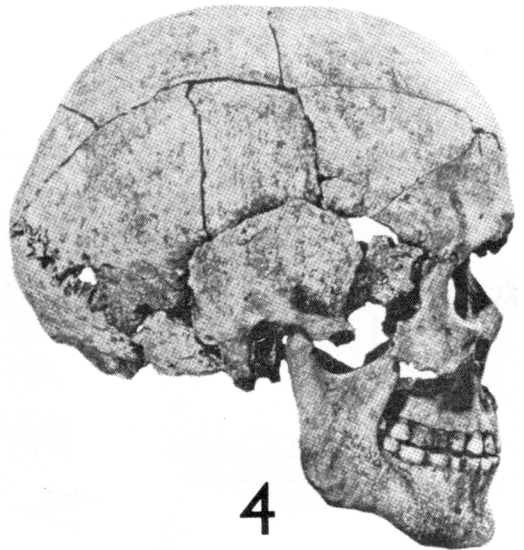
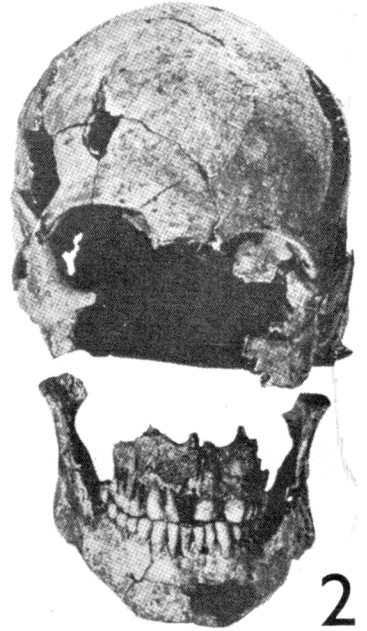
Tab. VIII. Těšetice-Kyjovice. Lebka dítěte. 1 — v norma vert. 2 — v norma fac. 3 — v norma occ. 4 — v norma lat.

TAB. IX

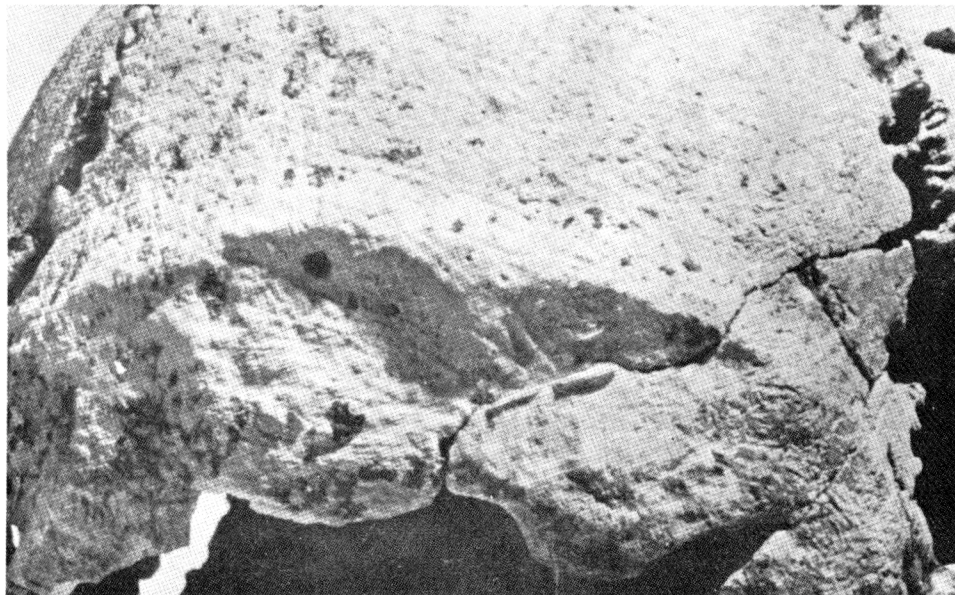


Tab. IX. Těšetice-Kyjovice. Lebka ženy. 1 — v norma vert. 2 — v norma fac. 3 — v norma occ. 4 — v norma lat.

TAB. X



Tab. X. Těšetice-Kyjovice. Lebka muže. 1 — v norma vert. 2 — v norma fac. 3 — v norma occ. 4 — v norma lat.



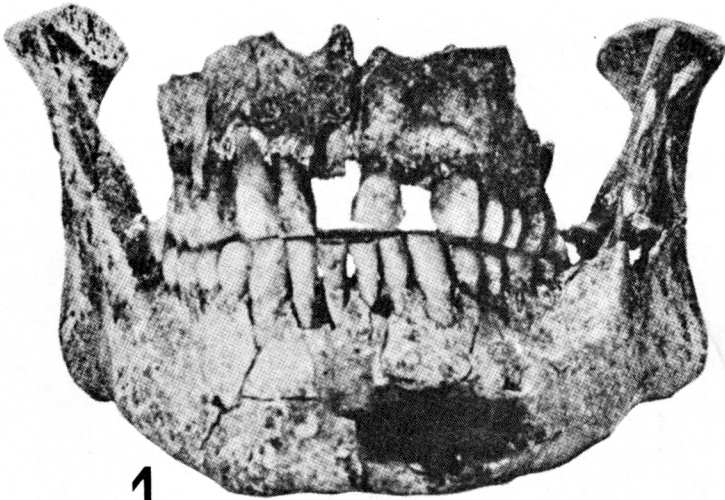
1

2



Tab. XI. Těšetice-Kyjovice. Týlní reliéf. 1 — na lebce muže. 2 — na lebce ženy.

TAB. XII



1



2

Tab. XII. Těšetice-Kyjovice. Čelisti dospělých jedinců. 1 — čelist muže. 2 — čelist ženy.

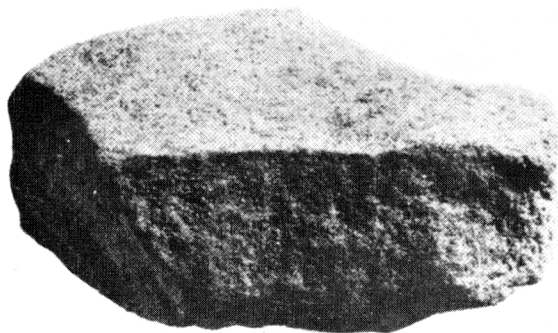
TAB. XIII



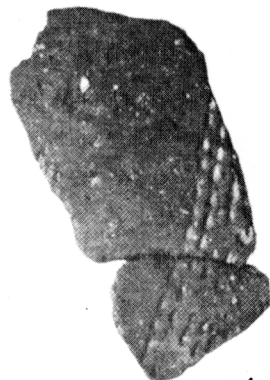
1



2



3



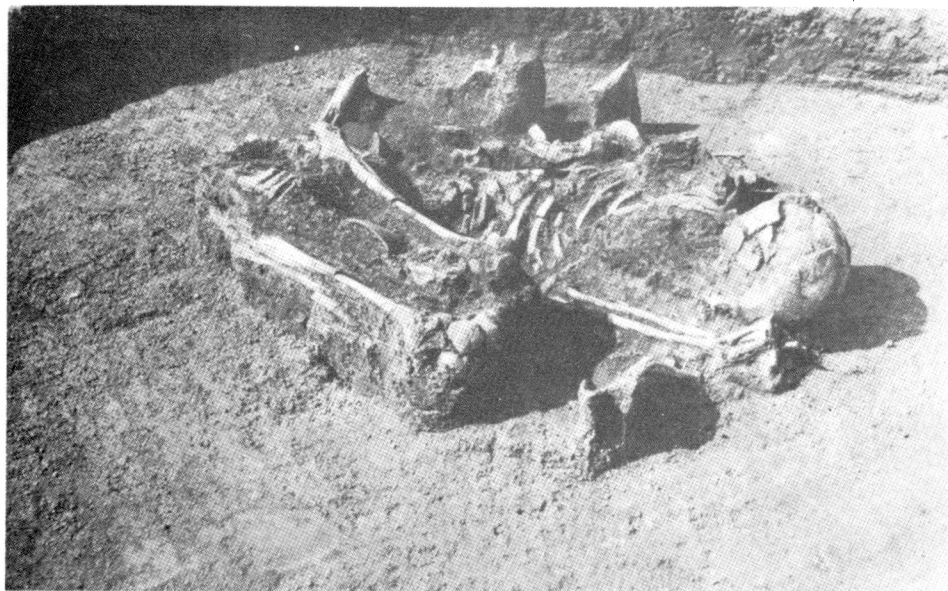
4



5

Tab. XIII. Těšetice-Kyjovice. Nálezy z výplně hrobu. 1,2,4 — vypíchaná keramika. 3 — část pís-kovce. 5 — kamenná podložka z ruly.

TAB. XIV



1

2



Tab. XIV. Těšetice-Kyjovice. Hroby s vypíchanou keramikou. 1 — skelet z hrobu H₂. 2 — kumulace kamenných podložek v hrobě H₅.

TAB. XV



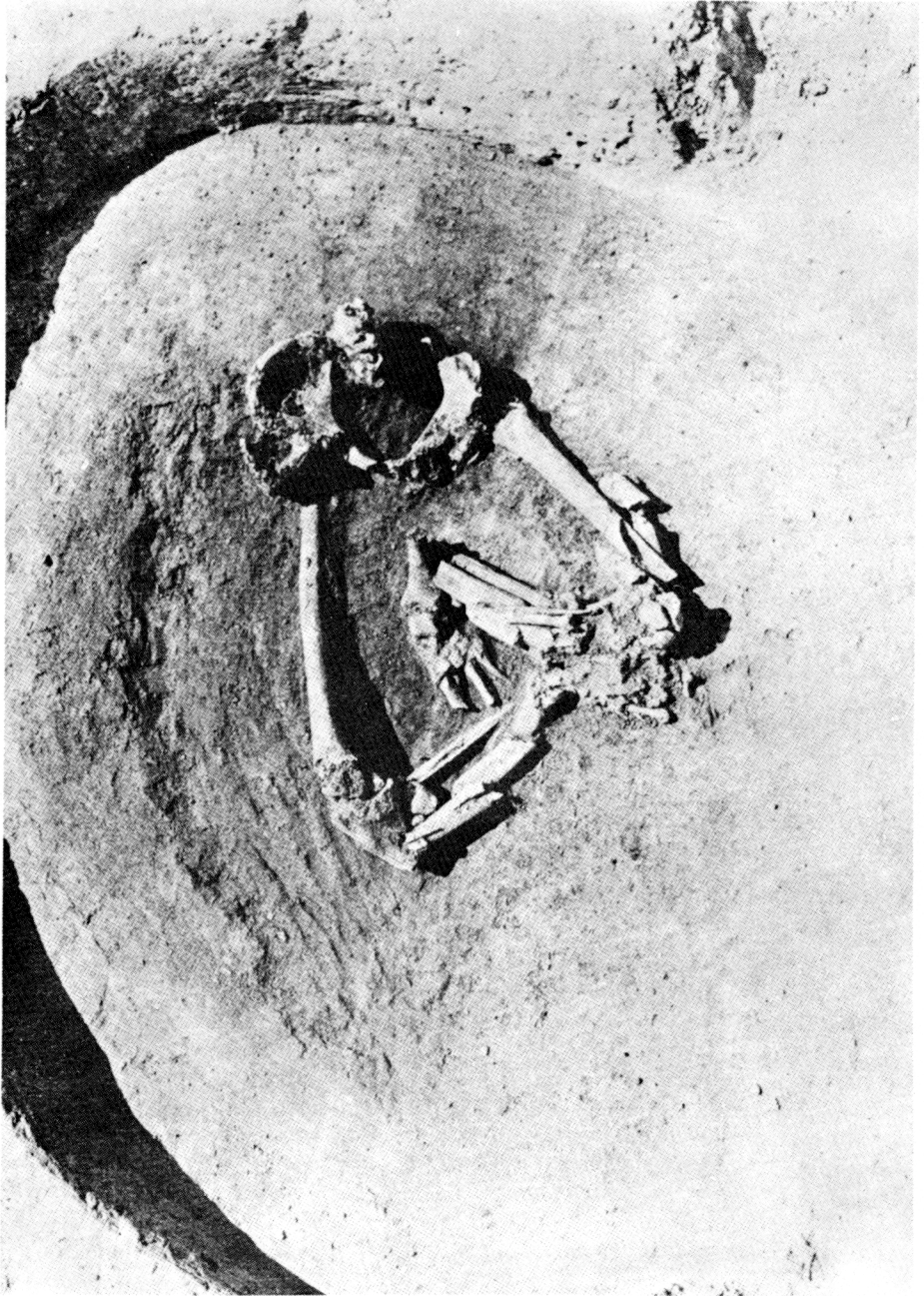
1

2



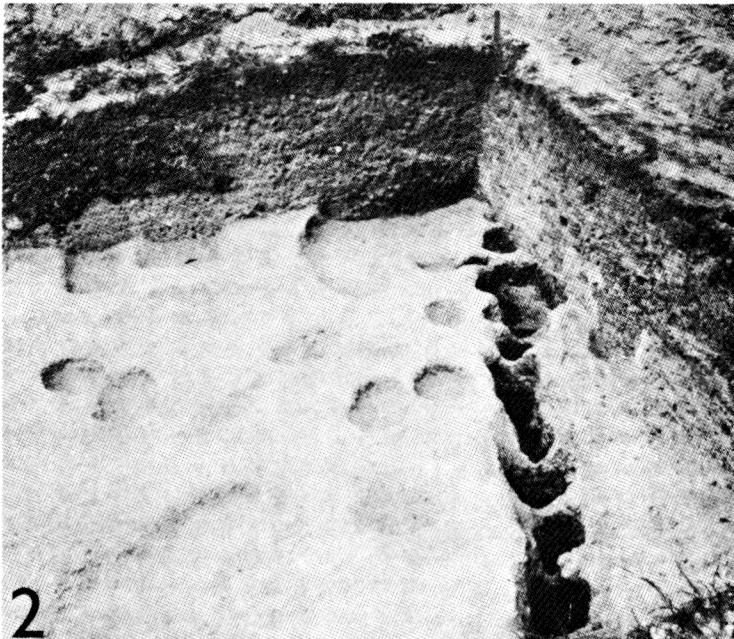
Tab. XV. Těšetice-Kyjovice. Hroby s vypíchanou keramikou. 1 — hrob H₇ porušený mladší zástavbou (P₁₈). 2 — zbytky nálezů v H₇ po odebrání části výplně.

TAB. XVI



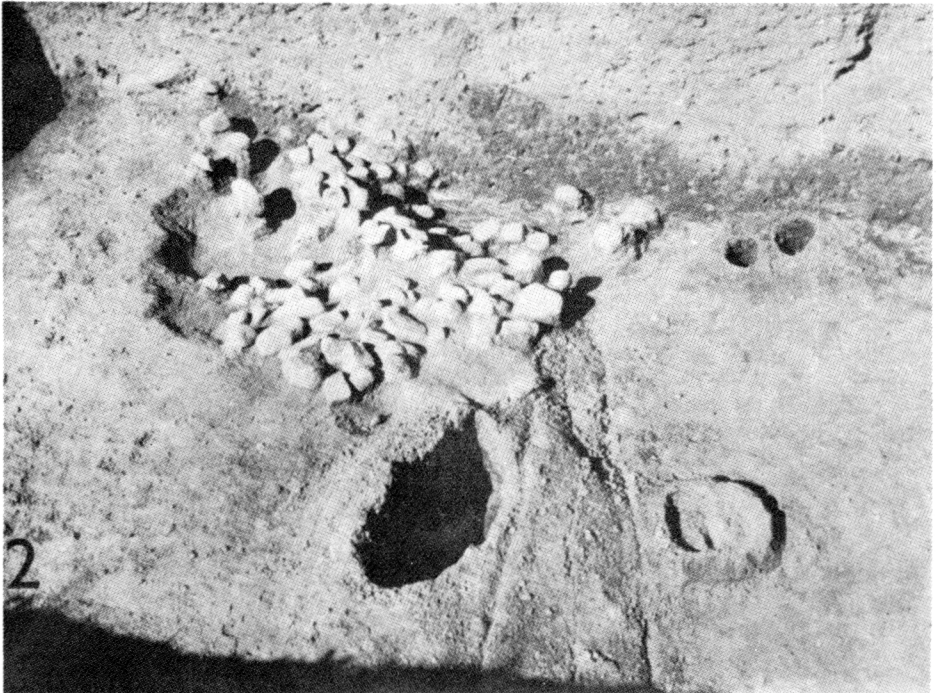
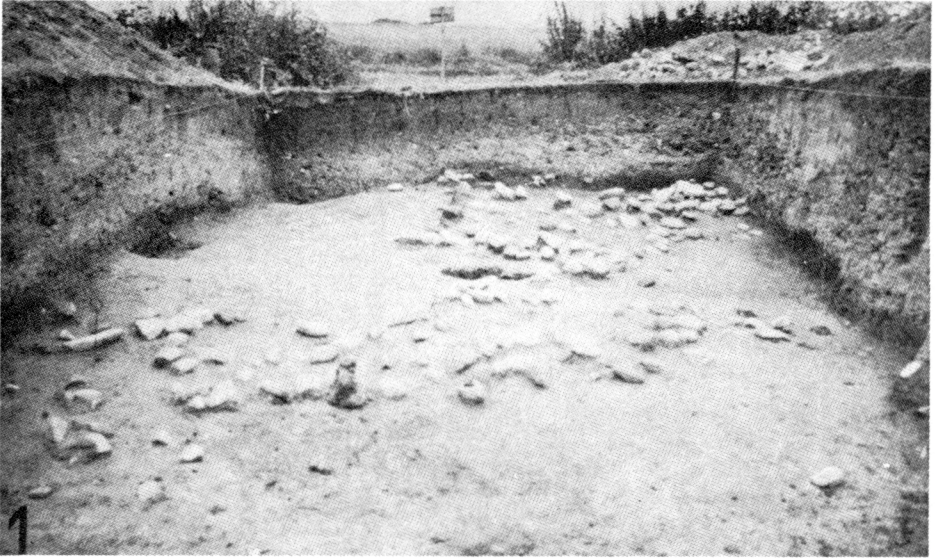
Tab. XVI. Těšetice-Kyjovice. Neúplný skelet z hrobu H6.

TAB. XVII



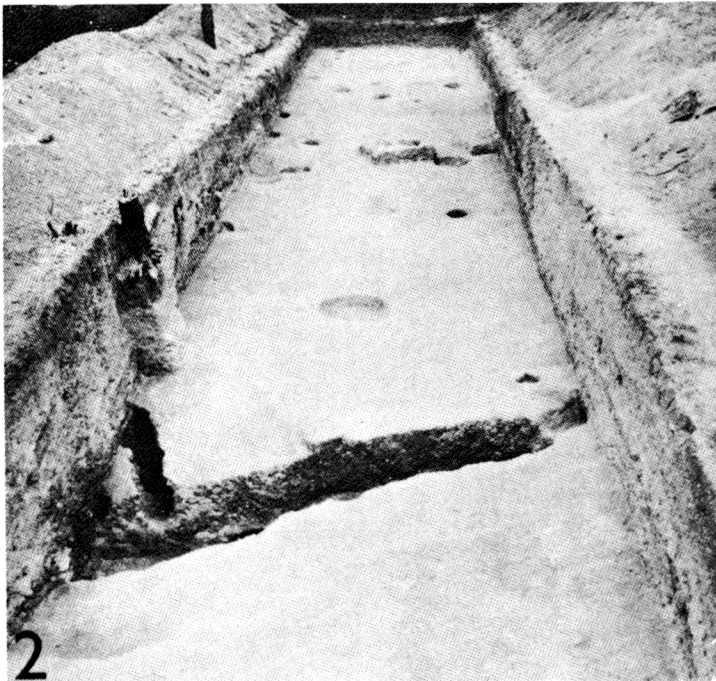
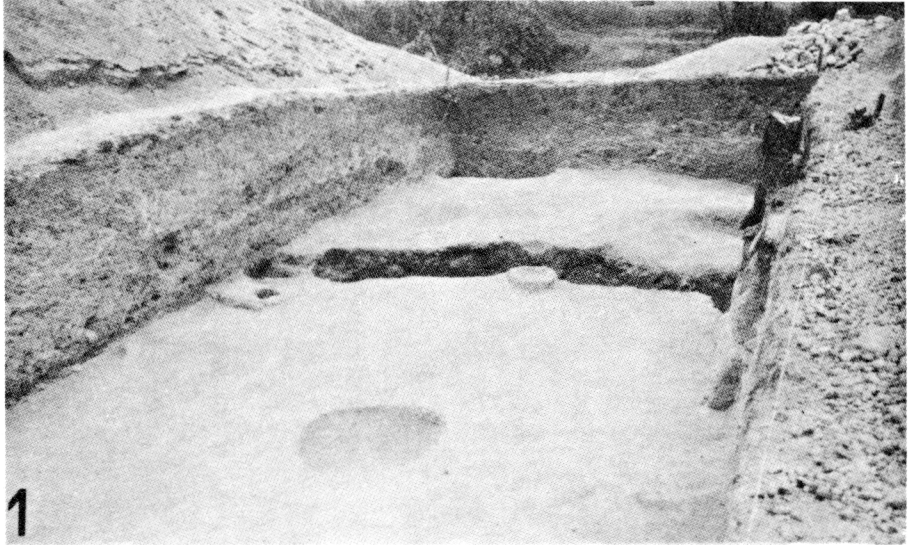
Tab. XVII. Topol — „Na hradě“. Sonda 11/82. 1 — palisáda pod světlou lengyelskou vrstvou a vrchním tmavším tělesem halštatské hradby. 2 — lengyelská palisáda a hustá vnitřní zástavba kúlovými jamkami.

TAB. XVIII



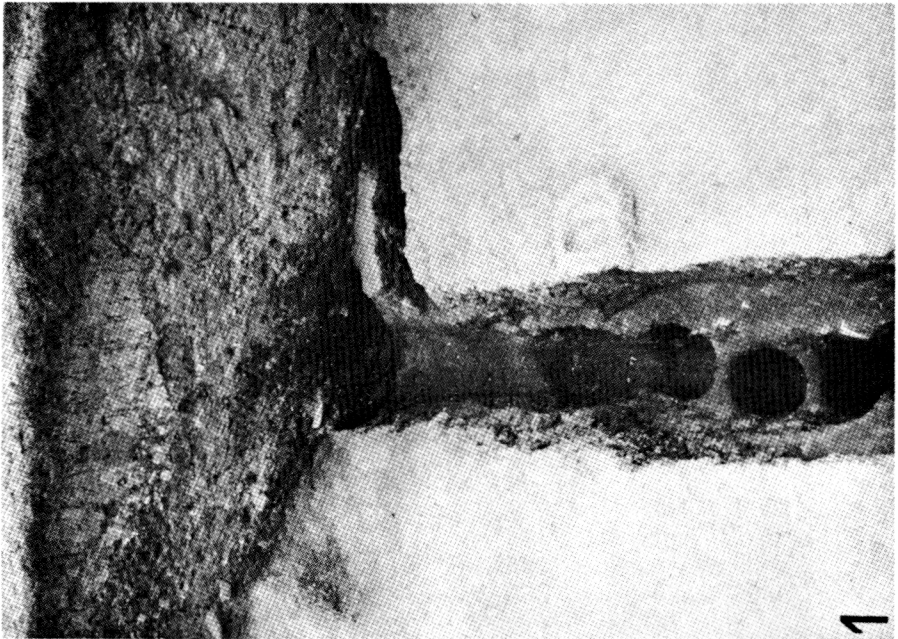
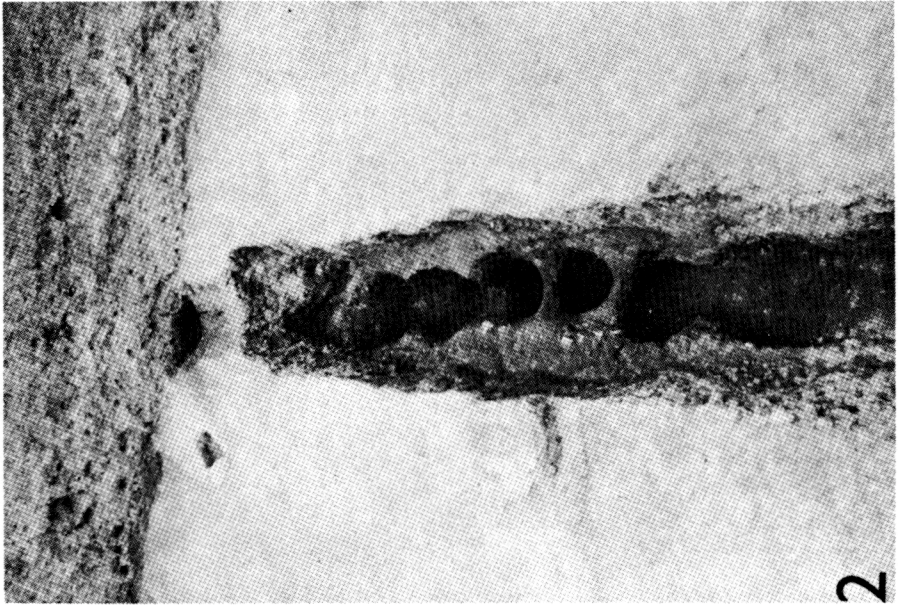
Tab. XVIII. Topol — „Na hradě“. Sonda 14/83. 1 — v popředí vnitřní okraj lengyelské valounové destrukce, pohled od S. 2 — prohlubeň vyplněná valouny překryla palisádu, pohled od V.

TAB. XIX



Tab. XIX. Topol — „Na hradě“. Sonda 14/83. 1 — lengyelská palisáda pod odebranou kamenou destrukcí; v rohu sondy vnitřní okraj příkopu. Pohled od SSZ. 2 — pohled od J na lengyelskou palisádu s částí bočního ramene.

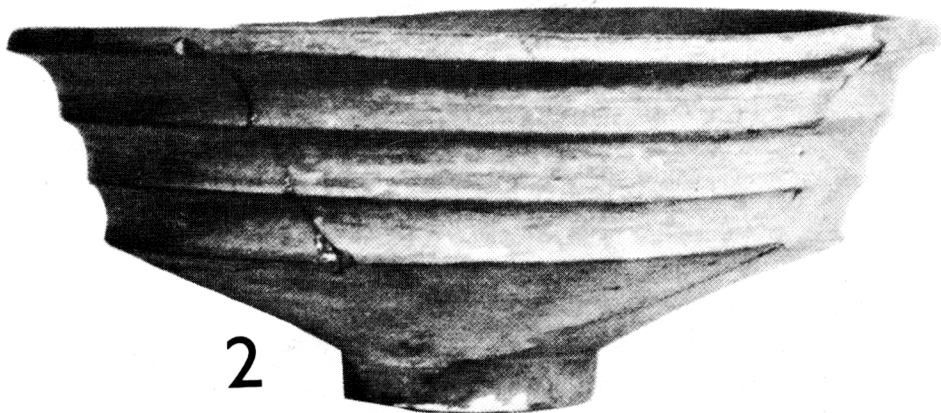
TAB. XX



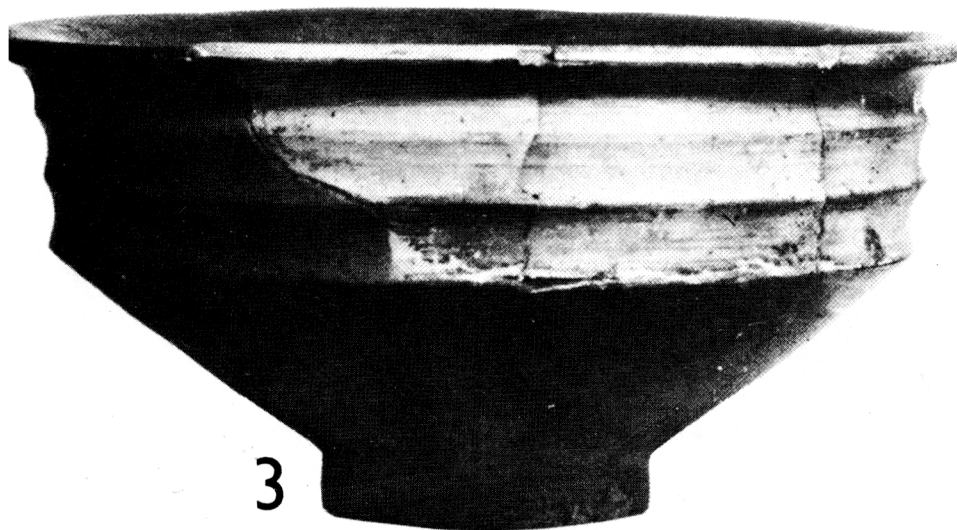
Tab. XX. Topol — „Na hradě“. Sonda 14/83. Lengyelská palisáda. 1 — pohled od V. 2 — pohled od Z.



1

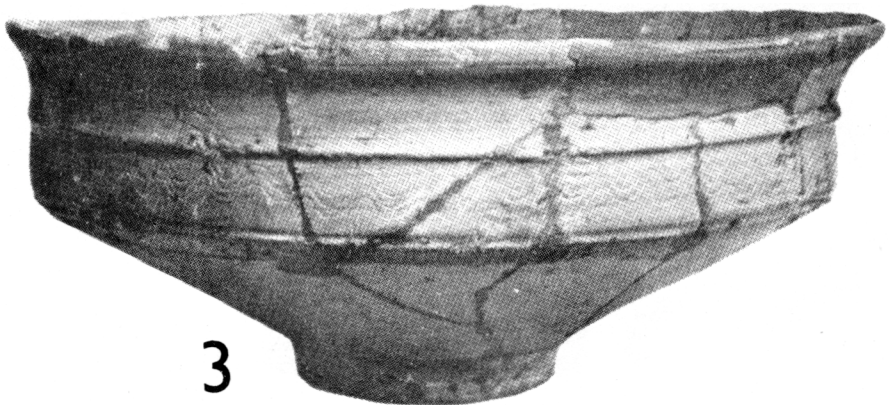
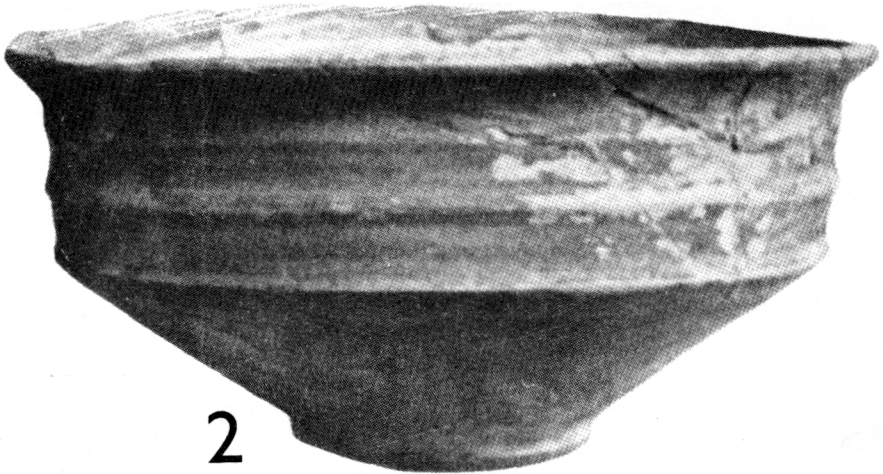


2



3

Tab. XXI. 1 — bronzová spona nalezená před jeskyní Kůlna (okr. Blansko). 2,3 — misky KTj se žlábkovanou horní částí těla z lokality Jiřikovice — „Dily“.



Tab. XXII. Na kruhu vytáčené miskové tvary KTJ. 1 — Jiříkovice: — „Díly“. 2 — Šaratice, žá-
hrob 75. 3 — Velatice — „Püllány“, ze žár. hrobu.