

## Obrazová příloha

*Sborník prací Filozofické fakulty brněnské univerzity. F, Řada uměnovědná.* 2000, vol. 49, iss. F44, pp. -

ISBN 80-210-2524-7

ISSN 1211-7390

Stable URL (handle): <https://hdl.handle.net/11222.digilib/110347>

Access Date: 16. 02. 2024

Version: 20220831

Terms of use: Digital Library of the Faculty of Arts, Masaryk University provides access to digitized documents strictly for personal use, unless otherwise specified.

**OBRAZOVÁ PŘÍLOHA — ILLUSTRATIONS**





1. Harmen de Bye. Bildnis des Jan de Werth. 1636. Burg Bouzov (Busau), Mähren.  
Harmen de Bye. Porträt Jana de Werth. 1636. Hrad Bouzov.



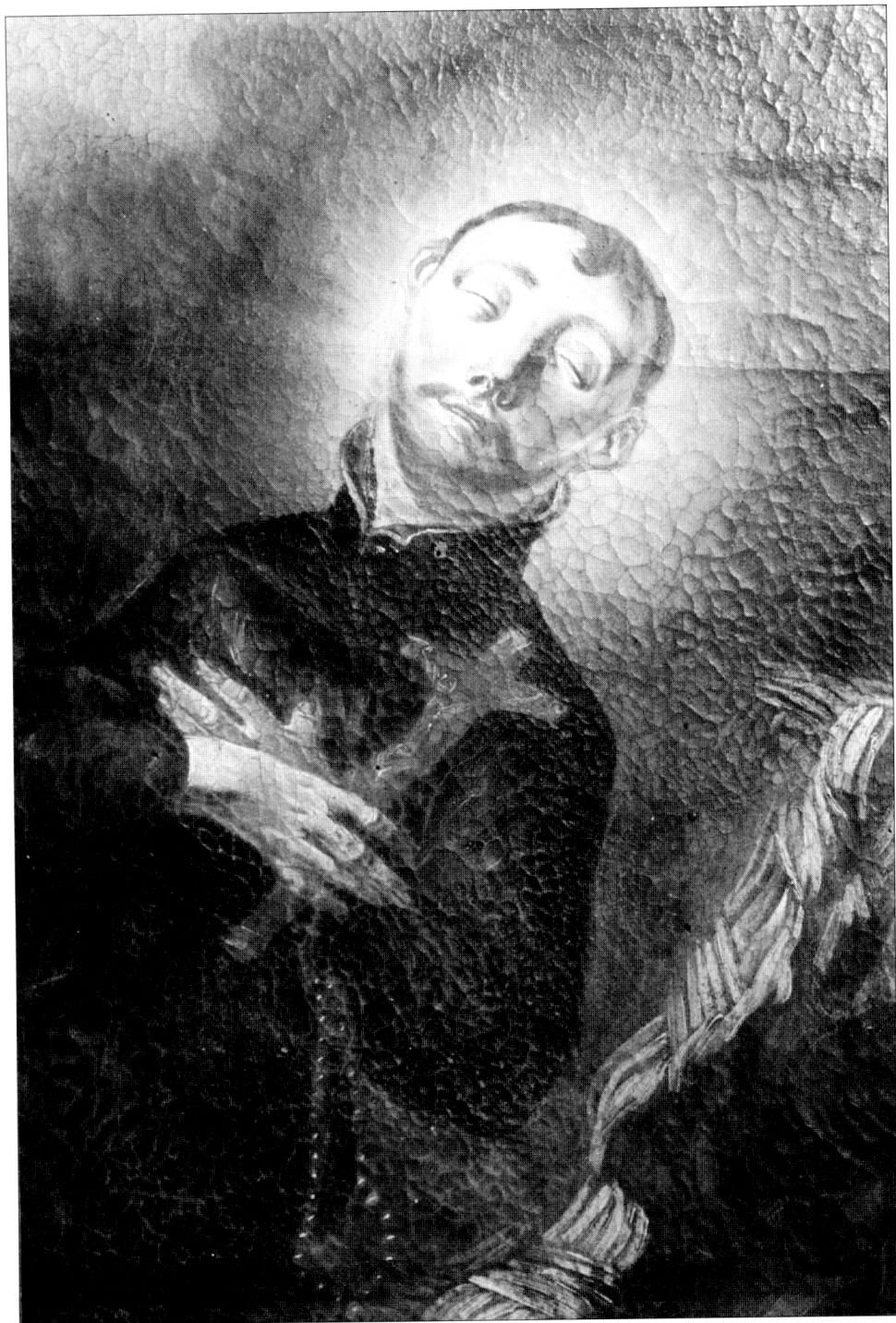
1. Tobias Pock, Sv. Anna Samotřetí, 1667. Nový Malín (dříve Frankstadt nebo Frankštát) u Šumperka, farní kostel Narození P. Marie.  
Tobias Pock, Hl. Anna Selbdritt, 1667. Nový Malín (Frankstadt bei Mährisch Schönberg), Pfarrkirche der Geburt Mariä.



2. Tobias Pock, Sv. Anna Samotřetí — detail, Nový Malín (dřívě Frankstadt nebo Frankštát) u Šumperka, farní kostel Narození P. Marie.  
Tobias Pock, Hl. Anna Selbdritt — Detail, Nový Malín (Frankstadt bei Mährisch Schönberg), Pfarrkirche der Geburt Mariä.

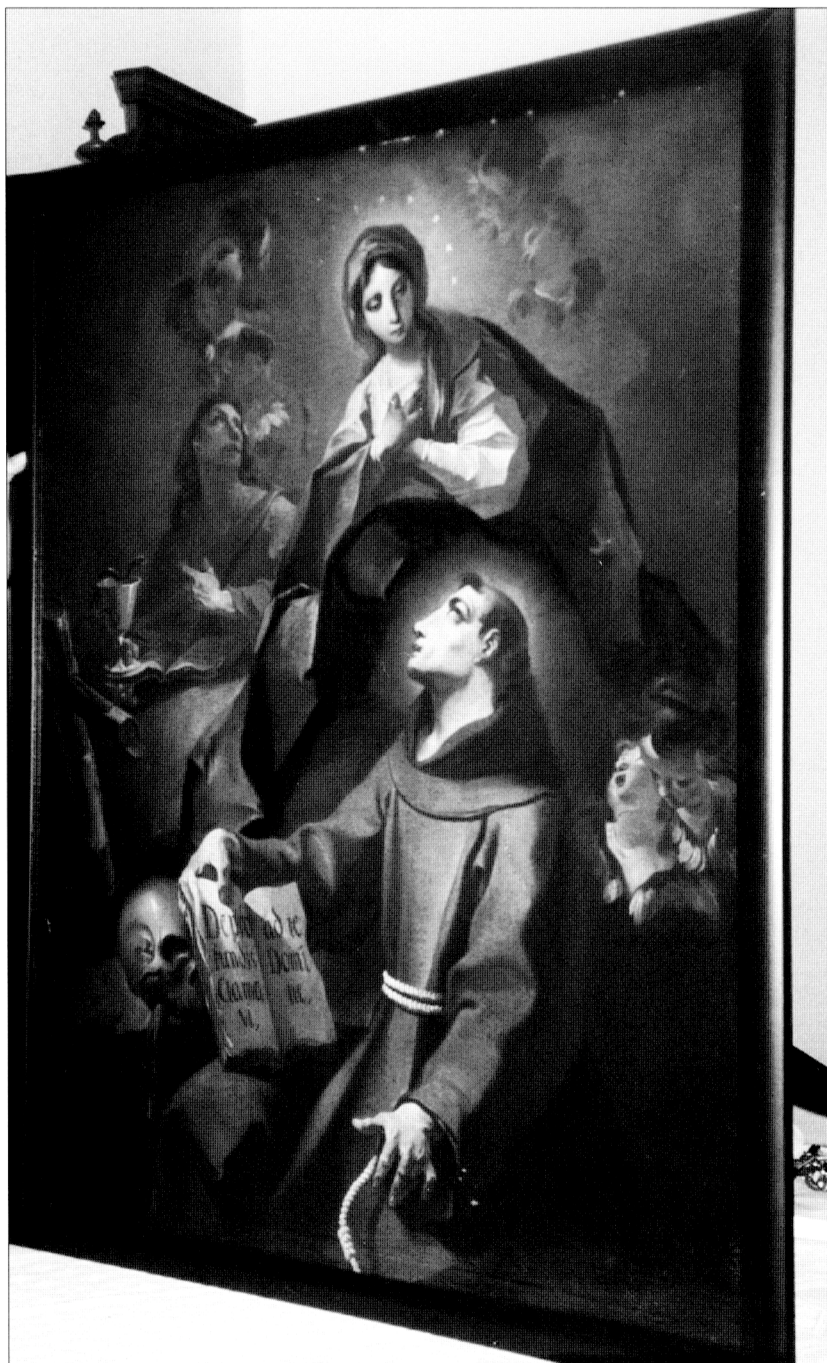


1. Johann Wenzel Bergl. Smrt sv. Františka Xaverského, po 1765. Hradec Králové, depozitář biskupství (původně Dvůr Králové nad Labem, děkanský kostel).  
Johann Wenzel Bergl. Tod des Hl. Franz Xaver, nach 1765. Hradec Králové (Königgrätz). Bistum (früher Dvůr Králové nad Labem /Königinhof an der Elbe/, Dechanatskirche).



2. Johann Wenzel Bergl, Smrt sv. Františka Xaverského — detail. Hradec Králové, depozitář biskupství.  
Johann Wenzel Bergl, Tod des Hl. Franz Xaver – Detail. Hradec Králové (Königgrätz), Bistum.





3. Johann Wenzel Bergl. P. Marie zjevující se Sv. Františkovi z Assisi a sv. Janu Evangelistovi. 1757. Trutnov, Muzeum Podkrkonoší.  
Johann Wenzel Bergl. Die Erscheinung der Maria vor den heiligen Franz von Assisi und Johannes der Evangelist. 1757. Trutnov (Trautenau), Muzeum Podkrkonoší.



4. Johann Wenzel Bergl, P. Marie zjevující se Sv. Františkovi z Assisi a sv. Janu Evangelistovi — detail. Trutnov, Muzeum Podkrkonoší.  
Johann Wenzel Bergl, Die Erscheinung der Maria vor den heiligen Franz von Assisi und Johannes der Evangelist — Detail. Trutnov (Trautenau), Muzeum Podkrkonoší.



5. Johann Wenzel Bergl, Bolestná P. Marie z Altwilmsdorfu, 1763. Opočno, kaple Bolestné P. Marie při klášteře kapucínů.  
Johann Wenzel Bergl, Mater Dolorosa von Altwilmsdorf, 1763. Opočno, Kapelle der Mater Dolorosa bei der Kapuzinerkirche.



6. František Antonín Šebesta-Sebastiáni, Kristus před Pilátem — I. zastavení Křížové cesty, Loučky u Železného Brodu, farní kostel.  
František Antonín Šebesta-Sebastiáni, Verurteilung durch Pilatus — I. Station des Kreuzweges, Loučky u Železného Brodu (Loučky bei Eisenbrod), Pfarrkirche.



1. Josef Strachovský, Pomník Karla Havlíčka Borovského v Kutné Hoře. 1883.  
Josef Strachovský, Karel Havlíček Borovský-Denkmal, in Kutná Hora (Kuttenberg). 1883.



2. Josef Strachovský. Model pomníku vynálezců ruchaďla bratraců Veverkových. Pardubice. 1883.  
Josef Strachovský. Entwurf für das Denkmal der Erfinder des Sturzfluges der Vettern Veverka. Pardubice (Pardubitz). 1883.

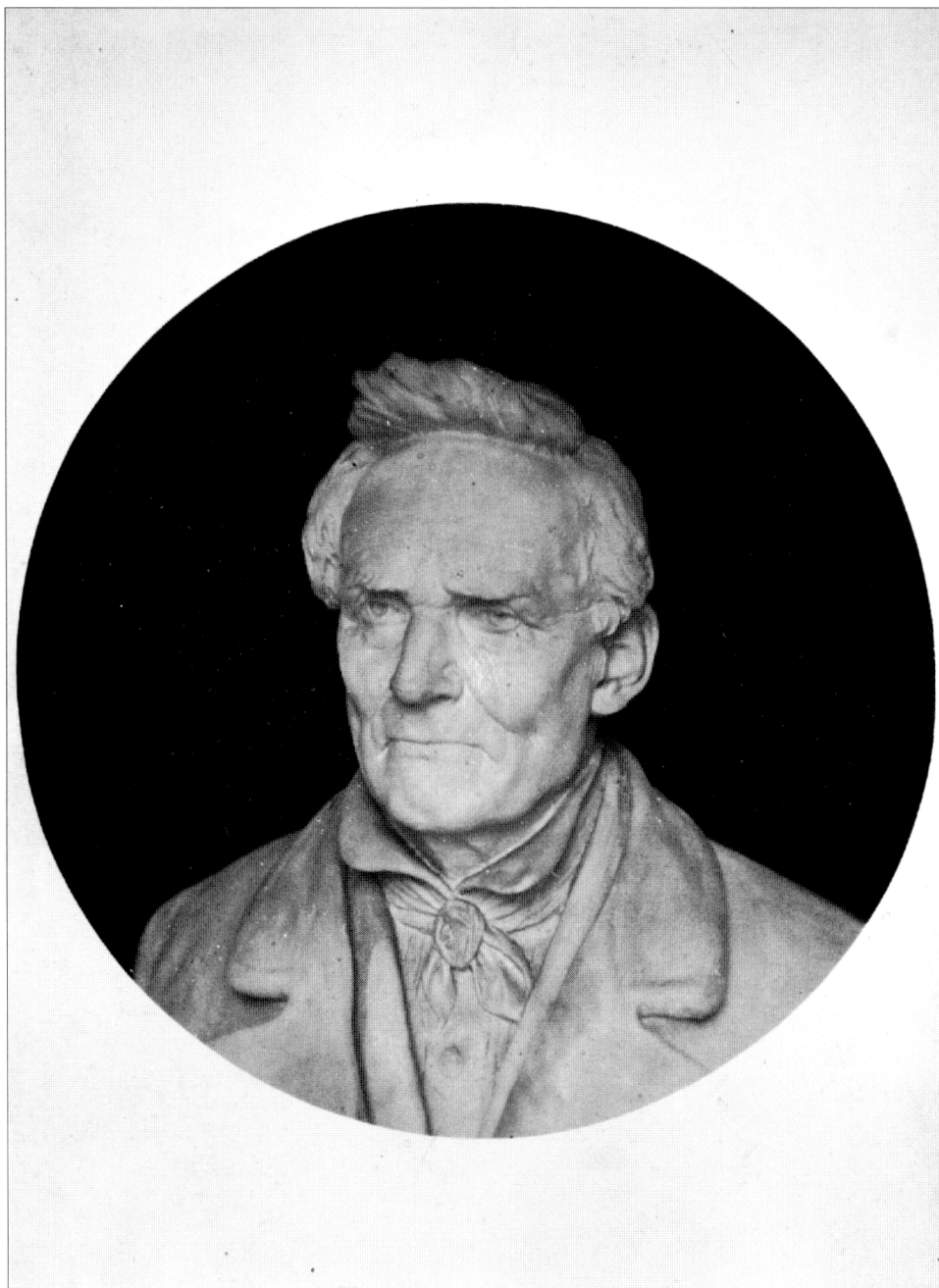


3. Antonín Procházka — František Hergesel. Návrh pomníku bratrancu Veverkových. 1882.  
Antonín Procházka — František Hergesel. Entwurf für das Denkmal der Vettern Veverka, 1882.

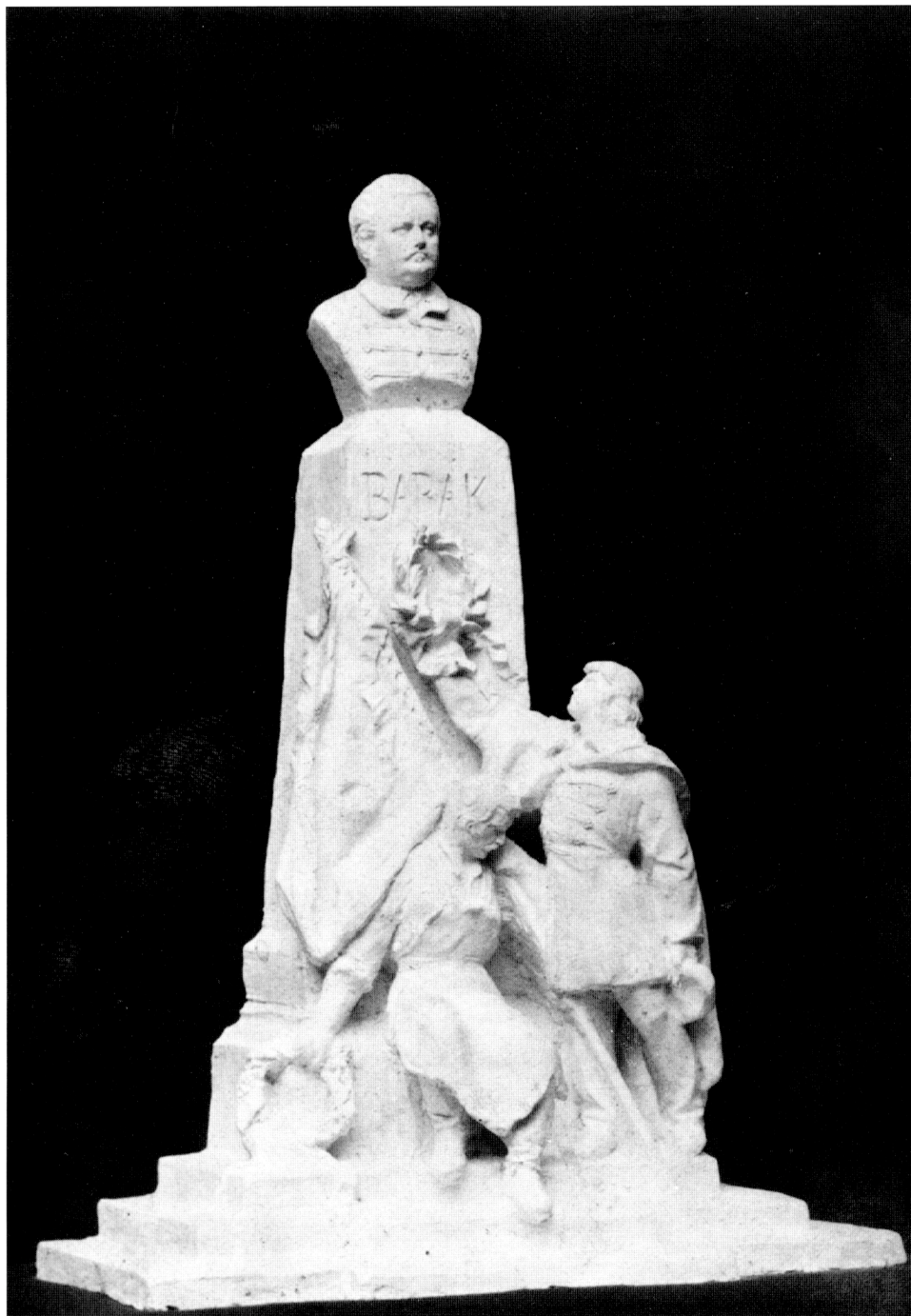


4. Josef Strachovský, Pomník Jana Žižky v Táboře. 1884.  
Josef Strachovský, Jan Žižka-Denkmal in Tábor. 1884.





5. Josef Strachovský, Model poprsí Jana Evangelisty Purkyně pro pomník v Libochovicích, 1887.  
Josef Strachovský, Modell für das Jan Evangelista Purkyně-Denkmal für Libochowitz, 1887.



6. Josef Strachovský, Návrh pomníku Josefa Baráka, Praha, Olšanské hřbitovy, 1885.  
Josef Strachovský, Entwurf für das Josef Barák-Denkmal, Praha, Olšany Friedhof, 1885.



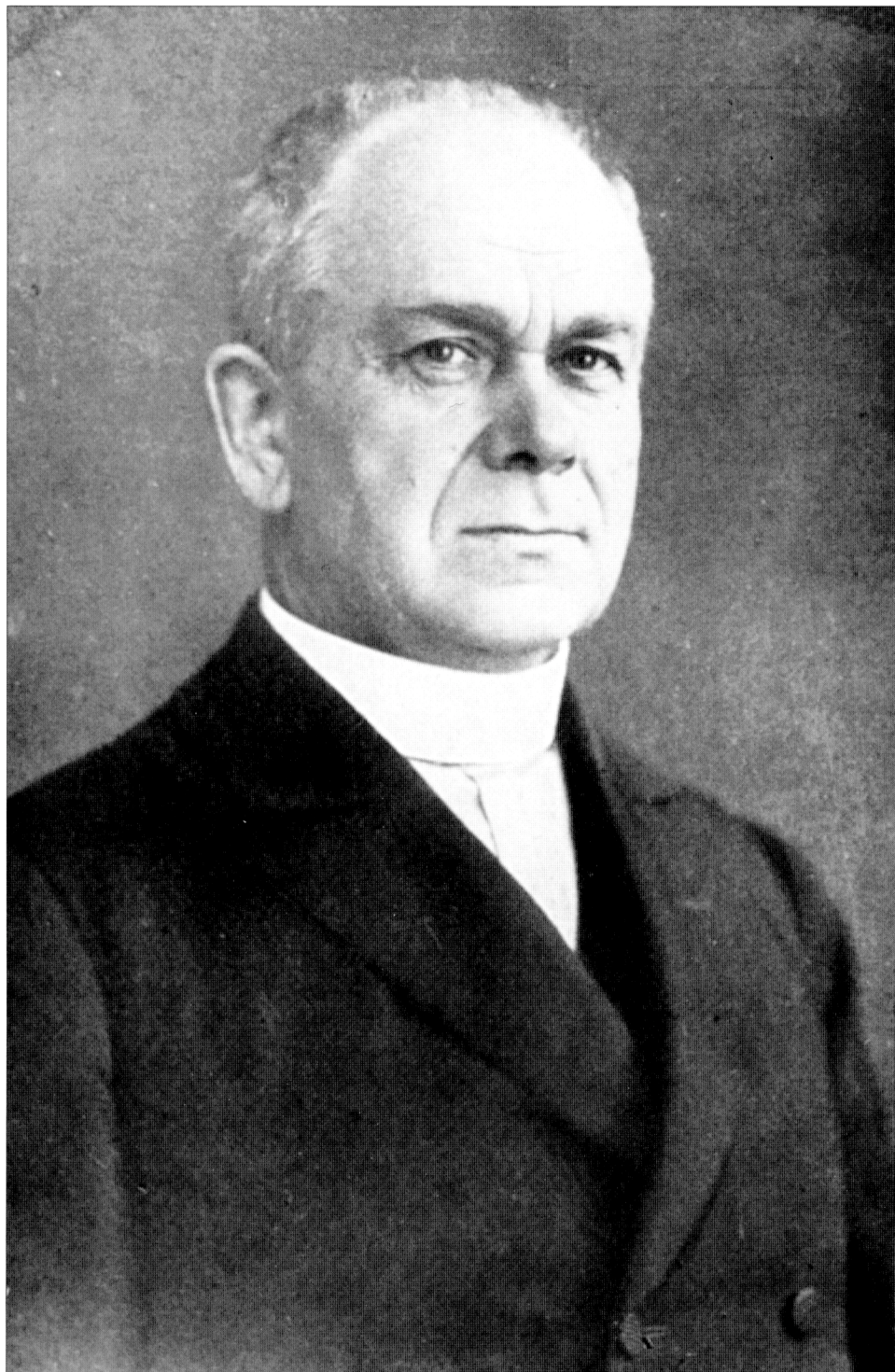
1. Wenzel Waitzmann — připsáno, Grisajové iluzivní malby, před 1800. Kunštát, zámek.  
Wenzel Waitzmann — zugeschrieben, Illusionistische Grisaille Malereien, vor 1800. Kunštát na Moravě (Kunstadt), Schloß.



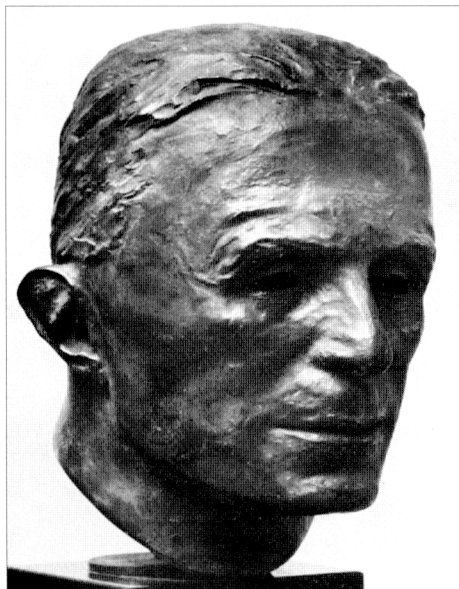
2. Ignatz Mayer ml. – připsáno. Nástěnné malby s exotickými motivy (po 1800). Pernštejn. hrad – zahradní pavilon.  
Ignatz Mayer d. J. – zugeschrieben. Wandmalerei mit exotischen Motiven. Pernštejn (Pernstein), Burg – Gartenpavillon.



1. Tizian, Apollo a Marsyas (stav před restaurací) – detail, Kroměříž, Arcibiskupský zámek a zahrady – obrazárna.  
Tizian, Apollo und Marsyas (vor der Restaurierung) – Detail, Kremsier, Erzbischöfliches Schloß und Gärten – Gemäldegalerie.



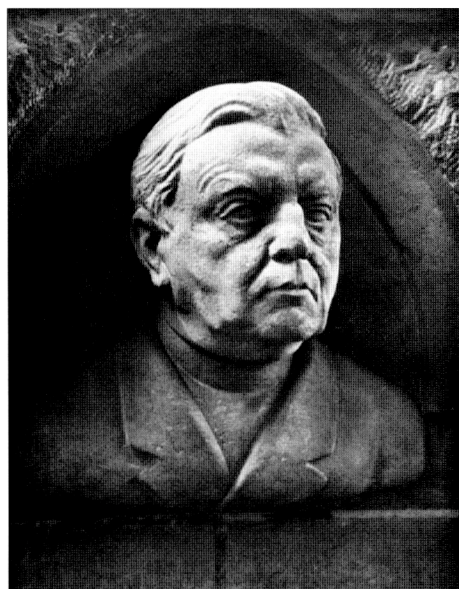
2. Antonín Breitenbacher, 1931.



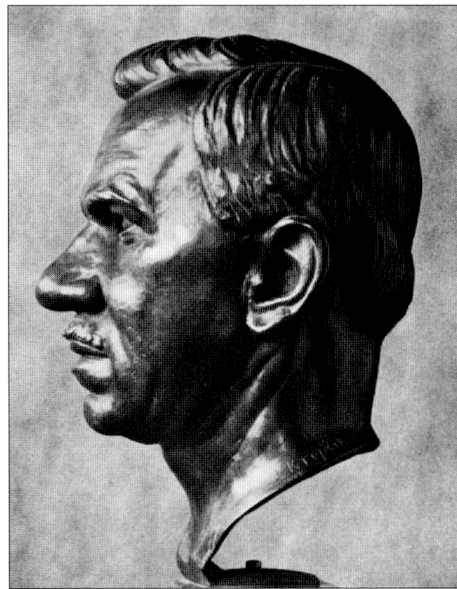
3. Hans Tietze – busta Georga Ehrliche, před 1932.  
Hans Tietze – Büste von Georg Ehrlich, vor 1932.



4. Eugen Dostál, 1928.



5. Antonín Podlaha – busta v novém triforiu chrámu sv. Víta v Praze od Jana Laudy, 1929.  
Antonín Podlaha – Büste im neuen Triforium des St. Veitsdomes in Prag von Jan Lauda, 1929.



6. Florian Zapletal – busta od Jaroslava Krepčika, před 1935.  
Florian Zapletal – Büste von Jaroslav Krepčik, vor 1935.



7. Mistr kázání v kostele. Klanění tří králů. Kroměříž, Arcibiskupský zámek a zahrady – obrazárna. Meister der Kirchenpredigt. Anbetung der Könige. Kremsier, Erzbischöfliches Schloß und Gärten – Gemäldegalerie.





8. Hans Hoffmann — připsáno, Dva blázní. Kroměříž. Arcibiskupský zámek a zahrady – obrazárna.  
Hans Hoffmann — zugeschrieben, Zwei Narren. Kremsier. Erzbischöfliches Schloß und Gärten –  
Gemäldegalerie.



9. Karel Svoboda, *Madona ze Stařechovic*. Grafická příloha – frontispis bibliofilského tisku Jaroslava Mathona: *Duch gotiky na Prostějovsku* (Prostějov 1937).  
Karel Svoboda, *Madona von Stařechovice*. Graphische Beilage zur Bibliophilie: Jaroslav Mathon, *Der Geist der Gotik in der Prossnitz Region* (Prossnitz 1937).