

[Obrazové přílohy]

Sborník prací Filozofické fakulty brněnské univerzity. E, Řada archeologicko-klasická. 1980, vol. 29, iss. E25, pp. I-XVI

Stable URL (handle): <https://hdl.handle.net/11222.digilib/108928>

Access Date: 16. 02. 2024

Version: 20220831

Terms of use: Digital Library of the Faculty of Arts, Masaryk University provides access to digitized documents strictly for personal use, unless otherwise specified.



Tab. I. Modřice, okr. Brno-venkov. Zachraňovací výzkum halštatského hrobu č. 1.
(Foto V. Podborský.)



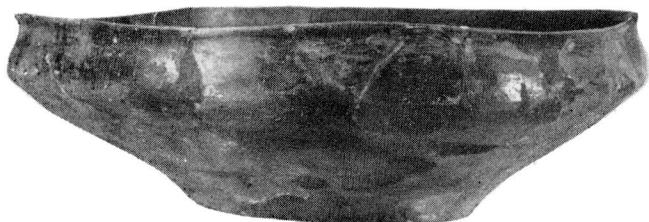
Tab. II. Modřice, okr. Brno-venkov. Zachraňovací výzkum halštatského hrobu č. 2.
(Foto V. Podborský.)



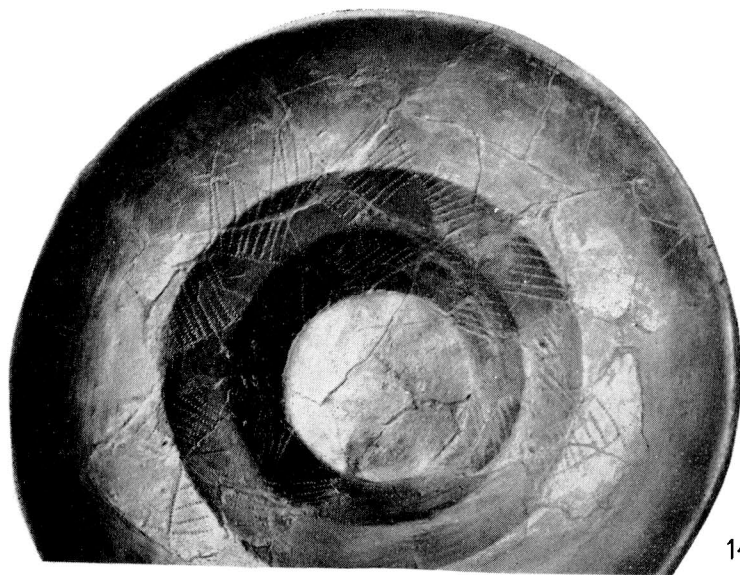
2



3



13



14a



14b



7



9



6



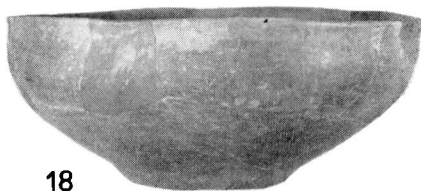
4



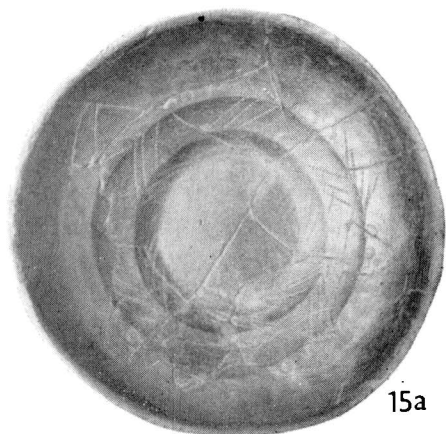
1



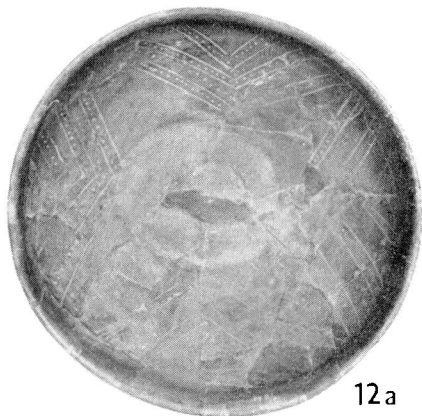
5



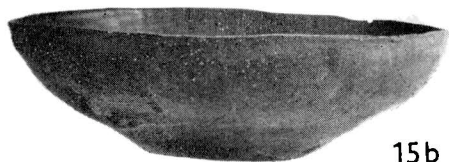
18



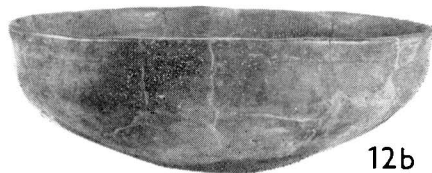
15a



12a



15b



12b

Tab. IV. Modřice, okr. Brno-venkov. Keramika z hrobu č. 1. (Foto L. Zelinka.)



8a



8b



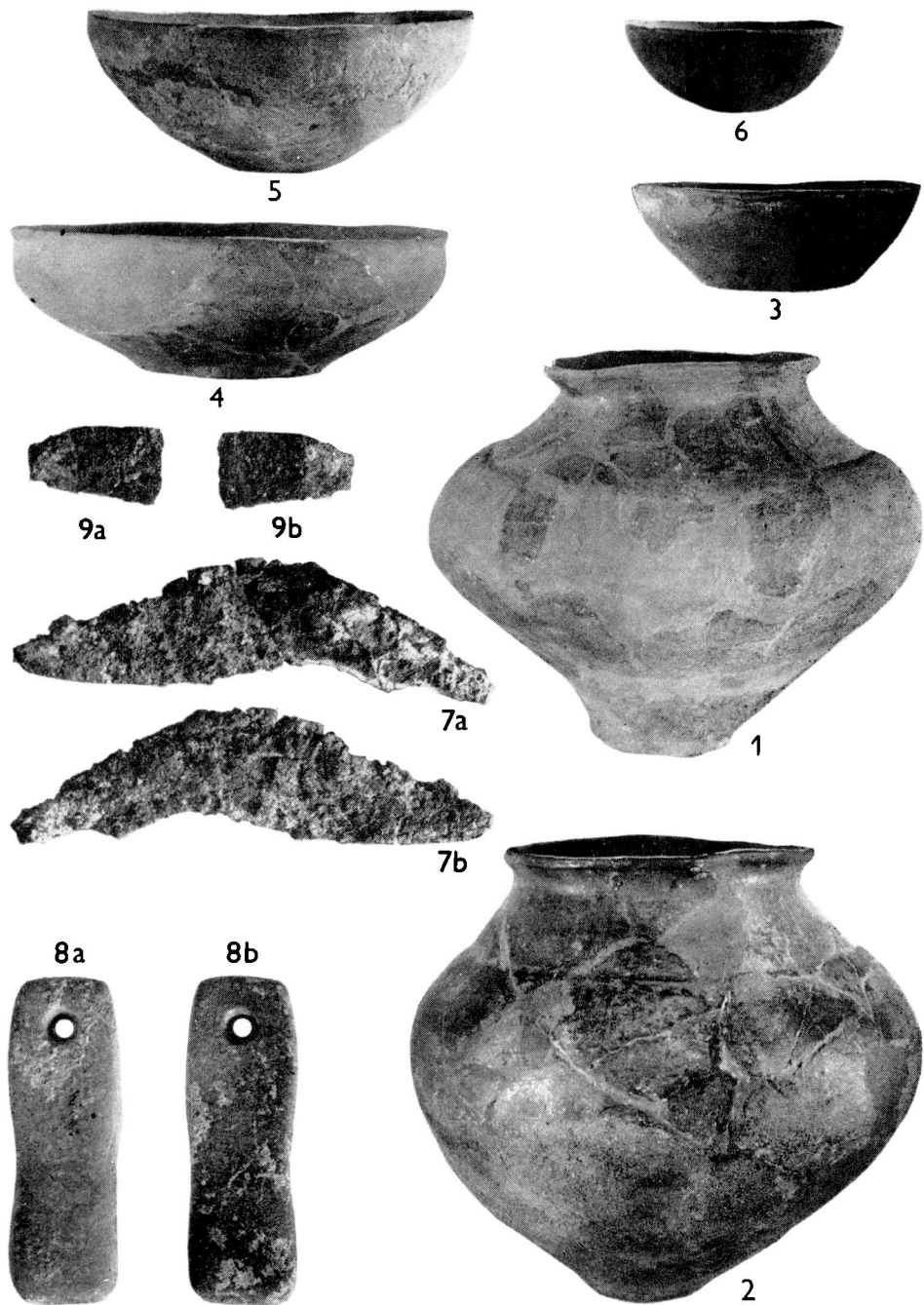
16



17



11



Tab. VI. Modřice, okr. Brno-venkov. Inventář hrobu č. 3. (Foto L. Zelinka.)



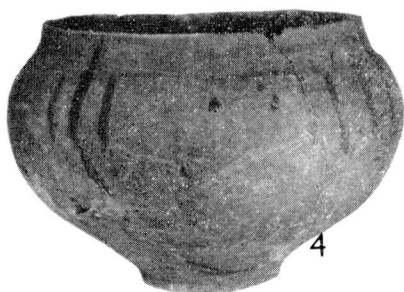
1



2



3



4

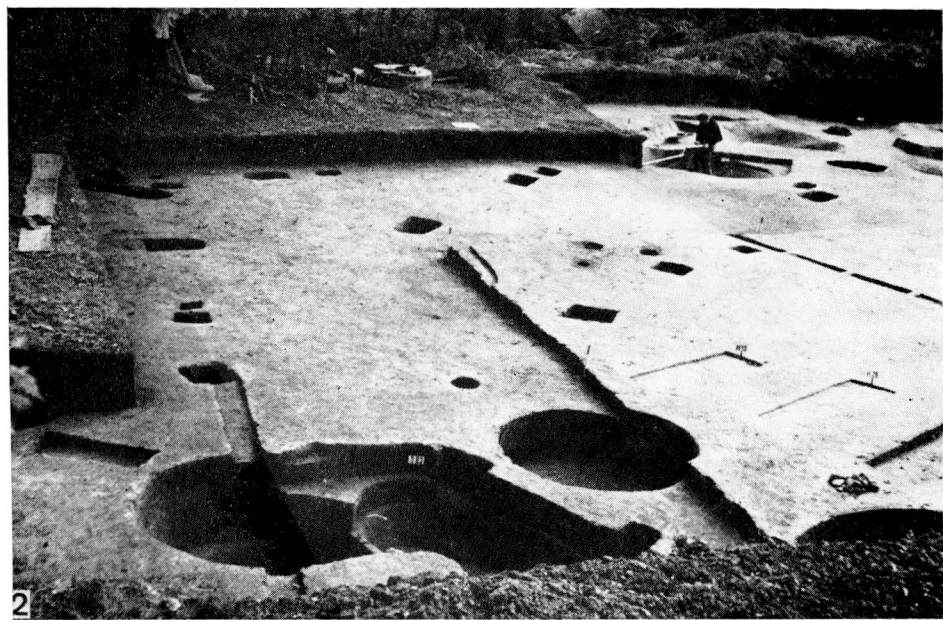
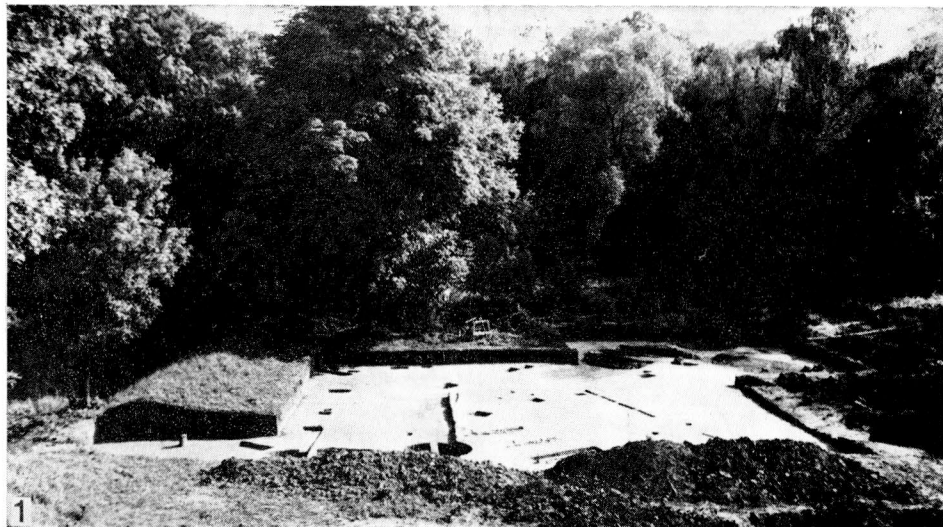


5

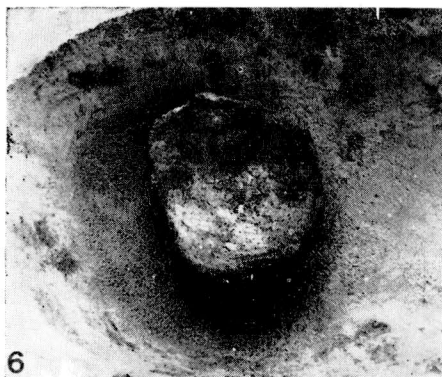
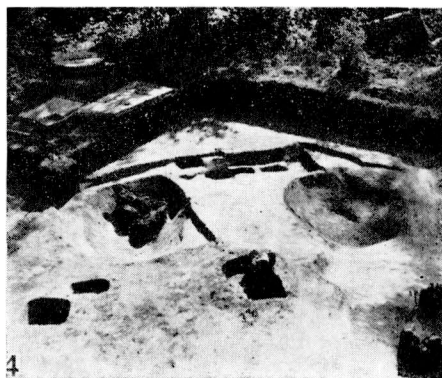
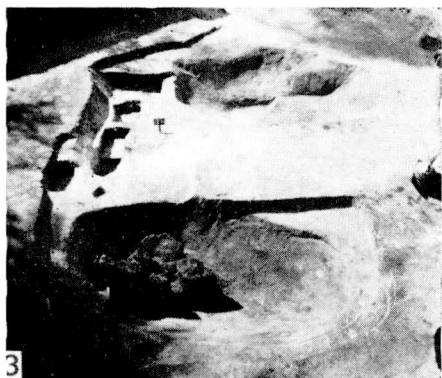
Tab. VII. Halštatské malované nádoby z jižní Moravy: 1 — Těšetice, hrob č. 4. 2 — Marefy. 3 — Dolní Dubňany. 4 — Brno-Židenice. 5 — Trstěnice, mohyla IV. (Foto S. Ševčík.)



Tab. VIII. Popovice, okr. Brno-venkov. Amforovit  z sobnice z hor kovsk ch m hyl s „krupi kovit m maltov n m“ spodku. (Foto S.  ev ik.)



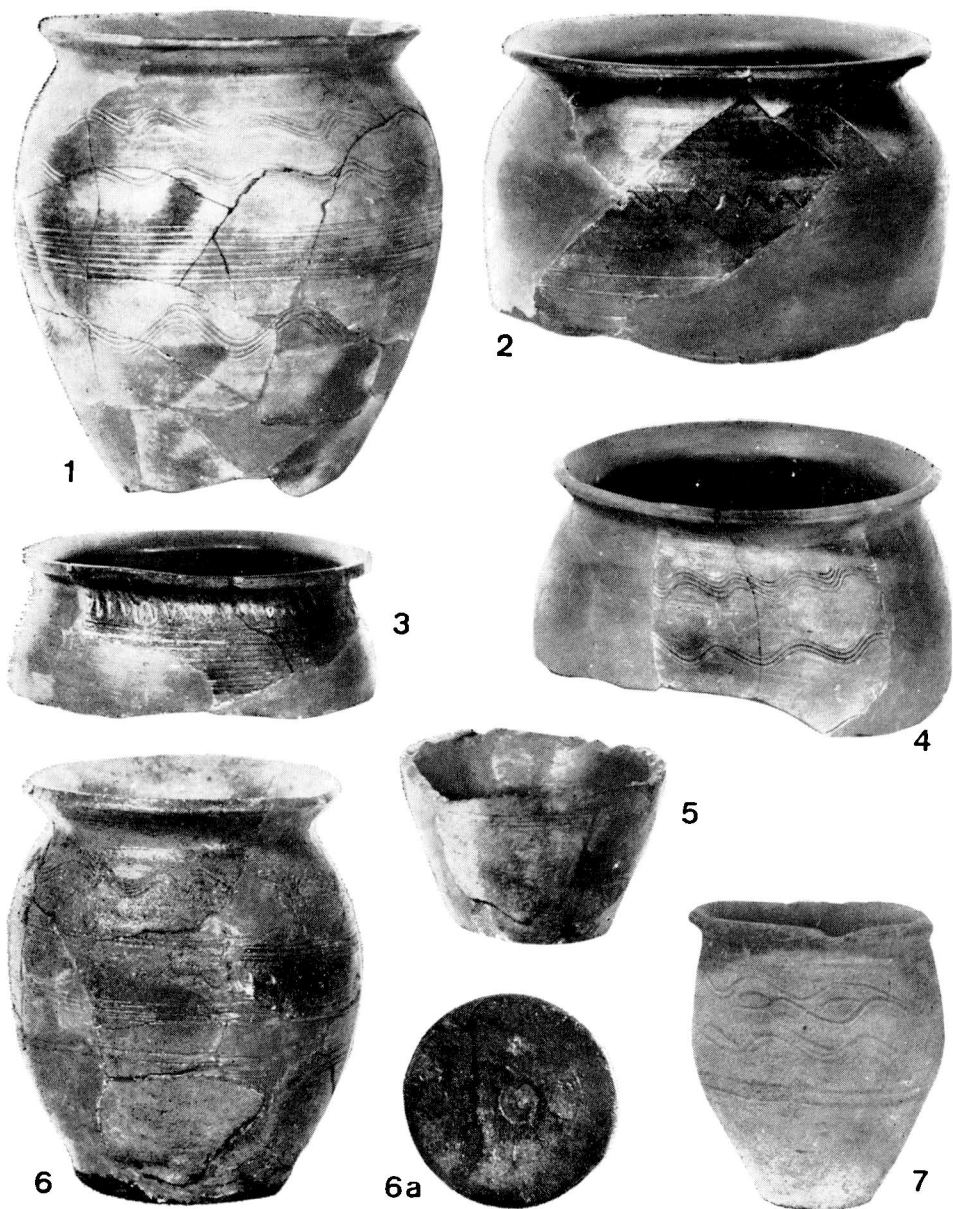
Tab. IX. Břeclav-Pohansko. Lesní školka 1976. Celkový pohled na výkop (1) a vzájemný vztah obj. 82 (v pozadí) a 83 (v popředí). (Foto B. Dostál—J. Špaček.)



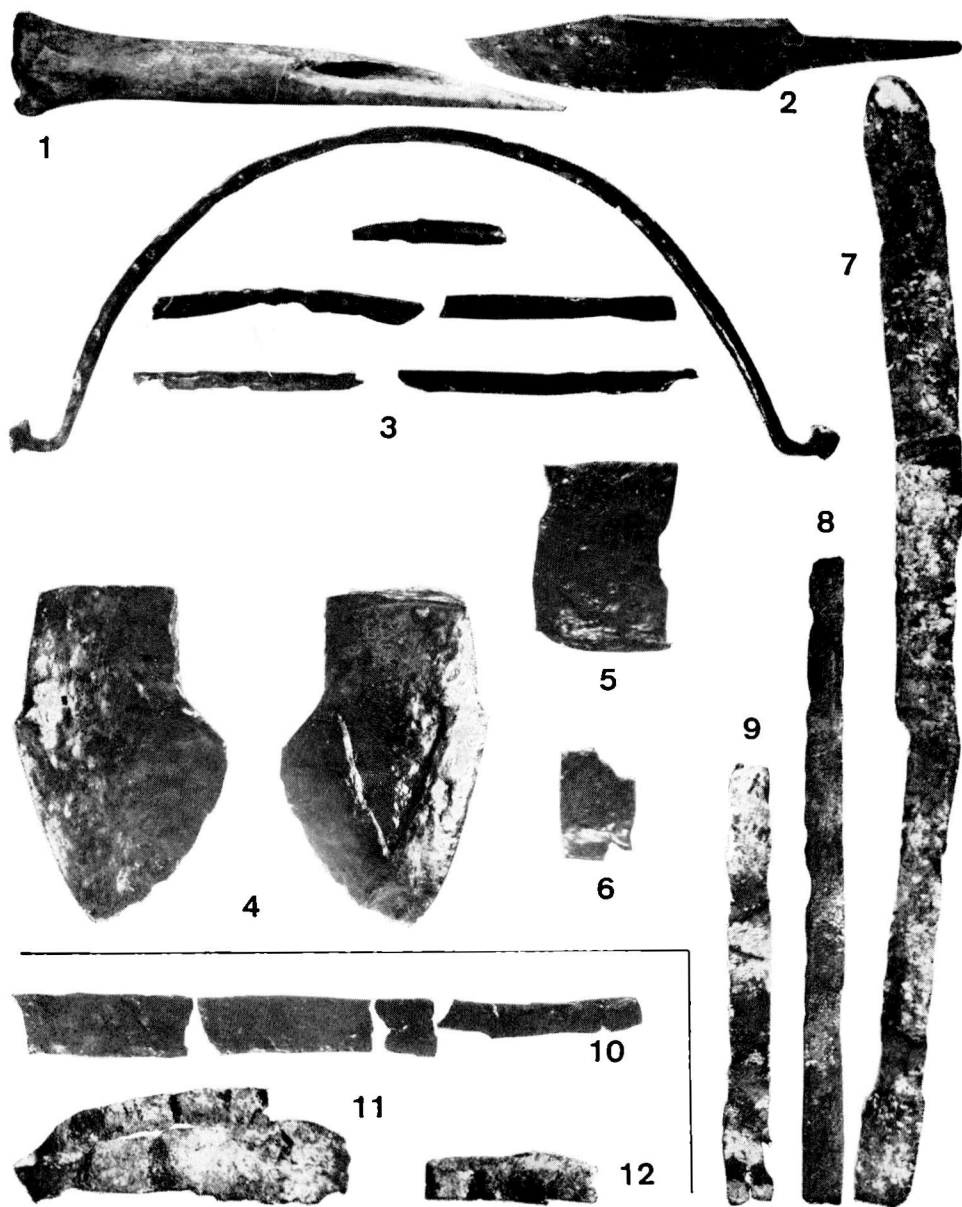
Tab. X. Břeclav-Pohansko. Lesní školka 1976. Objekt 82. Jeho obrys v úrovni podloží (1); první fáze výzkumu s kontrolními bloky, s destrukcí mazanice v popředí a kamenů v pozadí (2); konečná fáze výzkumu, kdy se objekt rozpadá na dvě jámy (3, 4); zlomky prazhnice v prostoru pece (5); hliněná nístěj pece (6). (Foto B. Dostál—J. Špaček.)



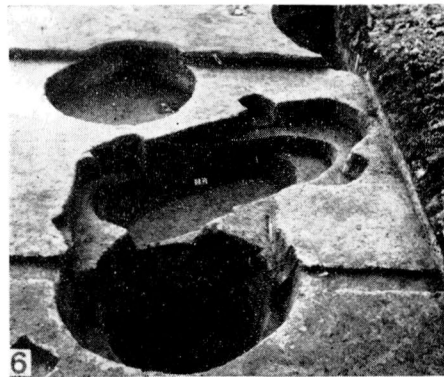
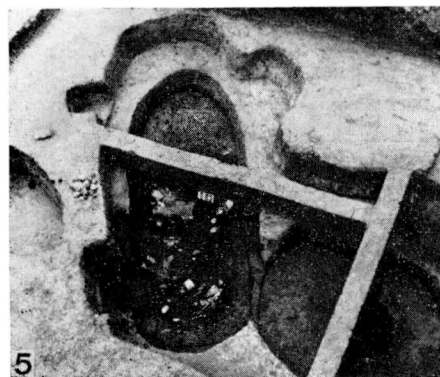
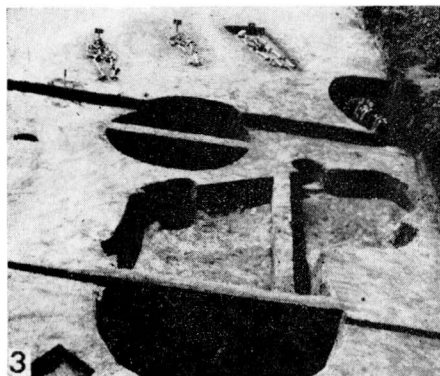
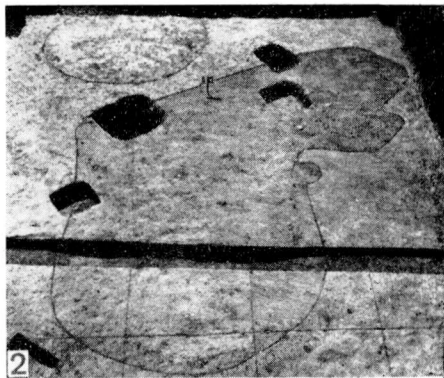
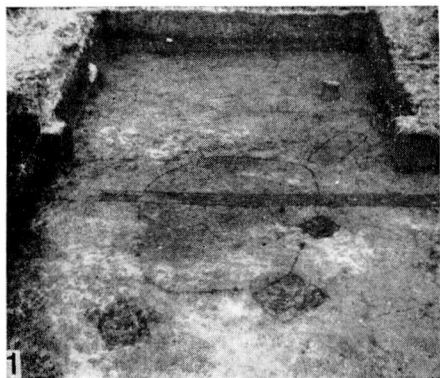
Tab. XI. Břeclav-Pohansko. Lesní školka 1976. Objekt 82. Keramika z výplně severovýchodní části objektu. Velikost 1 : 4. (Foto J. Špaček.)



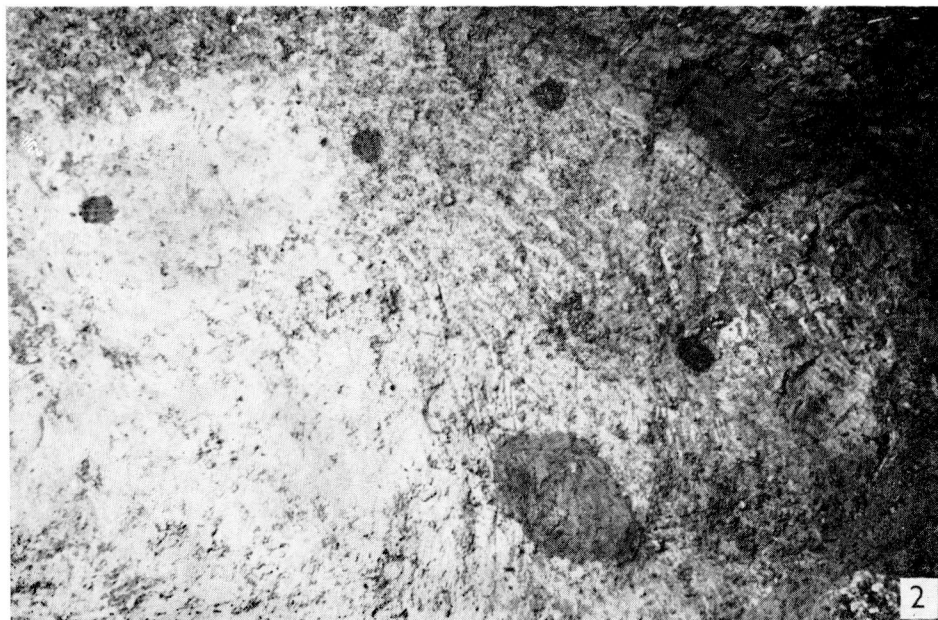
Tab. XII. Břeclav-Pohansko. Lesní školka 1976. Objekt 82. Keramika z výplně severovýchodní (1-2, 4-7), a jihozápadní části objektu (3). Velikost 1 : 4 (1-5); 1 : 3 (6-7). (Foto J. Špaček.)



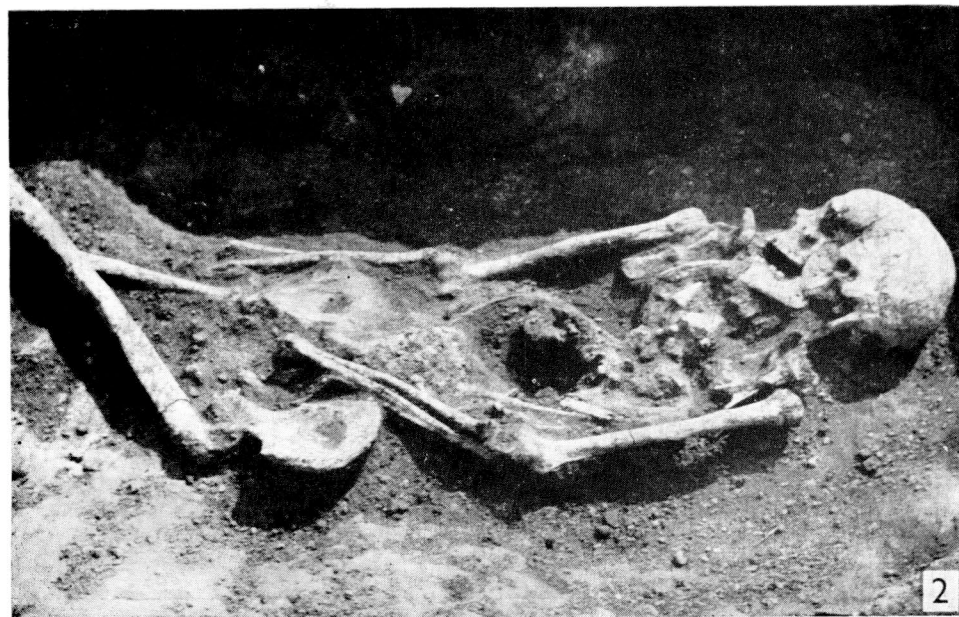
Tab. XIII. Břeclav-Pohansko. Lesní školka 1976. Drobný inventář obj. 82 (1-9) a obj. 83B (10-12). Olověné hřivny (7-9, 11, 12). Velikost 1 : 2 (1-3, 5-12); 1 : 3 (4). (Foto J. Špaček.)



Tab. XIV. Břeclav-Pohansko. Lesní školka 1976. Objekt 83. Obrys objektu v úrovni podloží porušený recentními pravouhlymi jamkami a sondou (1–2); počáteční fáze výzkumu objektu s kontrolními bloky (3–4); vlastní výplň objektu 83B (5); konečná fáze výzkumu obj. 83B se sousední studnou 83A (6). (Foto B. Dostál–J. Špaček.)



Tab. XV. Lesůňky, okr. Třebíč. Detail severovýchodní části objektu č. 2 s moravskou malovanou keramikou s kúlovými jamkami ve dně. (Foto J. Kovárník.)



Tab. XVI. Horní Dunajovice, okr. Znojmo. Snímky z výzkumu únětických hrobů v poloze „Na nádivku“ z let 1934–1935. (Foto E. Lorenc?)