

## Tabulky

*Sborník prací Filozofické fakulty brněnské univerzity. E, Řada archeologicko-klasická. 1972, vol. 21, iss. E17, pp. I-IX*

Stable URL (handle): <https://hdl.handle.net/11222.digilib/109472>

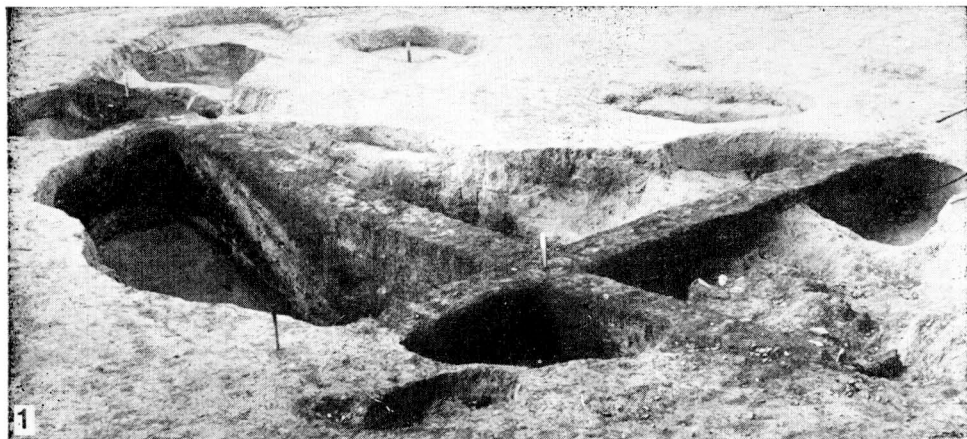
Access Date: 16. 02. 2024

Version: 20220831

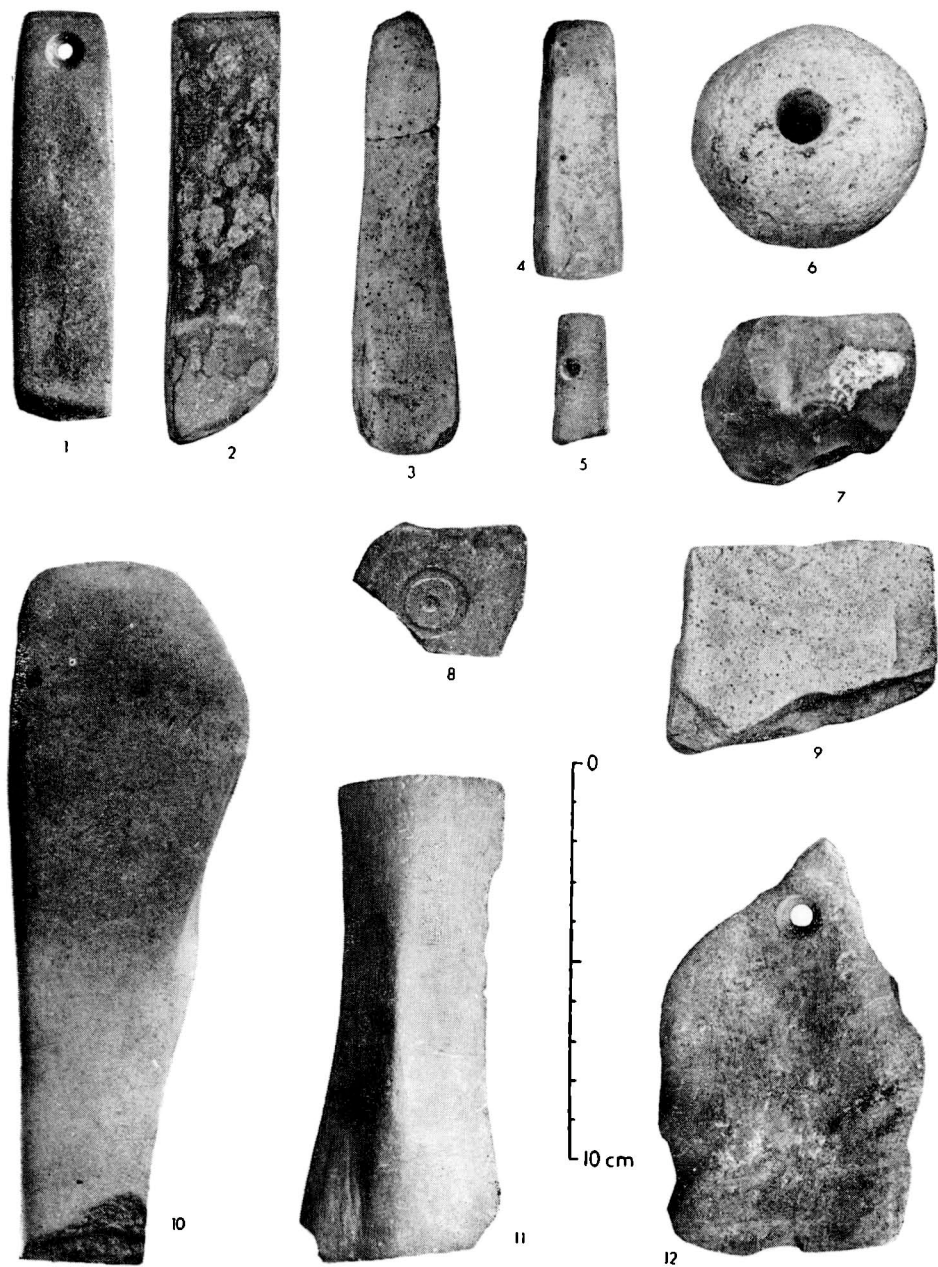
Terms of use: Digital Library of the Faculty of Arts, Masaryk University provides access to digitized documents strictly for personal use, unless otherwise specified.

# TABULKY





Tab. I. Těšetice-Kyjovice. Výzkum halštatské zemnice (objekt č. 113).  
(Foto: V. Podborský — S. Ševčík.)

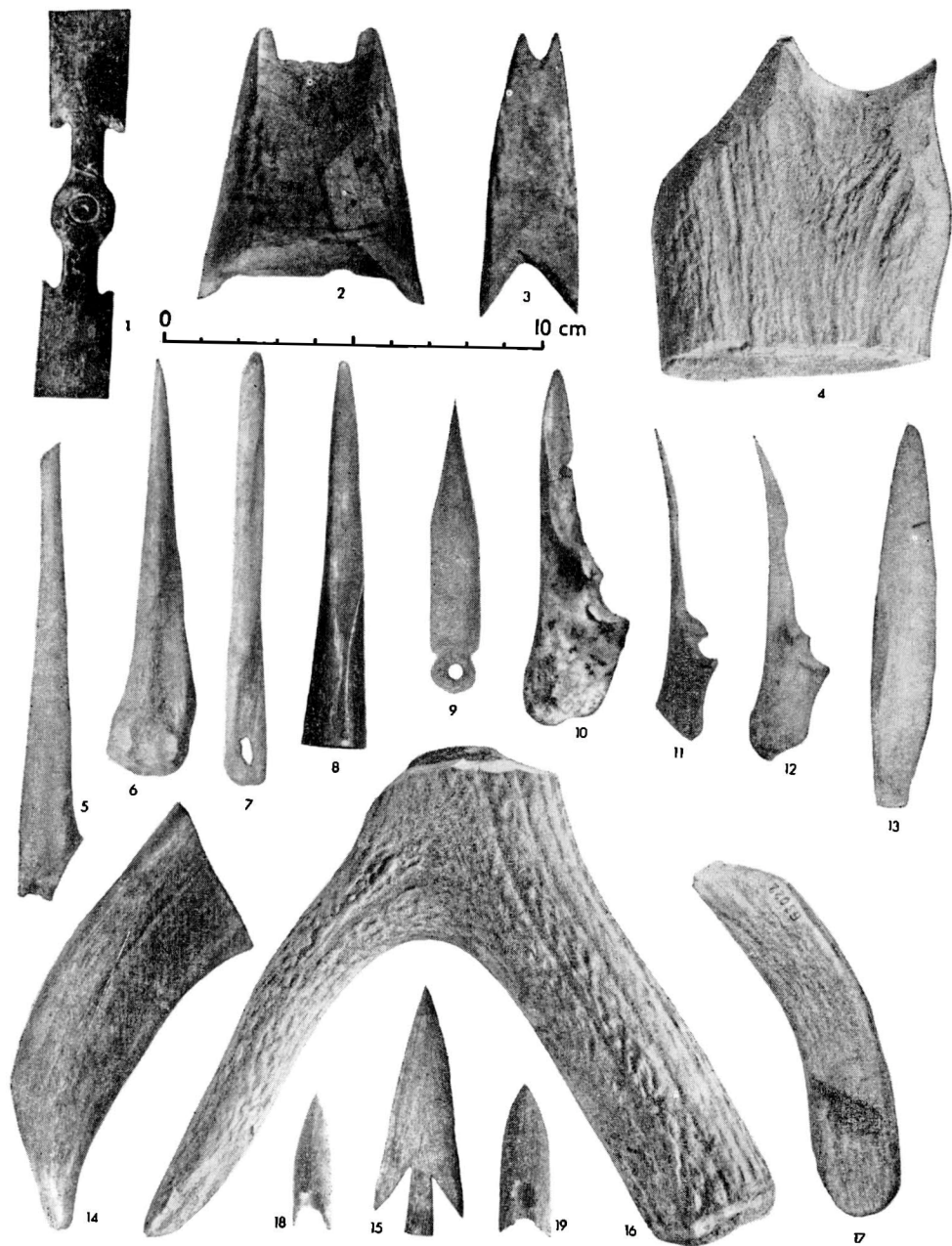


Tab. II. Výběr kamenných předmětů z jihomoravských halštatských sídlišť: 1, 11 — Vacenovice. 2–9 — Jaroměřice n. R. 10, 12 — Plaveč. (Foto: S. Ševčík.)

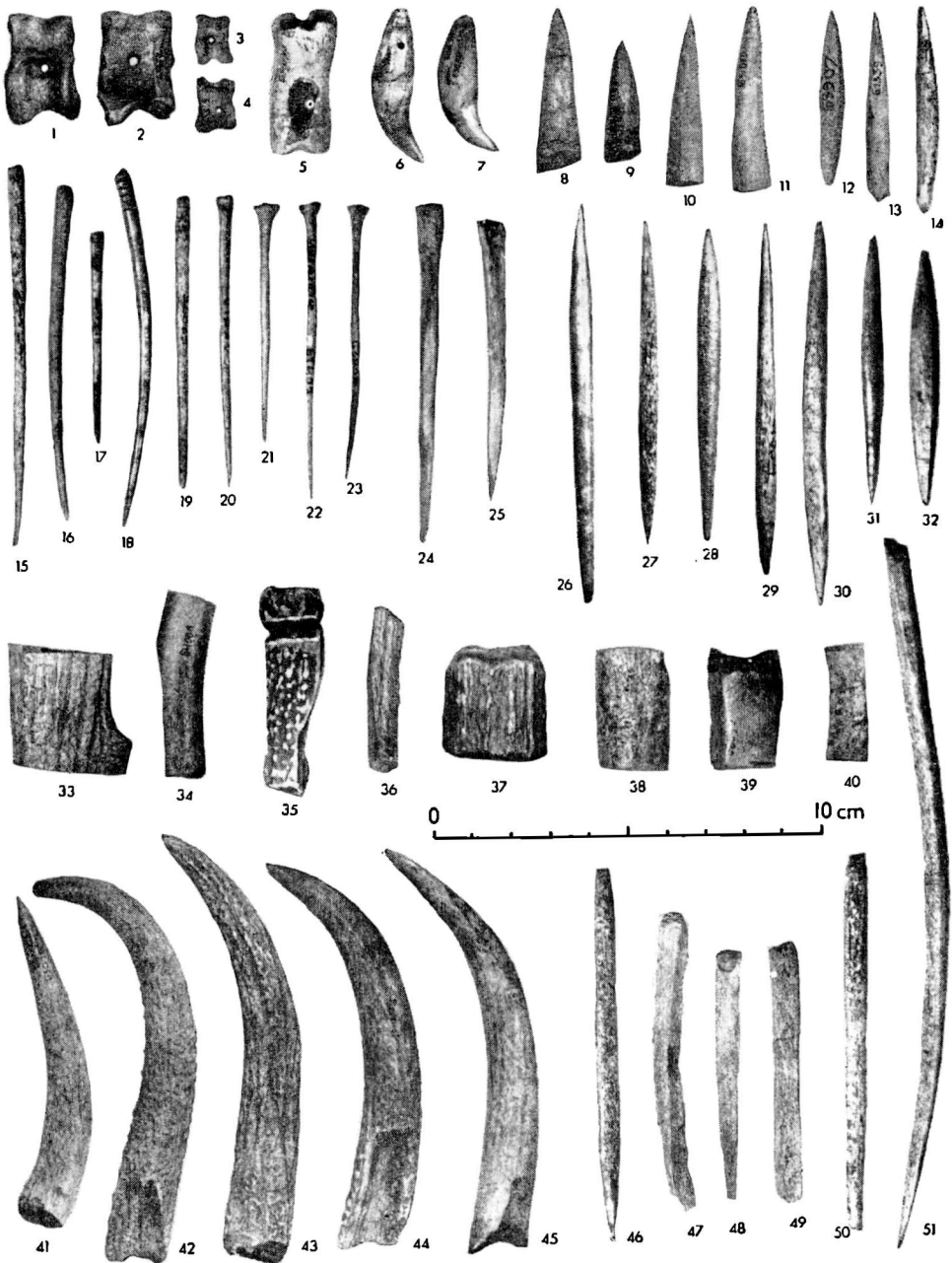


Tab. III. Parohové střenky a hladítka z jihomoravských halštatských sídlišť: 1, 11 – Brno-Řečkovice. 2–4, 14 – Jaroměřice n. R. 5 – Křižanovice. 6–8, 13 – Těšetice. 9 – Brno-Obřany. 10 – Suchohrdly-Starý Zámek, mohyla č. 2. 12, 16 – Vedrovice. 15 – Křepice.  
(Foto: S. Ševčík.)

TAB. IV



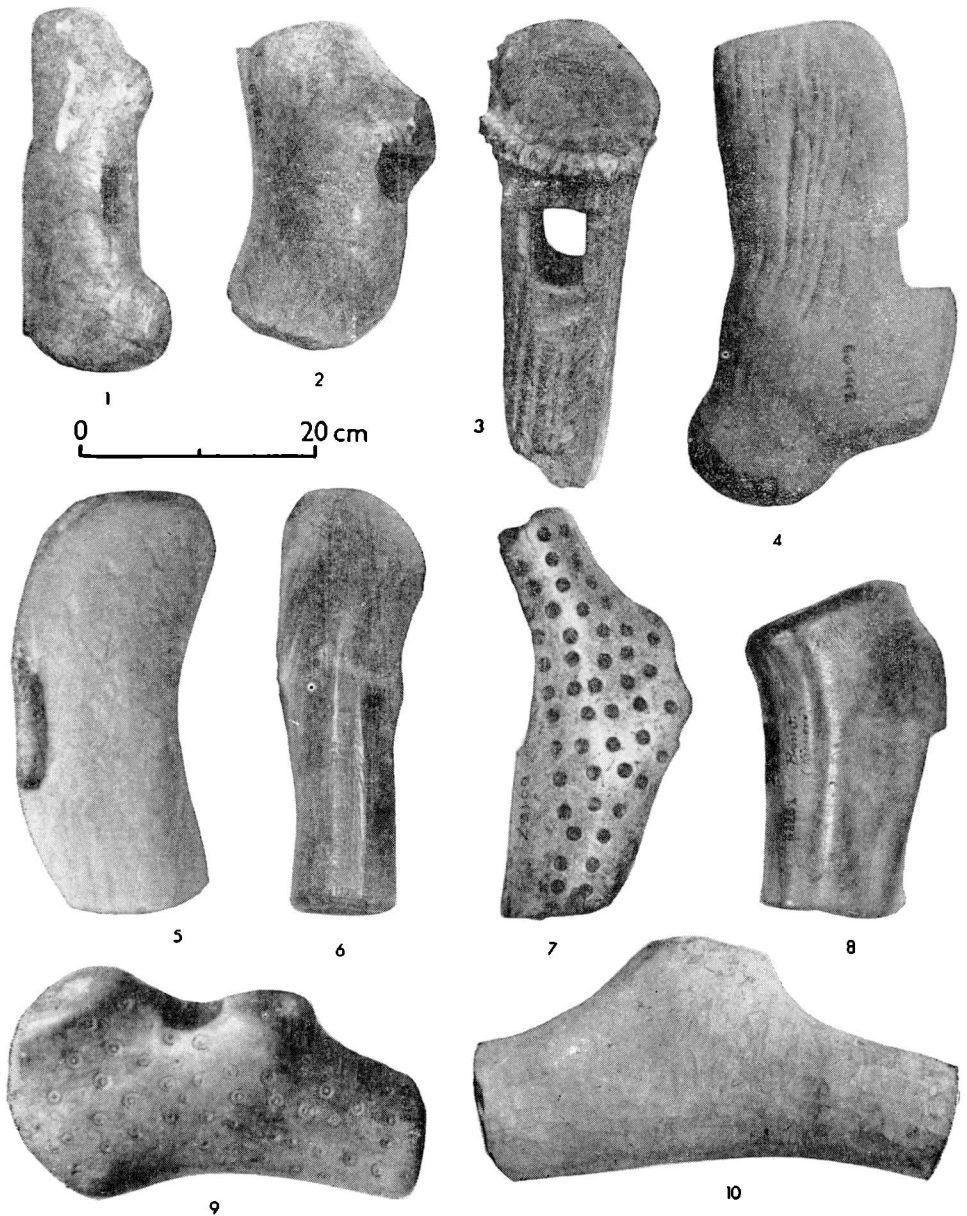
Tab. IV. Parohové a kostěné nástroje z jihomoravských halštatských sídlišť: 1, 13 — Těšetice. 2, 3, 8, 10–12, 14, 17 — Jaroměřice n. R. 4–7 — Neslovice-Zbýšov. 9 — Křižanovice. 15 — Střelice, 16 — Bezkov. (Foto: S. Ševčík.)



Tab. V. Drobné kostěné nástroje a polotovary z hradiska u Jaroměřic n. R. (Foto: S. Ševčík.)



TAB. VI

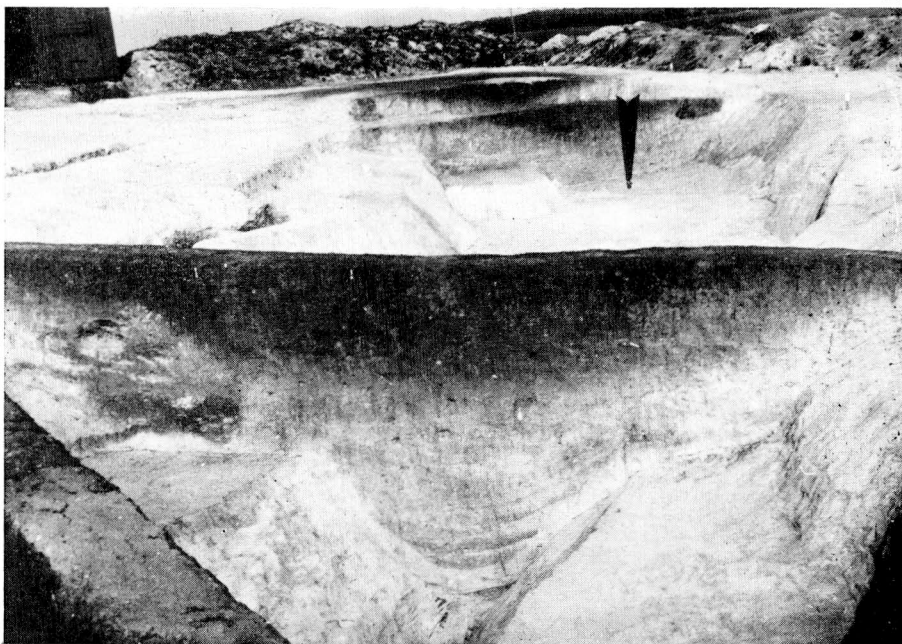


Tab. VI. Parohové palice z jihomoravských halštatských sídlišť: 1–3 — Jaroměřice n. R. 4, 7, 10 — Křepice. 5 — Těšetice. 6, 8 — Brno-Křenová ulice. 9 — Orlovice. (Foto: S. Ševčík.)

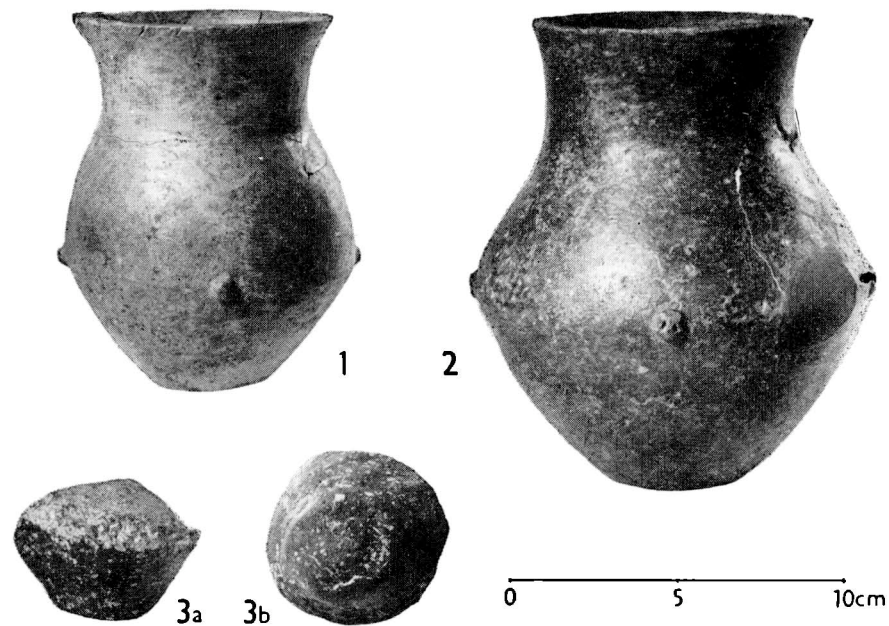


1

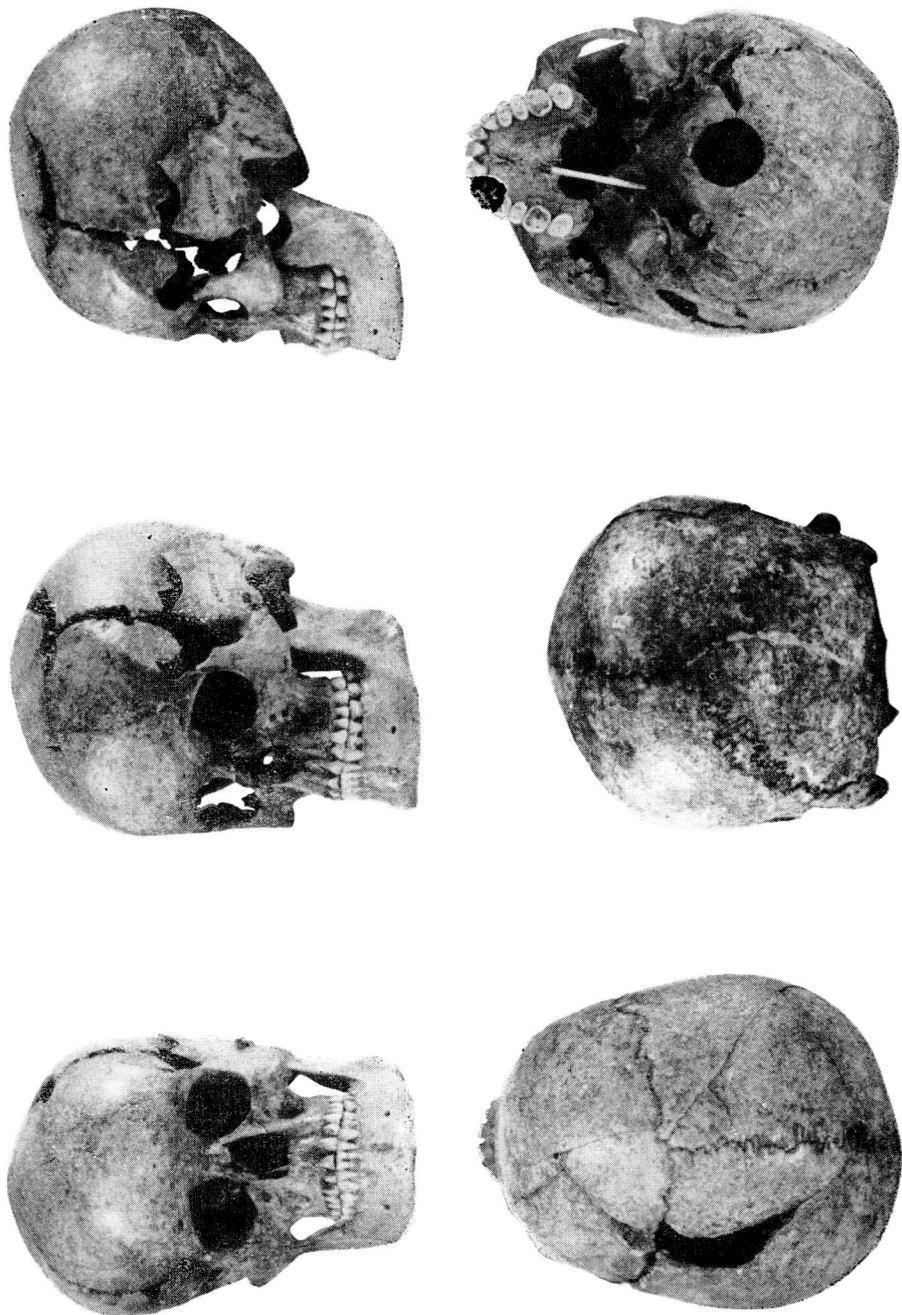
2



*Tab. VII.* Těšedice-Kyjovice. 1 — průběh příkopu osady s moravskou malovanou keramikou v sektoru C. Místo kostrového hrobu označeno šipkou. 2 — kontrolní profily v jihovýchodní části příkopu. Místo kostrového hrobu označeno šipkou. (Foto: S. Sevcík.)



**Tab. VIII.** Těšetice-Kyjovice, kostrový rituální hrob s moravskou malovanou keramikou. 1—3 — keramika z hrobu. 4 — rýsující se hrobová jáma na profilu příkopu. 5 — celkový pohled na hrob. (Foto: S. Ševčík.)



*Tab. IX.* Lebka muže z kostrového rituálního hrobu s moravskou malovanou keramikou z Těšetic-Kyjovic. (Foto: S. Ševčík.)

