

[Obrazové přílohy]

Sborník prací Filozofické fakulty brněnské univerzity. E, Řada archeologicko-klasická. 1989-1990, vol. 38-39, iss. E34-35, pp. Tab. I. - Tab. XII.

ISBN 80-210-0167-4

Stable URL (handle): <https://hdl.handle.net/11222.digilib/109508>

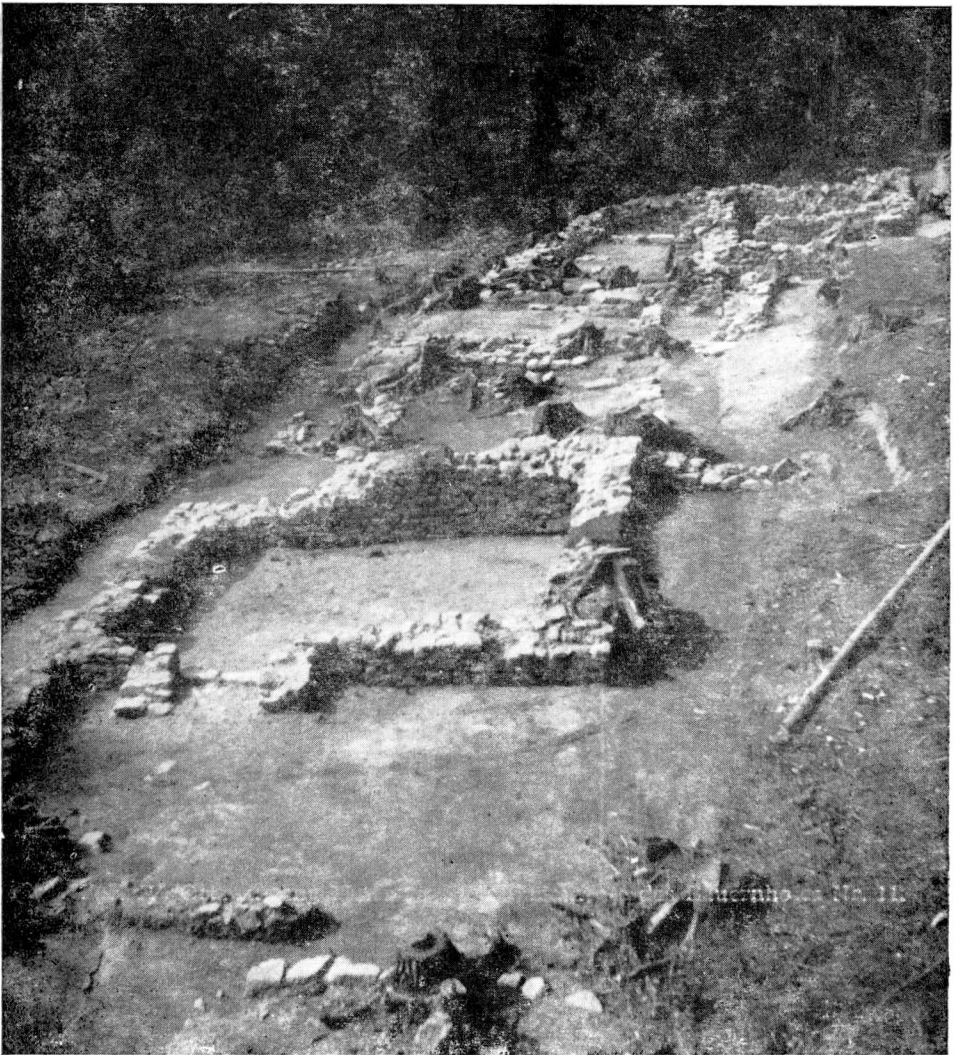
Access Date: 17. 02. 2024

Version: 20220831

Terms of use: Digital Library of the Faculty of Arts, Masaryk University provides access to digitized documents strictly for personal use, unless otherwise specified.



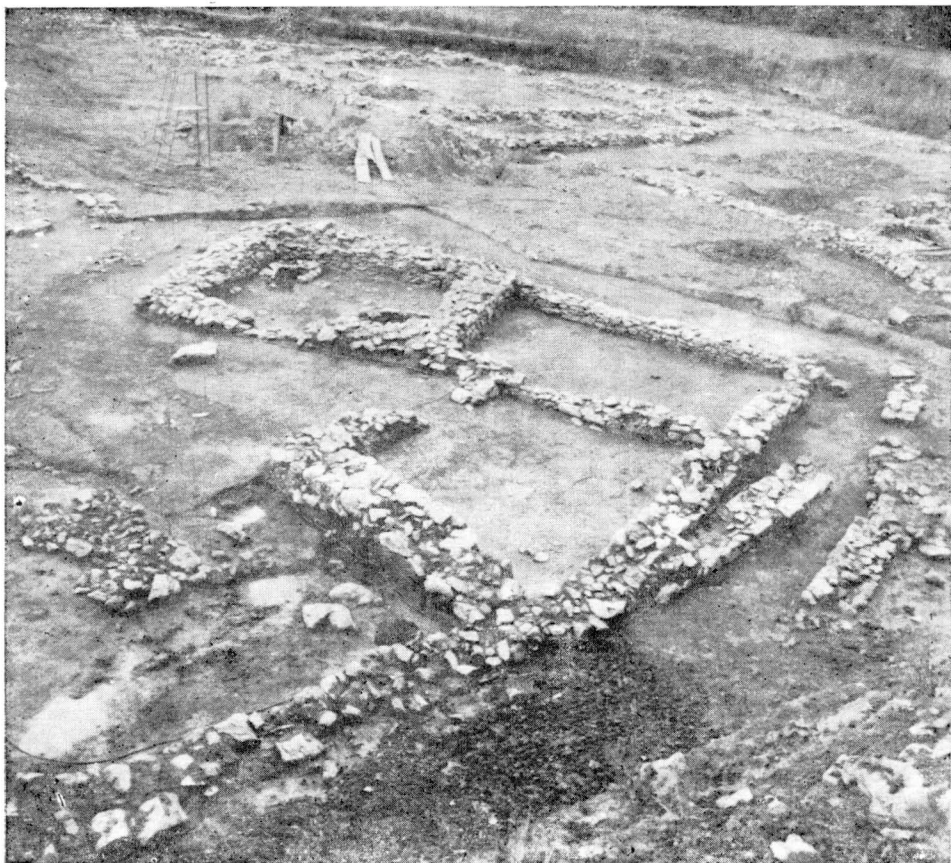
Tab. I. Ortswüstung Pfaffenschlag. Nur aus Stein erbautes Haus Nr. 7.



Tab. II. Ortswüstung Pfaffenschlag. Steinfundamente der Häuser Nr. 8 und 7.



Tab. III. Ortswüstung Mstěnice. Speicherteil des Hauses Nr. 8.

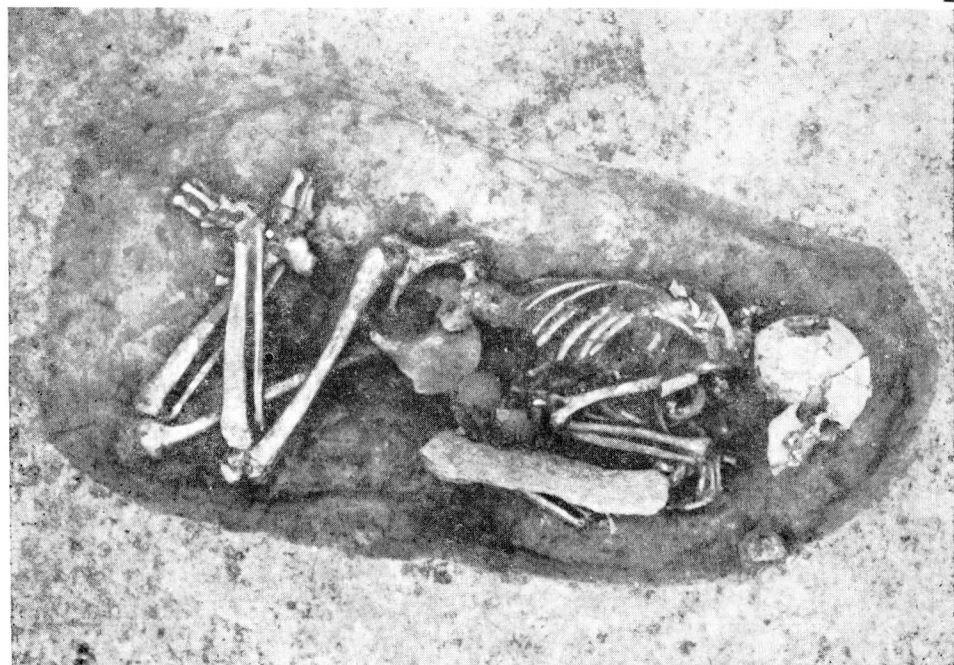


Tab. IV. Ortswüstung Mstěnice. Steinfundamente des Bauernhofes Nr. 11.



1

2



Tab. V. Těšetice-Kyjovice. 1 — rýsuující se hrob H₁₁. 2 — celkový pohled na hrob H₁₁.

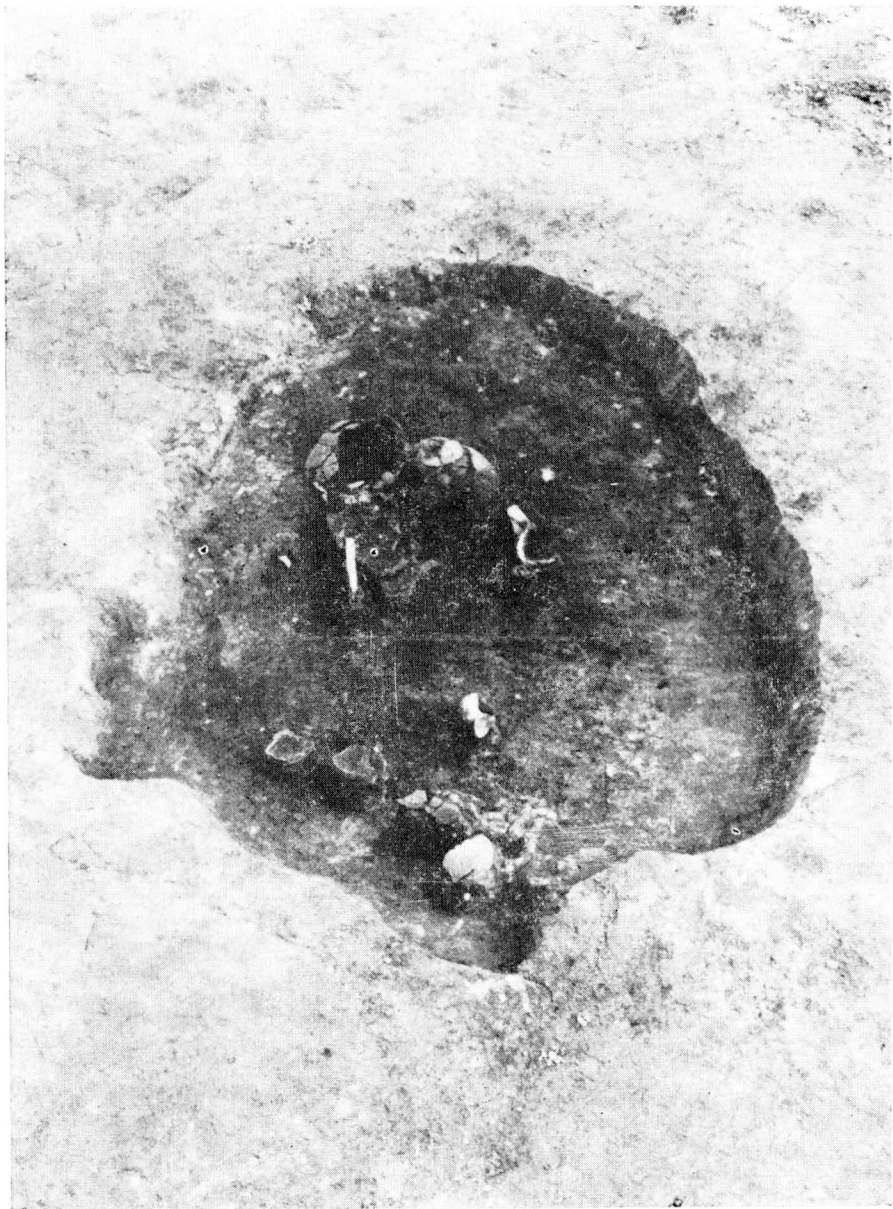


1

2



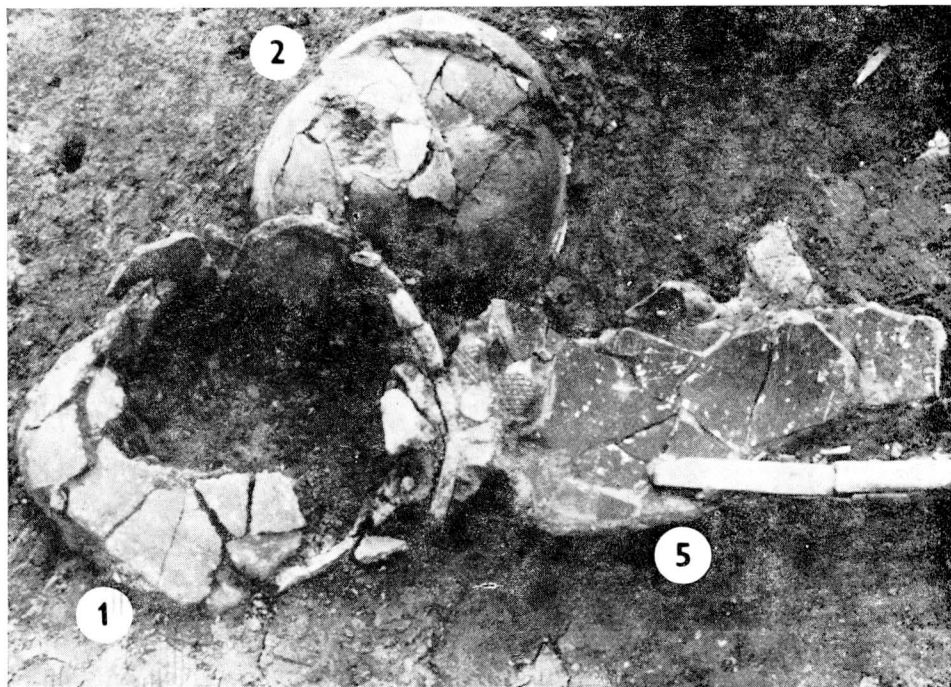
Tab. VI. Těšetice-Kyjovice. Detailní záběry kostry z hrobu H₁₁.



Tab. VII. Těšetice-Kyjovice. Celkový pohled na hrob H₁₂.

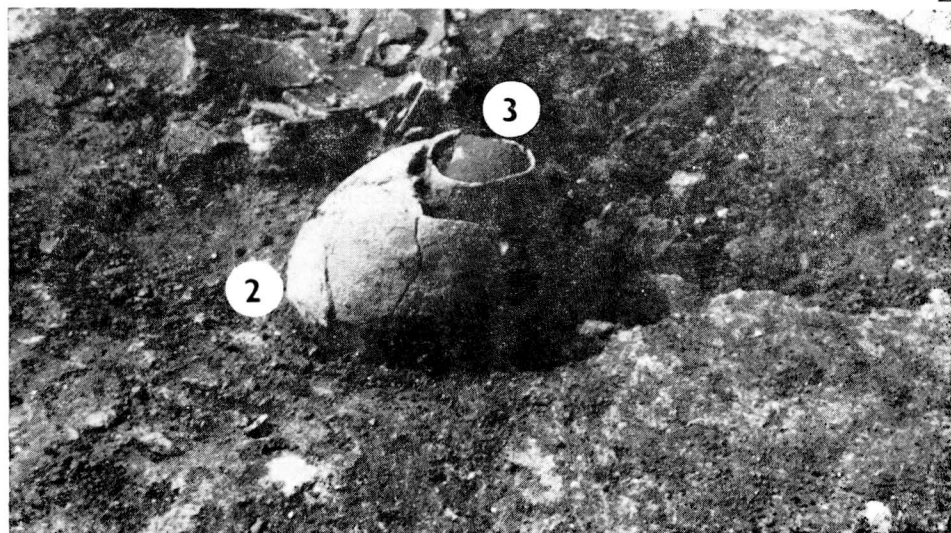


Tab. VIII. Těšetice-Kyjovice. Hrob H₁₂. Umístění nádob a jednotlivých lidských kosterních pozůstatků v rh 10 cm.

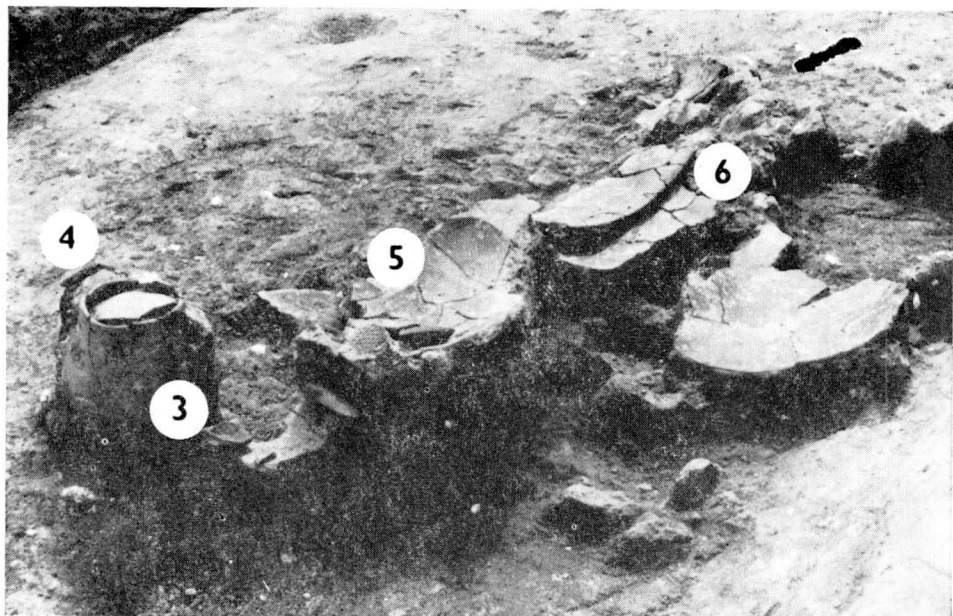


1

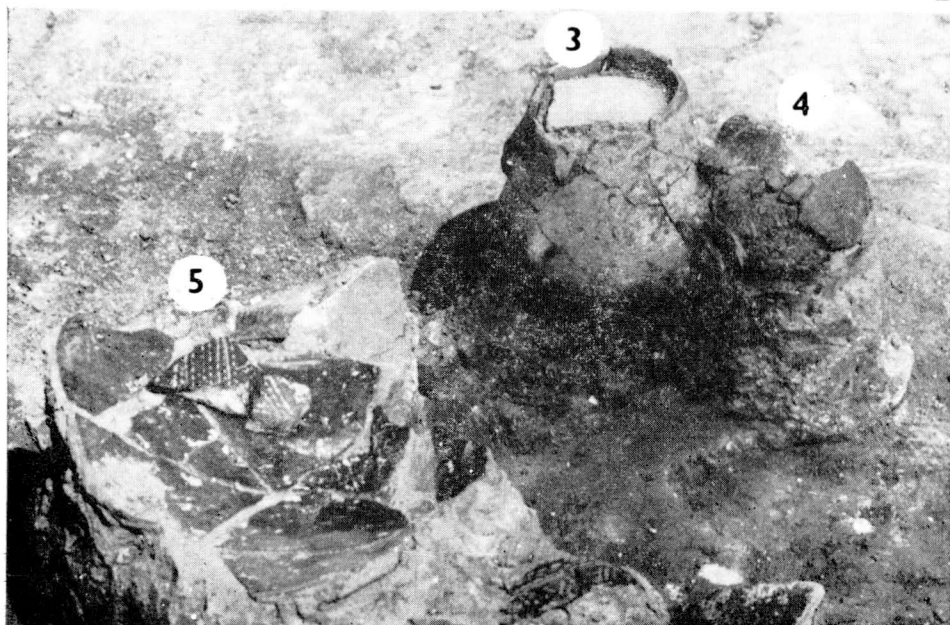
2



Tab. IX. Těšetice-Kyjovice. Hrob H₁₂. 1 — poloha nádob v severní polovině jámy.
2 — nádobka (3) ukrytá pod miskou (2).



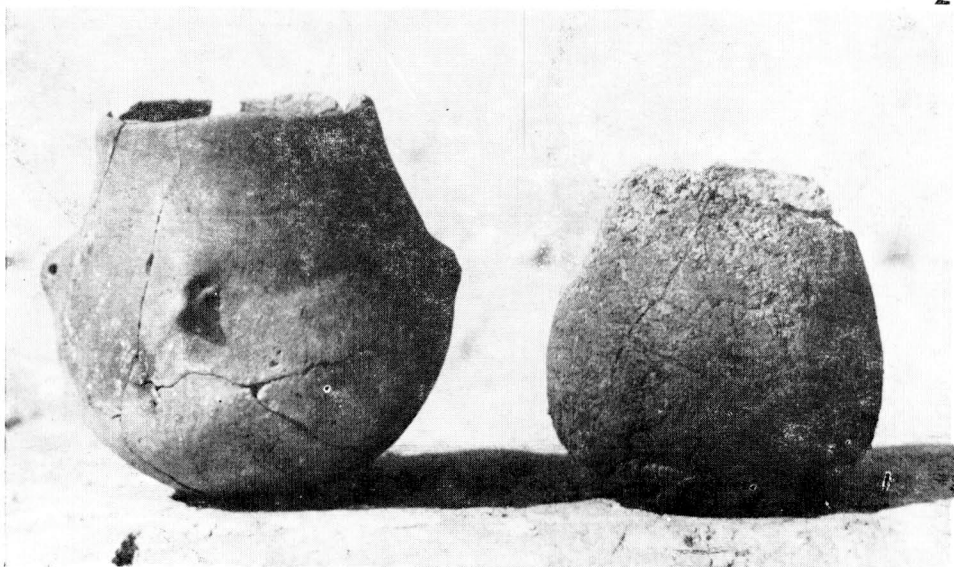
2



Tab. X. Těšetice-Kyjovice. Hrob H₁₂. 1 — poloha keramiky v rh 20 cm po vyzvednutí kotlovité nádoby (1) a misky (2). 2 — detailní pohled na situaci pod miskou: nádobky (3) a (4).



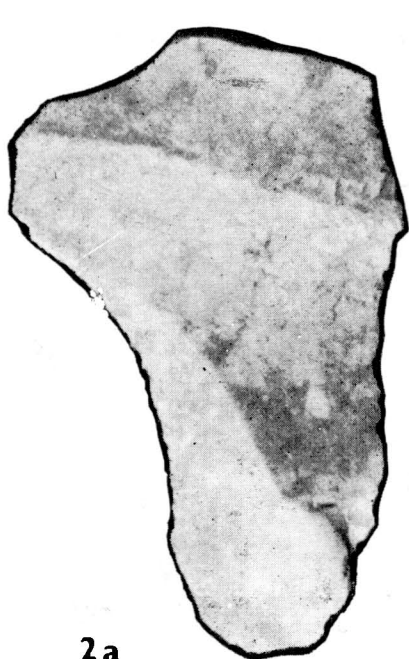
2



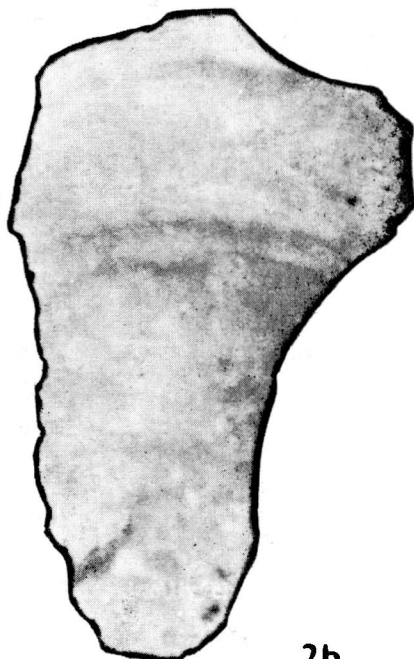
Tab. XI. Těšetice-Kyjovice. Hrob H₁₂. 1 — nádobka (3) naplněná červeným barvivem. 2 — vlevo nádobka (3) a vpravo její obsah.



1



2a



2b

Tab. XII. Těšetice-Kyjovice. Hrob H₁₂. 1 — pohárek (4), mírně zvětšeno.
2 — kamenný artefakt z křemence typu Skršín, třikrát zvětšeno.