

Tabulky

Sborník prací Filozofické fakulty brněnské univerzity. E, Řada archeologicko-klasická. 1959, vol. 8, iss. E4, pp. I-VII

Stable URL (handle): <https://hdl.handle.net/11222.digilib/110196>

Access Date: 22. 02. 2024

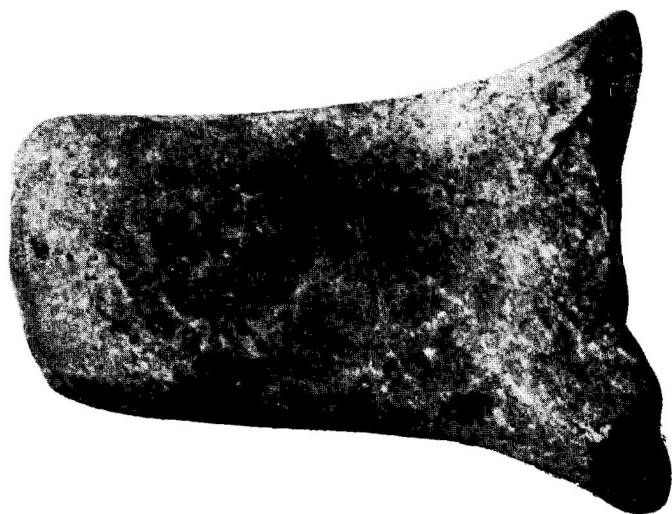
Version: 20220831

Terms of use: Digital Library of the Faculty of Arts, Masaryk University provides access to digitized documents strictly for personal use, unless otherwise specified.

TABULKY

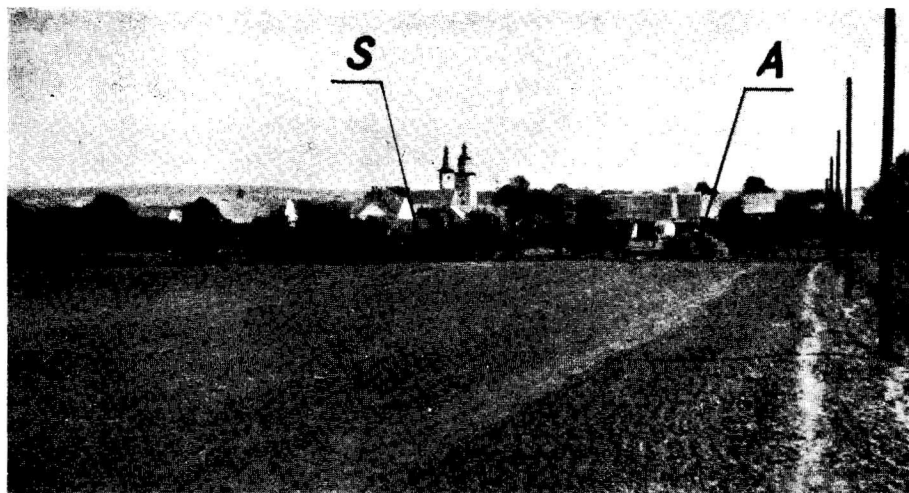


1



2

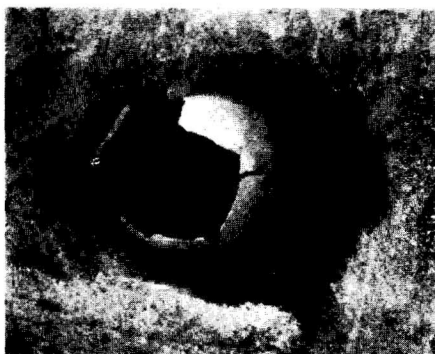
I. Ucha sinopských amfor. Krajské museum v Plzni, inv. č. 11 496 (1) a 11 498 (2).
Die Henkel zweier Amphoren von Sinope. Kreismuseum in Plzeň, Inv. Nr. 11 496 (1)
und 11 498 (2).



1



2



3

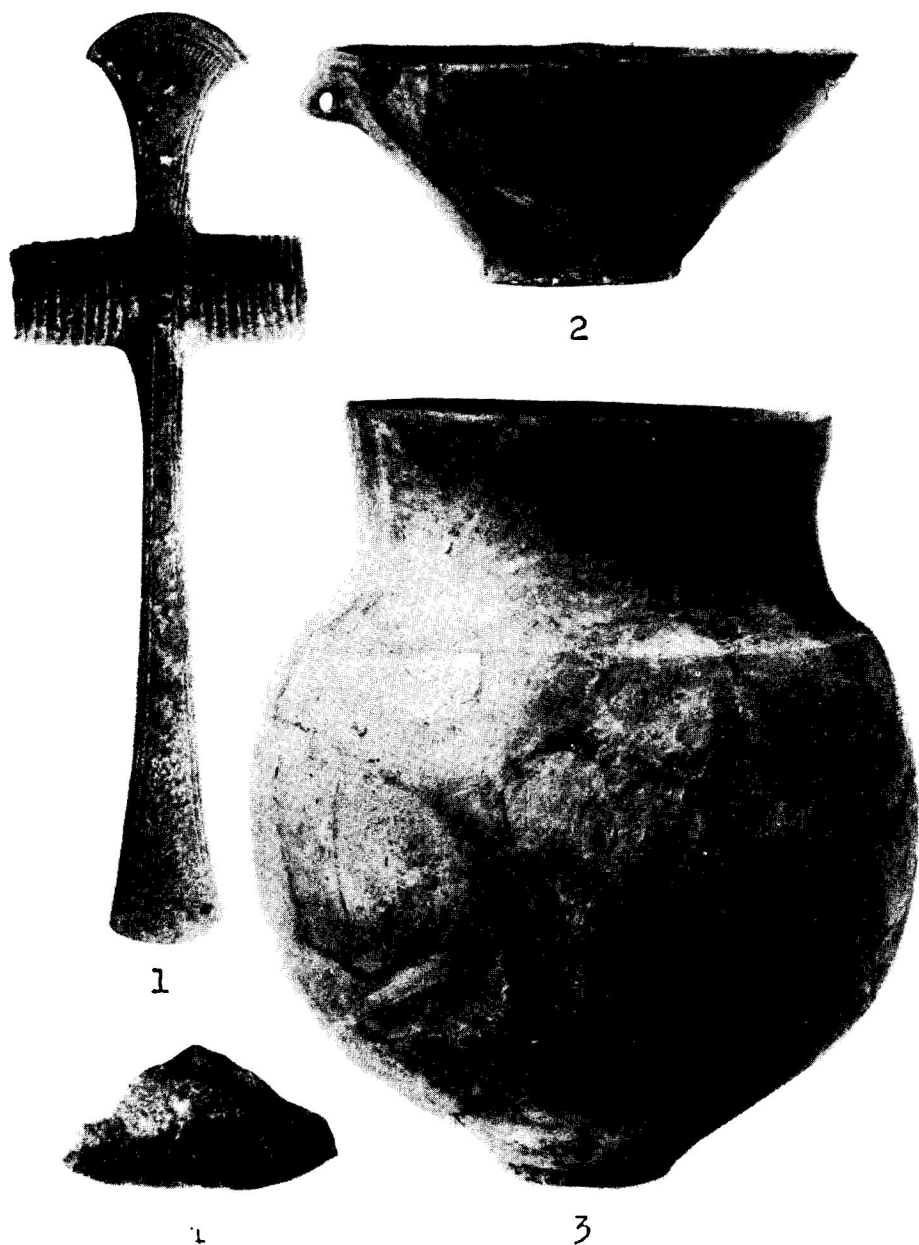


4



5

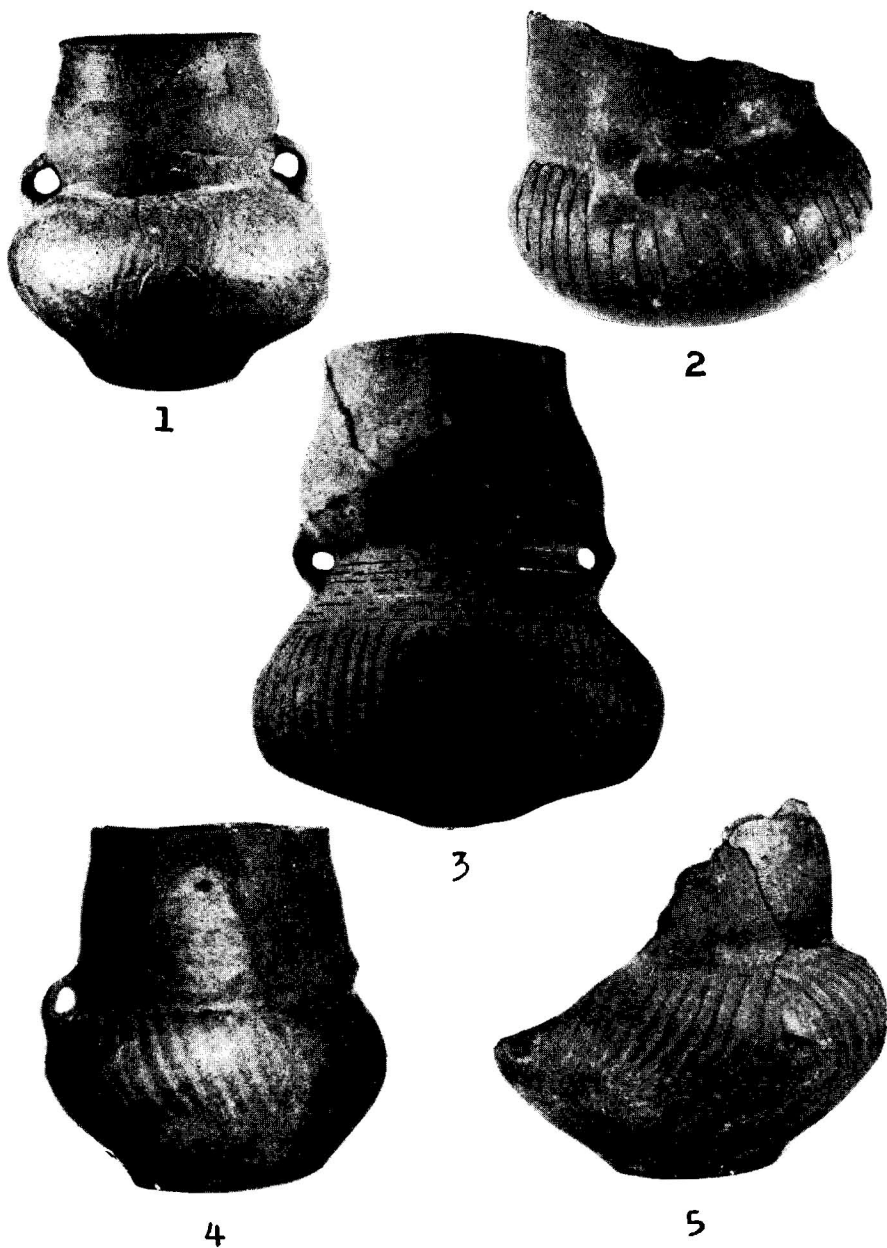
II. Olbramovice. 1 -- Blick auf den Fundort (S — Sandgrube, A — artesischer Brunnen);
 2 — Aushebung des Grabes II; 3 — Lage des Vorratsgefäßes in der Grabgrube II;
 4 u. 5 — Knochenreste im Vorratsgefäß desselben Grabes.



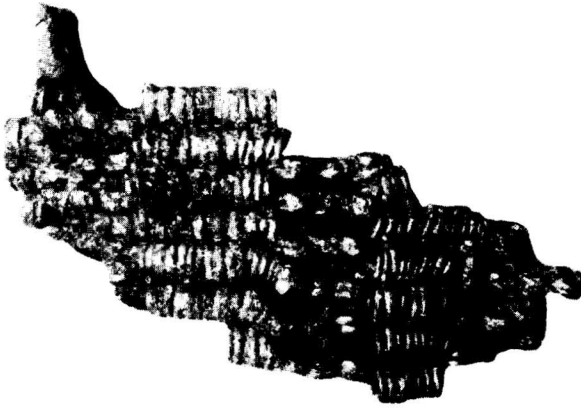
III. Olbramovice. 1 — Schafthalsaxt vom Krténover Typus aus dem Grabe I; 2—4 — Inhalt des Grabes II (2 — Schüssel; 3 — Vorratsgefäß mit Knochenresten; 4 — Hornsteinsplinter, gefunden unter den Knochen). (1, 4 -- etwa mehr als die Hälfte der nat. Gr.; 2, 3 — etwa 1/4 der nat. Gr.)



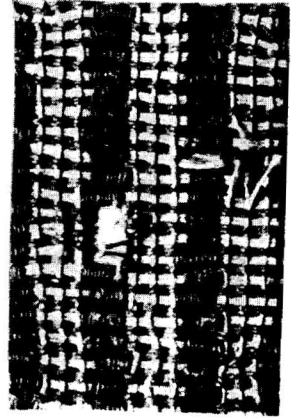
IV. Těšetice, Russische Straße. Das Etagengefäß aus dem Grabe Nr. 7.



V. Einige Etagengefäße aus dem Lausitzer und Velaticer Milieu aus Mähren: 1 — Stavenice (Bez. Zábřeh; nach I. Peškař); 2 — Brno, Tkalcovská Straße; 3 — Uherčice (Bez. Hustopeče); 4 — Určice (Bez. Prostějov); 5 — Brno, Umgebung (?).

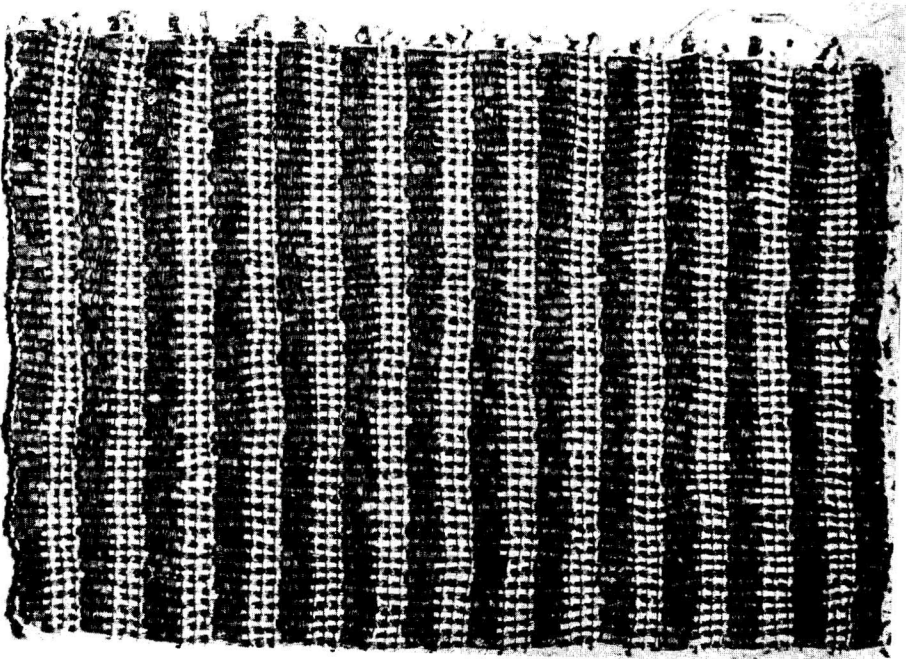


1

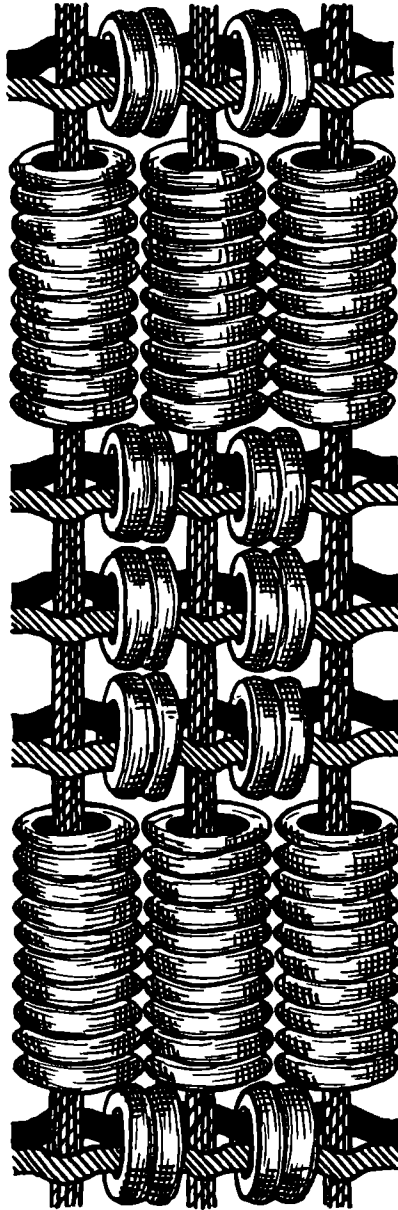


2

3



VI. Brno-Židenice. 1 -- Das erhaltene Fragment des Ringpanzers (nat. Gr.); 2 -- Probe einer Beschädigung des rekonstruierten „Panzergewebes“ (1/2 nat. Gr.); 3 -- Rekonstruktion des „Panzergewebes“ (1/3 nat. Gr.).



VII. Schema der Bindung des Ringpanzerhemdes aus Brno-Zidenice.