

## Obrazová příloha

*Sborník prací Filozofické fakulty brněnské univerzity. F, Řada uměnovědná. 1988-1989, vol. 37-38, iss. F32-33, pp. -*

ISBN 80-210-0188-7

Stable URL (handle): <https://hdl.handle.net/11222.digilib/110853>

Access Date: 16. 02. 2024

Version: 20220831

Terms of use: Digital Library of the Faculty of Arts, Masaryk University provides access to digitized documents strictly for personal use, unless otherwise specified.



1. Olomoucký misál CO 278, kánonový list, f. 89 v., kolem 1495



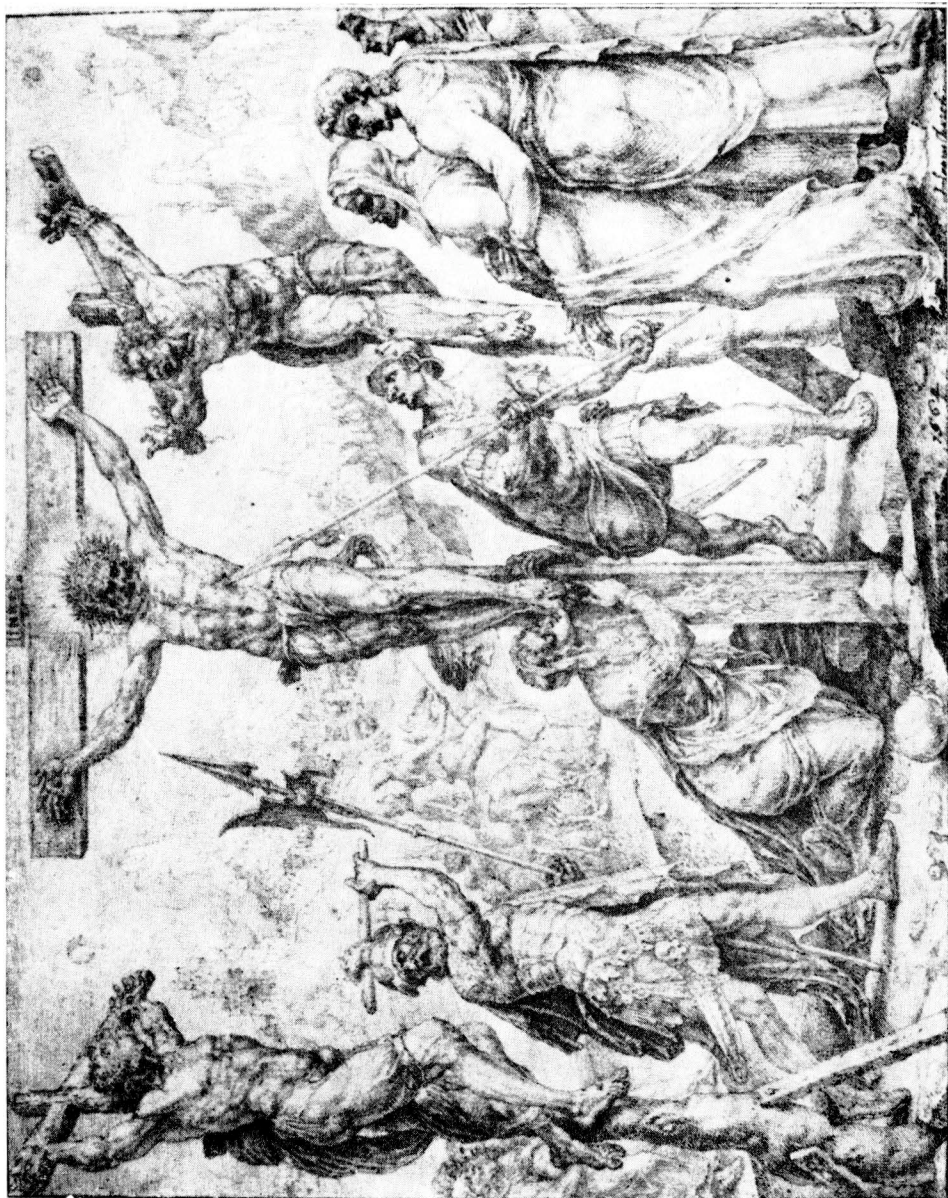
2. M. van Heemskerck, *Sv. Matouš*, 1560



3. M. van Heemskerck, Sv. Lukáš, 1560



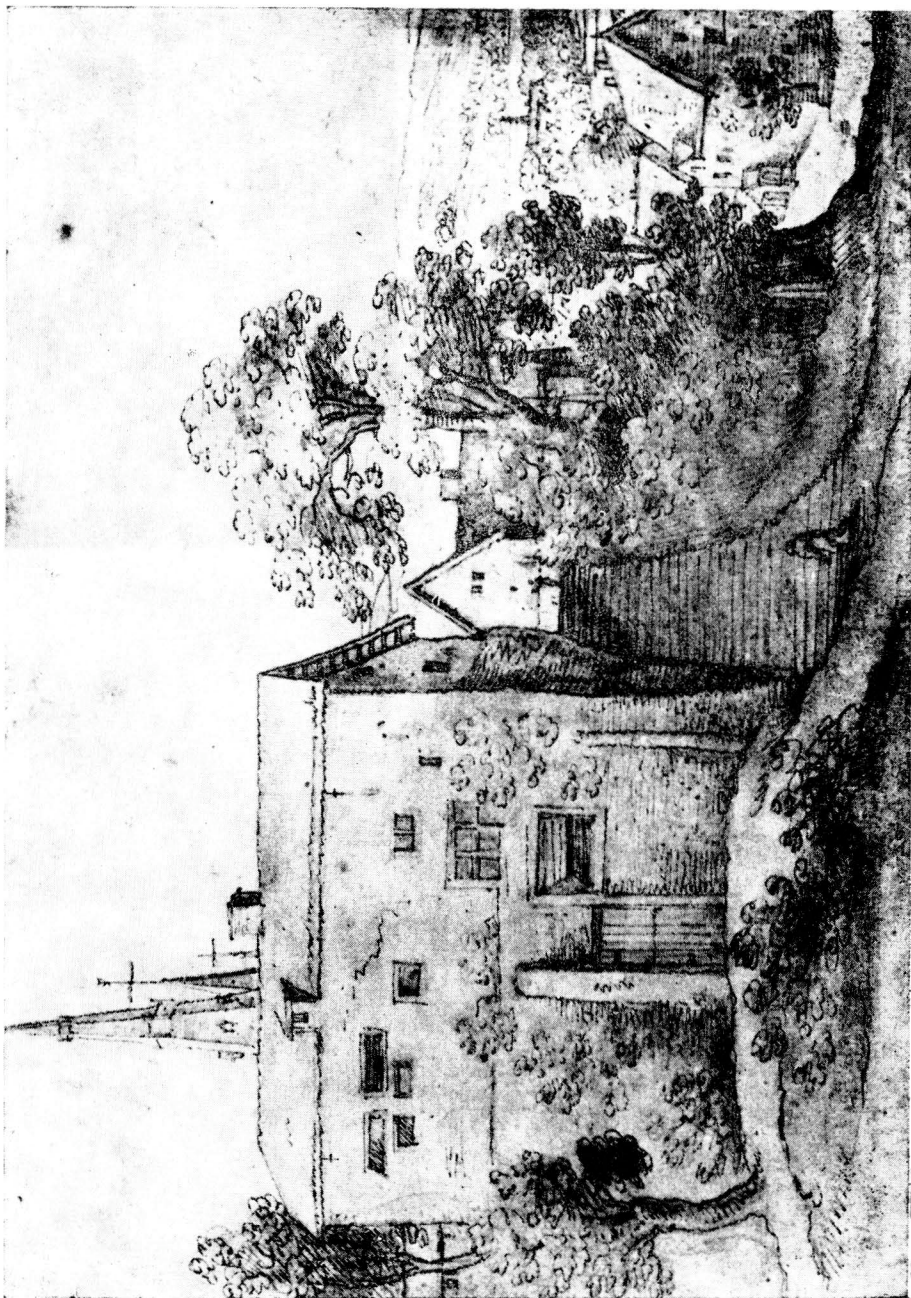
4. M. van Heemskerck, *Přibíjení na kříž*, 1564



5. M. van Heemskerck, *Ukřižování*, 1564

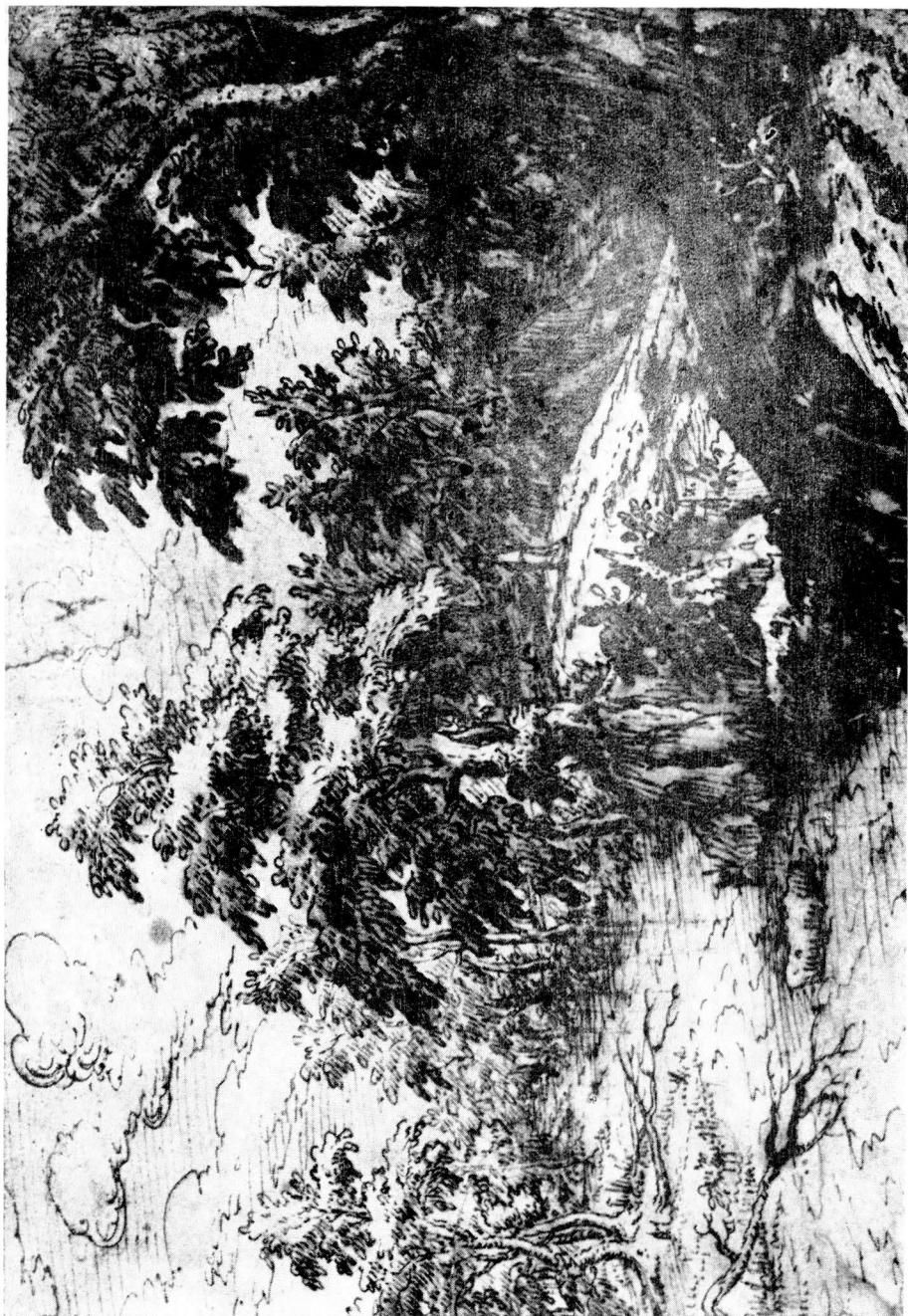


6. H. Bol, *Krajina s Venuši a Adonisem*, 1570

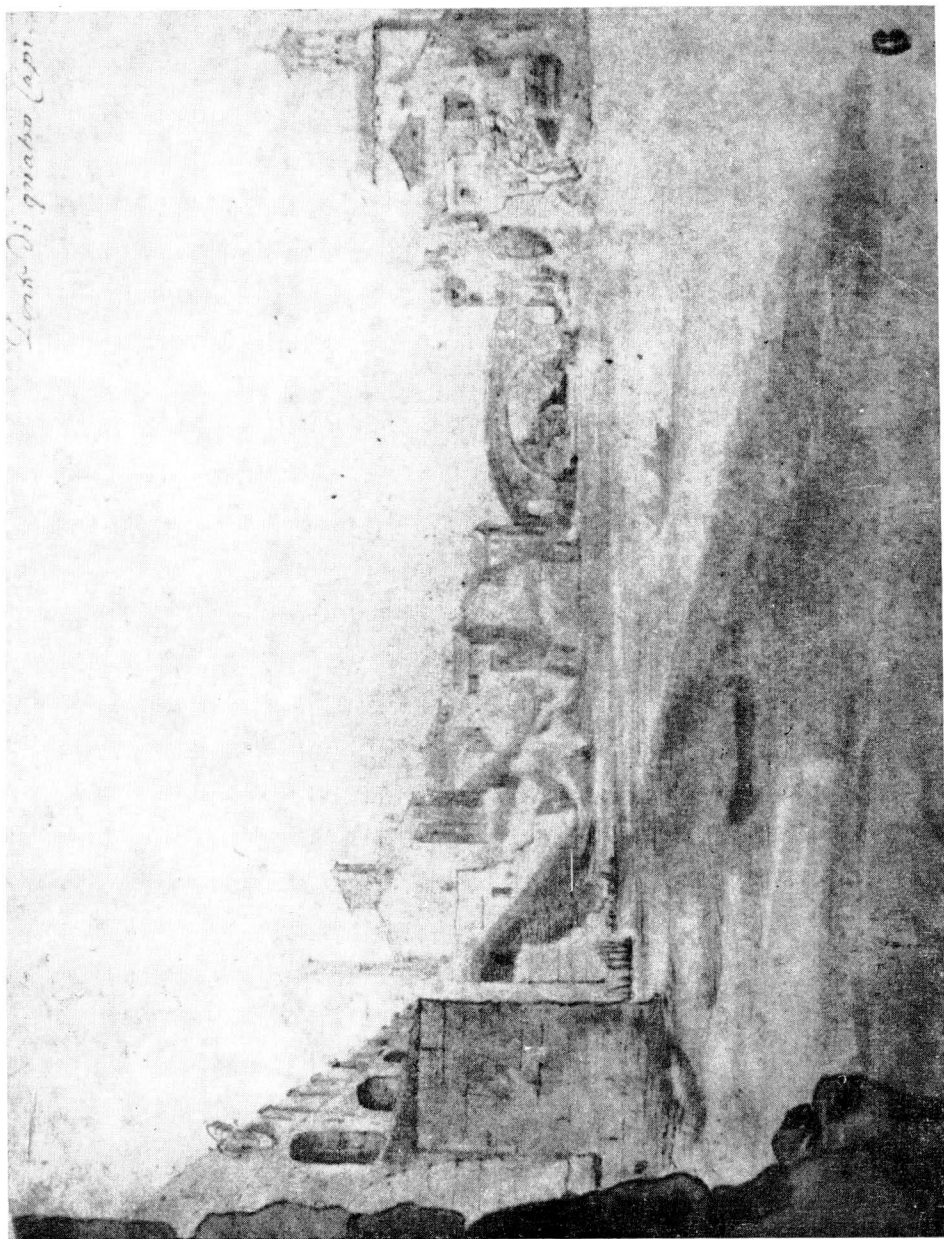


7. H. Бол, *Krajina s arhitekturou*, 1590





8. L. Toeput — okruh, *Krajina s řekou*



9. J. Brueghel starši, Řim s mostem Quattro Capi



10. Boršice, farní kostel sv. Václava, fragment reliéfu



11. Bukov, průzkum hradu, zbytek otopné pece čeledníků (?)



12. Bukov, průzkum hradu, část portálového záklenku



13. Dalešice, farní kostel sv. Petra a Pavla, kvádr pod severním pilířem  
triumfálního oblouku

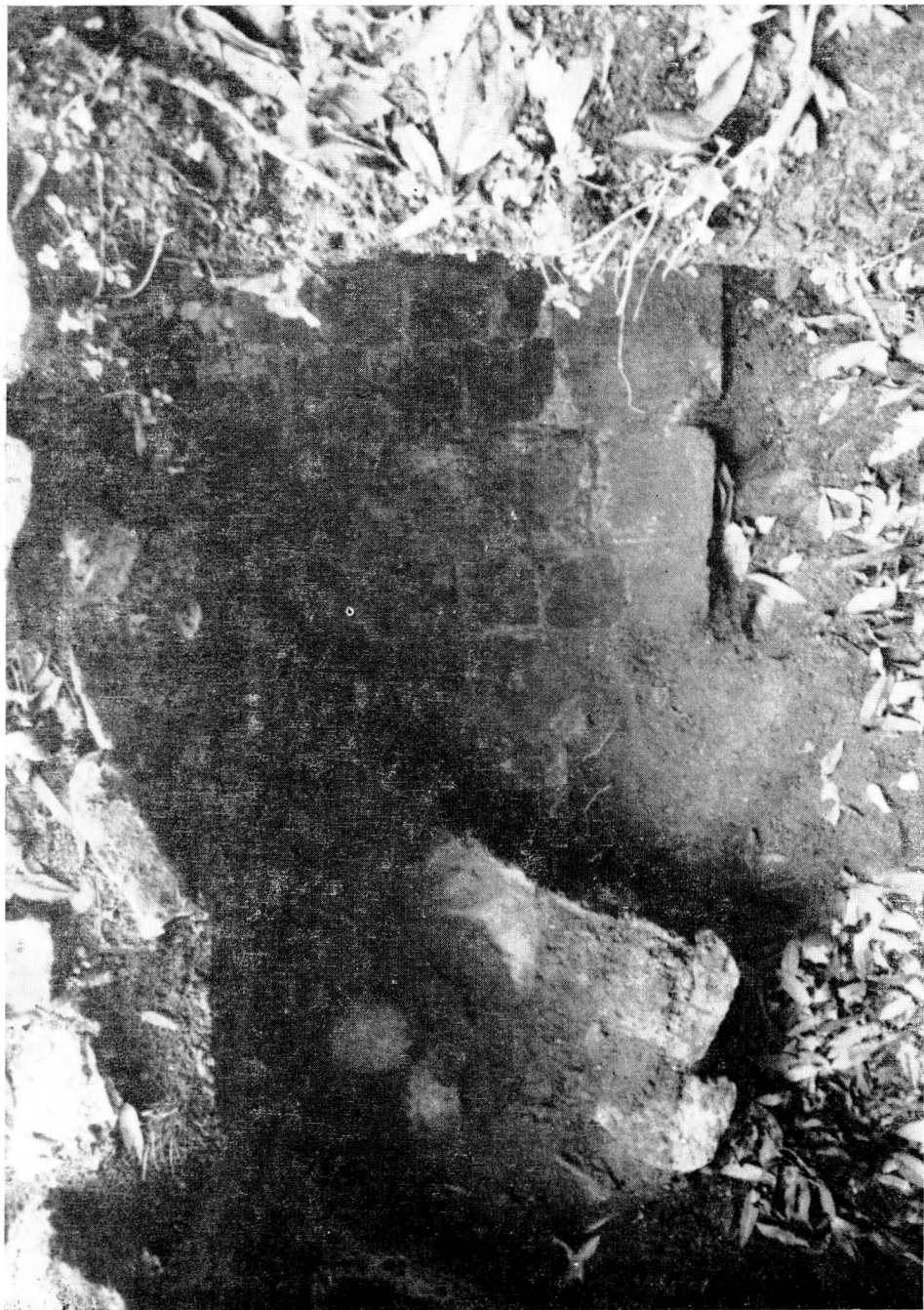


14. Dalešice, farní kostel sv. Petra a Pavla, kvádr pod jižním pilířem triumfálního oblouku



15. Oslavany, býv. klášterní kostel, část soklu vně polygonální jižní apsidy

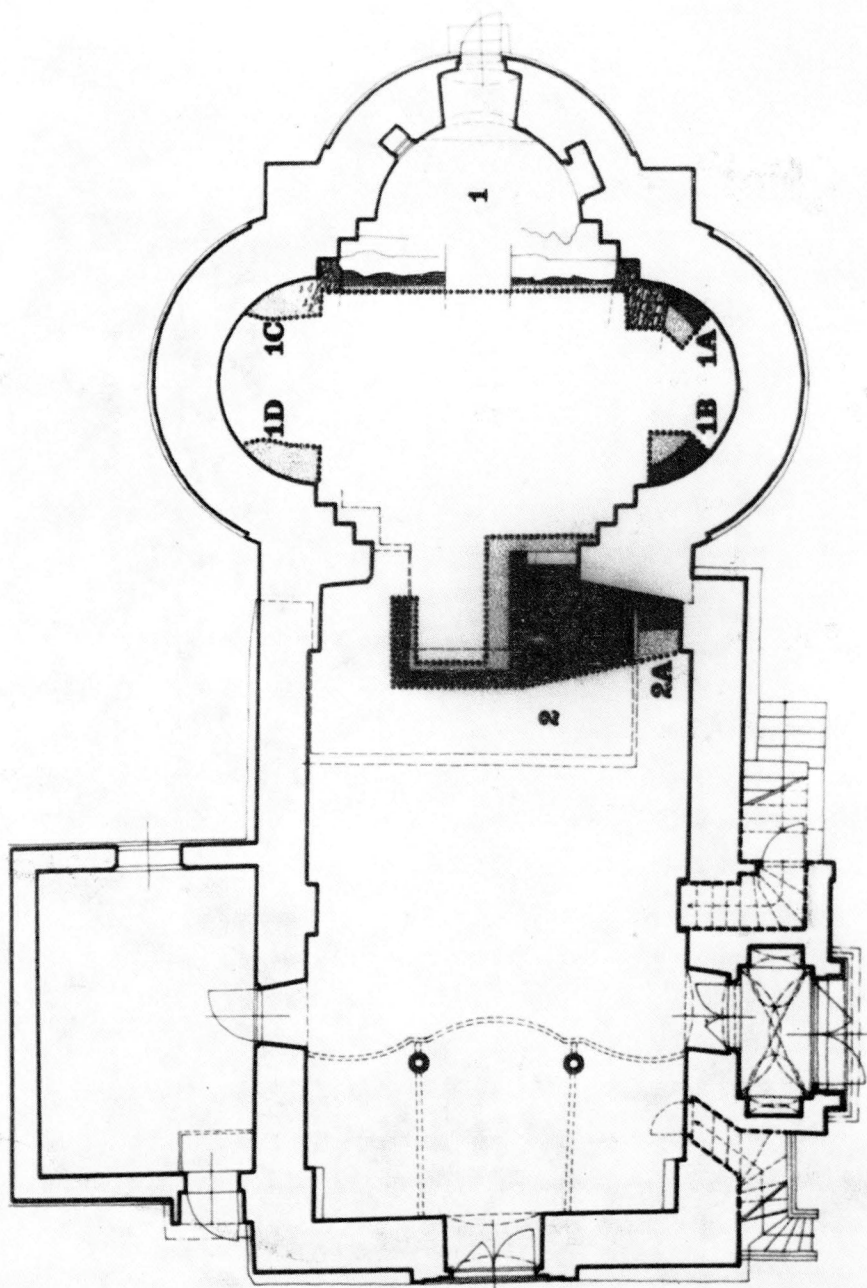




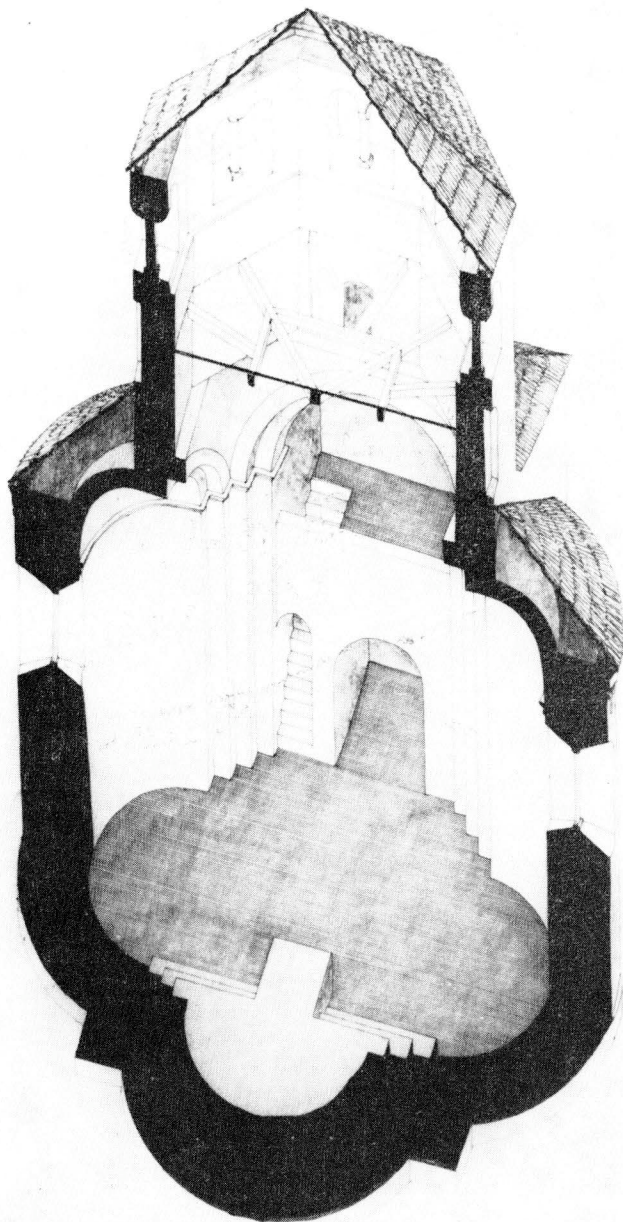
16. Oslavany, býv. klášterní .kostel, část zdi uvnitř obloukové jižní apsidy se zbytkem původní dlažby



17. Oslavany, býv. klášter, zeď ambitu v rajském dvoře, jihozápadní nároží



18. Řeznovice, farní kostel sv. Petra a Pavla, půdorys s vyznačením odkrytých sond (tečkovaně), odkrytého zdiva (tmavě) a západní věžovité stavby (čárkovaně)



19. Řeznovice, axonometrický řez rekonstruovaného románského kostela  
(bez vyznačení klenby ústředního prostoru)



20. *Madona s dítětem*. Brno, Moravská galerie



21. *Madona s dítětem na půlměsíci*. Kostel Povýšení sv. Kříže v Petrovicích



22. *Pieta*. Farní úřad kostela Nejsv. Trojice v Brně-Králově Poli



23. *Madona s dítětem*. Brno, Moravská galerie

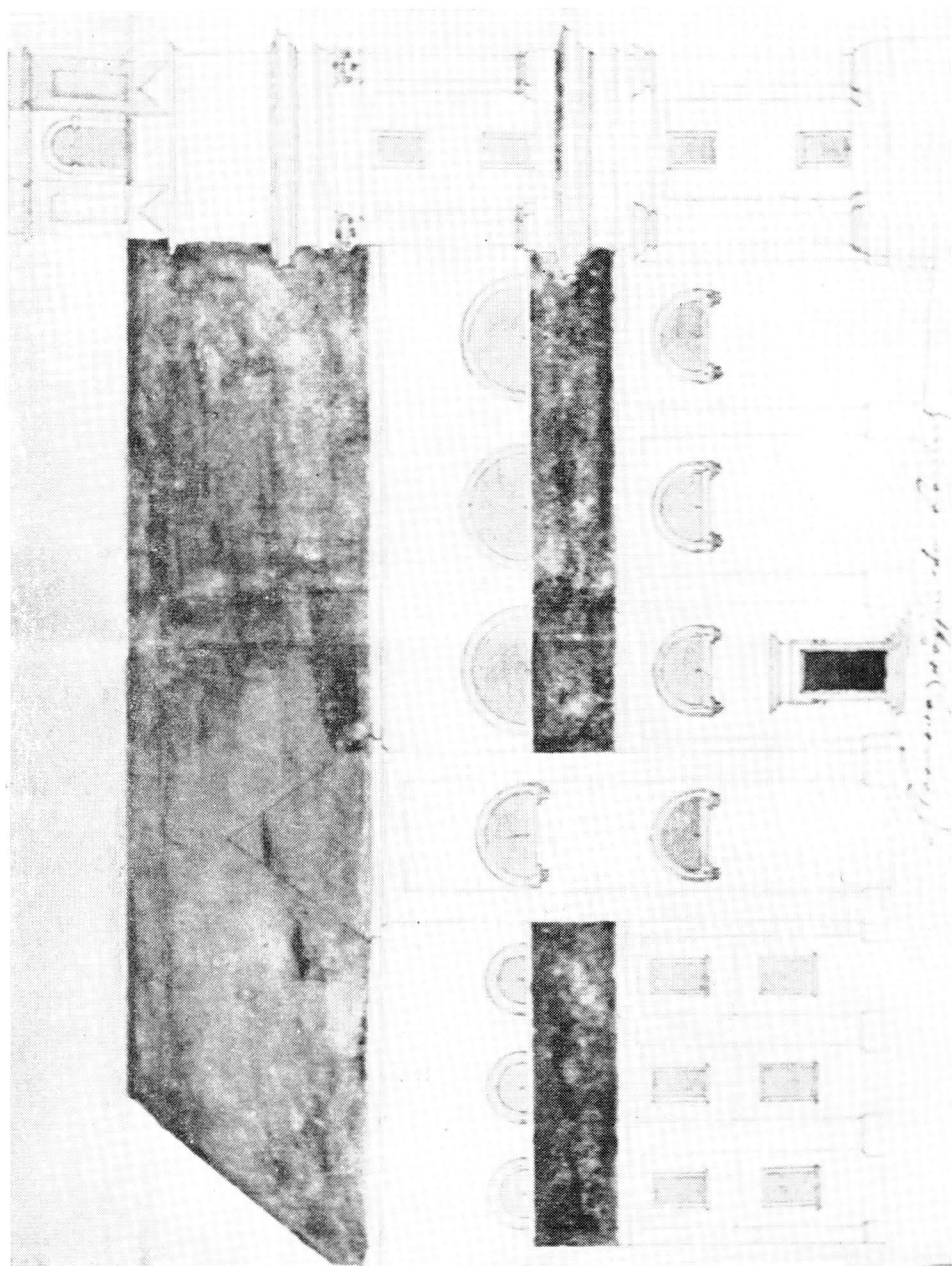




24. Dub nad Moravou, proboštský kostel Očištvání P. Marie, hlavní oltář



25. J. K. Erna, *Kostel sv. Michala v Brně*, 1659—1679.



26. Brno, kostel sv. Michala, návrh na jižní průčelí, asi 1659.



27. J. K. Erna, *Městský špitál v Jaroměřicích n. Rokytnou*, 1670—1673.



28. J. K. Erna, *Kostel sv. Tomáše v Brně, hlavní průčelí, kolem 1670.*



29. J. K. Er n a. *Kostel sv. Tomáše v Brně, hlavní portál, kolem 1670.*



30. J. K. Erna, *Kostel sv. Anny v Brně-Tuřanech*, 1693—1698, *postranní části s věžemi* po 1800, po 1870.



31. J. Le Clerc, *Tři vojáci hrající karty*. Moravská galerie v Brně.





32. J. Callot, *Le Brélan* (Marnotratný syn obehřávaný salešnými hráči).  
Moravská galerie v Brně.