

[Obrazová příloha]

In: Kšicová, Danuše. *Poéma za romantismu a novoromantismu : rusko-české paralely*. Vyd. 1. V Brně: Univerzita J.E. Purkyně, 1983, pp.

Stable URL (handle): <https://hdl.handle.net/11222.digilib/121991>

Access Date: 16. 02. 2024

Version: 20220831

Terms of use: Digital Library of the Faculty of Arts, Masaryk University provides access to digitized documents strictly for personal use, unless otherwise specified.



F. O. Šechtěl, Jaroslavské nádraží v Moskvě, 1903—1904. Hlavní vchod.
Srov. kap. VI. a VII. Foto autorka.



F. O. Šechtěl, Jaroslavské nádraží v Moskvě, 1903—1904. Celkový pohled. Srov. kap. VI.
a VII. Foto autorka.



Dům ing. arch. Goroděckého, 1902—1903, na někdejší Bankovské ulici v Kyjevě, zdobený africkou faunou na památku lovecké kariéry majitele a projektanta domu. Autorem sochařské výzdoby je Ital E. Sala. Přední fasáda. Ke kap. VI. Foto autorka.



Dům ing. Goroděckého v Kyjevě — zadní fasáda. Srov. kap. Secesní motivy v tvorbě Alexandra Bloka a Velemíra Chlebnikova. Foto autorka.



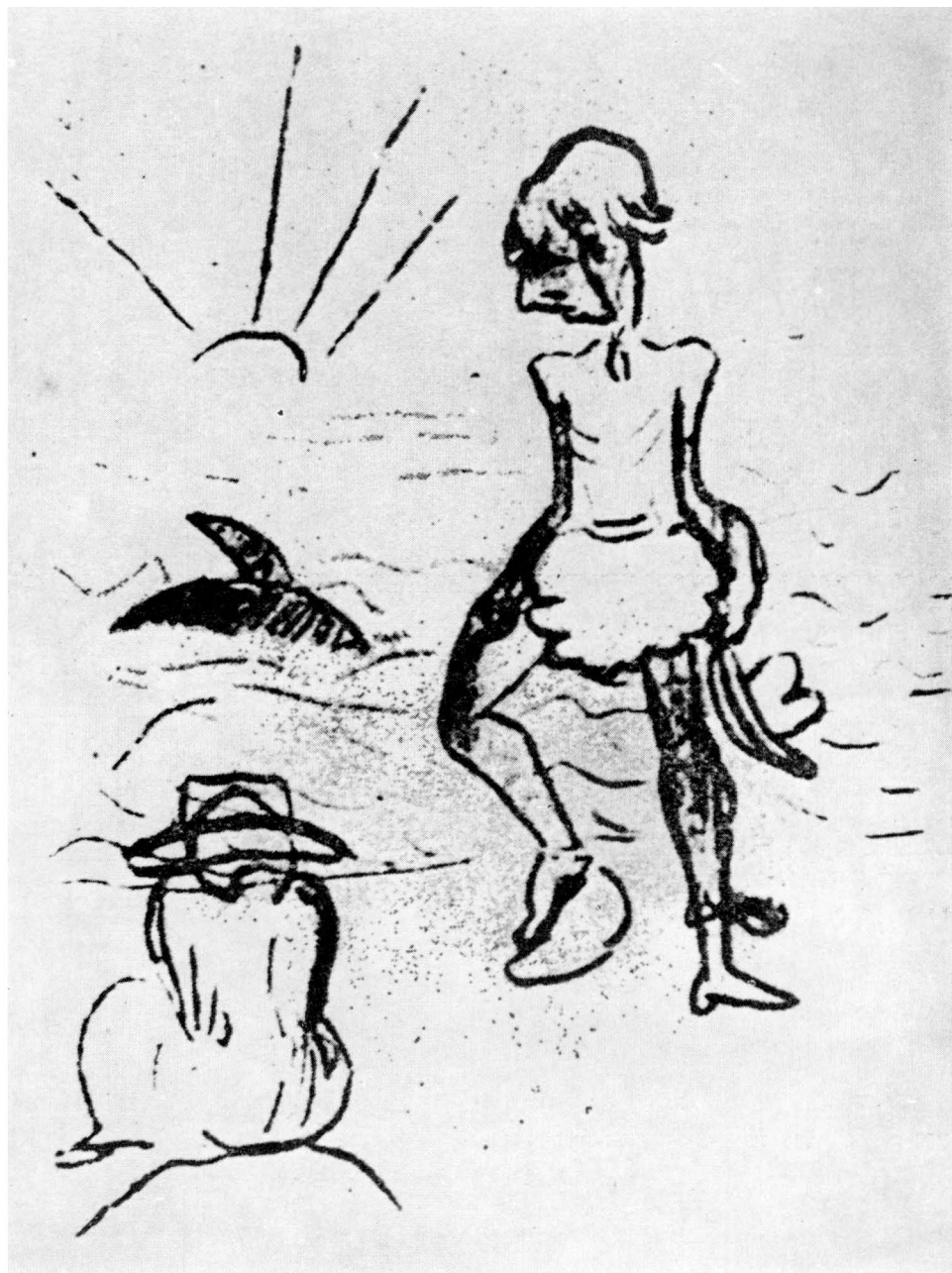
I. Ja. Bilibin, Obálka k ruské lidové pohádce Marja Morevna, 1899. Srov. kap. VI. a VII.



Typický secesní dekor na neogoticky stylizovaném Percovově domě na Sojmonovské ulici v Moskvě. Arch. S. V. Maljutin a N. K. Žukov, 1905—1907. Ke kap. VI. a VII.
Foto autorka.



V. Vladimirov, Obálka ke 3. symfonii Andreje Bělého *Návrat* (*Vozvrat*, *Grif*, Moskva 1905).
 Srov. kap. Secese v české a ruské poémě a Hudební princip Symfon.í A. Bělého.



Kresba Andreje Bělého, tematicky blížká snovým vizím třetí symfonie Návrat (1902).
Srov. kap. Hudební princip Symfonií A. Bělého.

