

Dufková, Kristýna

Přílohy

In: Dufková, Kristýna. *Olší, Nusperg, Růžodol : názvy dřevin v sídelních jménech českých zemí*. Vydání první Brno: Masarykova univerzita, 2021, pp. 290-331

ISBN 978-80-210-9963-0 (brožováno); ISBN 978-80-210-9964-7 (online ; pdf)

Stable URL (handle): <https://hdl.handle.net/11222.digilib/144508>

Access Date: 18. 02. 2024

Version: 20220831

Terms of use: Digital Library of the Faculty of Arts, Masaryk University provides access to digitized documents strictly for personal use, unless otherwise specified.

Seznam obcí abecedně

Následuje seznam obcí, jejichž názvy jsou seřazeny podle abecedy (přívlastky nechávám před jménem obce, např. Arnoltický Bor, nikoliv Bor Arnoltický). Za názvem obce je pro snadnější orientaci uveden rok prvního D dokladu (prvního dokladu o obci, v němž figurovala dřevina). V dalším sloupci je zapsána teritoriální příslušnost k Čechám či Moravě a Slezsku, a to v intencích publikací *Místní jména v Čechách* (Č) a *Místní jména na Moravě a ve Slezsku* (MS). Následující sloupec obsahuje druhové jméno dřeviny, k níž je v této práci dané místní jméno přiřazeno. V posledním sloupci je zapsána zjištěná nadmořská výška polohy dané obce.

Je potřeba mít na paměti, že některé obce nebyly přesně lokalizovány – nadmořská výška se pak vztahuje k tomu bodu, který byl označen (podrobnosti v jednotlivých heslech v této práci).

Je třeba upozornit na dva body: Břeštiny a Dřínov. Bod Břeštiny, Preschen (1208) vykazuje výšku 107,3 m n. m., bod Dřínov, Bartelsdorf (1542) vykazuje výšku 135,4 m n. m. Obě tyto vsi zmizely kvůli těžbě v povrchovém dolu, údaj o nadmořské výšce tak odpovídá nadmořské výšce dolu. Nadmořská výška vsi Dřínov byla 232 m n. m. (informace ze stránek Zaniklé obce, Beran c2005–2019). Stejně tak zanikla obec Lipnice, Litmitz (1353), v tomto případě je ale na mapě označen bod, který snad odpovídá původní nadmořské výšce (doly se nacházejí z obou stran daného označeného místa).

Název obce v MJČ a MJMS (1. D zmínka)	Č/MS	Druh dřeviny	Nadmořská výška (v m n. m.)
Aag (1374)	Č	Quercus	429,1
Andlerka, Lípy (1952)	MS	Tilia	249
Arnoltický Bor, Arnshaide (1833)	Č	Pinus	330,8
Aš, Asch (1232)	Č	Fraxinus	674,1
Bezinky (1842)	Č	Sambucus	418,9
Bezník (1267)	Č	Sambucus	457,6
Bezno (1088)	Č	Sambucus	289,2
Bezno (1535)	Č	Sambucus	192,2
Bílá Třemešná (1370)	Č	Prunus	360,5
Bor u České Lípy (1720)	Č	Pinus	371,4
Bor u Chroustovic (1539)	Č	Pinus	276
Bor u Skutče (1559)	Č	Pinus	479,3
Bor (1192)	Č	Pinus	446,6
Bor (1263)	Č	Pinus	473,9
Bor (1280)	MS	Pinus	493
Bor (1350)	MS	Pinus	510
Bor (1361)	Č	Pinus	452,9
Bor (1497)	Č	Pinus	375,6
Bor (1510)	Č	Pinus	636,4
Bor (1544)	Č	Pinus	471,8
Bor (1589)	Č	Pinus	486
Bor (1598)	Č	Pinus	193,4
Bor (1604)	Č	Pinus	478,5
Bor (1790)	Č	Pinus	557,3
Bor (1834)	Č	Pinus	209,3
Bor (1836)	Č	Pinus	250,2
Bor, Haid (1260)	Č	Pinus	464,7
Bor, Haid (1369)	Č	Pinus	438,1
Boreček, Haidedörfel (1720)	Č	Pinus	287,5
Borečnice (1354)	Č	Pinus	393,6
Borek (1226)	Č	Pinus	409,4
Borek (1227)	Č	Pinus	297,3
Borek (1267)	Č	Pinus	471,7
Borek (1292)	Č	Pinus	301,8
Borek (1352)	Č	Pinus	401,7
Borek (1356)	MS	Pinus	485,2
Borek (1369)	Č	Pinus	420
Borek (1390)	Č	Pinus	380,5

Přílohy

Název obce v MJČ a MJMS (1. D zmínka)	Č/MS	Druh dřeviny	Nadmořská výška (v m n. m.)
Borek (1397)	Č	Pinus	505,5
Borek (1436)	Č	Pinus	239,9
Borek (1454)	Č	Pinus	362,4
Borek (1527)	Č	Pinus	482
Borek (1538)	Č	Pinus	735,9
Borek (1542)	Č	Pinus	nenalezeno
Borek (1543)	Č	Pinus	275
Borek (1557)	Č	Pinus	433,1
Borek (1788)	Č	Pinus	170,1
Borek (1788)	Č	Pinus	311,7
Borek (1789)	Č	Pinus	415,2
Borek (1843)	Č	Pinus	211,4
Borek (1845)	Č	Pinus	418,2
Borek, Barken (1406)	Č	Pinus	340,1
Borek, Heidles (1523)	Č	Pinus	413,8
Borek, Worka (1360)	Č	Pinus	519,2
Borek, Wurken (1379)	Č	Pinus	462,2
Borkovany (1210)	MS	Pinus	272
Borky (1459)	Č	Pinus	286
Borky (1554)	MS	Pinus	180,9
Borohrádek (1414)	Č	Pinus	261,9
Borová Krčma, Kieferkratschen (1748)	Č	Pinus	591,1
Borová Lhota (1357)	Č	Pinus	312,6
Borová Lhota (1543)	Č	Pinus	304,3
Borová (1289)	Č	Pinus	582,7
Borová (1349)	Č	Pinus	617
Borová (1355)	MS	Pinus	350,3
Borová (1545)	Č	Pinus	611,2
Borová (1600)	MS	Pinus	360,8
Borová (1741)	Č	Pinus	507,6
Borová (1789)	Č	Pinus	341,4
Borová (1808)	MS	Pinus	606,8
Borová (1894)	MS	Pinus	376,1
Borová (1894)	MS	Pinus	460,8
Borová, Mistlholz (1440)	Č	Pinus	624,9
Borovany (1186)	Č	Pinus	518
Borovany (1219)	Č	Pinus	441,6
Borovany, Turban (1115)	Č	Pinus	511,3

Název obce v MJČ a MJMS (1. D zmínka)	Č/MS	Druh dřeviny	Nadmořská výška (v m n. m.)
Borovec (1358)	MS	Pinus	352,1
Borovice (1312)	Č	Pinus	476,3
Borovice (1379)	Č	Pinus	445,6
Borovice (1836)	Č	Pinus	276,3
Borovina	MS	Pinus	426,4
Boroviny (1836)	Č	Pinus	366
Borovka (1720)	Č	Pinus	379,1
Borovka (1841)	Č	Pinus	465,4
Borovná (1365)	MS	Pinus	549,2
Borovné nebo Borovný (1389)	Č	Pinus	373
Borovnice (1352)	Č	Pinus	455,7
Borovnice (1383)	Č	Pinus	452,2
Borovnice (1449)	Č	Pinus	313
Borovnice (1590)	MS	Pinus	515,7
Borovnice, Groß Borowitz (1382)	Č	Pinus	485,9
Borovnička, Klein Borowitz (1423)	Č	Pinus	458,9
Borovník (1398)	MS	Pinus	481,2
Borovno (1379)	Č	Pinus	580,6
Borovsko (1289)	Č	Pinus	403
Bory (1379)	Č	Pinus	517,7
Boučí (1790)	Č	Fagus	613,4
Břasy (1838)	Č	Calluna	469,5
Břehyně, Heidemühl (1790)	Č	Pinus	275,6
Břest (1220)	MS	Ulmus	201,5
Břestek (1131)	MS	Ulmus	232,5
Břešťany (1100)	MS	Ulmus	nenalezeno
Břešťany (1282)	Č	Ulmus	216,7
Břešťany, Preschen (1208)	Č	Ulmus	107,3
Březce (1276)	MS	Ulmus	218,9
Březce (1388)	Č	Betula	490
Březce (1395)	Č	Betula	354,9
Březejc (1412)	MS	Betula	593,1
Březenec, Pirken (1352)	Č	Betula	401
Březnice (1417)	Č	Betula	362,4
Březí nad Oslavou (1447)	MS	Betula	552,4
Březí (1291)	Č	Betula	559,3
Březí (1303)	Č	Betula	335,9
Březí (1323)	Č	Betula	442

Přílohy

Název obce v MJČ a MJMS (1. D zmínka)	Č/MS	Druh dřeviny	Nadmořská výška (v m n. m.)
Březí (1349)	Č	Betula	392,9
Březí (1349)	MS	Betula	518,8
Březí (1357)	Č	Betula	446,7
Březí (1362)	Č	Betula	495
Březí (1375)	Č	Betula	424,6
Březí (1379)	Č	Betula	552,2
Březí (1385)	Č	Betula	370,9
Březí (1414)	Č	Betula	351,4
Březí (1473)	Č	Betula	519
Březí (1488)	Č	Betula	521,4
Březí (1542)	Č	Betula	537,9
Březí (1549)	Č	Betula	313
Březí (1713)	Č	Betula	427,4
Březí, Birkau (1379)	Č	Betula	610,6
Březí, Birkenbüchel (1379)	Č	Betula	623,7
Březí, Pirk (1528)	Č	Betula	419
Březí, Pirkau (1552)	Č	Betula	547,9
Březí, Presei (1057)	Č	Betula	376
Březí, Seslas (1269)	Č	Betula	463
Březí, Wuretzhöfen (1410)	Č	Betula	610,8
Březina (1225)	Č	Betula	241,8
Březina (1259)	MS	Betula	250,3
Březina (1294)	Č	Betula	558,2
Březina (1299)	Č	Betula	476,5
Březina (1305)	Č	Betula	336,1
Březina (1365)	MS	Betula	419,8
Březina (1365)	MS	Betula	439,6
Březina (1379)	Č	Betula	481,2
Březina (1393)	Č	Betula	268,3
Březina (1414)	Č	Betula	465,2
Březina (1454)	Č	Betula	466,7
Březina (1601)	Č	Betula	nenalezeno
Březina (1677)	MS	Betula	443,3
Březina (1846)	MS	Betula	508,9
Březina (1846)	MS	Betula	582
Březina (1854)	MS	Betula	567,5
Březina, Groß-Grünau (1543)	Č	Betula	287
Březina, Pirk (1387)	Č	Betula	725,4

Název obce v MJČ a MJMS (1. D zmínka)	Č/MS	Druh dřeviny	Nadmořská výška (v m n. m.)
Březinka (1253)	Č	Betula	295,9
Březinka (1320)	MS	Betula	492
Březinka (1337)	Č	Betula	310,9
Březinka (1356)	Č	Betula	402,8
Březinka (1379)	Č	Betula	454,8
Březinka (1436)	Č	Betula	391
Březinka (1517)	Č	Betula	327,1
Březinky (1412)	MS	Betula	410,4
Březiny (1588)	Č	Betula	330,5
Březiny (1714)	Č	Betula	586,2
Březiny (1917)	MS	Betula	298,8
Březiny, Birkigt (1543)	Č	Betula	180,8
Březka	MS	Betula	672,8
Březka (1371)	MS	Betula	486,3
Březka (1408)	Č	Betula	335,5
Březka (1542)	Č	Betula	346
Březná (1278)	MS	Betula	443,9
Březnice (1238)	Č	Betula	467,9
Březnice (1293)	Č	Betula	424
Březnice (1397)	MS	Betula	296
Březnice (1440)	Č	Betula	249,9
Březnice, Presnitz (1275)	Č	Betula	351,6
Březník (1045)	Č	Betula	996,3
Březník (1237)	MS	Betula	368,4
Březno (1255)	Č	Betula	222,5
Březno (1497)	Č	Betula	277,7
Březno, Priesen (1226)	Č	Betula	322
Březno, Priesen (1238)	Č	Betula	182
Březno, Priesen (1281)	Č	Betula	281,1
Březolupy (1349)	MS	Betula	204,8
Březová Lada, Birkenhaid (1790)	Č	Betula	858,1
Březová Lhotka (1320)	Č	Betula	404,9
Březová (1238)	MS	Betula	519
Březová (1252)	MS	Betula	nenalezeno
Březová (1295)	MS	Betula	380,8
Březová (1310)	Č	Betula	368,1
Březová (1318)	Č	Betula	372
Březová (1320)	Č	Betula	402,2

Přílohy

Název obce v MJČ a MJMS (1. D zmínka)	Č/MS	Druh dřeviny	Nadmořská výška (v m n. m.)
Březová (1350)	MS	Betula	215,9
Březová (1376)	MS	Betula	239,3
Březová (1399)	Č	Betula	353,1
Březová (1407)	MS	Betula	352
Březová (1492)	MS	Betula	416,1
Březová (1515)	MS	Betula	541,7
Březová (1547)	Č	Betula	389,1
Březová (1805)	MS	Betula	366,5
Březová, Birkigt (1620)	Č	Betula	452,5
Březová, Prösau (1353)	Č	Betula	511
Březové Hory (1788)	Č	Betula	528,5
Březové (1398)	MS	Betula	227
Březovec (1789)	Č	Betula	451,9
Březovík, Oxbrunn (1387)	Č	Betula	671,9
Březsko (1379)	Č	Betula	406,7
Březsko (1428)	Č	Betula	321,8
Březsko (1481)	Č	Betula	417,1
Břístev (1320)	Č	Ulmus	213
Bříství (1340)	Č	Ulmus	266,2
Bříství (993)	Č	Ulmus	199
Bříšřany (1238)	Č	Ulmus	265,3
Bříza (1186)	Č	Betula	nenalezeno
Bříza (1347)	Č	Betula	237
Bříza (1376)	Č	Betula	266,9
Buč (1839)	Č	Fagus	584,9
Bučí (1240)	Č	Fagus	425,6
Bučí, Putschen (1410)	Č	Fagus	733,2
Bučina (1167)	Č	Fagus	324,7
Bučina (1426)	Č	Fagus	407,8
Bučina, Buchwald (1790)	Č	Fagus	1158,4
Bučky (1790)	Č	Fagus	320,3
Bučnice, Buchwaldsdorf (1677)	Č	Fagus	494,1
Buk (1275)	MS	Fagus	252,2
Buk (1400)	Č	Fagus	822,2
Buk (1610)	Č	Fagus	570,1
Buk, Buchen (1383)	Č	Fagus	487,4
Bukov (1285)	MS	Fagus	520
Bukov (1353)	MS	Fagus	nenalezeno

Název obce v MJČ a MJMS (1. D zmínka)	Č/MS	Druh dřeviny	Nadmořská výška (v m n. m.)
Bukov (1589)	Č	Fagus	495,1
Bukov, Bokau (1401)	Č	Fagus	233,8
Bukov, Mukhof (1386)	Č	Fagus	403,2
Buková (1310)	MS	Fagus	295,7
Buková (1358)	MS	Fagus	611,7
Buková (1505)	MS	Fagus	628,2
Buková (1846)	MS	Fagus	544,3
Buková Hora, Buchberg (1258)	Č	Fagus	454,7
Buková (1226)	Č	Fagus	631,8
Buková (1233)	Č	Fagus	528,7
Buková (1336)	Č	Fagus	488
Buková (1349)	Č	Fagus	595,5
Buková (1356)	Č	Fagus	437,4
Buková (1356)	Č	Fagus	532
Buková (1359)	Č	Fagus	505,8
Buková (1379)	Č	Fagus	493,1
Buková (1381)	Č	Fagus	593,7
Buková (1394)	Č	Fagus	496
Buková (1453)	Č	Fagus	340,6
Buková, Mukowa (1115)	Č	Fagus	455,4
Bukovany (1131)	MS	Fagus	264,5
Bukovany (1201)	MS	Fagus	301,6
Bukovany (1318)	Č	Fagus	332,2
Bukovany (1318)	Č	Fagus	518,5
Bukovany (1319)	MS	Fagus	314,2
Bukovany, Bokwen (1454)	Č	Fagus	272,5
Bukovany, Bukwa (1304)	Č	Fagus	456,8
Bukovec (1353)	MS	Fagus	449,9
Bukovec (1379)	Č	Fagus	325,2
Bukovec, Buckholz (1654)	Č	Fagus	232,5
Bukovec, Bukolitz (1654)	Č	Fagus	239,2
Bukovec, Mogolzen (1177)	Č	Fagus	432
Bukovice (1259)	MS	Fagus	475,8
Bukovice (1395)	Č	Fagus	456,6
Bukovice (1416)	MS	Fagus	454,6
Bukovice (1531)	MS	Fagus	471
Bukovice (1677)	MS	Fagus	524,8
Bukovice (1808)	MS	Fagus	372,1

Přílohy

Název obce v MJČ a MJMS (1. D zmínka)	Č/MS	Druh dřeviny	Nadmořská výška (v m n. m.)
Bukovice, Bukowitz (1398)	Č	Fagus	271,2
Bukovina u Čisté (1386)	Č	Fagus	420,8
Bukovina u Pecky (1412)	Č	Fagus	492,7
Bukovina (1186)	Č	Fagus	522,4
Bukovina (1267)	Č	Fagus	341,4
Bukovina (1283)	MS	Fagus	495,9
Bukovina (1300)	MS	Fagus	404
Bukovina (1323)	Č	Fagus	nenalezeno
Bukovina (1340)	Č	Fagus	219,8
Bukovina (1340)	Č	Fagus	252
Bukovina (1351)	MS	Fagus	588,5
Bukovina (1390)	Č	Fagus	342,3
Bukovina (1436)	Č	Fagus	241,5
Bukovina (1543)	Č	Fagus	339,6
Bukovina (1543)	Č	Fagus	373,9
Bukovina (1547)	Č	Fagus	444
Bukovina (1789)	Č	Fagus	676,3
Bukovina, Bukowy (1544)	Č	Fagus	546,5
Bukovina, Bukwa (1368)	Č	Fagus	620,5
Bukovina, Gügel (1426)	Č	Fagus	455,5
Bukovinka (1576)	MS	Fagus	521,2
Bukovka (1400)	Č	Fagus	237
Bukovka (1842)	Č	Fagus	655,5
Bukovka (1843)	Č	Fagus	549,9
Bukovnice (1416)	Č	Fagus	272
Bukovník (1251)	Č	Fagus	618,1
Bukovno (1387)	Č	Fagus	313,4
Bukovsko, Bokausch (1476)	Č	Fagus	340,6
Bukovsko, Bokausch (1476)	Č	Fagus	340,6
Bukovsko, Buggaus (1362)	Č	Fagus	671,9
Bukvice (1327)	Č	Fagus	314,5
Bukvice (1392)	Č	Fagus	485,7
Bzenec (1231)	MS	Sambucus	188,8
Bzí (1115)	Č	Sambucus	525,4
Bzí (1346)	Č	Sambucus	437,6
Bzí (1379)	Č	Sambucus	489,6
Bzíněk (1521)	MS	Sambucus	280
Bzová (1384)	Č	Sambucus	438,4

Název obce v MJČ a MJMS (1. D zmínka)	Č/MS	Druh dřeviny	Nadmořská výška (v m n. m.)
Bzová (1390)	Č	Sambucus	401,9
Bzová (1397)	MS	Sambucus	385,9
Bžany, Webeschan (1303)	Č	Sambucus	221
Cabrky (Habří) (1602)	Č	Carpinus	489,1
Černý Dub (1387)	Č	Quercus	416,6
Červená Třešná (1267)	Č	Prunus	327,7
Červené Dřevo, Rothenbaum (1697)	Č	Cornus	547
Česká Jablonná (1356)	Č	Malus	508,5
Česká Lípa, Böhmisch Leipa (1263)	Č	Tilia	251
Česká Olešná (1349)	MS	Alnus	559,2
České Chvojno, Böhmisch-Kahn (1352)	Č	Pinus	417,1
České Vrbno (1367)	Č	Salix	379
Český Bukov, Böhmisch Bokau (1352)	Č	Fagus	383,1
Český Dub (1115)	Č	Quercus	319
Dasný (1720)	Č	Salix	385
Dlouhý Bor, Langhaid (1831)	Č	Pinus	731,9
Dobruška (Leštná)	Č	Corylus	294,7
Dohloží, Hloží (1407)	Č	Crataegus	203,2
Dolní Borek (1379)	Č	Pinus	546,8
Dolní Borek (1379)	Č	Pinus	546,8
Dolní Bory (1365)	MS	Pinus	521,6
Dolní Březinka (1391)	Č	Betula	434,6
Dolní Březky (1545)	Č	Betula	429,3
Dolní Bříza (1463)	Č	Betula	372
Dolní Bukovina (1400)	Č	Fagus	238,3
Dolní Bukovsko (1323)	Č	Fagus	446,2
Dolní Dubňany (1351)	MS	Quercus	306,1
Dolní Dubová Hora, Unter-Eichberg (1616)	Č	Quercus	312,2
Dolní Dvořiště, Unter-Haid (1279)	Č	Pinus	613,9
Dolní Javoří (1543)	Č	Acer	349,6
Dolní Jedlová (1557)	Č	Abies	581,6
Dolní Jelčany (1295)	Č	Abies	381,1
Dolní Lindov (1299)	Č	Tilia	457,2
Dolní Lipka, Nieder-Lipka (1654)	Č	Tilia	546
Dolní Lipová, Lázně Lipová (1310)	MS	Tilia	483
Dolní Lipovsko (1790)	Č	Tilia	361,3
Dolní Líšnice (1380)	Č	Corylus	307,6
Dolní Líštná (1305)	MS	Corylus	319

Přílohy

Název obce v MJČ a MJMS (1. D zmínka)	Č/MS	Druh dřeviny	Nadmořská výška (v m n. m.)
Dolní Olešná (1371)	MS	Alnus	328,4
Dolní Olešnice, Nieder-Oels (1241)	Č	Alnus	356,1
Dolní Olešnice, Unter- Gießhübel (1369)	Č	Alnus	584,3
Dolní Rokytá, Nieder-Rokitai (1356)	Č	Salix	296,6
Dolní Rokytánky (1349)	MS	Salix	498,5
Dolní Slivno (1223)	Č	Prunus	267,9
Dolní Smrčné (1390)	MS	Picea	443,9
Dolní Světlé Hory, Unter-Lichtbuchet (1790)	Č	Fagus	898,7
Dolní Třešňovec, Nieder-Johnsdorf (1514)	Č	Prunus	380,4
Doubek (1413)	Č	Quercus	408,8
Doubí (1370)	Č	Quercus	432,9
Doubí (1384)	Č	Quercus	417,3
Doubí (1388)	Č	Quercus	307,4
Doubí (1549)	Č	Quercus	456
Doubí, Aich (1365)	Č	Quercus	399
Doubí, Eichicht (1412)	Č	Quercus	407,4
Doubíčko (1375)	Č	Quercus	393,9
Dříň (1681)	Č	Cornus	360,9
Dřínek, Třínka (1328)	Č	Cornus	268,7
Dřínek, Třínka (1492)	Č	Cornus	378,2
Dřínov (1316)	Č	Cornus	275,7
Dřínov (1349)	MS	Cornus	298,7
Dřínov (1353)	Č	Cornus	196
Dřínov, Bartelsdorf (1542)	Č	Cornus	135,4
Dřínovice (1490)	MS	Cornus	472,4
Dub (1412)	MS	Quercus	287,7
Dub (1573)	MS	Quercus	408
Dub nad Moravou (1131)	MS	Quercus	211,7
Dub (1274)	Č	Quercus	477,6
Dub (1390)	Č	Quercus	414,3
Dub (1390)	Č	Quercus	559
Dub (1393)	Č	Quercus	398,9
Dub (1543)	Č	Quercus	290,1
Dubá (1283)	Č	Quercus	335,5
Dubá, Dauba (1253)	Č	Quercus	269
Dubany (1207)	Č	Quercus	261,1
Dubany (1251)	Č	Quercus	168
Dubany (1261)	MS	Quercus	215,5

Název obce v MJČ a MJMS (1. D zmínka)	Č/MS	Druh dřeviny	Nadmořská výška (v m n. m.)
Dubany (1347)	Č	Quercus	237
Dubčany (1342)	MS	Quercus	241,1
Dubčany, Dubčan (1367)	Č	Quercus	245,1
Dubčov (1480)	MS	Quercus	465,6
Dubec (1057)	Č	Quercus	196,2
Dubec (1464)	MS	Quercus	549,9
Dubec, Tuts (1357)	Č	Quercus	489,4
Dubečno (1372)	Č	Quercus	223
Dubenec (1321)	Č	Quercus	458,8
Dubenec (1343)	Č	Quercus	297
Dubenec (1344)	Č	Quercus	399,7
Dubí (1305)	Č	Quercus	582,1
Dubí (1367)	Č	Quercus	325,7
Dubí (1446)	Č	Quercus	335,5
Dubí, Eichwald (1494)	Č	Quercus	388,1
Dubice, Dubitz (1344)	Č	Quercus	319,2
Dubice, Klein-Aicha (1391)	Č	Quercus	245,7
Dubicko (1266)	MS	Quercus	268,3
Dubičina, Eicht (1452)	Č	Quercus	286,5
Dubičné, Dubiken (1377)	Č	Quercus	485,2
Dubiny (1787)	Č	Quercus	391,5
Dublíny (1788)	Č	Quercus	339,6
Dubná Hora (1840)	Č	Quercus	472
Dubňany (1349)	MS	Quercus	191,3
Dubňany (1360)	Č	Quercus	261,6
Dubné (1263)	Č	Quercus	411,1
Dubnice (1289)	MS	Quercus	484,2
Dubnice (1377)	Č	Quercus	391,5
Dubnice, Hennersdorf (1352)	Č	Quercus	315,7
Dubno (1263)	MS	Quercus	303,1
Dubno (1298)	Č	Quercus	485,4
Dubno (1402)	Č	Quercus	296,4
Dubno (1456)	Č	Quercus	304,9
Dubová Lhota - Lhotky (1398)	Č	Quercus	350,9
Dubová Lhota (1789)	Č	Quercus	428,7
Dubová (1654)	Č	Quercus	379,6
Dubová, Stubau (1371)	Č	Quercus	623,5
Dubovka (1471)	Č	Quercus	463,3

Přílohy

Název obce v MJČ a MJMS (1. D zmínka)	Č/MS	Druh dřeviny	Nadmořská výška (v m n. m.)
Dubovka (1578)	Č	Quercus	432,6
Dubsko - Dubová Lhota (1397)	Č	Quercus	389
Duby Kubíkovy (1787)	Č	Quercus	411,2
Eichelberk, Eichelberg (1692)	Č	Quercus	480,3
Eichenhof (1785)	Č	Quercus	384,1
Elm (1525)	Č	Ulmus	457,6
Elschelin (1654)	Č	Alnus	478,1
Ferchenhaid, (Borová Lada) (1790)	Č	Pinus	913,5
Fryšava, Břežany (1222)	MS	Betula	195
Fuchsova Huť, Fichtenbach (1789)	Č	Picea	546,5
Fulštejn, Bohušov (1255)	MS	Ulmus	232,1
Geltschein (1392)	MS	Alnus	200,6
Habersbirk (1339)	Č	Betula	500,7
Habr (1612)	Č	Carpinus	257,6
Habrek (1328)	Č	Carpinus	453,2
Habrov (1349)	Č	Carpinus	262,7
Habrov (1368)	MS	Carpinus	342,4
Habrová (1401)	Č	Carpinus	313,3
Habrovany (1350)	MS	Carpinus	325,1
Habrovany, Habrowan (1542)	Č	Carpinus	237,5
Habrovice, Johnsdorf (1454)	Č	Carpinus	253,6
Habrovka (1693)	Č	Carpinus	537,2
Habrovník (1390)	Č	Carpinus	201,9
Habrůvka (1365)	MS	Carpinus	483,2
Habry (1101)	Č	Carpinus	476,1
Habří (1264)	Č	Carpinus	457,7
Habří (1334)	Č	Carpinus	224,1
Habří (1360)	MS	Carpinus	446
Habřina (1291)	Č	Carpinus	383,9
Habřina (1357)	Č	Carpinus	260,5
Habřina, Haber (1426)	Č	Carpinus	288
Habřinka (1542)	Č	Carpinus	239,6
Habřinka (1542)	Č	Carpinus	306,5
Hařilova Lhotka - Jalovčí	Č	Juniperus	459,5
Hasel (1398)	Č	Corylus	488
Haselbach (1454)	Č	Corylus	394,6
Haselbach (1789)	Č	Corylus	529,4
Haselberg (1581)	Č	Corylus	538,1

Název obce v MJČ a MJMS (1. D zmínka)	Č/MS	Druh dřeviny	Nadmořská výška (v m n. m.)
Haselberg (1789)	Č	Corylus	536,1
Hazlov, Haslau (1224)	Č	Corylus	542,2
Heidau (1263)	MS	Pinus	nenalezeno
Hlásná, Wachtern (Březi) (1379)	Č	Betula	682,8
Hlohov (1361)	Č	Crataegus	275,5
Hlohov (1390)	Č	Crataegus	485
Hlohov (1393)	Č	Crataegus	295,6
Hlohov (1544)	Č	Crataegus	504,5
Hlohová (1357)	Č	Crataegus	412,5
Hlohovec (1817)	MS	Crataegus	176,6
Hlohovice (1374)	Č	Crataegus	439,7
Hlohovičky (1374)	Č	Crataegus	401,5
Hohentann (1367)	Č	Abies	660,1
Hochtánov, Hochtann (1308)	Č	Abies	516,6
Horní Borek (1318)	Č	Pinus	559,3
Horní Bory (1348)	MS	Pinus	525
Horní Březinka (1591)	Č	Betula	467,7
Horní Bříza (1180)	Č	Betula	372,5
Horní Bukovina (1400)	Č	Fagus	300,3
Horní Bukovsko (1354)	Č	Fagus	496,9
Horní Dubenky (1386)	MS	Quercus	670,6
Horní Dubňany (1279)	MS	Quercus	346,6
Horní Dubová Hora, Ober-Eichberg (1616)	Č	Quercus	345,1
Horní Dvořiště, Ober-Haid (1278)	Č	Pinus	653
Horní Javoří (1543)	Č	Acer	488,2
Horní Jedlová (1557)	Č	Abies	598
Horní Jelčany (1295)	Č	Abies	382,8
Horní Lindov (1299)	Č	Tilia	479,1
Horní Lipka, Ober-Lipka (1654)	Č	Tilia	610,2
Horní Lipová (1699)	MS	Tilia	534
Horní Lipovsko (1790)	Č	Tilia	354,1
Horní Lišnice (1380)	Č	Corylus	382,6
Horní Lištná (1305)	MS	Corylus	363,9
Horní Olešná (1368)	MS	Alnus	613,1
Horní Olešná (1371)	MS	Alnus	343,1
Horní Olešnice, Ober-Gießhübel (1369)	Č	Alnus	720,2
Horní Olešnice, Ober-Oels (1241)	Č	Alnus	360,6
Horní Rokytá, Ober-Rokitai (1356)	Č	Salix	314

Přílohy

Název obce v MJČ a MJMS (1. D zmínka)	Č/MS	Druh dřeviny	Nadmořská výška (v m n. m.)
Horní Rokytánky (1349)	MS	Salix	504,6
Horní Slivno (1223)	Č	Prunus	297,2
Horní Smrčné (1390)	MS	Picea	518,8
Horní Světlé Hory, Ober-Lichtbuchet (1790)	Č	Fagus	914,5
Horní Třešňovec, Ober-Johnsdorf (1560)	Č	Prunus	401,3
Hoření Starý Dub (1115)	Č	Quercus	350,9
Hoříčky (1268)	Č	Acer	727,3
Hrabí (1350)	MS	Carpinus	323
Hrabová (1297)	MS	Carpinus	232,5
Hrabová (1343)	MS	Carpinus	317,1
Hrabří (1376)	Č	Carpinus	459,8
Hrabství (1805)	MS	Carpinus	448,5
Hrabůvka (1371)	MS	Carpinus	348,7
Hrabůvka (1389)	MS	Carpinus	237,4
Hrubá Vrbka (1348)	MS	Salix	256
Hrubý Jeseník (1088)	Č	Fraxinus	199
Hruškové Dvory (1359)	MS	Pyrus	506,8
Hrušov (1256)	MS	Pyrus	200,3
Hrušová (1167)	Č	Pyrus	287,6
Hrušovany nad Jeviškovkou (1131)	MS	Pyrus	183
Hrušovany u Brna (1252)	MS	Pyrus	189,5
Hrušovany (1253)	Č	Pyrus	195,5
Hrušovany, Hruschowan (1209)	Č	Pyrus	301
Hrušovka (1396)	Č	Pyrus	346,9
Hruštice (1234)	Č	Pyrus	739
Hruštice (1238)	Č	Pyrus	320,4
Hurtova Lhota (Olešná Lhota) (1591)	Č	Alnus	456,1
Chebzí (1805)	MS	Sambucus	492,3
Chedrbí (1595)	Č	Sambucus	286,9
Chleny (1353)	Č	Acer	370,2
Chlíny (1509)	Č	Acer	404
Chotěbudice, Drei Eichen (1846)	MS	Quercus	481
Chvojen (1316)	Č	Pinus	391
Chvojenec (1406)	Č	Pinus	245,7
Chvojínek (1352)	Č	Pinus	409
Chvojný (1410)	Č	Pinus	307
Jablečno (1247)	Č	Malus	412,7
Jabloňany (1373)	MS	Malus	333,1

Název obce v MJČ a MJMS (1. D zmínka)	Č/MS	Druh dřeviny	Nadmořská výška (v m n. m.)
Jablonce (1653)	Č	Malus	379,9
Jablonce nad Jizerou, Jablonetz an der Iser (1398)	Č	Malus	449
Jablonce nad Nisou, Gablonz an der Nieße (1356)	Č	Malus	506,1
Jablonce, Gablonz (1352)	Č	Malus	339,5
Jablonce, Jablonitz (1318)	Č	Malus	379,7
Jablonce, Ogfolderhaid (1387)	Č	Malus	788
Jablonná (1318)	Č	Malus	327
Jablonná (1603)	Č	Malus	463,2
Jablonná, Jablon (1227)	Č	Malus	439,8
Jablonné nad Orlicí (1304)	Č	Malus	442,1
Jablonné	MS	Malus	281,3
Jablonné (1560)	MS	Malus	nenalezeno
Jablonné (1568)	MS	Malus	647,1
Jabloňov (1361)	MS	Malus	500,1
Jabloňov (1384)	MS	Malus	445,7
Jablůnka (1505)	MS	Malus	321
Jablunkov (1447)	MS	Malus	386
Jalovčí (1893)	MS	Juniperus	622,6
Jalový Dvůr, Galtenhof (1663)	Č	Alnus	612,1
Jasenice (1353)	MS	Fraxinus	416,7
Jasenice (1406)	MS	Fraxinus	329,3
Jasenska (1505)	MS	Fraxinus	378,8
Jasénky	MS	Fraxinus	231,9
Jasenná (1343)	Č	Fraxinus	268,3
Jasenná (1481)	MS	Fraxinus	357
Jasinov (1533)	MS	Fraxinus	429
Javor (1356)	Č	Acer	nenalezeno
Javor (1373)	Č	Acer	441,5
Javor (1379)	Č	Acer	509,8
Javor (1390)	Č	Acer	469
Javor, Ober-Mohren (1542)	Č	Acer	450
Javorek (1364)	MS	Acer	598,3
Javorek (1542)	Č	Acer	474,2
Javorka (1400)	Č	Acer	518,9
Javorná, Gabhorn (1366)	Č	Acer	683,5
Javorná, Ohorn (1580)	Č	Acer	761
Javornice (1274)	Č	Acer	477,2
Javornice (1358)	Č	Acer	393,6

Přílohy

Název obce v MJČ a MJMS (1. D zmínka)	Č/MS	Druh dřeviny	Nadmořská výška (v m n. m.)
Javornice (1542)	Č	Acer	310,3
Javorniček (1559)	Č	Acer	438,9
Javorník (1291)	MS	Acer	298,5
Javorník (1295)	Č	Acer	450,1
Javorník (1320)	MS	Acer	489
Javorník (1347)	Č	Acer	387,3
Javorník (1370)	MS	Acer	318
Javorník (1444)	Č	Acer	284,8
Javorník (1548)	Č	Acer	409
Javorník (1852)	Č	Acer	966,4
Javorník, Jaberlich (1545)	Č	Acer	533,2
Javorník, Mohren (1354)	Č	Acer	419,2
Javorný (1438)	Č	Acer	592,9
Javorovec (1372)	MS	Acer	285,4
Javory (1454)	Č	Acer	463,6
Javoří (1320)	MS	Acer	529,2
Javoří (1379)	Č	Acer	654,7
Javoří (1434)	MS	Acer	435,2
Javoří (1654)	Č	Acer	676,5
Javoří, Gaberle (1389)	Č	Acer	363,3
Javoří, Michetschlag (1440)	Č	Acer	879,9
Javoříčko (1348)	MS	Acer	382,7
Javoříčko (1386)	Č	Acer	593,8
Javoříčko (1543)	Č	Acer	806,7
Javořina, Ahornwald (1654)	Č	Acer	697,1
Javůrek (1399)	MS	Acer	457
Jedla (1545)	Č	Abies	518,8
Jedlany (1369)	Č	Abies	486,2
Jedle (1353)	Č	Abies	377,2
Jedle (1390)	Č	Abies	548,6
Jedle (1554)	MS	Abies	305,5
Jedle (1574)	MS	Abies	nenalezeno
Jedlí (1373)	MS	Abies	476,3
Jedlice, Göllitz (1360)	Č	Abies	619,3
Jedlina (1366)	Č	Abies	342
Jedlina (1542)	Č	Abies	510,2
Jedlina (1790)	Č	Abies	647,2
Jedlka, Höflitz (1352)	Č	Abies	214

Název obce v MJČ a MJMS (1. D zmínka)	Č/MS	Druh dřeviny	Nadmořská výška (v m n. m.)
Jedlov (1790)	Č	Abies	596,1
Jedlová, Schönbrunn (1557)	Č	Abies	594,4
Jedlová, Tanndorf (1653)	Č	Abies	601,8
Jedlová, Tannendorf (1787)	Č	Abies	592,6
Jelemek (1379)	Č	Ulmus	777,1
Jelma, Melm (1440)	Č	Ulmus	806,8
Jelmo (1378)	Č	Ulmus	504,6
Jeseň (1379)	Č	Fraxinus	381,4
Jeseň (1584)	Č	Fraxinus	695,1
Jesenec (1351)	MS	Fraxinus	470,8
Jesenec (1568)	MS	Fraxinus	663,8
Jesení, Gesen (1379)	Č	Fraxinus	737,5
Jesenice (1088)	Č	Fraxinus	350,7
Jesenice (1352)	Č	Fraxinus	365
Jesenice (1788)	Č	Fraxinus	564,3
Jesenice, Gaßnitz (1299)	Č	Fraxinus	444,8
Jesenice, Jechnitz (1321)	Č	Fraxinus	462,8
Jesenice, Jesenička (1289)	Č	Fraxinus	473
Jesenný (1356)	Č	Fraxinus	425,7
Jesenov (1370)	MS	Fraxinus	447,6
Jesínky, Gessing (1475)	Č	Fraxinus	664,1
Jesnice (1413)	Č	Fraxinus	296,5
Jestřebí, Habichstein (1352)	Č	Frangula	261,8
Jevany (1415)	Č	Salix	397,2
Jilem (1318)	Č	Ulmus	559,9
Jilem (1358)	MS	Ulmus	612,9
Jilem (1393)	Č	Ulmus	462,9
Jilem (1834)	Č	Ulmus	527,5
Jilemnice, Starkenbach (1356)	Č	Ulmus	460,6
Jilemník (1350)	Č	Ulmus	483
Jilmoví (1365)	MS	Ulmus	462,2
Jirkov, Borek, Görkau (1321)	Č	Pinus	304,6
Jivany (1474)	Č	Salix	338
Jiví (1381)	Č	Salix	504,5
Jivina (1368)	Č	Salix	497,7
Jivina (1379)	Č	Salix	405
Jivina (1400)	Č	Salix	313,1
Jivina (1497)	Č	Salix	355,1

Přílohy

Název obce v MJČ a MJMS (1. D zmínka)	Č/MS	Druh dřeviny	Nadmořská výška (v m n. m.)
Jivina (1547)	Č	Salix	nenalezeno
Jivjany, Gibian (1115)	Č	Salix	460,2
Jívka (1542)	Č	Salix	472,5
Jivno (1378)	Č	Salix	564,9
Jíková (1269)	MS	Salix	568,2
Jívoví (1407)	MS	Salix	549,3
Jizerní Vtelno (1229)	Č	Salix	258,5
Kadaňská Jeseň, Gösen (1470)	Č	Fraxinus	368,7
Kirchenbirk (1370)	Č	Betula	606
Klášterecká Jeseň, Gesseln (1381)	Č	Fraxinus	510,7
Klenčí u Domažlic (1325)	Č	Acer	495,7
Klení, Gollnetschlag (1446)	Č	Acer	632,9
Klení, Hafnern (1283)	Č	Acer	705,1
Klenice (1318)	Č	Acer	276,6
Klenov (1294)	Č	Acer	457,4
Klenov (1423)	Č	Acer	374,6
Klenová (1291)	Č	Acer	482,1
Klenová (1437)	MS	Acer	nenalezeno
Klenová, Leinbaum (1550)	Č	Acer	661,9
Kleny (1545)	Č	Acer	285,7
Klokoč, Klokočhäusel (1787)	Č	Staphylea	395,4
Klokočí (1235)	MS	Staphylea	505,3
Klokočí (1318)	Č	Staphylea	383,3
Klokočí (1371)	MS	Staphylea	274,7
Klokočín (1406)	Č	Staphylea	378,8
Klokočka (1720)	Č	Staphylea	233,7
Klokočná (1356)	Č	Staphylea	403,3
Klokočná (1407)	Č	Staphylea	489,6
Klokočov (1327)	MS	Staphylea	282,4
Klokočov (1377)	MS	Staphylea	540
Klokočov (1380)	Č	Staphylea	621,2
Klokočov (1497)	Č	Staphylea	486,7
Klokočov (1546)	Č	Staphylea	546,4
Klokočůvek (1591)	MS	Staphylea	363,1
Kněždub (1501)	MS	Quercus	182
Krásná Lípa (1361)	Č	Tilia	427,1
Krásná Lípa, Schönlind (1312)	Č	Tilia	627,3
Krásná Lípa, Schönlind (1355)	Č	Tilia	476,9

Název obce v MJČ a MJMS (1. D zmínka)	Č/MS	Druh dřeviny	Nadmořská výška (v m n. m.)
Krásná Lípa, Schönling (1359)	Č	Tilia	602,1
Krásná Lípa, Schönling (1584)	Č	Tilia	715,1
Krásné Březno, Schönpriesen (1057)	Č	Betula	167,2
Krušina (1352)	Č	Frangula	259
Krušiny (1834)	Č	Frangula	275,4
Křemešník (1790)	Č	Prunus	762,7
Kusá Habřinka (1588)	Č	Carpinus	260,5
Lašitov, Bor i Borek (1367)	Č	Pinus	322
Leskovec nad Moravicí (1224)	MS	Corylus	506,7
Léskovec (1329)	Č	Corylus	676,3
Leskovec (1481)	MS	Corylus	375,9
Leskovice (1636)	MS	Corylus	560,2
Lešná (1355)	MS	Corylus	292,7
Lešná (1893)	MS	Corylus	304
Leština (1115)	Č	Corylus	507,5
Leština (1318)	Č	Corylus	424,4
Leština (1327)	Č	Corylus	451,1
Leština (1364)	Č	Corylus	565,2
Leština (1373)	Č	Corylus	528,1
Leština (1383)	Č	Corylus	360,4
Leština (1395)	Č	Corylus	480,6
Leština (1397)	MS	Corylus	270
Leština (1415)	Č	Corylus	511,7
Leština (1496)	Č	Corylus	588,5
Leština (1559)	Č	Corylus	413,7
Leština, Leschtine (1437)	Č	Corylus	218,9
Leštinka (1369)	Č	Corylus	441,7
Leštinka (1392)	Č	Corylus	379,4
Léštnice (1437)	MS	Corylus	551,9
Levínská Olešnice (1369)	Č	Alnus	466,5
Lhůta, Buková Lhota (1379)	Č	Fagus	477,9
Limpach (1401)	Č	Tilia	347,3
Linda, Linden (1440)	Č	Tilia	870
Lindava, Lindenau (1391)	Č	Tilia	301
Lindava, Lipná (1394)	MS	Tilia	540
Lindberg (1530)	Č	Tilia	844,1
Lindenhammer (1689)	Č	Tilia	458,7
Lindenhou (1785)	Č	Tilia	510

Přílohy

Název obce v MJČ a MJMS (1. D zmínka)	Č/MS	Druh dřeviny	Nadmořská výška (v m n. m.)
Lindov, Lindau (1307)	Č	Tilia	537,1
Lípa (1160)	Č	Tilia	309,3
Lípa (1350)	MS	Tilia	248
Lípa (1351)	Č	Tilia	503,8
Lípa (1396)	Č	Tilia	253,3
Lípa, Lindig (1273)	Č	Tilia	657,8
Lipá, Lipai (1352)	Č	Tilia	376,9
Lipany (1115)	Č	Tilia	214,5
Lipany (1325)	Č	Tilia	317,4
Lipany (1360)	Č	Tilia	307
Lípec (1318)	Č	Tilia	261,4
Lípec (1347)	Č	Tilia	239,7
Lipence (1292)	Č	Tilia	215
Lipenec, Lipenz (1358)	Č	Tilia	224,4
Lipí (1169)	Č	Tilia	466,8
Lipí (1389)	Č	Tilia	440
Lipí (1391)	Č	Tilia	453,7
Lipí (1415)	Č	Tilia	461,4
Lipí (1596)	Č	Tilia	387,6
Lipice (1379)	Č	Tilia	545,3
Lipina (1296)	MS	Tilia	469,4
Lipina (1381)	MS	Tilia	347
Lipina (1412)	MS	Tilia	424,9
Lipina (1547)	Č	Tilia	413,7
Lipina (1547)	Č	Tilia	496,9
Lipina (1585)	MS	Tilia	467,5
Lipina (1676)	MS	Tilia	254
Lipina (1846)	MS	Tilia	548,3
Lipina (1935)	MS	Tilia	322,1
Lipinka (1483)	Č	Tilia	nenalezeno
Lipinka (1523)	MS	Tilia	369,1
Lipiny u Radošovic (1844)	Č	Tilia	374
Lipiny u Veliše (1844)	Č	Tilia	489,5
Lipiny (1653)	Č	Tilia	432,7
Lipiny (1748)	Č	Tilia	257,6
Lipka (1303)	Č	Tilia	579,5
Lipka (1542)	Č	Tilia	880,6
Lipka (1788)	Č	Tilia	416,8

Název obce v MJČ a MJMS (1. D zmínka)	Č/MS	Druh dřeviny	Nadmořská výška (v m n. m.)
Lipňany (1281)	MS	Tilia	272,1
Lipňany (1378)	MS	Tilia	413,9
Lipnice (1226)	Č	Tilia	589,3
Lipnice (1358)	MS	Tilia	539,1
Lipnice (1378)	Č	Tilia	469
Lipnice (1391)	Č	Tilia	498
Lipnice (1417)	Č	Tilia	331,1
Lipnice, Litmitz (1353)	Č	Tilia	501
Lipnička (1318)	Č	Tilia	433
Lipnička (1517)	MS	Tilia	539
Lipník nad Bečvou (1238)	MS	Tilia	245,3
Lipník (1237)	MS	Tilia	481,6
Lipník (1338)	Č	Tilia	256,3
Lipno, Groß-Lippen (1266)	Č	Tilia	279,2
Lipno, Lippen (1316)	Č	Tilia	431,5
Lipno, Lippen (1530)	Č	Tilia	773,6
Lipov (1348)	MS	Tilia	228
Lipová (1368)	MS	Tilia	258,7
Lipová (1505)	MS	Tilia	557,9
Lipová (1543)	MS	Tilia	415,3
Lipová, Spansdorf (1374)	Č	Tilia	447,6
Lipovec (1401)	Č	Tilia	318,8
Lipovec (1406)	MS	Tilia	548,3
Lipovice (1386)	Č	Tilia	568,4
Lipovka (1497)	Č	Tilia	323,9
Lipový (1935)	MS	Tilia	496,6
Lipůvka (1373)	MS	Tilia	364,9
Lískovec (1314)	MS	Corylus	231,1
Lískovec (1358)	MS	Corylus	299,7
Lískovec (1371)	MS	Corylus	498,1
Lískovec (1450)	MS	Corylus	297,4
Lísky (1371)	MS	Corylus	280,2
Lísky (1590)	Č	Corylus	365,9
Líšeň (1350)	MS	Corylus	337,1
Líšná (1368)	MS	Corylus	234,3
Líšná (1500)	MS	Corylus	612,7
Líšná (1539)	Č	Corylus	529,2
Líšnice (1337)	Č	Corylus	363

Přílohy

Název obce v MJČ a MJMS (1. D zmínka)	Č/MS	Druh dřeviny	Nadmořská výška (v m n. m.)
Líšnice (1337)	Č	Corylus	431,4
Líšnice (1355)	MS	Corylus	319,4
Líšnice (1436)	Č	Corylus	448,5
Líšnice (1488)	Č	Corylus	457,5
Líšnice (1543)	Č	Corylus	424,6
Lišno (1378)	Č	Corylus	394,3
Lišný (1382)	Č	Corylus	278,6
Lišný (1402)	Č	Corylus	539,9
Lišný (1654)	Č	Corylus	471,6
Líšťany (1346)	Č	Corylus	297,5
Líšťany (1382)	Č	Corylus	473,1
Líšťany, Lichtenstein (1115)	Č	Corylus	465
Líštěnec (1356)	Č	Corylus	552,1
Líštěnec (1544)	Č	Corylus	424,6
Lomek, Haidl (1440)	Č	Calluna	645
Loutí (1381)	Č	Tilia	342,9
Loza (1216)	Č	Vitis	443,6
Lozice (1131)	Č	Vitis	277,4
Malá Bučina (1357)	Č	Fagus	250
Malá Buková (1386)	Č	Fagus	430,8
Malá Bukovina, Klein-Bocken (1393)	Č	Fagus	413,3
Malá Bukovina, Klein-Bukowina (1521)	Č	Fagus	364,4
Malá Javorská, Klein-Jober (1609)	Č	Acer	479,7
Malá Vrbka (1447)	MS	Salix	273,6
Malé Březno, Klein-Priesen (1188)	Č	Betula	144,2
Malé Březno, Klein-Priesen (1369)	Č	Betula	244
Malé Chvojno, Klein-Kahn (1546)	Č	Pinus	406,5
Malé Vrbno (1615)	MS	Salix	655,4
Malenisko (1881)	MS	Rubus	385,4
Malinné (1392)	Č	Rubus	462,9
Malinová (1585)	Č	Rubus	481,6
Malý Bor (1243)	Č	Pinus	441,1
Malý Bor (1790)	Č	Pinus	496,1
Malý Bor, Klein-Haida (1591)	Č	Pinus	274,9
Malý Bor, Klein-Heide (1542)	Č	Pinus	272,3
Malý Borek (1790)	Č	Pinus	175,9
Malý Budíkov, Jalovčí (1843)	Č	Juniperus	471
Malý Dub (1496)	Č	Quercus	356,3

Název obce v MJČ a MJMS (1. D zmínka)	Č/MS	Druh dřeviny	Nadmořská výška (v m n. m.)
Mělnické Vtelno (1352)	Č	Salix	274
Městská Habrová (1405)	Č	Carpinus	328,9
Meziboří (1368)	MS	Pinus	464
Mladé Buky, Jungbuch (1358)	Č	Fagus	486
Moravský Leskovec (1416)	MS	Corylus	495,5
Mříč (1440)	Č	Picea	525,5
Mříčná (1356)	Č	Picea	426,4
Nebílovský Borek (1379)	Č	Pinus	408,9
Německá Bříza (1401)	Č	Betula	388,5
Německá Jablonná (1356)	Č	Malus	488,2
Německá Olešná (1379)	Č	Alnus	546,9
Německé Chvojno, Deutsch-Kahn (1384)	Č	Pinus	458,7
Německé Jablonné, Deutsch Gabel (1249)	Č	Malus	322,6
Německý Jeseník, Jeseník nad Odrou (1383)	MS	Fraxinus	256,7
Německý Leskovec (1835)	MS	Corylus	465,3
Nová Buková (1203)	Č	Fagus	668,3
Nová Doubice, Neu-Daubitz (1457)	Č	Quercus	440,1
Nová Lhota (Bor) (1352)	Č	Pinus	299
Nová Oleška, Neu-Olisch (1380)	Č	Alnus	242,5
Nové Jesenčany (1384)	Č	Fraxinus	220,8
Nové Vrbno (1594)	MS	Salix	224
Nové Vrbno (1729)	MS	Salix	466
Nové Zábोří (1848)	Č	Pinus	513,2
Nový Dvůr, Neuohof (lid. Birkahai) (1847)	Č	Betula	460,5
Nový Rokytník, Neu-Rognitz (1304)	Č	Salix	501
Olešínky (1368)	MS	Alnus	484,7
Oleška (i Olešek) (1364)	Č	Alnus	352,9
Oleška (1352)	Č	Alnus	371,3
Oleška, Oleschau (1196)	Č	Alnus	509,9
Oleško (1575)	Č	Alnus	435,6
Olešky (1352)	Č	Alnus	402
Olešná (1180)	Č	Alnus	381
Olešná (1227)	Č	Alnus	415,9
Olešná (1317)	MS	Alnus	399,8
Olešná (1331)	Č	Alnus	490,3
Olešná (1341)	Č	Alnus	448,3
Olešná (1352)	Č	Alnus	353,6
Olešná (1356)	Č	Alnus	591,1

Přílohy

Název obce v MJČ a MJMS (1. D zmínka)	Č/MS	Druh dřeviny	Nadmořská výška (v m n. m.)
Olešná (1356)	MS	Alnus	591,7
Olešná (1379)	Č	Alnus	382,8
Olešná (1379)	Č	Alnus	426,1
Olešná (1379)	Č	Alnus	522,5
Olešná (1397)	Č	Alnus	501
Olešná (1591)	Č	Alnus	540,9
Olešná, Elsch (1186)	Č	Alnus	472,9
Olešnice (1100)	MS	Alnus	550,7
Olešnice (1186)	Č	Alnus	498,4
Olešnice (1318)	Č	Alnus	290,8
Olešnice (1360)	MS	Alnus	403,5
Olešnice (1393)	Č	Alnus	234,3
Olešnice (1407)	Č	Alnus	273,9
Olešnice (1542)	Č	Alnus	397,3
Olešnice (1591)	Č	Alnus	416,4
Olešnice, Gießhübel (1369)	Č	Alnus	599,7
Olešnice, Waldschnitz (1626)	Č	Alnus	200,6
Olešnička (1360)	MS	Alnus	341,9
Olešník (1409)	Č	Alnus	416,7
Olešno, Wolesschno (1414)	Č	Alnus	280,7
Olšany (1167)	Č	Alnus	484,3
Olšany (1226)	Č	Alnus	526,7
Olšany (1227)	Č	Alnus	519,3
Olšany (1230)	Č	Alnus	505,1
Olšany (1257)	MS	Alnus	625,3
Olšany (1316)	Č	Alnus	296,6
Olšany (1356)	MS	Alnus	614,2
Olšany (1387)	Č	Alnus	270
Olšany (1405)	Č	Alnus	250,8
Olšany (1490)	MS	Alnus	320,6
Olšany (1718)	MS	Alnus	412,7
Olšany, Olšany u Prostějova (1131)	MS	Alnus	219,7
Olší (1284)	MS	Alnus	531,7
Olší (1377)	MS	Alnus	541,6
Olší (1379)	Č	Alnus	490
Olší (1424)	Č	Alnus	505,7
Olší (1528)	MS	Alnus	612
Olšina (1667)	Č	Alnus	274,4

Název obce v MJČ a MJMS (1. D zmínka)	Č/MS	Druh dřeviny	Nadmořská výška (v m n. m.)
Olšina, Langenbruck (1440)	Č	Alnus	736
Olšina, Wolschen (1400)	Č	Alnus	397,7
Olšinka, Wolfschlinge (1623)	Č	Alnus	151,9
Olšiny (1879)	Č	Alnus	442,4
Olšiny (1881)	MS	Alnus	221
Olšova Vrata, Espenthor (1246)	Č	Populus	597,1
Olšovec (1365)	MS	Alnus	192,6
Olšovec (1481)	MS	Alnus	464,8
Olšovec (1518)	MS	Alnus	183
Olšovec (1548)	MS	Alnus	302,6
Olšovec (1720)	MS	Alnus	415
Olšovec (1917)	MS	Alnus	236,2
Olšovka (1465)	Č	Alnus	241
Orlík (1917)	MS	Acer	1176
Ořechov (1200)	MS	Juglans	294
Ořechov (1270)	MS	Juglans	246,9
Ořechov (1355)	MS	Juglans	638,3
Ořechov (1364)	MS	Juglans	556
Ořechov (1532)	MS	Juglans	431
Osikov (1567)	MS	Populus	617,1
Osikovec (1789)	Č	Populus	638
Oskava (1480)	MS	Fraxinus	335,3
Oškobrh (1352)	Č	Fraxinus	213,6
Otradovická Lhota (Třešňová) (1790)	Č	Prunus	556,6
Panská Habrová (1405)	Č	Carpinus	347,9
Panské Dubenky (1355)	MS	Quercus	626,3
Perknov (1382)	Č	Betula	408
Piegelhof (1261)	Č	Fagus	345,5
Pichelberg (1268)	Č	Fagus	540,2
Pichl (1273)	Č	Fagus	516,1
Pirk (1395)	Č	Betula	463,4
Pirkenhammer (Březová) (1785)	Č	Betula	410,4
Pod Jedlinou (1542)	Č	Abies	445,3
Podbor (1652)	Č	Pinus	247,8
Podborčí (1534)	MS	Pinus	212,5
Podbořanky (1352)	Č	Pinus	518,8
Podbořany (1369)	Č	Pinus	315,7
Podboří (1291)	Č	Pinus	459,9

Přílohy

Název obce v MJČ a MJMS (1. D zmínka)	Č/MS	Druh dřeviny	Nadmořská výška (v m n. m.)
Podbřezí (1388)	Č	Betula	327,8
Podbřezí (1405)	Č	Betula	195,4
Poddoubí (1543)	Č	Quercus	281,4
Poddubí (1788)	Č	Quercus	281,8
Podlíšťany (1494)	Č	Corylus	393,1
Podolší (1368)	MS	Alnus	218,1
Podůlšany (1142)	Č	Alnus	229,3
Podůlší (1399)	Č	Alnus	335,5
Podviní (1318)	Č	Vitis	189,5
Podviní, Podiwin (1057)	Č	Vitis	225,2
Prostřední Lipka, Mittel-Lipka (1654)	Č	Tilia	567
Prostřední Olešnice, Mittel-Oels (1241)	Č	Alnus	351,4
Přední Hrabství (1506)	MS	Carpinus	503
Příchvoj (1363)	Č	Pinus	371,3
Ročov (Bor) (1352)	Č	Pinus	440,3
Rochlice u Liberce, Röchlitz bei Reichenberg (1352)	Č	Salix	385
Rokycany (1110)	Č	Salix	375
Rokytná (1100)	MS	Salix	256,8
Rokytná (1381)	Č	Salix	262,6
Rokytnice nad Jizerou, Rochlitz an der Iser (1574)	Č	Salix	577,1
Rokytnice nad Rokytinou (1190)	MS	Salix	536,4
Rokytnice v Orlických horách, Rokitz im Adlergebirge (1318)	Č	Salix	577,7
Rokytnice (1323)	Č	Salix	274,1
Rokytnice (1349)	MS	Salix	209
Rokytnice (1353)	MS	Salix	216,9
Rokytnice (1353)	MS	Salix	356,5
Rokytnice (1520)	MS	Salix	353,7
Rokytnice, Eckersbach (1545)	Č	Salix	357,7
Rokytník (1465)	Č	Salix	411,6
Rokytno (1348)	MS	Salix	762,1
Rokytno (1436)	Č	Salix	231
Rokytno, Sahlenbach (1720)	Č	Salix	630,1
Rokytovec (1322)	Č	Salix	284,7
Řemešín (1313)	Č	Prunus	420,7
Sebenbach (Chvoječná) (1340)	Č	Juniperus	441,8
Schindlwald (1584)	Č	Picea	613,8
Schönbach (1395)	Č	Fagus	647,8

Název obce v MJČ a MJMS (1. D zmínka)	Č/MS	Druh dřeviny	Nadmořská výška (v m n. m.)
Schönbach (1402)	Č	Fagus	503,8
Schönbach (1431)	Č	Fagus	436,9
Schönbüchel (1485)	Č	Fagus	408,6
Schönficht (1355)	Č	Picea	691,1
Simtany (1304)	Č	Abies	433,9
Slivenec (1253)	Č	Prunus	339,1
Slivínko (1223)	Č	Prunus	286,4
Slivnice (1067)	MS	Prunus	159,4
Slívovky (1577)	Č	Prunus	451,7
Smrčany (1316)	Č	Picea	405,6
Smrček (1349)	Č	Picea	357
Smrček (1406)	MS	Picea	470,8
Smrčí (1383)	Č	Picea	392
Smrčí (1543)	Č	Picea	453,6
Smrčná (1381)	Č	Picea	617,3
Smrčná (1428)	Č	Picea	708,4
Smrčná (1651)	Č	Picea	385,3
Smrčná, Fichtau (1842)	Č	Picea	602
Smrčná, Simmersdorf (1257)	Č	Picea	587,5
Smrk (1100)	MS	Picea	461
Smrk (1275)	Č	Picea	488,6
Smrk (1291)	Č	Picea	401
Smrkový Týnec (1886)	Č	Picea	381
Sosnice, Ossnitz (1379)	Č	Pinus	730,8
Sosnová (1377)	MS	Pinus	405,3
Stará Doubice, Alt-Daubitz (1457)	Č	Quercus	396
Stará Dříň (1318)	Č	Cornus	360,9
Stará Lípa, Alt-Leipa (1409)	Č	Tilia	255,3
Stará Oleška, Alt-Olisch (1380)	Č	Alnus	255,9
Staré Buky, Altenbuch (1355)	Č	Fagus	374,1
Staré Jesenčany (1384)	Č	Fraxinus	233,6
Starobucké Debrné, Altenbuch-Döbernei (1854)	Č	Fagus	441
Starý Dub (1115)	Č	Quercus	341,5
Starý Rokytník, Alt-Rognitz (1304)	Č	Salix	416,1
Střemchoví (1574)	MS	Prunus	302
Suchá Loz (1350)	MS	Vitis	293
Suché Vrbné (1386)	Č	Salix	397,8
Sv. Mikuláš, Bor (1374)	Č	Pinus	206,1

Přílohy

Název obce v MJČ a MJMS (1. D zmínka)	Č/MS	Druh dřeviny	Nadmořská výška (v m n. m.)
Svíba, Schwiebigrub (1440)	Č	Cornus	745
Svibice (1461)	MS	Cornus	289
Svidná (1382)	Č	Cornus	432,8
Svidnice (1342)	Č	Cornus	313,4
Svidnice (1349)	Č	Cornus	295,1
Svidnice (1436)	Č	Cornus	200
Štěnovický Borek (1379)	Č	Pinus	406,4
Šunychl, Nový Bohumín (1482)	MS	Quercus	195,7
Švrkl, Švrklany (1670)	MS	Picea	222,7
Tamovice (1533)	MS	Abies	295
Támovský Dvůr (1893)	MS	Abies	295,5
Tannaweg (1788)	Č	Abies	596,1
Tanneberg (1833)	Č	Abies	523,4
Tannenberg (1785)	Č	Abies	476,4
Tanvald (1647)	Č	Abies	462,6
Telnice (1244)	MS	Salix	194,4
Telnice, Tellnitz (1532)	Č	Salix	423,5
Tis (1426)	Č	Taxus	541,2
Tis (1544)	Č	Taxus	526,9
Tis, Tiss (1227)	Č	Taxus	599,5
Tis, Tiss (1579)	Č	Taxus	707,4
Tisá, Tisi (1227)	Č	Taxus	516,1
Tisá, Tissa (1653)	Č	Taxus	538,7
Tísek (1377)	MS	Taxus	426,2
Tísek (1437)	Č	Taxus	560
Tisov (1298)	Č	Taxus	594,7
Tisov (1318)	Č	Taxus	510,5
Tisova Ves (1464)	MS	Taxus	nenalezeno
Tisová (1233)	Č	Taxus	500,2
Tisová (1233)	Č	Taxus	718,2
Tisová (1360)	MS	Taxus	498,8
Tisová (1390)	Č	Taxus	583,1
Tisová (1407)	Č	Taxus	292,8
Tisová (1466)	MS	Taxus	303,7
Tisová, Eibenberg (1654)	Č	Taxus	589,3
Tisová, Eigenberg (1654)	Č	Taxus	741,9
Tisová, Theissau (1410)	Č	Taxus	409
Tisovec (1377)	Č	Taxus	495,4

Název obce v MJČ a MJMS (1. D zmínka)	Č/MS	Druh dřeviny	Nadmořská výška (v m n. m.)
Tisovec (1542)	Č	Taxus	273,8
Tisovec (1545)	Č	Taxus	432,7
Tisovec, Giessau (1411)	Č	Taxus	624,9
Tisovka, Distlowitz (1410)	Č	Taxus	682,8
Tisovka, Neuberg (1423)	Č	Taxus	760,5
Tisovnice (1470)	Č	Taxus	405,4
Topolany (1078)	MS	Populus	240,5
Topolany (1257)	MS	Populus	176,9
Topolany (1375)	MS	Populus	233,1
Topolany (1394)	Č	Populus	nenalezeno
Topolná (1294)	MS	Populus	247,7
Topolná (1318)	MS	Populus	197,6
Trpnouze, Tannenbruck	Č	Abies	474,1
Třemešek (1340)	MS	Prunus	320,6
Třemešek (1353)	MS	Prunus	483
Třemešná (1437)	Č	Prunus	489,6
Třemešná (1500)	MS	Prunus	365
Třemešné (1532)	Č	Prunus	538
Třemošná (1180)	Č	Prunus	358
Třemošná (1347)	Č	Prunus	487,4
Třemošnice (1283)	Č	Prunus	310,5
Třemošnice (1397)	Č	Prunus	397,7
Třemošnice (1564)	Č	Prunus	304,4
Třemšín (1349)	Č	Prunus	817,2
Třemšín, Hummelberg (1456)	Č	Prunus	779,5
Třešně (1323)	Č	Prunus	452,8
Třešňovice, Kirschbaum (1262)	Č	Prunus	764,8
Ulmach (1787)	Č	Ulmus	806,3
Varhošť (1656)	MS	Corylus	616
Vazovec (1790)	Č	Ulmus	267
Vazovnice (1497)	Č	Ulmus	289,8
Vážanice (1337)	MS	Ulmus	261,1
Vbreza – u Břežá, u Březá (1131)	MS	Betula	nenalezeno
Včelní Hrádek (1402)	Č	Juglans	348,3
Vejdov (1403)	Č	Salix	207,2
Velká Bučina (1357)	Č	Fagus	233,7
Velká Buková (1386)	Č	Fagus	432,3
Velká Bukovina, Groß-Bocken (1454)	Č	Fagus	331,1

Přílohy

Název obce v MJČ a MJMS (1. D zmínka)	Č/MS	Druh dřeviny	Nadmořská výška (v m n. m.)
Velká Bukovina, Groß-Bok (1461)	Č	Fagus	340,9
Velká Javorská, Groß-Jober (1609)	Č	Acer	517,5
Velká Jesenice (1436)	Č	Fraxinus	283,4
Velké Březno, Groß-Priesen (1167)	Č	Betula	147,5
Velké Vrbno (1615)	MS	Salix	787,1
Velký Bor (1283)	Č	Pinus	453
Velký Bor (1315)	Č	Pinus	500,6
Velký Bor, Großhaid (1790)	Č	Pinus	nenalezeno
Velký Borek (1436)	Č	Pinus	179,6
Velký Ořechov (1131)	MS	Juglans	378,7
Vendelín (1798)	MS	Salix	493,3
Vendolí (1535)	MS	Salix	491,3
Vetlá (1333)	Č	Salix	186
Vetla (1350)	MS	Salix	608,7
Víno (1388)	MS	Vitis	328,9
Vinohrad (1801)	MS	Vitis	303,6
Višnov (1789)	Č	Prunus	422,6
Višňová (1369)	Č	Prunus	411,8
Višňová (1379)	Č	Prunus	480,7
Višňové (1234)	MS	Prunus	335,8
Vlachovo Březí (1274)	Č	Betula	551,3
Vlčí Habřina (1436)	Č	Carpinus	223
Vodslivy (1436)	Č	Prunus	460,7
Vrbčany (1088)	Č	Salix	225,4
Vrben (1346)	MS	Salix	nenalezeno
Vrbice (1222)	MS	Salix	294,1
Vrbice (1227)	MS	Salix	199,4
Vrbice (1267)	Č	Salix	262
Vrbice (1300)	Č	Salix	585
Vrbice (1305)	Č	Salix	204,3
Vrbice (1368)	Č	Salix	253,2
Vrbice (1382)	Č	Salix	747,4
Vrbice (1386)	Č	Salix	492,5
Vrbice (1497)	Č	Salix	305,1
Vrbice (1544)	Č	Salix	424,8
Vrbice (1557)	Č	Salix	492,5
Vrbice, Fürwitz (1275)	Č	Salix	334,3
Vrbice, Fürwitz (1367)	Č	Salix	598

Název obce v MJČ a MJMS (1. D zmínka)	Č/MS	Druh dřeviny	Nadmořská výška (v m n. m.)
Vrbice, Groß-Fürwitz (1384)	Č	Salix	559,2
Vrbice, Wrbitz (1115)	Č	Salix	465,8
Vrbice, Wrbitz (1319)	Č	Salix	166,5
Vrbičany (1226)	Č	Salix	208,7
Vrbičany (1318)	Č	Salix	305,1
Vrbička, Klein-Fürwitz (1382)	Č	Salix	438
Vrbka (1318)	Č	Salix	535,2
Vrbka (1336)	Č	Salix	176
Vrbka (1349)	MS	Salix	276,5
Vrbka (1360)	MS	Salix	498,1
Vrbka (1464)	MS	Salix	298,2
Vrbka, Ferbka (1396)	Č	Salix	225,7
Vrbno (1305)	Č	Salix	481
Vrbno nad Lesy (1143)	Č	Salix	330,8
Vrbno (1241)	Č	Salix	163,7
Vrbno, Vrbno pod Pradědem (1611)	MS	Salix	530,5
Vrbov (1237)	MS	Salix	223,6
Vrbová Lhota (1535)	Č	Salix	188
Vrbová, Förba (1313)	Č	Salix	431
Vrbovec (1237)	MS	Salix	213,8
Vrbovec (1935)	MS	Salix	213,8
Vřesce (1379)	Č	Calluna	439,6
Vřesice (1524)	MS	Calluna	488,7
Vřesina (1349)	MS	Calluna	239,2
Vřesina (1377)	MS	Calluna	261,2
Vřesná (1355)	Č	Calluna	435
Vřesník (1226)	Č	Calluna	500,5
Vřesník (1338)	Č	Calluna	426,9
Vřesovice (1078)	MS	Calluna	223,1
Vřesovice (1365)	MS	Calluna	270,4
Vřísek (1404)	Č	Calluna	229,8
Vřísek, Schischkenberg (1402)	Č	Calluna	309,9
Vřísek, Vřesek (1602)	Č	Calluna	317,6
Vříšť (1498)	MS	Ulmus	652,5
Vteln, Wteln (1287)	Č	Salix	288,7
Vysoká Lípa, Hohenleipa (1446)	Č	Tilia	313,7
Vysoké Březno, Ober-Priesen (1460)	Č	Betula	258
Vysoké Chvojno (1336)	Č	Pinus	305

Přílohy

Název obce v MJČ a MJMS (1. D zmínka)	Č/MS	Druh dřeviny	Nadmořská výška (v m n. m.)
Vyšensko (1379)	Č	Prunus	447,3
Weiden (1591)	Č	Salix	515,7
Weidensümpfen, Vrbiska (1787)	MS	Salix	488,9
Weinrebe (1325)	MS	Vitis	nenalezeno
Záborčí (1786)	Č	Pinus	397,3
Záborná Lhota (1602)	Č	Pinus	371,4
Záborná (1282)	Č	Pinus	530,9
Záborov (1790)	Č	Pinus	285,8
Záboř (1542)	Č	Pinus	669,7
Záboří nad Labem (1338)	Č	Pinus	201,7
Záboří (1298)	Č	Pinus	553
Záboří (1338)	Č	Pinus	175,1
Záboří (1460)	Č	Pinus	273,1
Záboří (1490)	Č	Pinus	413
Záboří (1559)	Č	Pinus	540,4
Záboří, Söberle (1417)	Č	Pinus	473,8
Záboří, Zaboř (1263)	Č	Pinus	432
Zábřezí (1238)	Č	Betula	413,3
Zábřezí (1390)	Č	Betula	163,6
Zadní Bor, Hinterhaid (1789)	Č	Pinus	974,8
Zadní Doubice, Hinter-Daubitz (1457)	Č	Quercus	324,9
Zádub, Hohendorf (1273)	Č	Quercus	764,3
Zádub, Saduba (1227)	Č	Quercus	547,3
Zálší (1291)	Č	Alnus	459,8
Zálší (1292)	Č	Alnus	292,5
Zálší (1354)	Č	Alnus	424,2
Zlatá Olešnice (1352)	Č	Alnus	491,3
Zlatá Olešnice, Golenöls (1297)	Č	Alnus	495,4

Soubory obcí v grafech

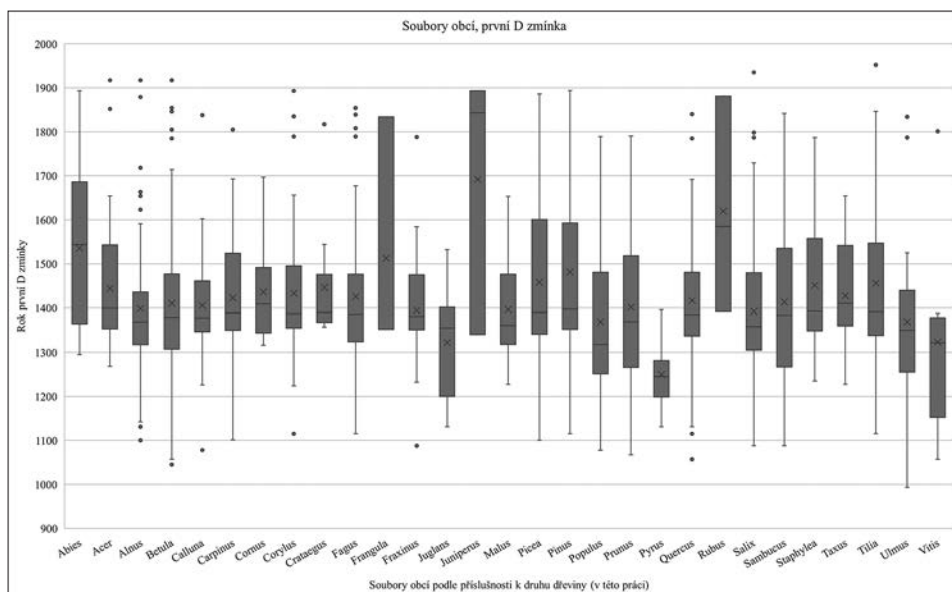
Pro porovnání souborů nadmořských výšek poloh obcí, které v této práci náležejí k jednomu druhu dřeviny, jsem zvolila následující graf.

Na grafu jsou znázorněna tato data:

Shora 3. kvartil (75 % kvantilu), zdola 1. kvartil (25 % kvantilu), variabilitu dat ukazují linie kolmo vzhůru a dolů (95 % kvantilu a 5 % kvantilu). Jednotlivé body nad válci i liniemi ukazují na tzv. odlehle hodnoty.

Průměr je znázorněn křížkem uvnitř válce, medián je znázorněn vodorovnou čarou uvnitř válce.

Vyloučena byla data o obcích Dřínov (Bartelsdorf, 1542) a Břešťany (Preschen, 1208). Tyto dvě obce zanikly v povrchových dolech. Zjištěná nadmořská výška tak odpovídá tomuto faktu. Zároveň je třeba zdůraznit, že některé obce nebyly přesně lokalizovány – nadmořská výška se pak vztahuje k tomu bodu, který byl označen (více v jednotlivých heslech v této práci).



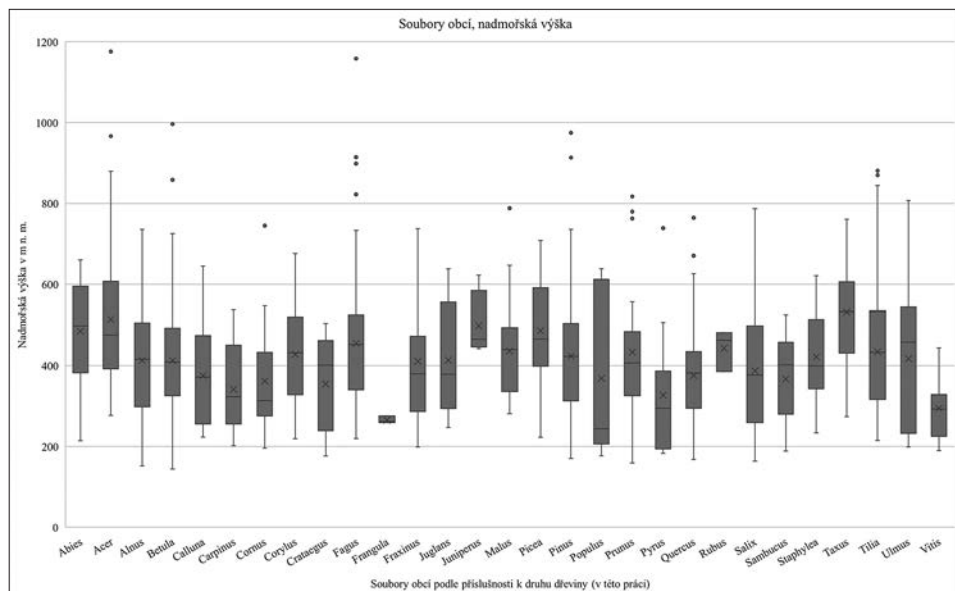
Graf 1: Soubory obcí a nadmořská výška

Přílohy

Na následujícím grafu jsou znázorněny soubory obcí, které v této práci náležejí k jednomu druhu dřeviny, a rok jejich prvních D zmínek, tedy letopočet, v němž poprvé daná obec nosila jméno motivované dřevinou (i sekundárně).

Opět je patrný průměr (křížek) a medián (vodorovná čára uvnitř válce).

Tento graf je podseknutý (osa y začíná v hodnotě 900, tedy rokem 900 n. l.).



Graf 2: Soubory obcí a první D zmínka

Seznam odkazů na mapy

Na následujících listech souhrnně uvádím odkazy na online mapy, které byly vytvořeny na portálu Google Maps (Google c2021, <https://maps.google.com>). Řazeny jsou abecedně (podle názvu mapy). Tam, kde je to pro pochopení mapy nutné, přidávám legendu.

Zdroj 1: <https://dendrotopo.netlify.app>

Zdroj 2: https://web.archive.org/web/*/https://dendrotopo.netlify.app
kopie zdroje 1 v digitálním archivu internetových stránek (Wayback Machine)

Zdroj 3: https://lurl.cz/@db_dendrotopo

Bez a chebdí, mapa dostupná z adresy: https://drive.google.com/open?id=1-DovpXBNhBx_ANJzU8dCcxkEONWduWfmp&usp=sharing

Legenda:



bez



chebdí

Borovice, bor, chvoj, sosna, kleč, mapa dostupná z adresy: <https://drive.google.com/open?id=1uZRpT9R7YAttXP0XaNPwvVMXG0wNmQKy&usp=sharing>

Legenda:



bor, borovice (příp. jinojazyčné ekvivalenty)



chvoj (spíše s významem ‚jehličnatý‘)



sosna



kleč

Bříza, mapa dostupná z adresy: https://drive.google.com/open?id=1ahu50N70ze_r8mdcagQdRQ3hmF26LVZW&usp=sharing

Buk, mapa dostupná z adresy: <https://drive.google.com/open?id=1133xWrccQW9q3vGR-H5OksarXc-ZISLUw&usp=sharing>

Přílohy

Dřín a svída, mapa dostupná z adresy: https://drive.google.com/open?id=1TGphyf1NcFL-FuIcUzepBN1tpAhnNuNf_&usp=sharing

Legenda:



dřín



svída

Dřín a svída, distribuce svíd- a svíb-, mapa dostupná z adresy: <https://drive.google.com/open?id=1E6cjCtHxKIEMlIrVk9erqTPwPIJ8QKyw&usp=sharing>

Legenda:



dřín (příp. jinojazyčné ekvivalenty)



svída, základ svíd-



svída, základ svíb-

Dub, mapa dostupná z adresy: https://www.google.com/maps/d/viewer?mid=1j-TUbnJ-bvTr2wymQQUjP8u_BeX-aeFl4

Doubrava, mapa dostupná z adresy: <https://www.google.com/maps/d/viewer?mid=1x-XUs2WkbYbTCkOu84wYq2wMUtm2a0qUc>

Habr, mapa dostupná z adresy: https://drive.google.com/open?id=1X0u1uiwxFHvYwT-cU_sKZwncFF1NmWgfm&usp=sharing

Habr, distribuce habr- a hrab-, mapa dostupná z adresy: https://drive.google.com/open?id=1cwbIdW5ZA-Ldzw9G_nw06IsXVIGZU8d3&usp=sharing

Legenda:



habr-



hrab-

Hloh, mapa dostupná z adresy: https://drive.google.com/open?id=1BdkuWO1qrpcm_51p-1HOaxkPWCXRO_bCq&usp=sharing

Hrušeň, mapa dostupná z adresy: <https://drive.google.com/open?id=1swBNr4enK5mX-KIXrL5Ckxf81eZEJ6mi4&usp=sharing>

Jabloň, mapa dostupná z adresy: <https://drive.google.com/open?id=1QefE-KpjYnHXdfPsIuyxd4yx3298nuHk&usp=sharing>

Jalovec, mapa dostupná z adresy: https://drive.google.com/open?id=1xAY-p-QLZDDRB1Q_-Jew_5rfcEEGtMf1X&usp=sharing

Jasan, mapa dostupná z adresy: <https://drive.google.com/open?id=1Vu8vOzX7zPc5h-kmrAwJJ0TyAfQQ8hT34&usp=sharing>

Jasan, distribuce jas- a jes- v současnosti, mapa dostupná z adresy: https://drive.google.com/open?id=1W7AuFwH_8IVhDDAmIDA2juSc8GFHa0Qf&usp=sharing
Legenda:



jes-



jas-



Aš, Oškobrh, Oskava

Jasan, distribuce jas- a jes- v první zmlínce, mapa dostupná z adresy: <https://drive.google.com/open?id=1BFb0MM36PFVHvKhjWc2sofnFBsV0B8Pv&usp=sharing>
Legenda:



jes-



jas-



Aš, Oškobrh, Oskava

Javor a klen, mapa dostupná z adresy: <https://drive.google.com/open?id=1TwSxpm-P5pSco-heuJrBY2i1STu0V0w1c&usp=sharing>
Legenda:



javor






klen

Přílohy

Jedle, mapa dostupná z adresy: <https://drive.google.com/open?id=1YB0sAz7ug-0gc-UNLmTTMUMSBtNd5nZjL&usp=sharing>

Jilm, vaz, břest, mapa dostupná z adresy: https://drive.google.com/open?id=1PADkO7Aa-OiwuKKW_bSHKJhCo-2IGE-cz&usp=sharing

Legenda:

-  jilm (příp. jinojazyčné ekvivalenty)
-  břest
-  vaz

Klokoč, mapa dostupná z adresy: https://drive.google.com/open?id=1EXnIthz9AuhCN-fh-Ps_6nHdYJTbI-LPF&usp=sharing





Krušina, mapa dostupná z adresy:

<https://drive.google.com/open?id=1tsBpqK583oTiRbHKy-ypOFCceK0QExqJ&usp=sharing>

Lípa, mapa dostupná z adresy: <https://drive.google.com/open?id=1hf1x85H5sUTL3tJ-l79UXTe4gpuRn8UJj&usp=sharing>

Lípa, distribuce ‚lipina‘ a ‚lipí‘, mapa dostupná z adresy: <https://drive.google.com/open?id=1wkR5vrWCWcpSudCOJpKtFwMR0upL1E5T&usp=sharing>

Legenda:

-  MJ lípa kromě níže uvedených
-  lipiny
-  lipina a lipinka
-  lipí

Líska, mapa dostupná z adresy: <https://drive.google.com/open?id=16vhjuicSmAVqSgXb-8TsxuiMEiXe46-ED&usp=sharing>

Líska, distribuce lís- a les-, mapa dostupná z adresy <https://drive.google.com/open?id=1Cyp-9gNy4suHVI0BgKLVaRIH8EUmKbA7&usp=sharing>

Legenda:



lis-



les-



Dobruška, Hasel, Haselbach, Haselbach, Haselberg, Haselberg, Varhošť, Hazlov

Maliník/malina, mapa dostupná z adresy: https://drive.google.com/open?id=1VZVCj_hB5PS6Fn-2H6q0RWOCHIFxCuyW&usp=sharing

Ořeš, mapa dostupná z adresy: <https://drive.google.com/open?id=1QUsnFAiqpSnUsqo-5g0EY5c1DUUDSC72FC&usp=sharing>

Ořešák/ořeš, mapa dostupná z adresy: <https://drive.google.com/open?id=10lCTeXEvn-VWk-w0Ebklp-IJrWoIf3J2j&usp=sharing>

Réva vinná a loza, mapa dostupná z adresy: <https://drive.google.com/open?id=1w65adgg-zoQaiRTlQcCGPMhaw6XxCye62&usp=sharing>

Legenda:



víno/réva



loza

Slivoň, střemcha, višně, třešeň, mapa dostupná z adresy: <https://drive.google.com/open?id=1jnGPNR4W-Wbx0yJZNWL2DYAhuvLNVIMU&usp=sharing>

Legenda:



slivoň



střemcha



višně



třešeň

Přílohy

Smrk, mapa dostupná z adresy: https://drive.google.com/open?id=1oAOHH6aRr6CEInAyLYiwMd_dUweKvRXb&usp=sharing

Smrk, odsunuté počáteční s- a podoba švrkl-, mapa dostupná z adresy: https://drive.google.com/open?id=161Hp5-0_9p427wEhwjwBbXY8QZls-IXW&usp=sharing

Legenda:



smrk a jinojazyčné podoby



švrkl-



odsunuté počáteční s-

Tis, mapa dostupná z adresy: <https://drive.google.com/open?id=1pQvs9MZHnVXG-CoQzqHI7AvFATO40GaMZ&usp=sharing>

Topol a osika, mapa dostupná z adresy: https://drive.google.com/open?id=1f5xMYr2-2_QR2NnVx4A8jYOWYLLwPSv4&usp=sharing

Legenda:



topol



osika

Vrba, jíva, rokyta, vetla, mapa dostupná z adresy: <https://drive.google.com/open?id=1aFD4D-HUJfPWh103dnJQheDBEjXX-pl8N&usp=sharing>

Legenda:



vrba (příp. jinojazyčné ekvivalenty)



rokyta



jíva



vetla

Vřes, mapa dostupná z adresy: <https://drive.google.com/open?id=1B1uiIgeEDHnYIR-384mYkEAO2yhLkhT6LE&usp=sharing>

Vřes, distribuce vř- a bř-, mapa dostupná z adresy: <https://drive.google.com/open?id=1eZN-XopsNLmsL2zPVAGw2dlrmZIKLIJMP&usp=sharing>

Legenda:



vřes, počáteční *vř-*



vřes, počáteční *bř-*



Lomek

Souhrnné mapy:

Čechy, mapa dostupná z adresy:

<https://drive.google.com/open?id=1kIKOiDvrEmA1rU76HzTa9Czo6swlpntJ&usp=sharing>

Morava a Slezsko, mapa dostupná z adresy:

https://drive.google.com/open?id=1Euozc_VDXm4sgGgSBD8moyfyFktaL6lw&usp=sharing

Severní Makedonie (podle Ivanovy), mapa dostupná z adresy:

<https://drive.google.com/open?id=1oHuIAyGzxpJlTyO5VIVjdwXO3dOpLE1t&usp=sharing>

