

Přílohy

Sborník prací Filozofické fakulty brněnské univerzity. E, Řada archeologicko-klasická. 1969, vol. 18, iss. E14, pp. I-XXXII

Stable URL (handle): <https://hdl.handle.net/11222.digilib/109890>

Access Date: 27. 11. 2024

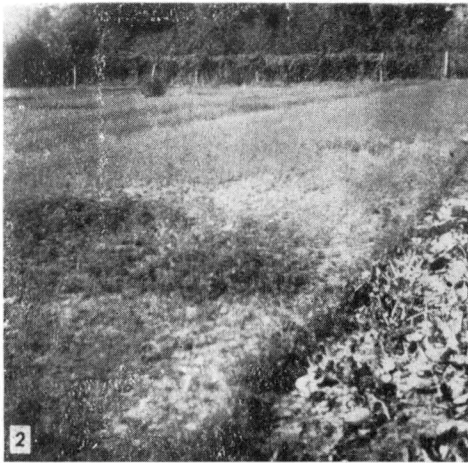
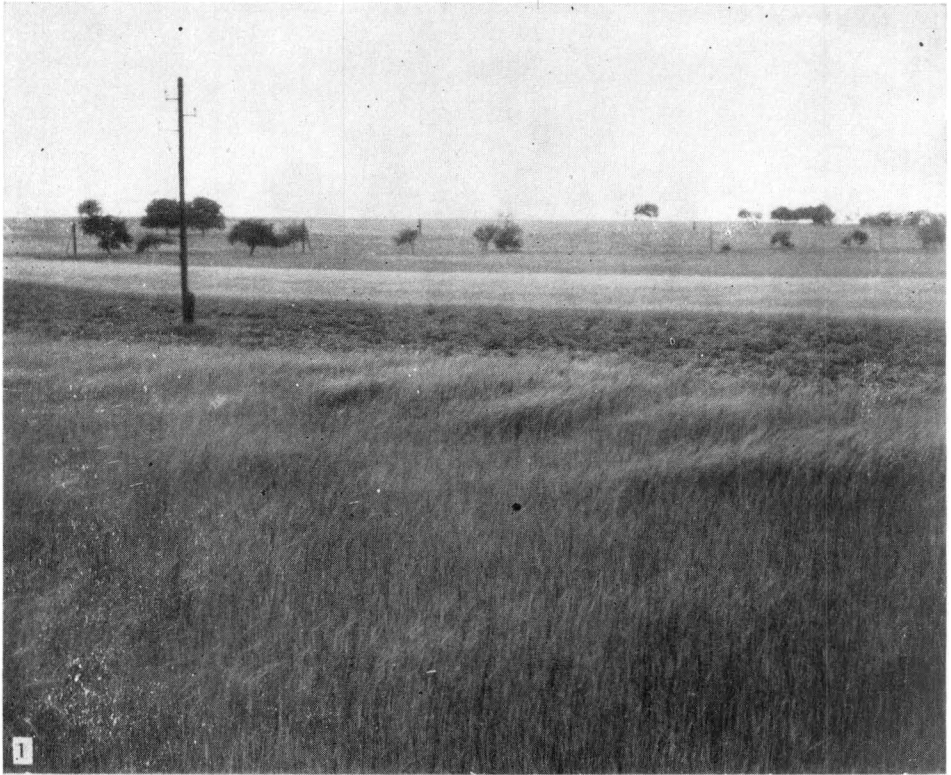
Version: 20220831

Terms of use: Digital Library of the Faculty of Arts, Masaryk University provides access to digitized documents strictly for personal use, unless otherwise specified.

PŘÍLOHY — BEILAGEN



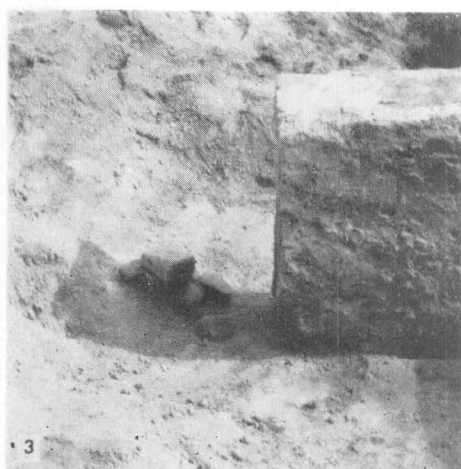
Taf. I. Prosiměřice I. Ein Teil der Fundstelle bei dem Mühlgraben (1) und gut sichtbare „cropsites“ in Getreide (2, 3). (Photo V. Podborský.)



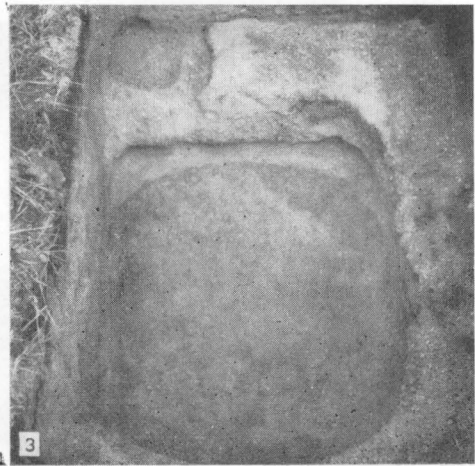
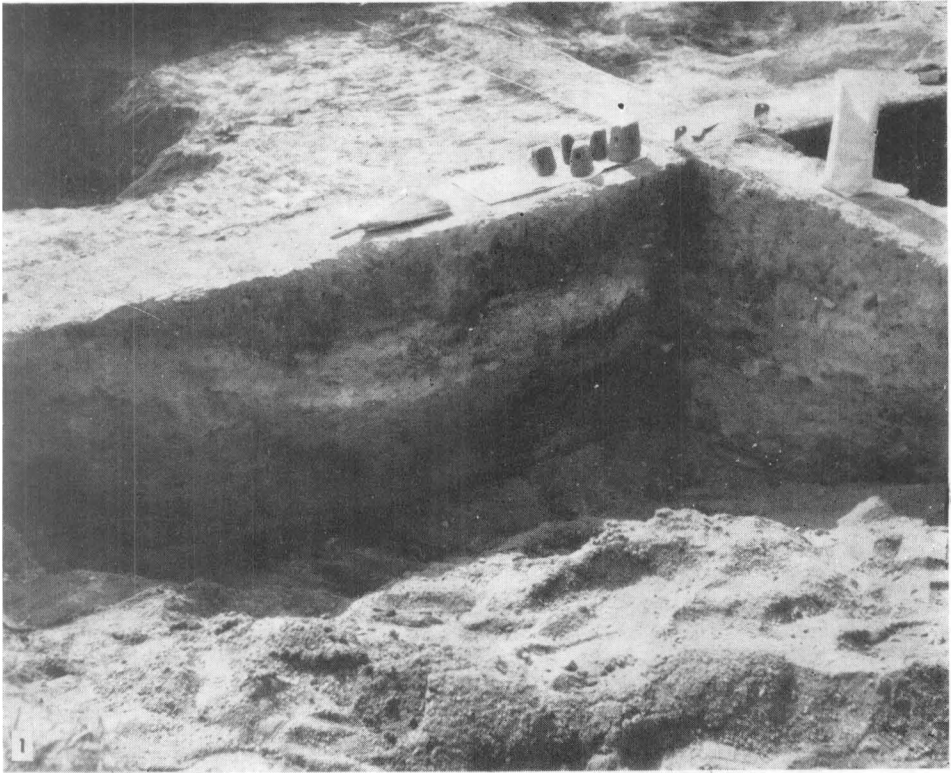
Taf. II. Prosiměřice I. Ein Teil der Fundstelle unweit von Grabungsstelle 1957 (1). „Crop-sites“ im Pflanzenwuchs (Luzerne) bei dem Garten der Maschinenmühle (2, 3). (Photo V. Podborský [1] und S. Ševčík [2, 3].)



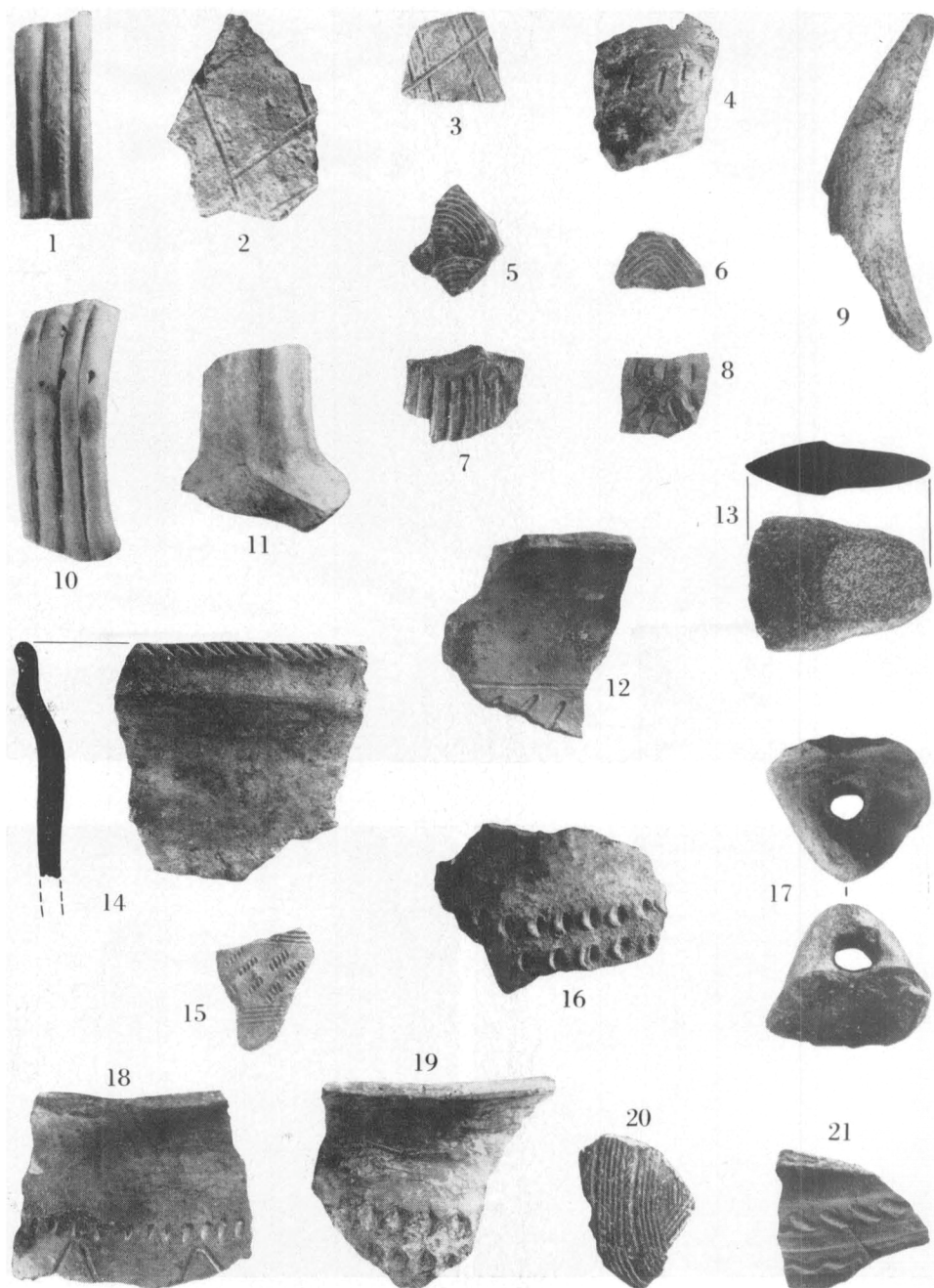
Taf. III. Prosimčřice I, Versuchsgrabung 1957. Aufnahmen des Objekts Nr. 2 aus verschiedenen Seiten (1 von W, 2 von N, 3 von SSO). (Photo S. Ševčík.)



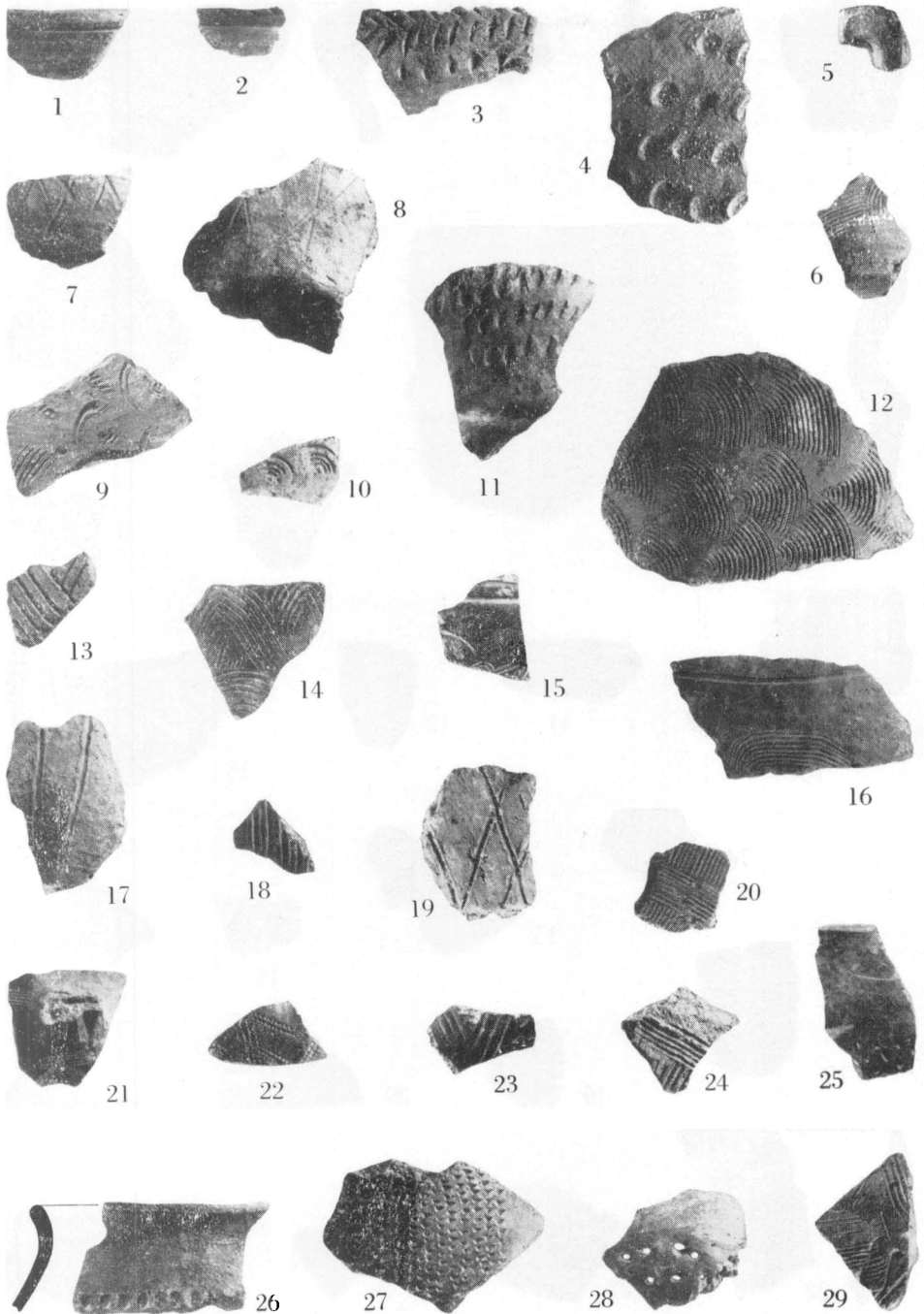
Taf. IV. Prosiměřice I, Versuchgrabung 1957. Objekt Nr. 3. Grabungsarbeiten (1) und die gefundene Webgewichte in situ (2, 3). (Photo V. Podborský.)



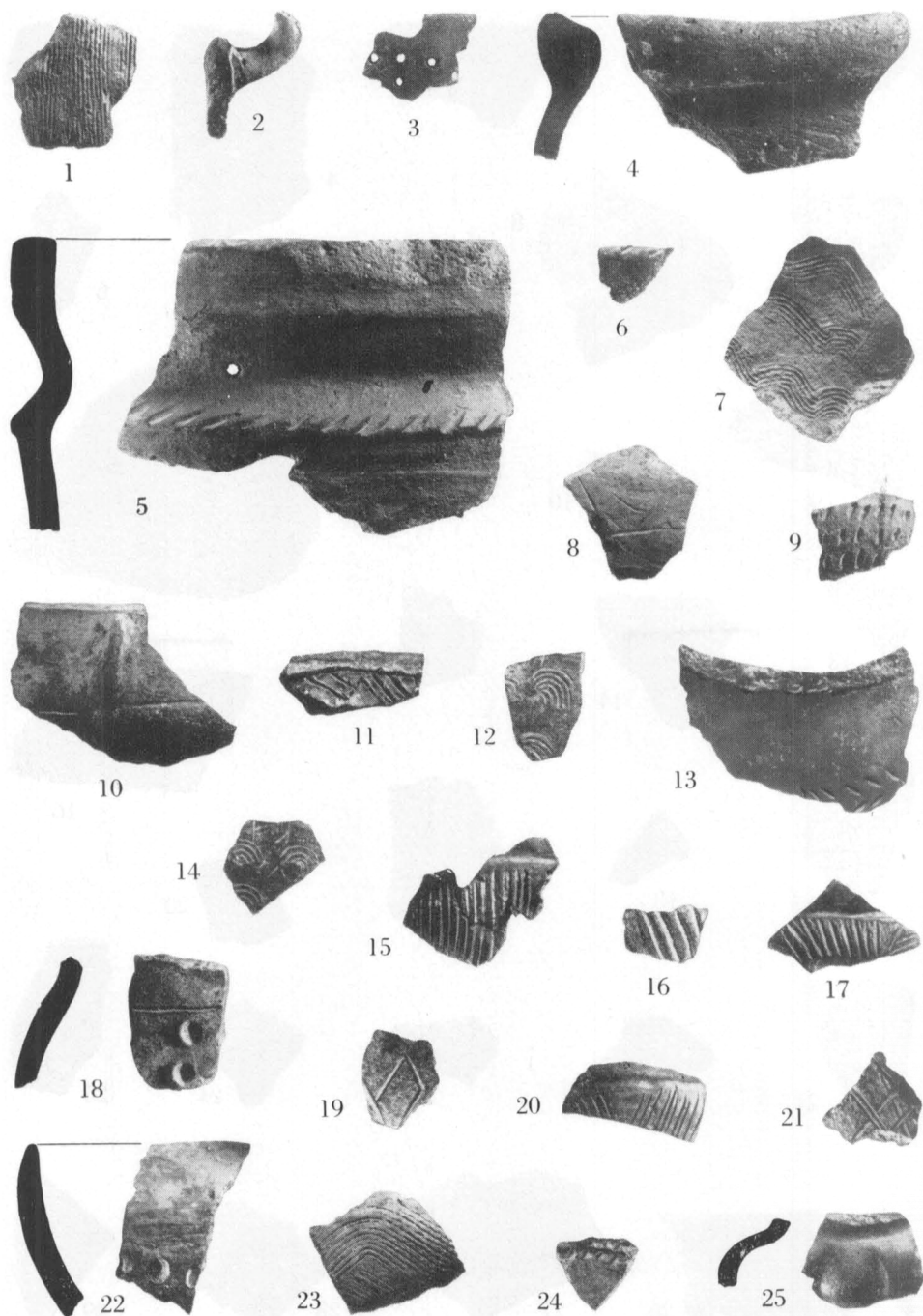
Taf. V. Prosiměřice I. Versuchsgrabung 1957. Objekt Nr. 3, die im Blockprofil sichtbare Schichten der Einfüllung (1); die Pfostengruben G 5 bis G 7 zwischen den Objekten Nr. 2 und 3 (2); die Sonde II mit Objekten Nr. 5 und 6 (3). (Photo V. Podborský [1] und S. Ševčík [2, 3].)



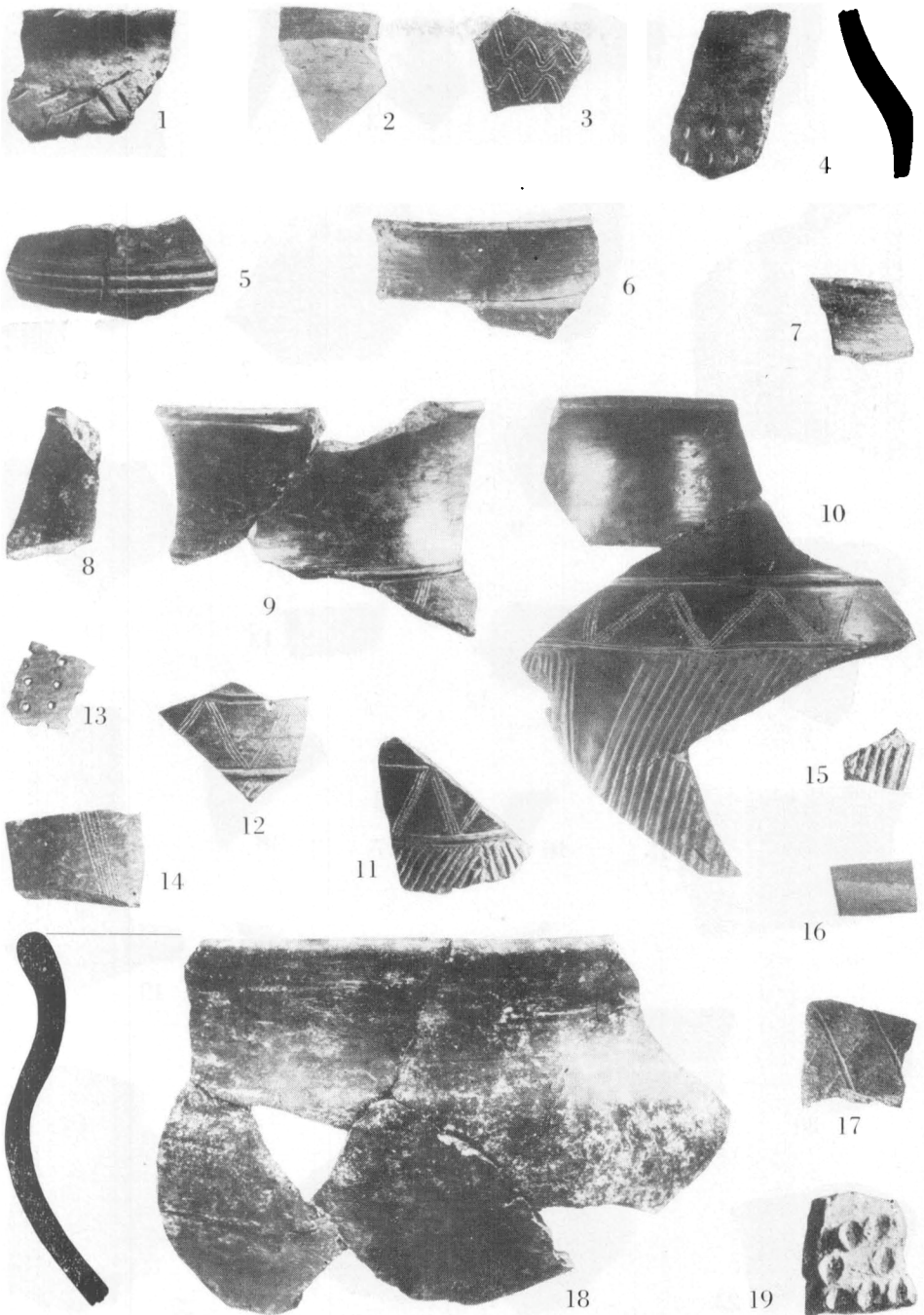
Taf. VI. Prosiměčice I. Die Lesefunde vom September 1956 (1—11, 13) und vom Februar 1957 (12, 14, 18, 19). Weiter die auf der Oberfläche knapp vor Beginn der Grabung 1957 gesammelten Scherbenfunde (15, 16, 17, 20, 21). (Photo S. Ševčík, 1 : 3.)



Taf. VII. Prosiměřice I. Die Lesefunde vom Februar 1957. (Photo S. Ševčík, 1 : 3.)

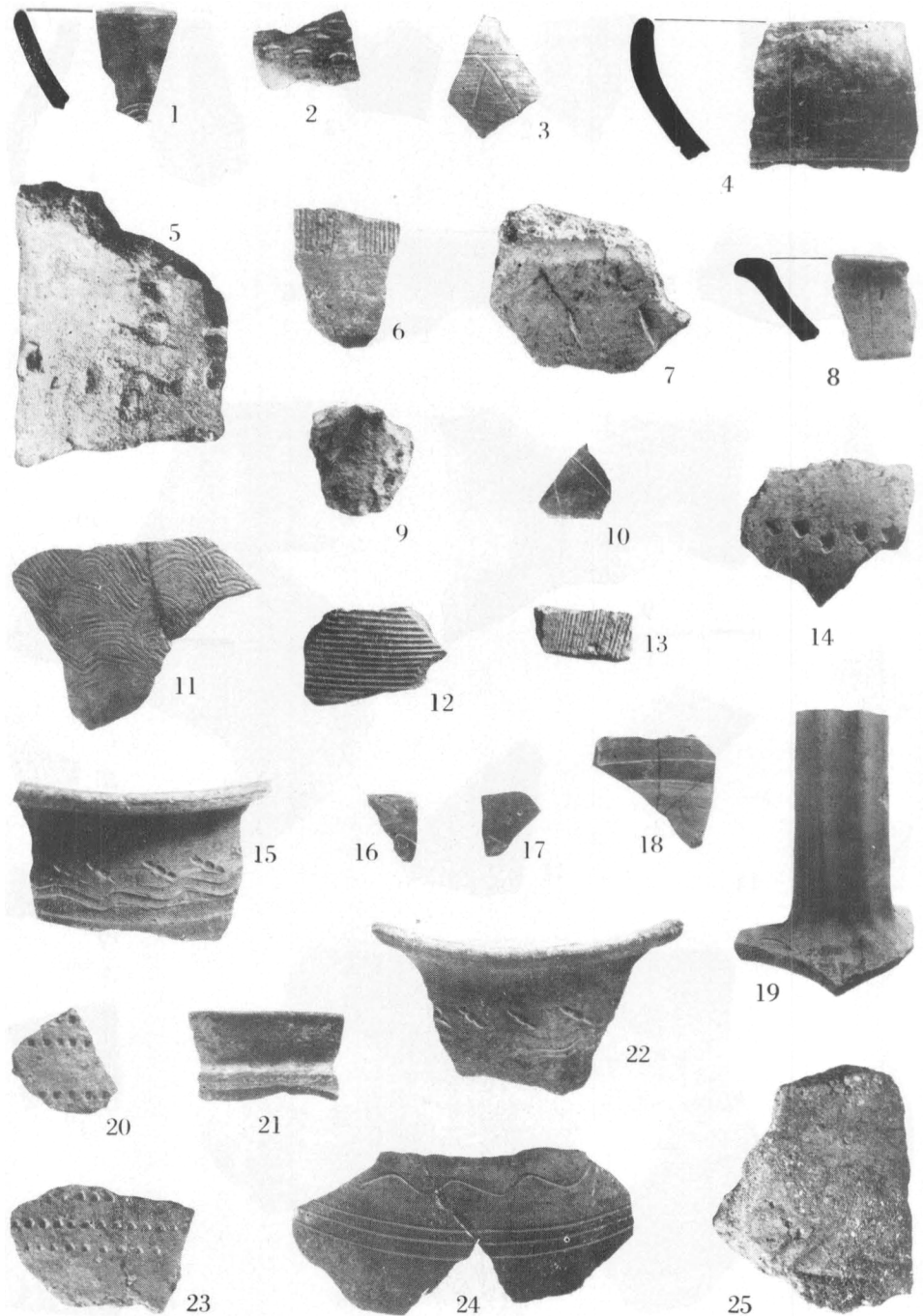


Taf. VIII. Prosiměřice I. Die Lesefunde vom Februar 1957 (1—5). Versuchsgrabung 1957, die Funde vom Abschnitt I A (6—25). (Photo S. Ševčík, 1 : 3.)

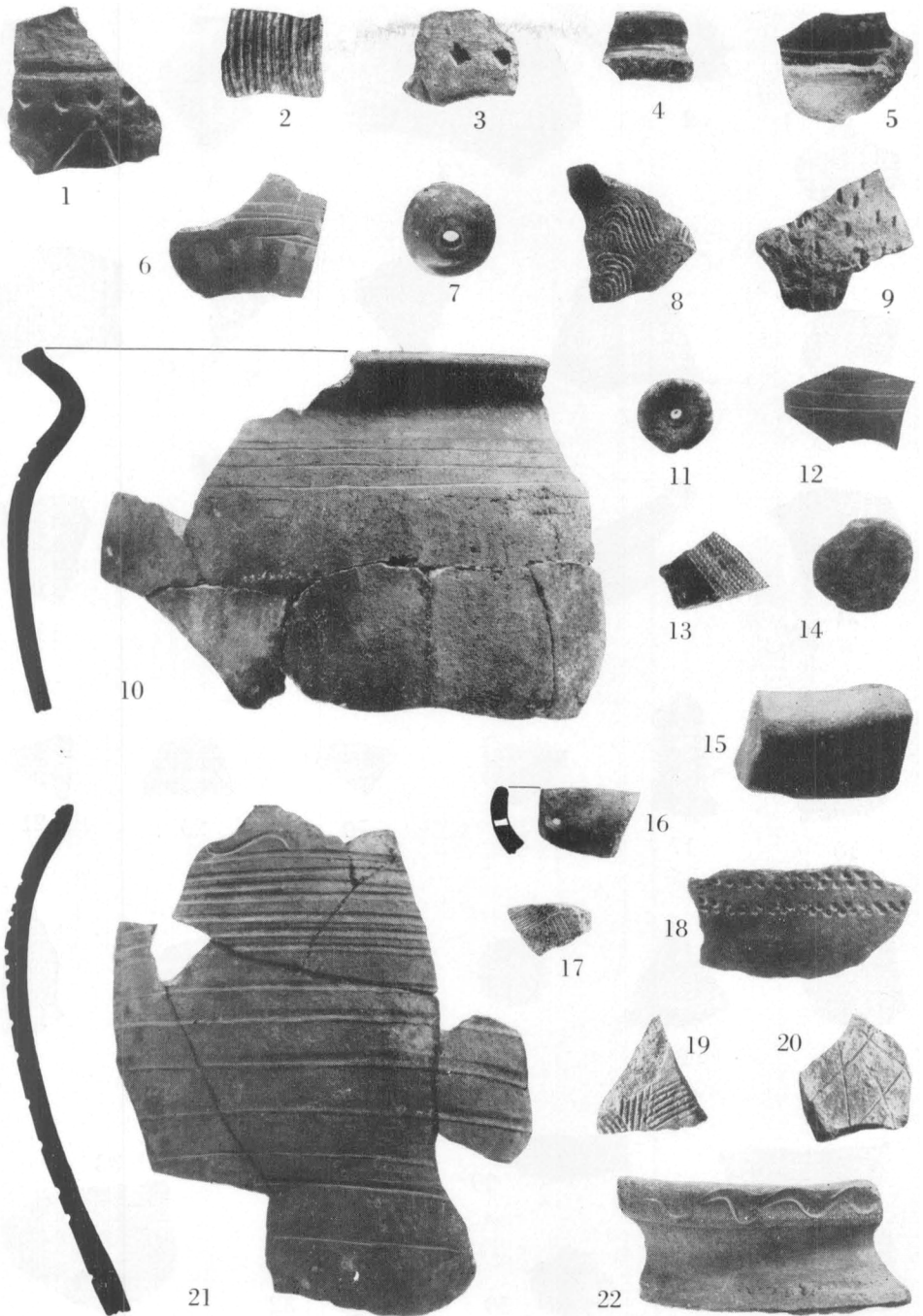


Taf. IX. Prosiměřice I, Versuchsgrabung 1957. Die Funde vom Abschnitt I A. (Photo S. Ševčík, 1 : 3.)

TAB. X

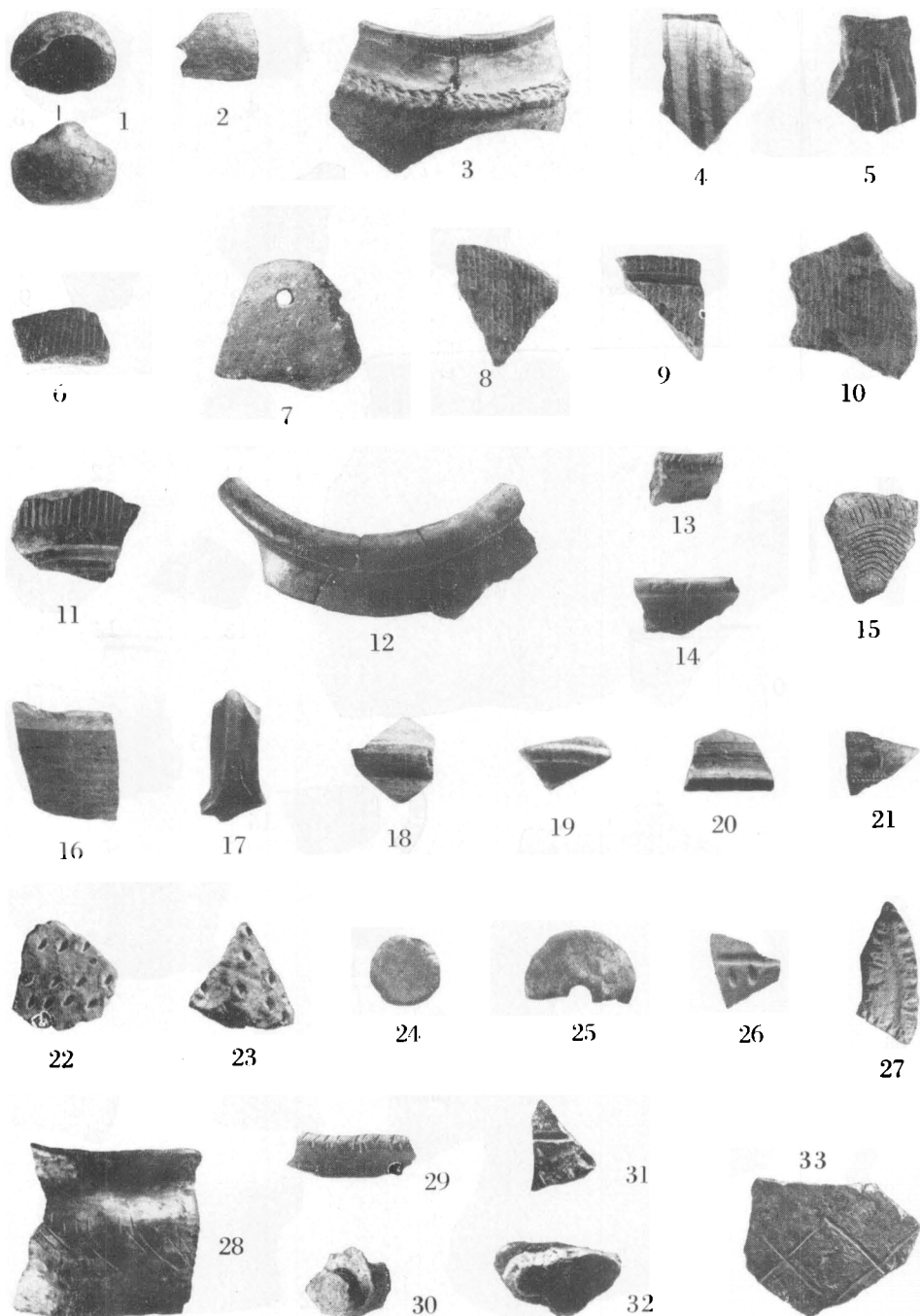


Taf. X. Prosiměřice I, Versuchsgrabung 1957. Die Funde vom Abschnitt I B. (Photo S. Ševčík, 1 : 3.)

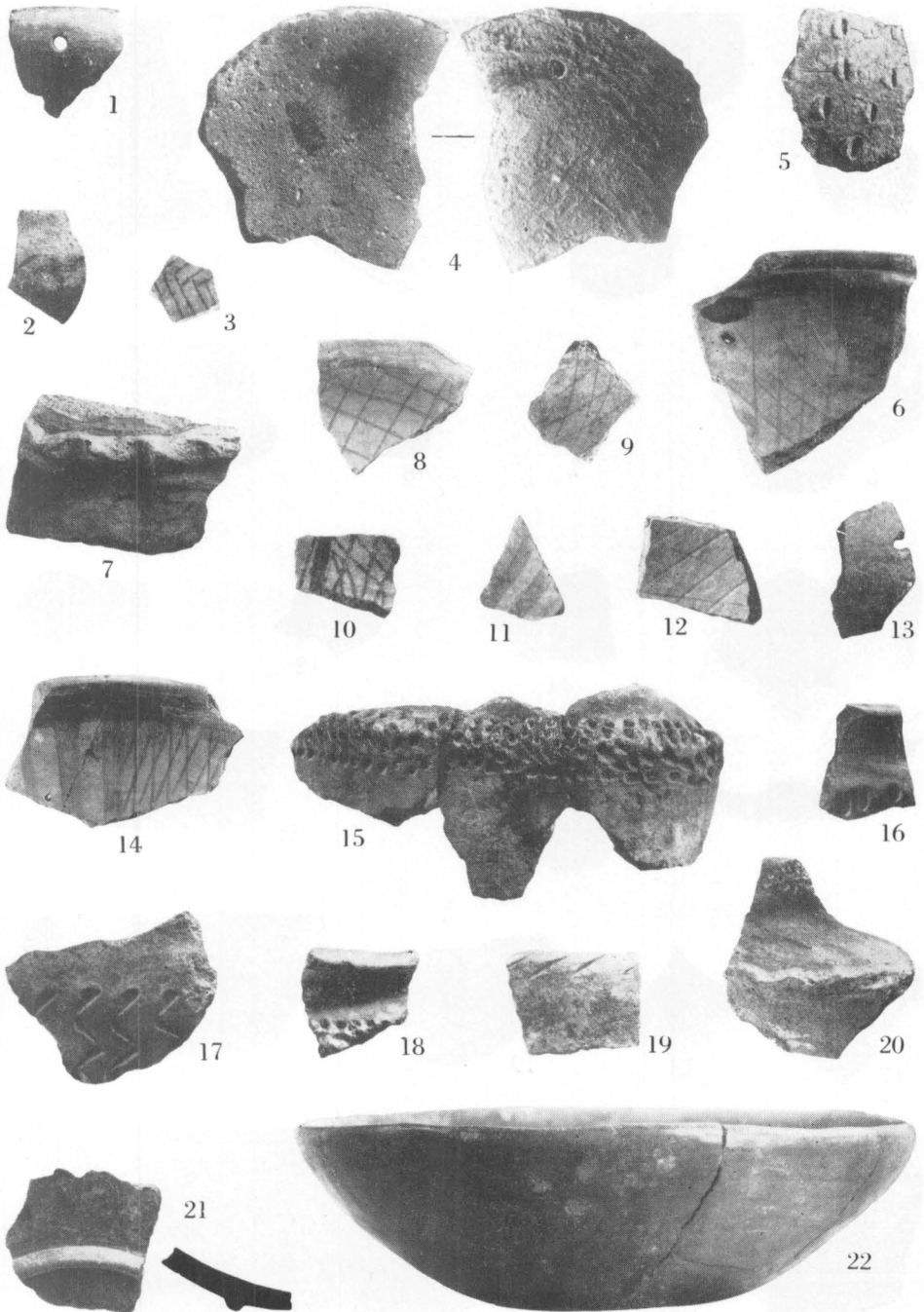


Taf. XI. Přesiměřice I, Versuchgrabung 1957. Die Funde vom Abschnitt I B. (Photo S. Ševčík, 1 : 3.)

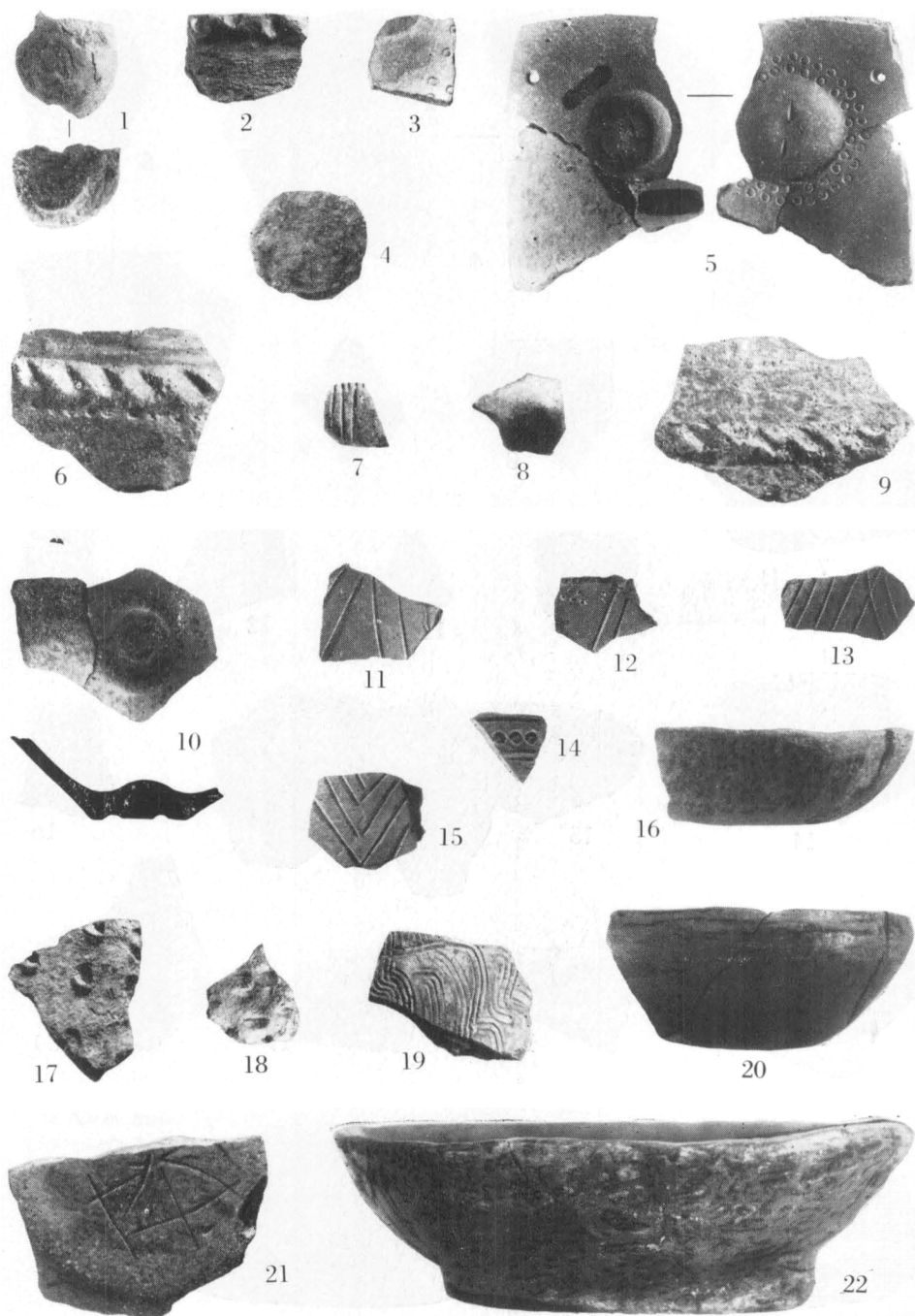
TAB. XII



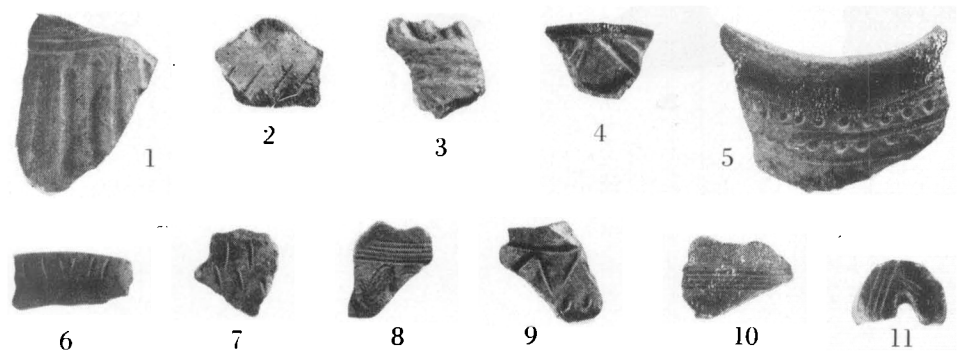
Taf. XII. Prosiměčice I. Versuchsgrabung 1957. Die Funde vom Abschnitt I C. (Photo S. Štěpánek, 1 : 3.)



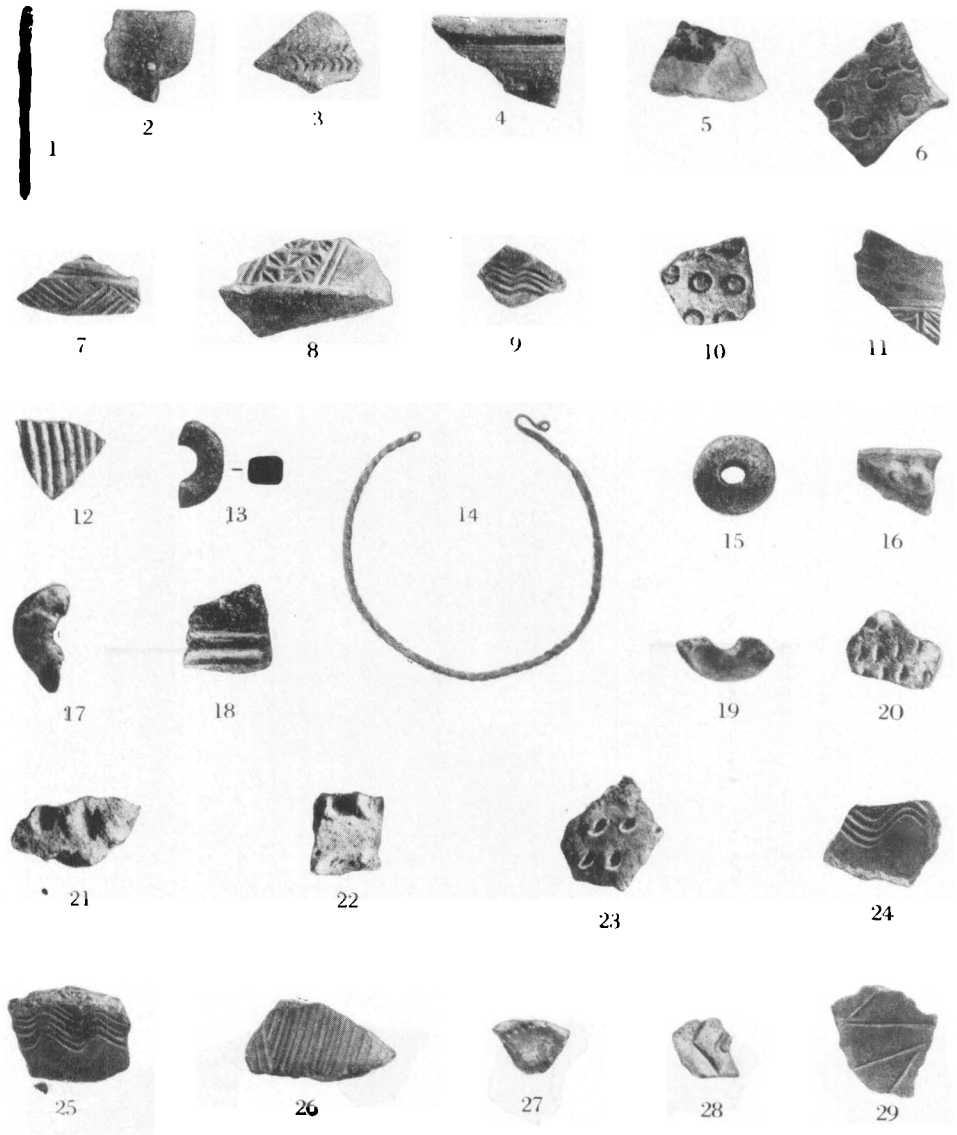
Taf. XIII. Prosiměřice I. Versuchsgrabung 1957. Die Funde vom Abschnitt I C. (Photo S. Ševčík, 1 : 3.)



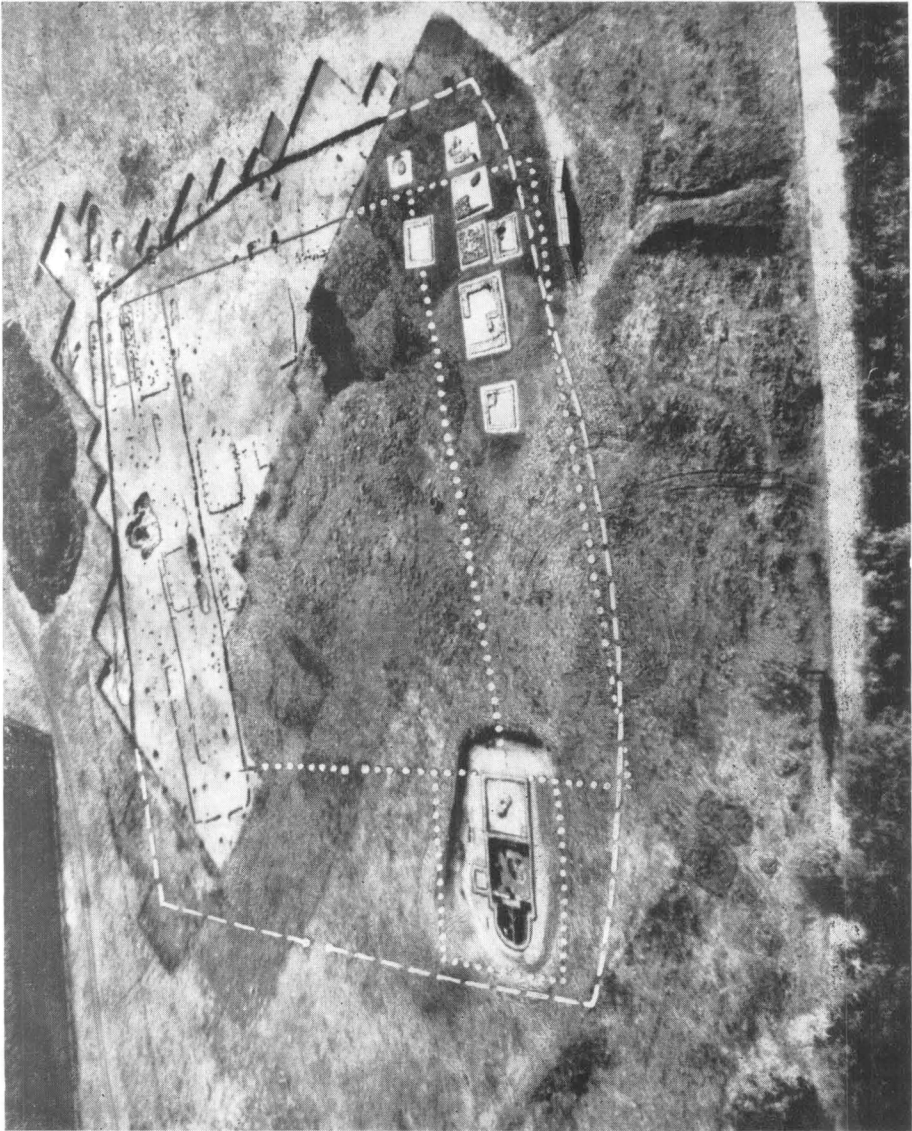
Taf. XIV. Prosiměřice I, Versuchsgrabung 1957. Die Funde vom Abschnitt I C. (Photo S. Ševčík, 1 : 3.)



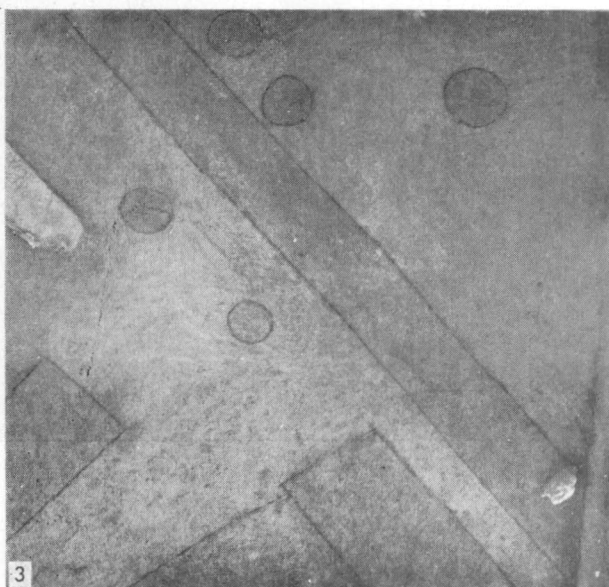
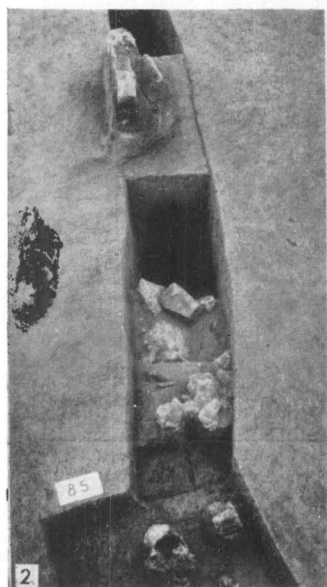
Taf. XV. Prosiměřice I, Versuchsgrabung 1957. Oben: Objekt Nr. 3, die Webgewichte in situ (Photo V. Podborský, von SSO). Unten: die Funde vom Abschnitt I C (1—7), aus der Sonde II (8, 9, 10) und ein nachträglicher Fund (11). (Photo S. Ševčík, 1 : 3).



Taf. XVI. Prosiměřice I, Versuchsgrabung 1957. Verschiedene Kleinfunde aus Ton, eine Perle (15), weiter ein Stäbchen (1) und ein Schläfenring (14) aus Bronze. (Photo S. Ševčík, 1 : 2.)



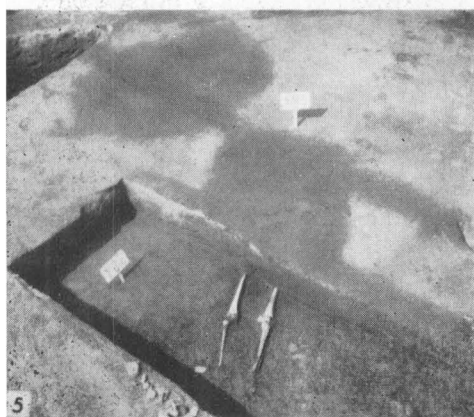
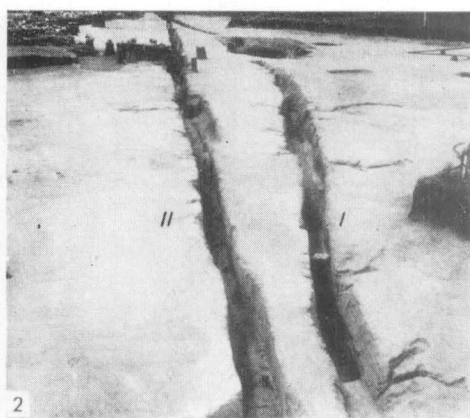
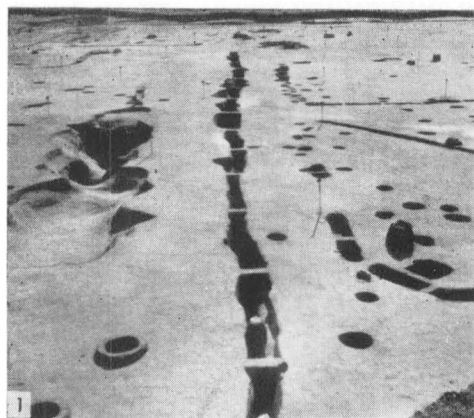
Tab. XVII. Břeclav—Pohansko. Letecký snímek pozůstatků velmožského dvorce. Čárkovane doplňena mladší, tečkovaně starší fáze opevnění. V popředí val hradiska. (Foto S. Ševčík.)



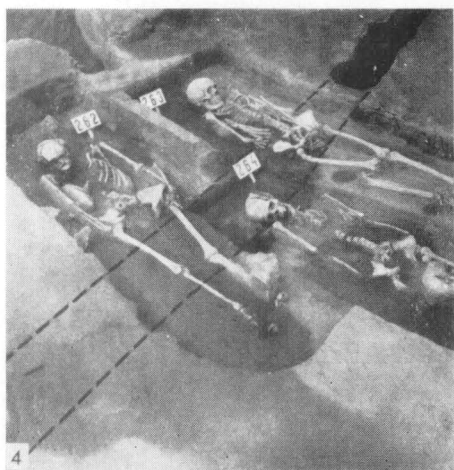
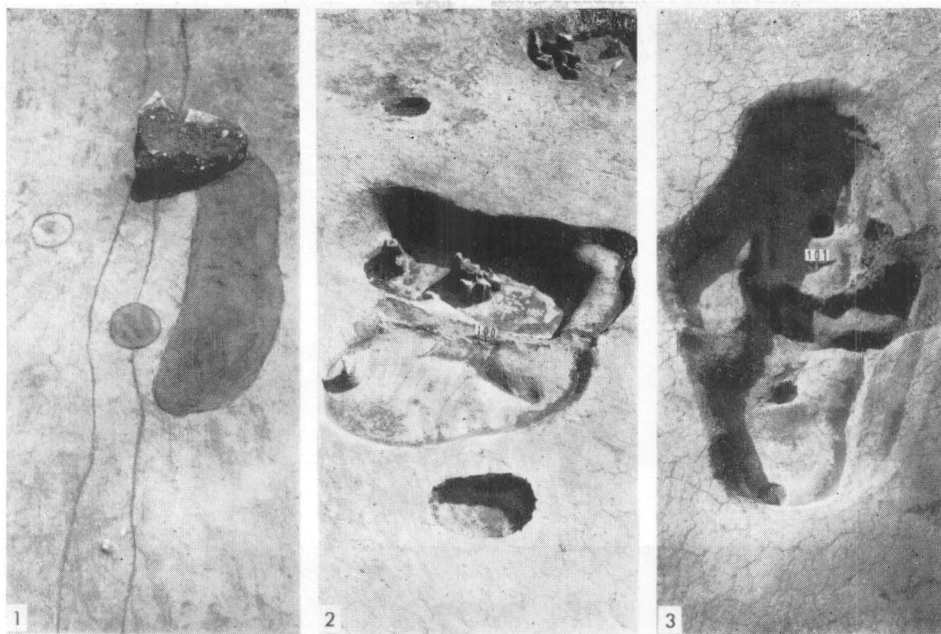
Tab. XVIII. Břeclav—Pohansko. 1 — průběh palisády prozrazovaly řady kamenů v humusu nad úrovní podloží (uprostřed a vlevo ve směru žlábků; žlábek po mladší /I/ a starší /II/ palisádě a po ohradě /III/ v SZ části starší fáze dvorce); 2 — rýsující se žlábek po mladší palisádě ve čtverci A 11—55 s kameny v humusu nad úrovní podloží a ve výplni žlábků; 3 — žlábek po mladší palisádě, kulové jamky a hrobové jámy rýsující se na podloží ve čtverci A 10—55. (Foto S. Ševčík.)



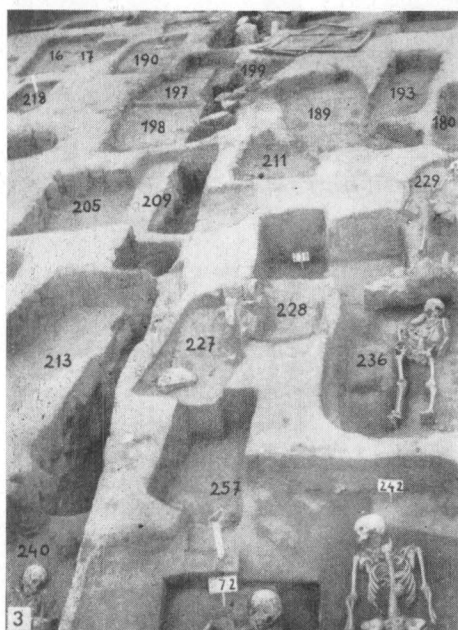
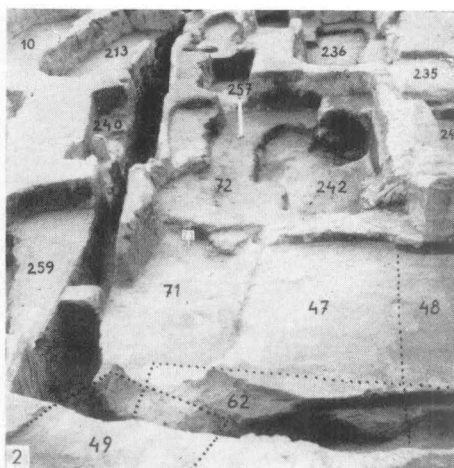
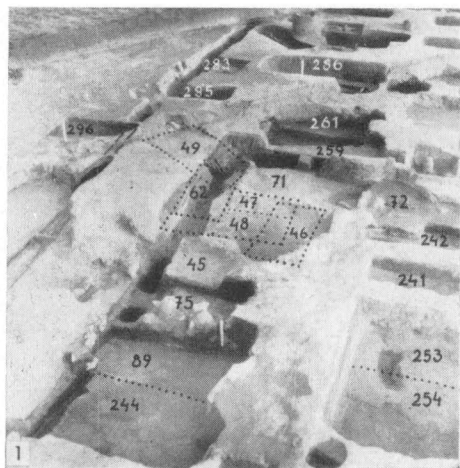
Tab. XIX. Břeclav—Pohansko. Řady kamenů v humusu nad podloží, signalizující průběh palisádového žlábků; v levé části snímků stav před vybráním (1) a po vybrání (2) žlábků. (Foto S. Ševčík.)



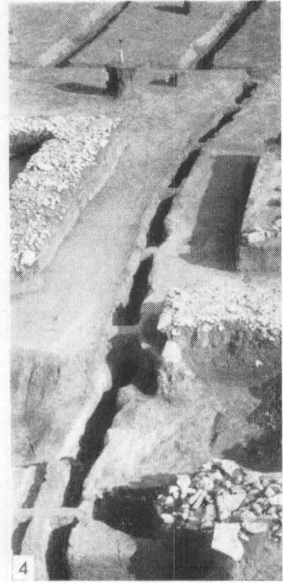
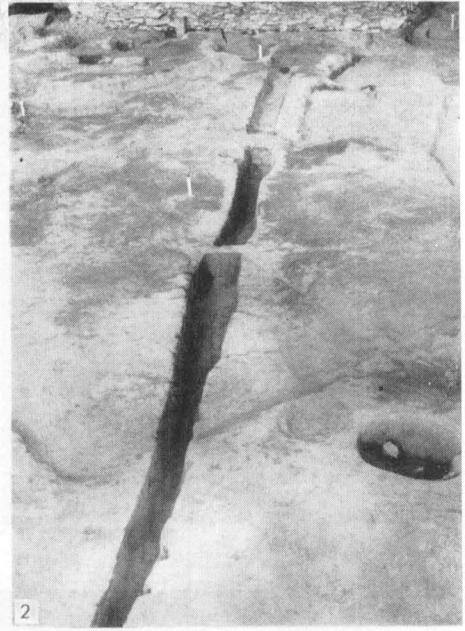
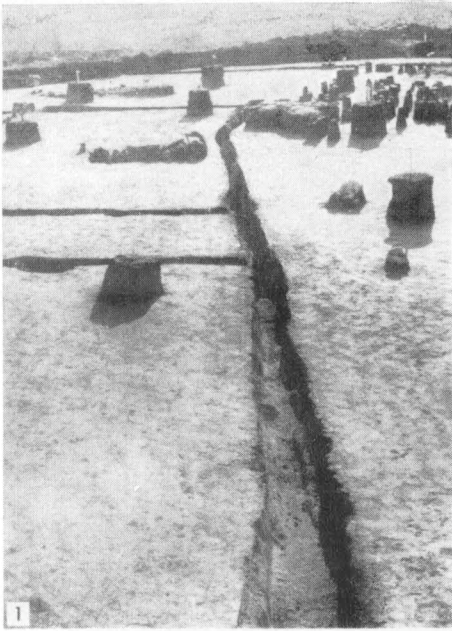
Tab. XX. Břeclav—Pohansko. 1 — žlábek po JV rameni starší palisády; 2 — část žlábků po SZ ramenech mladší (I) a starší (II) palisády; 3 — západní roh staršího palisádového opevnění (II) profižnutý žlábkem po mladší palisádě (I); 5, 6 — žlábek po oplocení souvisejícím se starším opevněním porušuje starší objekt č. 9 a je porušován mladším hrobem č. 105 (stav před a po vybrání výplně žlábků). (Foto S. Ševčík.)



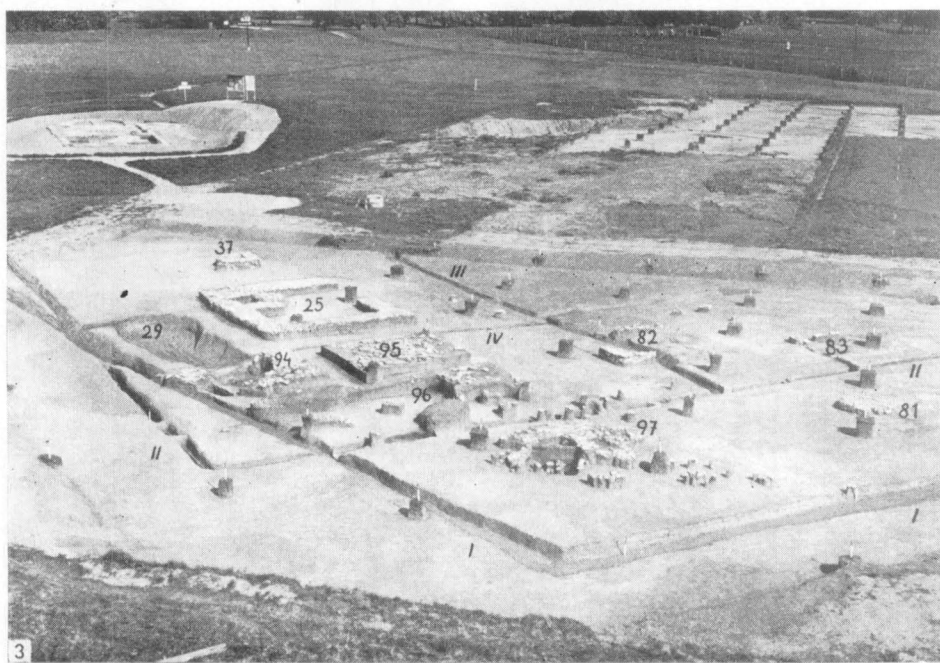
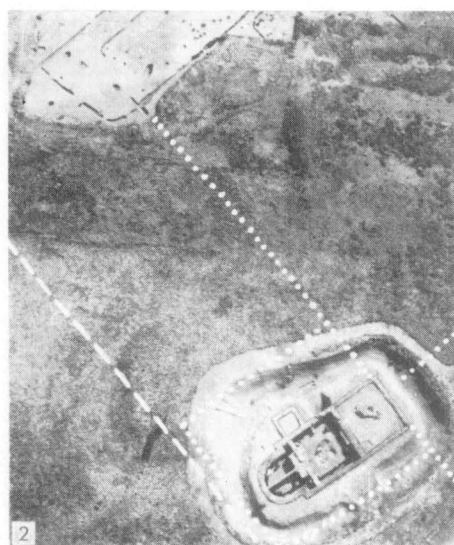
Tab. XXI. Břeclav—Pohansko. 1 — pozůstatky pece překrývající JV rameno žlábků po starší palisádě; 2, 3 — rýsuující se palisádový žlábek ve dně a stěnách objektů č. 100 a 101; 4 — superpozice hrobů č. 262, 263 a 264 nad žlábkem po kultovní ohradě; 5 — pohled z balonu na záp. roh palisádového systému (na zasypané ploše naznačena starší fáze tečkovaně, mladší čárkovaně).
(Foto S. Ševčík.)



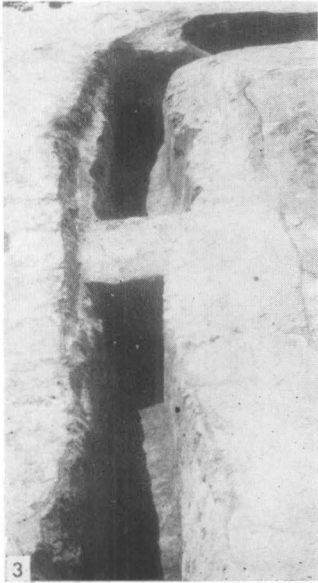
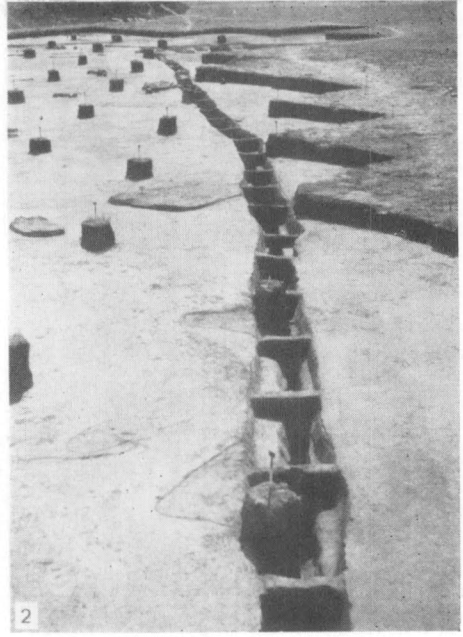
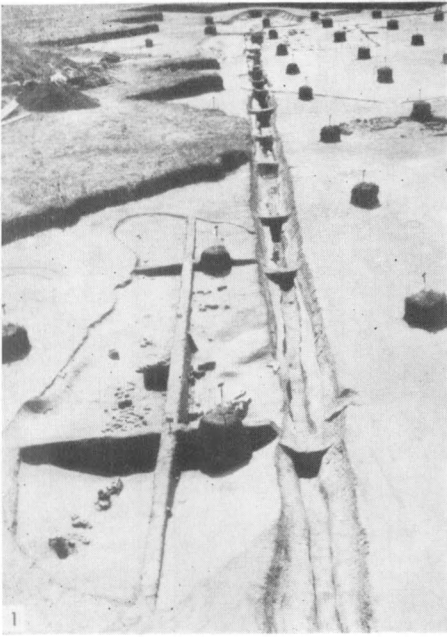
Tab. XXII. Břeclav—Pohansko. Pozůstatky kultovní ohrady. Pohled na východní roh od SZ (1) a od SV (2); pohled na pozůstatky jihovýchodní (3) a severozápadní (4) stěny. (Foto S. Ševčík.)



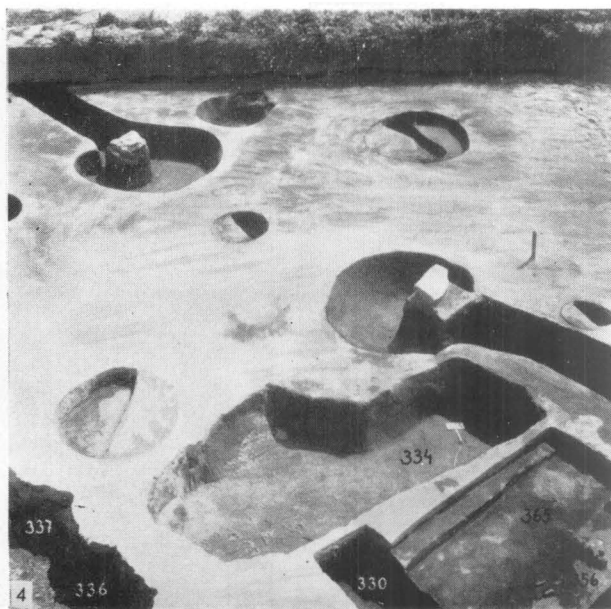
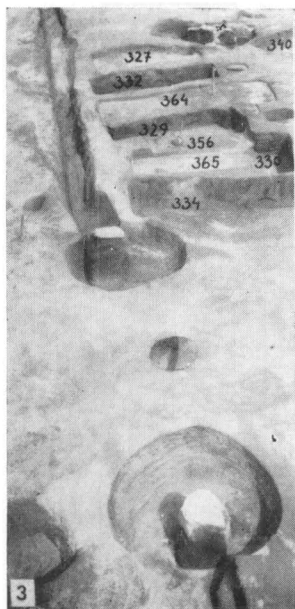
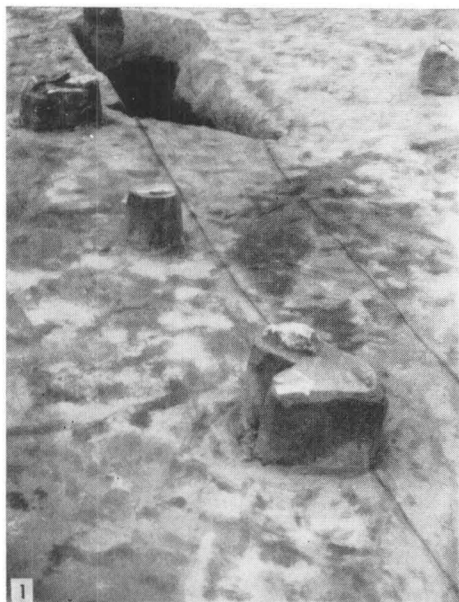
Tab. XXIII. Břeclav—Pohansko. Pozůstatky po severozápadní ohradě ve starší fázi dvorce; pohled od SV (1), od JZ (2), od SZ (3). Stopy po příčce v severozápadní ohradě (4). (Foto S. Ševčík.)



Tab. XXIV. Břeclav—Pohansko. 1 — pozůstatky po jižním rohu mladší palisády (A) a po starší (B) a mladší (C) ohradě na JV straně staršího dvorce. 2 — pohled z balonu na pozůstatky vých. rohu starší palisády, stopy po ohradách na JV straně staršího dvorce a na půdorys kostela (průběh mladší palisády doplněn čárkovaně, starší tečkovaně). 3 — systémy palisádových žlábků v záp. rohu dvorce (pozůstatky starší /I/ a mladší /II/ palisády, SZ ohrady /III/ a příčky v ní /IV/).
(Foto S. Ševčík.)



Tab. XXV. Břeclav—Pohansko. Žlábký po JV (1) a JZ (2) rameni mladší palisády a po jejím vých. rohu (3). 4 — palisádové žlábký v okolí základů kostela (mladší /I/ a starší /II/ palisáda, ohrada v SZ části staršího dvorce /III/ a kultovní ohrada /IV/). (Foto S. Ševčík.)



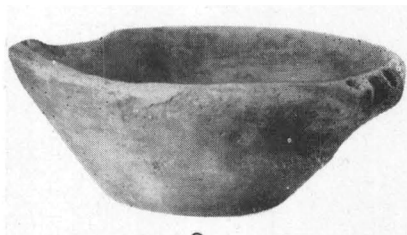
Tab. XXVI. Břeclav—Pohansko. Pozůstatky vchodů do starší (1, 2) a mladší (3, 4) fáze dvorce. Na obr. 1 a 3 je patrná skvrnitost podloží ztěžující pozorování zásahů. (Foto S. Ševčík.)



Tab. XXVII. Chrlice—Jezera. Nálezová situace hrobu se šňůrovou keramikou. (Foto L. Davídek a S. Ševčík.)



1



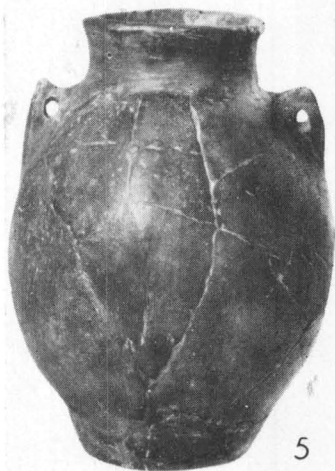
2



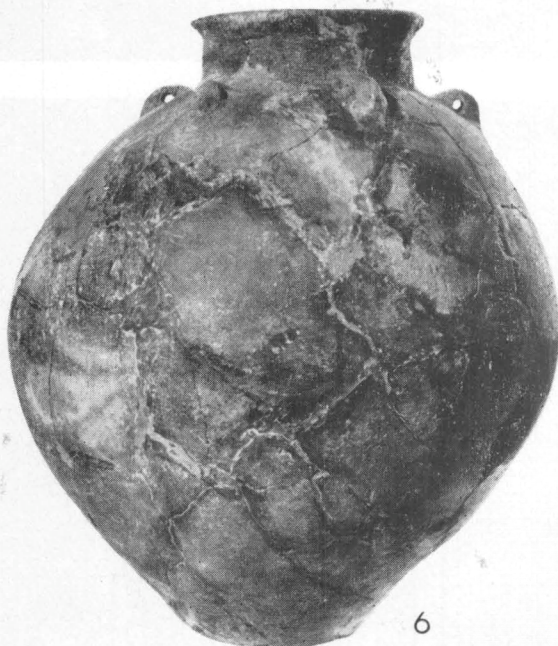
3



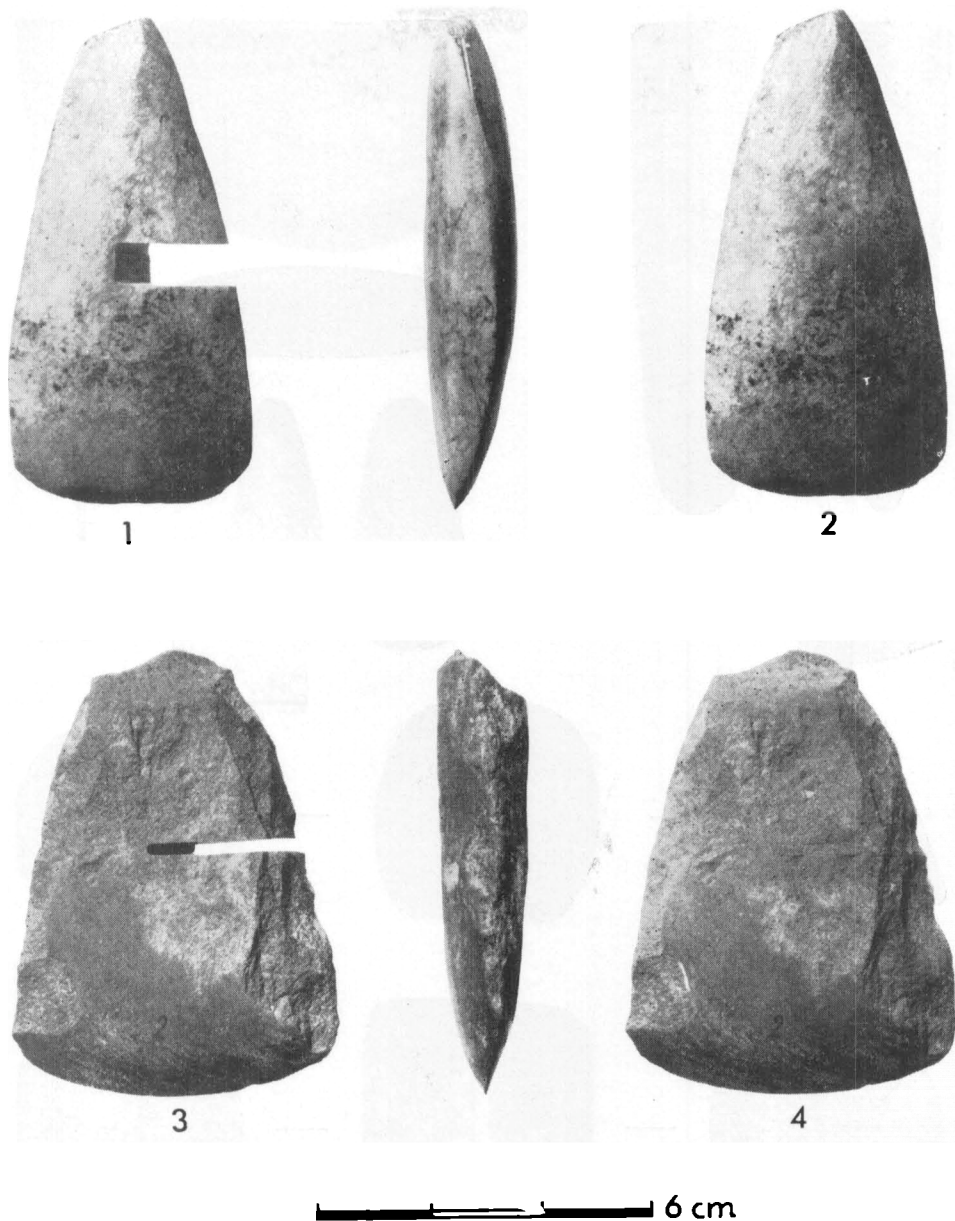
4



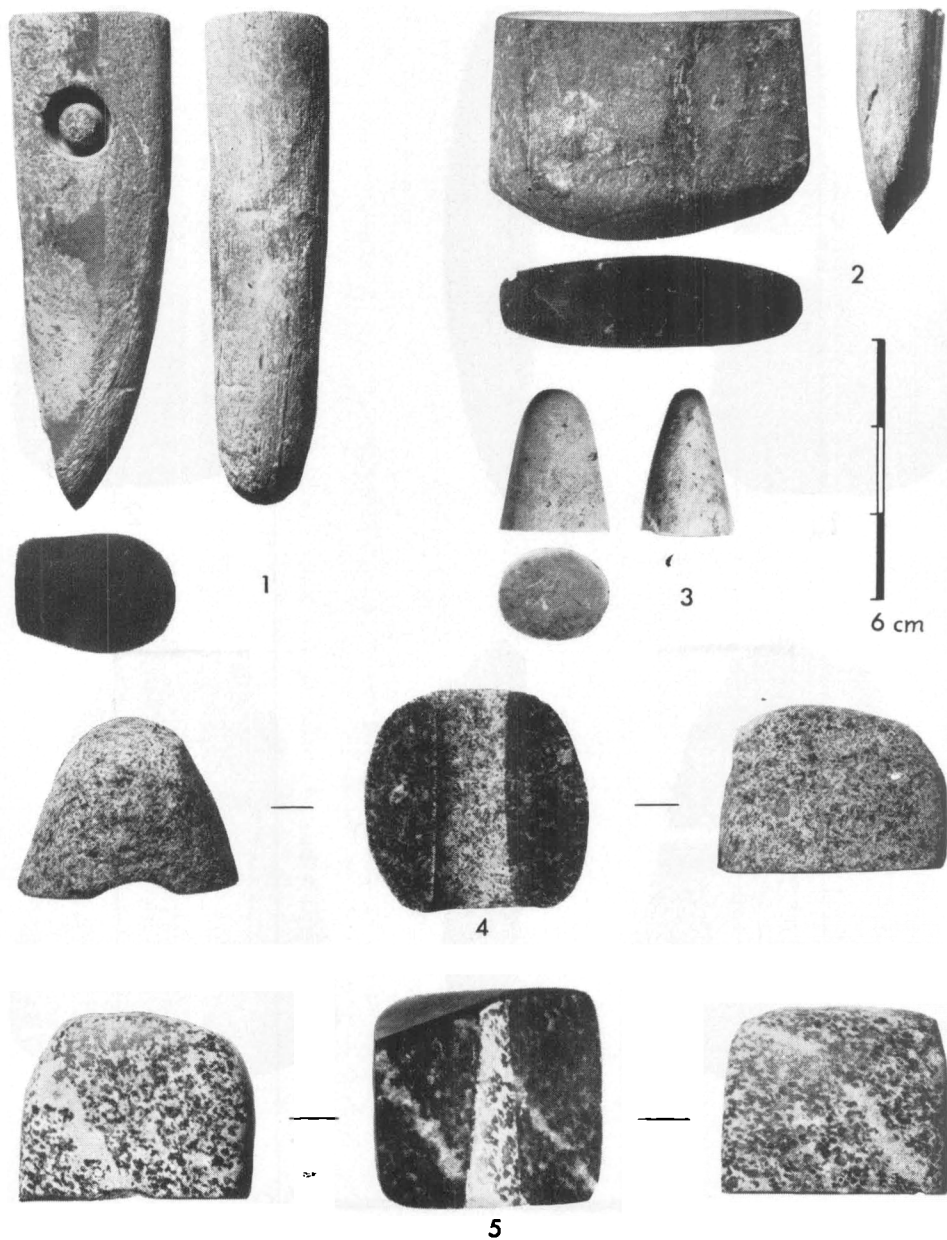
5



6



Tab. XXIX. Ploché sekerky po vyříznutí ploténky ke zhotovení výbrusu (1, 3) a tytéž artefakty po retuši (2, 4). U obr. 1 je výřez poněkud větší, poněvadž z ploténky byl odebrán materiál také pro rentgenovou a spektrální analýzu. (Foto S. Ševčík.)



Tab. XXX. 1 — sekeromlat (Čáslav), aktinolit-amfibolická břidlice, příčný řez po naleštění černý. 2 — sekerka (Plaveč), aktinolit-amfibolická břidlice, příčný řez po naleštění černý. 3 — zloemek artefaktu (Plaveč), nefrit, příčný řez po naleštění smaragdově zelený. 4, 5 — sekeromlaty (Plaveč), amfibolit. (Foto S. Ševčík.)



Tab. XXXI. Lukánský krater (přední strana). (Foto B. Svobodníková.)



Tab. XXXII. Lukánský krater (zadní strana). (Foto B. Svobodníková.)